

logitech

UNTERNEHMENSLÖSUNGEN FÜR DIE PERSÖNLICHE ZUSAMMENARBEIT: GOOGLE WORKSPACE



IHR NEUER PERSÖNLICHER ARBEITSBEREICH

Je stärker sich die Belegschaft in dauerhafteren Hybridmodellen neu strukturiert, desto weniger sinnvoll sind einheitliche Lösungen für den Arbeitsplatz. Deshalb entwickelt Logitech Technologielösungen, die die Menschen in den Vordergrund stellen, damit diese von überall aus kreativ zusammenarbeiten können. Unsere gemeinsamen Lösungen ermöglichen eine einfache und bessere Nutzung der Google Workspace Apps, damit Ihr Team optimale Ergebnisse erzielen kann und gleichzeitig eine integrativere und zufriedenstellendere Arbeitserfahrung hat.

Als führender Anbieter von Technologielösungen für Unternehmen kennen wir die Herausforderungen, denen sich Ihr Unternehmen gegenübersteht. Wir sind bestrebt, innovative Lösungen anzubieten, die sich leicht einrichten und verwenden lassen und dazu beitragen, die organisatorischen Herausforderungen zu bewältigen, die sich infolge räumlich verteilter Mitarbeiter ergeben. Dabei steht die Sicherheit an erster Stelle und umfasst auch Hardware und die Cloud.

DIE VORTEILE VON LOGITECH

- **CHANCENGLEICHHEIT:** Unsere Lösungen ermöglichen eine integrative und gerechte Arbeitserfahrung für alle.
- **LEISTUNG:** Unterschiedliche Aufgaben erfordern unterschiedliche Tools. Deshalb steht bei der Entwicklung unserer Lösungen der Endbenutzer im Mittelpunkt.
- **ZUSAMMENARBEIT:** Wir ermöglichen authentische Beziehungen und die gemeinsame Entwicklung von Ideen und fördern eine gesunde Zusammenarbeit in Hybridmodellen.
- **KOMPATIBILITÄT:** Unsere Plug-and-Play-Lösungen sind für Google Meet, Google Voice und „Works With Chromebook“ zertifiziert.
- **SICHERHEIT:** Unser Ökosystem ist mit Blick auf die Sicherheit und leichte Verwaltung entwickelt, wobei die IT volle Kontrolle über das eigene System behält.
- **NACHHALTIGKEIT:** Bei allem, was wir tun, verpflichten wir uns dazu, im Sinne des Planeten zu handeln.

DIE KOMPLETTE LÖSUNG FÜR DEN PERSÖNLICHEN ARBEITSBEREICH

Alles, was Sie brauchen, um Ihren Mitarbeitern überall einen produktiven Arbeitstag zu ermöglichen.

PRODUKTE

Logitech bietet eine umfangreiche Produktpalette zur Steigerung der Produktivität in Google Workspace und in hybriden Arbeitsumgebungen.

Dockingstation >>

Präsentationsgeräte >>

Mäuse >>

Tastaturen >>

Headsets >>

Webcams >>



LOGI BOLT-TECHNOLOGIE

Logi Bolt kombiniert die kabellose Bluetooth Low Energy-Technologie (Sicherheitsmodus 1, Sicherheitsstufe 4) mit zusätzlichen FIPS-kompatiblen Sicherheitsfunktionen von Logitech, um Schwachstellen beim Pairing von Geräten mit einem Logi Bolt USB-Empfänger zu beseitigen. Dadurch wird die sichere kabellose Verbindung zwischen Peripherie- und Hauptgeräten gewährleistet, sodass Mitarbeiter darauf vertrauen können, dass die Arbeit mit Google Workspace-Apps sicher ist.

- **Verbindung über Bluetooth oder Logi Bolt USB-Empfänger.**
- **Kompatibel mit gängigen Betriebssystemen, einschließlich ChromeOS.**
- **Pairing von bis zu sechs Mäusen und Tastaturen mit einem Empfänger.**

SOFTWARE

Die Software von Logitech verbessert die Verwaltbarkeit unserer Produkte, sodass die IT die verteilten Mitarbeiter besser verwalten kann. Mit der Logitech Software erhalten Mitarbeiter außerdem die Möglichkeit, ihre Produkte spezifisch an einzelne Arbeitsabläufe anzupassen.

Logitech Sync >>

Logi Options+ >>

Logi Tune >>

SERVICES

Die Logitech Services sorgen für ein sicheres Gefühl. Mit umfassenden Serviceplänen und Garantieverlängerungen erledigen unsere Lösungen die Arbeit richtig – und was nicht passt, wird passend gemacht.

Garantieverlängerung >>



Logi Dock ist eine All-in-one Dockingstation mit Bedienelementen für Meetings und einer integrierten Freisprecheinrichtung, die nahtlos mit Google Meet funktioniert. Optimieren Sie die Produktivität, indem Sie mit nur einer Berührung an Meetings teilnehmen, Ihr Mikrofon und Ihre Kamera stummschalten bzw. die Stummschaltung aufheben und Desktop-Peripheriegeräte anschließen.



SORGEN SIE FÜR ORDNUNG AUF DEM SCHREIBTISCH

Mit Logi Dock lassen sich bis zu fünf USB-Peripheriegeräte und bis zu zwei Monitore¹ anschließen, während Ihr Notebook mit bis zu 100 Watt geladen wird. Da weniger Kabel und Dongles benötigt werden, schafft Logi Dock Platz für einen aufgeräumten Schreibtisch und angenehmeres Arbeiten.

¹ USB-zu-DisplayPort-Adapter ist erforderlich, um zwei Mac-Monitore mit Bildschirm-Erweiterung zu unterstützen.



PRÄSENTATIONSGERÄTE

Entdecken Sie unsere fortschrittlichen digitalen Pointer, die persönliche, virtuelle und hybride Präsentationen ermöglichen. Kompatibel mit Google Slides.



SPOTLIGHT PRÄSENTATIONSFERNBEDIENUNG

Spotlight wurde entwickelt, um die Menschen in ihren Bann zu ziehen. Dank drei erweiterten Zeigemodi kann der Sprecher das Publikum auch in einem hybriden Arbeitsbereich einbeziehen.



R500s PRÄSENTATIONSFERNBEDIENUNG

Die R500s ermöglicht ansprechende Präsentationen, bei denen sich die Folien in einer Entfernung von bis zu 20 Metern vom Computer navigieren und wichtige Inhalte mit einem roten Laserpointer hervorheben lassen.

Stellen Sie Ihrem Team Logitech Webcams zur Verfügung, damit es mit Google Meet von überall aus zusammenarbeiten kann. Ermöglichen Sie es Ihren Mitarbeitern, sich von ihrer besten Seite zu zeigen, ohne an die Bereitstellung oder Kompatibilität denken zu müssen.



BRIO 305

Stellen Sie Ihren Mitarbeitern eine benutzerfreundliche Webcam für eine bessere Zusammenarbeit zur Verfügung. Brio 305 ist für Meeting-Plattformen zertifiziert und lässt sich dank der Auflösung von 1080p problemlos an Workstations einsetzen und von Mitarbeitern im Homeoffice verwenden. Hergestellt mit mindestens 48 % recyceltem Kunststoff.



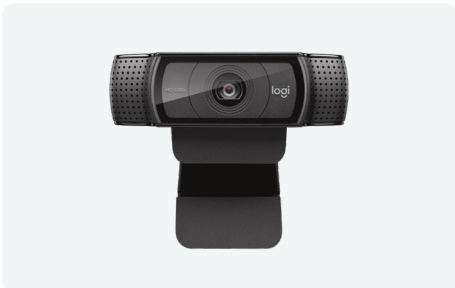
BRIO 505

Eine benutzerfreundliche Webcam mit Show Mode, die die Freigabe realer Projekte und Notizen auf dem Desktop sowie eine einfache IT-Verwaltung ermöglicht. Die Brio 505 Webcam verfügt über eine automatische Belichtungskorrektur, 4-fach-Digitalzoom, ein anpassbares Sichtfeld (90°/78°/65°) und zwei Mikrofone mit Geräuschunterdrückung.



BRIO

Premium-4K-Webcam mit HDR und Windows Hello-Unterstützung. Diese Webcam steckt voller innovativer Technologien und passt sich an sämtliche Lichtverhältnisse an. Die Brio Webcam verfügt über 5-fach-HD-Zoom, ein anpassbares Sichtfeld (90°/78°/65°) und zwei Stereomikrofone.



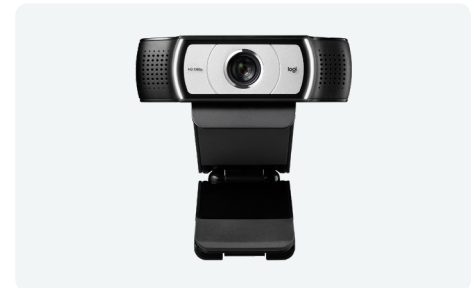
C920e

Mit dieser 1080p Business-Webcam sehen Sie von überall professionell aus. Sie ist einfach zu bedienen und perfekt für den Masseneinsatz geeignet. Die C920e Webcam verfügt über ein 78°-Sichtfeld und zwei Stereomikrofone.



C925e

Verbesserte Business-Webcam mit 1080p und HD-Autofokus für naturgetreue Klarheit. Die C925e bietet Video in professioneller Qualität für den alltäglichen Gebrauch, mit H.264-Unterstützung, 78°-Sichtfeld und zwei Stereomikrofonen.



C930e

Eine fortschrittliche Business-Webcam mit 1080p, die hochauflösende Videoaufnahmen in wirklich jeder Umgebung ermöglicht und H.264-Unterstützung bietet. Die C930e Webcam verfügt über einen 4-fachen HD-Zoom, ein Sichtfeld von 90° und zwei Stereomikrofone.

MÄUSE UND TASTATUREN



Mit Logitech statten Sie Ihr gesamtes Team im Handumdrehen mit Tastaturen und Mäusen aus, egal ob die Mitarbeiter von zu Hause aus, im Büro, unterwegs oder in einem Hybridmodell arbeiten. Unsere Plug-and-Play-Lösungen sind sofort startklar, was die Einrichtung für Ihre Mitarbeiter vereinfacht und den Aufwand für IT-Administratoren verringert. Dass viele unserer Geräte für „Works with Chromebook“ zertifiziert sind, gestaltet die Arbeit mit der Google Workspace-Suite noch einfacher. Statten Sie Ihr Team mit Mäusen und Tastaturen aus, um die Mitarbeitererfahrung zu verbessern und ein produktiveres persönliches Arbeitsumfeld zu schaffen.

LEISTUNG

DIE MX MASTER SERIES FOR BUSINESS



MX KEYS FOR BUSINESS

Benutzer können auf einer für Stabilität und Präzision konstruierten Tastatur tippen, bei der jeder einzelne Anschlag flüssig, natürlich und präzise ist. Was sie sich vorstellen, können sie meistern.



MX ANYWHERE 3S FOR BUSINESS

Die MX Anywhere 3S for Business bietet ultimative Vielseitigkeit und eine bemerkenswerte Leistung. Die kompakte Maus, die für das mobile Arbeiten wie geschaffen ist – ob im Homeoffice, im Café oder am Flughafen.



MX KEYS MINI FOR BUSINESS

Eine kabellose Tastatur, die fortschrittliche Funktionalität mit kompaktem, minimalistischem Design kombiniert.



MX KEYS COMBO FOR BUSINESS | GEN 2

Das überarbeitete Set aus MX Master 3S for Business und MX Keys for Business mit Handballenauflage. Profitieren Sie von der Technologie für leise Klicks und der Abtastung mit 8000 DPI, die eine optimierte Leistung ermöglichen.



MX MASTER 3S FOR BUSINESS

Die MX Master 3S for Business umfasst Updates für noch mehr Produktivität und Komfort, sorgt für leise Tastenanschläge und verfügt über eine Trackingrate von 8.000 DPI.



MX KEYS MINI COMBO FOR BUSINESS

Modernes, minimalistisches Design kombiniert mit Business-Leistung für mehr Freiraum am Arbeitsplatz und gesteigerte Produktivität.



MÄUSE UND TASTATUREN (FORTS.)



ERGONOMIE

DIE ERGO SERIES FOR BUSINESS



WAVE KEYS FOR BUSINESS

Mit der benutzerfreundlichen ergonomischen Tastatur mit wellenförmigem Design und gepolsterter Handballenauflage können Sie bequem den ganzen Tag arbeiten. Die Tastatur ist einfach bereitzustellen und erfüllt alle Kriterien aus IT-Sicht: Sicherheit, weltweite Verfügbarkeit, Kompatibilität und Nachhaltigkeit.



ERGO K860 SPLIT KEYBOARD FOR BUSINESS

Die wissenschaftlich entwickelte ergonomische Tastatur fördert ein entspannteres, natürlicheres Tippen und ermöglicht die stundenlange komfortable Nutzung.



LIFT FOR BUSINESS

Eine zugängliche, einladende und benutzerfreundliche vertikale Maus, ideal für kleine bis mittelgroße Hände. Dank ihrem speziellen Design sorgt sie für Komfort und Wohlbefinden am Schreibtisch, sodass sich die Arbeit angenehmer gestaltet.



M575 WIRELESS TRACKBALL FOR BUSINESS

Diese kabellose Trackball-Maus für die Arbeit reduziert Handbewegungen, sodass stundenlanges komfortables Arbeiten möglich ist.

MAINSTREAM

DIE SIGNATURE SERIES FOR BUSINESS



SIGNATURE MK650 COMBO FOR BUSINESS

Entwickelt für komfortables Arbeiten den ganzen Tag lang. Die integrierte Handballenauflage der Tastatur und die vertrauten Tastenanschläge ergänzen den weichen Daumenbereich und die gummibeschichteten Griffflächen der Maus. All das trägt dazu bei, dass sich die Arbeitszeit weniger wie Arbeit anfühlt.



SIGNATURE M650 FOR BUSINESS

Diese kabellose Maus bietet smarteres Scrollen und eine angenehme Griffigkeit, um Produktivität, Komfort und Benutzererfahrung zu verbessern.



Unterstützen Sie Ihre Mitarbeiter dabei, Ablenkungen auszublenden und ihre Arbeit ortsunabhängig zu erledigen. Logitech Headsets sind für Google Meet und Google Voice zertifiziert, weshalb Sie sich darauf verlassen können, dass sie in Ihr Google Workspace-Ökosystem passen.



ZONE TRUE WIRELESS

Bluetooth-Earbuds, die eine hervorragende Audioqualität bieten und gleichzeitig unerwünschte Geräusche dank fortschrittlicher Beamforming-Technologie und Hybrid-ANC fernhalten.



ZONE WIRELESS 2

Professionelles Audio für Profis. Wenn jede Minute zählt, sorgt dieses Premium-Headset dafür, dass Sie sich auf Ihre aktuelle Aufgabe konzentrieren können. KI-Geräuschunterdrückung, 4 Mikrofone mit Geräuschunterdrückung und Hybrid-ANC helfen hochqualifizierten Mitarbeitern, ablenkungsfrei zu arbeiten. Kompatibel mit den meisten Videokonferenzplattformen und zertifiziert für Google Meet und Google Voice.



ZONE WIRED

Kabelgebundenes USB-Headset, das erstklassigen Klang für die Fokuszeit und zuverlässige Klarheit bei Anrufen mit geräuschunterdrückender Dual-Mic-Technologie bietet. Großzügig dimensionierte 40-mm-Treiber liefern satte Bässe, um einen zufriedenstellenden Klang für Videoanrufe zu erzeugen.



ZONE WIRED EARBUDS

Kabelgebundene Earbuds mit geräuschunterdrückender, bügelloser Dual-Mic-Technologie, die Sprache in vollkommener Klarheit erfasst. Bleiben Sie in Verbindung mit praktischen Plug-and-Play-Verbindungen: 3,5 mm, USB-C und USB-A.



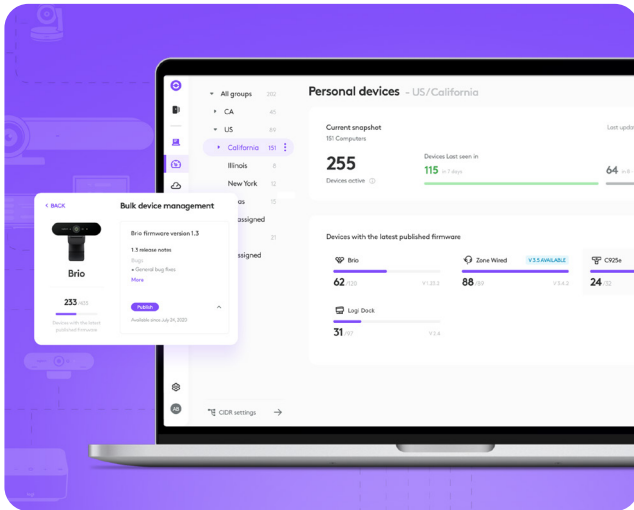
ZONE VIBE WIRELESS

Dieses kabellose Headset ist zugleich professionell genug für das Büro und ausreichend lässig für die Arbeit im Homeoffice. Die zwei omnidirektionalen Mikrofone und die Beamforming-Technologie sorgen dafür, dass störende Geräusche reduziert werden. Zone Vibe Wireless bietet Multipoint-Bluetooth und eine Akkulaufzeit, die mit einer einzigen Ladung bis zu 18 Stunden Sprechdauer ermöglicht.

SOFTWARE

Software ergänzt die Produkte von Logitech, indem sie eine konsistente, einheitliche und anpassbare Benutzererfahrung für alle Mitarbeiter gewährleistet – egal, wo sich diese befinden.

VERWALTBARKEIT



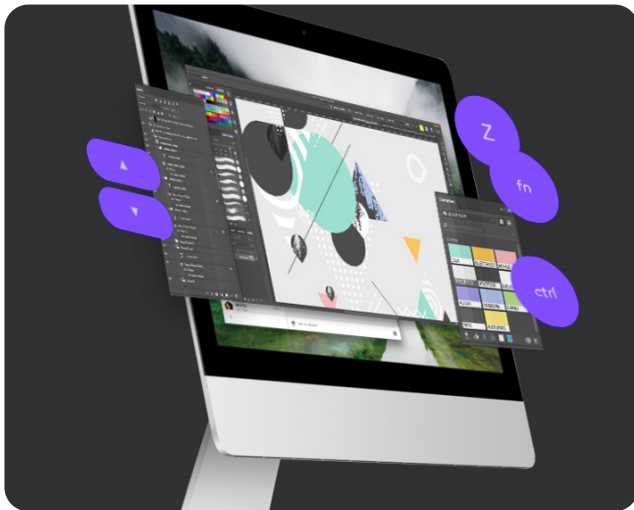
LOGITECH SYNC

Sync lässt sich mit dem Verwaltungstool Ihres Diensteanbieters verwenden, um Sie bei der Bereitstellung und Verwaltung Ihres gesamten Geräte-Ökosystems zu unterstützen. Mit Sync sind all Ihre Mitarbeitenden stets miteinander vernetzt, ganz gleich, ob sie im Büro, im Homeoffice oder an einem anderen Ort arbeiten, denn Sie können sicher sein, dass sämtliche Arbeitsplatzlösungen betriebsbereit und auf dem neuesten Stand sind.

Dank der Integration mit Logi Tune können Sie Webcams, Headsets und Logi Dock-Geräte aktualisieren, die an PCs an Remote-Standorten oder im Büro angeschlossen sind.

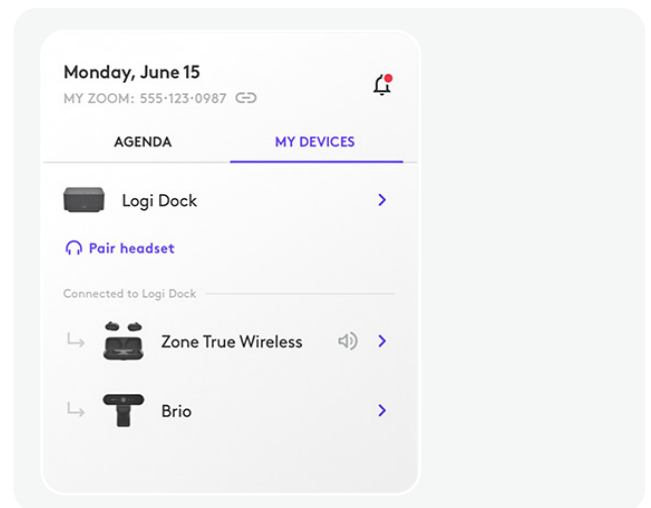
Logitech Sync ermöglicht Ihnen außerdem die Nachverfolgung der Gerätenutzung, damit Sie besser verstehen, wie Geräte verwendet werden, und so Ihre zukünftigen Einkäufe optimieren können.

ANPASSUNG



LOGI OPTIONS+

Die leistungsstarke, benutzerfreundliche Anwendung der nächsten Generation ermöglicht die Anpassung von Logitech Mäusen und Tastaturen, sodass Ihr Team ganz nach seinen Vorstellungen arbeiten kann.



LOGI TUNE

Mit dieser App erhält der Benutzer Zugriff auf Einstellungen für Webcam, Headset und Logi Dock, was eine konzentriertere und produktivere Zusammenarbeit ermöglicht.

SERVICES

Unsere Lösungen erledigen die Arbeit richtig – und was nicht passt, wird passend gemacht.

GARANTIEVERLÄNGERUNG

Mit einer Garantieverlängerung³ sind Ihre Käufe bei Logitech bis zu fünf Jahre ab Kaufdatum vor Defekten geschützt. Garantieverlängerungen sind über die ursprüngliche, auf zwei Jahre begrenzte Herstellergarantie von Logitech hinaus für entweder ein Jahr oder drei Jahre verfügbar.

³ Es gelten die allgemeinen Geschäftsbedingungen. Nicht in allen Ländern verfügbar. Setzen Sie sich mit Ihrem Händler in Verbindung.



VERBESSERN SIE IHREN PERSÖNLICHEN ARBEITSBEREICH

Logitech entwickelt Lösungen für den persönlichen Arbeitsbereich, die allen die gleiche Arbeitserfahrung ermöglichen. Wir unterstützen Teams dabei, von überall besser zusammenzuarbeiten, ohne Abstriche bei der Qualität, Produktivität oder Kreativität zu machen, die die Zusammenarbeit über Google Workspace bietet.

Weitere Informationen erhalten Sie von Ihrem Logitech Kundenbetreuer.

[logitech.com/google](https://www.logitech.com/google)

Sie sind Google Workspace-Kunde und möchten mehr als 250 Geräte bereitstellen?
Logitech stellt berechtigten Kunden bis zu 4 kostenlose Desktop-Collaboration-Kits zur Verfügung.

Klicken Sie hier, um die Zusammenarbeit über Google Meet zu optimieren: bit.ly/boostvc