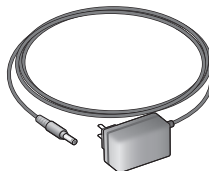


Getting started with
Logitech® Wireless Speaker
for iPad

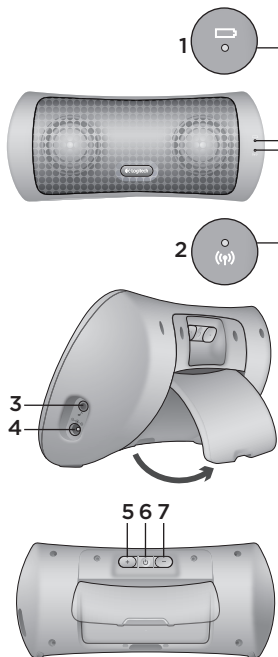


Logitech® Wireless Speaker

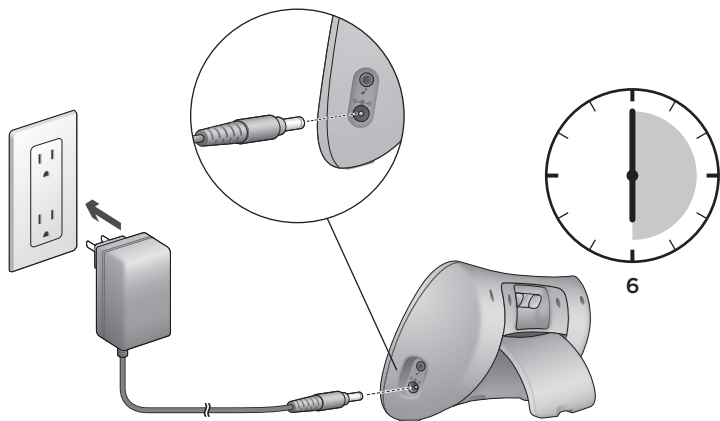


Contents

English	4	Suomi	54
Deutsch	9	Ελληνικά	59
Français	14	По-русски	64
Italiano	19	Magyar	69
Español	24	Česká verze	74
Português	29	Po polsku	79
Nederlands	34	Slovenčina	84
Svenska	39	Türkçe	89
Dansk	44	العربية	98
Norsk	49		
www.logitech.com/support 			99

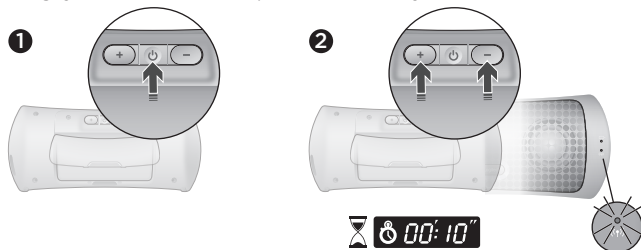


1. Power/battery-life indicator LED
2. Wireless connection indicator LED
3. 3.5 mm auxiliary input
4. Power input
5. Volume up
6. Power on/off
7. Volume down



Fully charging the battery can take up to six hours.
Your speaker can be used while charging.

Connecting your Wireless Speaker with your iPad or iPhone



To connect with your iPad or iPhone (or one other Bluetooth® device), please follow the instructions below:

1. Power on your Wireless Speaker.
2. Simultaneously hold down the Volume Up and Volume Down buttons on the back of your Wireless Speaker for 10 seconds. The green wireless connection LED will begin blinking quickly.
3. Power on your iPad or iPhone.
4. Select the Settings icon.
5. Select the General icon.
6. Select the Bluetooth menu, and ensure that Bluetooth is turned on.
7. Find the Logitech Wireless Speaker and select it.
8. Confirm that you want to connect the Wireless Speaker with your iPad or iPhone by selecting the Pair button. A confirmation window appears after you have selected the Wireless Speaker. There may be a slight delay so please wait.
9. Your Wireless Speaker is now connected with your iPad or iPhone.

Your Wireless Speaker will always connect to the last connected device. So the next time you turn on your speaker, it will connect to your iPad or iPhone if either unit was the last connected device.

Useful notes and tips

You can only connect your Wireless Speaker with one device at a time.

If the wireless connection is lost between your iPad or iPhone and your speaker, you will need to follow steps 4 through 7 to re-establish the wireless connection.

When your Wireless Speaker is connected to your iPad or iPhone, you must adjust the volume through the controls on the Wireless Speaker.

The Logitech Wireless Speaker will pair with two wireless devices. If you decide to pair an additional wireless device to your Wireless Speaker, the previous pairing will be lost.

Battery-life indicators 

Discharging	
Solid green	50–100% battery life
Solid orange	10–<50% battery life
Solid red	<10% battery life
No light	Speaker is off or battery needs recharging

Charging	
Solid green	100% charged
Pulsing green	50–<100% charged
Pulsing orange	10–<50% charged
Pulsing red	<10% charged

Note: The battery is removable for disposal/recycling only. Please see www.logitech.com/support for more information.

If you quickly press the power button, your speaker will turn off but will continue to charge its battery. If you hold the power button down for 10 seconds, your speaker will turn off and go into a power-conservation mode, which will stop its battery from charging.

Note: If your speaker is charging in the “off” state, it will automatically turn completely off after its battery is fully charged.

Wireless connection indicators (🔊)

Solid green	Connection made between iPad and speaker
Flashing green	Seeking a connection between iPad and speaker. Green light will flash for 5 minutes before going out.
No light	iPad or speaker is out of wireless range for more than 5 minutes or speaker is powered off

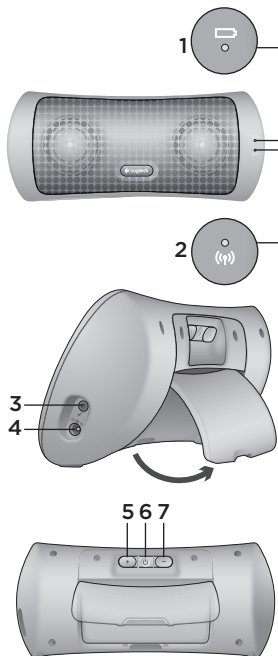
Note: Wireless connection indicators disabled when using 3.5 auxiliary input.

Help with Setup

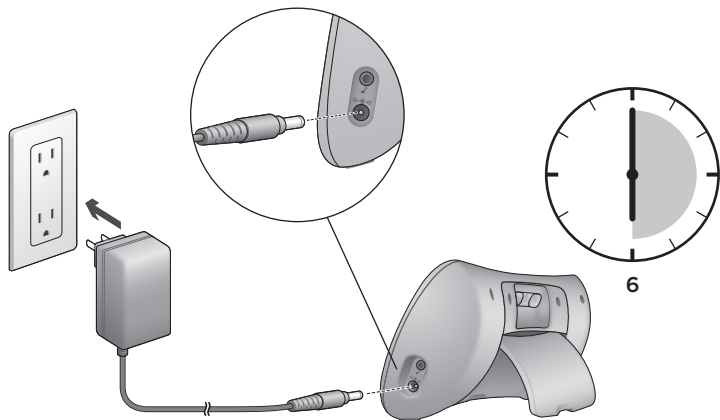
Something not sound right? No sound at all?

- Move the speaker closer to your iPad.
- Adjust the volume to an audible setting in your audio source and speaker.
- If another audio device was plugged directly into the speaker, make sure the 3.5 mm cable is unplugged.
- Quit your music application and then restart it.

Visit www.logitech.com for more troubleshooting tips.

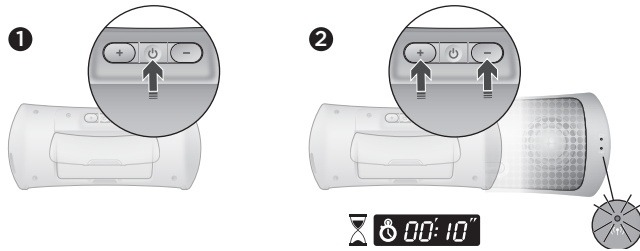


1. Betriebs-/Akkustandsanzeige
2. Statusanzeige für die kabellose Verbindung
3. 3,5-mm-Klinkeneingang
4. Netzanschluss
5. Lauter
6. Ein/Aus
7. Leiser



Es kann bis zu sechs Stunden dauern, bis der Akku vollständig aufgeladen ist. Sie können den Lautsprecher während des Ladevorgangs verwenden.

Verbinden des Wireless Speaker mit Ihrem iPad or iPhone



Um eine Verbindung zu Ihrem iPhone oder iPad (oder jeglichem anderen Bluetooth®-Gerät) herzustellen, folgen Sie den Anweisungen unten:

1. Schalten Sie den Wireless Speaker ein.
2. Drücken Sie 10 Sekunden lang gleichzeitig die Tasten „+“ (Lauter) und „-“ (Leiser) auf der Rückseite des Wireless Speaker. Die grüne LED zur Anzeige einer kabellosen Verbindung blinkt schnell.
3. Schalten Sie Ihr iPhone oder iPad ein.
4. Wählen Sie „Einstellungen“.
5. Wählen Sie „Allgemein“.
6. Wählen Sie „Bluetooth“ und stellen Sie sicher, dass Bluetooth aktiviert ist.
7. Wählen Sie den Logitech Wireless Speaker aus.
8. Bestätigen Sie, dass Sie den Wireless Speaker mit Ihrem iPhone oder iPad verbinden möchten, indem Sie die Pairing-Taste wählen. Nach Auswahl des Wireless Speaker wird eine Bestätigung angezeigt. Dies kann etwas Zeit in Anspruch nehmen.
9. Der Wireless Speaker ist jetzt mit Ihrem iPhone oder iPad verbunden.

Der Wireless Speaker stellt immer mit dem zuletzt verbundenen Gerät eine Verbindung her. Wenn Sie also das nächste Mal Ihren Lautsprecher einschalten, stellt er eine Verbindung zu Ihrem iPad oder iPhone her, sofern er mit einem der beiden Geräte als Letztes verbunden war.

Hinweise und hilfreiche Tipps

Sie können den Wireless Speaker immer nur mit einem Gerät verbinden.

Wenn die kabellose Verbindung zwischen Ihrem iPhone oder iPad und dem Lautsprecher unterbrochen wurde, müssen Sie zum Wiederherstellen der Verbindung die Schritte 4 bis 7 erneut ausführen.

Wenn der Wireless Speaker mit Ihrem iPhone oder iPad verbunden ist, müssen Sie die Lautstärke am Wireless Speaker einstellen.

Der Logitech Wireless Speaker wird mit zwei kabellosen Geräten gepairt. Wenn Sie ein weiteres kabelloses Gerät mit dem Wireless Speaker pairen möchten, geht das vorherige Pairing verloren.

Akkustandsanzeige 

Entladen	
Leuchtet grün	Akkustand bei 50-100%
Leuchtet orange	Akkustand bei 10-<50%
Leuchtet rot	Akkustand bei <10%
LED leuchtet nicht	Lautsprecher ist ausgeschaltet oder Akku muss aufgeladen werden

Aufladen	
Leuchtet grün	100% aufgeladen
Blinkt grün	Zu 50-<100% aufgeladen
Blinkt orange	Zu 10-<50% aufgeladen
Blinkt rot	Zu <10% aufgeladen

Hinweis: Der Akku sollte nur entnommen werden, wenn Sie ihn entsorgen/recyceln möchten. Weitere Informationen finden Sie unter www.logitech.com/support.

Wenn Sie den Ein-/Ausschalter schnell drücken, geht der Lautsprecher aus, der Ladevorgang wird aber fortgesetzt. Wenn Sie den Ein-/Ausschalter 10 Sekunden lang gedrückt halten, wird der Lautsprecher in einen Energiesparmodus versetzt, in dem der Ladevorgang nicht fortgesetzt wird.

Hinweis: Wenn der Akku des Lautsprechers im ausgeschalteten Zustand geladen wird, schaltet er nach Abschluss des Ladevorgangs automatisch ganz aus.

Statusanzeige für die kabellose Verbindung (📶)

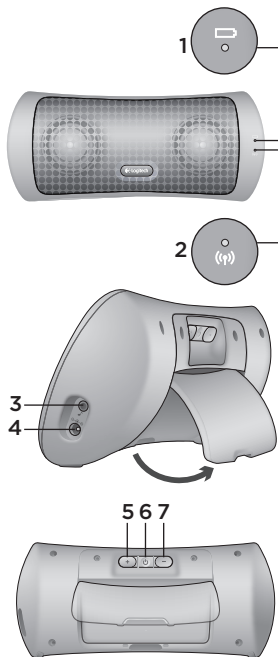
Leuchtet grün	Verbindung zwischen iPad und Lautsprecher hergestellt
Blinkt grün	Verbindungsaufbau zwischen iPad und Lautsprecher Das grüne Licht blinkt 5 Minuten lang, bevor es aus geht.
LED leuchtet nicht	iPad oder Lautsprecher ist länger als 5 Minuten außerhalb der kabellosen Reichweite oder der Lautsprecher ist ausgeschaltet.

Hinweis: Die Statusanzeige für die kabellose Verbindung ist deaktiviert, wenn Sie einen 3,5-mm-Klinkeneingang verwenden.

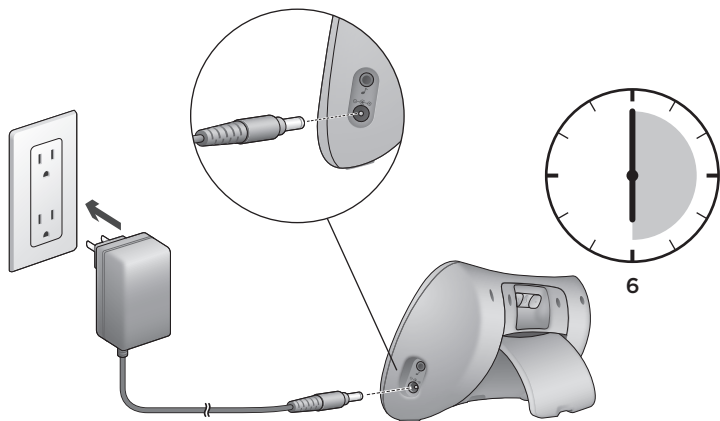
Probleme bei der Einrichtung?

Mit dem Ton stimmt etwas nicht? Überhaupt kein Ton?

- Bewegen Sie den Lautsprecher näher an Ihr iPad.
- Stellen Sie die Lautstärke der Audioquelle und der Lautsprecher auf einen hörbaren Pegel ein.
- Wenn ein anderes Audiogerät direkt an den Lautsprecher angeschlossen wurde, vergewissern Sie sich, dass das 3,5-mm-Kabel ausgesteckt ist.
- Beenden Sie die Musikanwendung und starten Sie sie neu.
- **Weitere Tipps zur Fehlerbehebung finden Sie auf www.logitech.com.**

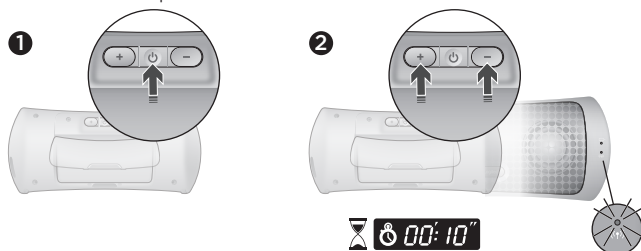


1. Témoin d'alimentation/de charge de la batterie
2. Témoin de connexion sans fil
3. Entrée auxiliaire 3,5 mm
4. Alimentation
5. Volume +
6. Marche/arrêt
7. Volume -



Le chargement complet de la batterie peut durer jusqu'à six heures.
Vous pouvez utiliser le haut-parleur pendant le chargement.

Connexion du haut-parleur sans fil avec un iPad ou un iPhone



Pour connecter le haut-parleur avec votre iPad ou iPhone (ou tout autre dispositif Bluetooth®), veuillez suivre les instructions ci-dessous:

1. Mettez le haut-parleur sans fil sous tension.
2. Appuyez simultanément sur les deux boutons de volume situés à l'arrière du haut-parleur pendant 10 secondes. Le témoin de connexion sans fil clignote rapidement.
3. Mettez votre iPad ou votre iPhone sous tension.
4. Sélectionnez l'icône Paramètres.
5. Sélectionnez Général.
6. Sélectionnez le menu Bluetooth et assurez vous que la fonction Bluetooth est activée.
7. Recherchez et sélectionnez le haut-parleur sans fil Logitech.
8. Confirmez la connexion du haut-parleur sans fil avec votre iPad ou iPhone en sélectionnant le bouton de couplage. Sélectionnez ensuite le haut-parleur. Une fenêtre de confirmation s'affiche. Le couplage peut prendre un certain temps, veuillez patienter.
9. Le haut-parleur sans fil est maintenant connecté avec votre iPad ou iPhone.

Le haut-parleur se connecte automatiquement avec le dernier dispositif couplé.

A la prochaine utilisation, votre haut-parleur se connectera ainsi à votre iPad ou iPhone si l'un des deux était le dernier dispositif couplé.

Remarques et conseils importants

Le haut-parleur ne peut être connecté qu'à un seul dispositif à la fois.

Si la connexion sans fil est perdue entre votre iPad ou iPhone et le haut-parleur, vous devez suivre à nouveau les étapes 4 à 7 pour rétablir la connexion.

Lorsque le haut-parleur sans fil est connecté à votre iPad ou iPhone, vous devez utiliser les commandes du haut-parleur pour ajuster le volume.

Vous pouvez coupler le haut-parleur sans fil Logitech à deux dispositifs sans fil. Si vous choisissez de coupler un dispositif supplémentaire, le couplage précédent sera désactivé.

Témoins de charge de la batterie 

Déchargement	
Vert continu	niveau de charge entre 50 et 100%
Orange continu	niveau de charge entre 10 et 50%
Rouge continu	niveau de charge < 10%
Témoin éteint	Le haut-parleur est éteint ou la batterie est déchargée.

Chargement	
Vert continu	Chargement à 100%
Vert clignotant	Chargement entre 50 et 99%
Orange clignotant	Chargement entre 10 et 49%
Rouge clignotant	Chargement < 10%

Remarque: vous pouvez retirer la batterie uniquement dans un but de recyclage ou mise au rebut. Pour plus d'informations, rendez-vous sur www.logitech.com.

Si vous appuyez rapidement sur le bouton d'alimentation, votre haut-parleur s'éteint tout en laissant la batterie se recharger. Si vous appuyez sur le bouton d'alimentation pendant 10 secondes, votre haut-parleur s'éteint et active le mode économie d'énergie : la batterie va cesser de se charger.

Remarque: si votre haut-parleur continue le chargement une fois éteint, il s'éteindra complètement lorsque la batterie sera totalement chargée.

Témoins de connexion sans fil

Témoin vert continu	Connexion établie entre l'iPad et le haut-parleur
Témoin vert clignotant	Recherche de connexion entre l'iPad et le haut-parleur. Le témoin vert clignote pendant 5 minutes avant de s'éteindre
Témoin éteint	L'iPad ou le haut-parleur a été hors de portée de la connexion sans fil pendant plus de 5 minutes ou bien le haut-parleur est éteint

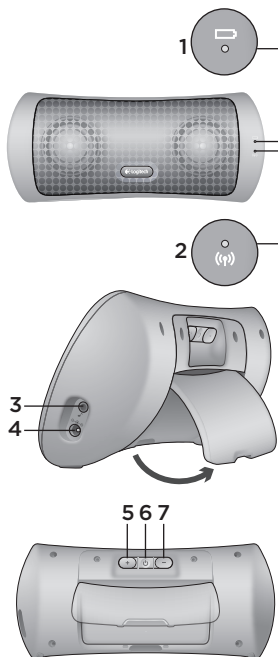
Remarque: les témoins de connexion sans fil sont désactivés lors de l'utilisation de l'entrée auxiliaire 3,5 mm.

Aide à la configuration

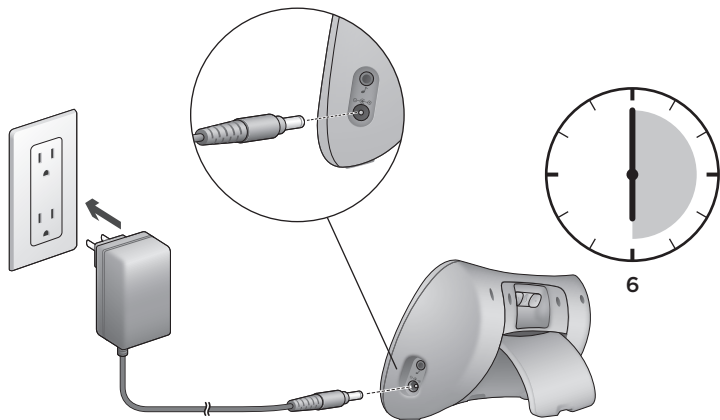
Le casque ne fonctionne pas? Vous n'entendez aucun son?

- Rapprochez le haut parleur de l'iPad.
- Réglez le volume de votre source audio et du haut-parleur à un niveau audible.
- Si un autre dispositif audio est branché directement sur votre haut-parleur, assurez-vous que le câble de 3,5 mm est déconnecté.
- Quittez et redémarrez votre application multimédia.

Découvrez d'autres conseils de dépannage sur le site www.logitech.com.

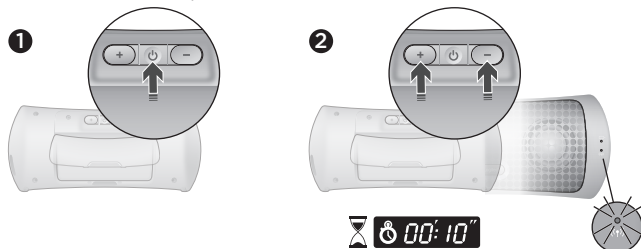


1. Indicatore LED di alimentazione/ carica della batteria
2. Indicatore LED di connessione wireless
3. Ingresso ausiliario da 3,5 mm
4. Ingresso alimentazione
5. Aumento del volume
6. Accensione e spegnimento
7. Riduzione del volume



La ricarica completa della batteria può richiedere fino a 6 ore.
Durante la ricarica è possibile utilizzare l'altoparlante.

Collegamento dell'altoparlante wireless all'iPad o all'iPhone



Collegamento dell'altoparlante wireless all'iPad o all'iPhone

Per eseguire il collegamento all'iPad o all'iPhone (oppure a un altro dispositivo Bluetooth®), seguire le istruzioni riportate di seguito:

1. Accendere l'altoparlante wireless.
2. Tenere premuti contemporaneamente e per 10 secondi i pulsanti per l'aumento e la riduzione del volume, situati sul retro dell'altoparlante. Il LED verde relativo alla connessione wireless inizia a lampeggiare velocemente.
3. Accendere l'iPad o l'iPhone.
4. Selezionare l'icona delle impostazioni.
5. Selezionare l'icona Generale.
6. Selezionare il menu Bluetooth e verificare che il collegamento Bluetooth sia attivo.
7. Individuare l'altoparlante wireless Logitech e selezionarlo.
8. Confermare che si desidera collegare l'altoparlante wireless all'iPad o all'iPhone selezionando il pulsante di pairing. Dopo avere selezionato l'altoparlante wireless, viene visualizzata una finestra di conferma. Potrebbe essere necessario attendere alcuni istanti.
9. Il collegamento dell'altoparlante wireless all'iPad o all'iPhone è stato eseguito.

L'altoparlante wireless viene sempre collegato all'ultimo dispositivo connesso. Alla successiva accensione, quindi, l'altoparlante verrà collegato all'iPad o all'iPhone, se uno dei due è stato l'ultimo dispositivo collegato.

Note e suggerimenti utili

È possibile collegare l'altoparlante wireless a un solo dispositivo per volta.

In caso di perdita del collegamento senza fili tra l'iPad o iPhone e l'altoparlante, ripetere i passaggi da 4 a 7 per ristabilire il collegamento.

Una volta collegato l'altoparlante wireless all'iPad o iPhone, è necessario regolare il volume utilizzando i controlli posti sull'altoparlante.

L'altoparlante wireless Logitech eseguirà il pairing con due dispositivi wireless. Se si esegue il pairing con un ulteriore dispositivo wireless, il pairing precedente andrà perso.

Indicatori di carica della batteria 

Durante l'uso	
Luce verde fissa	Carica batteria compresa tra il 50 e il 100%
Luce arancione fissa	Carica batteria compresa tra il 10 e il 49%
Luce rossa fissa	Carica batteria inferiore al 10%
Luce spenta	L'altoparlante è spento oppure è necessario ricaricare la batteria

Durante la ricarica	
Luce verde fissa	Batteria carica al 100%
Luce verde lampeggiante	Carica batteria compresa tra il 50 e il 99%
Luce arancione lampeggiante	Carica batteria compresa tra il 10 e il 49%
Luce rossa lampeggiante	Carica batteria inferiore al 10%

Nota: la batteria deve essere rimossa soltanto per essere smaltita o riciclata. Per ulteriori informazioni visitare il sito www.logitech.com/support.

Premendo rapidamente il pulsante di accensione, l'altoparlante si spegne ma la batteria continua a essere caricata. Tenendo premuto per 10 secondi il pulsante di accensione, l'altoparlante si spegne e viene attivata la modalità di risparmio energetico. In tale modalità la batteria non viene caricata.

Nota: se l'altoparlante si sta caricando mentre si trova in stato "off", si spegnerà completamente in modo automatico quando la batteria sarà completamente carica.

Indicatori di connessione wireless (🔊)

Luce verde fissa	Connessione stabilita tra l'altoparlante e l'iPad
Luce verde lampeggiante	In cerca di connessione tra l'altoparlante e l'iPad L'indicatore verde lampeggia per 5 minuti prima di spegnersi.
Luce spenta	L'iPad o l'altoparlante è fuori dal raggio di copertura da oltre 5 minuti oppure l'altoparlante è spento

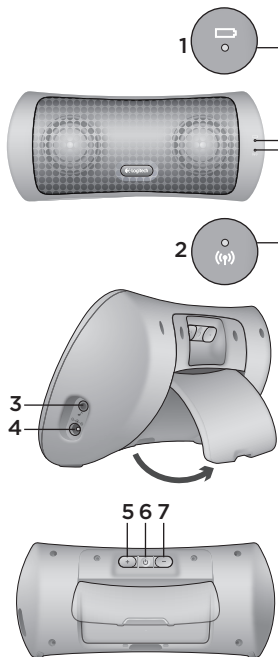
Nota: gli indicatori di connessione senza fili vengono disattivati quando si utilizza l'ingresso ausiliario da 3,5 mm.

Problemi di installazione

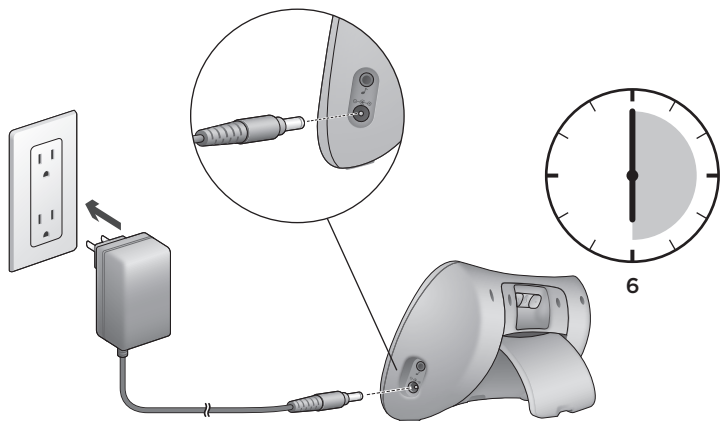
L'audio non viene riprodotto correttamente oppure non viene riprodotto affatto?

- Avvicinare l'altoparlante all'iPad.
- Regolare il volume su un livello percepibile nella sorgente audio e nell'altoparlante.
- Se un altro dispositivo audio era collegato direttamente all'altoparlante, verificare che il cavo da 3,5 mm sia scollegato.
- Chiudere l'applicazione musicale e riavviarla.

Per ulteriori informazioni sulla risoluzione dei problemi, visitare il sito www.logitech.com.



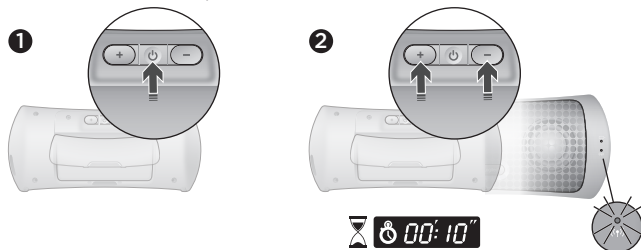
1. Indicador de alimentación / duración de pilas
2. Indicador de conexión inalámbrica
3. Entrada auxiliar de 3,5 mm
4. Entrada de alimentación
5. Subir volumen
6. Encendido/apagado
7. Bajar volumen



El proceso de carga total puede tardar hasta seis horas.

El altavoz se puede usar durante la carga.

Conexión de Wireless Speaker a iPad o iPhone



Siga las instrucciones detalladas a continuación para conectar el altavoz a su iPad o iPhone (u otro dispositivo Bluetooth®):

1. Encienda Wireless Speaker.
2. Mantenga pulsados simultáneamente durante 10 segundos los botones de volumen + y - situados en la parte posterior de Wireless Speaker. El diodo verde de conexión inalámbrica emitirá destellos rápidos.
3. Encienda el iPad o iPhone.
4. Seleccione el icono Ajustes.
5. Seleccione el icono General.
6. Seleccione el menú Bluetooth y asegúrese de que está activada la función Bluetooth.
7. Localice Logitech Wireless Speaker y selecciónelo.
8. Confirme que desea conectar Wireless Speaker al iPad o iPhone seleccionando el botón Enlazar. Se abrirá una ventana de confirmación de selección de Wireless Speaker. La acción podría tardar unos momentos.
9. Wireless Speaker se ha conectado al iPad o iPhone.

Wireless Speaker siempre se conecta al último dispositivo conectado. Por lo tanto, la próxima vez que encienda el altavoz, establecerá conexión con el iPad o el iPhone, según cuál se haya conectado en último lugar.

Notas prácticas

Wireless Speaker sólo puede estar conectado a un dispositivo en un momento dado.

Si se pierde la conexión inalámbrica entre el altavoz y el iPad o iPhone, tendrá que repetir los pasos del 4 al 7 para restablecer la conexión.

Con el altavoz conectado al iPad o iPhone, ajuste el volumen mediante los controles de Wireless Speaker.

Logitech Wireless Speaker se puede emparejar con dos dispositivos inalámbricos.

Si quiere emparejar otro dispositivo inalámbrico con el altavoz, se perderá el emparejamiento anterior.

Indicadores de carga de pilas 

Descarga	
Verde permanente	50–100% de duración de pilas
Naranja permanente	10–<50% de duración de pilas
Rojo permanente	<10% de duración de pilas
Apagado	El altavoz está apagado o la pila se debe recargar

Cargando	
Verde permanente	100% de carga
Verde intermitente	50–<100% de carga
Naranja intermitente	10–<50% de carga
Rojo intermitente	<10% de carga

Nota: la pila se puede retirar sólo para desecharla/reciclarla. Para más información, le recomendamos que visite www.logitech.com/support.

Si pulsa rápidamente el botón de encendido, el altavoz se apagará, pero continuará cargando su pila. Si mantiene presionado durante 10 segundos el botón de encendido, el altavoz se apagará y pasará al modo de ahorro de energía, y la pila dejará de cargarse.

Nota: si el altavoz se está cargando en estado “apagado”, se apagará del todo automáticamente cuando la pila termine de cargarse.

Indicadores de conexión inalámbrica (🔊)

Verde permanente	Conexión establecida entre iPad y altavoz
Verde intermitente	Buscando conexión entre iPad y altavoz. El indicador verde emitirá destellos durante cinco minutos antes de apagarse.
Apagado	El iPad o el altavoz ha estado fuera del radio de acción inalámbrica durante más de cinco minutos, o el altavoz está apagado

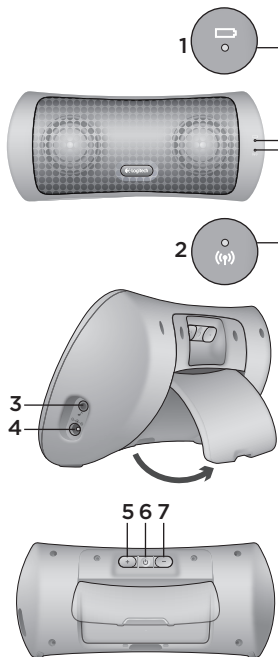
Nota: indicadores de conexión inalámbrica desactivados cuando se utiliza entrada auxiliar de 3,5 mm.

Ayuda con la instalación

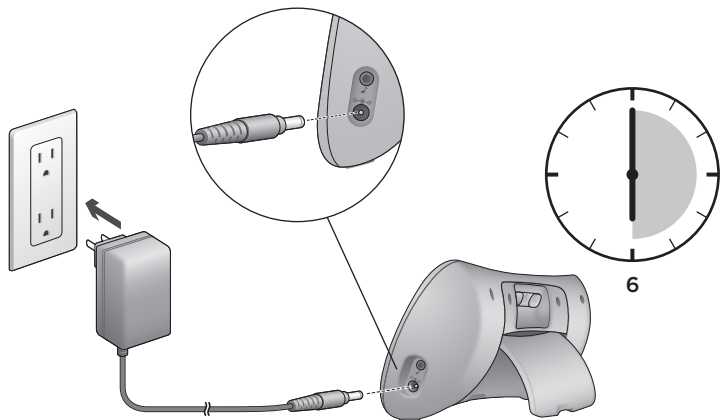
¿Algo no suena bien? ¿No hay ningún sonido?

- Acerque el altavoz al iPad.
- Ajuste el volumen a un nivel que se pueda escuchar en la fuente de audio y el altavoz.
- Si se conectó otro dispositivo de audio directamente al altavoz, compruebe que el cable de 3,5 mm esté desconectado.
- Cierre la aplicación de música y vuelva a abrirla.

Visite www.logitech.com para obtener más consejos sobre resolución de problemas.

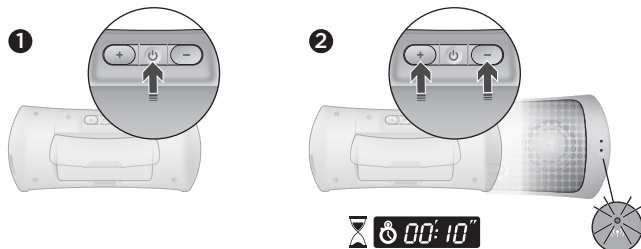


1. LED indicador de alimentação/ energia da bateria
2. LED indicador de ligação sem fios
3. Entrada auxiliar de 3,5 mm
4. Entrada de alimentação
5. Aumentar volume
6. Ligar/Desligar
7. Diminuir volume



O carregamento total da bateria pode demorar até seis horas.
O altifalante pode ser utilizado durante o carregamento.

Ligar o altifalante sem fios ao seu iPad ou iPad



Para ligar com o seu iPhone ou iPad (ou outro dispositivo Bluetooth®), siga as instruções abaixo:

1. Ligue o altifalante sem fios.
2. Mantenha pressionados simultaneamente durante 10 segundos os botões Aumentar volume e Diminuir volume na parte posterior do seu altifalante sem fios. O LED verde da ligação sem fios pisca rapidamente.
3. Ligue o seu iPhone ou iPad.
4. Selecione o ícone Definições.
5. Selecione o ícone Geral.
6. Selecione o menu Bluetooth e certifique-se de que o Bluetooth está ligado.
7. Localize o Logitech Wireless Speaker e selecione-o.
8. Confirme que pretende ligar o altifalante sem fios ao iPhone ou iPad seleccionando o botão Emparelhar. Surge uma janela de confirmação após seleccionar o altifalante sem fios. Pode ocorrer uma ligeira demora, por favor, aguarde.
9. O seu altifalante sem fios está ligado ao iPhone ou iPad.

O altifalante sem fios irá sempre efectuar a ligação ao último dispositivo ligado.

Na próxima vez que ligar o seu altifalante, este irá ligar ao seu iPad ou iPhone se estes tiverem sido os últimos dispositivos ligados.

Notas e sugestões úteis

Apenas pode ligar o altifalante sem fios a um dispositivo de cada vez.

Se ocorrer uma perda de ligação sem fios entre o iPhone ou iPad e o altifalante, será necessário seguir os passos de 4 a 7 para restabelecer a ligação sem fios.

Quando o altifalante sem fios está ligado ao iPhone ou iPad, é necessário ajustar o volume através dos controlos no altifalante sem fios.

O Logitech Wireless Speaker irá emparelhar com dois dispositivos sem fios.

Se decidir emparelhar um dispositivo sem fios adicional ao seu altifalante sem fios, o emparelhamento anterior será perdido.

Indicadores de nível de bateria 

A descarregar	
Verde sólido	50–100% da capacidade da bateria
Laranja sólido	10–<50% da capacidade da bateria
Vermelho sólido	<10% da capacidade da bateria
Sem luz	O altifalante está desligado ou é necessário carregar a bateria

A carregar	
Verde sólido	100% carregada
Verde intermitente	50–<100% carregada
Laranja intermitente	10–<50% carregada
Vermelho intermitente	<10% carregada

Nota: A bateria apenas se pode retirar para eliminação/reciclagem. Consulte www.logitech.com/support para obter mais informações.

Se premir rapidamente o botão de energia, o altifalante desliga-se mas continua a carregar a bateria. Se mantiver premido o botão de energia durante 10 segundos, o altifalante desliga-se e entra em modo de conservação de energia, que interrompe o carregamento da bateria.

Nota: Se o altifalante estiver a carregar no modo “desligado”, será completamente desligado automaticamente quando a bateria estiver totalmente carregada.

Indicadores de ligação sem fios (🔊)

Verde sólido	Ligação estabelecida entre o iPad e o altifalante
Verde intermitente	A procurar ligação entre o iPad e o altifalante. A luz verde permanecerá intermitente durante 5 minutos antes de se apagar.
Sem luz	O iPad ou o altifalante estão fora do alcance sem fios durante mais de 5 minutos ou o altifalante está desligado.

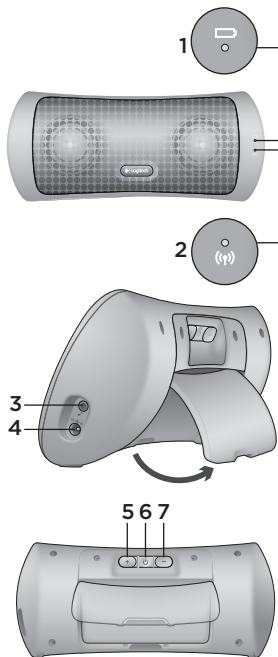
Nota: Os indicadores de ligação sem fios são desactivados quando utiliza a entrada auxiliar de 3,5 mm.

Ajuda com a configuração

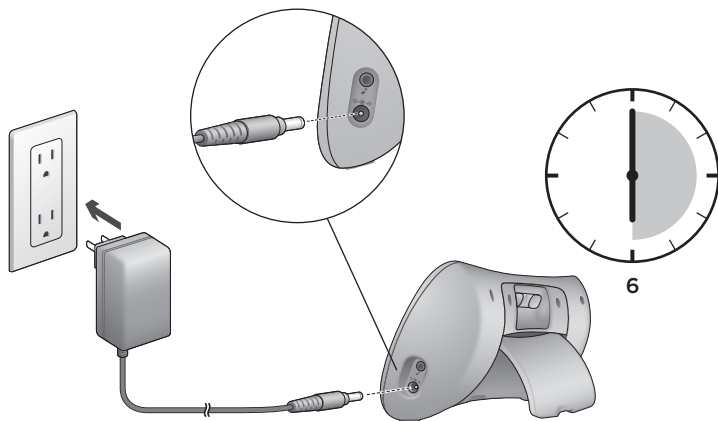
Existe algum problema com o som? Sem som?

- Aproxime o altifalante do seu iPad.
- Ajuste o volume para um nível audível na fonte de áudio e no altifalante.
- Se outro dispositivo de áudio for ligado directamente ao altifalante, certifique-se de que o cabo de 3,5 mm está desligado.
- Encerre e reinicie a sua aplicação de música.

Visite www.logitech.com para obter mais sugestões sobre resolução de problemas.

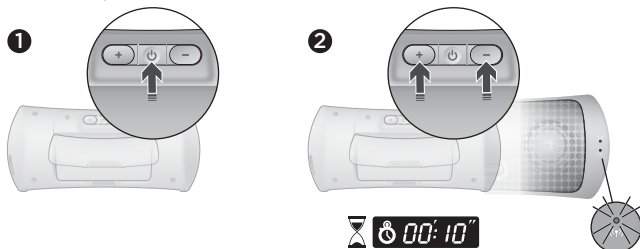


1. Indicator-led voor vermogen/
batterijlevensduur
2. Indicator-led voor draadloze verbinding
3. Extra 3,5mm-ingang
4. Stroomtoevoer
5. Volume hoger
6. Aan-uitknop
7. Volume lager



Het kan zes uur duren om de batterij volledig op te laden.
U kunt uw speaker tijdens het opladen gewoon gebruiken.

Uw draadloze speaker met uw iPad of iPhone verbinden



Volg onderstaande aanwijzingen om verbinding te maken met uw iPad of iPhone (of een ander Bluetooth®-apparaat):

1. Zet de draadloze speaker aan.
2. Houd de knoppen Volume hoger en Volume lager aan de achterkant van de draadloze speaker 10 seconden lang tegelijk ingedrukt. De groene led voor de draadloze verbinding begint nu snel te knipperen.
3. Zet uw iPad of iPhone aan.
4. Selecteer het pictogram Instellingen.
5. Selecteer het pictogram Algemeen.
6. Selecteer het Bluetooth-menu en zorg dat Bluetooth is ingeschakeld.
7. Zoek de draadloze speaker van Logitech en selecteer deze.
8. Bevestig dat u de draadloze speaker met uw iPad of iPhone wilt verbinden door de knop Koppelen te selecteren. Nadat u de draadloze speaker hebt geselecteerd, verschijnt er een bevestigingsvenster. Dit kan enkele ogenblikken duren.
9. Uw draadloze speaker is nu verbonden met uw iPad of iPhone.

Uw draadloze speaker maakt altijd verbinding met het apparaat waarmee het als laatste verbonden was. De volgende keer dat u uw speaker aanzet, wordt er verbinding gemaakt met uw iPad of iPhone als deze als laatste verbonden was.

Nuttige tips en opmerkingen

U kunt de draadloze speaker maar met één apparaat tegelijk verbinden.

Als de draadloze verbinding tussen uw iPad of iPhone en uw speaker verbroken wordt, volgt u stap 4 t/m 7 om de draadloze verbinding opnieuw tot stand te brengen.

Wanneer uw draadloze speaker verbonden is met uw iPad of iPhone, moet u het volume aanpassen via de knoppen op de draadloze speaker.

De draadloze speaker van Logitech kan aan twee draadloze apparaten gekoppeld worden. Als u een extra draadloos apparaat aan uw draadloze speaker koppelt, wordt de vorige koppeling verbroken.

Indicators voor batterijlevensduur 

Afnemend energieniveau	
Brandt onafgebroken groen	50–100% van batterijlevensduur
Brandt oranje	10–<50% van batterijlevensduur
Brandt rood	<10% van batterijlevensduur
Lampje is uit	Speaker staat uit of batterij moet worden opgeladen

Bezig met opladen	
Brandt onafgebroken groen	100% opgeladen
Knippert groen	50–<100% opgeladen
Knippert oranje	10–<50% opgeladen
Knippert rood	<10% opgeladen

Opmerking: De batterij mag alleen verwijderd worden om deze weg te gooien of te recyclen. Ga naar www.logitech.com/support voor meer informatie.

Als u snel op de aan-uitknop drukt, wordt de speaker uitgezet terwijl het opladen van de batterij doorgaat. Houd u de aan-uitknop tien seconden ingedrukt, dan wordt de speaker uitgeschakeld en in een energiebesparingsmodus gezet. Het opladen van de batterij wordt in dit geval stopgezet.

Opmerking: Als de speaker wordt opgeladen terwijl deze uitstaat, wordt de speaker automatisch helemaal uitgezet nadat de batterij volledig is opgeladen.

Indicators voor draadloze verbinding (¶)

Brandt onafgebroken groen	Er is verbinding gemaakt tussen de iPad en de speaker
Knippert groen	Er wordt naar een verbinding gezocht tussen iPad en speaker. Het lampje knippert 5 minuten groen voordat het uitgaat.
Lampje is uit	iPad of speaker bevindt zich meer dan 5 minuten buiten bereik, of de speaker staat uit

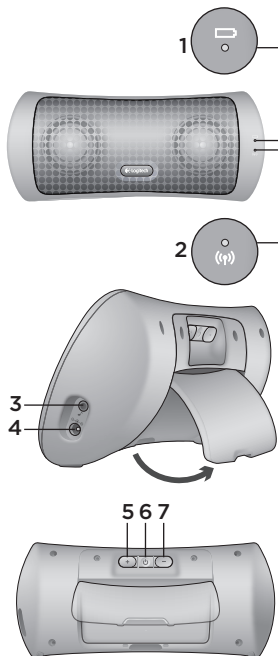
Opmerking: De indicators voor de draadloze verbinding worden uitgeschakeld wanneer de extra 3,5mm-ingang gebruikt wordt.

Hulp nodig bij de set-up?

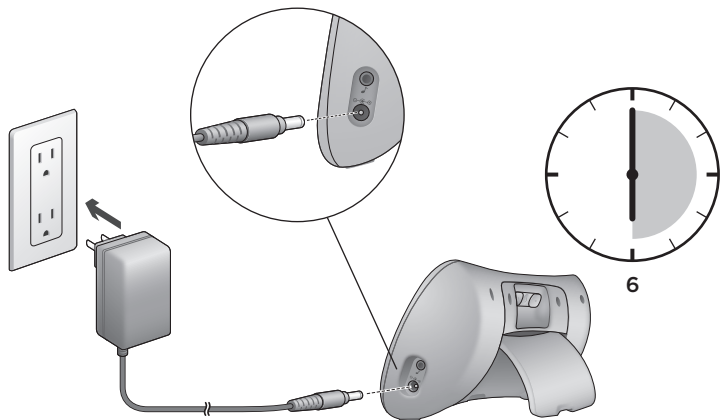
Geen goed geluid? Hoort u helemaal geen geluid?

- Zet de speaker dichterbij uw iPad.
- Verhoog het volume tot een hoorbaar niveau uit uw geluidsbron en speaker.
- Als er een ander geluidsapparaat direct op de speaker is aangesloten, zorg dan dat de 3,5mm-draad ontkoppeld is.
- Sluit uw muziektoepassing af om deze vervolgens opnieuw te starten.

Ga naar www.logitech.com voor meer tips voor uw problemen.

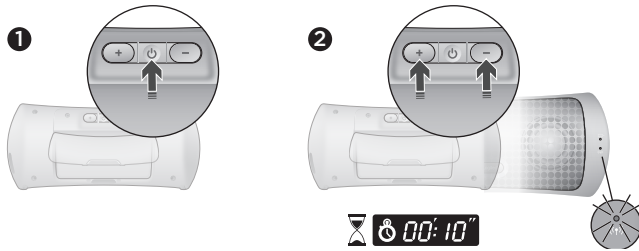


1. Ström/batteriindikator
2. Indikator för trådlös anslutning
3. 3,5 mm-ingång (AUX)
4. Ingång för nätkabel
5. Volym +
6. På/av-knapp
7. Volym -



Det kan ta upp till sex timmar att ladda batteriet fullständigt.
Högtalarna kan användas medan batteriet laddas.

Ansluta Wireless Speaker till din iPad eller iPhone



Anslut till din iPad eller iPhone (eller en annan Bluetooth®-enhet) genom att följa anvisningarna nedan:

1. Slå på Wireless Speaker.
2. Håll ned Volym + och Volym - (båda knapparna samtidigt) på baksidan av Wireless Speaker under 10 sekunder. Den gröna trådlösa anslutningsindikatorn börja blinka snabbt.
3. Slå på din iPad eller iPhone.
4. Välj ikonen Inställningar.
5. Välj ikonen Allmänt.
6. Välj Bluetooth-menyn och kontrollera att Bluetooth är aktiverat.
7. Sök efter Logitech Wireless Speaker och markera den.
8. Bekräfta att du vill ansluta Logitech Wireless Speaker till iPhone eller iPad genom att välja kopplingsknappen. När du har valt Wireless Speaker får du bekräfta det i ett nytt fönster. Vänta en liten stund. Det kan uppstå en fördröjning.
9. Wireless Speaker är nu ansluten till din iPad eller iPhone.

Wireless Speaker ansluts alltid till den senast anslutna enheten. Om du senast var ansluten till din iPad eller iPhone så kopplas du till den enheten nästa gång du slår på högtalaren.

Tips och råd

Du kan endast ansluta Wireless Speaker till en enhet åt gången.

Om den trådlösa anslutningen avbryts mellan din iPad eller iPhone och högtalaren så följer du anvisningarna från steg 4 till och med steg 7 för att återskapa den trådlösa anslutningen.

När Wireless Speaker har anslutits till din iPad eller iPhone måste du justera volymen via kontrollerna på högtalaren.

Logitech Wireless Speaker kan kopplas till två trådlösa enheter. Om du kopplar ytterligare en trådlös enhet till Wireless Speaker så går den tidigare kopplingen förlorad.

Batteriindikatorn 

När batteriet inte laddas	
Fast grönt sken	50-100 % av batteriets laddning återstår
Lyser gult	10-<50 % av batteriets laddning återstår
Lyser rött	<10 % av batteriets laddning återstår
Lyser inte	Högtalaren är avstängd eller så behöver batteriet laddas

När batteriet laddas	
Fast grönt sken	Laddat till 100 %
Blinkar grönt	Laddat till 50-<100 %
Blinkar gult	Laddat till 10-<50 %
Blinkar rött	Laddat till <10 %

Obs! Du bör endast ta ut batteriet när du ska kassera eller återvinna det. Mer information finns på www.logitech.com/support.

Om du trycker snabbt på på/av-knappen stängs högtalaren av utan att laddningen avbryts. Om du håller ner på/av-knappen i tio sekunder stängs högtalaren av och försätts i energisparläge. Laddningen av batteriet avbryts.

Obs! Om batteriet laddas medan högtalaren befinner sig i energisparläge så stängs högtalaren av automatiskt när batteriet är färdigladdat.

Indikatorn för trådlös anslutning ((P))

Fast grönt sken	Anslutning mellan iPad och högtalaren har upprättats
Blinkande grönt sken	Försöker upprätta anslutning mellan iPad och högtalaren. Lampan blinkar i fem minuter innan den släcks.
Lyser inte	Högtalaren är avstängd eller så har ingen anslutning mellan iPad och högtalaren kunnat upprättas under fem minuter.

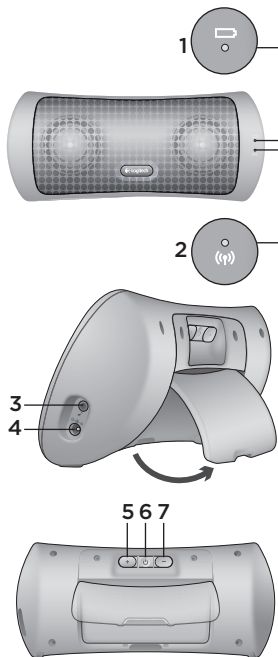
Obs! Lampan för trådlös anslutning sätts ur funktion när 3,5 mm-uttaget används.

Installationstips

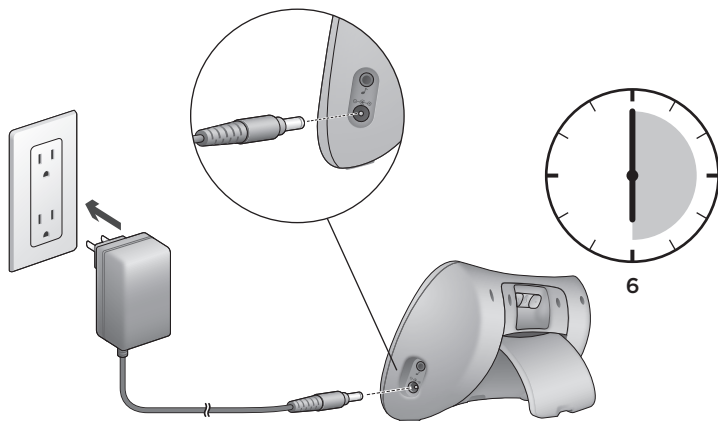
Låter det inte bra? Hör du inget ljud alls?

- Flytta högtalaren närmare din iPad.
- Justera volymen till en hörbar nivå på ljudkällan och högtalaren.
- Om en annan musikspelare har varit direkt kopplad till högtalarna bör du kontrollera att 3,5 mm-sladden har dragits ur ordentligt.
- Stäng och starta om musikspelarprogrammet.

Mer felsökningsinformation finns på www.logitech.se.

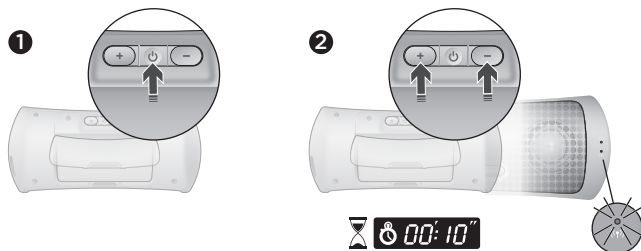


1. Strøm-/batteriindikator
2. Statusindikator for trådløs forbindelse
3. 3,5-mm ekstra indgangs-jackstik
4. Strømforsyning
5. Skru op
6. Tænd/sluk
7. Skru ned



Det kan tage op til 6 timer at lade batteriet helt op.
Du kan godt bruge højttaleren mens den lades op.

Sådan opretter du forbindelse mellem den trådløse højttaler og en iPad eller iPhone



Hvis du vil slutte højttaleren til en iPad eller iPhone (eller en anden Bluetooth®-enhed), skal du gøre følgende:

1. Tænd for den trådløse højttaler.
2. Hold knapperne Skru op og Skru bag på den trådløse højttaler nede samtidig i 10 sekunder. Den grønne statusindikator for den trådløse forbindelse begynder at blinke hurtigt.
3. Tænd for din iPad eller iPhone.
4. Vælg ikonet Indstillinger.
5. Vælg ikonet Generelt.
6. Vælg Bluetooth-menuen, og kontroller at Bluetooth er tændt.
7. Find Logitech Wireless Speaker, og vælg den.
8. Bekræft at du ønsker at oprette forbindelse mellem den trådløse højttaler og din iPad eller iPhone ved at vælge knappen Etabler forbindelse. Der vises et vindue til bekræftelse efter at du har valgt den trådløse højttaler. Der går muligvis et øjeblik, så vær tålmodig.
9. Der er nu oprettet forbindelse mellem den trådløse højttaler og din iPad eller iPhone. Den trådløse højttaler opretter altid forbindelse til den enhed den sidst var tilsluttet.

Næste gang du tænder for højttaleren, opretter den forbindelse til iPad eller iPhone hvis en af disse var den senest anvendte enhed.

Nyttige tip

Du kan kun slutte den trådløse højttaler til én enhed ad gangen.

Hvis den trådløse forbindelse mellem din iPad eller iPhone og højttaleren bliver afbrudt, kan du genetablere forbindelsen ved at følge trin 4 til 7.

Når den trådløse højttaler er forbundet til en iPad eller iPhone, skal lydstyrken justeres på højttaleren.

Logitech Wireless Speaker vil oprette forbindelse til to trådløse enheder. Hvis der etableres forbindelse mellem den trådløse højttaler og en trådløs enhed mere, vil forbindelsen til den forrige enhed blive afbrudt.

Batteriindikatorer

Afladning	
Lyser grønt	50-100 % batterilevetid tilbage
Lyser orange	10-<50 % batterilevetid tilbage
Lyser rødt	<10 % batterilevetid tilbage
Lyser ikke	Højttaleren er slukket, eller batteriet skal oplades

Oplader	
Lyser grønt	100 % ladet op
Blinker grønt	50-<100 % ladet op
Blinker orange	10-<50% ladet op
Blinker rødt	<10 % ladet op

Bemærk: Batteriet skal kun fjernes hvis det skal smides ud/afleveres til genbrug. Du kan finde flere oplysninger på www.logitech.com/support.

Hvis du trykker kortvarigt på afbryderknappen, slukkes højttaleren, men batteriet oplades stadig. Hvis du holder afbryderknappen nede i 10 sekunder, slukkes højttaleren og den strømbesparende tilstand aktiveres. Dermed stopper opladningen af batteriet også.

Bemærk: Hvis højttaleren oplades mens den er slukket, afbrydes strømmen automatisk så snart batteriet er ladet helt op.

Indikatorer for trådløs forbindelse (¶)

Lyser grønt	Der er etableret forbindelse mellem iPad'en og højttaleren
Blinker grønt	Der etableres en forbindelse mellem iPad'en og højttaleren. Indikatoren blinker grønt i 5 minutter inden den slukkes.
Lyser ikke	Højttaleren er slukket, eller afstanden mellem højttaleren og iPad'en har været for stor i mere end 5 minutter.

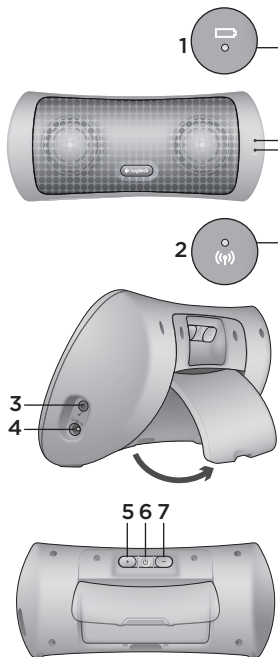
Bemærk: Indikatoren for trådløs forbindelse slukkes, når det ekstra 3,5-mm indgangsstik bruges.

Hjælp til konfigurationen

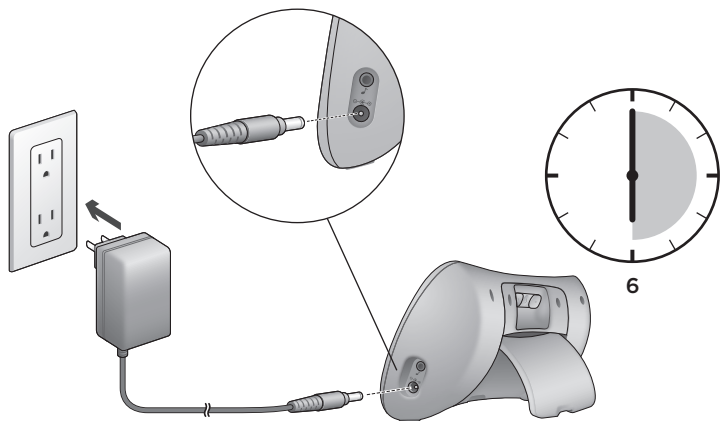
Lyder det forkert? Er der slet ingen lyd?

- Flyt højttaleren tættere på din iPad.
- Juster lydstyrken indtil du kan høre noget. Du skal muligvis både justere lydstyrken i styresystemet, i afspilningsprogrammet og på højttaleren.
- Hvis du har haft en ekstern lydkilde sluttet direkte til højttaleren, skal du sikre dig at 3,5-mm kablet er trukket ud.
- Luk afspilningsprogrammet, og start det igen.

Du kan få flere råd til problemløsning på www.logitech.com.

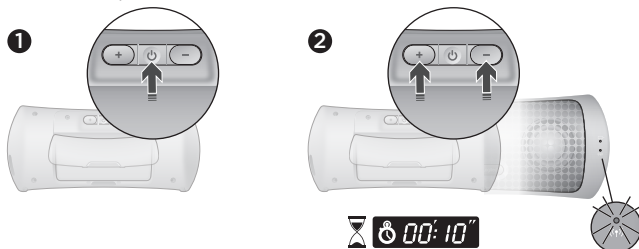


1. Batterilampe
2. Indikator for trådløs forbindelse
3. 3,5 mm inngang for ekstern lydkilde
4. Strøminngang
5. Volum opp
6. Av/på-knapp
7. Volum ned



Det kan ta opptil seks timer å lade batteriet.
Du kan bruke høyttaleren mens den lades.

Kople Wireless Speaker til en iPad eller iPhone



Nedenfor finner du instruksjoner for å kople til en iPhone eller iPad (eller en annen Bluetooth®-enhet):

1. Slå på den trådløse høyttaleren.
2. Hold nede knappene for volum opp og volum ned på baksiden av høyttaleren samtidig i ti sekunder. Den grønne lampen for trådløs forbindelse skal nå begynne å blinke raskt.
3. Slå på iPad eller iPhone.
4. Velg ikonet Innstillinger.
5. Velg ikonet Generelt.
6. Velg Bluetooth-menyen, og kontroller at Bluetooth er aktivert.
7. Finn Logitech Wireless Speaker, og velg den.
8. Bekreft at du vil kople Wireless Speaker til iPad eller iPhone, ved å velge knappen for parvis tilkopling. Et bekräftelsesvindu kommer opp etter at du har valgt Wireless Speaker. Det kan ta noen øyeblikk før det kommer opp.
9. Wireless Speaker er nå kople til iPad eller iPhone.

Wireless Speaker kople seg alltid til den sist tilkoplede enheten. Neste gang du slår på høyttaleren, kommer den derfor til å kople seg til iPad eller iPhone såfremt det var den sist tilkoplede enheten.

Nyttige tips og merknader

Du kan kun kople Wireless Speaker til én enhet av gangen.

Hvis den trådløse forbindelsen mellom en iPad eller iPhone og høyttaleren faller ut, må du følge trinn 4–7 for å gjenopprette den.

Når Wireless Speaker er koplet til en iPad eller iPhone, må du justere volumet fra kontrollene på høyttaleren.

Logitech Wireless Speaker kan opprette en parvis tilkopling til to trådløse enheter. Hvis du kopler enda en trådløs enhet til Wireless Speaker, mister du den første parvise tilkoplingen.

Batterilamper

Lader ut	
Lyser jevnt grønt	50–100 % igjen av batterivarighet
Lyser oransje	10–<50 % igjen av batterivarighet
Rødt lys	<10 % igjen av batterivarighet
Lyser ikke	Høyttaleren er av, eller så må batteriet lades

Lader	
Lyser jevnt grønt	100 % ladet
Blinker langsomt grønt	50–<100 % ladet
Blinker langsomt oransje	10–<50 % ladet
Blinker langsomt rødt	<10 % ladet

Merk: Du bør kun fjerne batteriet hvis det skal kasseres/resirkuleres. Du finner flere opplysninger om dette på www.logitech.com/support.

Hvis du trykker raskt på av/på-knappen, slås høyttaleren av, men den fortsetter å lade batteriet. Hvis du holder av/på-knappen nede i 10 sekunder, slås høyttaleren helt av og settes i en strømsparende modus der batteriet ikke lades.

Merk: Hvis høyttaleren lades mens den er avslått, slås den automatisk helt av så snart batteriet er fulladet.

Indikatorer for trådløs forbindelse (¶)

Lyser jevnt grønt	Tilkopling opprettet mellom iPad og høyttaler
Grønn blinking	Forsøker å opprette forbindelse mellom iPad og høyttaler. Det grønne lyset blinker i 5 minutter før det slår seg av.
Lyser ikke	iPad eller høyttaleren er utenfor trådløs rekkevidde i mer enn 5 minutter, eller så er høyttaleren slått av

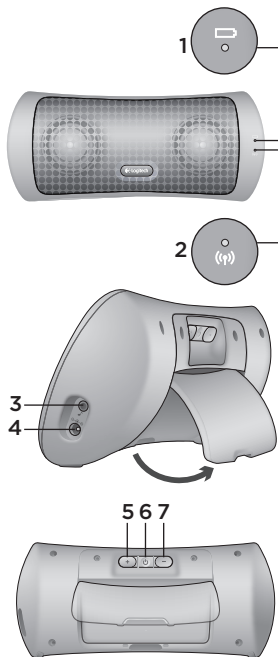
Merk: Hvis du bruker ekstrainngangen (3,5 mm), deaktiveres indikatorene for trådløs forbindelse.

Hjelp til konfigurering

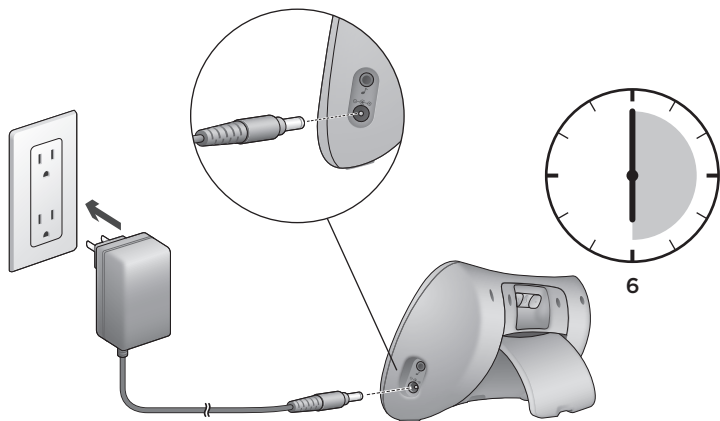
Høres noe feil ut? Eller hører du ingenting?

- Flytt høyttaleren nærmere iPad.
- Juster volumet til et hørbart nivå for lydkilden og høyttaleren.
- Hvis en annen lydenhet var koplet rett til høyttaleren, må du kontrollere at 3,5 mm-pluggen er koplet fra.
- Avslutt musikkprogrammet, og start det så på nytt.

Du finner flere feilsøkingstips på www.logitech.com

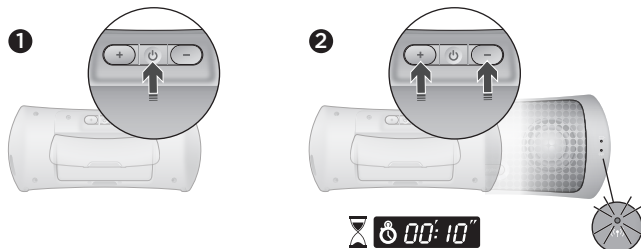


1. Virran/akun keston merkkivalo
2. Langattoman yhteyden merkkivalo
3. 3,5 mm:n lisäliitäntä
4. Virtalähde
5. Äänenvoimakkuuden lisäys
6. Virta päällä/pois
7. Äänenvoimakkuuden vähennys



Akun lataaminen täyteen voi kestää kuusi tuntia.
Kaiutinta voidaan käyttää sen latautuessa.

Langattoman kaiuttimen liittäminen iPad:iin tai iPhone:een



Kaiutin liitetään iPadiin tai iPhoneen (tai johonkin toiseen Bluetooth®-laitteeseen) seuraavasti:

1. Kytke virta langattomaan kaiuttimeen.
2. Pidä langattoman kaiuttimen takaosassa olevia äänenvoimakkuuden lisäys- ja vähennyspainikkeita yhtä aikaa painettuina 10 sekunnin ajan. Langattoman yhteyden vihreä merkkivalo alkaa vilkkua nopeasti.
3. Kytke virta iPadiin tai iPhoneen.
4. Napsauta Asetukset-kuvaketta.
5. Napsauta Yleiset-kuvaketta.
6. Valitse Bluetooth-valikko ja varmista, että Bluetooth on otettu käyttöön.
7. Etsi langaton Logitech-kaiutin ja valitse se.
8. Vahvista, että haluat yhdistää langattoman kaiuttimen iPadiin tai iPhoneen napsauttamalla Pair-painiketta. Kun olet valinnut langattoman kaiuttimen, näkyviin tulee vahvistusikkuna. Tähän saattaa kulua hetki.
9. Langaton kaiutin on nyt liitetty iPadiin tai iPhoneen.

Langaton kaiutin säilyttää aina yhteyden siihen laitteeseen, johon se on viimeksi yhdistetty. Kun seuraavan kerran käynnistät kaiuttimen, se muodostaa yhteyden iPadiin tai iPhoneen, jos se oli viimeksi yhdistetty jompaan kumpaan laitteeseen.

Hyödyllisiä vinkkejä

Langaton kaiutin voi olla kerrallaan yhteydessä vain yhteen laitteeseen.

Jos langaton yhteys iPadin tai iPhoneen ja kaiuttimen välillä katkeaa, se on muodostettava uudelleen vaiheiden 4–7 kautta.

Kun langaton kaiutin on yhdistetty iPadiin tai iPhoneen, äänenvoimakkuutta säädetään langattoman kaiuttimen säätimillä.

Logitechin langaton kaiutin voidaan liittää kahteen langattomaan laitteeseen.

Jos haluat yhdistää langattomaan kaiuttimeen toisen langattoman laitteen, edellinen yhteys häviää.

Akun merkkivalot 

Purkautuu	
Vihreä valo	Akun kesto: 50–100 %
Oranssi valo	Akun kesto: 10–50 %
Punainen valo	Akun kesto: alle 10 %
Ei valoa	Kaiutin on joko pois päältä tai akku pitää ladata

Latautuu	
Vihreä valo	Ladattu: 100 %
Vilkkuva vihreä	Ladattu: 50–100 %
Vilkkuva oranssi	Ladattu: 10–50 %
Vilkkuva punainen	Ladattu: alle 10 %

Huom: Akku tulee irrottaa ainoastaan poistamista/kierrättämistä varten. Katso lisätietoja osoitteesta www.logitech.com/support.

Jos virtapainiketta painetaan nopeasti, kaiutin menee pois päältä, mutta akun lataaminen jatkuu. Jos virtapainiketta pidetään pohjassa 10 sekuntia, kaiutin menee pois päältä ja siirtyy virransäätötilaan, jossa akku ei lataudu.

Huom: Jos kaiutin latautuu, kun virta ei ole kytketty, kaiutin sammuu automaattisesti kokonaan, kun akku on ladattu täyteen.

Langattoman yhteyden merkkivalot

Vihreä valo	Yhteys muodostettu iPadin ja kaiuttimen välille
Vilkkuva vihreä	Muodostaa yhteyttä iPadin ja kaiuttimen välille. Vihreä valo vilkkuu 5 minuuttia ennen kuin sammuu.
Ei valoa	iPad tai kaiutin on ollut langattoman yhteyden kantaman ulkopuolella yli viisi minuuttia tai kaiutin on sammutettu.

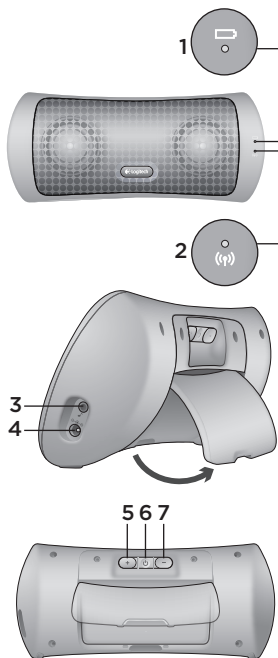
Huom: Langattoman yhteyden merkkivalot poistuvat käytöstä, kun käytetään 3,5 mm:n lisäliitäntää.

Vinkkejä käyttöönottoon

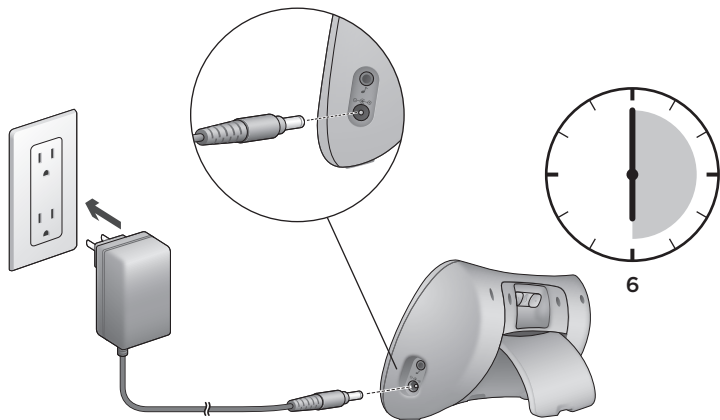
Eikö ääni kuulu oikein? Eikö ääntä kuulu ollenkaan?

- Siirrä kaiutin lähemmäs iPadia.
- Säädä äänenvoimakkuus tarpeeksi lujalle äänilähteessä ja kaiuttimessa.
- Jos toinen äänilaite oli liitetty suoraan kaiuttimeen, varmista, että 3,5 mm:n liitäntään tuleva johto on irrotettu.
- Sulje mediasovellus ja käynnistä se uudelleen.

Saat lisää vinkkejä vianetsintään osoitteesta www.logitech.com.

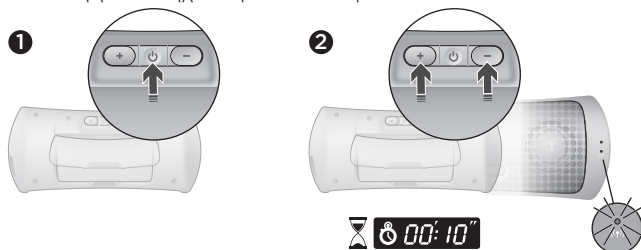


1. Ένδειξη λειτουργίας/ζωής μπαταρίας
2. Ένδειξη ασύρματης σύνδεσης
3. Βοηθητική είσοδος 3,5 mm
4. Είσοδος ρεύματος
5. Αύξηση έντασης
6. Ενεργοποίηση/απενεργοποίηση
7. Μείωση έντασης



Η πλήρης φόρτιση της μπαταρίας μπορεί να διαρκέσει έως και έξι ώρες.
Το ηχείο σας μπορεί να χρησιμοποιηθεί κατά τη διάρκεια της φόρτισης.

Σύνδεση του ασύρματου ηχείου με το iPad ή το iPhone



iPhone (ή κάποια άλλη συσκευή Bluetooth®), ακολουθήστε τις παρακάτω οδηγίες:

1. Ενεργοποιήστε το ασύρματο ηχείο.
2. Πατήστε ταυτόχρονα τα κουμπιά Αύξησης και μείωσης της έντασης στην πίσω πλευρά του ασύρματου ηχείου σας για 10 δευτερόλεπτα. Η πράσινη λυχνία LED ασύρματης σύνδεσης θα αρχίσει να αναβοσβήνει γρήγορα.
3. Ενεργοποιήστε το iPad ή το iPhone.
4. Επιλέξτε το εικονίδιο ρυθμίσεων.
5. Επιλέξτε το εικονίδιο γενικών ρυθμίσεων.
6. Επιλέξτε το μενού Bluetooth και βεβαιωθείτε ότι το Bluetooth είναι ενεργοποιημένο.
7. Εντοπίστε το ασύρματο ηχείο Logitech και επιλέξτε το.
8. Επιβεβαιώστε ότι θέλετε να γίνει σύνδεση του ασύρματου ηχείου με το iPad ή το iPhone επιλέγοντας το κουμπί αντιστοίχισης. Εμφανίζεται ένα παράθυρο επιβεβαίωσης, αφού επιλέξετε το ασύρματο ηχείο. Ενδέχεται να υπάρξει μια μικρή καθυστέρηση.
9. Το ασύρματο ηχείο σας είναι πλέον συνδεδεμένο με το iPad ή το iPhone.

Το ασύρματο ηχείο συνδέεται πάντα με την πιο πρόσφατα συνδεδεμένη συσκευή. Επομένως, την επόμενη φορά που θα ενεργοποιήσετε το ηχείο θα συνδεθεί αυτόματα στο iPad ή το iPhone, εάν κάποια από αυτές τις συσκευές ήταν αυτή που συνδέθηκε πιο πρόσφατα.


Χρήσιμες σημειώσεις και συμβουλές

Είναι δυνατή η σύνδεση του ασύρματου ηχείου μόνο μία συσκευή κάθε φορά.

Εάν χαθεί η ασύρματη σύνδεση μεταξύ του iPad ή του iPhone και του ηχείου, θα πρέπει να επαναλάβετε τα βήματα 4 έως 7 για τη δημιουργία της ασύρματης σύνδεσης ξανά.

Όταν το ασύρματο ηχείο είναι συνδεδεμένο στο iPad ή το iPhone, θα πρέπει να προσαρμόσετε την ένταση από τα στοιχεία ελέγχου του ασύρματου ηχείου.

Το ασύρματο ηχείο Logitech προσφέρει τη δυνατότητα αντιστοίχισης με δύο ασύρματες συσκευές. Εάν αποφασίσετε να συνδέσετε μία επιπλέον ασύρματη συσκευή στο ασύρματο ηχείο, η προηγούμενη αντιστοίχιση θα χαθεί.

Ενδείξεις διάρκειας ζωής μπαταρίας 

Αποφόρτιση	
Σταθερά πράσινη	Διάρκεια ζωής μπαταρίας 50-100%
Σταθερά πορτοκαλί	Διάρκεια ζωής μπαταρίας 10- <50%
Σταθερά κόκκινη	Διάρκεια ζωής μπαταρίας <10%
Δεν ανάβει	Το ηχείο είναι απενεργοποιημένο ή η μπαταρία χρειάζεται επαναφόρτιση

Φόρτιση	
Σταθερά πράσινη	100% φορτισμένη
Πράσινη που αναβοσβήνει	50- <100% φορτισμένη
Πορτοκαλί που αναβοσβήνει	10- <50% φορτισμένη
Κόκκινη που αναβοσβήνει	<10% φορτισμένη

Σημείωση: Η μπαταρία αφαιρείται μόνο για απόρριψη/ανακύκλωση. Για περισσότερες πληροφορίες, μεταβείτε στην τοποθεσία www.logitech.com/support.

Αν πατήσετε γρήγορα το κουμπί λειτουργίας, τότε το ηχείο σας θα απενεργοποιηθεί αλλά θα συνεχίσει να φορτίζει τη μπαταρία του. Εάν κρατήσετε πατημένο το κουμπί λειτουργίας για 10 δευτερόλεπτα, τότε το ηχείο σας θα απενεργοποιηθεί και θα μπει σε λειτουργία εξοικονόμησης ενέργειας, η οποία θα σταματήσει τη φόρτιση της μπαταρίας.

Σημείωση: Εάν το ηχείο σας φορτίζει σε κατάσταση απενεργοποίησης, τότε θα απενεργοποιηθεί εντελώς αφού η μπαταρία του φορτιστεί πλήρως.

Ενδείξεις ασύρματης σύνδεσης ((¶))

Σταθερά πράσινη	Ολοκληρώθηκε η σύνδεση μεταξύ του iPad και του ηχείου
Αναβοσβήνει πράσινη	Αναζητείται σύνδεση μεταξύ του iPad και του ηχείου. Το πράσινο φως θα αναβοσβήνει επί 5 λεπτά προτού σβήσει.
Δεν ανάβει	Το iPad ή το ηχείο είναι εκτός του ασύρματου βεληνεκούς για πάνω από 5 λεπτά ή το ηχείο είναι απενεργοποιημένο

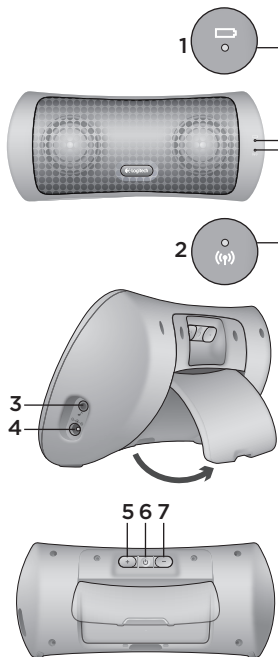
Σημείωση: Οι ενδείξεις ασύρματης σύνδεσης απενεργοποιούνται όταν χρησιμοποιείται η βοηθητική είσοδος 3,5 mm.

Βοήθεια με την εγκατάσταση

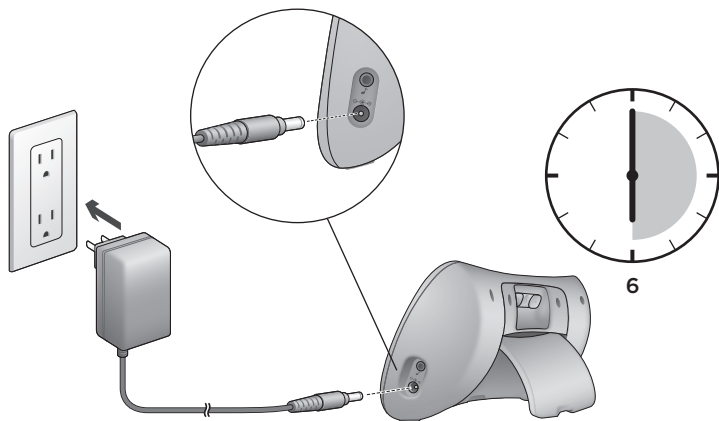
Κάτι δεν ακούγεται καλά; Δεν ακούγεται καθόλου;

- Μετακινήστε το ηχείο πιο κοντά στο iPad.
- Ρυθμίστε την ένταση σε μια ικανοποιητική ρύθμιση αναπαραγωγής ήχου στη συσκευή ήχου και στο ηχείο.
- Εάν κάποια άλλη συσκευή ήχου ήταν συνδεδεμένη απευθείας με το ηχείο, τότε βεβαιωθείτε ότι το καλώδιο των 3,5 mm δεν είναι συνδεδεμένο.
- Κλείστε και επανεκκινήστε την εφαρμογή μουσικής.

Για περισσότερες συμβουλές σχετικά με την αντιμετώπιση προβλημάτων, επισκεφτείτε τη διεύθυνση www.logitech.com.

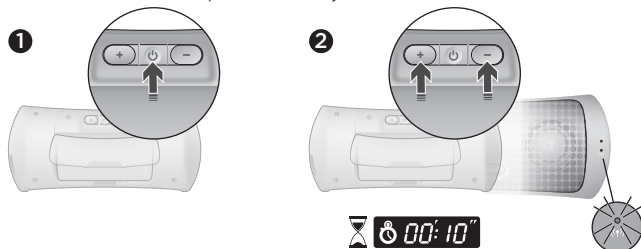


1. Светодиодный индикатор включения устройства/заряда батареи
2. Светодиодный индикатор беспроводного соединения
3. Дополнительный вход 3,5 мм
4. Разъем для блока питания
5. Увеличение громкости
6. Включение/отключение питания



Для полной зарядки батареи может понадобиться до шести часов.
Во время зарядки аудиосистему можно использовать.

Установка соединения беспроводной аудиосистемы с iPad или iPhone



Чтобы установить соединение iPad или iPhone (или другим устройством Bluetooth®), выполните приведенные ниже инструкции.

1. Включите беспроводную аудиосистему.
2. Одновременно нажмите и удерживайте в течение 10 секунд кнопки увеличения и уменьшения громкости, расположенные на задней панели беспроводной аудиосистемы. Зеленый индикатор беспроводной связи начнет быстро мигать.
3. Включите iPad или iPhone.
4. Выберите значок «Настройки» (Settings).
5. Выберите значок «Общие» (General).
6. Выберите меню «Bluetooth» и при необходимости включите интерфейс Bluetooth.
7. Найдите в списке и выберите беспроводную аудиосистему Logitech.
8. Установите соединение беспроводной аудиосистемы с iPad или iPhone, нажав кнопку «Подключиться» (Pair). После выбора беспроводной аудиосистемы будет отображено окно подтверждения. Если окно не отображается сразу, следует немного подождать.
9. Теперь соединение беспроводной аудиосистемы с iPad или iPhone установлено

Беспроводная аудиосистема всегда будет автоматически восстанавливать соединение с последним устройством. Таким образом, при следующем включении аудиосистемы будет установлено соединение с iPad, iPhone или другим устройством, к которому система подключалась в предыдущем сеансе работы.

Полезные замечания и советы

Беспроводная аудиосистема не может устанавливать соединение одновременно с несколькими устройствами.

Если беспроводная связь между iPad или iPhone и аудиосистемой утеряна, выполните шаги 4–7 для ее восстановления.

Если соединение между беспроводной аудиосистемой и iPad или iPhone установлено, то громкость следует регулировать с помощью элементов управления самой беспроводной аудиосистемы.

Беспроводная аудиосистема Logitech будет устанавливать связь с двумя беспроводными устройствами. При создании подключения к дополнительному беспроводному устройству предыдущее подключение будет утеряно.

Индикаторы заряда батареи 

Идет разрядка	
Немигающий зеленый	Осталось 50–100 % времени работы от батареи
Немигающий оранжевый	Осталось 10–<50 % времени работы от батареи
Немигающий красный	Осталось <10 % времени работы от батареи
Не светится	Акустическая система выключена или требуется зарядить батарею

Зарядка	
Немигающий зеленый	Батарея заряжена на 100 %
Мигающий зеленый	Батарея заряжена на 50–<100%
Мигающий оранжевый	Батарея заряжена на 10–<50%
Мигающий красный	Батарея заряжена на <10 %

Примечание. Батарею можно извлечь только для утилизации или переработки. Дополнительные сведения см. на веб-странице www.logitech.com/support.

Если быстро нажать кнопку питания, то аудиосистема будет выключена, но зарядка батареи будет продолжаться. Если нажать кнопку питания и удерживать ее в течение 10 секунд, то аудиосистема выключится и перейдет в энергосберегающий режим, в котором батарея не заряжается.

Примечание. Если зарядка аудиосистемы производится в выключенном состоянии, то система автоматически полностью отключится, когда батарея полностью зарядится.

Индикаторы беспроводного соединения

Немигающий зеленый	Установлено соединение между iPad и аудиосистемой
Мигающий зеленый	Устанавливается соединение между iPad и аудиосистемой. Индикатор будет мигать зеленым в течение 5 минут, а затем погаснет.
Не светится	iPad или аудиосистема находится вне радиуса действия беспроводного соединения в течение более 5 минут или аудиосистема отключена

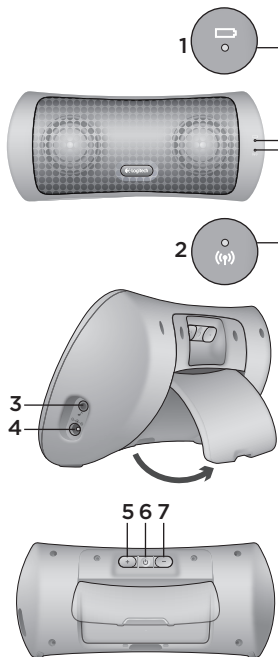
Примечание. Индикаторы беспроводного соединения отключаются при использовании дополнительного входа 3,5 мм.

Помощь в настройке

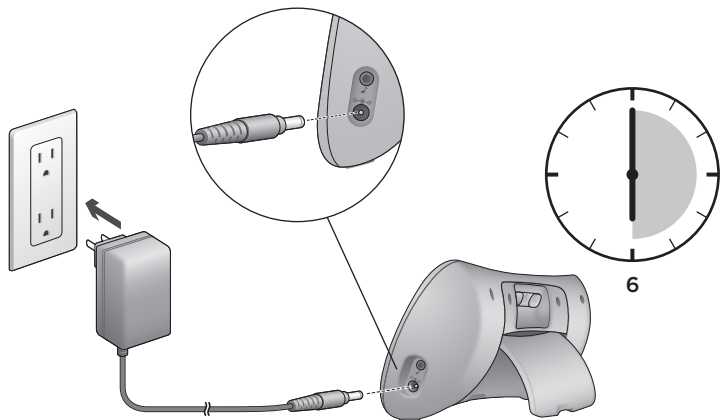
Что-то звучит неправильно? Вообще нет звука?

- Переместите аудиосистему ближе к iPad.
- Выберите приемлемый уровень громкости в источнике звука и на аудиосистеме.
- Если другое аудиоустройство было подключено непосредственно к аудиосистеме, убедитесь в том, что кабель 3,5 мм отключен.
- Завершите работу музыкального приложения, а затем запустите его заново.

С дополнительными рекомендациями по устранению неполадок можно ознакомиться на веб-сайте www.logitech.com.

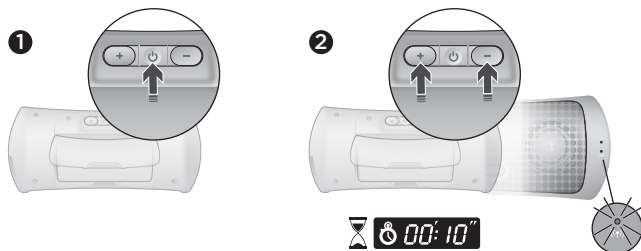


1. Tápfeszültség- és töltöttségjelző LED
2. Vezeték nélküli kapcsolatot jelző LED
3. 3,5 mm-es pótbemenet
4. Tápcsatlakozó
5. Hangerő növelése
6. Be- és kikapcsolás
7. Hangerő csökkentése



Az akkumulátor teljes feltöltése körülbelül hat órát vesz igénybe.
A hangszóró az akkumulátor töltése közben is használható.

A vezeték nélküli hangszóró csatlakoztatása iPad vagy iPhone készülékhez



Az iPad vagy iPhone készülékkel (vagy egy másik Bluetooth® eszközzel) való csatlakoztatáshoz kövesse az alábbi lépéseket:

1. Kapcsolja be a vezeték nélküli hangszórót.
2. Egyidejűleg tartsa 10 másodpercig lenyomva a vezeték nélküli hangszóró hátlapján található Hangerő növelése és Hangerő csökkentése gombot. A vezeték nélküli kapcsolat zöld LED-je gyorsan villogni kezd.
3. Kapcsolja be iPad vagy iPhone készülékét.
4. Válassza a Beállítások ikont.
5. Válassza az Általános ikont.
6. Válassza a Bluetooth menüt, és kapcsolja be a Bluetooth funkciót.
7. Keresse meg és válassza ki a Logitech vezeték nélküli hangszórót.
8. A Párosítás gombbal erősítse meg a vezeték nélküli hangszóró csatlakoztatását az iPhone vagy iPad készülékhez. A vezeték nélküli hangszóró kiválasztása után megjelenik egy megerősítést kérő ablak. Kis késleltetés előfordulhat, ezért várjon.
9. A vezeték nélküli hangszóró most csatlakoztatva van iPad vagy iPhone készülékéhez.

A vezeték nélküli hangszóró mindig az utoljára csatlakoztatott készülékhez fog kapcsolódni. Ha az iPad vagy az iPhone volt az utoljára csatlakoztatott készülék, a legközelebbi bekapcsolásnál a hangszóró csatlakozni fog hozzá.

Hasznos megjegyzések és ötletek

A vezeték nélküli hangszóró egyszerre csak egy készülékhez csatlakoztatható.

Ha megszakad a vezeték nélküli kapcsolat az iPad vagy az iPhone és a hangszóró között, a 4–7. lépéseket követve állíthatja helyre a vezeték nélküli kapcsolatot.

Ha a vezeték nélküli hangszóró iPad vagy iPhone készülékhez csatlakozik, a hangerőt a vezeték nélküli hangszóró gombjaival módosíthatja.

A Logitech vezeték nélküli hangszóró két készülékkel lesz párosítva. Ha további vezeték nélküli készüléket párosít a vezeték nélküli hangszóróhoz, az előző párosítás megszűnik.

Az akkumulátor töltöttségét jelző fények 

Használatnál	
Folyamatos zöld	50–100% közötti töltöttség
Folyamatos narancssárga	10–50% közötti töltöttség
Folyamatos piros	10% alatti töltöttség
Nem világít	A hangszóró ki van kapcsolva, vagy az akkumulátort fel kell tölteni

Töltés	
Folyamatos zöld	100%-os töltöttség
Lassan villogó zöld	50–100% közötti töltöttség
Lassan villogó narancssárga	10–50% közötti töltöttség
Lassan villogó piros	10%-nál alacsonyabb töltöttség

Megjegyzés: A feleslegessé vált akkumulátort a megfelelő gyűjtőhelyeken adhatja le. További információért keresse fel a www.logitech.com/support címen elérhető webhelyet.

Ha a bekapcsológomb rövid ideig tartó megnyomásával kapcsolja ki a hangszórót, az akkumulátor töltése folytatódni fog. Ha 10 másodpercen át nyomva tartja a bekapcsológombot, a hangszóró kikapcsol és energiatakarékos üzemmódba vált, megszakítva ezzel az akkumulátor töltését.

Megjegyzés: Ha a hangszóró töltése kikapcsolt állapotban történik, az akkumulátor teljes feltöltése után automatikusan kikapcsol.

A vezeték nélküli kapcsolat jelzőfényei ((¶))

Folyamatos zöld	Kapcsolat az iPad és a hangszóró között
Villogó zöld	Kapcsolat keresése az iPad és a hangszóró között. A zöld fény 5 percen át villog, azután kialszik.
Nem világít	Az iPad vagy a hangszóró több mint 5 perce vezeték nélküli hatótávolságon kívül van, vagy a hangszóró ki van kapcsolva

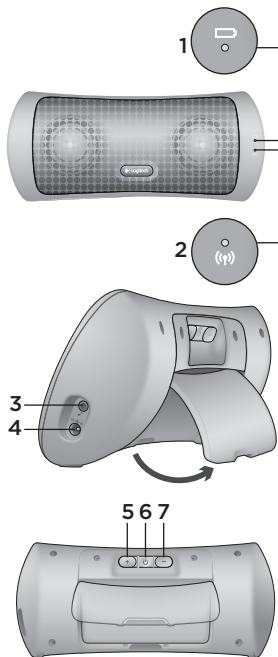
Megjegyzés: A 3,5 mm-es pótbemenet használatakor a vezeték nélküli kapcsolat jelzőfényei nem világítanak.

Segítség a beállításhoz

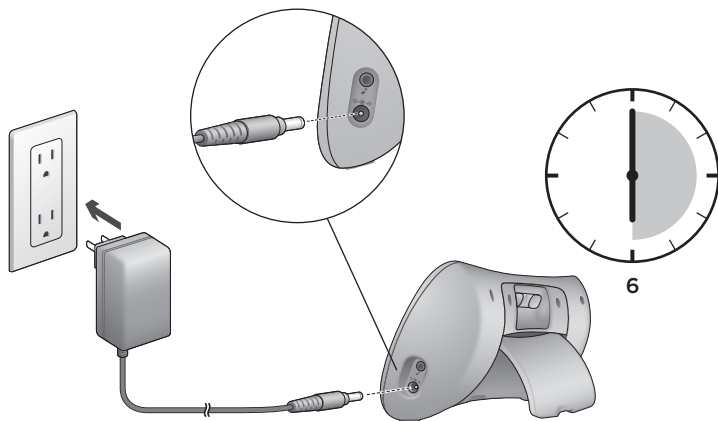
Nem tökéletes a hang? Esetleg egyáltalán nincs hang?

- Helyezze az iPad közelébe a hangszórót.
- Állítsa hallható szintre a hangforrás és a hangszóró hangerejét.
- Ha másik hangeszközt csatlakoztatott közvetlenül a hangszóróhoz, válassza le a 3,5 mm-es vezeték csatlakozóját.
- Lépjen ki a zenelejátszó alkalmazásból, majd indítsa azt újra.

További hibaelhárítási tanácsokért keresse fel a www.logitech.com webhelyet.

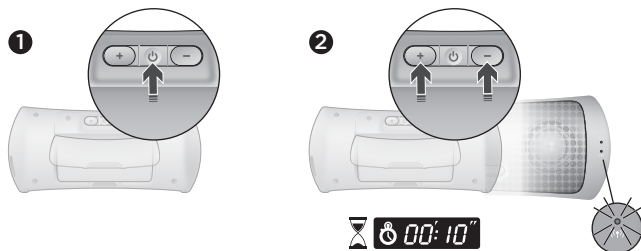


1. Indikátor napájení/stavu baterie
2. Indikátor bezdrátového připojení
3. Přídavný vstup 3,5 mm
4. Vstup napájení
5. Zvýšení hlasitosti
6. Zapnutí/vypnutí
7. Snížení hlasitosti



Úplné nabití baterie může trvat až šest hodin.
Reproduktor můžete během nabíjení používat.

Propojení bezdrátového reproduktoru se zařízením iPad nebo iPhone



Chcete-li se propojit se zařízením iPad nebo iPhone (nebo ještě jedním zařízením Bluetooth®), postupujte podle níže uvedených pokynů:

1. Zapněte bezdrátový reproduktor.
2. Tlačítka Zvýšení a Snížení hlasitosti na zadní straně bezdrátového reproduktoru podržte stisknutá zároveň po dobu 10 sekund. Zelený indikátor bezdrátového připojení začne blikat rychle.
3. Zapněte zařízení iPad nebo iPhone.
4. Vyberte ikonu Nastavení.
5. Vyberte ikonu Obecné.
6. Vyberte nabídku Bluetooth a ujistěte se, že funkce Bluetooth je zapnutá.
7. Vyhledejte bezdrátový reproduktor Logitech a vyberte jej.
8. Stiskem tlačítka Párovat potvrďte, že chcete bezdrátový reproduktor propojit se zařízením iPad nebo iPhone. Po výběru bezdrátového reproduktoru se zobrazí potvrzující okno. Může to však chvíli trvat, vyčkejte prosím.
9. Bezdrátový reproduktor je nyní propojen se zařízením iPad nebo iPhone.

Bezdrátový reproduktor se bude vždy připojovat k poslednímu připojenému zařízení. Při příštím zapnutí se tedy reproduktor připojí k naposledy připojenému zařízení iPad nebo iPhone (pokud byla naposledy připojena tato zařízení).

Užitečné připomínky a tipy

Bezdrátový reproduktor můžete současně propojit pouze s jedním zařízením.

Pokud se bezdrátové propojení mezi reproduktorem a zařízením iPad nebo iPhone přeruší, pro obnovení propojení bude třeba opakovat kroky 4 až 7.

Po propojení bezdrátového reproduktoru se zařízením iPad nebo iPhone bude možné ovládat hlasitost pouze pomocí tlačítek na reproduktoru.

Bezdrátový reproduktor Logitech je možné spárovat se dvěma bezdrátovými zařízeními. Pokud se rozhodnete s reproduktorem spárovat další bezdrátové zařízení, propojení s předchozím spárovaným zařízením bude ztraceno.

Indikátory stavu baterie 

Vybíjení	
Svítil zeleně	50–100% kapacity baterie
Svítil oranžově	10–<50% kapacity baterie
Svítil červeně	<10% kapacity baterie
Nesvítil	Reproduktor je vypnutý nebo je třeba nabit baterii

Nabíjení	
Svítil zeleně	Nabito na 100%
Pulsuje zeleně	Nabito na 50–<100%
Pulsuje oranžově	Nabito na 10–<50%
Pulsuje červeně	Nabito na <10%

Poznámka: Baterii vyjměte jen za účelem její likvidace nebo recyklace. Více informací naleznete na adrese www.logitech.com/support.

Když krátce stisknete tlačítko vypínače, reproduktor se vypne, ale baterie se bude dále nabíjet. Když tlačítko vypínače podržíte 10 sekund, reproduktor se vypne a přejde do režimu uchování energie, ve kterém se baterie přestane nabíjet.

Poznámka: Když se reproduktor nabíjí ve stavu „vypnuto“, po úplném nabití baterie se automaticky zcela vypne.

Indikátor bezdrátového připojení (📶)

Svítil zeleně	Spojení mezi zařízením iPad a reproduktorem navázáno
Bliká zeleně	Vyhledávání spojení mezi zařízením iPad a reproduktorem Zelená kontrolka bude blikat 5 minut a pak zhasne.
Nesvítil	Zařízení iPad nebo reproduktor je mimo dosah bezdrátového spojení po více než 5 minut, nebo je reproduktor vypnutý

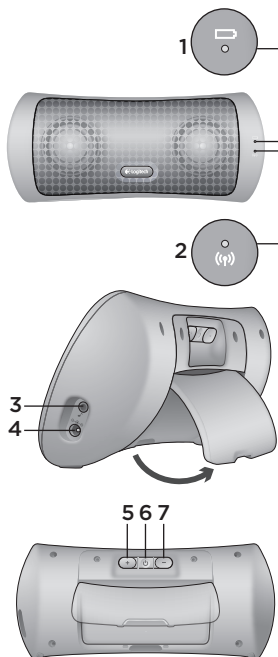
Poznámka: Je-li používán přídatný vstup 3,5 mm, kontrolky bezdrátového připojení nejsou aktivní.

Pomoc při instalaci

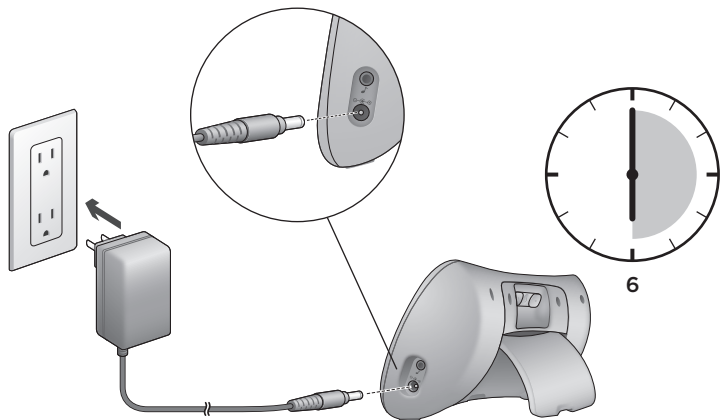
Zvuk nezní tak, jak by měl? Nebo není slyšet žádný zvuk?

- Reproduktor přesuňte blíže k zařízení iPad.
- Hlasitost zvukového zdroje a reproduktoru nastavte na slyšitelnou úroveň.
- Je-li k reproduktoru přímo připojené jiné zvukové zařízení, zkontrolujte, zda kabel 3,5 mm je odpojený.
- Ukončete hudební aplikaci a znovu ji spusťte.

Další tipy k řešení potíží naleznete na stránce www.logitech.com.

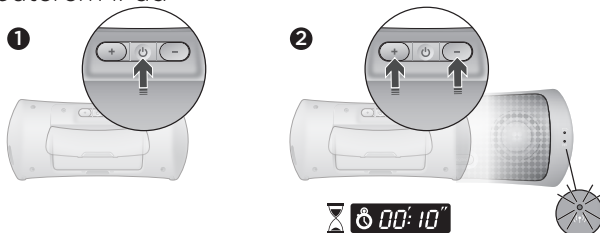


1. Wskaźnik LED zasilania/
naładowania baterii
2. Wskaźnik LED połączenia
beprzewodowego
3. Wejście pomocnicze 3,5 mm
4. Wejście zasilania
5. Zwiększenie głośności
6. Włączanie/wyłączanie



Naładowanie baterii do pełna może zająć do sześciu godzin.
Z głośnika można korzystać także podczas ładowania.

Łączenie bezprzewodowego głośnika z telefonem iPhone lub komputerem iPad



Aby nawiązać połączenie z telefonem iPhone lub komputerem iPad (lub dowolnym innym urządzeniem Bluetooth*), postępuj zgodnie z poniższą instrukcją:

1. Włącz bezprzewodowy głośnik.
2. Przytrzymaj jednocześnie przez 10 sekund klawisze Zwiększ głośność i Zmniejsz głośność z tyłu bezprzewodowego głośnika. Zielona dioda LED połączenia bezprzewodowego zacznie szybko migać.
3. Włącz telefon iPhone lub komputer iPad.
4. Wybierz ikonę Ustawienia.
5. Wybierz ikonę Ogólne.
6. Wybierz menu Bluetooth i włącz łączność Bluetooth, jeżeli nie jest jeszcze włączona.
7. Znajdź i wybierz bezprzewodowy głośnik Logitech Wireless Speaker.
8. Potwierdź, że chcesz połączyć bezprzewodowy głośnik z telefonem iPhone lub komputerem iPad, wybierając przycisk łączenia w parę. Po wybraniu bezprzewodowego głośnika pojawi się okno potwierdzenia. W razie opóźnienia zaczekaj chwilę.
9. Bezprzewodowy głośnik jest teraz połączony z telefonem iPhone lub komputerem iPad.

Bezprzewodowy głośnik zawsze będzie łączyć się z ostatnio podłączonym urządzeniem. Oznacza to, że przy następnym włączeniu głośnika podłączy się on do telefonu iPhone lub komputera iPad, o ile jedno z tych urządzeń było ostatnim podłączonym urządzeniem.

Przydatne uwagi i wskazówki

Bezprzewodowy głośnik można połączyć tylko z jednym urządzeniem naraz.

W razie utraty połączenia bezprzewodowego pomiędzy telefonem iPhone lub komputerem iPad a głośnikiem należy wykonać kroki 4–7 w celu jego przywrócenia.

Kiedy bezprzewodowy głośnik jest podłączony do telefonu iPhone lub komputera iPad, należy wyregulować głośność przy użyciu elementów sterujących bezprzewodowego głośnika.

Bezprzewodowy głośnik Logitech zsynchronizuje się z dwoma urządzeniami bezprzewodowymi. Próba synchronizacji jeszcze jednego urządzenia bezprzewodowego z bezprzewodowym głośnikiem spowoduje utratę dotychczasowej synchronizacji z odpowiednim urządzeniem.

Wskaźniki naładowania baterii 

Rożadowanie	
Kolor zielony, światło ciągłe	Poziom naładowania baterii: 50–100%
Kolor pomarańczowy, światło ciągłe	Poziom naładowania baterii: 10–<50%
Kolor czerwony, światło ciągłe	Poziom naładowania baterii: <10%
Nie świeci	Głośnik jest wyłączony lub trzeba naładować baterię

Ładowanie	
Kolor zielony, światło ciągłe	Naładowany w 100%
Kolor zielony, światło pulsujące	Naładowany w 50–<100%
Kolor pomarańczowy, światło pulsujące	Naładowany w 10–<50%
Kolor czerwony, światło pulsujące	Naładowany w <10%

Uwaga: Baterię można wyjmować tylko w celu usunięcia lub utylizacji. Więcej informacji można znaleźć w witrynie www.logitech.com/support.

Szybkie naciśnięcie przycisku zasilania spowoduje wyłączenie głośnika, ale jego bateria będzie nadal ładowana. Po naciśnięciu i przytrzymaniu przycisku zasilania przez 10 sekund głośnik zostanie wyłączony i przejdzie w tryb oszczędzania energii, co spowoduje zaprzestanie ładowania baterii.

Uwaga: Jeśli głośnik zostanie wyłączony w trakcie ładowania, zostanie on automatycznie całkowicie wyłączony po naładowaniu baterii do pełna.

Wskaźniki połączenia bezprzewodowego (📶)

Kolor zielony, światło ciągłe	Istnieje połączenie pomiędzy komputerem iPad i głośnikiem
Kolor zielony, światło pulsujące	Poszukiwane połączenia pomiędzy komputerem iPad i głośnikiem. Zielone światło będzie migać przez 5 minut zanim zgaśnie.
Nie świeci	Komputer iPad lub głośnik znajduje się poza zasięgiem łączności bezprzewodowej przez ponad 5 minut lub głośnik jest wyłączony.

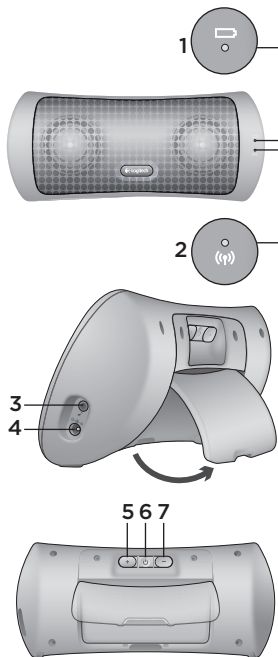
Uwaga: Wskaźniki połączenia bezprzewodowego są wyłączone w przypadku korzystania z wejścia pomocniczego 3,5 mm.

Pomoc dotycząca konfigurowania

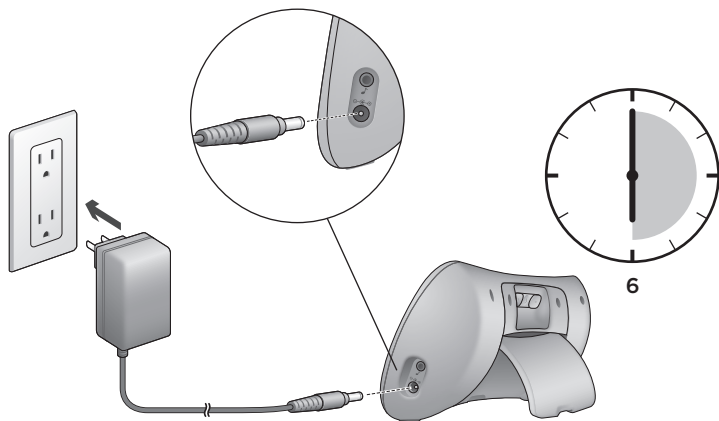
Dźwięk nie brzmi dobrze? W ogóle nie słychać dźwięku?

- Umieść głośnik bliżej komputera iPad.
- Dopasuj ustawienia głośności w źródle dźwięku i w głośniku do poziomu pozwalającego słyszeć dźwięki.
- Jeśli bezpośrednio do głośnika było podłączone inne urządzenie audio, upewnij się, że kabel 3,5 mm jest odłączony.
- Zamknij i uruchom ponownie aplikację muzyczną.

Więcej porad dotyczących rozwiązywania problemów można znaleźć w witrynie www.logitech.com.

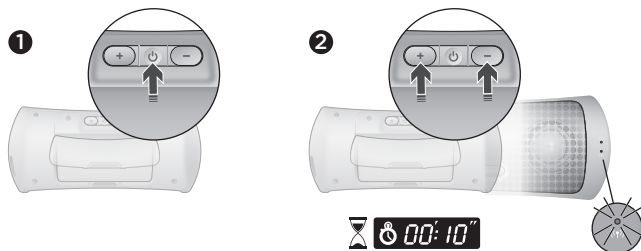


1. LED indikátor napájania/výdrže batérie
2. LED indikátor bezdrôtového pripojenia
3. Pomocný 3,5 mm vstup
4. Vstup napájania
5. Zvýšenie hlasitosti
6. Zapnutie/Vypnutie napájania
7. Zníženie hlasitosti



Úplné nabitie batérie môže trvať až šesť hodín.
Reproduktor môžete používať aj počas nabíjania.

Prepojenie bezdrôtového reproduktora so zariadením iPad alebo iPhone



Ak sa chcete pripojiť so zariadením iPad alebo iPhone (alebo ešte jedným zariadením Bluetooth®), postupujte podľa nižšie uvedených pokynov:

1. Zapnite bezdrôtový reproduktor.
2. Tlačidlá Zvýšenie a Zníženie hlasitosti na zadnej strane bezdrôtového reproduktora podržte súčasne stlačené 10 sekúnd. Zelený LED indikátor bezdrôtového pripojenia začne blikať rýchlo.
3. Zapnite zariadenie iPad alebo iPhone.
4. Vyberte ikonu Nastavenia.
5. Vyberte ikonu Všeobecné.
6. Vyberte ponuku Bluetooth a uistite sa, že funkcia Bluetooth je zapnutá.
7. Vyhľadajte bezdrôtový reproduktor Logitech a vyberte ho.
8. Stlačením tlačidla Párovať potvrdíte, že chcete bezdrôtový reproduktor pripojiť so zariadením iPad alebo iPhone. Po výbere bezdrôtového reproduktora sa zobrazí potvrdzujúce okno. Môže to však chvíľu trvať – vyčkajte, prosím.
9. Bezdrôtový reproduktor je teraz pripojený so zariadením iPad alebo iPhone. Bezdrôtový reproduktor sa bude vždy pripájať k poslednému pripojenému zariadeniu.

Pri budúcom zapnutí sa teda reproduktor pripojí k naposledy pripojenému zariadeniu iPad alebo iPhone (ak boli naposledy pripojené tieto zariadenia).

Užitočné pripomienky a tipy

Bezdrôtový reproduktor môžete súčasne prepojiť iba s jedným zariadením.

Ak sa bezdrôtové prepojenie medzi reproduktorom a zariadením iPad alebo iPhone preruší, pre obnovenie prepojenia bude potrebné opakovať kroky 4 až 7.

Po prepojení bezdrôtového reproduktora so zariadením iPad alebo iPhone bude možné ovládať hlasnosť iba pomocou tlačidiel na reproduktore.

Bezdrôtový reproduktor Logitech je možné spárovať s dvoma bezdrôtovými zariadeniami.

Ak sa rozhodnete s reproduktorom spárovať ďalšie bezdrôtové zariadenie, prepojenie s predchádzajúcim spárovaným zariadením sa stratí.

Indikátory výdrže batérie 

Vybijanie	
Neprerušená zelená	50 - 100 % výdrže batérie
Neprerušená oranžová	10 - < 50 % výdrže batérie
Neprerušená červená	< 10 % výdrže batérie
Nesvieti	Reproduktor je vypnutý alebo je potrebné nabiť batériu

Nabíjanie	
Neprerušená zelená	Nabité na 100 %
Bliká zelená	Nabité na 50 - < 100%
Bliká oranžová	Nabité na 10 - < 50%
Bliká červená	Nabité na < 10 %

Poznámka: Batéria je možné odstrániť len za účelom likvidácie alebo recyklovania. Ďalšie informácie nájdete na lokalite www.logitech.com/support.

Ak tlačidlo napájania rýchlo stlačíte, reproduktor sa vypne, ale batéria sa bude naďalej nabíjať. Ak tlačidlo napájania stlačíte a podržíte 10 sekúnd, reproduktor sa vypne a prejde do režimu úspory energie, čím sa batéria prestane nabíjať.

Poznámka: Ak sa reproduktor nabíja vo vypnutom stave, po úplnom nabití batérie sa reproduktor automaticky vypne úplne.

Indikátory bezdrôtového pripojenia (📶)

Nepreerušovaná zelená	Spojenie medzi zariadením iPad a reproduktorom nadviazané
Prerušovaná zelená	Vyhľadávanie spojenia medzi zariadením iPad a reproduktorom Zelená kontrolka bude blikať 5 minút a potom zhasne.
Nesvieti	Zariadenie iPad alebo reproduktor je mimo dosahu bezdrôtového spojenia viac než 5 minút, alebo je reproduktor vypnutý

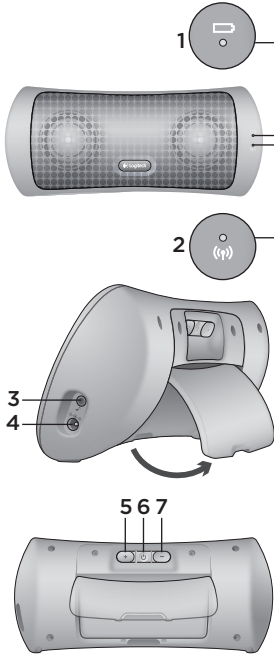
Poznámka: Indikátory bezdrôtového pripojenia sú pri použití pomocného 3,5 mm vstupu deaktivované.

Pomoc s nastavením

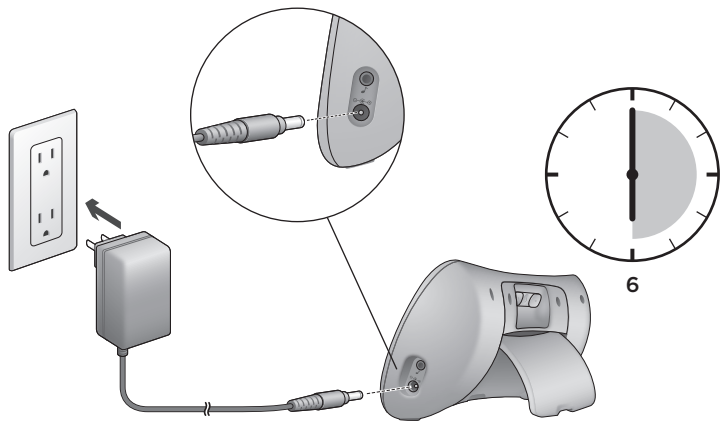
Niečo neznie dobre? Nepočujete žiaden zvuk?

- Reproduktor presuňte bližšie k zariadeniu iPad.
- Nastavte hlasitosť v nastavení zvuku vo vašom zdroji zvuku a reproduktore.
- Ak bolo priamo do reproduktora zapojené ďalšie zvukové zariadenie, skontrolujte, či je 3,5 mm kábel odpojený.
- Ukončíte hudobnú aplikáciu a znova ju spustite.

Ďalšie tipy pre riešenie problémov získate na lokalite www.logitech.com.

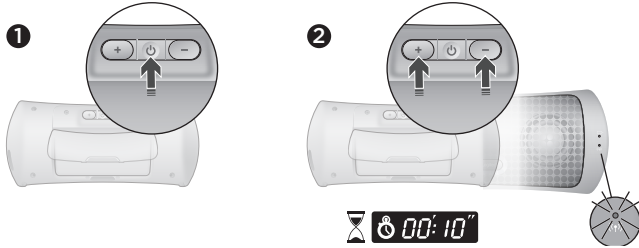


1. Güç/pil ömrü göstergesi ışığı
2. Kablosuz bağlantı göstergesi ışığı
3. 3,5 mm yardımcı giriş
4. Elektrik kablosu girişi
5. Sesi açma
6. Gücü açma/kapatma
7. Sesi azaltma



Pilin tam olarak şarj olması altı saat sürebilir.
Hoparlörünüzü şarj olurken kullanabilirsiniz.

Kablosuz Hoparlörünüz ile iPhone veya iPad arasında bağlantı kurma



iPad veya iPhone'unuzla (veya başka bir Bluetooth® cihazla) bağlantı kurmak için lütfen aşağıdaki talimatları uygulayın:

1. Kablosuz Hoparlörünüzü açın.
2. Kablosuz Hoparlörünüzün arkasındaki Sesi Açma ve Azaltma düğmelerini aynı anda 10 saniye süreyle basılı tutun. Yeşil kablosuz bağlantı ışığı hızlı hızlı yanıp sönmeye başlar.
3. iPad'inizi veya iPhone'unuzu açın.
4. Ayarlar simgesini seçin.
5. Genel simgesini seçin.
6. Bluetooth menüsünü seçin ve Bluetooth'un açık olduğundan emin olun.
7. Logitech Kablosuz Hoparlörü bulup seçin.
8. Eşleştir düğmesini seçerek Kablosuz Hoparlörü iPad veya iPhone'unuzla bağlamak istediğinizi onaylayın. Kablosuz Hoparlörü seçtikten sonra bir onay penceresi görüntülenir. Biraz gecikme olabilir, bu yüzden biraz bekleyin.
9. Kablosuz Hoparlörünüz iPad veya iPhone'unuzla bağlanmıştı.

Kablosuz Hoparlörünüz her zaman en son bağlantı kurulan aygıtla bağlanır. Bu nedenle bir daha hoparlörü açtığınızda en son bağlantı kurulan iPad veya iPhone'unuza bağlanır.

Kullanışlı notlar ve ipuçları

Kablosuz Hoparlörünüzü bir defada tek bir aygıtla bağlayabilirsiniz.

iPad veya iPhone ile hoparlörünüz arasındaki kablosuz bağlantı kesilirse, kablosuz bağlantıyı tekrar kurmak için 4- 7 arasındaki adımları uygulamanız gerekir.

Kablosuz Hoparlörünüz iPhone veya iPad'inize bağlandığında Kablosuz Hoparlör üzerindeki kontrol düğmelerini kullanarak sesi ayarlamanız gerekir.

Logitech Kablosuz Hoparlör iki kablosuz aygıtla eşleşme sağlar. Ek bir kablosuz aygıtı Kablosuz Hoparlörünüzle eşleştirmeye karar verirsiniz önceki eşleştirme kaybolur.

Pil ömrü göstergeleri 

Şarj bitiyor	
Sabit yeşil	%50-100 pil ömrü
Sabit turuncu	%10-<50 pil ömrü
Sabit kırmızı	<%10 pil ömrü
Işık yok	Hoparlör kapalı veya pilin yeniden şarj edilmesi gerekiyor

Şarj oluyor	
Sabit yeşil	%100 dolu
Yanıp sönen yeşil	%50-<100 dolu
Yanıp sönen turuncu	%10-<50 dolu
Yanıp sönen kırmızı	<%10 dolu

Not: Pil yalnızca elden çıkarma/geri dönüşüm için çıkarılabilir. Daha fazla bilgi için bkz: www.logitech.com/support.

Güç düğmesine hızla basarsanız, hoparlörünüz kapanır ancak pilini şarj etmeye devam eder. Güç düğmesini 10 saniye boyunca basılı tutarsanız, hoparlörünüz kapanır ve güç tasarruf moduna girer; bu, pilin şarj olmasını durdurur.

Not: Hoparlörünüz “kapalı” durumda şarj oluyorsa, pili tam şarj olduktan sonra otomatik olarak tamamen kapanır.

Kablosuz bağlantı göstergeleri (¶)

Sabit yeşil	iPad ve hoparlör arasında bağlantı kuruldu
Yanıp sönen yeşil	iPad ve hoparlör arasında bağlantı aranıyor. Yeşil ışık tamamen sönmeye önce 5 dakika boyunca yanıp söner.
Işık yok	iPad veya hoparlör 5 dakikadan uzun süredir kablosuz iletişim aralığının dışında veya hoparlör kapalı

Not: Kablosuz bağlantı göstergeleri 3,5 mm ek giriş kullanılırken devre dışı bırakılır.

Kurulum Yardımı

Seste bir sorun mu var? Yoksa hiç ses yok mu?

- Hoparlörü iPad'inize yaklaştırın.
- Sesi, ses kaynağınızda veya hoparlörünüzde duyulabilir bir ayara getirin.
- Hoparlöre başka bir ses aygıtı doğrudan takılı ise, 3,5 mm kablunun takılı olmadığından emin olun.
- Müzik uygulamanızdan çıkın ve uygulamayı yeniden başlatın.

Sorun giderme hakkında daha fazla ipucu için www.logitech.com adresini ziyaret edin.

مؤشرات الاتصال اللاسلكي (٢٠)

أخضر ثابت	تم الاتصال بين جهاز iPad ومكبر الصوت
أخضر وامض	جار البحث عن اتصال بين جهاز iPad ومكبر الصوت. سوف يومض الضوء الأخضر لمدة 5 دقائق قبل أن ينطفئ.
بلا ضوء	جهاز iPad أو مكبر الصوت خارج النطاق اللاسلكي لمدة تتجاوز 5 دقائق أو تم إيقاف تشغيل مكبر الصوت

ملاحظة: يتم تعطيل مؤشرات الاتصال اللاسلكي عند استخدام منفذ الإدخال المساعد بقطر 3.5 مم.

المساعدة في الإعداد

هل تواجه مشكلة ما؟ ألا يوجد صوت على الإطلاق؟

- حرك مكبر الصوت بحيث يصبح أقرب إلى جهاز iPad.
- اضبط مستوى الصوت على إعداد مسموع في مصدر الصوت ومكبر الصوت.
- إذا تم توصيل جهاز صوت آخر مباشرة بمكبر الصوت، فتأكد من فصل الكابل مقاس 3.5 مم.
- قم بإنهاء تطبيق الموسيقى، ثم أعد تشغيله.

اطّلع على فاشكستس اصن نم ديزملا ىل ع الطلال www.logitech.com عقوم قرايزب لضفت
(٢٠) يكلسلال اصلال اتار شؤم. احوالص او

تفريغ الشحن

تفريغ الشحن	
أخضر ثابت	عمر البطارية من 50% إلى 100%
برتقالي ثابت	عمر البطارية من 10% إلى أقل من 50%
أحمر ثابت	عمر البطارية أقل من 10%
بلا ضوء	تم إيقاف تشغيل مكبر الصوت أو يلزم إعادة شحن البطارية

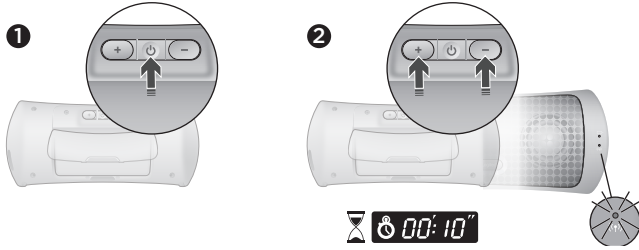
الشحن	
أخضر ثابت	مستوى الشحن 100%
أخضر نابض	مستوى الشحن من 50% إلى أقل من 100%
برتقالي نابض	مستوى الشحن من 10% إلى أقل من 50%
أحمر نابض	مستوى الشحن أقل من 10%

ملاحظة: البطارية قابلة للإزالة بغرض التخلص منها/إعادة تدويرها فقط. يُرجى الرجوع إلى موقع www.logitech.com/support لمزيد من المعلومات.

في حالة الضغط سريعًا على زر الطاقة، يتوقف مكبر الصوت عن العمل، ولكنه يواصل شحن البطارية. وفي حالة الضغط مع الاستمرار على زر الطاقة لمدة 10 ثوانٍ، يتوقف مكبر الصوت عن العمل ويدخل في وضع توفير الطاقة، كما يتوقف شحن البطارية.

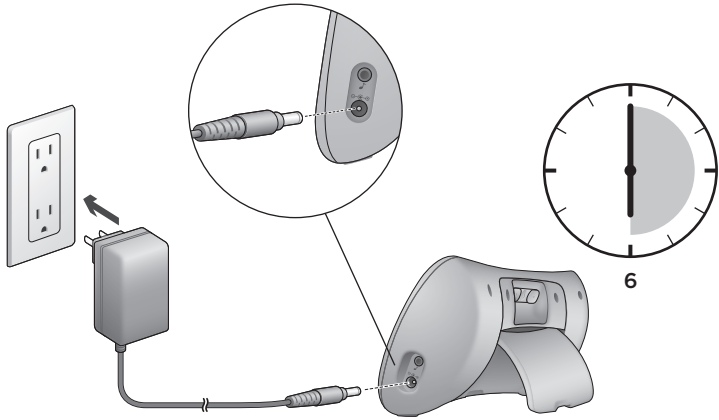
ملاحظة: إذا تم شحن البطارية أثناء وجود مكبر الصوت في وضع "إيقاف التشغيل"، فسيُتوقف تلقائيًا عن العمل تمامًا بعد شحن البطارية بالكامل.

توصيل مكبر الصوت اللاسلكي بجهاز iPad أو iPhone

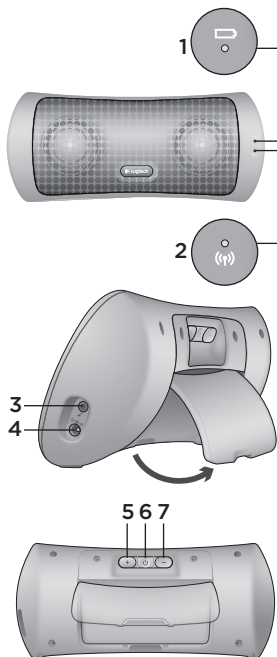


للتوصيل بجهاز iPad أو iPhone (أو أي جهاز بخلاف الأجهزة التي تدعم Bluetooth®)، يرجى اتباع الإرشادات الموضحة أدناه:

1. قم بتشغيل مكبر الصوت اللاسلكي.
2. اضغط مع الاستمرار على زر رفع مستوى الصوت وخفض مستوى الصوت بالجزء الخلفي لمكبر الصوت اللاسلكي في نفس الوقت لمدة 10 ثوانٍ. سيبدأ مؤشر LED الأخضر المبين لحالة الاتصال اللاسلكي في الوميض بسرعة.
3. قم بتشغيل جهاز iPad أو iPhone.
4. حدد الرمز "إعدادات" (Settings).
5. حدد الرمز "عام" (General).
6. حدد قائمة Bluetooth وتأكد أن تقنية Bluetooth قيد التشغيل.
7. ابحث عن "مكبر الصوت اللاسلكي من Logitech" (Logitech Wireless Speaker) وحدده.
8. أكد أنك تريد توصيل مكبر الصوت اللاسلكي بجهاز iPad أو iPhone من خلال تحديد الزر "إقران" (Pair). وستظهر نافذة للتأكيد بعد تحديد "مكبر الصوت اللاسلكي" (Wireless Speaker). قد يكون هناك تأخر قصير، فيرجى الانتظار.
9. الآن تم توصيل مكبر الصوت اللاسلكي بجهاز iPad أو iPhone. سيصل مكبر الصوت اللاسلكي دائماً بأخر جهاز اتصل به. ففي المرة التالية التي تشغل فيها مكبر الصوت، سيصل بجهاز iPad أو iPhone إذا كانت أيًا من وحدتين الجهاز الأخير الذي اتصل به.



قد يستغرق شحن البطارية بالكامل ما يصل إلى ست ساعات.
يمكن استخدام مكبر الصوت أثناء عملية الشحن..



1. مؤشر LED لحالة الطاقة/عمر البطارية
2. مؤشر LED لحالة الاتصال اللاسلكي
3. منفذ إدخال مساعد بقطر 3.5 مم
4. منفذ إدخال الطاقة
5. رفع مستوى الصوت
6. التشغيل/إيقاف التشغيل
7. خفض مستوى الصوت

www.logitech.com/support



België/Belgique	Dutch: +32-(0)2 200 64 44; French: +32-(0)2 200 64 40	South Africa	0800 981 089
Česká Republika	+420 239 000 335	Suomi	+358-(0)9 725 191 08
Danmark	+45-38 32 31 20	Sverige	+46-(0)8-501 632 83
Deutschland	+49-(0)69-51 709 427	Türkiye	00800 44 882 5862
España	+34-91-275 45 88	United Arab Emirates	8000 441-4294
France	+33-(0)1-57 32 32 71	United Kingdom	+44-(0)203-024-81 59
Ireland	+353-(0)1 524 50 80	European, Mid. East., & African Hq.	English: +41-(0)22 761 40 25 Fax: +41-(0)21 863 54 02
Italia	+39-02-91 48 30 31	Morges, Switzerland	
Magyarország	+36 (1) 777-4853	Eastern Europe	English: 41-(0)22 761 40 25
Nederland	+31-(0)-20-200 84 33	United States	+1 646-454-3200
Norge	+47-(0)24 159 579	Argentina	+0800 555 3284
Österreich	+43-(0)1 206 091 026	Brasil	+0800 891 4173
Polska	00800 441 17 19	Canada	+1-866-934-5644
Portugal	+351-21-415 90 16	Chile	+1230 020 5484
Россия	+7(495) 641 34 60	Latin America	+1 800-578-9619
Schweiz/Suisse	D +41-(0)22 761 40 12	Mexico	+001 800 578 9619
Svizzera	F +41-(0)22 761 40 16 I +41-(0)22 761 40 20 E +41-(0)22 761 40 25		



www.logitech.com

© 2011 Logitech. Logitech, the Logitech logo, and other Logitech marks are owned by Logitech and may be registered. Microsoft, Windows Vista, Windows, and the Windows logo are trademarks of the Microsoft group of companies. Apple, iPod, iPhone, Mac, and Macintosh are trademarks of Apple Inc., registered in the U.S. and other countries. iPad is a trademark of Apple Inc. All other trademarks are the property of their respective owners. Logitech assumes no responsibility for any errors that may appear in this manual. Information contained herein is subject to change without notice.

620-003568.002