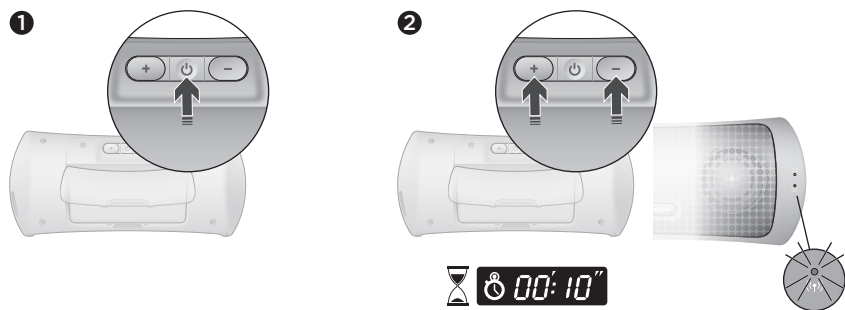
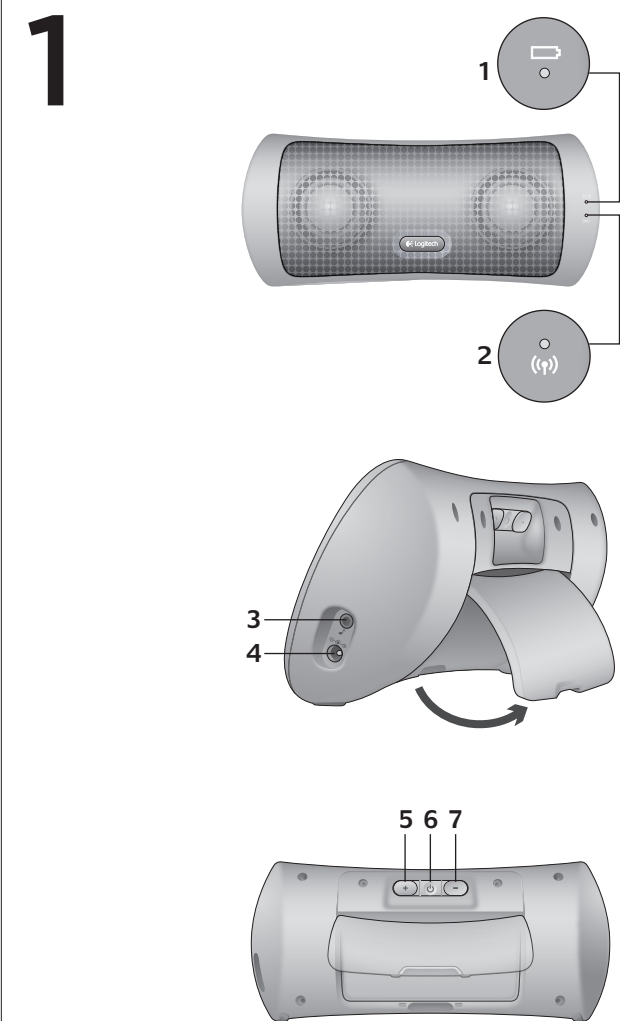


Getting started with
Première utilisation
Logitech® Wireless Speaker
for iPad



English

Connecting your Wireless Speaker with your iPad or iPhone

To connect with your iPad or iPhone (or one other Bluetooth® device), please follow the instructions below:

1. Power on your Wireless Speaker.
2. Simultaneously hold down the Volume Up and Volume Down buttons on the back of your Wireless Speaker for 10 seconds. The green wireless connection LED will begin blinking quickly.
3. Power on your iPad or iPhone.
4. Select the Settings icon.
5. Select the General icon.
6. Select the Bluetooth menu, and ensure that Bluetooth is turned on.
7. Find the Logitech Wireless Speaker and select it.
8. Confirm that you want to connect the Wireless Speaker with your iPad or iPhone by selecting the Pair button. A confirmation window appears after you have selected the Wireless Speaker. There may be a slight delay so please wait.
9. Your Wireless Speaker is now connected with your iPad or iPhone.

Your Wireless Speaker will always connect to the last connected device. So the next time you turn on your speaker, it will connect to your iPad or iPhone if either unit was the last connected device.

Useful notes and tips

You can only connect your Wireless Speaker with one device at a time.

If the wireless connection is lost between your iPad or iPhone and your speaker, you will need to follow steps 4 through 7 to re-establish the wireless connection.

When your Wireless Speaker is connected to your iPad or iPhone, you must adjust the volume through the controls on the Wireless Speaker.

The Logitech Wireless Speaker will pair with two wireless devices. If you decide to pair an additional wireless device to your Wireless Speaker, the previous pairing will be lost.

Français

Connexion du haut-parleur sans fil avec un iPad ou un iPhone

Pour connecter le haut-parleur sans fil avec votre iPad ou iPhone (ou tout autre dispositif Bluetooth®), veuillez suivre les instructions ci-dessous:

1. Mettez le haut-parleur sans fil sous tension.
2. Appuyez simultanément sur les deux boutons de volume situés à l'arrière du haut-parleur pendant 10 secondes. Le témoin de connexion sans fil clignote rapidement.
3. Mettez votre iPad ou votre iPhone sous tension.
4. Sélectionnez l'icône Paramètres.
5. Sélectionnez Général.
6. Sélectionnez le menu Bluetooth et assurez vous que la fonction Bluetooth est activée.
7. Recherchez et sélectionnez le haut-parleur sans fil Logitech.
8. Confirmez la connexion du haut-parleur sans fil avec votre iPad ou iPhone en sélectionnant le bouton de couplage. Sélectionnez ensuite le haut-parleur. Une fenêtre de confirmation s'affiche. Le couplage peut prendre un certain temps, veuillez patienter.
9. Le haut-parleur sans fil est maintenant connecté avec votre iPad ou iPhone.

Le haut-parleur se connecte automatiquement avec le dernier dispositif couplé. A la prochaine utilisation, votre haut-parleur se connectera ainsi à votre iPad ou iPhone si l'un des deux était le dernier dispositif couplé.

Remarques et conseils importants

Le haut-parleur ne peut être connecté qu'à un seul dispositif à la fois.

Si la connexion sans fil est perdue entre votre iPad ou iPhone et le haut-parleur, vous devez suivre à nouveau les étapes 4 à 7 pour rétablir la connexion.

Lorsque le haut-parleur sans fil est connecté à votre iPad ou iPhone, vous devez utiliser les commandes du haut-parleur pour ajuster le volume.

Vous pouvez coupler le haut-parleur sans fil Logitech à deux dispositifs sans fil. Si vous choisissez de coupler un dispositif supplémentaire, le couplage précédent sera désactivé.

Español

Conexión de Wireless Speaker a iPad o iPhone

Sigue las instrucciones detalladas a continuación para conectar el altavoz a tu iPad o iPhone (u otro dispositivo Bluetooth®):

1. Enciende Wireless Speaker.
2. Mantén pulsados simultáneamente durante 10 segundos los botones de volumen + y - situados en la parte posterior de Wireless Speaker. El diodo verde de conexión inalámbrica emitirá destellos rápidos.
3. Enciende el iPad o iPhone.
4. Selecciona el icono Ajustes.
5. Selecciona el icono General.
6. Selecciona el menú Bluetooth y asegúrate de que está activada la función Bluetooth.
7. Localiza Logitech Wireless Speaker y selecciónalo.
8. Confirma que deseas conectar Wireless Speaker al iPad o iPhone seleccionando el botón Enlazar. Se abrirá una ventana de confirmación de selección de Wireless Speaker. La acción podría tardar unos momentos.
9. Wireless Speaker se ha conectado al iPad o iPhone.

Wireless Speaker siempre se conecta al último dispositivo conectado. Por lo tanto, la próxima vez que enciendas el altavoz, establecerá conexión con el iPad o el iPhone, según cuál se haya conectado en último lugar.

Notas prácticas

Wireless Speaker sólo puede estar conectado a un dispositivo en un momento dado.

Si se pierde la conexión inalámbrica entre el altavoz y el iPad o iPhone, tendrás que repetir los pasos del 4 al 7 para restablecer la conexión.

Con el altavoz conectado al iPad o iPhone, ajusta el volumen mediante los controles de Wireless Speaker.

Logitech Wireless Speaker se puede emparejar con dos dispositivos inalámbricos. Si quieres emparejar otro dispositivo inalámbrico con el altavoz, se perderá el emparejamiento anterior.

English

1. Power/battery-life indicator LED
2. Wireless connection indicator LED
3. 3.5 mm auxiliary input
4. Power input
5. Volume up
6. Power on/off
7. Volume down

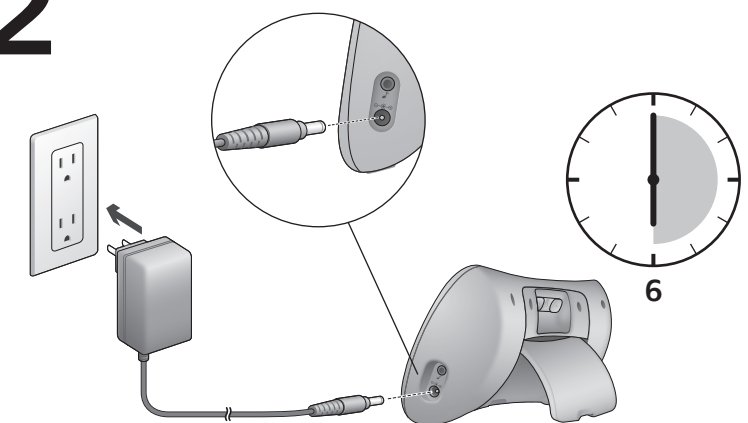
Français

1. Témoin d'alimentation / de charge de la batterie
2. Témoin de connexion sans fil
3. Entrée auxiliaire 3,5 mm
4. Alimentation
5. Volume +
6. Marche/arrêt
7. Volume -

Español

1. Indicador de alimentación / duración de baterías
2. Indicador de conexión inalámbrica
3. Entrada auxiliar de 3,5 mm
4. Entrada de alimentación
5. Subir volumen
6. Encendido/apagado
7. Bajar volumen

2



English

Fully charging the battery can take up to six hours. Your speaker can be used while charging.

Français

Le chargement complet de la batterie peut durer jusqu'à six heures. Vous pouvez utiliser le haut-parleur pendant le chargement.

Español

El proceso de carga total puede tardar hasta seis horas. El altavoz se puede usar durante la carga.

English

Battery-life indicators ■

Discharging	
Solid green	50–100% battery life
Solid orange	10–<50% battery life
Solid red	<10% battery life
No light	Speaker is off or battery needs recharging

Charging	
Solid green	100% charged
Pulsing green	50–<100% charged
Pulsing orange	10–<50% charged
Pulsing red	<10% charged

Note: The battery is removable for disposal/recycling only. Please see www.logitech.com/support for more information.

If you quickly press the power button, your speaker will turn off but will continue to charge its battery. If you hold the power button down for 10 seconds, your speaker will turn off and go into a power-conservation mode, which will stop its battery from charging.

Note: If your speaker is charging in the “off” state, it will automatically turn completely off after its battery is fully charged.

Wireless connection indicators ((¶))

Solid green	Connection made between iPad and speaker
Flashing green	Seeking a connection between iPad and speaker. Green light will flash for 5 minutes before going out.
No light	iPad or speaker is out of wireless range for more than 5 minutes or speaker is powered off

Note: Wireless connection indicators disabled when using 3.5 auxiliary input.

Help with Setup

Something not sound right? No sound at all?

- Move the speaker closer to your iPad.
- Adjust the volume to an audible setting in your audio source and speaker.
- If another audio device was plugged directly into the speaker, make sure the 3.5 mm cable is unplugged.
- Quit your music application and then restart it.

Visit www.logitech.com for more troubleshooting tips.

Français

Témoins de charge de la batterie ■

Déchargement	
Vert continu	niveau de charge entre 50 et 100 %
Orange continu	niveau de charge entre 10 et 50 %
Rouge continu	niveau de charge < 10 %
Témoin éteint	Le haut-parleur est éteint ou la batterie est déchargée.

Chargement	
Vert continu	Chargement à 100 %
Vert clignotant	Chargement entre 50 et 99 %
Orange clignotant	Chargement entre 10 et 49 %
Rouge clignotant	Chargement < 10 %

Remarque: vous pouvez retirer la batterie uniquement dans un but de recyclage ou mise au rebut. Pour plus d'informations, rendez-vous sur www.logitech.com.

Si vous appuyez rapidement sur le bouton d'alimentation, votre haut-parleur s'éteint tout en laissant la batterie se recharger. Si vous appuyez sur le bouton d'alimentation pendant 10 secondes, votre haut-parleur s'éteint et active le mode économie d'énergie : la batterie va cesser de se charger.

Remarque: si votre haut-parleur continue le chargement une fois éteint, il s'éteindra complètement lorsque la batterie sera totalement chargée.

Témoins de connexion sans fil ((¶))

Témoin vert continu	Connexion établie entre l'iPad et le haut-parleur
Témoin vert clignotant	Recherche de connexion entre l'iPad et le haut-parleur. Le témoin vert clignote pendant 5 minutes avant de s'éteindre
Témoin éteint	L'iPad ou le haut-parleur a été hors de portée de la connexion sans fil pendant plus de 5 minutes ou bien le haut-parleur est éteint

Remarque: les témoins de connexion sans fil sont désactivés lors de l'utilisation de l'entrée auxiliaire 3,5 mm.

Aide à la configuration

Le casque ne fonctionne pas? Vous n'entendez aucun son?

- Rapprochez le haut parleur de l'iPad.
- Réglez le volume de votre source audio et du haut-parleur à un niveau audible.
- Si un autre dispositif audio est branché directement sur votre haut-parleur, assurez-vous que le câble de 3,5 mm est déconnecté.
- Quittez et redémarrez votre application multimédia.

Découvrez d'autres conseils de dépannage sur le site www.logitech.com.

Español

Indicadores de carga de baterías ■

Descarga	
Verde permanente	50-100% de duración de baterías
Naranja permanente	10-<50% de duración de baterías
Rojo permanente	<10% de duración de baterías
Apagado	El altavoz está apagado o la batería se debe recargar

Carga	
Verde permanente	100% de carga
Verde intermitente	50-<100% de carga
Naranja intermitente	10-<50% de carga
Rojo intermitente	<10% de carga

Nota: la batería se puede retirar sólo para desecharla/reciclarla. Para más información, recomendamos que visites www.logitech.com/support.

Si pulsas rápidamente el botón de encendido, el altavoz se apagará, pero continuará cargando su batería. Si mantienes presionado durante 10 segundos el botón de encendido, el altavoz se apagará y pasará al modo de ahorro de energía, y la batería dejará de cargarse.

Nota: si el altavoz se está cargando en estado “apagado”, se apagará del todo automáticamente cuando la batería termine de cargarse.

Indicadores de conexión inalámbrica ((¶))

Verde permanente	Conexión establecida entre iPad y altavoz
Verde intermitente	Buscando conexión entre iPad y altavoz. El indicador verde emitirá destellos durante cinco minutos antes de apagarse.
Apagado	El iPad o el altavoz ha estado fuera del radio de acción inalámbrica durante más de cinco minutos, o el altavoz está apagado

Nota: Indicadores de conexión inalámbrica desactivados cuando se utiliza entrada auxiliar de 3,5 mm.

Ayuda con la instalación

¿Algo no suena bien? ¿No hay ningún sonido?

- Acerca el altavoz al iPad.
- Ajusta el volumen a un nivel que se pueda escuchar en la fuente de audio y el altavoz.
- Si se conectó otro dispositivo de audio directamente al altavoz, comprueba que el cable de 3,5 mm esté desconectado.
- Cierra la aplicación de música y vuelve a abrirla.

Visita www.logitech.com para obtener más consejos sobre resolución de problemas.



www.logitech.com/support



United States	+1 646-454-3200
Argentina	+00800-555-3284
Brasil	+0 800-891-4173
Canada	+1 866-934-5644
Chile	1230 020 5484
Latin America	+1 800-578-9619
Mexico	001 800 578 9619

What do you think?

Qu'en pensez-vous?

¿Cuál es su opinión?

Please take a minute to tell us. Thank you for purchasing our product. Prenez quelques minutes pour nous faire part de vos commentaires. Vous venez d'acheter ce produit et nous vous en remercions. Nos gustaría conocerla, si puede dedicarnos un minuto. Le agradecemos la adquisición de nuestro producto.

www.logitech.com/ithink

© 2011 Logitech. Logitech, the Logitech logo, and other Logitech marks are owned by Logitech and may be registered. Microsoft, Windows Vista, Windows, and the Windows logo are trademarks of the Microsoft group of companies. Apple, iPod, iPhone, Mac, and Macintosh are trademarks of Apple Inc., registered in the U.S. and other countries. iPad is a trademark of Apple Inc. All other trademarks are the property of their respective owners. Logitech assumes no responsibility for any errors that may appear in this manual. Information contained herein is subject to change without notice.

©2011 Logitech. Logitech, le logo Logitech et les autres marques Logitech sont la propriété exclusive de Logitech et sont susceptibles d'être déposés. Microsoft, Windows Vista, Windows et le logo Windows sont des marques déposées du groupe et des sociétés Microsoft. Apple, iPod, iPhone, Mac et Macintosh sont des marques d'Apple, Inc. déposées aux Etats-Unis et dans d'autres pays. iPad est une marque d'Apple, Inc. Les autres marques sont la propriété de leurs détenteurs respectifs. Logitech décline toute responsabilité en cas d'erreurs susceptibles de s'être glissées dans le présent manuel. Les informations énoncées dans ce document peuvent faire l'objet de modifications sans préavis.

620-003573.002