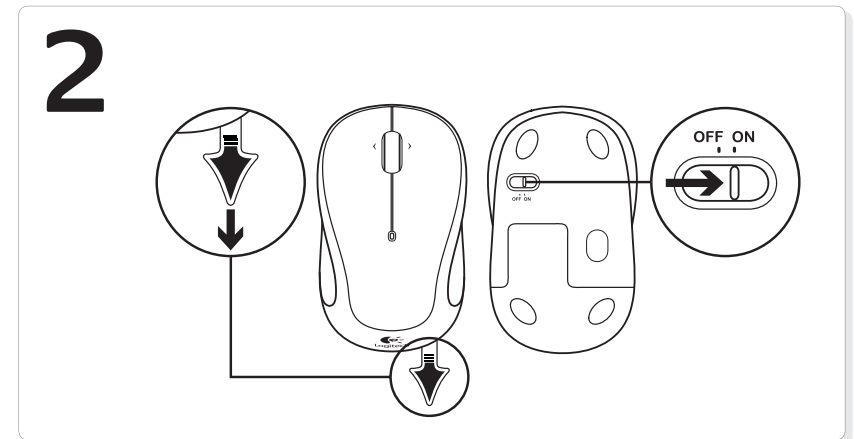
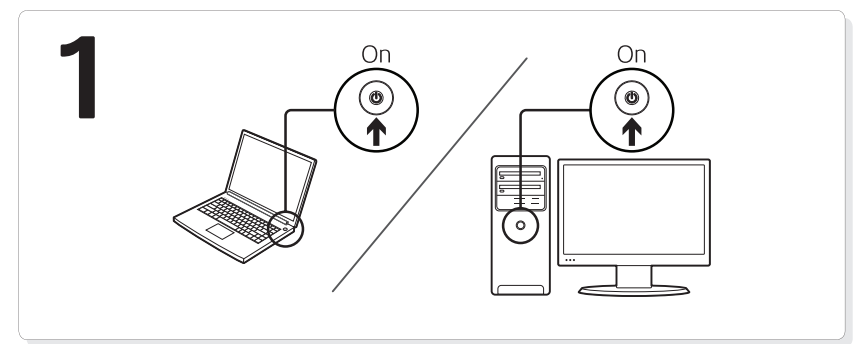
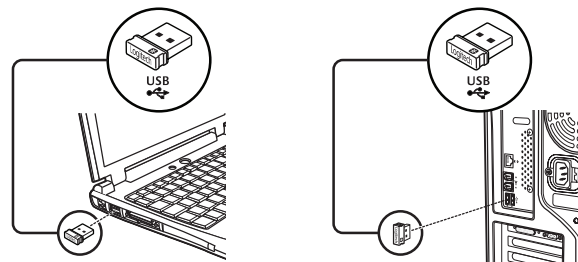




Getting started with Logitech® Wireless Mouse M325



3



English
Plug the Unifying receiver into a computer USB port. Your mouse is now ready for use.

Mac® OS X Users: When plugging in the Unifying receiver, the Keyboard Assistant window may appear. Please close this window.

繁體中文
將 Unifying 接收器插入電腦的 USB 連接埠。您的滑鼠立即就已準備就緒可以使用。

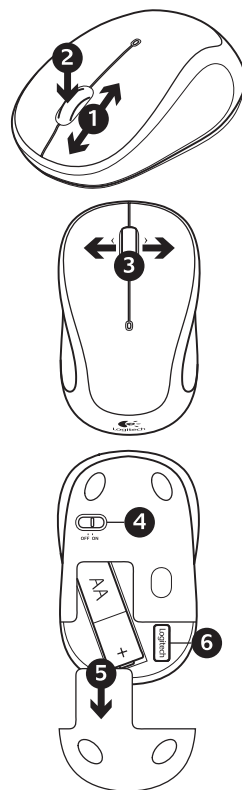
Mac® OS X 使用者: 插入 Unifying 接收器時，可能會顯示 Keyboard Assistant 視窗。請關閉此視窗。

简体中文
將 Unifying 接收器插入到電腦的 USB 端口。現在您即可使用鼠標。

Mac® OS X 用戶: 插入 Unifying 接收器時，可能會顯示“鍵盤助手”窗口。請關閉此窗口。

한국어
Unifying 수신기를 컴퓨터 USB 포트에 연결합니다. 이제 마우스를 사용할 수 있습니다.

Mac® OS X 사용자: Unifying 수신기를 연결할 때 키보드 길잡이 창이 나타날 수 있습니다. 이 창을 닫으십시오.



English Features

1. Scroll wheel
2. Middle button. The function of this button depends on your operating system and the application being used. For example, if you are browsing the Internet in Windows® and click on a link using the Middle button, typically the link opens in a new tab.
3. Internet back/forward. Tilt the scroll wheel right to move forward one page. Tilt the scroll wheel left to move back one page.*
4. On/Off slider switch
5. Battery door release
6. Unifying receiver storage. When the mouse is not in use, you can store the Unifying receiver inside the mouse.

* On a Mac® the Internet back/forward feature is not supported. You can assign Dashboard, Exposé, or Spaces to the tilt wheel features within System Preferences.

繁體中文 功能

1. 滾輪
2. 中間按鈕。此按鈕的功能視您使用的作業系統和應用程式而定。例如，如果您在 Windows® 中瀏覽網際網路並使用中間按鈕按一下連結，一般會在新標籤中開啟該連結。
3. 網際網路前進/後退瀏覽。將滾輪向右傾斜可向前移動一頁。將滾輪向左傾斜可向後移動一頁。*
4. 開啟/關閉切換開關
5. 推開電池蓋
6. Unifying 接收器儲存槽。不使用滑鼠時，您可以將 Unifying 接收器存放在滑鼠內部。

* 在 Mac® 上不支援網際網路前進/後退瀏覽功能。您可以在「系統偏好設定」中將滾輪傾斜功能指定為執行 Dashboard、Exposé 或 Spaces。

简体中文 功能

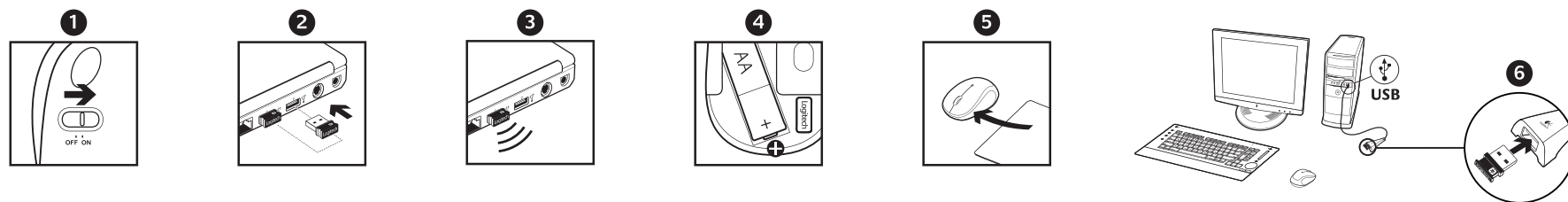
1. 滾輪
2. 中键。此键的功能取决于您的操作系统和所使用的应用程序。例如，如果您在 Windows® 系统中浏览网页并使用“中键”单击链接，则链接通常会在新的标签中打开。
3. 网页后退/前进。向右倾斜滚轮可前进一页。向左倾斜滚轮可后退一页。*
4. 开启/关闭滑动开关
5. 电池盖释放
6. Unifying 接收器存放槽。鼠标处于停用状态时，可将 Unifying 接收器收纳到鼠标内。

* 在 Mac® 系统中，不支持网页后退/前进功能。可在“系统偏好设置”中为倾斜滚轮功能分配 Dashboard、Exposé 或 Spaces 功能。

한국어 기능

1. 스크롤 휠
2. 가운데 버튼. 이 버튼의 기능은 사용자의 운영 체제 및 사용 중인 응용 프로그램에 따라 다릅니다. 예를 들어, Windows® 에서는 인터넷을 검색하며 가운데 버튼으로 링크를 클릭하면 대부분 새 탭에서 링크가 열립니다.
3. 인터넷 페이지 위로/앞으로 가기. 스크롤 휠을 오른쪽으로 움직이면 한 페이지 앞으로 이동합니다. 스크롤 휠을 왼쪽으로 움직이면 한 페이지 뒤로 이동합니다.*
4. 켜기/끄기 스위치 슬라이더
5. 배터리 도어 해제
6. Unifying 수신기 스토리지. 마우스를 사용하지 않을 때 Unifying 수신기를 마우스 안에 보관할 수 있습니다.

* Mac® 에서는 인터넷 뒤로/앞으로 가기 기능이 지원되지 않습니다. 시스템 환경설정 내에서 탭트 휠 기능에 Dashboard, Exposé 또는 Spaces를 지정할 수 있습니다.



English
Help with setup: Mouse is not working

1. Is the mouse powered on?
2. Is the Unifying receiver securely plugged into a computer USB port? Try changing USB ports.
3. If the Unifying receiver is plugged into a USB hub, try plugging it directly into a USB port on your computer.
4. Check the orientation of the batteries inside the mouse. To check battery power, turn the mouse OFF and then ON. If the battery indicator light glows red or does not glow at all, replace the batteries.
5. Try using the mouse on a different surface. Remove metallic objects between the mouse and the Unifying receiver.
6. Try moving the Unifying receiver to a USB port closer to the mouse, or use a USB extender that will allow the receiver to be placed closer to the mouse.
7. Try reconnecting the mouse and Unifying receiver using the Logitech Unifying software (refer to the Unifying section of this guide).

繁體中文
安裝說明：滑鼠無法使用

1. 滑鼠是否已打開電源？
2. Unifying 接收器是否穩固地插入到 USB 連接埠？請嘗試更換 USB 連接埠。
3. 如果 Unifying 接收器是插在 USB 集線器上，請嘗試將其直接插入到電腦上的 USB 連接埠。
4. 檢查滑鼠內部電池的方向。若要檢查電池電力，請關閉滑鼠電源然後再開啟。如果電池指示燈亮起紅燈或完全不會亮起，請更換電池。
5. 請嘗試在不同的表面上使用滑鼠。將滑鼠和 Unifying 接收器之間的金屬物移走。
6. 嘗試將 Unifying 接收器移到較接近滑鼠的 USB 連接埠上，或用接收器放置在更靠近滑鼠的 USB 延長線上。
7. 使用 Logitech Unifying 軟體嘗試重新連接滑鼠與 Unifying 接收器（請參閱此指南中關於 Unifying 部份的章節）。

简体中文
设置帮助：鼠标不工作

1. 鼠标是否已打开电源？
2. Unifying 接收器是否已牢固插入电脑的 USB 端口？尝试更换 USB 端口。
3. 如果 Unifying 接收器是插在 USB 集线器上，则尝试将其直接插入电脑的 USB 端口。
4. 检查鼠标内电池的方向。要检查电池电量，可关闭鼠标，然后再将其开启。如果电池指示灯发红光，或者根本不发光，则请更换电池。
5. 尝试在不同表面上使用鼠标。移除鼠标和 Unifying 接收器之间的金属物体。
6. 尝试将 Unifying 接收器移至离鼠标较近的 USB 端口，或使用 USB 延长器将接收器放到离鼠标较近的位置。
7. 尝试使用罗技 Unifying 软件重新连接鼠标和 Unifying 接收器（请参考此指南的 Unifying 部分）。

한국어
설치 도움말: 마우스가 작동되지 않을 때

1. 마우스 전원이 켜져 있습니까?
2. Unifying 수신기가 컴퓨터 USB 포트에 안정적으로 연결되어 있습니까? 다른 USB 포트에 연결해 보십시오.
3. Unifying 수신기가 USB 허브에 연결되어 있으면 컴퓨터 USB 포트에 직접 연결해 보십시오.
4. 마우스 내부의 배터리 방향을 점검하십시오. 배터리 전원을 확인하려면 마우스를 켜다 끕니다. 배터리 표시등에 빨간 빛이 들어오거나 빛이 전혀 들어오지 않을 경우 배터리를 교환하십시오.
5. 마우스를 다른 표면에 사용해 보십시오. 마우스와 Unifying 수신기 사이에 있는 금속 물체를 제거하십시오.
6. Unifying 수신기를 키보드와 가까운 USB 포트로 옮기거나, USB 연장 케이블을 사용하면 수신기를 키보드와 더 가까운 곳에 배치할 수 있습니다.
7. Logitech Unifying 소프트웨어를 사용하여 마우스와 Unifying 수신기를 다시 연결해 보십시오.(이 지침의 Unifying 섹션 참고).

