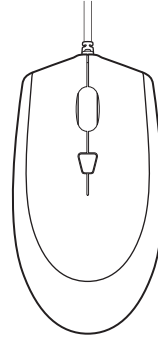
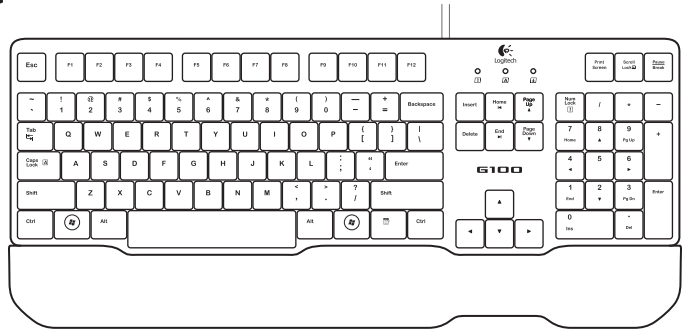
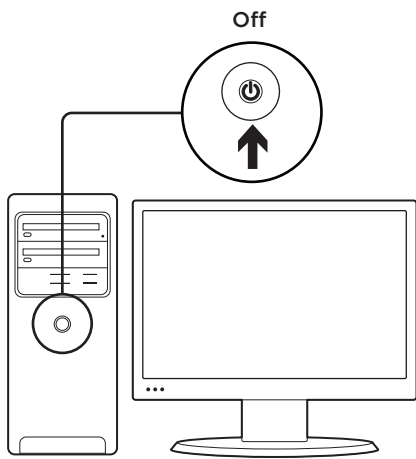


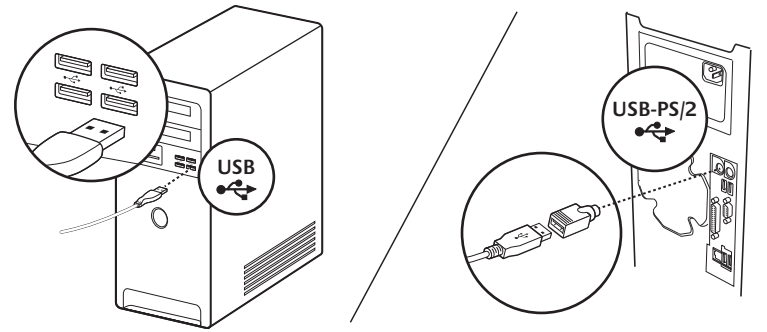
Getting started with Logitech® Gaming Combo G100



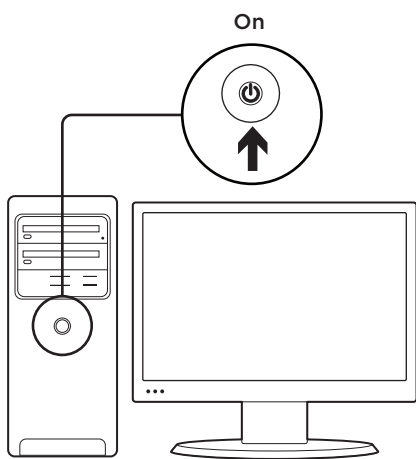
1



2



3



English

Your mouse is ready for game play. If you would like to customize your mouse, refer to the next section.

简体中文

本鼠标开箱后即可在游戏中使用。如果要对其进行自定义，请参阅下方说明。



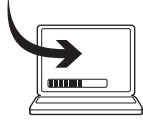
www.logitech.com

© 2011 Logitech. All rights reserved. Logitech, the Logitech logo, and other Logitech marks are owned by Logitech and may be registered. All other trademarks are the property of their respective owners. Logitech assumes no responsibility for any errors that may appear in this manual. Information contained herein is subject to change without notice.

620-003575.003

4

www.logitech.com/downloads



English

To customize your mouse, download the free Logitech SetPoint® software at www.logitech.com/downloads.

简体中文

如要自定义鼠标，请访问 www.logitech.com/downloads 免费下载罗技 SetPoint® 软件。

English

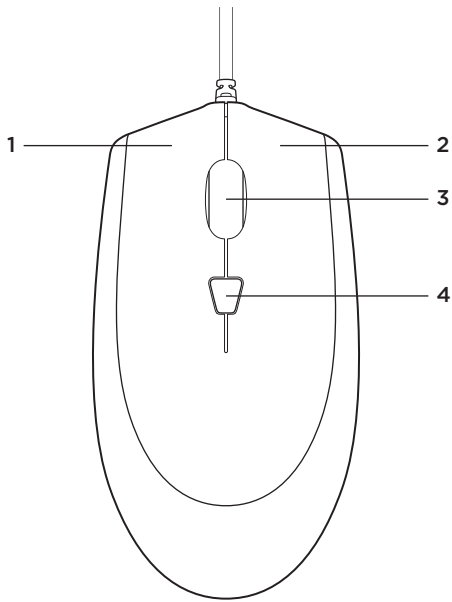
Help with setup

- Check the mouse and keyboard USB cable connections. Try the mouse and keyboard USB cables in other USB ports on the computer. Use only a powered USB port.
- For the keyboard, try using the USB-PS/2 keyboard adapter, and then connect the keyboard cable to a computer PS/2 port.
- Try rebooting the computer.
- If possible, test the mouse/keyboard on another computer.
- Visit www.logitech.com/support for more information

简体中文

设置帮助

- 检查鼠标和键盘 USB 连接线的连接。尝试将鼠标和键盘 USB 连接线插入电脑的其他 USB 端口。请仅使用供电型 USB 端口。
- 尝试为键盘使用 USB-PS/2 键盘适配器，然后将键盘连接线连接至电脑的 PS/2 端口。
- 尝试重新启动电脑。
- 如果可能，在另一台电脑上测试鼠标/键盘。
- 有关详细信息，请访问 www.logitech.com/support



English

Product features

1. Left button
2. Right button
3. Scroll wheel
4. DPI button*

*Pressing the DPI button repeatedly allows you to cycle through three DPI settings: 1000, 1750, or 2500. Use a smaller DPI setting (e.g., 1000 DPI) for slower movements like sniping and a higher setting (e.g., 2500 DPI) for quicker movements.

简体中文

产品功能

1. 左键
2. 右键
3. 滚轮
4. DPI 按钮*

*重复按下 DPI 按钮可在三种 DPI 设置之间进行循环切换：1000、1750 或 2500。使用较低的 DPI 设置（例如 1000 DPI）进行狙击等较慢的移动，而使用较高的设置（例如 2500 DPI）进行较快的移动。

www.logitech.com/support

Table of Toxic and Hazardous Substances/Elements and their Content

产品中有毒有害物质或元素的名称及含量
根据中国<<电子信息产品污染控制管理办法>>

Keyboard 键盘						
有毒有害物质或元素						
部件名称	铅 (Pb)	汞 (Hg)	镉 (Cd)	六价铬 (Cr(VI))	多溴联苯 (PBB)	多溴二苯醚 (PBDE)
电缆 Cable	X	○	○	○	○	○
电路板组件 PWAs	X	○	○	○	○	○
塑料部件 Plastic parts	○	○	○	○	○	○
薄膜 Membrane	○	○	○	○	○	○
金属部件 Metal parts	X	○	○	○	○	○
橡胶圆盖 Rubber dome	○	○	○	○	○	○

○ = 表示该有毒有害物质在该部件所有均质材料中的含量均在 SJ/T11363-2006 标准规定的限量要求以下。
X = 表示该有毒有害物质至少在该部件的某一均质的含量超出 SJ/T11363-2006 标准规定的限量要求。

表中标有“X”的所有部件都符合欧盟 RoHS 法规
“欧洲议会和欧盟理事会 2003 年 1 月 27 日关于电子电器设备中限制使用某些有害物质的 2002/95/EC 号指令”
注：环保使用期限的参考标取决于产品正常工作的温度和湿度等条件



Table of Toxic and Hazardous Substances/Elements and their Content

产品中有毒有害物质或元素的名称及含量
根据中国<<电子信息产品污染控制管理办法>>

Control Device 鼠标						
有毒有害物质或元素						
部件名称	铅 (Pb)	汞 (Hg)	镉 (Cd)	六价铬 (Cr(VI))	多溴联苯 (PBB)	多溴二苯醚 (PBDE)
电缆 Cable	X	○	○	○	○	○
电路板组件 PWAs	X	○	○	○	○	○
塑料外壳 Plastic enclosure	○	○	○	○	○	○
塑料部件 Plastic parts	○	○	○	○	○	○
金属部件 Metal parts	X	○	○	○	○	○

○ = 表示该有毒有害物质在该部件所有均质材料中的含量均在 SJ/T11363-2006 标准规定的限量要求以下。
X = 表示该有毒有害物质至少在该部件的某一均质的含量超出 SJ/T11363-2006 标准规定的限量要求。

表中标有“X”的所有部件都符合欧盟 RoHS 法规
“欧洲议会和欧盟理事会 2003 年 1 月 27 日关于电子电器设备中限制使用某些有害物质的 2002/95/EC 号指令”
注：环保使用期限的参考标取决于产品正常工作的温度和湿度等条件

