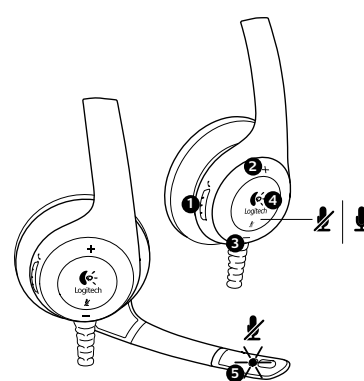
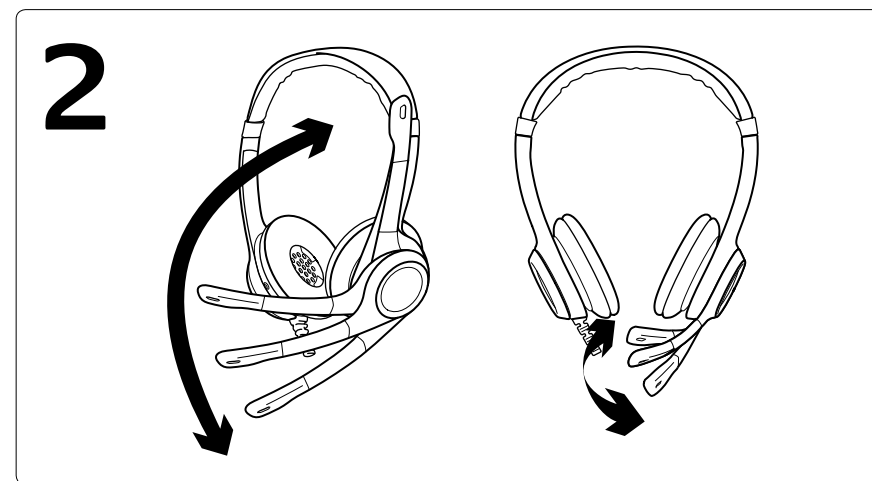
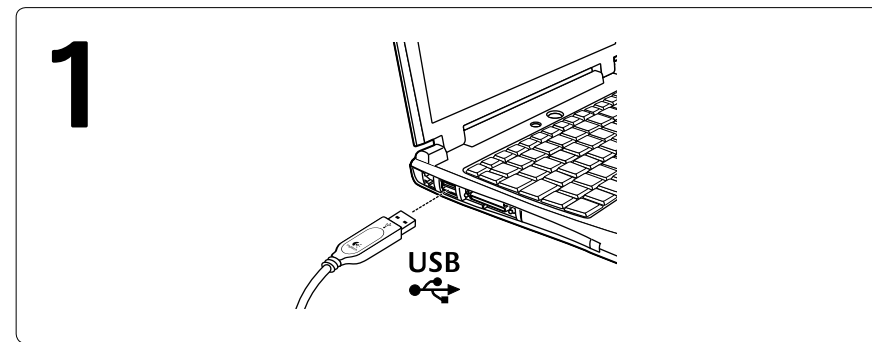


Getting started with B530 USB Headset



Logitech for Business



English

Using headset controls

1. Push to answer a call. Push again to hang up.
2. Press to increase volume.
3. Press to decrease volume.
4. Press to mute (or unmute) a call.
5. Note that the Mute LED turns red after you mute a call.

Deutsch

Verwenden der Headset-Bedienelemente

1. Drücken Sie hier, um einen Anruf anzunehmen. Drücken Sie erneut, um aufzulegen.
2. Drücken Sie, um die Lautstärke zu erhöhen.
3. Drücken Sie, um die Lautstärke zu verringern.

4. Drücken Sie, um einen Anruf stummzuschalten (oder die Stummschaltung aufzuheben).
5. Die LED-Anzeige leuchtet rot, sobald Sie einen Anruf stummschalten.

Français

Utilisation des commandes du casque

1. Appuyez pour répondre à un appel. Appuyez à nouveau pour raccrocher.
2. Appuyez pour augmenter le volume.
3. Appuyez pour diminuer le volume.
4. Appuyez pour activer (ou désactiver) la sourdine d'un appel.
5. Notez que le témoin de sourdine devient rouge lorsque vous mettez un appel en sourdine.

Italiano

Come utilizzare i controlli delle cuffie con microfono

1. Premere per rispondere alla chiamata. Premere di nuovo per terminare la chiamata.
2. Premere per alzare il volume.
3. Premere per abbassare il volume.
4. Premere per disattivare/attivare l'audio durante una chiamata.
5. Quando si disattiva l'audio, il LED di disattivazione microfono si accende di colore rosso.

Español

Uso de controles del casco telefónico

1. Deslice el control para responder una llamada. Deslicelo de nuevo para finalizar la llamada.
2. Pulse para subir el volumen.
3. Pulse para bajar el volumen.
4. Pulse para silenciar una llamada (o desactivar el silenciamiento).
5. Al silenciar una llamada, la luz del diodo de silenciamiento es roja.

Nederlands

Headsetknoppen gebruiken

1. Druk op de knop om een gesprek te beantwoorden. Druk opnieuw op de knop om een gesprek te beëindigen.
2. Druk hierop om het volume te verhogen.
3. Druk hierop om het volume te verlagen.
4. Druk hierop om een gesprek te dempen (of demping ervan op te heffen).
5. U zult zien dat de Mute-led rood wordt nadat u een gesprek hebt gedempd.

Svenska

Använda headsetkontroller

1. Tryck för att besvara ett samtal. Tryck igen för att avsluta.
2. Tryck för att höja volymen.
3. Tryck för att sänka volymen.
4. Tryck för att stänga av (eller sätta på) ljudet vid ett samtal.
5. Obs! Lysdioden för ljud av lysar rött om du stänger av ljudet under ett samtal.

Dansk

Sådan bruges kontrolknapperne på headsettet

1. Tryk hvis du vil besvare et opkald. Tryk igen hvis du vil afslutte et opkald.
2. Tryk på plusknappen for at skruer op for lyden.
3. Tryk på minusknappen for at skruer ned for lyden.
4. Tryk for at slå lyden fra (eller til) i forbindelse med et opkald.
5. Bemærk at indikatoren for om lyden er slået fra, bliver rød når du har slået lyden fra i forbindelse med et opkald.

Norsk

Bruke headsetkontrollene

1. Trykk for å besvare anrop. Trykk igjen for å legge på.
2. Trykk for å øke volumet.
3. Trykk for å senke volumet.
4. Trykk for å dempe (eller avslutte demping av) lyden i et anrop.
5. Legg merke til at indikatorlampen for demping lysar rødt når du demper lyden i et anrop.

Suomi

Kuulokemikrofonin säätimien käyttäminen

1. Painamalla vastaat puheluun. Painamalla uudestaan lopetat puhelun.
2. Painamalla lisää äänenvoimakkuutta.
3. Painamalla vähennät äänenvoimakkuutta.
4. Painamalla mykistät puhelun (tai poistat mykistykseen).
5. Huomaa, että mykistystyksen merkkivalo muuttuu punaiseksi, kun olet mykistänyt puhelun.

Português

Utilizar os controlos dos auscultadores

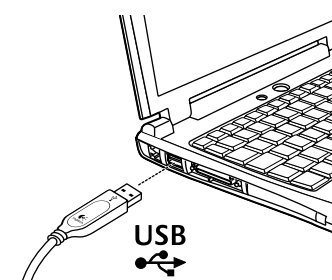
1. Prima para atender uma chamada. Prima novamente para terminar a chamada.
2. Prima para aumentar o volume.
3. Prima para diminuir o volume.
4. Prima para desligar (ou ligar) o som de uma chamada.
5. Note que o LED de Mute se torna vermelho após desligar o som de uma chamada.

Ελληνικά

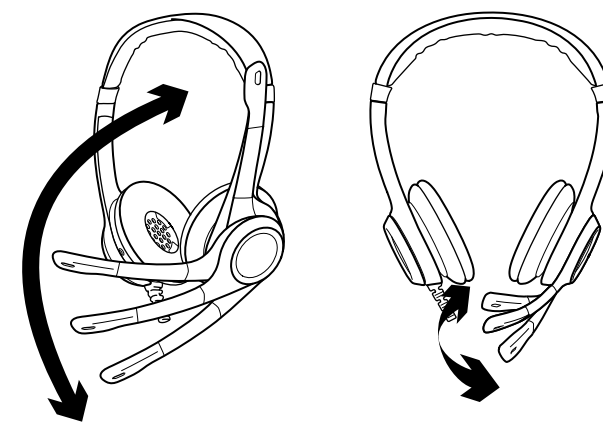
Χρήση των χειριστηρίων του σετ μικροφώνου-ακουστικών

1. Πατήστε, για να απαντήσετε σε μια κλήση. Πατήστε ξανά, για να τερματίσετε την κλήση.
2. Πατήστε, για να αυξήσετε την ένταση του ήχου.
3. Πατήστε, για να μειώσετε την ένταση του ήχου.

1



2



Deutsch

English

Help with setup

Something not sound right? No sound at all?

- Is the headset cable inserted fully into the computer's USB port?
- Try increasing the volume in both the application and operating system.
- Try restarting the media application.
- Close all media applications and make the B530 the default audio device:
Windows XP: Go to Start/Control Panel/Sounds and Audio Devices/Audio tab. In the Sound Playback/Default Device window, choose the Logitech B530 USB Headset. Click OK. Restart the media application.
Windows Vista and Windows 7: Go to Start/Control Panel/Sounds/Playback Devices tab. Choose Playback Devices and the Logitech B530 USB Headset. Click Set Default, and then click OK. Restart the media application.
Mac OS X: Open System Preferences. Select Sound/Output tab, and then select the Logitech B530 USB Headset. Restart media application.
- Using a non-powered USB hub may degrade headset performance. Try plugging the headset directly into a USB port on the computer.

Deutsch

Probleme bei der Einrichtung?

Mit dem Ton stimmt etwas nicht? Überhaupt kein Ton?

- Ist das Kabel des Headsets fest in den USB-Anschluss des Computers eingesteckt?
- Erhöhen Sie die Lautstärke sowohl in der Anwendung als auch im Betriebssystem.
- Starten Sie die Multimedia-Anwendung neu.
- Beenden Sie alle Multimedia-Anwendungen und legen Sie das B530 als Standard-Audiogerät fest:
Windows XP: Klicken Sie auf „Start > Systemsteuerung > Sounds und Audiogeräte“ und wählen Sie die Registerkarte „Audio“. Wählen Sie im Abschnitt „Soundwiedergabe“ unter „Standardgerät“ die Option „Logitech B530 USB Headset“.
Windows Vista und Windows 7: Klicken Sie auf „Start > Systemsteuerung > Sounds“ und wählen Sie die Registerkarte „Wiedergabegeräte“. Wählen Sie „Wiedergabegeräte“ und anschließend „Logitech B530 USB Headset“. Klicken Sie auf „Als Standard“ und anschließend auf „OK“. Starten Sie die Multimedia-Anwendung neu.
Mac OS X: Öffnen Sie die Systemeinstellungen. Klicken Sie auf „Ton“ und wählen Sie unter „Ausgabe“ die Option „Logitech B530 USB Headset“. Starten Sie die Multimedia-Anwendung neu.
- Die Verwendung eines USB-Hubs ohne eigene Stromversorgung kann die Leistung des Headsets beeinträchtigen. Schließen Sie das Headset direkt an einen USB-Anschluss des Computers an.

Français

Aide pour la configuration

Le casque ne fonctionne pas? Vous n'entendez aucun son?

- Le câble du casque est-il correctement raccordé au port USB de l'ordinateur?
- Essayez d'augmenter le volume dans l'application et dans le système d'exploitation.
- Essayez de redémarrer l'application multimédia.
- Fermez toutes les applications multimédia et définissez le casque B530 comme dispositif audio par défaut:
Windows XP: sélectionnez Démarrer/Panneau de configuration/Sons et périphériques audio/onglet Audio. Dans la fenêtre Lecture audio/Unité par défaut, sélectionnez Logitech B530 USB Headset. Cliquez sur OK. Redémarrez l'application multimédia.
Windows Vista et Windows 7: sélectionnez Démarrer/Panneau de configuration/Sons/onglet Périphériques de lecture. Sélectionnez Périphériques de lecture, puis cliquez sur Logitech B530 USB Headset. Cliquez sur Par défaut, puis sur OK. Redémarrez l'application multimédia.
Mac OS X: ouvrez Préférences Système. Sélectionnez l'onglet Sortie audio, puis cliquez sur Logitech B530 USB Headset. Redémarrez l'application multimédia.
- L'utilisation d'un hub USB non alimenté peut entraver les performances du casque. Branchez le casque directement sur un port USB de l'ordinateur

Italiano

Problemi di installazione

L'audio non viene riprodotto correttamente oppure non viene riprodotto affatto.

- Verificare che il cavo delle cuffie sia inserito completamente nella porta USB del computer.
- Provare ad alzare il volume nell'applicazione e nel sistema operativo.
- Provare a riavviare l'applicazione multimediale.
- Chiudere tutte le applicazioni multimediali e impostare l'altoparlante B530 come dispositivo audio predefinito:
Windows XP: scegliere Start > Pannello di controllo > Suoni e dispositivi audio > Scheda Audio. Nella finestra Riproduzione audio/Dispositivo predefinito, scegliere Logitech B530 USB Headset. Fare clic su OK. Riavviare l'applicazione multimediale.
Windows Vista e Windows 7: scegliere Start > Pannello di controllo > Suoni > Scheda Dispositivi di riproduzione. Scegliere Dispositivi di riproduzione e quindi Logitech B530 USB Headset. Fare clic su Imposta come predefinito e quindi su OK. Riavviare l'applicazione multimediale.
Mac OS X: aprire Preferenze di Sistema. Scegliere Suono > Scheda USCITA e quindi Logitech B530 USB Headset. Riavviare l'applicazione multimediale.
- L'utilizzo di un hub USB non alimentato potrebbe peggiorare la qualità della riproduzione delle cuffie. Provare a collegare le cuffie direttamente a una porta USB del computer.

Español

Ayuda con la instalación

¿Algo no suena bien? ¿No hay ningún sonido?

- ¿Ha conectado correctamente el cable del casco al puerto USB del ordenador?
- Suba el volumen tanto en la aplicación como en el sistema operativo.
- Reinicie la aplicación multimedia.
- Cierre todas las aplicaciones multimedia y configure B530 como dispositivo de audio predeterminado:
Windows XP: Vaya a Inicio/Panel de control/Dispositivos de sonido y audio/ficha Audio. En la ventana Reproducción de sonido/Dispositivo predeterminado, elija Logitech B530 WUSB Headset. Haga clic en Aceptar. Reinicie la aplicación multimedia.
Windows Vista y Windows 7: Vaya a Inicio/Panel de control/Sonidos/ficha Dispositivos de reproducción. Elija Dispositivos de reproducción y el casco Logitech B530 USB Headset. Haga clic en Predeterminar y, a continuación, en Aceptar. Reinicie la aplicación multimedia.
Mac OS X: Abra Preferencias del Sistema. Seleccione la pestaña Sonido/Salida y, a continuación, seleccione el casco Logitech B530 USB Headset. Reinicie la aplicación multimedia.
- Si se usa un concentrador USB sin alimentación, se puede degradar el rendimiento del casco telefónico. Conecte el casco directamente a un puerto USB del ordenador.

Nederlands

Hulp bij de set-up

Geen goed geluid?

Hoort u helemaal geen geluid?

- Is de draad van de headset goed op de USB-poort van de computer aangesloten?
- Probeer het volume zowel in de toepassing als in het besturingssysteem te verhogen.
- Probeer de mediatoeepassing opnieuw op te starten.
- Sluit alle mediatoepassingen en stel de B530 in als standaardaudioapparaat:
Windows XP: Ga naar Start/Configuratiescherm/ Geluiden en audioapparaten/tabblad Audio. Kies Logitech B530 USB Headset in het venster Afspelen van geluid/Standaardapparaat. Klik op OK. Start de mediatoeepassing opnieuw.
Windows Vista en Windows 7: Ga naar Start/Configuratiescherm/Geluiden/tabblad Afspeelapparaten. Kies onder Afspeelapparaten de Logitech B530 USB Headset. Klik op Standaard instellen en dan op OK. Start de mediatoeepassing opnieuw.
Mac OS X: Open Systeemvoorkeuren. Selecteer het tabblad Geluid/Luithoer en selecteer vervolgens Logitech B530 USB Headset. Start uw mediatoeepassing opnieuw.
- Het gebruik van een niet-aangedreven USB-hub kan de prestaties van de heaset nadelig beïnvloeden. Probeer de headset rechtstreeks aan te sluiten op een USB-poort van uw computer.

Svenska

Installationshjälp

Läter det inte bra? Hör du inget ljud alls?

- Har headsetkabeln anslutits ordentligt till datorns USB-port?
- Försök att höja volymen i både programmet och operativsystemet.
- Försök med att starta om mediaprogrammet.
- Avsluta alla mediaprogram och ange B530 som standardljudenhet:
Windows XP: Gå till Start > Kontrollpanelen > Ljud och ljudenheter och öppna filken Ljud. I fönstret Ljuduppspelning/Standardenhet väljer du Logitech B530 USB Headset. Klicka på OK. Starta om mediaprogrammet.
Windows Vista och Windows 7: Gå till Start > Kontrollpanelen > Ljud och öppna filken Uppspelningsenheter. Välj Uppspelningsenheter och Logitech B530 USB Headset. Klicka på Välj Standard och sedan på OK. Starta om mediaprogrammet.
Mac OS X: Öppna Systeminställningar. Välj filken Ljud/Utgång och välj sedan Logitech B530 USB Headset. Starta om mediaprogrammet.
- Om du använder en USB-hubb utan egen strömförsörjning kan det inverka på headsetets prestanda. Försök att ansluta headsetet direkt till en USB-port på datorn.

Dansk

Hjælp til installationen

Lyder det forkert? Er der slet ingen lyd?

- Sidder headsetets USB-stik ordentligt i en USB-port på computeren?
- Prøv at skru e for lydstyrken både på afspilleren og i styresystemet.
- Prøv at genstarte medieafspilleren.
- Luk alle medieafspillere. Angiv derefter B530 som din standardlydenhed på en af følgende måder:
Windows XP: Klik på Start/Kontrolpanel/Lyde og lydenheder/fanen Lydenheder. I Afspilning af lyd/ Standardenhed skal du vælge Logitech B530 USB Headset. Klik på OK. Genstart medieafspilleren.
Windows Vista og Windows 7: Klik på Start/ Kontrolpanel/Lyde/fanen Afspilningsenheder. Vælg Afspilningsenheder og Logitech B530 USB Headset. Klik på Benytt som standard, og klik så på OK. Genstart medieafspilleren.
Mac OS X: Åbn Systemindstillinger. Vælg fanen Lyd ud, og vælg derefter Logitech B530 USB Headset. Genstart medieafspilleren.
- Hvis du bruger en USB-hub, vil du muligvis opleve at lyden fra headsetet er dårligere. Prøv at sætte headsettet direkte i en USB-port på computeren.

Norsk

Vinkejå käyttöönottoon

Eikö ääni kuulu oikein?

Eikö ääntä kuulu ollenkaan?

- Onko kuulokkeiden johto liitetty kunnolla tietokoneen USB-porttiin?
- Kokeile lisätä äänenvoimakkuutta sekä sovelluksessa että käyttöjärjestelmässä.
- Kokeile käynnistää mediasovellus uudestaan.
- Sulje kaikki mediasovellukset ja määritä oletusäänilaitteeksi B530:
Windows XP: Valitse Käynnistä/Ohjauspaneeli/ Äänet ja äänilaitteet/Ääni-välilehti. Valitse Äänen toisto- / Oletuslaite-ikkunassa Logitech B530 USB -kuulokemikrofoni. Napsauta OK-painiketta. Käynnistä mediasovellus uudelleen.
Windows Vista ja Windows 7: Avaa Käynnistä/ Ohjauspaneeli/Äänet/Toistolaitteet-välilehti. Valitse Äänentoistolaitteet ja Logitech B530 USB -kuulokemikrofoni. Valitse Aseta oletukseksi ja napsauta sitten OK. Käynnistä mediasovellus uudelleen.
Mac OS X: Avaa Järjestelmäasetukset. Valitse Ääni/ Ulostulo-välilehti ja valitse sitten Logitech B530 USB -kuulokemikrofoni. Käynnistä mediasovellus uudelleen.
- Virtalähteettömän USB-keskittimen käyttäminen saattaa laskea kuulokemikrofonin suorituskykyä. Kokeile kiinnittää kuulokemikrofoni suoraan tietokoneen USB-porttiin.

Suomi

Vinkejä käyttöönottoon

Eikö ääni kuulu oikein?

Eikö ääntä kuulu ollenkaan?

- Onko kuulokkeiden johto liitetty kunnolla tietokoneen USB-porttiin?
- Kokeile lisätä äänenvoimakkuutta sekä sovelluksessa että käyttöjärjestelmässä.
- Kokeile käynnistää mediasovellus uudestaan.
- Sulje kaikki mediasovellukset ja määritä oletusäänilaitteeksi B530:
Windows XP: Valitse Käynnistä/Ohjauspaneeli/ Äänet ja äänilaitteet/Ääni-välilehti. Valitse Äänen toisto- / Oletuslaite-ikkunassa Logitech B530 USB -kuulokemikrofoni. Napsauta OK-painiketta. Käynnistä mediasovellus uudelleen.
Windows Vista ja Windows 7: Avaa Käynnistä/ Ohjauspaneeli/Äänet/Toistolaitteet-välilehti. Valitse Äänentoistolaitteet ja Logitech B530 USB -kuulokemikrofoni. Valitse Aseta oletukseksi ja napsauta sitten OK. Käynnistä mediasovellus uudelleen.
- Virtalähteettömän USB-keskittimen käyttäminen saattaa laskea kuulokemikrofonin suorituskykyä. Kokeile kiinnittää kuulokemikrofoni suoraan tietokoneen USB-porttiin.

Português

Ajuda com a configuração

Exist algum problema com o som?

Sem som?

- O cabo dos auscultadores está correctamente inserido na porta USB?
- Experimente aumentar o volume na aplicação e no sistema operativo.
- Experimente reiniciar a aplicação multimédia.
- Encerre todas as aplicações multimédia e seleccione o B530 como dispositivo de áudio predefinido:
Windows XP: Aceda a Iniciar/Painel de controlo/ Sons e dispositivos de áudio/separador Áudio. Na janela Reprodução de Áudio/Dispositivo predefinido, selecção Logitech B530 USB Headset. Clique em OK. Reinicie a aplicação multimédia.
Windows Vista e Windows 7: Aceda a Iniciar/ Painel de controlo/Sons/separador Dispositivos de reprodução. Seleccione Dispositivos de Reprodução e o Logitech B530 USB Headset. Clique em Predefinir e, em seguida, clique OK. Reinicie a aplicação multimédia.
SO Mac X: Abra as Preferências do Sistema. Seleccione o separador Som/Saída e, em seguida, seleccione o Logitech B530 USB Headset. Reinicie a aplicação multimédia.
- A utilização de um concentrador USB sem alimentação pode diminuir o desempenho dos auscultadores. Experimente ligar os auscultadores directamente a uma porta USB do computador.

Ελληνικά

Βοήθεια με την εγκατάσταση

Κάτι δεν ακούγεται καλά;

Δεν ακούγεται καθόλου;

- Έχει συνδεθεί σωστά το σετ μικροφώνου-ακουστικών στη θύρα USB του υπολογιστή;
- Αυξήστε την ένταση του ήχου τόσο στην εφαρμογή όσο και στο λειτουργικό σύστημα.
- Πραγματοποιήστε επανεκκίνηση της εφαρμογής πολυμέσων.
- Κλείστε όλες τις εφαρμογές πολυμέσων και ορίστε το B530 ως την προεπιλεγμένη συσκευή ήχου:
Windows XP: Μεταβείτε στην καρτέλα Έναρξη/Πίνακας Ελέγχου/Ήχοι και συσκευές αναπαραγωγής/Ήχος. Στο παράθυρο Αναπαραγωγή ήχου/Προεπιλεγμένη συσκευή, επιλέξτε το σετ μικροφώνου-ακουστικών Logitech B530 USB. Πατήστε OK. Επανεκκινήστε την εφαρμογή πολυμέσων.
Windows Vista και Windows 7: Μεταβείτε στην καρτέλα Έναρξη/Πίνακας Ελέγχου/Ήχος/Συσκευές αναπαραγωγής. Επιλέξτε Συσκευές αναπαραγωγής και το σετ μικροφώνου-ακουστικών Logitech B530 USB. Πατήστε Output (Ήχος/Έξοδος) και, στη συνέχεια, κάντε κλικ στο κουμπί OK. Επανεκκινήστε την εφαρμογή πολυμέσων.
Mac OS X: Ανοίξτε το παράθυρο System Preferences (Προτιμήσεις συστήματος). Επιλέξτε την καρτέλα Sound/Output (Ήχος/Έξοδος) και, στη συνέχεια, επιλέξτε το σύστημα σετ μικροφώνου-ακουστικών Logitech B530 USB. Επανεκκινήστε την εφαρμογή πολυμέσων.
- Η χρήση διανομήα USB χωρίς τροφοδοσία ενδέχεται να μειώσει την απόδοση του σετ μικροφώνου-ακουστικών. Συνδέστε το σετ μικροφώνου-ακουστικών απευθείας σε μια θύρα USB του υπολογιστή.

По-русски

Помощь в настройке

Что-то работает неправильно?

Звучо нет звука?

- Полностью ли вставлен разъем кабеля гарнитуры в USB-порт компьютера?
- Попробуйте увеличить громкость и в приложении, и в операционной системе.
- Попробуйте перезапустить мультимедиа-приложение.
- Закройте все мультимедийные приложения и выберите B530 в качестве аудиоустройства по умолчанию, выполнив следующие действия.
Windows XP. В меню «Пуск» откройте панель управления, выберите «Звук и аудиоустройства» и щелкните вкладку «Аудио». В окне «Воспроизведение звука» в поле «Используемое по умолчанию устройство» выберите Logitech B530 USB Headset. Нажмите кнопку OK. Перезапустите мультимедиа-приложение.
Windows Vista и Windows 7. В меню «Пуск» откройте панель управления, выберите элемент «Звук» и перейдите на вкладку «Воспроизведение». Выберите «Воспроизведение», а затем — Logitech B530 USB Headset. Нажмите кнопку «По умолчанию», а затем кнопку «OK». Перезапустите мультимедиа-приложение.
Mac OS X. Откройте «Системные настройки». Выберите вкладку «Звук/Выход», а затем — Logitech B530 USB Headset. Перезапустите мультимедийное приложение.
- При использовании USB-концентратора без внешнего питания качество работы гарнитуры может снизиться. Попробуйте подключить гарнитуру непосредственно к USB-порту компьютера.

Magyar

Segítség a beállításhoz

Problémát tapasztalt a hanggal kapcsolatban? Esetleg egyáltalán nincs hang?

- Teljesen be van dugva a fehallgató kábele a számítógép USB-portjába?
- Próbálja növelni az alalmazás és az operációs rendszer hangerejét is.
- Próbálja meg újraindítani a médialejátszó alkalmazást.
- Zárja be az összes médialejátszó alkalmazást, majd állítsa be a B530 fehallgatót alapértelmezett hangeszközként:
Windows XP: Nyissa meg a Start/Vezérlőpult/ Hangok és audioszközök/Audió lapot. A Hanglejátszás/Alapértelmezett eszköz csoportban állítsa be a Logitech B530 USB Headset eszközt. Kattintson az OK gombra. Indítsa újra a médialejátszó alkalmazást.
Windows Vista és Windows 7: Nyissa meg a Start/Vezérlőpult/Hang/Lejátszás lapot. A Lejátszás lapon állítsa be a Logitech B530 USB Headset eszközt. Kattintson az Alapértelmezett, majd az OK gombra. Indítsa újra a médialejátszó alkalmazást.
Mac OS X: Nyissa meg a System Preferences (Rendszerbeállítások) ablakot. A Sound/Output (Hang/Kimenet) apon állítsa be a Logitech B530 USB Headset eszközt. Indítsa újra a médialejátszó alkalmazást.
- Saját áramellátás nélkülü USB-elosztó használatá csökkentheti a fehallgató teljesítményét. Csatlakoztassa a fehallgatót közvetlenül a számítógép USB-portjába.

Česká verze

Pomoc při instalaci

Zvuk nezní tak, jak by měl?

Nebo není slyšet žádný zvuk?

- Je kabel náhlavní soupravy řádně zasunut v portu USB počítače?
- Zkuste zvýšit hlasitost v aplikaci a operačním systému.
- Zkuste restartovat mediální aplikaci.
- Ukončete všechny mediální aplikace a nastavte soupravu B530 jako výchozí zvukové zařízení:
Windows XP: Přejděte na nabídku Start/Ovládací panely/Zvuky a zvuková zařízení/karta Zvuk. V okně Přehrávání zvuku/Výchozí zařízení vyberte soupravu Logitech B530 USB Headset. Klepněte na OK. Restartujte mediální aplikaci.
Windows Vista a Windows 7: Přejděte na nabídku Start/Ovládací panely/Zvuky/karta Zařízení pro přehrávání. Vyberte Zařízení pro přehrávání, a poté soupravu Logitech B530 USB Headset. Klepněte na Nastavit výchozí a poté OK. Restartujte mediální aplikaci.
Mac OS X: Otevřete okno System Preferences (Předvolby systému). Vyberte Zvuk/kartu Výstup, a poté vyberte soupravu Logitech B530 USB Headset. Restartujte mediální aplikaci.
- Používání rozbočovače USB bez napájení elektrickým proudem může mít za následek snížení výkonu soupravy. Zkuste soupravu zapojit přímo do portu USB na počítači.

Po polsku

Pomoc dotycząca konfiguracji

Dźwięk nie brzmi dobrze?

W ogóle nie slychać dźwięku?

- Czy kabel zestawu słuchawkowego jest poprawnie podłączony do portu USB komputera?
- Spróbuj zwiększyć głośność w aplikacji i systemie operacyjnym.
- Spróbuj ponownie uruchomić aplikację multimedialną.
- Zamknij wszystkie aplikacje multimedialne i ustaw B530 jako domyślne urządzenie audio:
Windows XP: Wybierz kolejno Start > Panel sterowania > Dźwięki i urządzenia audio > karta Audio. W oknie Odtwarzanie dźwięku/Urządzenie domyślne wybierz Logitech B530 USB Headset. Kliknij przycisk OK. Uruchom ponownie aplikację multimedialną.
Windows Vista i Windows 7: Wybierz kolejno Start > Panel sterowania > Dźwięki > karta Urządzenia do odtwarzania. Wybierz Urządzenia do odtwarzania i Logitech B530 USB Headset. Kliknij przycisk Ustaw domyślne, a następnie kliknij przycisk OK. Uruchom ponownie aplikację multimedialną.
Mac OS X: Otwórz okno Preferencje systemowe. Wybierz kartę Dźwięk/Wyście, a następnie Logitech B530 USB Headset. Uruchom ponownie aplikację multimedialną.
- Używanie koncentratora USB bez zasilania może obniżyć jakośc dźwięku emitowanego przez zestaw słuchawkowy. Spróbuj podłączyć zestaw słuchawkowy bezpośrednio do portu USB komputera.



Logitech

www.logitech.com

^[1] © 2011 Logitech. All rights reserved. Logitech, the Logitech logo, and other Logitech marks are owned by Logitech and may be registered. Microsoft, Windows, and the Windows logo are trademarks of the Microsoft group of companies. All other trademarks are the property of their respective owners. Logitech assumes no responsibility for any errors that may appear in this manual. Information contained herein is subject to change without notice.