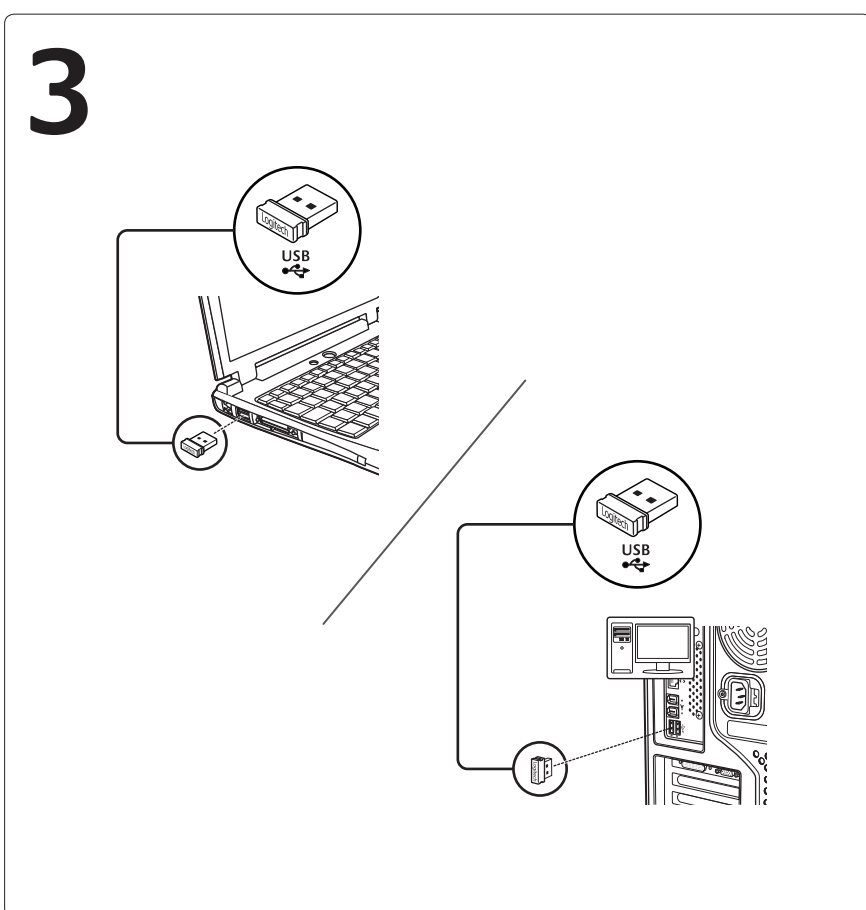
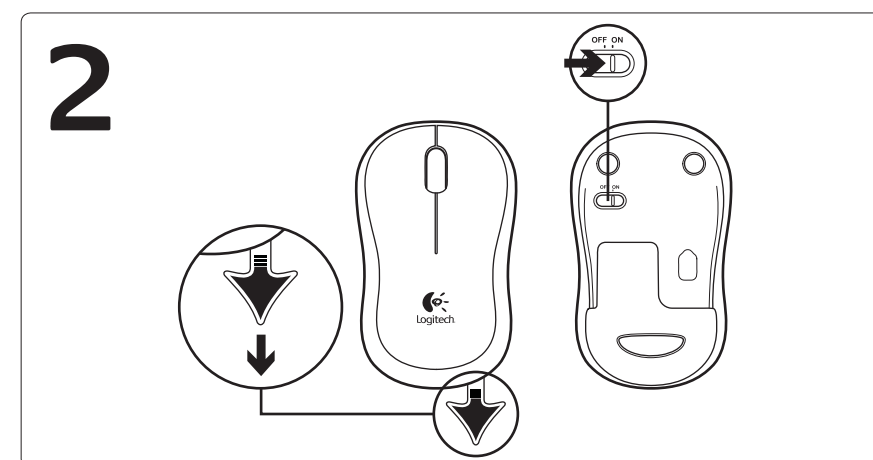
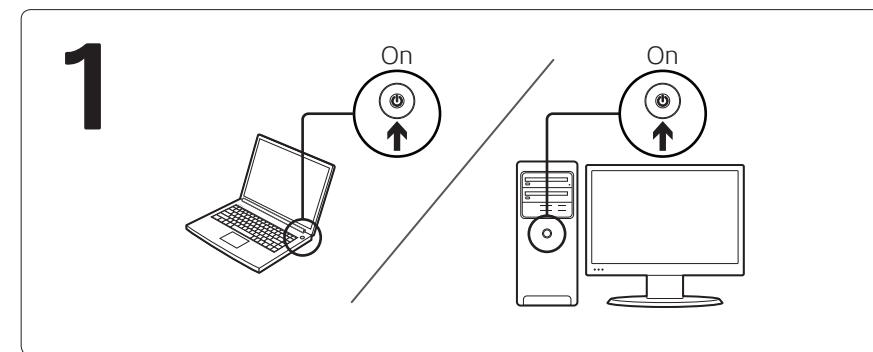


Getting started with
Première utilisation
 Logitech® Wireless Mouse M225



<p>English Features</p> <ol style="list-style-type: none"> 1. Left and right mouse buttons 2. Scroll wheel 3. Press the wheel down for middle button (function can vary by software application) 4. On/Off slider switch 5. Battery door release 6. USB Nano-receiver storage 	<p>Español Componentes</p> <ol style="list-style-type: none"> 1. Botones izquierdo y derecho 2. Botón rueda 3. Pula el botón rueda para usarlo como botón central (la función puede variar según la aplicación de software) 4. Conmutador de encendido/apagado 5. Botón de compartimento de baterías 6. Almacenamiento del nano receptor USB 	<p>Français Fonctions</p> <ol style="list-style-type: none"> 1. Boutons gauche et droit de la souris 2. Roulette de défilement 3. Appuyez sur la roulette pour l'utiliser comme bouton central (la fonction varie selon l'application logicielle) 4. Commutateur Marche/Arrêt 5. Bouton d'ouverture du compartiment des piles 6. Boîtier du nano-récepteur USB 	<p>Português Recursos</p> <ol style="list-style-type: none"> 1. Botões esquerdo e direito do mouse 2. Roda de rolagem 3. Pressione a roda para obter o botão do meio (a função varia conforme o aplicativo de software) 4. Controle deslizante para ligar/desligar 5. Livramento da porta do compartimento de pilhas 6. Armazenamento do receptor Nano USB
---	--	--	--

<p>English Help with setup: Mouse is not working</p> <ol style="list-style-type: none"> 1. Is the mouse powered on? 2. Is the Nano receiver securely plugged into a USB port? Try changing USB ports. 3. If the Nano receiver is plugged into a USB hub, try plugging it directly into a USB port on your computer. 4. Check the orientation of the battery inside the mouse. 5. Try a different surface. Remove metallic objects between the mouse and the Nano receiver. 6. Try moving the Nano receiver to a USB port closer to the mouse. If you are using a tower PC, go to www.logitech.com/usbextender for a USB extender. 7. For Windows® operating systems, reconnect the mouse with the Nano receiver by launching the Connect utility from www.logitech.com/connect_utility. 	<p>Español Ayuda con la instalación: El mouse no funciona</p> <ol style="list-style-type: none"> 1. ¿Has encendido el mouse? 2. ¿Está el nano receptor conectado correctamente a un puerto USB? Prueba otros puertos USB. 3. Si el nano receptor está conectado a un concentrador USB, conéctalo directamente a un puerto USB de la computadora. 4. Comprueba la orientación de la batería dentro del mouse. 5. Prueba el mouse en otra superficie. Retira cualquier objeto metálico situado entre el mouse y el nano receptor. 6. Lleva el nano receptor a un puerto USB más cercano al mouse. Si utilizas una torre de PC, en www.logitech.com/usbextender encontrarás un extensor USB. 7. En los sistemas operativos Windows®, vuelve a conectar el mouse con el nano receptor iniciando la Utilidad de conexión desde www.logitech.com/connect_utility. 	<p>Français Aide à la configuration : La souris ne fonctionne pas</p> <ol style="list-style-type: none"> 1. La souris est-elle sous tension ? 2. Le Nano-récepteur est-il branché sur un port USB ? Réessayez en changeant de port USB. 3. Si le nano-récepteur est branché dans un hub USB, branchez-le directement sur l'ordinateur. 4. Vérifiez l'orientation de la pile dans la souris. 5. Essayez une autre surface. Déplacez tout objet métallique se trouvant entre la souris et le nano-récepteur. 6. Branchez le Nano-récepteur sur un port USB plus proche de la souris. Si vous utilisez un PC tour, accédez au site www.logitech.com/usbextender pour vous procurer une extension USB. 7. Pour les systèmes d'exploitation Windows®, rebranchez la souris avec la Nano-récepteur en lançant l'utilitaire Connect à partir de www.logitech.com/connect_utility. 	<p>Português Ajuda para a configuração: O mouse não funciona</p> <ol style="list-style-type: none"> 1. O mouse está ligado? 2. O receptor Nano está conectado corretamente a uma porta USB? Experimente uma outra porta USB. 3. Se o receptor Nano estiver conectado a um concentrador USB, tente conectá-lo diretamente a uma porta USB no computador. 4. Verifique a orientação das pilhas dentro do mouse. 5. Experimente uma superfície diferente. Remova objetos metálicos entre o mouse e o receptor Nano. 6. Experimente mover o receptor Nano para uma porta USB mais próxima do mouse. Se estiver usando um PC de torre, vá para www.logitech.com/usbextender para obter um extensor de USB. 7. Para sistemas operacionais do Windows®, reconecte o mouse ao receptor Nano iniciando o utilitário de conexão em www.logitech.com/connect_utility.
--	--	---	---

