



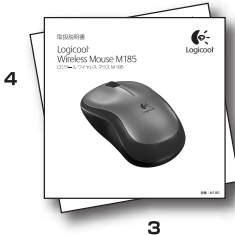
型番：M185



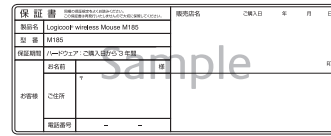
1



2



3

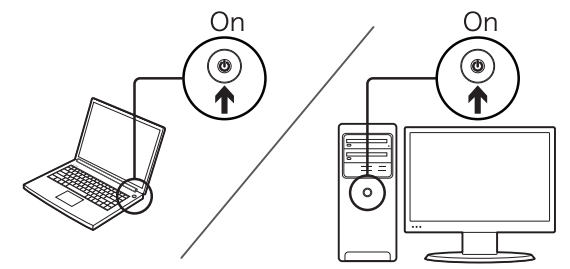


5

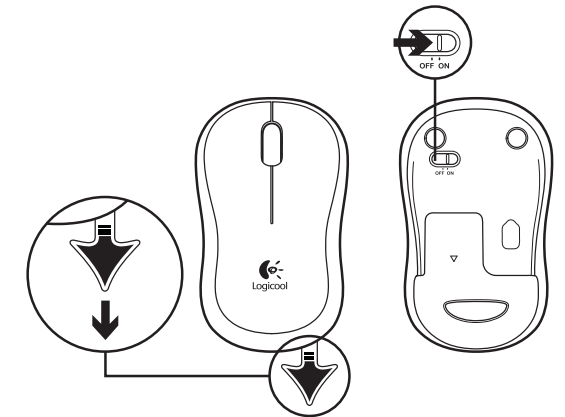
パッケージ内容

1. マウス本体(単三形乾電池 ×1 装着済み)
2. 超小型レシーバー
3. 取扱説明書(本書)
4. 保証規定
5. 保証書(パッケージ裏面に貼付)

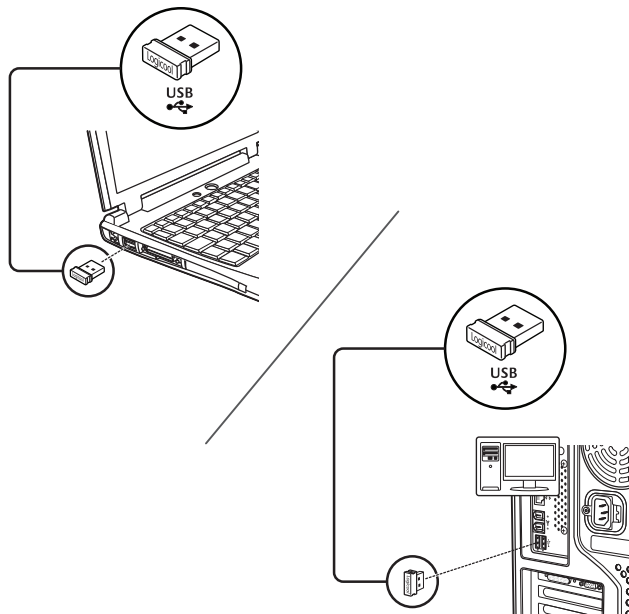
1



2

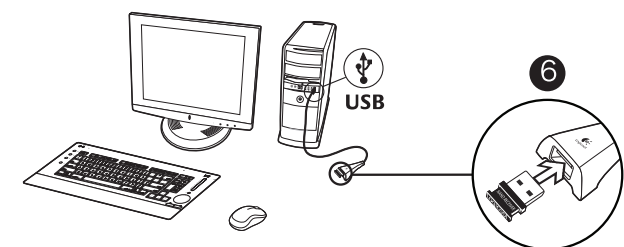
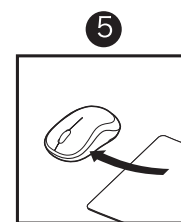
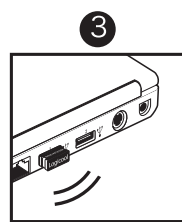
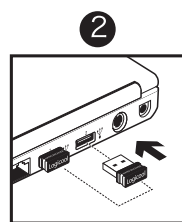
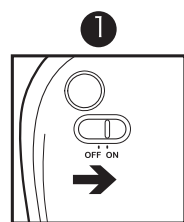


3



機能

1. 左右ボタン
2. スクロールホイール
3. ホイールボタン クリックすることでユニバーサルスクロール機能が使用可能です。
注意：このボタンの機能はご使用されているアプリケーションによって異なります。
4. ON/OFFスイッチ
5. 電池カバー
6. 超小型レシーバー収納部






トラブルシューティング：マウスが反応しない

1. マウスの電源がオンになっていることを確認してください。
2. 超小型レシーバーがUSBポートにしっかり接続されていることを確認してください。
レシーバーを別のUSBポートに接続してみてください。
3. 超小型レシーバーがUSBハブに接続されている場合、正しく認識されない場合があります。
レシーバーをパソコンのUSBポートに直接接続してください。
4. マウス内の電池の向きが正しいことを確認してください。
5. マウスを使用している机等の表面によっては反応が悪くなる場合があります。マウスパッドを使用するか、別の素材の表面でお使いください。
マウスと超小型レシーバーの間に金属製の物体がある場合は、移動してください。
6. 超小型レシーバーをマウスに近いUSBポートに移動してください。デスクトップパソコンをお使いの方で、マウスとレシーバーの距離が遠い場合は、
USB延長ケーブル等を使用して、レシーバーをマウスの近くに設置してください。
7. Windows®では、接続ユーティリティを起動し、超小型レシーバーとマウスを再接続してください。
接続ユーティリティは http://www.logicool.co.jp/connect_utility よりダウンロード可能です。

製品を安全にご使用いただくために

製品を安全にご使用いただくため、記号の意味および各内容をよくご理解ください。

	取り扱いを誤った場合、使用者が死にまたは重傷を負うおそれ高い危険性の高い内容を示します。
	取り扱いを誤った場合、使用者が死にまたは重傷を負う可能性がある内容を示します。
	取り扱いを誤った場合、使用者が傷害を負ったり物的損害を受けるおそれがある内容を示します。

危険

【製品に異常が見られた場合】

製品から煙が出ている、異音がある、発熱している等、製品に異常が見られた場合は、直ちに使用を中止し、パソコンから本製品(ケーブルやレシーバーなど)を外し、ロジクールのカスタマーリレーションセンターに連絡してください。

そのままの状態でご使用を続けられると感電、火災、けがなどの事故につながる恐れがあります。

【火中への投入や加熱の禁止】

本製品の火中への投入、ストーブやヒーターなどの熱源のそばでの使用や保管は絶対に避けてください。火災やけが、故障の原因となります。

【電池の取り扱ひに関する注意】

間違ったタイプの電池を使用すると破裂し怪我をするおそれがあります。

本製品にはマニュアルに指定されているタイプの乾電池を使用してください。電池の装着方法は本取扱説明書に従ってください。

電池の分解、火中への投入、54℃以上の高温の場所や湿気の多い場所や水の中への放置、電源ケースへの誤った取り付け、荷重、プレスシットや鋭い物による衝撃のある場所への接触を絶対にしないでください。電池の発熱や破裂が発生し、けがをする恐れがあります。使用済みの電池、破裂した電池や漏れした電池は、電池の製造元の取扱説明書および電池の廃棄に関する地方条例に従って速やかに廃棄してください。電池に液漏れや変色、変形が見られたときは、電池の使用または充電（リチウムイオンバッテリーの場合）をしないでください。電池の発熱を許さないでください。アルカリ電池を使用の場合は充電しないでください。

充電式電池の場合は長期間の放電や放置を避けてください。電池寿命は使用環境・状況により異なります。電池を交換するときは、使用済みの電池はすべて取り外してください。古い電池と新しい電池、または種類の異なる電池を混在して使うと液漏れや破裂の原因となります。機器を長時間使用しない場合は、電池をデバイスから取り出して、お子様の手の届かない涼しい乾燥した室温で保管してください。

【誤飲の注意】

本製品は小さなお子様が飲み込むことにより窒息の危険がある小さなパーツを含みます。お子様がお手を触れないようにご注意ください。

警告

【航空機内・病院でのワイヤレス製品使用について】

航空機内での無線機器の使用は、計器に影響を及ぼす可能性があるため禁止されています。機内でのマウスの使用は避け、機内に持ち込むときは電源をお切りください。病院など、電波機器の使用が禁止されている場所で本製品を使用しないでください。本製品の発する電波により、医療機器に影響を及ぼす恐れがあります。

【オプティカルセンサーについて】

- マウス底面から発せられている赤い光を直接見ると眼を傷める場合がありますのでご注意ください。
- センサー部分を汚したり、塵をつけたりしないでください。
- 発光部分を他の用途に使用しないでください。

【分解や改造の禁止】

本製品の分解、改造、20%での修理は絶対に避けてください。火災や感電、けが、故障の原因となります。また、製品に対する保証が適用外となります。

【液体混入の禁止】

本製品に汗や水、ジュースなどの液体をこぼさないでください。また、汗ばんだ手や濡れた手で触らないでください。火災や感電、故障の原因になります。

注意

【快適に使用していただくために】

コンピュータのマウスやトラックボール、キーボードを長時間にわたって操作し続けると、手首や腕、首、背中などに負担がかかり、場合によっては深刻な障害を受けることがあります。

ウェブサイト www.logicool.co.jp/comfort の中の「快適な作業のためのガイドライン」をぜひお読みになって、正しく快適にお使いください。もし、手や腕、首、背中などに痛みやしびれ、たるきなどを感じるようになった場合は、早めに専門の医師などに相談することをお勧めします。

【衝撃からの保護】

本製品に、物を当てたり、落としたり、踏むなどの衝撃を加えないでください。故障の原因となります。

【保管について】

本製品を次のような場所に置かないでください。火災や感電、故障、けがの原因になります。

- 直射日光の当たる場所
- 暖房器具の近くなど高温になる場所
- 湿気やほこりの多い場所
- 幼虫やペットの手の届く場所
- 平らでない、振動するなど不安定な場所

【お手入れについて】

本製品の汚れがひどいときには、乾いた柔らかい布で拭いてください。

本製品の汚れがひどいときには、乾いた柔らかい布で拭いてください。製品をいためたり、変色させる恐れがあります。シンナー、ベンジン、アルコールなどの揮発性の高い薬品ではふかないでください。

【省電力機能による電池寿命】

ボタンが常に押された状態や、マウス本体が常に動かされているような状態が続くと、急速に電池を消費するので注意してください。カバーに入れて持ち歩くときは電源をお切りください。電池寿命は使用環境・状況によって異なります。

【国際基準と安全性】

この光学式機器はInternational Standard IEC 60825-1:2004 に準拠しています。この製品はClass 1 LED 製品です。

ご注意：ここに表記されている方法以外の調整、操作等を行うと、危険な状態につながる場合があります。この光学式機器は、交換可能な保守部品を含みません。通常使用におけるLEDの高度は15μWです。この機器は摂氏 5 度～ 40 度にて動作可能です。

ご意見をお聞かせ下さい

ロジクール製品についてのお客様へのアンケートにご協力ください。

製品の更なる向上のため活用させていただきます。

www.logicool.co.jp/ithink

製品サポート

ロジクールのホームページでは、ユーザー登録や製品の最新情報、製品のアップデートファイル、最新のトラブルシューティングなどを提供していますので、ぜひご利用ください。


<http://www.logicool.co.jp/support/>

カスタマーリレーションセンター

お買い上げの製品で何らかの不具合が発生したり、修理が必要な場合は、株式会社ロジクールのカスタマーリレーションセンターまで、電話やメールにてご連絡ください。その際、前もって次のような情報を確認しておいていただきますと迅速に対応しやすくなりますので、ご理解とご協力のほどよろしく申し上げます。

- 製品の保証書
- パソコン本体のメーカー名とモデル名、他に使用している周辺機器など
- Windows、Macのバージョンや、使用しているソフトウェアのバージョン
- 障害内容

株式会社ロジクール カスタマーリレーションセンター

 **Tel:050-3786-2085**

※電話受付時間 月曜～金曜 AM9:00～PM7:00 (祝祭日を除く)

※メールサポート <http://www.logicool.co.jp/contact>



www.logicool.co.jp/support