

# Getting started with Ultimate Ears® 350 Noise-Isolating Earphones

**UE** ULTIMATE EARS  
BY LOGITECH



www.logitech.com  
www.ultimateears.com  
www.facebook.com/ultimateears  
www.twitter.com/ultimateears

## English

- Choose an ear cushion size, extra, extra small (XXS) to large (L), which best fits your ears. Selecting the correct ear cushion size helps ensure a comfortable fit and seal to achieve optimal sound quality.
- Attach ear cushions to earphone nozzle. Push ear cushion past rib on nozzle so ear cushion will not separate from nozzle during use.
- Insert the earphone cable connector into the 3.5 mm headphone jack on your iPod or MP3 player.
- Gently insert earphone into your ear for a good seal: **R** for right ear; **L** for left. Never remove an earphone from your ear by pulling on its cable.
- Store by wrapping cable around fingers; place headset inside carrying case. To clean, remove cushion and wipe with a clean cloth.

## Troubleshooting

- No sound**—ensure that the 3.5 mm earphone connector is fully seated into the iPod or MP3 player headphone jack.
- Weak bass**—check ear cushion seal; try another ear cushion size.
- Detached ear cushions**—firmly attach ear cushions to earphone nozzle.
- Diminished sound quality**—remove ear cushions, check for blockage in nozzle, and wipe with a clean cloth.
- Missing ear cushions**—go to [www.logitech.com](http://www.logitech.com) for replacements.

**Product information:** [www.logitech.com](http://www.logitech.com)

**Support:** [www.logitech.com/support](http://www.logitech.com/support) (see phone number below)

**Product registration:** [www.logitech.com/register](http://www.logitech.com/register)

**Protect your hearing:** Read safety guidelines in Important Information Document.

## Deutsch

- Wählen Sie eine Ohrpassstück-Größe zwischen XXS (kleinste Größe) und L (größte Größe) für die perfekte Passform. Mit der Wahl der richtigen Ohrpassstück-Größe erhöhen Sie den Tragekomfort und sorgen durch einen festen Sitz für optimale Soundqualität.
- Befestigen Sie die Ohrpassstücke an den Spitzen der In-Ear-Kopfhörer. Drücken Sie das Ohrpassstück jeweils bis über die ringförmige Auswölbung an der Spitze des In-Ear-Kopfhörers, damit es sich beim Tragen nicht von der Spitze lösen kann.
- Schließen Sie das Anschlusskabel des In-Ear-Kopfhörers an die 3,5 mm-Kopfhörerbuchse Ihres iPod® oder MP3-Players an.
- Führen Sie die In-Ear-Kopfhörer vorsichtig in Ihre Ohren ein, sodass sie angenehm und sicher sitzen: **R** in Ihr rechtes Ohr; **L** in Ihr linkes. Ziehen Sie die In-Ear-Kopfhörer nie am Kabel aus dem Ohr.
- Zur Aufbewahrung wickeln Sie das Kabel um Ihre Finger und verstauen die In-Ear-Kopfhörer im Reise-Etui. Zur Reinigung entfernen Sie das Ohrpassstück und wischen es mit einem sauberen Tuch ab.

## Fehlerbehebung

- Kein Ton:** Überprüfen Sie den Sitz der Ohrpassstücke; verwenden Sie ggf. eine andere Ohrpassstück-Größe.
- Schwacher Bass:** Überprüfen Sie den Sitz des Ohrpassstücks; verwenden Sie ggf. eine andere Passstück-Größe.
- Ohrpassstücke lösen sich:** Drücken Sie die Ohrpassstücke fest auf die Spitze der In-Ear-Kopfhörer.
- Verminderte Soundqualität:** Entfernen Sie die Ohrpassstücke, überprüfen Sie die Spitze der In-Ear-Kopfhörer auf Verunreinigungen und reinigen Sie sie mit einem sauberen Tuch.
- Fehlende Ohrpassstücke:** Auf [www.logitech.com](http://www.logitech.com) können Sie Ersatz-Ohrpassstücke kaufen.

**Produktinformationen:** [www.logitech.com](http://www.logitech.com)

**Kundendienst:** [www.logitech.com/support](http://www.logitech.com/support) (siehe Telefonnummern in dieser Anleitung)

**Produktregistrierung:** [www.logitech.com/register](http://www.logitech.com/register)

**Gehörschutz:** Lesen Sie die Sicherheitsrichtlinien im Dokument „Wichtige Informationen“.

## Français

- Choisissez une taille d'embout allant de très, très petit (XXS) à grand (L), selon ce qui convient le mieux à vos oreilles. En sélectionnant la bonne taille d'embout vous vous assurez un port confortable et une isolation permettant d'obtenir un son de qualité optimale.
- Fixez les embouts sur l'extrémité des écouteurs. Enfoncez l'embout jusqu'à la nervure située sur l'extrémité de l'écouteur afin que l'embout ne se détache pas de l'écouteur durant l'utilisation.
- Insérez le connecteur du câble des écouteurs dans la prise casque 3,5 mm de votre iPod® ou lecteur MP3.
- Insérez délicatement l'écouteur dans votre oreille afin d'obtenir une bonne isolation: **R** pour l'oreille droite, **L** pour la gauche. Ne retirez jamais un écouteur de votre oreille en tirant sur son câble.
- Rangez-le en enroulant le câble autour de vos doigts. Placez les écouteurs dans l'étui de transport. Pour les nettoyer, retirez l'embout et essuyez avec un chiffon propre.

## Dépannage

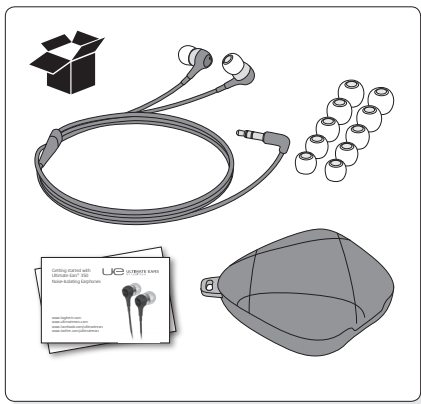
- Absence de son:** assurez-vous que le connecteur 3,5 mm de vos écouteurs est correctement enfoncé dans la prise casque de votre iPod ou de votre lecteur MP3.
- Basses faibles:** vérifiez que l'embout est bien adapté à la forme de votre oreille, ou essayez une taille différente.
- Embouts détachés:** fixez fermement les embouts sur l'extrémité des écouteurs.
- Qualité sonore diminuée:** retirez les embouts, vérifiez que les oreillettes ne sont pas obstruées, puis nettoyez-les à l'aide d'un chiffon propre.
- Embouts égarés:** consultez le site [www.logitech.com](http://www.logitech.com) pour procéder à un remplacement.

**Informations sur les produits:** [www.logitech.com](http://www.logitech.com)

**Support:** [www.logitech.com/support](http://www.logitech.com/support) (voir les numéros de téléphone dans ce document)

**Enregistrement du produit:** [www.logitech.com/register](http://www.logitech.com/register)

**Protégez votre audition:** consultez les recommandations en matière de sécurité dans le Document *Informations importantes*.



## Italiano

- Scegliere una misura di cuscinetti per le orecchie (da XXS a L), a seconda delle esigenze. La selezione della corretta misura dei cuscinetti consente il massimo comfort e un'aderenza perfetta per una qualità del suono ottimale.
- Applicare i cuscinetti per le orecchie al beccuccio delle cuffie. Spingere il cuscinetto oltre il bordo in rilievo del beccuccio, in modo da fissarlo ed evitarne il distacco durante l'ascolto.
- Inserire il connettore del cavo delle cuffie nel relativo ingresso da 3,5 mm sull'iPod® o sul lettore MP3.
- Inserire delicatamente le cuffie nelle orecchie in modo che aderiscano perfettamente: auricolare **R** nell'orecchio destro e auricolare **L** nell'orecchio sinistro. Non rimuovere mai gli auricolari dalle orecchie tirando il cavo.
- Dopo l'uso, avvolgere il cavo intorno alle dita e riporre le cuffie nella custodia da viaggio. Per pulire le cuffie, rimuovere i cuscinetti e passare delicatamente un panno pulito sulla superficie.

## Risoluzione dei problemi

- Le cuffie non riproducono alcun suono:** verificare che il connettore da 3,5 mm sia inserito completamente nell'ingresso per le cuffie dell'iPod o del lettore MP3.
- Bassi deboli:** verificare l'aderenza dei cuscinetti o provare a utilizzare una diversa misura.
- Distacco dei cuscinetti:** applicare con cura i cuscinetti per le orecchie al beccuccio delle cuffie.
- Scarsa qualità del suono:** rimuovere i cuscinetti e verificare che non siano presenti ostruzioni; in tal caso, pulire con un panno.
- Perdita o assenza dei cuscinetti per le orecchie:** accedere al sito Web [www.logitech.com](http://www.logitech.com) per i cuscinetti sostitutivi.

**Informazioni sul prodotto:** [www.logitech.com](http://www.logitech.com)

**Supporto:** [www.logitech.com/support](http://www.logitech.com/support) (vedere i numeri di telefono riportati in questo documento)

**Registrazione del prodotto:** [www.logitech.com/register](http://www.logitech.com/register)

**Protezione dell'udito:** leggere le disposizioni di sicurezza nell'apposito *Documento Informativo*.

## Español

- Elija un tamaño de almohadilla para los oídos entre extra, extrapequeño (XXS), grande (L). La selección del tamaño correcto ayuda a garantizar un ajuste seguro y cómodo para lograr una calidad de sonido óptima.
- Conecte las almohadillas a la boquilla del auricular. Presione la almohadilla hasta que pase el canal en la boquilla para que no se separe de ésta durante el uso.
- Inserte el cable conector del audífono en la toma de auriculares de 3,5 mm del iPod® o reproductor de MP3.
- Inserte cuidadosamente el audífono en el oído para lograr un buen sellado: **R** para el oído derecho; **L** para el izquierdo. No tire nunca del cable para extraer un auricular.
- Para guardarlos, enrolle el cable alrededor de varios dedos y coloque los auriculares en el estuche protector. Para limpiarlos, retire la almohadilla y frotelos con un paño limpio.

## Resolución de problemas

- No hay sonido:** compruebe que el conector de 3,5 mm del auricular esté completamente insertado en la toma para auriculares del iPod o el reproductor de MP3.
- Graves débiles:** compruebe el sellado de la almohadilla; pruebe con otro tamaño de almohadilla.
- Almohadillas despreñadas:** sujete bien la almohadilla a la boquilla del auricular.
- Calidad de sonido reducida:** retire las almohadillas, compruebe que la boquilla no esté bloqueada y límpiela con un paño limpio.
- Faltan las almohadillas:** vaya a [www.logitech.com](http://www.logitech.com) para obtener recambios.

**Información sobre productos:** [www.logitech.com](http://www.logitech.com)

**Asistencia:** [www.logitech.com/support](http://www.logitech.com/support) (consulte los números de teléfono en este documento)

**Registro de productos:** [www.logitech.com/register](http://www.logitech.com/register)

**Proteger los oídos:** Lea la información de seguridad en *Documento de información importante*.

## Português

- Escolha um tamanho de almofada para o ouvido desde extra, extra pequeno (XXS) a grande (L), o que for mais adequado para os seus ouvidos. Selecionar o tamanho de almofada correcto para o ouvido garante uma vedação e ajuste confortável para conseguir uma excelente qualidade de som.
- Instale as almofadas para os ouvidos no suporte dos auscultadores. Empurre as almofadas para os ouvidos para além da saliência, para que as almofadas para os ouvidos não se separem do suporte durante a utilização.
- Introduza o conector do cabo dos auscultadores na ficha dos auscultadores de 3,5 mm do iPod® ou iPod® Mini.
- Insira com cuidado os auscultadores nos ouvidos de forma a ter uma boa vedação: **R** para o ouvido direito; **L** para o esquerdo. Nunca remova os auscultadores dos ouvidos puxando pelo cabo.
- Guarde, enrolando o cabo à volta dos dedos; coloque os auscultadores dentro da caixa de transporte. Para limpar, remova as almofadas e limpe com um pano limpo.

## Resolução de problemas

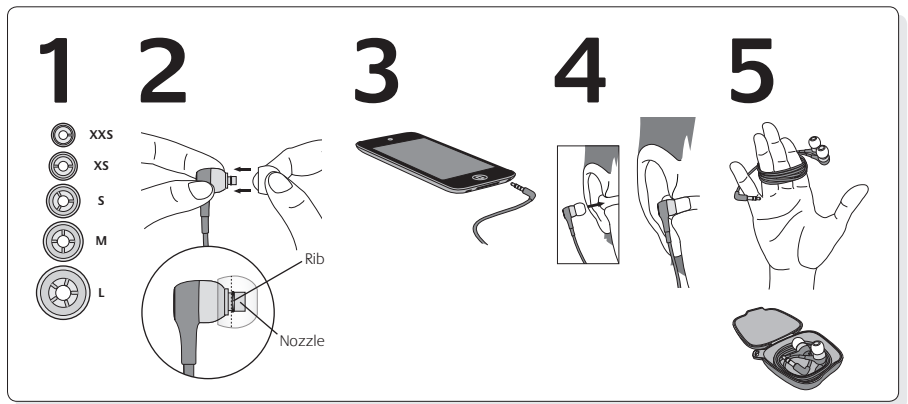
- Sem som** – certifique-se de que o conector dos auscultadores de 3,5 mm está totalmente introduzido na tomada dos auscultadores do iPod ou leitor de MP3.
- Graves fracos** – verifique a vedação das almofadas para os ouvidos; tente outro tamanho de almofadas para os ouvidos.
- Almofadas para os ouvidos desencaixadas** – instale firmemente as almofadas para os ouvidos no suporte dos auscultadores.
- Qualidade de som reduzida** – remova as almofadas para os ouvidos, verifique se existem obstruções no suporte e limpe com um pano limpo.
- Almofadas para os ouvidos em falta** – aceda a [www.logitech.com](http://www.logitech.com) para pedir almofadas sobressalentes.

**Informações sobre o produto:** [www.logitech.com](http://www.logitech.com)

**Supporto:** [www.logitech.com/support](http://www.logitech.com/support) (consulte os números de telefone neste documento)

**Registo de produto:** [www.logitech.com/register](http://www.logitech.com/register)

**Proteja os seus ouvidos:** Leia as orientações de segurança no *Documento de Informações Importantes*.



## Nederlands

- Kies een grootte voor het oorkussentje: van extra, extra small (XXS) tot large (L), voor een optimale pasvorm. De juiste grootte van het oorkussentje zorgt voor een comfortabele pasvorm en blokkeert geluid van buitenaf, zodat u kunt profiteren van de beste geluidskwaliteit.
- Bevestig oorkussentjes aan uiteinde van oortelefoon. Duw het oorkussentje voorbij de richel op het uiteinde, zodat het oorkussentje bij gebruik niet losraakt van het uiteinde.
- Sluit de connector van de oortelefoondraad aan op de 3,5-mm koptelefoonaansluiting van uw iPod® of mp3-speler.
- Stop het oorkussentje voorzichtig in uw oor voor een goede afsluiting: **R** voor uw rechteroor en **L** voor uw linker oor. Haal een oortelefoon nooit uit uw oor door aan de draad te trekken.
- Berg de oortelefoon op door de draad rond uw vingers te wikkelen. Plaats de oortelefoon in het draagdoosje. U maakt de oortelefoon schoon door het kussentje te verwijderen en met een schone doek af te vegen.

## Problemen oplossen

- Geen geluid:** zorg dat de 3,5mm-oortelefoonconnector volledig in de hoofdtelefoonaansluiting op uw iPod of mp3-speler is geduwd.
- Zwak basgeluid:** controleer de afdichting van het oorkussentje en kies desgewenst een andere maat.
- Losgeraakte oorkussentjes:** bevestig oorkussentjes stevig aan het uiteinde van de oortelefoon.
- Verminderde geluidskwaliteit:** verwijder de oorkussentjes, controleer of het uiteinde geblokkeerd is en veeg het schoon met een droge doek.
- Verloren oorkussentjes:** ga naar [www.logitech.com](http://www.logitech.com) voor een vervangende set.

**Productinformatie:** [www.logitech.com](http://www.logitech.com)

**Ondersteuning:** [www.logitech.com/support](http://www.logitech.com/support) (zie telefoonnummers in dit document)

**Productregistratie:** [www.logitech.com/register](http://www.logitech.com/register)

**Bescherm uw gehoor:** Lees de veiligheidsvoorschriften in het document met belangrijke informatie.

## Svenska

- Välj den storlek på öronkuddarna som bäst passar dina öron – från extra extra small (XXS) till large (L). Om öronkuddarna sluter tätt blir det bekvämare att ha dem på samtidigt som ljudkvaliteten blir bättre.
- Sätt fast öronkuddarna på öronsnäckorna. Kräng öronkuddarna över kanten på öronsnäckorna så att de inte lossnar när du använder dem.
- Anslut sladden till hörlursuttaget (3,5 mm) på din iPod®- eller mp3-spelare.
- För försiktigt in öronsnäckan i örat så att den sluter tätt. **R** (Right) ska sitta i höger öra och **L** (Left) i vänster. Ryck aldrig ut öronsnäckorna genom att dra i sladden.
- När du ska lägga undan öronsnäckorna virar du sladden runt fingrarna och lägger öronsnäckorna i fodralet. När du ska rengöra öronsnäckorna tar du bort öronkuddarna och torkar öronsnäckorna med en ren duk.

## Felsökning

- Hörs det inget ljud?** – Kontrollera att 3,5 mm-kontakten är ordentligt isatt i uttaget på iPod- eller mp3-spelaren.
- Är basen för svag?** – Kontrollera att öronkuddarna sluter tätt och prova eventuellt med valget af örepuder, så du får den bedste pasform og lydskvalitet.
- Lossnar öronkuddarna?** – Sätt fast dem ordentligt på öronsnäckorna.
- Är ljudet försämrat?** – Ta bort öronkuddarna och kontrollera om det har fastnat något på öronsnäckorna. Prova att torka av dem med en ren trasa.
- Har du tappat bort öronkuddarna?** – Du kan beställa nya från [www.logitech.com](http://www.logitech.com).

**Produktinformation:** [www.logitech.com](http://www.logitech.com)

**Support:** [www.logitech.com/support](http://www.logitech.com/support) (telefonnumren finns i den här broschyren)

**Produktregistrering:** [www.logitech.com/register](http://www.logitech.com/register)

**Var rädd om hörseln:** Läs säkerhetsanvisningarna i dokumentet *Viktig information*.

## Dansk

- Der medfølger ørepuder i forskellige størrelser – lige fra bittesmå (XXS – extra extra small) til store (L – large), så du kan vælge dem der passer bedst i dine ører. Vær omhyggelig med valget af ørepuder, så du får den bedste pasform og lydskvalitet.
- Sæt ørepudene på øretelefonerne. Sørg for at ørepudene sidder godt fast (skub dem forbi rillen), så de ikke falder af øretelefonerne under brug.
- Sæt stikket fra øretelefonerne i 3,5-mm stikket til hovedtelefoner på din iPod® eller mp3-afspiller.
- Sæt forsigtigt øretelefonerne i øret, så de er tætsluttende: **R** i højre øre; **L** i venstre. Du må ikke tage øretelefonerne ud af ørene ved at trække i kablet.
- Når du er færdig med at bruge dem, kan du vikle kablet omkring dine fingre og opbevare øretelefonerne i deres etui. Hvis du vil rengøre dem, skal du tage ørepudene af, og tørre øretelefonerne af med en ren klud.

## Problemløsning

- Ingen lyd** – sørg for at 3,5-mm stikket fra øretelefonerne sidder godt fast i stikket til hovedtelefoner på din iPod eller mp3-afspiller.
- Dårlig basgængivelse** – sørg for at ørepuderne er tætsluttende i øret. Prøv evt. en anden størrelse ørepuder.
- Ørepudene sidder løst** – sæt ørepuderne godt fast på øretelefonerne.
- Dårlig lydskvalitet** – tag ørepudene af, kontroller at øretelefonernes spidser ikke er tilstoppede, og tør dem af med en ren klud.
- Ørepuderne mangler eller er forsvundet** – besøg [www.logitech.com](http://www.logitech.com), og bestil nogle nye.

**Produktoplysninger:** [www.logitech.com](http://www.logitech.com)

**Hjælp:** [www.logitech.com/support](http://www.logitech.com/support) (telefonnumrene til telefonisk support står i dette dokument)

**Produktregistrering:** [www.logitech.com/register](http://www.logitech.com/register)

**Pas godt på ørene:** Læs sikkerhedsanvisningerne i dokumentet *Vigtige oplysninger*.

