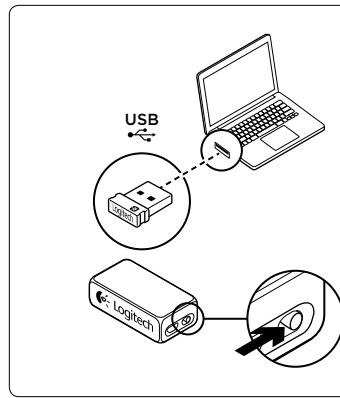
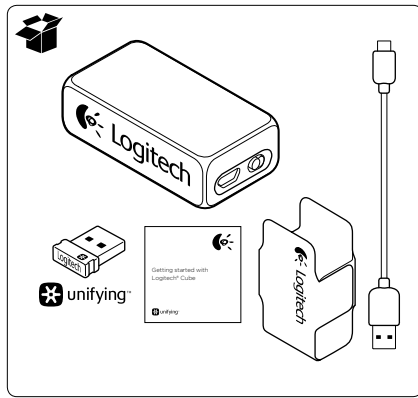




Getting started with Logitech® Cube



English

The Logitech® Cube is ready to use.

To learn more about the Unifying receiver, visit www.logitech.com/unifying

Deutsch

Der Logitech® Cube ist sofort einsatzbereit.

Weitere Informationen zum Unifying-Empfänger finden Sie unter www.logitech.com/unifying

Français

Le Logitech® Cube est prêt à l'emploi.

Pour en savoir plus sur le récepteur Unifying, visitez le site www.logitech.com/unifying

Italiano

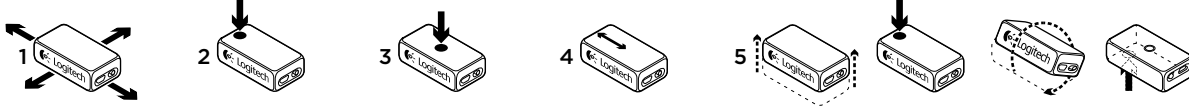
Logitech® Cube è pronto all'uso.

Per ulteriori informazioni sul ricevitore Unifying, visitare il sito Web www.logitech.com/unifying

Español

Logitech® Cube está listo para su uso.

Para obtener más información sobre el receptor Unifying, visite www.logitech.com/unifying



English

Logitech Cube features

- Point:** Move Cube to control pointer.
- Click:** Press for left-button click.
- Secondary click:** Press for right-button click.
- Scroll:** Swipe up, down for scrolling.
- Presentation:** Lift Cube to start presentation mode. Press top for next slide. Turn Cube over and press for previous slide.

Deutsch

Funktionen des Logitech Cube

- Zeigen:** Bewegen Sie den Cube, um den Mauszeiger zu steuern.
- Klicken:** Drücken Sie hier für einen linken Mausklick.
- Rechtsklick:** Drücken Sie hier für einen rechten Mausklick.
- Scrollen:** Streichen Sie nach oben oder unten, um zu scrollen.
- Präsentation:** Heben Sie den Cube an, um den Präsentationsmodus zu starten. Drücken Sie auf die Oberseite, um zur nächsten Folie zu wechseln. Drehen Sie den Cube um und drücken Sie, um zur vorherigen Folie zu wechseln.

Français

Caractéristiques du Logitech Cube

- Pointage:** déplacez le Cube pour contrôler le pointeur.
- Clic:** appuyez pour obtenir un clic avec le bouton gauche de la souris.
- Clic secondaire:** appuyez pour obtenir un clic avec le bouton droit de la souris.
- Défilement:** faites-le glisser vers le haut ou vers le bas pour faire défiler l'écran.
- Présentation:** soulevez le Cube pour démarrer le mode de présentation. Appuyez sur la face supérieure pour accéder à la diapositive suivante. Retournez le Cube et appuyez pour accéder à la diapositive précédente.

Italiano

Caratteristiche di Logitech Cube

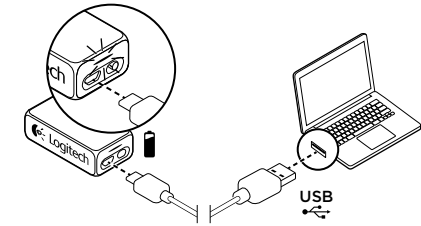
- Puntare:** spostare Cube per controllare il puntatore.
- Clic pulsante sinistro:** premere per fare clic con il pulsante sinistro.
- Clic pulsante destro:** premere per fare clic con il pulsante destro.

- Scorrimento:** spostare verso l'alto o verso il basso per lo scorrimento.
- Presentazione:** sollevare Cube per attivare la modalità Presentazione. Premere il lato superiore per passare alla diapositiva successiva. Capovolgere Cube e premere per tornare alla diapositiva precedente.

Español

Funciones de Logitech Cube

- Señalar:** mueva Cube para controlar el puntero.
- Hacer clic:** pulse para realizar un clic con el botón izquierdo.
- Clic secundario:** pulse para realizar un clic con el botón derecho.
- Desplazamiento:** pase hacia arriba o abajo para desplazarse.
- Presentación:** levante Cube para iniciar el modo de presentación. Pulse la parte superior para pasar a la diapositiva siguiente. Dé la vuelta a Cube y pulse para ver la diapositiva anterior.



English

A red indicator warns you when the battery is low. It takes up to 1.5 hours to reach a full charge.

Deutsch

Eine rote LED zeigt an, wenn der Akku zur Neige geht. Ein vollständiges Aufladen dauert bis zu 1,5 Stunden.

Français

Un témoin rouge vous avertit lorsque la batterie doit être rechargée. Le rechargement complet prend jusqu'à 1h30.

Italiano

L'indicatore rosso avverte quando il livello di carica delle batterie è basso. Per la carica completa delle batterie sono solitamente necessarie 1,5 ore.

Español

Un indicador rojo avisa cuando la carga de las pilas es baja. Tarda hasta 1,5 horas para alcanzar una carga completa.

English

Troubleshooting

Cube not working

- Is the Cube powered on? If not, move the On/Off slider to the On position.
- You may need to recharge the Cube battery.
- Is the Unifying receiver plugged into a computer USB port? Try changing USB ports.
- If the Unifying receiver is plugged into a USB hub, plug it directly into a USB port on your computer.
- For more troubleshooting information visit www.logitech.com/support/cube

What do you think?

Please take a minute to tell us.
Thank you for purchasing our product.

www.logitech.com/ithink

To learn more about the extended capability of the Logitech Cube, visit www.logitech.com/cube

Deutsch

Fehlerbehebung:

Der Cube funktioniert nicht

- Ist der Cube eingeschaltet?
Falls nicht, bewegen Sie den On/Off-Regler in die Position „On“.
- Laden Sie den Akku des Cube auf.
- Ist der Unifying-Empfänger in einen USB-Anschluss des Computers eingesteckt? Verwenden Sie einen anderen USB-Anschluss.
- Wenn der Unifying-Empfänger an einen USB-Hub angeschlossen ist, stecken Sie ihn direkt in einen USB-Anschluss des Computers ein.
- Weitere Informationen finden Sie unter www.logitech.com/support/cube.

Ihre Meinung ist gefragt.

Bitte nehmen Sie sich etwas Zeit, um einige Fragen zu beantworten.
Vielen Dank, dass Sie sich für unser Produkt entschieden haben.

www.logitech.com/ithink

Weitere Informationen zu den erweiterten Funktionen des Logitech Cube finden Sie unter www.logitech.com/cube

Français

Dépannage:

Le Cube ne fonctionne pas

- Le Cube est-il sous tension? Si ce n'est pas le cas, déplacez le commutateur Marche/Arrêt sur la position On.
- Essayez de recharger la batterie.
- Le récepteur Unifying est-il branché sur un port USB de l'ordinateur? Réessayez en changeant de port USB.
- Si le récepteur Unifying est branché sur un hub USB, branchez-le directement sur un port USB de l'ordinateur.
- Pour plus d'informations concernant le dépannage, consultez le site www.logitech.com/support/cube.

Qu'en pensez-vous?

Prenez quelques minutes pour nous faire part de vos commentaires.
Vous venez d'acheter ce produit et nous vous en félicitons.

www.logitech.com/ithink

Pour en savoir plus sur les fonctionnalités étendues du Logitech Cube, visitez le site www.logitech.com/cube

Italiano

Risoluzione dei problemi:

Cube non funziona

- Verificare che Cube sia acceso. In caso contrario, fare scorrere l'interruttore scorrevole di accensione/spengimento nella posizione On.
- Verificare che la batteria del Cube sia carica.
- Il ricevitore Unifying è collegato a una porta USB? Provare a utilizzare una porta USB diversa.
- Se il ricevitore Unifying è collegato a un hub USB, provare a collegarlo direttamente a una porta USB del computer.
- Per ulteriori informazioni sulla risoluzione dei problemi visitare il sito www.logitech.com/support/cube.

Cosa ne pensi?

Dedicaci qualche minuto del tuo tempo e inviaci un commento.
Grazie per avere acquistato questo prodotto.

www.logitech.com/ithink

Per informazioni sulle funzionalità estese di Logitech Cube, visitare www.logitech.com/cube

Español

Resolución de problemas:

Cube no funciona

- ¿Ha encendido Cube? De no ser así, coloque el conmutador en la posición de encendido.
- Puede que sea preciso cargar la pila de Cube.
- ¿Está el receptor Unifying conectado a un puerto USB del ordenador? Pruebe otros puertos USB.
- Si el receptor Unifying está conectado a un concentrador USB, conéctelo directamente a un puerto USB del ordenador.
- Para obtener más información sobre la resolución de problemas, visite www.logitech.com/support/cube

¿Cuál es su opinión?

Nos gustaría conocerla, si puede dedicarnos un minuto.
Le agradecemos la adquisición de nuestro producto.

www.logitech.com/ithink











Para obtener más información sobre la tecnología avanzada de Logitech Cube, visite www.logitech.com/cube



www.logitech.com

© 2011 Logitech. All rights reserved. Logitech, the Logitech logo, and other Logitech marks are owned by Logitech and may be registered. All other trademarks are the property of their respective owners. Logitech assumes no responsibility for any errors that may appear in this manual. Information contained herein is subject to change without notice.

620-003679.005

     	MIN: C-U0007 Rating: 5 V = 100 mA FCC ID: JNZCU0007 IC: 4418A-CU0007 CNC: C-8941 CFT: RCPLOCU10-1356
  <small>(01 10989647242)</small>	MIN: C-U0008 Rating: 5 V = 100 mA FCC ID: JNZCU0008 IC: 4418A-CU0008 SUBTEL: 2217 CNC: C-9341 CFT: RCPLOCU11-03321
  <small>(01 10989647349)</small>	

	
België/Belgique	Dutch: +32-(0)2 200 64 44; French: +32-(0)2 200 64 40
Česká Republika	+420 239 000 335
Danmark	+45-38 32 31 20
Deutschland	+49-(0)69-51 709 427
España	+34-91-275 45 88
France	+33-(0)1-57 32 32 71
Ireland	+353-(0)1 524 50 80
Italia	+39-02-91 48 30 31
Magyarország	+36 (1) 777-4853
Nederland	+31-(0)-20-200 84 33
Norge	+47-(0)24 159 579

www.logitech.com/support/cube	
Österreich	+43-(0)1 206 091 026
Polska	00800 441 17 19
Portugal	+351-21-415 90 16
Россия	+7(495) 641 34 60
Schweiz/Suisse	D +41-(0)22 761 40 12 F +41-(0)22 761 40 16
Svizzera	I +41-(0)22 761 40 20 E +41-(0)22 761 40 25
South Africa	0800 981 089
Suomi	+358-(0)9 725 191 08
Sverige	+46-(0)8-501 632 83
Türkiye	00800 44 882 5862
United Arab Emirates	8000 441-4294

United Kingdom	+44-(0)203-024-81 59
European, Mid. East., & African Hq.	English: +41-(0)22 761 40 25 Fax: +41-(0)21 863 54 02
Morges, Switzerland	
Eastern Europe	English: 41-(0)22 761 40 25
United States	+1 646-454-3200
Argentina	+0800 555 3284
Brasil	+0800 891 4173
Canada	+1-866-934-5644
Chile	+1230 020 5484
Latin America	+1 800-578-9619
Mexico	+001 800 578 9619