

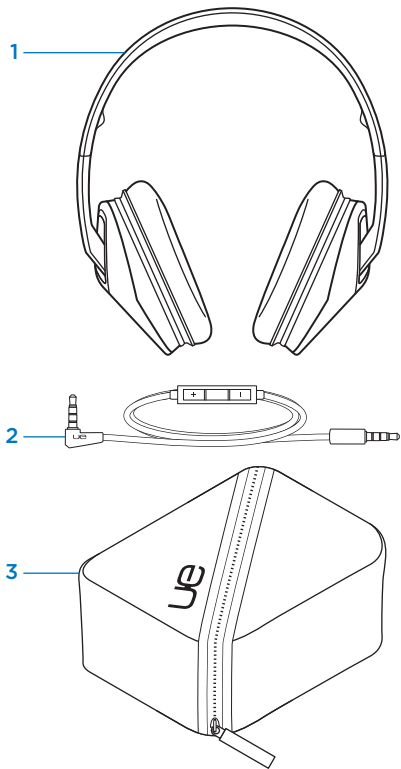


Setup Guide
UE 6000



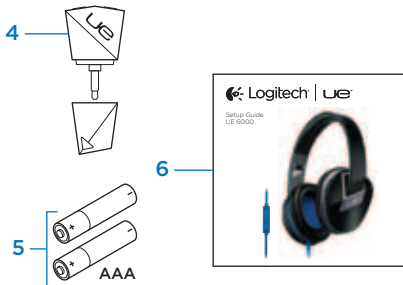
Contents

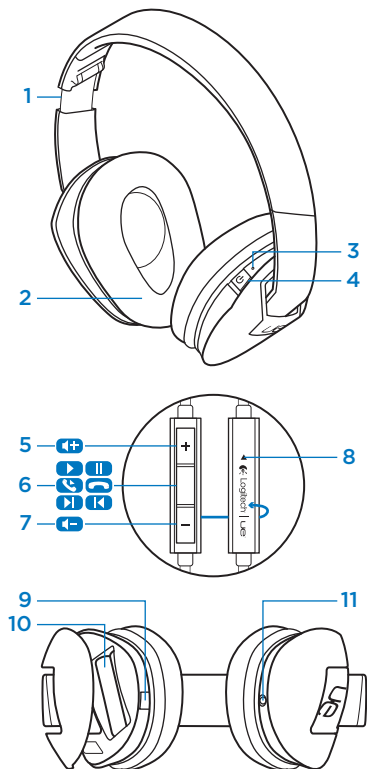
English.	3
繁體中文	9
한국어	15



Package contents

1. Headphones
2. Detachable audio cable with in-line remote
3. Travel case
4. Sharing splitter
5. 2 AAA alkaline batteries (pre-installed)
6. Documentation

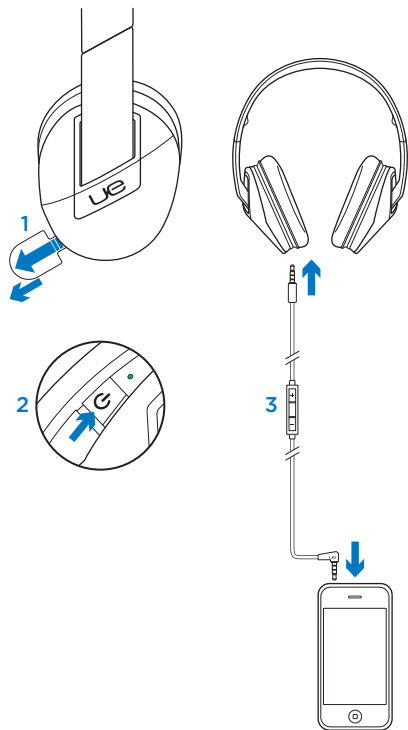




Know your product

1. Adjustable headband
2. Memory foam cushions
3. Battery LED
4. On/Off slider
5. Volume up
6. Media/calling controls
 - One click: Play/pause (audio)
Call answer/hang up (phone)
 - Double click: Next track (audio)
 - Triple click: Previous track (audio)
 - One click, then click and hold: Fast forward (audio)
 - Two clicks, then click and hold: Rewind (audio)
 - Click and hold: Activate/deactivate voice dial¹
7. Volume down
8. Microphone
9. Battery door release (Press button to open battery door.)
10. Battery compartment
11. 3.5 mm input

¹ Function varies by phone. Activates Siri[®] on iPhone[®] 4S.

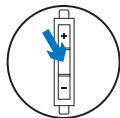


Set up your product

1. Pull the tab to activate batteries.
2. Move the slider to "On." The Battery LED turns green to indicate Active Noise Cancellation mode.
3. Connect the headphone to begin listening to music.

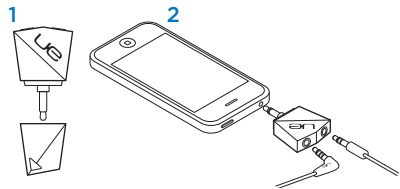
Product features

Answering a call





- On your phone, the music fades and a ring tone sounds.
- You can pick the call up on your phone or press the center button.
- To hang up, press the center button.

Sharing your music



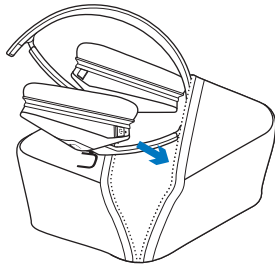
1. Remove the cap.
2. Plug in the sharing splitter and connect. Listen to music together.

Active Noise Cancellation Battery LED

- No light: headphone off
-  Green: Power on; batteries good
-  Red: Low power; change the batteries

If the power runs out, Active Noise Cancellation ends. The headphones continue to play music. Replace batteries for optimal performance

Storage



The headphone folds easily for storage.

Visit Product Central

There's more information and support online for your product. Take a moment to visit Product Central to learn more about your new Logitech UE headphone.

Browse online articles for setup help, usage tips, or information about additional features.

Connect with other users in our Community Forums to get advice, ask questions, and share solutions.

At Product Central, you'll find a wide selection of content:

- Tutorials
- Troubleshooting
- Support community
- Software downloads
- Online documentation
- Warranty information
- Spare parts (when available)

Go to **www.logitech.com/support/ue6000**

Troubleshooting

No sound or faint sound

- Check the cable connection. Make sure the straight connector is connected to the headphone and the angled connector is connected to your device.
- Try increasing the volume for the headphone and your media application.
- Restart your media application.
- If the Battery LED is red, replace the 2 AAA alkaline batteries.

Headphones not working with a computer

- Specify audio settings for your operating system:

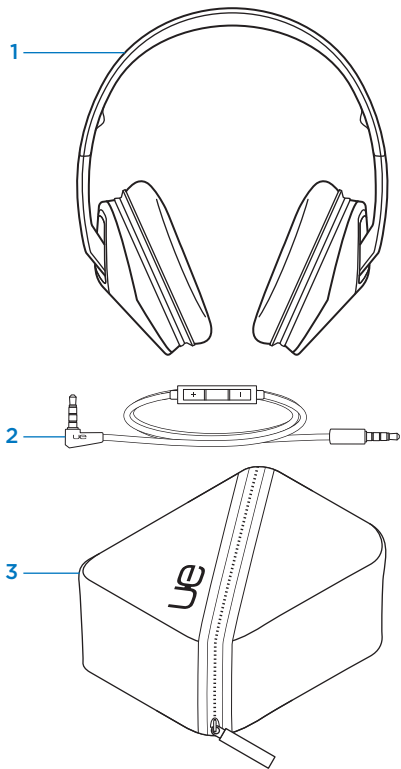
Windows* (Control Panel)

- Voice playback and recording: Computer's soundcard
- Sound playback: Computer's speakers

Mac OS X (Preferences)

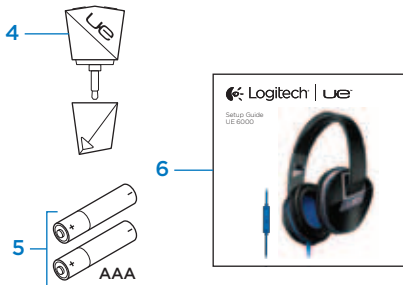
- Sound input: Internal microphone
- Sound output: Internal speakers

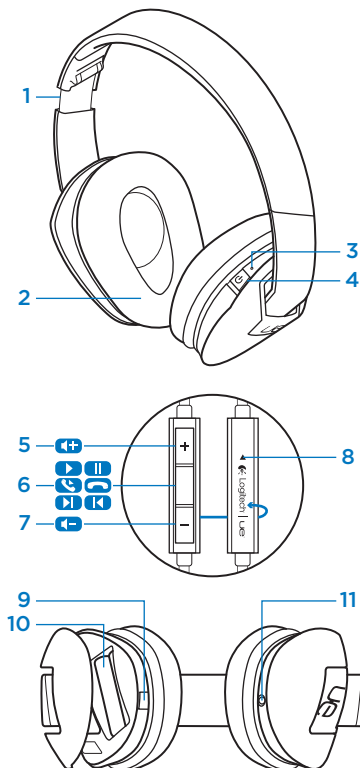
Refer to your operating system documentation. For more information, go to www.logitech.com/support/ue6000.



包裝內容

1. 耳機
2. 配有線控裝置的可分離式音訊連接線
3. 隨身收納盒
4. 音響分接器
5. 2 個 4 號 AAA 鹼性電池
(已預先安裝)
6. 說明文件

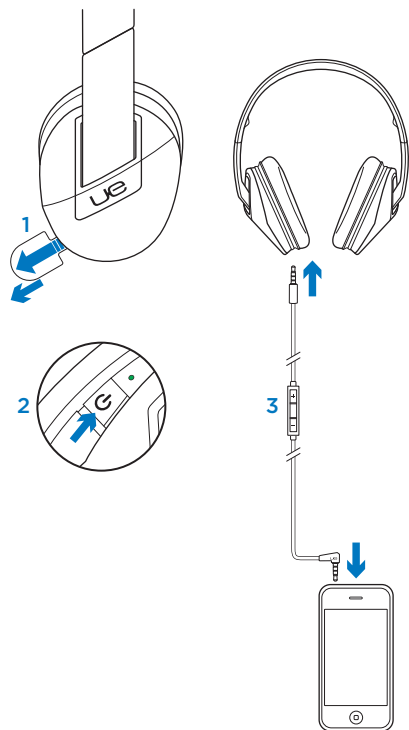




認識產品

1. 可調式頭帶
2. 記憶泡綿耳塞
3. 電池 LED 指示燈
4. 開關滑桿
5. 音量增大
6. 媒體/通話控制按鈕
 - 按一下：
 - 播放/暫停 (音訊)
 - 接聽電話/掛斷電話 (電話)
 - 按兩下：
 - 下一首 (音訊)
 - 按三下：
 - 上一首 (音訊)
 - 按一下，然後按住不放：
 - 快轉 (音訊)
 - 按兩下，然後按住不放：
 - 倒轉 (音訊)
 - 按住不放：
 - 啟用/停用語音撥號¹
7. 音量減小
8. 麥克風
9. 推開電池蓋 (按下按鈕可開啟電池蓋)。
10. 電池匣
11. 3.5 mm 輸入

¹ 功能會視電話而有不同。在 iPhone 4S 上啟用 Siri。

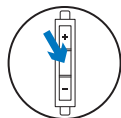


設定產品

1. 拉出標籤以啟用電池。
2. 將滑桿移至「開啟」(ON) 位置。電池 LED 指示燈會轉為綠燈，表示已啟用「主動隔音」模式。
3. 連接耳機即可開始聆聽音樂。

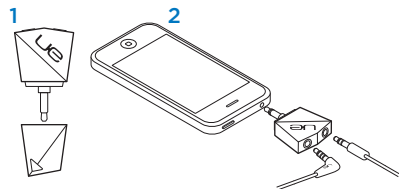
產品功能

接聽來電



- 在接聽電話時，音樂會停止並響起電話鈴聲。
- 您可以接聽電話或是按下中央按鈕。
- 若要掛斷電話，請按下中央按鈕。

分享音樂



1. 取下護蓋。
2. 插入並連接音響分接器。一起聆聽音樂。

主動隔音電池 LED 指示燈

- 無燈號：耳機關閉



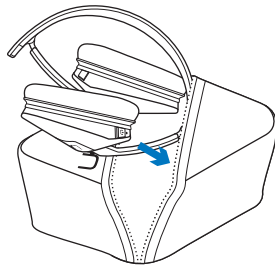
綠燈：電源開啟；電池狀態良好



紅燈：電力不足；請更換電池

如果電力已耗盡，「主動隔音」就會停止。耳機可繼續播放音樂。請更換電池以獲得最佳效能

儲藏



耳機可摺疊以方便儲藏。

造訪「產品中心」

您的產品還有更多產品相關資訊與支援。
請抽空造訪「產品中心」，深入瞭解您的
新 Logitech UE 耳機。

請瀏覽線上文章，瞭解設定說明、使用秘訣，或是其他功能的相關資訊。

您還可以和「社群論壇」中的其他使用者
保持聯繫以獲得建議、提出問題，以及分
享解決方案。

「產品中心」提供各式各樣的精采內容：

- 教學課程
- 疑難排解
- 支援社群
- 軟體下載
- 線上文件
- 保固資訊
- 備用零件 (如有提供時)

請瀏覽 www.logitech.com/support/ue6000

疑難排解

沒有聲音或聲音微弱

- 檢查連接線的連接情形。確認直式接頭連接到耳機，而且有角度的接頭連接到裝置。
- 嘗試增加耳機與媒體應用程式的音量。
- 重新啟動媒體應用程式。
- 如果電池 LED 指示燈亮起紅燈，請更換 2 個 4 號 AAA 鹼性電池。

耳機不能與電腦搭配使用

- 指定您作業系統的音訊設定：

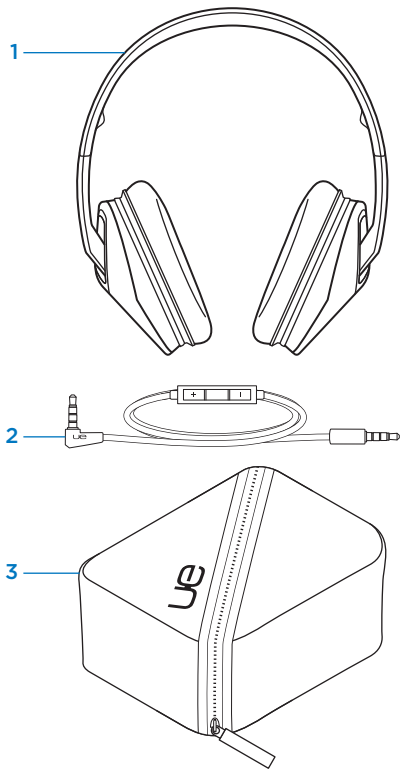
Windows® (控制台)

- 語音播放和錄音：電腦的音效卡
- 音效播放：電腦的音箱

Mac OS X (偏好設定)

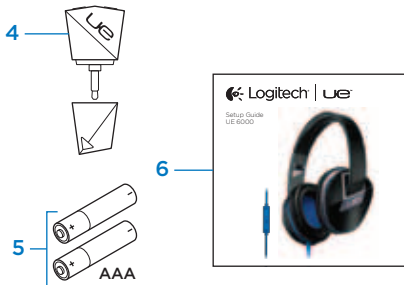
- 聲音輸入：內部麥克風
- 聲音輸出：內部音箱

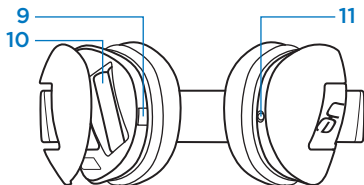
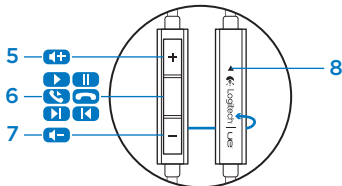
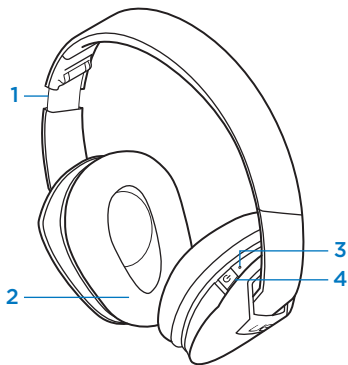
請參閱您作業系統的說明文件。如需詳細資訊，請瀏覽 www.logitech.com/support/ue6000。



패키지 내용물

1. 헤드폰
2. 인라인 리모컨이 있는 분리 가능 오디오 케이블
3. 휴대용 케이스
4. 공유 스피리터
5. AAA 알카라인 배터리 2개 (설치되어 있음)
6. 설명서

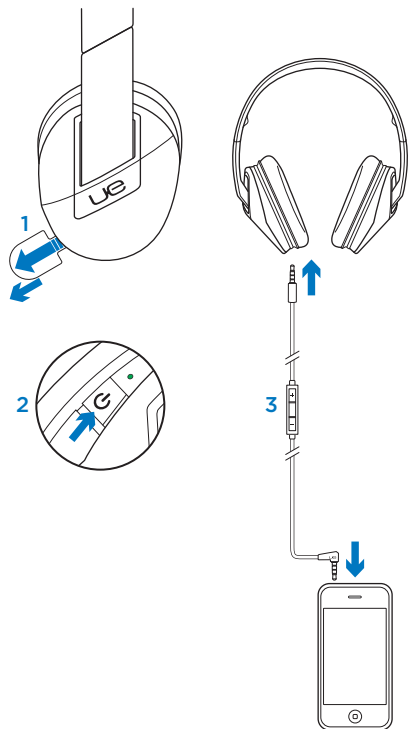




제품 설명

1. 조절 가능한 헤드밴드
2. 메모리 폼 쿠션
3. 배터리 LED
4. On/Off 슬라이더
5. 볼륨 높이기
6. 미디어/통화 컨트롤
 - 한 번 클릭: 재생/일시 중지(오디오)
전화 받기/끊기(휴대폰)
 - 두 번 클릭: 다음 트랙(오디오)
 - 세 번 클릭: 이전 트랙(오디오)
 - 한 번 클릭한 다음 길게 클릭: 가속 강기(오디오)
 - 두 번 클릭한 다음 길게 클릭: 되감기(오디오)
 - 길게 클릭: 음성 다이얼 활성화/비활성화¹
7. 볼륨 줄이기
8. 마이크
9. 배터리 도어 해제(버튼을 누르면 배터리 도어가 열립니다.)
10. 배터리 함
11. 3.5mm 입력 단자

¹ 기능은 휴대폰마다 상이합니다. iPhone 4S에서 Siri®를 활성화합니다.

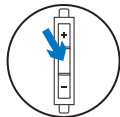


제품 설정

1. 탭을 당겨 배터리를 작동시킵니다.
2. 슬라이더를 “켜기” 위치로 옮깁니다. 배터리 LED가 녹색으로 켜지면 소음 제거 활성화 모드인 것임을 나타냅니다.
3. 헤드폰을 연결하면 음악을 감상할 수 있습니다.

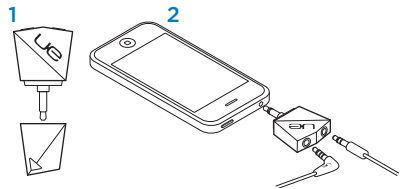
제품 기능

전화 받기



- 전화기에서 음악소리가 줄어들면서 벨소리가 울립니다.
- 전화를 받거나 가운데 버튼을 클릭합니다.
- 전화를 끊으려면 가운데 버튼을 누릅니다.

음악 공유



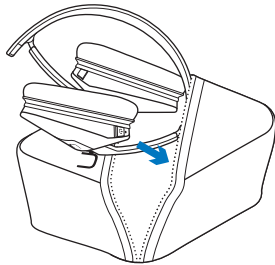
1. 덮개를 분리합니다.
2. 공유 스피리터를 장착하여 연결합니다.
함께 음악을 감상합니다.

소음 제거 활성화 배터리 LED

- 불빛 없음: 헤드폰 꺼짐
- 녹색: 전원 켜짐; 배터리 양호
- 빨간색: 전원 부족; 배터리 교체

전원이 소진되면 소음 제거 활성화가 꺼집니다. 헤드폰은 음악 재생을 계속합니다. 최적의 성능을 위해서 배터리를 교체합니다.

보관



헤드폰을 접어서 보관할 수 있습니다.

Product Central 방문

온라인상에서 제품에 대한 추가 정보와 지원을 확인할 수 있습니다. Product Central에는 Logitech UE 헤드폰에 관한 자세한 내용이 나와 있습니다.

설정 도움말, 사용 팁 또는 추가 기능에 관한 정보를 온라인을 통해 찾아 볼 수 있습니다.

Community Forums에서 다른 사용자와 교류하면서 질문과 조언을 교환하고 솔루션을 공유할 수 있습니다.

Product Central에서는 다음과 같은 폭넓은 내용을 선택할 수 있습니다.

- 사용 지침
- 문제 해결
- 지원 커뮤니티
- 소프트웨어 다운로드
- 온라인 문서
- 보증 정보
- 예비 부품(해당되는 경우)

참조: www.logitech.com/support/ue6000

문제 해결

소리가 잘 들리지 않거나 소리가 전혀 나지 않는 경우

- 케이블 연결을 확인합니다. 일자형 커넥터가 헤드폰에 연결되어 있고 앵글 커넥터가 장치에 연결되어 있는지 확인하십시오.
- 헤드폰과 미디어 응용 프로그램의 볼륨을 높여 봅니다.
- 미디어 응용 프로그램을 다시 시작합니다.
- 배터리 LED가 빨간색이면 AAA 알카라인 배터리 2개를 교체합니다.

헤드폰이 컴퓨터에서 작동하지 않는 경우

- 운영 체제의 오디오 설정을 지정합니다.

Windows*(제어판)

- 음성 재생 및 녹음: 컴퓨터의 사운드 카드
- 소리 재생: 컴퓨터의 스피커

Mac OS X(기본 설정)

- 사운드 입력: 내장 마이크
- 사운드 출력: 내장 스피커

운영 체제 설명서를 참조하십시오.
자세한 내용은 www.logitech.com/support/ue6000을 참조하십시오.

UE 6000



POWER TO THE MUSIC™

LogitechUE.com

© 2012 Logitech. All rights reserved. Logitech, the Logitech logo, power to the music and other Logitech marks are owned by Logitech and may be registered. Apple, Mac, and the Mac logo are trademarks of Apple Inc., registered in the U.S. and other countries. Microsoft, Windows, and the Windows logo are trademarks of the Microsoft group of companies. All other trademarks are the property of their respective owners. Logitech assumes no responsibility for any errors that may appear in this manual. Information contained herein is subject to change without notice.

620-004361.003