

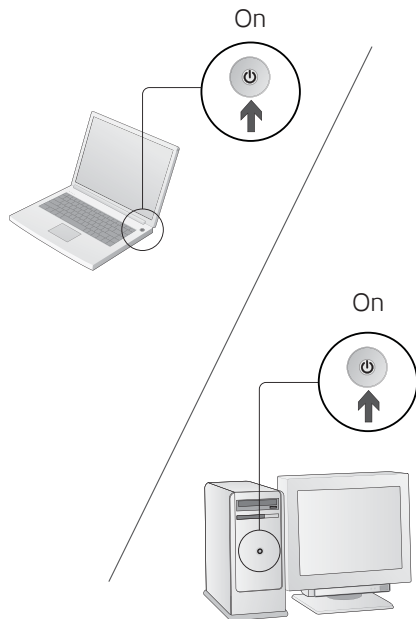
Quick start guide



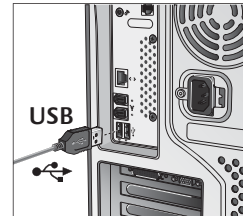
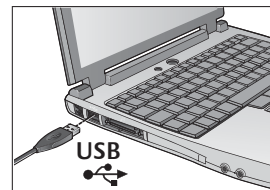
Logitech® Mouse M100



1



2



English

Congratulations! You are now ready to use your mouse.

繁體中文

恭喜！現在，您可以立即開始使用滑鼠。

简体中文

恭喜您！您现在即可开始使用鼠标。

한국어

축하합니다! 이제 마우스를 사용할 준비가 되었습니다.

www.logitech.com

© 2010 Logitech. All rights reserved. Logitech, the Logitech logo, and other Logitech marks are owned by Logitech and may be registered. All other trademarks are the property of their respective owners. Logitech assumes no responsibility for any errors that may appear in this manual. Information contained herein is subject to change without notice.

Apple, Mac, and Macintosh are trademarks of Apple Inc., registered in the U.S. and other countries.

620-001632.005





English Features

- 1 Left and right mouse buttons
- 2 Scroll wheel
- 3 Press the wheel down for middle button (function can vary by software application)
- 4 Side-to-side scrolling (function can vary by software application and does not work with the Linux® operating system)

繁體中文功能

- 1 滑鼠左鍵和右鍵
- 2 滾輪
- 3 按下滾輪以執行滑鼠中鍵功能 (功能會因軟體應用程式而有所不同)
- 4 左右滾動 (功能會因軟體應用程式而有所不同, 且無法與 Linux® 作業系統相容)

简体中文功能部件

- 1 左、右鼠标按钮
- 2 滚轮
- 3 向下按滚轮作为中键使用, 功能视具体软件应用程序而定
- 4 左右滚动 (功能视具体软件应用程序而定, 且在 Linux® 操作系统下该功能无法使用)

한국어 기능

- 1 왼쪽/오른쪽 마우스 버튼
- 2 스크롤 휠
- 3 중간 버튼 (기능은 소프트웨어 응용프로그램에 따라 다를 수 있음)으로 사용하려면 휠을 아래로 누름
- 4 좌우 스크롤 (기능은 소프트웨어 응용프로그램에 따라 다를 수 있으며 Linux® 운영 체제에서는 작동하지 않음)



English Having problems?

- 1 Check the connection. The mouse USB cable must be plugged into a computer USB port. Also try plugging the mouse cable into a different USB port on the computer.
- 2 For slow or intermittent pointer movement on your computer monitor, try the mouse on a different surface. Dark, glossy surfaces may affect pointer movement.

繁體中文 是否存在問題?

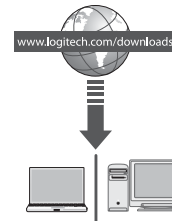
- 1 檢查是否連接妥當。滑鼠 USB 線必須插入電腦的 USB 連接埠。另外, 請嘗試將滑鼠線插入電腦上的另一個 USB 連接埠。
- 2 如果游標在電腦螢幕上移動不穩定或間斷移動, 嘗試在其他平面上使用滑鼠。深色或反光的表面可能會影響游標的移動。

简体中文 是否存在問題?

- 1 检查连接。鼠标的 USB 电缆必须插入电脑的 USB 端口中。另请尝试将鼠标电缆插入电脑上不同的 USB 端口。
- 2 如果光标在电脑显示器上的移动很慢或出现间歇性反应, 尝试在其它平面上使用鼠标。深色、光亮的平面可能会影响光标的移动。

한국어 문제가 있습니까?

- 1 연결 상태를 확인하십시오. 마우스 USB 케이블이 컴퓨터 USB 포트에 연결되어 있어야 합니다. 또한 마우스 케이블을 컴퓨터의 다른 USB 포트에 연결해 보십시오.
- 2 컴퓨터 모니터의 포인터 움직임이 느리거나 끊김 현상이 발생하면 마우스를 다른 표면에서 사용해 보십시오. 색이 진하고 광택이 있는 표면은 포인터 움직임에 영향을 줄 수 있습니다.



English Advanced features.

Software is optional for this mouse! Download free mouse software (Logitech® SetPoint® for Windows® or Logitech Control Center for Macintosh®) to enable side-to-side scrolling and middle button features.

繁體中文 進階功能。

此滑鼠的軟體屬於選用性質! 下載免費的滑鼠軟體 (Logitech® SetPoint® 用於 Windows®, 或 Logitech Control Center 用於 Macintosh®), 以便啟用左右滾動和中鍵功能。

简体中文 高级功能。

本鼠标配有可选软件! 请下载免费的鼠标软件 (适用于 Windows® 的 Logitech® SetPoint® 或适用于 Macintosh® 的 Logitech Control Center), 以启用左右滚动和中键功能。

한국어 고급 기능.

마우스의 소프트웨어 설치 선택 사항입니다. 무료 마우스 소프트웨어 (Logitech® SetPoint® for Windows® 또는 Logitech Control Center for Macintosh®)를 다운로드 하여 좌우 스크롤 및 중간 버튼 기능을 사용하십시오.

产品中有害物质或元素名称及含量
根据中国《电子信息产品污染控制管理办法》

注 释						
有害物质或元素名称						
部件名称	铅 (Pb)	汞 (Hg)	镉 (Cd)	六价铬 (Cr(VI))	多环联苯 (PCB)	多溴二苯醚 (PBDE)
电缆 Cable	X	○	○	○	○	○
电缆线组件 PWAs	X	○	○	○	○	○
塑料外壳 Plastic enclosure	○	○	○	○	○	○
塑料部件 Plastic parts	○	○	○	○	○	○
金属部件 Metal parts	X	○	○	○	○	○

○ 表示该有害物质在该部件所有均质材料中的含量均在 SJ/T11363-2006 标准规定的限量要求以下。
X 表示该有害物质在该部件的某一均质材料中的含量超出 SJ/T11363-2006 标准规定的限量要求。
表中符号 "X" 的所有部件都符合欧盟 RoHS 法规。
* 欧洲议会和欧盟理事会 2003 年 1 月 27 日关于电子电气设备中限制使用某些有害物质的 2002/95/EC 号指令。
注: 环保使用期限的参考数据取决于产品正常工作时的温度和湿度等条件。



Logitech Addresses and Phone Numbers		
Region	Sales Office Address	Technical Help
Logitech Far East Ltd. 羅技電子股份有限公司	#F-4, No. 123, Sec. 4, Pa-Teh Road, Taipei, Taiwan 臺北市民權路123號4樓之4 ☎ 886-2-2746-6601 ☎ 星期一-五, 上午九時至 下午六時正	☎ 0800-012-300 (免付費) ☎ 星期一-五, 上午九時至下午六時正
Logitech Singapore Pte Ltd.	1 Maritime Square #09-31/32 HarbourFront Centre (Lobby A) Singapore 099253 ☎ 65-6270-5515 ☎ Monday - Friday, 9am - 6pm	☎ 800-60-11-372 (Toll free for Singapore Only) ☎ 1800-88-0719 (Toll free for Malaysia Only) ☎ +603-2054-1886 (for Thailand, Indonesia, Indochina) ☎ Monday - Friday, 9am - 6pm
罗技(北京)贸易有限公司 上海分公司	上海市宝山路1号美商大厦401室 ☎ 86-21-6471-1188 ☎ 星期一-五, 上午九时至 下午五时三十分	☎ 800-820-0338 (国内电话-外付) ☎ 400-820-0338 (移动电话-仅限本地通话) ☎ 星期一-五, 上午九时至下午六时正
罗技(北京)贸易有限公司	北京市朝陽區工體北路甲2號 盈科中心B座702室 ☎ 86-10-5905-2666 ☎ 星期一-五, 上午九时至 下午五时三十分	☎ 800-820-0338 (国内电话-外付) ☎ 400-820-0338 (移动电话-仅限本地通话) ☎ 星期一-五, 上午九时至下午六时正
Logitech Australia Computer Peripherals Pty Ltd.	Level 2, 608-610 Liverpool Road, South Staitfield NSW 2136 Australia ☎ 61-2-9764-8300 ☎ Monday - Friday, 9am - 5pm (AEST)	☎ Australia: 1800-025-544 (Toll Free) ☎ Monday - Friday, 9am - 8pm (AEST) ☎ New Zealand: 0800-447-361 (Toll Free) ☎ Monday - Friday, 11am - 7pm (Auckland Time)
Logitech Electronic India PVT Ltd	MUTC House, Suite 503, 6th Floor C-22, Bandra Kurla Complex, Bandra East Mumbai 400 051, India ☎ 91-22-2657-1160 ☎ Monday - Friday, 9:30am - 6:30pm (IST)	☎ 000 800 600 1133 (Toll free) ☎ Monday - Friday, 9:30am - 6:30pm (IST)
Logitech Asia Pacific Ltd	Hong Kong Sales & Marketing 18/F, Cambridge House, Talkoo Place, 979 King's Road, Quarry Bay, Hong Kong. ☎ 852-2821-6900 ☎ Monday - Friday, 9am - 6pm	☎ 800-966-992 (Toll free) ☎ Monday - Friday, 9am - 6pm
로지텍 코리아	서울시 영등포구 여의도동 12, COMIX 빌딩 708B	☎ 02798-601-8207 (수신자 부담) ☎ 월-금, 9:30am to 5:30pm, 공휴일 제외

www.logitech.com/support



B급 기기 (가정용 방송통신기기)
이 기기는 가정용(B급)으로 전자파적합등록을 한 기기로서 주로 가정에서 사용하는 것을 목적으로 하며, 모든 지역에서 사용할 수 있습니다.