



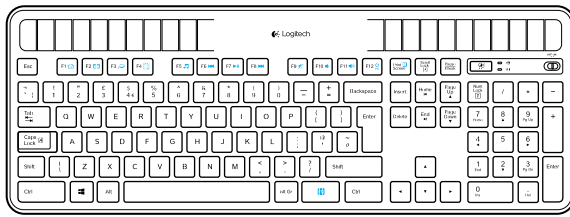
Logitech® Wireless Solar Keyboard K750

Setup Guide

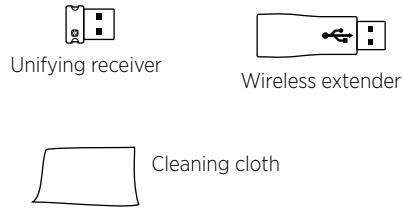


English.	3
Italiano.	7
Español	11
Português	15
Ελληνικά.	19
www.logitech.com/support 	23

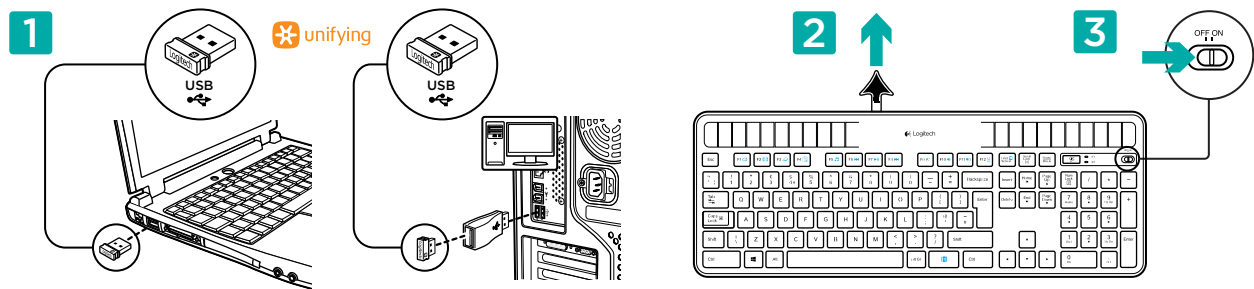
What's in the box



Wireless Solar Keyboard K750



Setting up the keyboard



1. Plug the Unifying receiver into a computer USB port. For PC towers, use the Wireless extender to minimize the possibility of radio frequency (RF) interference.
2. Pull the tab to activate the keyboard.
3. Turn on the keyboard.

How much light is needed?

The K750 requires only a modest level of light to operate and store energy. Indirect sunlight or indoor illumination is fine.

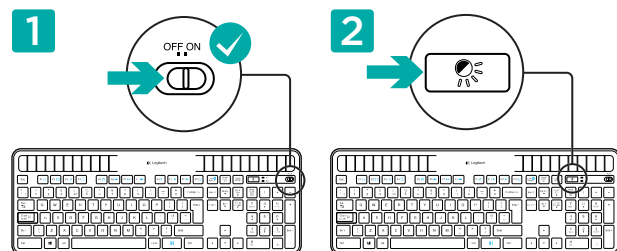
When exposed to dim room light on a continuous basis, the K750 has enough power for use. Because indoor environments usually have periods of darkness, a moderate level of room lighting is recommended for much of the day. The recharge time for the K750 is much less in brightly lit environments or when the K750 is placed in direct sunlight.

The K750 stores energy automatically, even when turned off. This stored energy allows you to use the K750 without light for a while. With a full charge, the K750 can operate up to three months in total darkness before needing a recharge.

Checking for adequate light

How do you know whether there's enough light for the K750? Use the Light-check hot key. The K750 tells you if it's getting enough illumination.

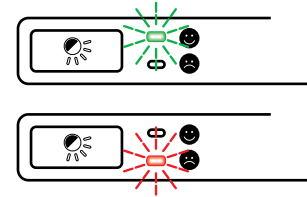
1. Make sure the K750 is turned on.
2. Press the Light-check hot key. The Light-check LED will flash either green or red, or it won't produce any light at all. For more information, see *Reading the Light-check LED*.



Reading the Light-check LED

- **Light-check LED flashes green.** The K750 is receiving enough light and is ready for use.
- **Light-check LED flashes red.** The K750 requires more light to continue working on a long-term basis.

Note: If the Light-check LED produces no light, please see *Help with setup* for more information.

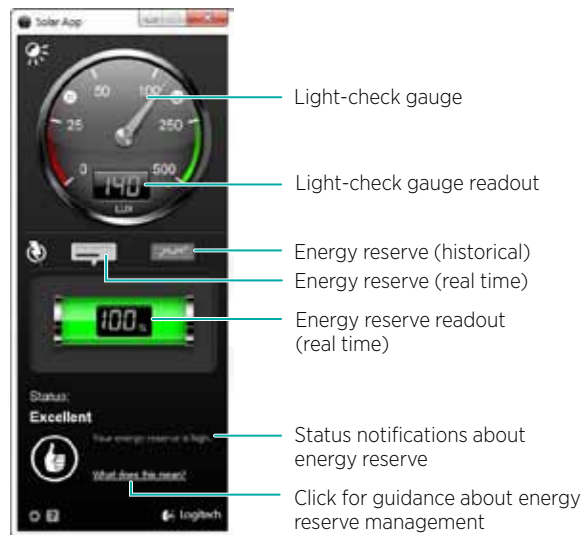


Using the Solar App

Want an easy and more visual way of checking the available light falling on the K750 while keeping track of the keyboard's energy reserve? Download and install the Solar App from www.logitech.com/k750/solarapp

- The Solar App operates in the background and notifies you whenever there is a change (up or down) in the K750's energy reserve.
- Try to keep the Light-check gauge pointing at 100 lux or higher to make sure the K750 will have plenty of energy.
- To bring the Solar App to the foreground, press the Light-check hot key on the keyboard. The Solar App will pop up, and the Light-check gauge will activate immediately.

Note: Not available on Windows RT.

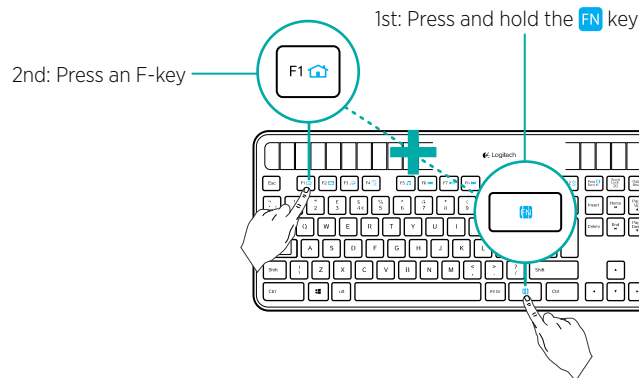


Using the keyboard F-key

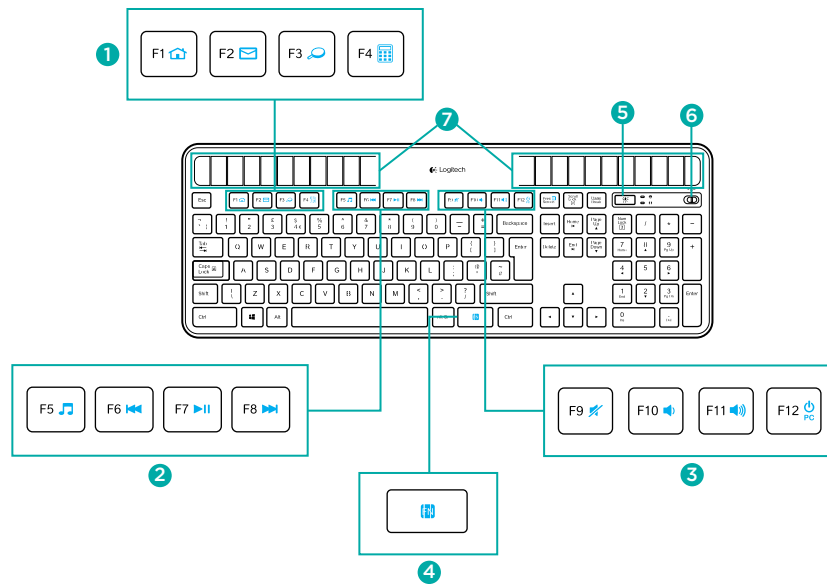
User-friendly enhanced F-keys let you launch applications easily. To use the enhanced functions (blue icons), first press and hold the **FN** key; second, press the F-key you want to use.

Tip: In the software settings, you can invert the FN mode if you prefer to access directly the enhanced functions without having to press the **FN** key.*

* Requires SetPoint™ Software (Available for download at www.logitech.com/downloads. Not available on Windows RT.)



Keyboard features



1. Application zone

- FN** + F1 Internet home
- FN** + F2 Launch e-mail application
- FN** + F3 Launch Windows Search*
- FN** + F4 Launch calculator

2. Multimedia navigation zone

- FN** + F5 Launch media application
- FN** + F6 Previous track
- FN** + F7 Play/Pause
- FN** + F8 Next track

3. Multimedia volume zone

- FN** + F9 Mute
- FN** + F10 Volume down
- FN** + F11 Volume up
- FN** + F12 Sleep mode

4. **FN** key

- 5. Light-check hot key
- 6. Keyboard power switch
- 7. Solar cells

* One Touch Search if the SetSpoint® software is installed. (Not available on Windows RT.)

Plug it. Forget it. Add to it.

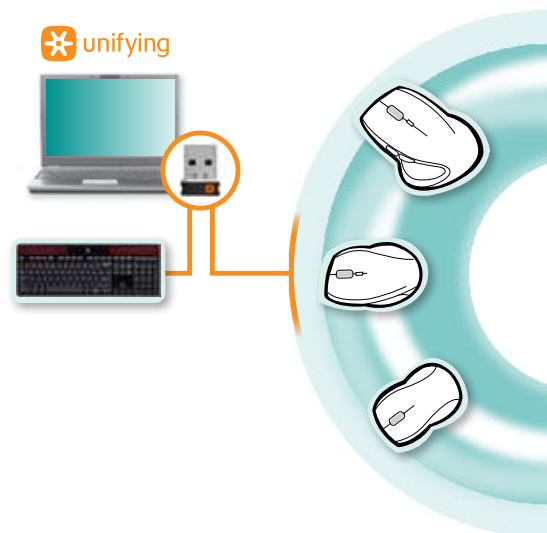
You've got a Logitech® Unifying receiver. Now add a compatible wireless keyboard or mouse that uses the same receiver.

It's easy. Just start the Logitech® Unifying software* and follow the onscreen instructions.

For more information and to download the software, visit www.logitech.com/unifying

*Go to Start / All Programs / Logitech / Unifying / Logitech Unifying Software

Note: Not available on Windows RT.



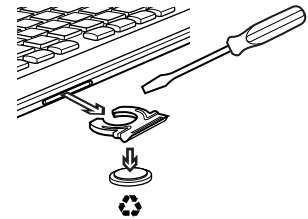
Help with setup: keyboard not working

- **Check the Unifying receiver.** Also, try changing USB ports.
- **Move closer?** Try moving the K750 closer to the Unifying receiver, or plug the Unifying receiver into the Wireless extender if you are using a tower PC.
- **Is the K750 turned on?** Slide the keyboard Off/On switch to Off and then to On position.
- **Re-establish the connection.** Use the Unifying software to reset the connection between the K750 and Unifying receiver. Refer to the Unifying section in this guide for more information.
- **Restart the computer.**
- **Press the Light-check hot key.** If the Light-check LED produces no light, the K750 is out of energy. To use the K750 again, significantly increase the amount of light over the keyboard to a level you might see in a brightly lit office. It may take a day or two for the K750 to recharge when exposed to this increased level of illumination, but only several hours if the K750 is placed in direct sunlight.
Note: Any time the Light-check LED flashes red automatically, the K750 is nearly out of energy and needs more light to keep working on a long-term basis.
- **Download and use the Solar App.** This handy widget gives you an easy and more visual way of checking the available light hitting the K750 while keeping track of the keyboard's energy reserve. Download the Solar App from www.logitech.com/k750/solarapp (Not available on Windows RT.)

Handling the product at end of life

When you have made the decision to stop using your product, recycle it according to your local laws. Follow the instructions below to remove the battery (not user replaceable) from the keyboard, and then recycle both the keyboard and battery as recommended in steps 3 and 4.

1. Use a screwdriver to open the battery tray.
2. Carefully remove the battery from the tray.
3. Hand over the spent battery to the appropriate collection point for the recycling of batteries.
4. Hand over the product to the appropriate collection point for the recycling of electrical and electronic equipment.



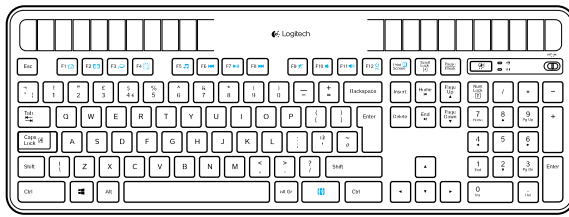
What do you think?

Please take a minute to tell us.

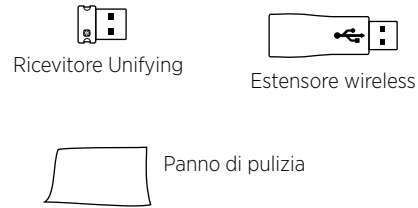
Thank you for purchasing our product.

www.logitech.com/ithink

Contenuto della confezione



Wireless Solar Keyboard K750

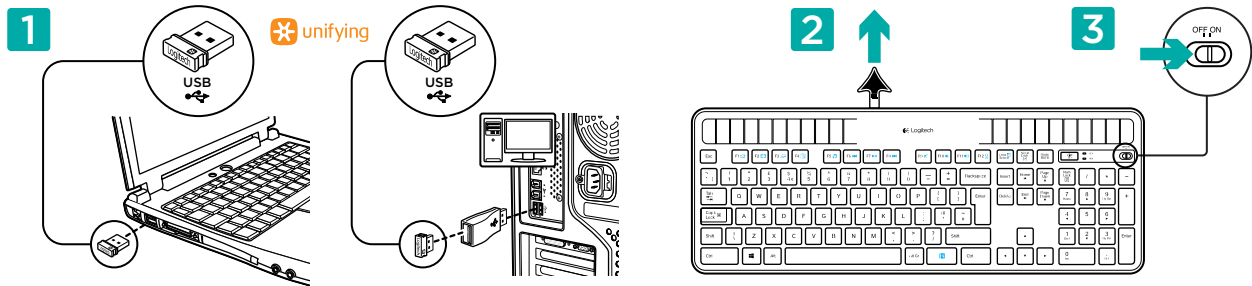


Ricevitore Unifying

Estensore wireless

Panno di pulizia

Impostazione della tastiera



1. Collegare il ricevitore Unifying a una porta USB del computer. Per i PC da tavolo, utilizzare l'estensore wireless per ridurre il rischio di interferenze radio.

2. Tirare la linguetta per attivare la tastiera.

3. Accendere la tastiera.

Quanta luce è necessaria?

È sufficiente una modesta quantità di luce affinché la tastiera K750 possa funzionare correttamente e accumulare energia. La luce del sole indiretta o l'illuminazione all'interno di una stanza sono generalmente sufficienti.

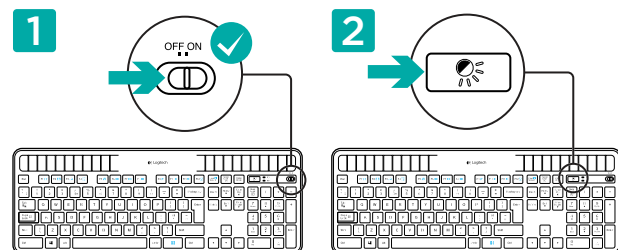
L'esposizione continuata a una sorgente luminosa di lieve intensità garantisce energia a sufficienza per un corretto utilizzo della tastiera K750. Poiché l'illuminazione in interni è variabile e soggetta a cali di intensità, è consigliabile mantenere un livello di illuminazione della stanza moderato per gran parte della giornata. I tempi di ricarica della tastiera K750 risultano molto più brevi in ambienti molto luminosi, o quando la tastiera è esposta alla luce diretta del sole.

La tastiera K750 accumula energia automaticamente, anche quando è spenta. L'energia accumulata consente l'utilizzo della tastiera K750 in condizioni di oscurità per un certo periodo. Con una carica completa, la tastiera K750 può essere utilizzata per un periodo massimo di tre mesi nell'oscurità totale prima che sia necessario effettuare una ricarica.

Verifica della luce adeguata

Per verificare che la quantità di luce disponibile sia sufficiente al corretto funzionamento della tastiera K750, utilizzare il tasto dedicato per la verifica del livello di luce e determinare se la tastiera K750 dispone di illuminazione a sufficienza.

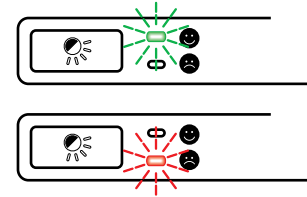
1. Accertarsi che la tastiera sia accesa.
2. Premere il tasto per la verifica del livello di luce. Il LED del tasto lampeggia in verde o rosso oppure resta spento. Per ulteriori informazioni, vedere la sezione Spiegazione del LED di verifica del livello di luce.



Spiegazione del LED di verifica del livello di luce

- Se il LED lampeggia in **verde** la tastiera K750 è esposta a un'illuminazione sufficiente ed è pronta all'uso.
- Se il LED lampeggia in **rosso** è necessaria una sorgente luminosa più intensa affinché la tastiera K750 possa funzionare correttamente per periodi prolungati.

Nota: Se il LED di verifica del livello di luce rimane spento, fare riferimento alla sezione relativa ai problemi di configurazione.

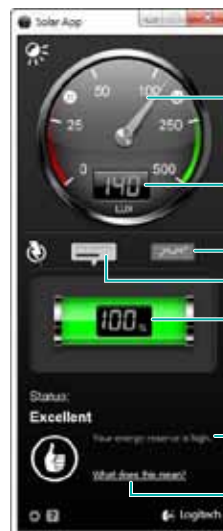


Utilizzo di Solar App

Per una visualizzazione più immediata del livello di luce a cui è esposta la tastiera e del livello di riserva di energia immagazzinata, scaricare e installare Solar App dal sito Web www.logitech.com/k750/solarapp.

- L'applicazione Solar App viene eseguita in background e invia notifiche all'utente quando registra delle variazioni (aumento o diminuzione) nel livello di riserva di energia della tastiera K750.
- L'indicatore di verifica del livello di luce deve puntare su un valore superiore o uguale a 100 lux affinché la tastiera K750 disponga di una quantità di energia sufficiente.
- Per visualizzare l'applicazione Solar App, premere il tasto dedicato per la verifica del livello di luce sulla tastiera. Viene mostrata Solar App e l'indicatore di verifica del livello di luce si attiva immediatamente.

Nota: non disponibile in Windows RT.



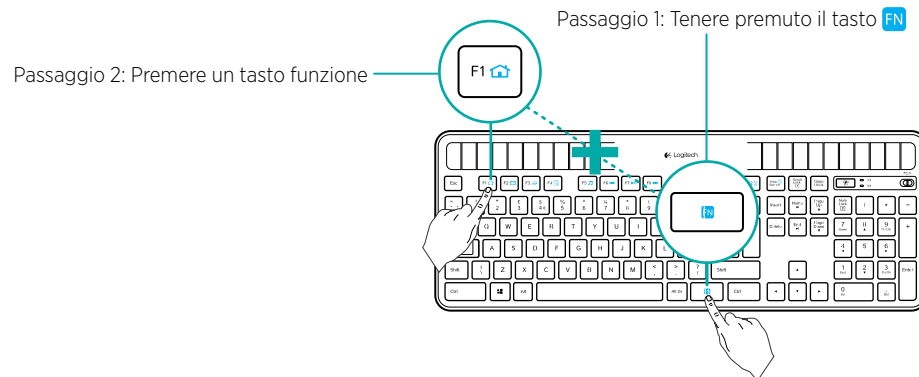
- Indicatore di verifica del livello di luce
- Display dell'indicatore di verifica del livello di luce
- Riserva di energia (informazioni cronologiche)
- Riserva di energia (indicazione in tempo reale)
- Display riserva di energia (indicazione in tempo reale)
- Notifiche sullo stato della riserva di energia
- Fare clic per informazioni sulla gestione della riserva di energia

Utilizzo dei tasti funzione

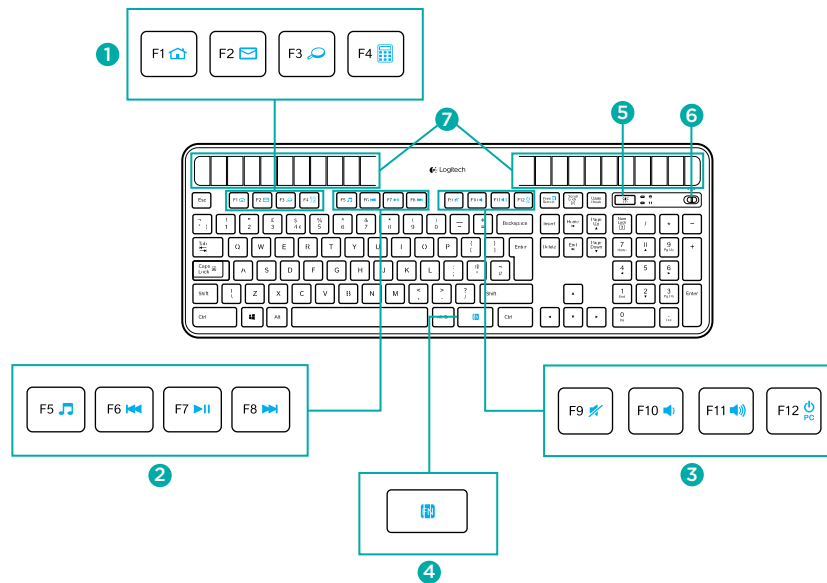
Gli intuitivi tasti funzione consentono di avviare con facilità le applicazioni. Per utilizzare le funzioni avanzate (icone di colore blu), tenere premuto il tasto **FN** e premere quindi il tasto funzione desiderato.

Suggerimento: se si preferisce accedere direttamente alle funzioni avanzate senza premere il tasto **FN** è possibile invertire il funzionamento del tasto tramite le impostazioni del software.*

* Richiede l'installazione del software SetPoint™ (scaricabile all'indirizzo www.logitech.com/downloads. Non disponibile in Windows RT).



Caratteristiche della tastiera



1. Area applicazioni

- FN** + F1 Apre la pagina iniziale del browser
- FN** + F2 Avvia l'applicazione di posta elettronica
- FN** + F3 Avvia la ricerca in Windows*
- FN** + F4 Avvia la calcolatrice

2. Area navigazione multimediale

- FN** + F5 Avvia un'applicazione multimediale
- FN** + F6 Brano precedente
- FN** + F7 Riproduzione/Pausa
- FN** + F8 Brano successivo

3. Area volume supporti multimediali

- FN** + F9 Disattivazione audio
- FN** + F10 Riduzione volume
- FN** + F11 Aumento volume
- FN** + F12 Modalità standby

4. Tasto **FN**

- 5. Tasto dedicato per la verifica del livello di luce
- 6. Pulsante di accensione della tastiera
- 7. Cellule fotovoltaiche

* Funzionalità One-Touch Search se è installato il software Setpoint®. Non disponibile in Windows RT.

Collega. Dimentica. Aggiungi.

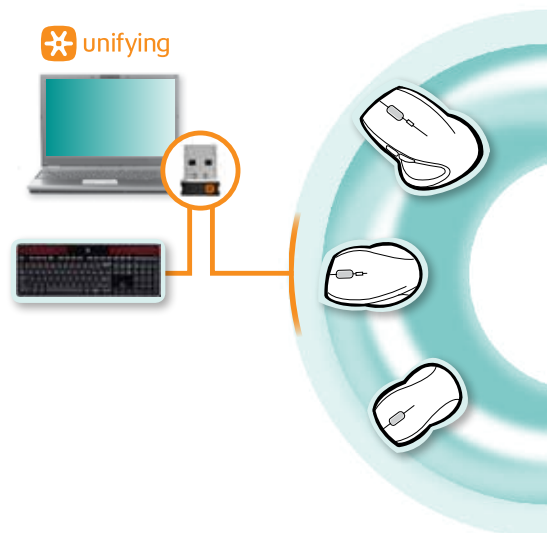
Se si dispone di un ricevitore Logitech® Unifying, è possibile aggiungere una tastiera o un mouse wireless compatibile che utilizzi lo stesso ricevitore.

È facile. Basta avviare il software Logitech® Unifying* e seguire le istruzioni visualizzate.

Per ulteriori informazioni e per il download del software, visitare il sito Web www.logitech.com/unifying

* Accedere a Start > Programmi > Logitech > Unifying > Logitech Unifying Software

Nota: non disponibile in Windows RT.



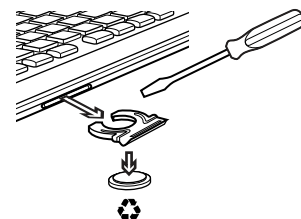
Problemi di configurazione: la tastiera non funziona

- **Controllare il ricevitore Unifying.** Provare anche a utilizzare un'altra porta USB.
- **Avvicinare il dispositivo.** Provare ad avvicinare la tastiera K750 al ricevitore Unifying o collegare il ricevitore Unifying all'estensore Wireless se si utilizza un PC da tavolo.
- **Controllare che la tastiera K750 sia accesa.** Fare scorrere l'interruttore di accensione/spengimento nella posizione Off e quindi nella posizione On.
- **Ristabilire la comunicazione.** Utilizzare il software Unifying per ripristinare la comunicazione fra la tastiera K750 e il ricevitore Unifying. Per ulteriori informazioni, fare riferimento alla sezione Unifying in questo documento.
- **Riavviare il computer.**
- **Premere il tasto per la verifica del livello di luce.** Se il LED rimane spento, l'energia della tastiera K750 è esaurita. Per continuare a utilizzare la tastiera K750, aumentare sensibilmente il livello di luminosità dell'ambiente di utilizzo in modo che corrisponda a quello di un ambiente d'ufficio ben illuminato. In tali condizioni di luminosità, la ricarica della tastiera K750 richiede circa uno o due giorni. È tuttavia possibile ridurre i tempi di ricarica ad alcune ore esponendo la tastiera alla luce diretta del sole.
Nota: quando il LED per la verifica del livello di luce lampeggia in rosso, l'energia della tastiera K750 è quasi esaurita e per poterne proseguire l'utilizzo per periodi prolungati è necessario incrementare la luminosità dell'ambiente.
- **Scaricare e utilizzare Solar App.** Questa applicazione consente una visualizzazione più immediata del livello di riserva di energia immagazzinata dalla tastiera K750 e del livello di luce a cui è esposta. Per il download di Solar App, visitare il sito Web www.logitech.com/k750/solarapp (Non disponibile in Windows RT.)

Smaltimento del prodotto al termine del ciclo di vita

Smaltire il prodotto in conformità alle normative locali in materia ambientale. Rimuovere la batteria (non sostituibile dall'utente) dalla tastiera seguendo le istruzioni riportate di seguito, quindi riciclare la tastiera e la batteria secondo le indicazioni ai punti 3 e 4.

1. Aprire il comparto della batteria servendosi di un cacciavite.
2. Rimuovere la batteria dal relativo comparto.
3. Depositare la batteria esaurita in un apposito punto di raccolta per il riciclaggio.
4. Depositare il prodotto in un apposito punto di raccolta per il riciclaggio di apparecchiature elettriche ed elettroniche.



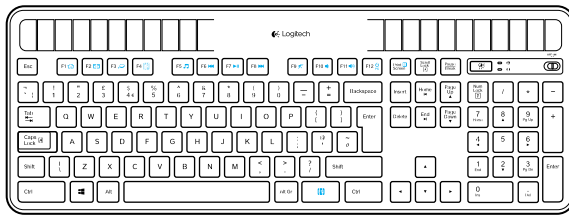
Cosa ne pensi?

Dedicaci qualche minuto del tuo tempo e inviaci un commento.

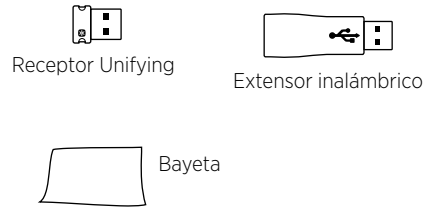
Grazie per avere acquistato questo prodotto.

www.logitech.com/ithink

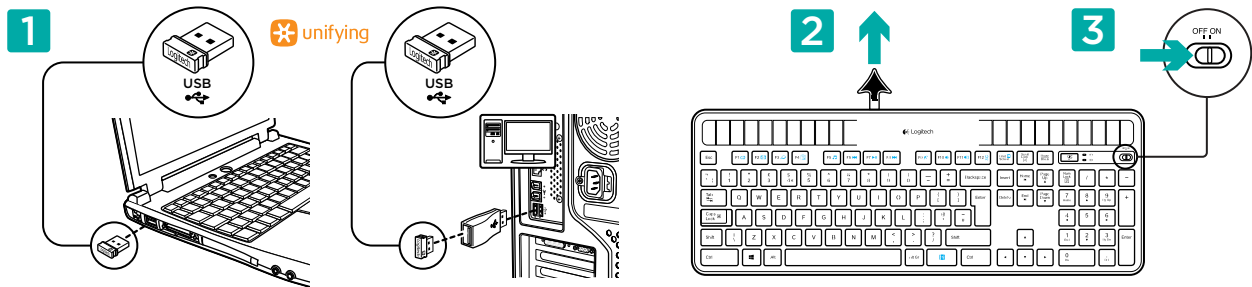
Contenido de la caja



Wireless Solar Keyboard K750



Configuración del teclado



1. Conecte el receptor Unifying a un puerto USB del ordenador. Para torres de PC, use el extensor inalámbrico a fin de minimizar la posibilidad de interferencias de radiofrecuencia (RF).

2. Tire de la lengüeta para activar el teclado.
3. Encienda el teclado.

¿Cuánta luz se necesita?

El teclado K750 sólo requiere un nivel moderado de luz para almacenar energía y funcionar. No importa que la luz sea artificial o solar indirecta.

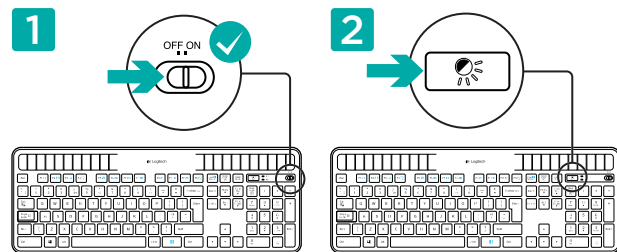
Expuesto a luz artificial de continuo, K750 tiene suficiente energía para funcionar. Puesto que las habitaciones suelen tener periodos de oscuridad, se recomienda un nivel de iluminación moderado durante la mayor parte del día. El tiempo requerido para recargarlo es menor cuanto más iluminación tenga el entorno o si el teclado recibe luz solar directa.

K750 almacena energía automáticamente, incluso si está apagado. Esta energía almacenada permite usar K750 sin luz durante cierto tiempo. Con una carga completa, K750 puede funcionar durante tres meses en un entorno completamente oscuro sin necesidad de recarga.

Comprobación de iluminación

¿Cómo se sabe si hay luz suficiente para K750? Use el botón de comprobación de luz. K750 indica si recibe luz suficiente.

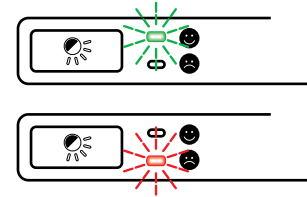
1. Asegúrese de que el teclado está encendido.
2. Pulse el botón de comprobación de luz. El diodo de este botón emitirá destellos verdes o rojos, o no se iluminará en absoluto. Para obtener más información, consulte la sección Lectura del diodo de comprobación de luz.



Lectura del diodo de comprobación de luz

- El diodo de comprobación de luz emite destellos verdes. El teclado K750 recibe suficiente luz y está listo para usar.
- El diodo de comprobación de luz emite destellos rojos. El teclado K750 requiere más luz para seguir funcionando a largo plazo.

Nota: si el diodo no se ilumina, consulte la sección Ayuda de instalación.



Uso de Solar App

¿Quiere un método sencillo para comprobar cuánta luz recibe K750 y saber cuáles son las reservas de energía del teclado? Descargue e instale Solar App, disponible en www.logitech.com/k750/solarapp

- Solar App funciona en segundo plano y notifica si hay cambios (aumento o reducción) en las reservas de energía de K750.
- Para asegurar que K750 tiene energía abundante, el marcador de comprobación de luz debería apuntar a 100 lux o un valor superior.
- Para poner Solar App en primer plano, pulse el botón de comprobación de luz en el teclado. La aplicación Solar App se hará visible y el marcador de comprobación de luz se activará inmediatamente.

Nota: no disponible en Windows RT.

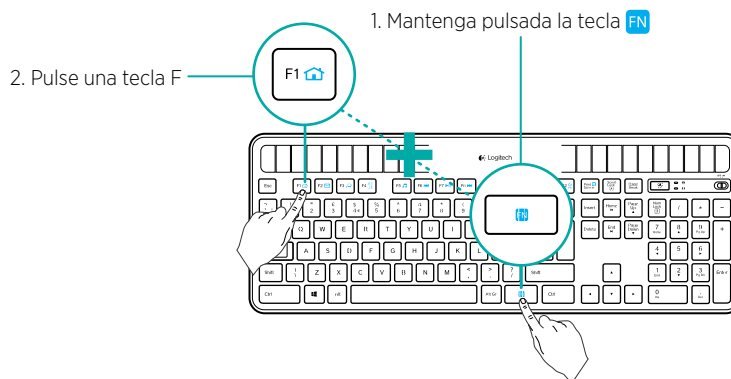


Uso de las teclas F del teclado

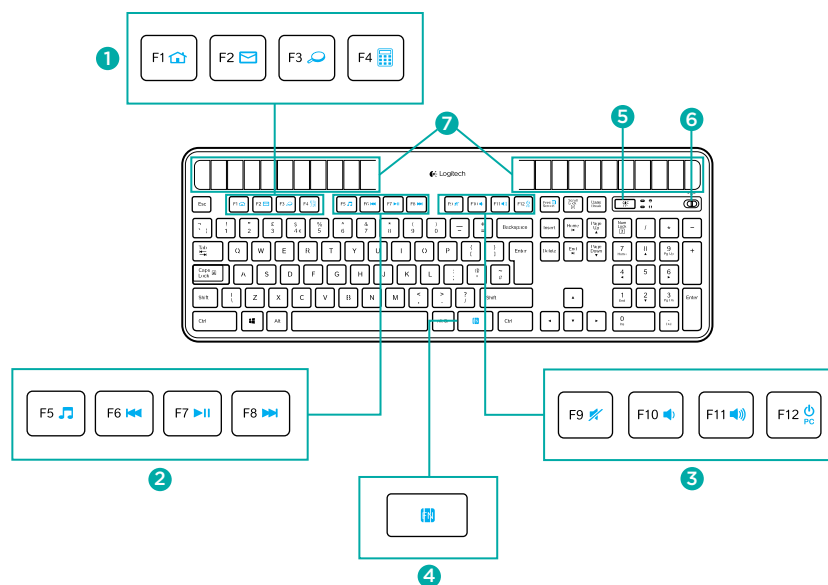
Las teclas F mejoradas permiten iniciar aplicaciones fácilmente. Para usar las funciones mejoradas (iconos azules), mantenga pulsada la tecla **FN** mientras pulsa la tecla F que desea usar.

Sugerencia: en la configuración del software, puede invertir el modo FN si prefiere acceder directamente a las funciones mejoradas sin tener que pulsar la tecla **FN**.*

*Se requiere el software SetPoint™ (descargable desde www.logitech.com/downloads. No disponible en Windows RT).



Características del teclado



1. Sección de aplicaciones

- FN** + F1 Inicio de Internet
- FN** + F2 Abre la aplicación de correo electrónico
- FN** + F3 Abre Windows Search*
- FN** + F4 Inicia la calculadora

2. Sección de navegación multimedia

- FN** + F5 Inicia aplicación multimedia
- FN** + F6 Pista anterior
- FN** + F7 Reproducir/Pausa
- FN** + F8 Pista siguiente

3. Sección de volumen multimedia

- FN** + F9 Silencio
- FN** + F10 Bajar volumen
- FN** + F11 Subir volumen
- FN** + F12 Modo de suspensión

4. Tecla **FN**

- 5. Botón de comprobación de luz
- 6. Conmutador de alimentación de teclado
- 7. Placas solares

* One Touch Search si se ha instalado el software SetPoint®. (No disponible en Windows RT).

Conéctelo. Olvídense de él. Agregue más.

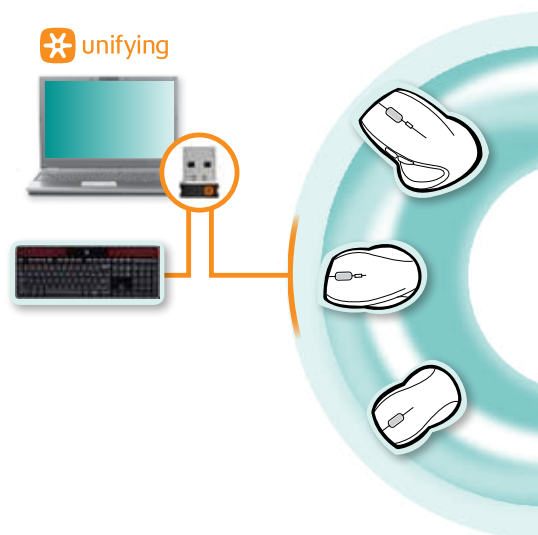
Tiene un receptor Logitech® Unifying. Agregue ahora un teclado o ratón inalámbrico compatible que use el mismo receptor.

Es fácil. Basta iniciar el software Logitech® Unifying* y seguir las instrucciones en pantalla.

Para obtener más información y descargar el software, visite www.logitech.com/unifying

*Vaya a Inicio / Todos los programas / Logitech / Unifying / Software Logitech Unifying

Nota: no disponible en Windows RT.



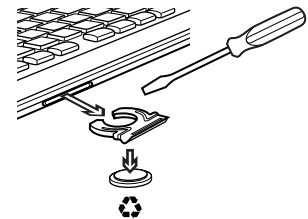
Ayuda con la instalación: el teclado no funciona

- **Compruebe el receptor Unifying.** También puede cambiar el puerto USB.
- **¿Más cerca?** Intente acercar el teclado K750 al receptor Unifying, o conecte el receptor Unifying al cable extensor inalámbrico si usa una torre de PC.
- **¿Ha encendido el teclado K750?** Deslice el conmutador de encendido/apagado del teclado a la posición de apagado y luego a la de encendido.
- **Vuelva a establecer la conexión.** Use el software Unifying para restablecer la conexión entre el teclado K750 y el receptor Unifying. Consulte la sección Unifying en esta guía para obtener más información.
- **Reinicie el ordenador.**
- **Pulse el botón de comprobación de luz.** Si el diodo no se ilumina, es señal de que se ha agotado la energía de K750. Para volver a usar K750, tendrá que aumentar la luz recibida por el teclado a un nivel similar al de una oficina bien iluminada. Con este incremento de luz, el teclado podría tardar un día o dos en cargarse; pero si lo coloca expuesto a luz solar directa sólo tardará unas horas.
Nota: si el diodo de comprobación de luz emite automáticamente destellos rojos, indica que la carga de K750 está a punto de agotarse y necesita más luz para seguir funcionando a largo plazo.
- **Descargue y use Solar App.** Este útil widget facilita la comprobación del nivel de luz recibido por K750 y las reservas de energía del teclado. Descargue Solar App de www.logitech.com/k750/solarapp/k750/solarapp (No disponible en Windows RT).

Cómo desechar el teclado al final del ciclo de vida del producto

Si decide dejar de usar el producto definitivamente, debe reciclarlo de acuerdo con las normas de la legislación local. A continuación se detallan instrucciones para extraer la batería (no sustituible por el usuario) del teclado y luego reciclar ésta y el propio teclado siguiendo los pasos 3 y 4.

1. Use un destornillador para abrir el compartimento de la batería.
2. Saque la batería con cuidado.
3. Deseche la batería en el punto de reciclaje destinado a baterías y pilas.
4. Deseche el teclado en el punto de reciclaje destinado a aparatos eléctricos y electrónicos.



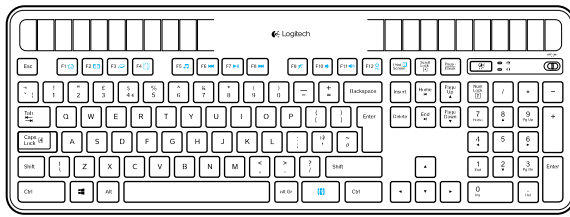
¿Cuál es su opinión?

Nos gustaría conocerla, si puede dedicarnos un minuto.

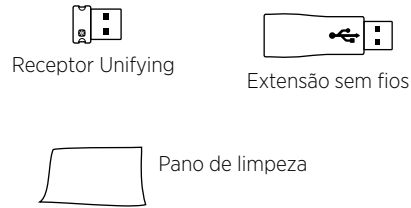
Le agradecemos la adquisición de nuestro producto.

www.logitech.com/ithink

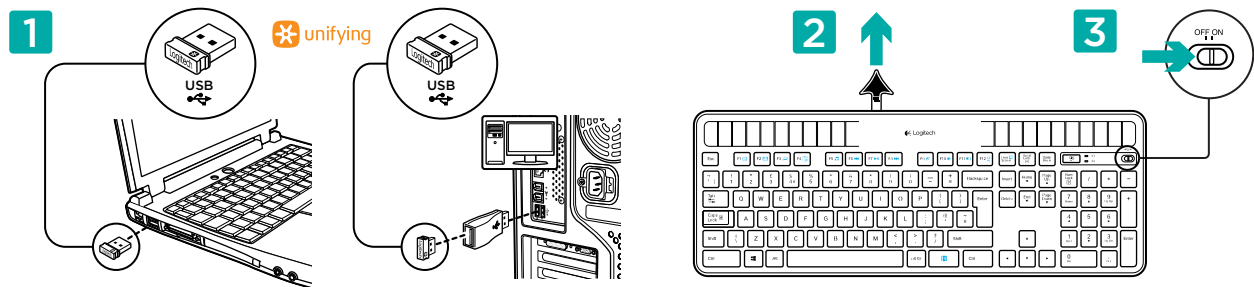
Itens incluídos na embalagem



Wireless Solar Keyboard K750



Configurar o teclado



1. Ligue o receptor Unifying a uma porta USB do computador. Para PCs, utilize a extensão sem fios para minimizar a possibilidade de interferências de radiofrequência (RF).

2. Puxe a etiqueta para activar o teclado.

3. Ligue o teclado.

Qual a quantidade de luz necessária?

O K750 apenas necessita de um nível reduzido de luz para funcionar e armazenar energia. Funciona com luz solar indirecta ou iluminação interior.

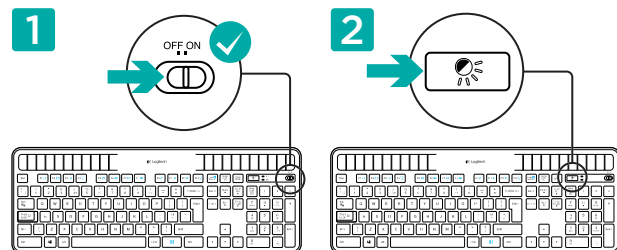
Quando exposto continuamente a iluminação interior reduzida, o K750 mantém energia suficiente para funcionar. Geralmente, os ambientes interiores têm períodos de obscuridade, por essa razão recomenda-se um nível médio de iluminação interior durante a maior parte do dia. O tempo de recarregamento do K750 é muito inferior em ambientes com muita iluminação ou quando o K750 é colocado sob luz solar directa.

O K750 armazena energia automaticamente, mesmo quando desligado. Este energia armazenada permite-lhe utilizar o K750 sem luz durante um período de tempo. Com uma carga completa, o K750 pode funcionar até três meses em total obscuridade antes de ser necessário recarregá-lo.

Verificar o nível adequado de luz

Como posso saber se existe luz suficiente para o K750? Utilize a tecla de atalho de Verificação de luz. O K750 indica-lhe se existe iluminação suficiente.

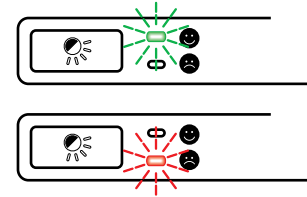
1. Certifique-se de que K750 está ligado.
2. Prima a tecla de atalho de Verificação de luz. O LED de Verificação de luz pisca em verde ou vermelho, ou não emite qualquer luz. Para mais informações, consulte Leitura do LED de verificação de luz.



Leitura do LED de verificação de luz

- O LED de verificação de luz pisca em **verde**. O K750 está a receber luz suficiente e está pronto para utilização.
- O LED de verificação de luz pisca em **vermelho**. O K750 necessita de mais luz para continuar a funcionar a longo prazo.

Nota: Se o LED de Verificação de luz não emitir qualquer luz, consulte Ajuda com a configuração para obter mais informações.



Utilizar a Solar App

Pretende um modo fácil e visual de verificar o nível de luz disponível recebido pelo K750 e manter um registo da energia de reserva do teclado? Faça a transferência e instale a Solar App em www.logitech.com/k750/solarapp

- A Solar App funciona em segundo plano e notifica-o quando ocorrer uma alteração (aumento ou diminuição) na reserva de energia do K750.
- Tente manter o indicador de Verificação de luz a apontar para 100 luz ou superior para ter a certeza de que o K750 mantém energia suficiente.
- Para apresentar a Solar App em primeiro plano, prima a tecla de atalho de Verificação de luz no teclado. A Solar App é apresentada e o indicador de Verificação de luz será imediatamente activado.

Nota: Não está disponível em Windows RT.

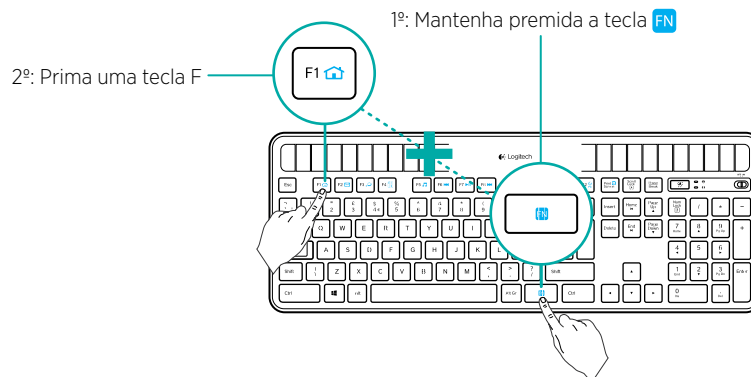


Utilizar as teclas F do teclado

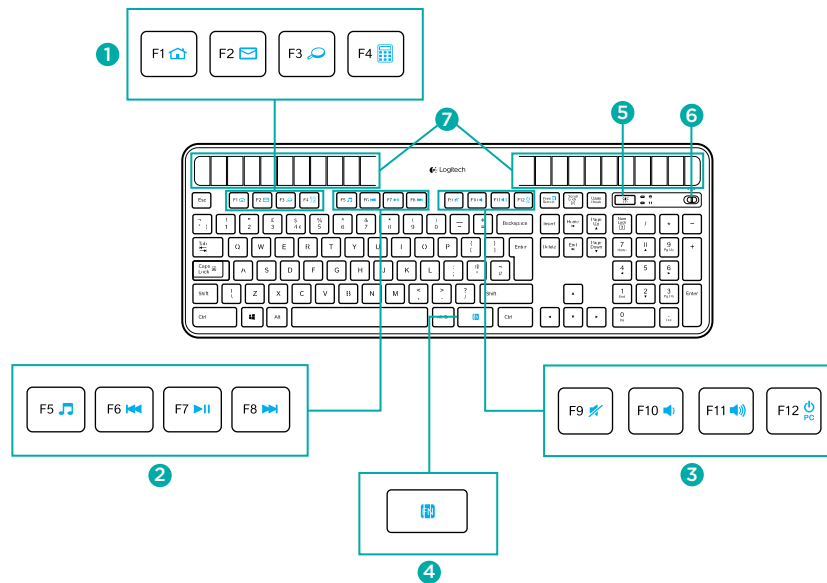
As intuitivas teclas F com funções avançadas permitem-lhe iniciar facilmente as aplicações. Para utilizar as funções avançadas (ícones azuis), primeiro prima sem soltar a tecla **FN**; em seguida, prima a tecla F que pretende utilizar.

Sugestão: Nas definições de software, pode inverter o modo FN, se preferir aceder directamente às funções avançadas sem ter de premir a tecla **FN**.*

* Requer o Software SetPoint™ (disponível para transferência em www.logitech.com/downloads. Não está disponível em Windows RT.)



Funcionalidades do teclado



1. Zona de aplicações

- FN** + F1 Página inicial da Internet
- FN** + F2 Inicia a aplicação de correio electrónico
- FN** + F3 Inicia a procura do Windows*
- FN** + F4 Inicia a calculadora

2. Zona de navegação multimédia

- FN** + F5 Inicia a aplicação multimédia
- FN** + F6 Faixa anterior
- FN** + F7 Reproduzir/pausa
- FN** + F8 Faixa seguinte

3. Zona de volume multimédia

- FN** + F9 Sem som
- FN** + F10 Diminuir volume
- FN** + F11 Aumentar volume
- FN** + F12 Modo de suspensão

4. Tecla **FN**

- 5. Tecla de atalho de verificação de luz
- 6. Interruptor de alimentação do teclado
- 7. Células solares

* One Touch Search se o software SetPoint® estiver instalado. (Não está disponível em Windows RT.)

Ligue. Esqueça. Adicione.

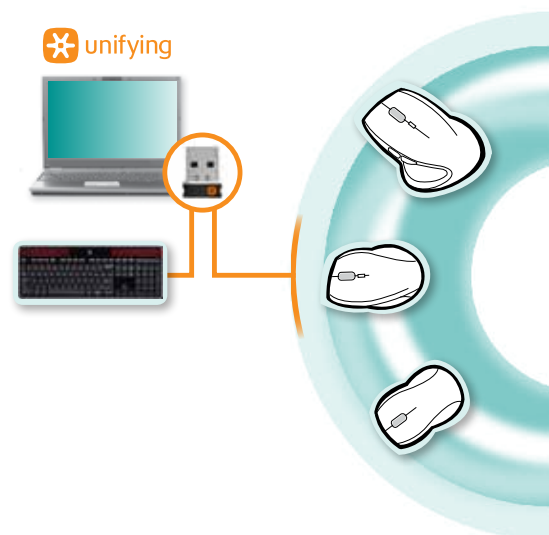
Tem um receptor Logitech® Unifying. Agora adicione um teclado ou rato sem fios compatíveis que utilizem o mesmo receptor.

É fácil. Basta iniciar o software Logitech® Unifying* e seguir as instruções no ecrã.

Para obter mais informações e transferir o software, visite www.logitech.com/unifying

*Aceda a Iniciar / Todos os Programas / Logitech / Unifying / Logitech Unifying Software

Nota: Não está disponível em Windows RT.



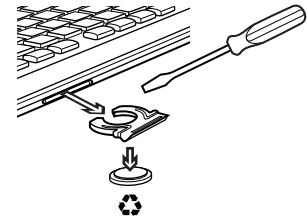
Ajuda com a configuração: o teclado não funciona

- **Verifique o receptor Unifying.** Experimente mudar de portas USB.
- **Aproximar?** Experimente colocar o K750 mais próximo do receptor Unifying ou ligar o receptor Unifying à extensão sem fios, se estiver a utilizar um PC de torre.
- **O K750 está ligado?** Desloque o interruptor Off/On (Ligar/Desligar) do teclado para a posição Off e, em seguida, para a posição On (Ligar).
- **Restabelecer a ligação.** Utilize o software Unifying para repor a ligação entre o K750 e o receptor Unifying. Consulte a secção Unifying neste guia para obter mais informações.
- **Reinicie o computador.**
- **Prima a tecla de atalho de Verificação de luz.** Se o LED de Verificação de luz não emitir qualquer luz, o K750 está sem energia. Para utilizar novamente o K750, aumente significativamente a quantidade de luz sobre o teclado para o nível de um escritório bem iluminado. O recarregamento do K750 poderá demorar um ou dois dias quando exposto a este nível de iluminação, mas demora apenas algumas horas se colocar o K750 sob luz solar directa.
Nota: Sempre que o LED de Verificação de luz piscar em vermelho automaticamente, significa que o K750 está quase sem energia e é necessária mais luz para manter o funcionamento a longo prazo.
- **Transfira e utilize a Solar App.** Este widget oferece-lhe um modo fácil e visual de verificar o nível de luz disponível recebido pelo K750 e manter um registo da energia de reserva do teclado. Faça a transferência da Solar App em www.logitech.com/k750/solarapp (Não está disponível em Windows RT.)

Tratamento do produto no final de vida

Quando decidir parar de utilizar o produto, proceda à sua reciclagem de acordo com as normas locais. Siga as instruções abaixo para retirar a bateria (não substituível pelo utilizador) do teclado e recicle o teclado e a bateria como recomendado nos passos 3 e 4.

1. Utilize uma chave de parafusos para abrir o compartimento da bateria.
2. Retire cuidadosamente a bateria do suporte.
3. Entregue a bateria esgotada no ponto de recolha apropriado para a reciclagem de baterias.
4. Entregue o produto no ponto de recolha apropriado para a reciclagem de equipamento eléctrico e electrónico.



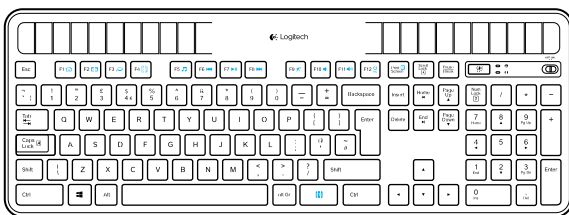
Qual a sua opinião?

Despenda um minuto para nos dar a sua opinião.

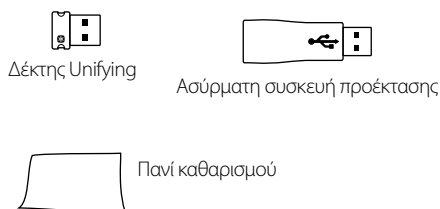
Obrigado por adquirir o nosso produto.

www.logitech.com/ithink

Περιεχόμενα συσκευασίας



Πληκτρολόγιο Wireless Solar Keyboard K750

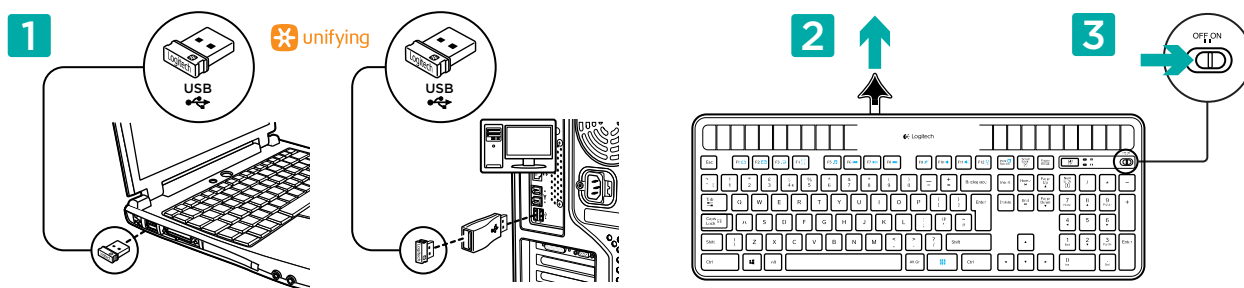


Δέκτης Unifying

Ασύρματη συσκευή προέκτασης

Πανί καθαρισμού

Εγκατάσταση του πληκτρολογίου



1. Συνδέστε το δέκτη Unifying σε μια θύρα USB υπολογιστή. Για πύργους PC, χρησιμοποιήστε την ασύρματη συσκευή προέκτασης για να ελαχιστοποιήσετε την πιθανότητα παρεμβολών ραδιοσυχνότητας (RF).
2. Τραβήξτε την ασφάλεια για να ενεργοποιήσετε το πληκτρολόγιο.
3. Ενεργοποιήστε το πληκτρολόγιο.

Πόσο φως χρειάζεται;

Το K750 απαιτεί μόνο ένα μέτριο επίπεδο φωτός για να λειτουργεί και να αποθηκεύει ενέργεια. Έμμεση ηλιακή ακτινοβολία ή εσωτερικός φωτισμός είναι εντάξει.

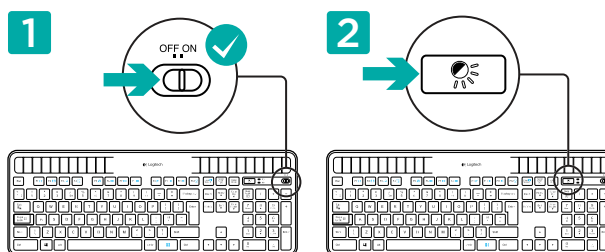
Όταν είναι εκτεθειμένο σε χαμηλό φωτισμό δωματίου σε συνεχή βάση, το K750 έχει αρκετή ενέργεια για χρήση. Επειδή οι περίοδοι σκότους είναι συχνές στα περιβάλλοντα εσωτερικού χώρου, ένα μέτριο επίπεδο φωτισμού δωματίου συνιστάται για ένα μεγάλο μέρος της μέρας. Η περίοδος επαναφόρτισης του K750 είναι πολύ μικρότερη σε περιβάλλοντα με έντονο φωτισμό ή όταν το K750 βρίσκεται σε άμεση ηλιακή ακτινοβολία.

Το K750 αποθηκεύει ενέργεια αυτόματα, ακόμα και όταν είναι απενεργοποιημένο. Αυτή η αποθηκευμένη ενέργεια σας επιτρέπει να χρησιμοποιείτε το K750 χωρίς φως για λίγο. Πλήρως φορτισμένο, το K750 μπορεί να λειτουργεί έως και τρεις μήνες σε πλήρες σκοτάδι έως ότου χρειαστεί να επαναφορτιστεί.

Έλεγχος επάρκειας φωτός

Πώς ξέρετε εάν το φως επαρκεί για το K750; Χρησιμοποιήστε το πλήκτρο συντόμευσης Έλεγχος φωτισμού. Το K750 σας ειδοποιεί εάν λαμβάνει αρκετό φως.

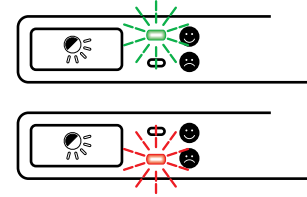
1. Βεβαιωθείτε ότι το K750 είναι ενεργοποιημένο.
2. Πατήστε το πλήκτρο συντόμευσης Έλεγχος φωτισμού. Η ενδεικτική λυχνία Έλεγχος φωτισμού θα αναβοσβήσει είτε με πράσινο είτε με κόκκινο χρώμα ή δεν θα φωτιστεί καθόλου. Για περισσότερες πληροφορίες, ανατρέξτε στην ενότητα Διαβάζοντας την ενδεικτική λυχνία Έλεγχος φωτισμού.



Διαβάζοντας την ενδεικτική λυχνία Έλεγχος φωτισμού

- Η ενδεικτική λυχνία Έλεγχος φωτισμού αναβοσβήνει με **πράσινο** χρώμα. Το K750 λαμβάνει αρκετό φως και είναι έτοιμο για χρήση.
- Η ενδεικτική λυχνία Έλεγχος φωτισμού αναβοσβήνει με **κόκκινο** χρώμα. Το K750 χρειάζεται περισσότερο φως για να συνεχίσει να λειτουργεί μακροπρόθεσμα.

Σημείωση: Εάν η ενδεικτική λυχνία Έλεγχος φωτισμού δεν φωτιστεί καθόλου, ανατρέξτε στην ενότητα Βοήθεια με την εγκατάσταση για περισσότερες πληροφορίες.



Χρήση του Solar App

Θέλετε έναν εύκολο και πιο παραστατικό τρόπο ελέγχου του διαθέσιμου φωτός που πέφτει πάνω στο K750 παρακολουθώντας το απόθεμα ενέργειας του πληκτρολογίου; Πραγματοποιήστε λήψη και εγκαταστήστε το Solar App από τη διεύθυνση www.logitech.com/k750/solarapp

- Το Solar App λειτουργεί στο παρασκήνιο και σας ειδοποιεί όποτε υπάρχει αλλαγή (προς τα πάνω ή προς τα κάτω) στο απόθεμα ενέργειας του K750.
- Προσπαθήστε να κρατάτε τον μετρητή Ελέγχου φωτισμού σε ένδειξη 100 lux ή παραπάνω για να είστε σίγουροι ότι το K750 θα έχει μεγάλο απόθεμα ενέργειας.
- Για να φέρετε το Solar App στο προσκήνιο πατήστε το πλήκτρο συντόμευσης Έλεγχος φωτισμού στο πληκτρολόγιο. Το Solar App θα εμφανιστεί και ο μετρητής Ελέγχου φωτισμού θα ενεργοποιηθεί αυτόματα.

Σημείωση: Δεν είναι διαθέσιμο στα Windows RT.



Μετρητής ελέγχου φωτισμού

Ένδειξη μετρητή ελέγχου φωτισμού

Απόθεμα ενέργειας (ιστορικό)

Απόθεμα ενέργειας (σε πραγματικό χρόνο)

Ένδειξη αποθέματος ενέργειας (σε πραγματικό χρόνο)

Ειδοποιήσεις κατάστασης για το απόθεμα ενέργειας

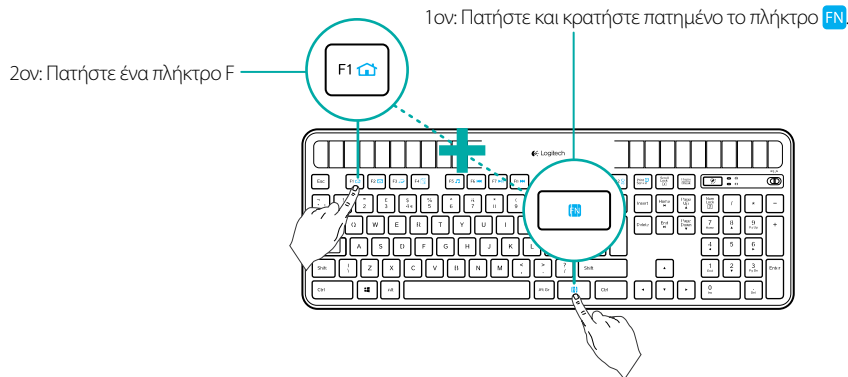
Κάντε κλικ για οδηγίες σχετικά με τη διαχείριση αποθέματος ενέργειας

Χρήση του πλήκτρου F του πληκτρολογίου

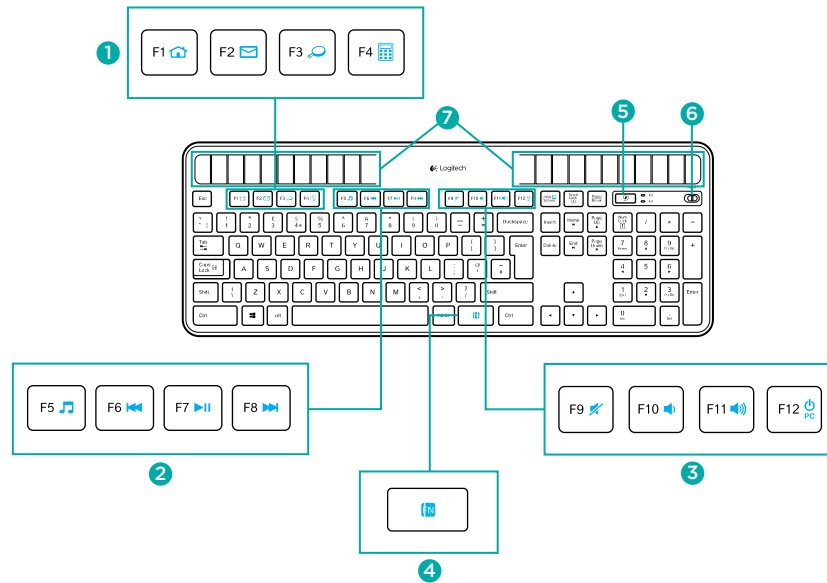
Τα φιλικά προς το χρήστη ενισχυμένα πλήκτρα F σας δίνουν τη δυνατότητα να εκκινείτε εύκολα εφαρμογές. Για να χρησιμοποιήσετε τις ενισχυμένες λειτουργίες (μπλε εικονίδια), πατήστε και κρατήστε πατημένο το πλήκτρο **FN** και, στη συνέχεια, πατήστε το πλήκτρο F που θέλετε να χρησιμοποιήσετε.

Συμβουλή: Στις ρυθμίσεις του λογισμικού, μπορείτε να αντιστρέψετε τη λειτουργία FN εάν προτιμάτε να έχετε απευθείας πρόσβαση στις ενισχυμένες λειτουργίες χωρίς να χρειαστεί να πατήσετε το πλήκτρο **FN**.*

*Απαιτείται λογισμικό SetPoint™ (Διατίθεται για λήψη στη διεύθυνση www.logitech.com/downloads. Δεν είναι διαθέσιμο στα Windows RT.)



Δυνατότητες πληκτρολογίου



1. Ζώνη εφαρμογών

- FN** + F1 Αρχική σελίδα στο Internet
- FN** + F2 Εκκίνηση εφαρμογής e-mail
- FN** + F3 Εκκίνηση αναζήτησης Windows*
- FN** + F4 Εκκίνηση αριθμομηχανής

2. Ζώνη πλοήγησης πολυμέσων

- FN** + F5 Εκκίνηση εφαρμογής πολυμέσων
- FN** + F6 Προηγούμενο κομμάτι
- FN** + F7 Αναπαραγωγή/Παύση
- FN** + F8 Επόμενο κομμάτι

3. Ζώνη έντασης πολυμέσων

- FN** + F9 Σίγαση
- FN** + F10 Μείωση έντασης
- FN** + F11 Αύξηση έντασης
- FN** + F12 Κατάσταση αναστολής λειτουργίας

4. Πλήκτρο **FN**

- 5. Πλήκτρο συντόμευσης Έλεγχος φωτισμού
- 6. Διακόπτης λειτουργίας πληκτρολογίου
- 7. Ηλιακές κυψέλες

* Αναζήτηση με το πάτημα ενός πλήκτρου, εάν είναι εγκατεστημένο το λογισμικό SetSpoint®. (Δεν είναι διαθέσιμο στα Windows RT.)

Συνδέστε τον. Ξεχάστε τον. Προσθέστε συσκευές.

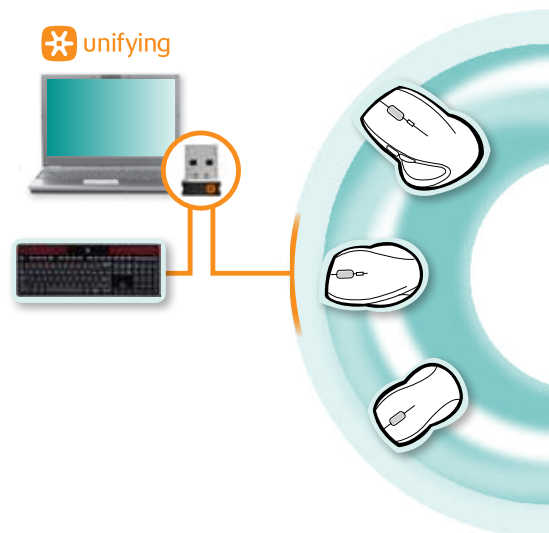
Έχετε έναν δέκτη Unifying της Logitech®. Τώρα προσθέστε ένα συμβατό ασύρματο πληκτρολόγιο ή ποντίκι που χρησιμοποιεί τον ίδιο δέκτη.

Είναι εύκολο. Απλώς ξεκινήστε το λογισμικό* Unifying της Logitech® και ακολουθήστε την οδηγίες που εμφανίζονται στην οθόνη.

Για περισσότερες πληροφορίες και για να πραγματοποιήσετε λήψη του λογισμικού, επισκεφθείτε τη διεύθυνση www.logitech.com/unifying

*Μεταβείτε στο στοιχείο Έναρξη / Όλα τα προγράμματα / Logitech / Unifying / Logitech Unifying Software

Σημείωση: Δεν είναι διαθέσιμο στα Windows RT.



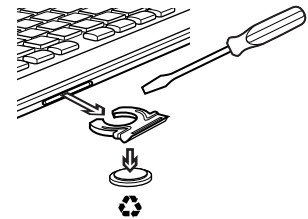
Βοήθεια με την εγκατάσταση: το πληκτρολόγιο δεν λειτουργεί

- **Ελέγξτε το δέκτη Unifying.** Επίσης, δοκιμάστε να αλλάξετε θύρα USB.
- **Μετακίνηση σε πλησιέστερο σημείο;** Δοκιμάστε να μετακινήσετε το K750 ώστε να είναι πιο κοντά στο δέκτη Unifying ή συνδέστε την ασύρματη συσκευή προέκτασης στον δέκτη Unifying εάν χρησιμοποιείτε πύργο PC.
- **Είναι ενεργοποιημένο το K750;** Σύρτε το διακόπτη Off/On του πληκτρολογίου στη θέση Off και μετά στη θέση On.
- **Ενεργοποιήστε ξανά τη σύνδεση.** Χρησιμοποιήστε το λογισμικό Unifying για επαναφορά της σύνδεσης μεταξύ του K750 και του δέκτη Unifying. Ανατρέξτε στην ενότητα Unifying αυτού του οδηγού για περισσότερες πληροφορίες.
- **Πραγματοποιήστε επανεκκίνηση του υπολογιστή.**
- **Πατήστε το πλήκτρο συντόμευσης Έλεγχος φωτισμού.** Εάν η ενδεικτική λυχνία Έλεγχος φωτισμού δεν παράγει φως, το K750 δεν έχει απόθεμα ενέργειας. Για να χρησιμοποιήσετε το K750 ξανά, αυξήστε σημαντικά την ποσότητα φωτός πάνω από το πληκτρολόγιο στο επίπεδο ενός καλά φωταγωγημένου γραφείου. Ενδέχεται να χρειαστούν μια δυο μέρες για την επαναφόρτιση του K750 όταν είναι εκτεθειμένο σε αυτό το αυξημένο επίπεδο φωτισμού, αλλά μόνο μερικές ώρες εάν το K750 βρίσκεται σε άμεση ηλιακή ακτινοβολία.
Σημείωση: Οποιαδήποτε στιγμή η ενδεικτική λυχνία Έλεγχος φωτισμού αναβοσβήσει με κόκκινο χρώμα αυτόματα, το απόθεμα ενέργειας του K750 έχει σχεδόν τελειώσει και χρειάζεται περισσότερο φως για να συνεχίσει η λειτουργία του πληκτρολογίου μακροπρόθεσμα.
- **Πραγματοποιήστε λήψη και χρησιμοποιήστε το Solar App.** Αυτό το εύχρηστο widget σας προσφέρει έναν εύκολο και πιο παραστατικό τρόπο ελέγχου του διαθέσιμου φωτός που χτυπάει το K750 παρακολουθώντας το απόθεμα ενέργειας του πληκτρολογίου. Πραγματοποιήστε λήψη του Solar App από τη διεύθυνση www.logitech.com/k750/solarapp (Δεν είναι διαθέσιμο στα Windows RT).

Χειρισμός του προϊόντος μετά το τέλος του κύκλου ζωής του

Όταν έχετε πάρει την απόφαση να σταματήσετε τη χρήση του προϊόντος, ανακυκλώστε το σύμφωνα με την τοπική νομοθεσία. Ακολουθήστε τις οδηγίες παρακάτω για να αφαιρέσετε την μπαταρία (δεν πρέπει να αντικαθίσταται από το χρήστη) από το πληκτρολόγιο και στη συνέχεια ανακυκλώστε το πληκτρολόγιο και τη μπαταρία όπως συνιστάται στα βήματα 3 και 4.

1. Χρησιμοποιήστε ένα κατσαβίδι για να ανοίξετε τη θήκη μπαταριών.
2. Προσεχτικά αφαιρέστε την μπαταρία από τη θήκη.
3. Παραδώστε την άδεια μπαταρία στο κατάλληλο σημείο συλλογής για την ανακύκλωση μπαταριών.
4. Παραδώστε το προϊόν στο κατάλληλο σημείο συλλογής για την ανακύκλωση ηλεκτρικού και ηλεκτρονικού εξοπλισμού.



Ποια είναι η γνώμη σας;

Αφιερώστε λίγο χρόνο για να μας πείτε.

Σας ευχαριστούμε για την αγορά του προϊόντος μας.

www.logitech.com/ithink



www.logitech.com



www.logitech.com/support

België/Belgique	Dutch: +32-(0)2 200 64 44; French: +32-(0)2 200 64 40	South Africa	0800 981 089
Česká Republika	+420 239 000 335	Suomi	+358-(0)9 725 191 08
Danmark	+45-38 32 31 20	Sverige	+46-(0)8-501 632 83
Deutschland	+49-(0)69-51 709 427	Türkiye	00800 44 882 5862
España	+34-91-275 45 88	United Arab Emirates	8000 441-4294
France	+33-(0)1-57 32 32 71	United Kingdom	+44-(0)203-024-81 59
Ireland	+353-(0)1 524 50 80	European, Mid. East., & African Hq. Morges, Switzerland	English: +41-(0)22 761 40 25 Fax: +41-(0)21 863 54 02
Italia	+39-02-91 48 30 31	Eastern Europe	English: 41-(0)22 761 40 25
Magyarország	+36 (1) 777-4853	Argentina	+0800 555 3284
Nederland	+31-(0)-20-200 84 33	Brasil	+0800 891 4173
Norge	+47-(0)24 159 579	Canada	+1-866-934-5644
Österreich	+43-(0)1 206 091 026	Chile	+1230 020 5484
Polska	00800 441 17 19	Colombia	01-800-913-6668
Portugal	+351-21-415 90 16	Latin America	+1 800-578-9619
Россия	+7(495) 641 34 60	Mexico	01.800.800.4500
Schweiz/Suisse	D +41-(0)22 761 40 12	United States	+1 646-454-3200
Svizzera	F +41-(0)22 761 40 16		
	I +41-(0)22 761 40 20		
	E +41-(0)22 761 40 25		

© 2012 Logitech, Inc. All rights reserved. Logitech, the Logitech logo, and other Logitech marks are owned by Logitech and may be registered. Microsoft, Windows Vista, Windows, and the Windows logo are trademarks of the Microsoft group of companies. Android is a trademark of Google Inc. The Bluetooth® word mark and logos are owned by the Bluetooth SIG, Inc. and any use of such marks by Logitech is under license. All other trademarks are the property of their respective owners.

621-000106.002