



型番 : M950t

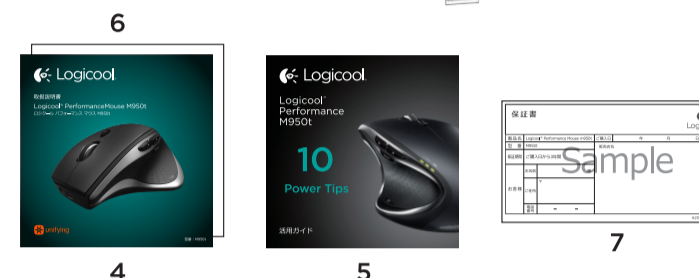
# Thank you! Merci! Obrigado! ¡Gracias!

ロジクール パフォーマンス マウス M950t をご購入いただきありがとうございます。  
このクイックスタートガイドではマウスの使用方法を簡単にご説明いたします。  
読み終わった後は、大切に保管してください。  
ロジクール製品のさらなる情報は、弊社ホームページをご覧ください。  
<http://www.logicool.co.jp>

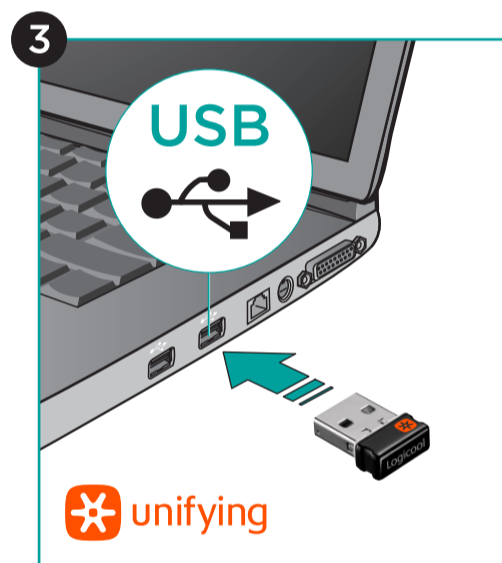
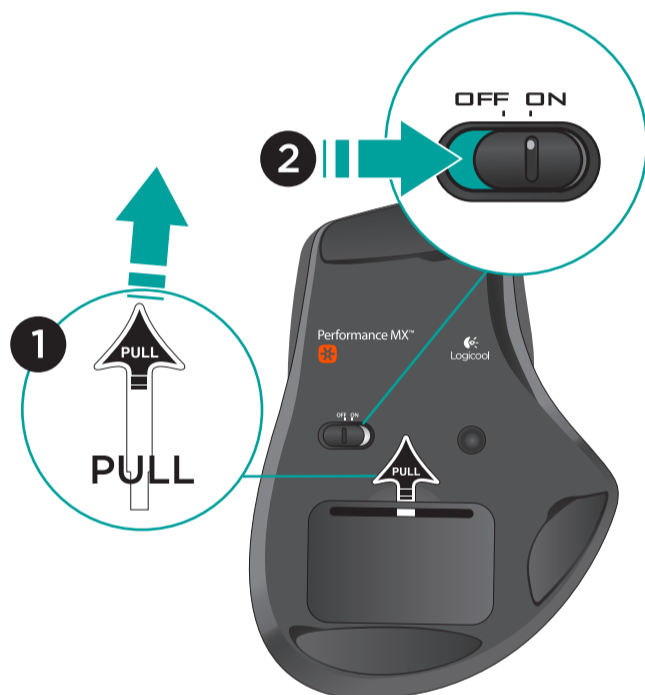
ご意見をお聞かせ下さい  
ロジクール製品についてのアンケートにご協力ください。  
今後の製品開発のため活用させていただきます。  
<http://www.logicool.co.jp/ithink>

パッケージ内容

1. マウス本体
2. Unifying(ユニファイング)レシーバー
3. Micro-USB充電ケーブル
4. 取扱説明書(本書)
5. 活用ガイド
6. 保証規定
7. 保証書



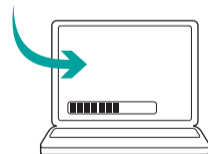
# 1



Mac OS Xでご使用の場合の注意  
Mac OSでご使用の場合、Unifyingレシーバーを接続した際、キーボード設定アシスタント画面が表示される場合があります。その場合はその画面を閉じて、マウスの接続を継続してください。Unifyingレシーバーは、一つのレシーバーで複数のデバイスの接続を可能にします。接続可能なデバイスにはキーボードも含まれますので、OSのバージョンによってはこのような画面が現れることがあります。

# 2

[www.logicool.co.jp/downloads](http://www.logicool.co.jp/downloads)



マウスソフトウェアのインストール

追加のマウス機能および設定には、ロジクールのサイトより、最新のソフトウェアをダウンロードし、インストールしてください。  
[www.logicool.co.jp/downloads](http://www.logicool.co.jp/downloads)

# 3



マウスを充電するには、同梱の充電ケーブルをパソコンのUSBポートに接続してください。マウスの充電が必要になると、マウスのステータスインジケータが赤く点滅します。



### トラブルシューティング

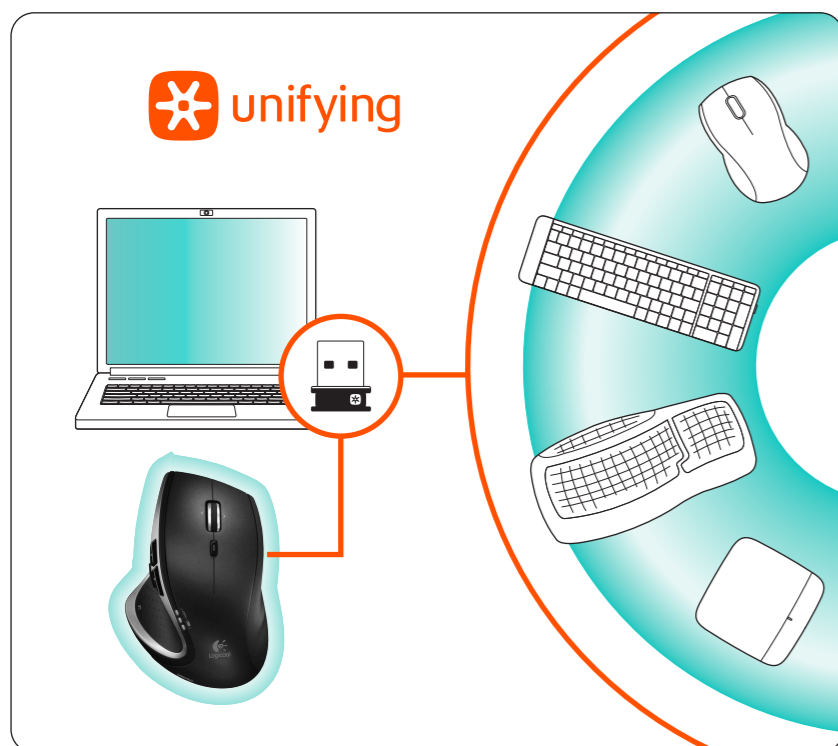
カーソルが全く動かない場合、下記のことをお試しください。

1. マウスの電源がONになっていることを確認してください。
2. 電池が正しく装着されているか確認してください。電池の残量が充分か確認してください。電源を一度切り、再度ONにしてください。このとき、マウス表面のLEDがグリーンに点灯すれば、電池残量は充分です。LEDが赤く点滅した場合は、マウスの充電が必要なので、速やかに充電を行ってください。
3. Unifyingレシーバーを別のUSBポートで試してください。
4. マウスとUnifyingレシーバーの無線接続を、ロジクール Unifying ソフトウェアを使用して再接続を試してください。

カーソルの動きが不安定になったり、ボタンのクリックが認識されにくくなった場合、下記のことをお試しください。

1. マウスを使用している机等の表面によっては反応が悪くなる場合があります。マウスパッドを使用するか、別の素材の表面でお使いください。
2. マウスとレシーバーの間に金属製の障害物がある場合は、それを取り除いてください。
3. UnifyingレシーバーがUSBハブに接続されている場合は、パソコン本体のUSBポートを試してください。
4. Unifyingレシーバーを、よりマウスに近い場所にあるUSBポートに接続して試してください。

万が一上記の全ての項目を試しても状況が改善されない場合は、株式会社ロジクールのカスタマーリレーションセンターまで、電話、メール、ファックス等にてご連絡ください。  
[www.logicool.co.jp/support](http://www.logicool.co.jp/support)



### Unifyingソフトウェアの起動方法

マウスソフトウェアをインストールすると、自動的にUnifyingソフトウェアもインストールされます。

#### Windowsの場合

スタート > すべてのプログラム > Logicool > Unifying > ロジクール Unifying ソフトウェア

#### Mac OSの場合

移動 > ユーティリティ > ロジクール Unifying ソフトウェア

Unifyingレシーバーに関するより詳細な情報は弊社ホームページをご覧ください。  
[www.logicool.co.jp](http://www.logicool.co.jp)



[www.logicool.co.jp](http://www.logicool.co.jp)

### 製品サポート

ロジクールのホームページでは、ユーザー登録や製品の最新情報、製品のアップデートファイル、最新のトラブルシューティング等を提供していますので、ぜひご利用ください。  
<http://www.logicool.co.jp>

### カスタマーリレーションセンター

お買い上げの製品で何らかの不具合が発生したり、修理が必要な場合は、株式会社ロジクールのカスタマーリレーションセンターまで、電話やメールでご連絡ください。その際、前もって次のような情報を確認しておいていただけますと迅速に対応しやすくなりますので、ご理解とご協力のほどよろしくお願いいたします。

- ・ 製品の保証書
- ・ パソコン本体のメーカー名とモデル名、他に使用している周辺機器など
- ・ Windows、Macのバージョンや、使用しているソフトウェアのバージョン
- ・ 障害内容

### 株式会社ロジクール カスタマーリレーションセンター

☎ Tel:050-3786-2085

※電話受付時間 月曜～金曜 AM9:00～PM7:00 (祝祭日を除く)

※メールサポート <http://www.logicool.co.jp/contact>