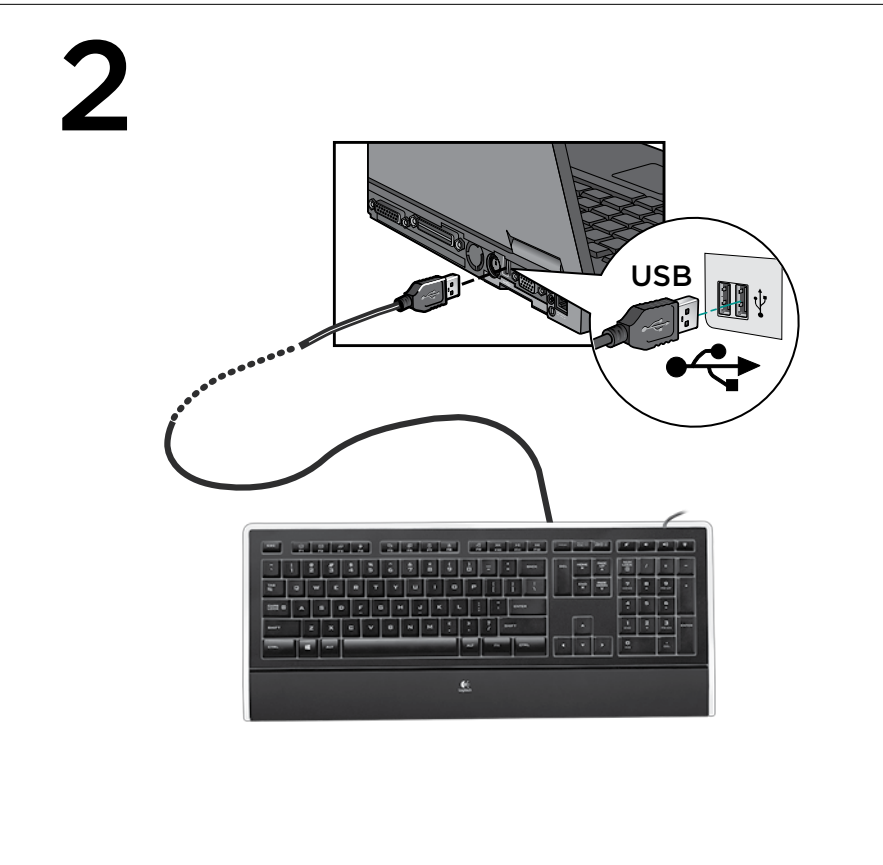
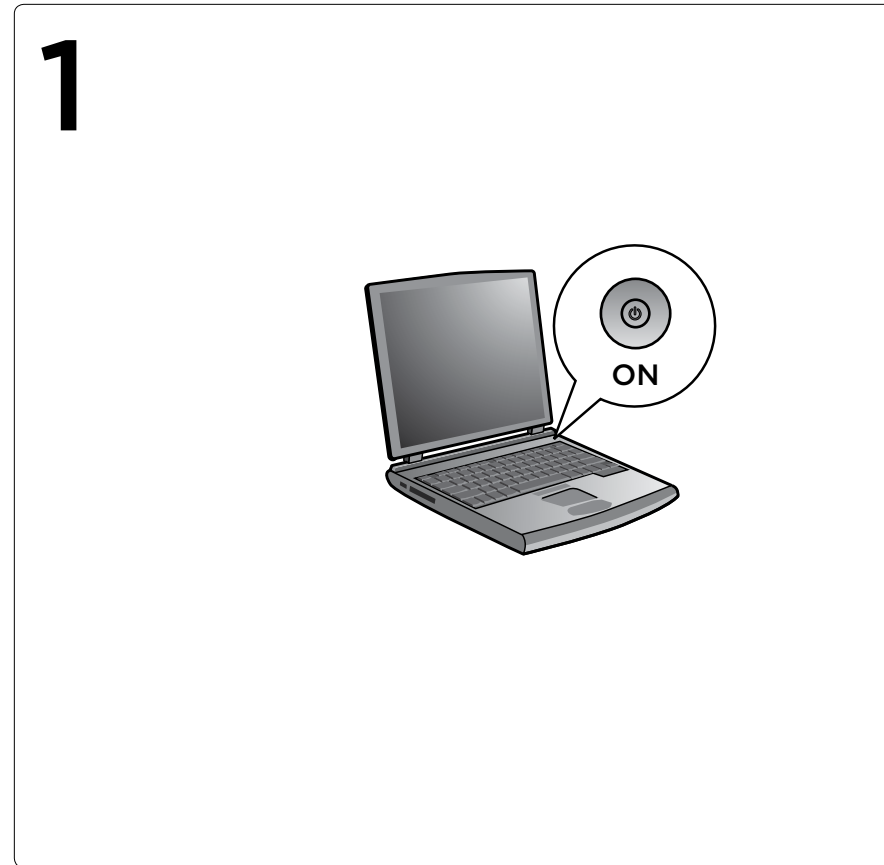




# Logitech® Illuminated Keyboard K740 Setup Guide



### Deutsch

Herzlichen Glückwunsch! Die Tastatur ist jetzt einsatzbereit.

### Français

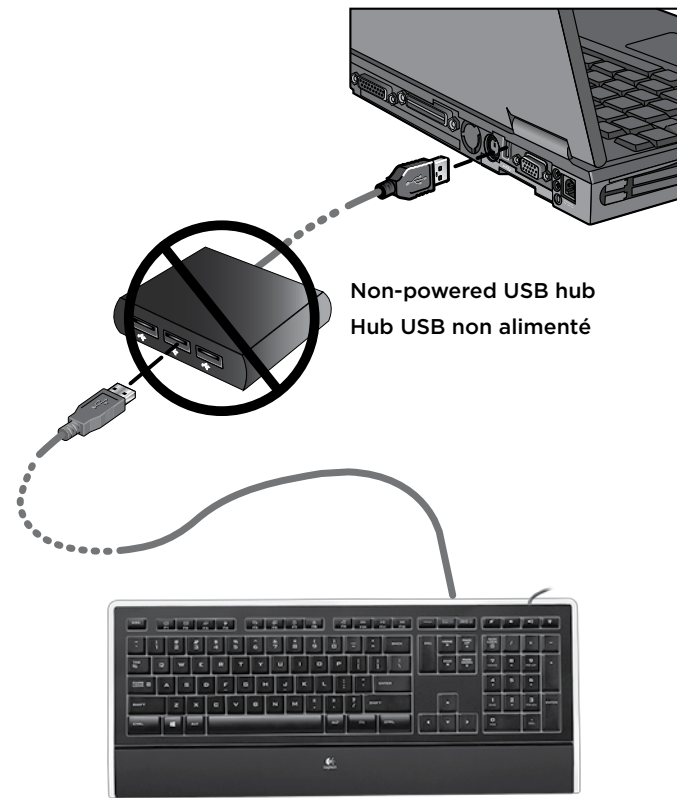
Félicitations! Vous pouvez à présent utiliser le clavier.

### Italiano

Congratulazioni. È ora possibile utilizzare la tastiera.

### Nederlands

Gefeliciteerd! Uw toetsenbord is nu gebruiksklaar.



Non-powered USB hub  
Hub USB non alimenté

### Deutsch

#### Fehlerbehebung

- Schließen Sie das USB-Kabel an einer anderen USB-Schnittstelle an.
- Aufgrund der höheren Leistungsaufnahme der Beleuchtung funktioniert diese Tastatur nur, wenn sie direkt an einer USB-Schnittstelle des Computers oder einer mit eigener Stromversorgung angeschlossen ist.
- Installieren Sie die Logitech Software, um erweiterte Funktionen zu aktivieren. Die neueste Software finden Sie unter [www.logitech.com/support/k740](http://www.logitech.com/support/k740).

### Français

#### Dépannage

- Branchez le câble USB sur le port USB de l'ordinateur.
- En raison du rétroéclairage, ce clavier USB consomme beaucoup d'énergie. Pour fonctionner correctement, il doit être branché directement à l'ordinateur ou sur un hub USB alimenté.
- Pour activer les fonctions améliorées, installez le logiciel Logitech. Pour obtenir la version la plus récente du logiciel, rendez-vous sur [www.logitech.com/support/k740](http://www.logitech.com/support/k740).

### Italiano

#### Risoluzione dei problemi

- Collegare il cavo USB a una porta USB diversa del computer.
- In seguito alla funzione di retroilluminazione, la tastiera è un dispositivo USB ad alta potenza in grado di funzionare solo se collegato direttamente al computer o a un hub USB.
- Per attivare le funzionalità avanzate, installare il software Logitech. Per scaricare la versione più aggiornata del software, visitare il sito Web [www.logitech.com/support/k740](http://www.logitech.com/support/k740).

### Nederlands

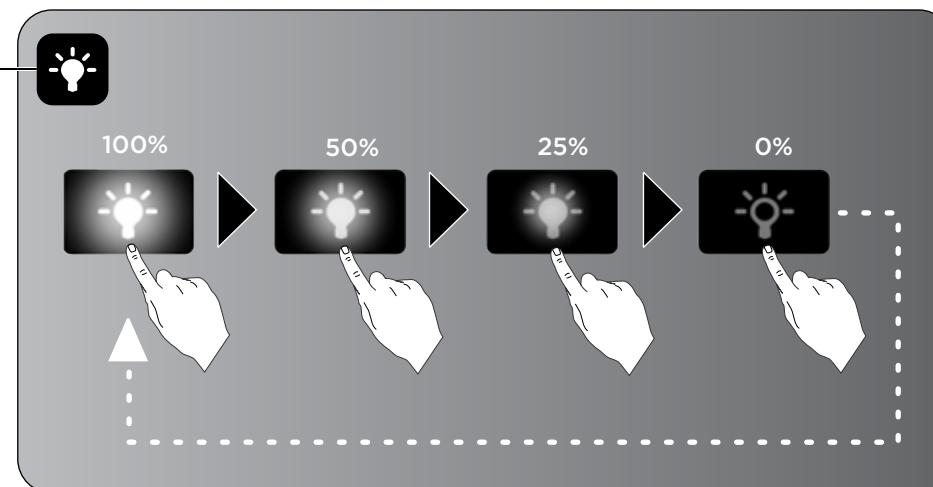
#### Problemen oplossen

- Sluit de USB-kabel op een andere USB-poort van de computer aan.
- Vanwege de verlichtingsfunctie is dit toetsenbord een krachtig USB-apparaat dat alleen werkt als u het rechtstreeks op de computer of een aangedreven USB-hub aansluit.
- Installeer de Logitech-software om geavanceerde functies in te schakelen. Ga naar [www.logitech.com/support/k740](http://www.logitech.com/support/k740) voor de nieuwste software.

### [www.logitech.com/support/k740](http://www.logitech.com/support/k740)



België/Belgique	Dutch: +32-(0)2 200 64 44; French: +32-(0)2 200 64 40	South Africa	0800 981 089
Česká Republika	+420 239 000 335	Suomi	+358-(0)9 725 191 08
Danmark	+45-38 32 31 20	Sverige	+46-(0)8-501 632 83
Deutschland	+49-(0)69-51 709 427	Türkiye	00800 44 882 5862
España	+34-91-275 45 88	United Arab Emirates	8000 441-4294
France	+33-(0)1-57 32 32 71	United Kingdom	+44-(0)203-024-81 59
Ireland	+353-(0)1 524 50 80	European, Mid. East., & African Hq.	English: +41-(0)22 761 40 25 Fax: +41-(0)21 863 54 02
Italia	+39-02-91 48 30 31	Morges, Switzerland	
Magyarország	+36 (1) 777-4853	Eastern Europe	English: 41-(0)22 761 40 25
Nederland	+31-(0)-20-200 84 33	Argentina	+0800 555 3284
Norge	+47-(0)24 159 579	Brasil	+0800 891 4173
Österreich	+43-(0)1 206 091 026	Canada	+1-866-934-5644
Polska	00800 44117 19	Chile	+1230 020 5484
Portugal	+351-21-415 90 16	Colombia	01-800-913-6668
Россия	+7(495) 641 34 60	Latin America	+1 800-578-9619
Schweiz/Suisse	D +41-(0)22 761 40 12	Mexico	01.800.800.4500
Svizzera	F +41-(0)22 761 40 16 I +41-(0)22 761 40 20 E +41-(0)22 761 40 25	United States	+1 646-454-3200



### Deutsch

**Regeln der Intensität der Beleuchtung:** Sie können die Intensität der Beleuchtung in vier Stufen regeln. Jedes Betätigen der Beleuchtungstaste erhöht die Intensität um eine Stufe.

### Français

**Commande de rétroéclairage.** Vous disposez de quatre niveaux d'intensité pour le rétroéclairage. L'intensité augmente d'un niveau chaque fois que vous appuyez sur la commande de rétroéclairage.

### Italiano

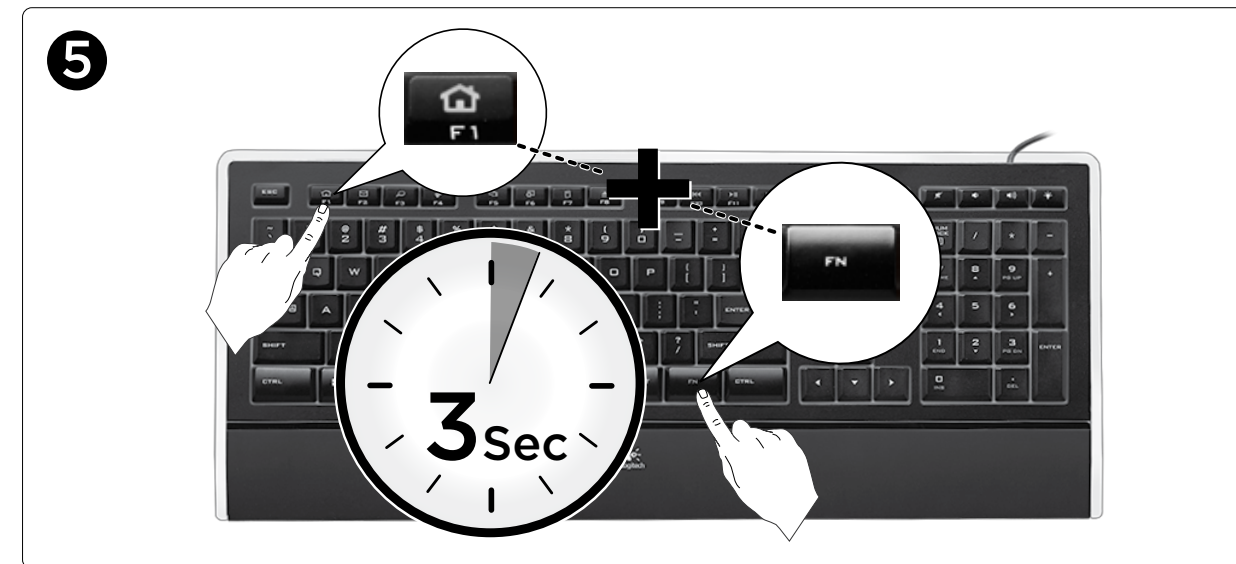
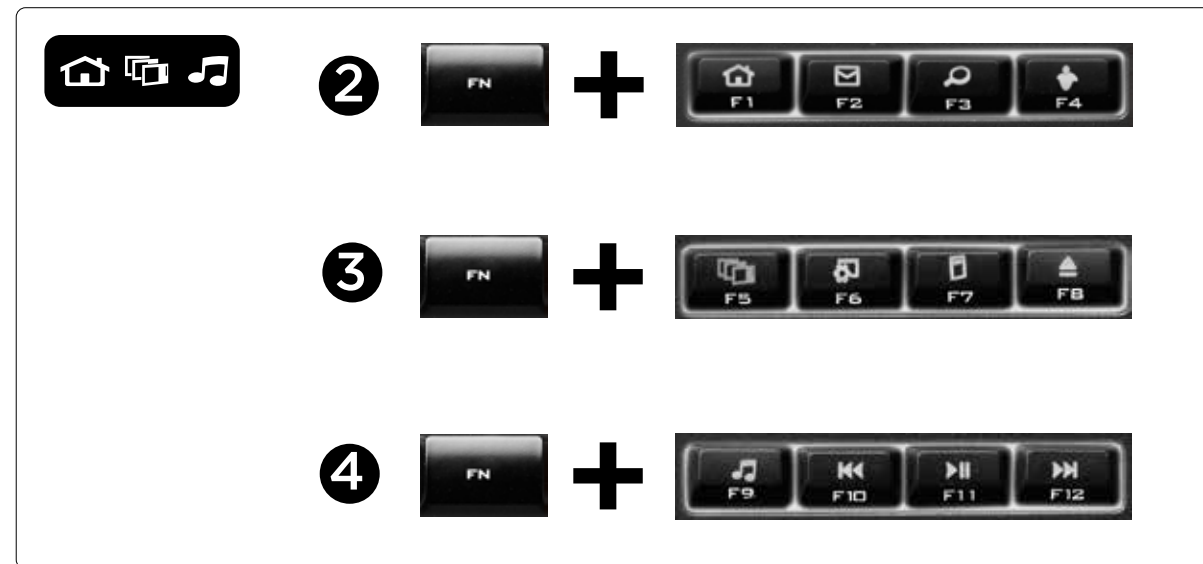
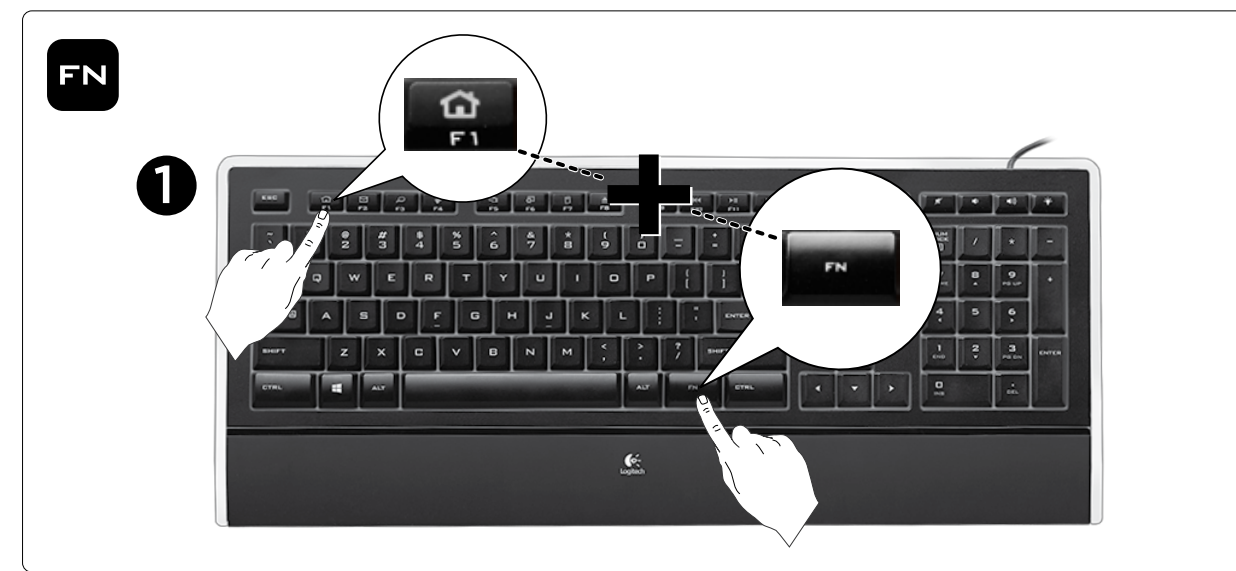
**Controllo dell'intensità della retroilluminazione.** Quattro gradi di intensità della luce consentono di scegliere l'intensità di retroilluminazione più adatta. Ogni pressione del tasto di controllo della retroilluminazione fornisce un'intensità diversa.

### Nederlands

**Verlichtingsbeheer.** U kunt uit vier verlichtingsinstellingen kiezen voor de juiste mate van verlichting. Met elke druk op de verlichtingsknop kiest u een andere instelling.



[www.logitech.com](http://www.logitech.com)



## Deutsch

### 1. F-Tasten

Über die erweiterten F-Tasten können Sie Anwendungen starten oder die Musikwiedergabe steuern.

Drücken Sie zum Aktivieren der erweiterten Funktion einer F-Taste (orangefarbene Symbole) gleichzeitig die FN- und die entsprechende F-Taste.

**Tipp** Sie können den FN-Modus in der Software umkehren, wenn Sie direkt auf die erweiterten Funktionen zugreifen möchten, ohne die FN-Taste drücken zu müssen.

### 2. Internet

Starten von Web-Anwendungen:

**FN+F1** Startet den Standard-Web-Browser

**FN+F2** Startet die Standard-E-Mail-Anwendung

**FN+F3** Startet die Suchmaschine\*

**FN+F4** Startet Instant Messaging- oder E-Mail-Programm\*

### 3. Praktische Zone

Direkter Zugriff auf praktische Funktionen:

**FN+F5** Wechselt zwischen Anwendungen\*

**FN+F6** Öffnet Gadgets oder Einstellungen\*

**FN+F7** Ruft den Rechner auf

**FN+F8** Wirft die CD aus

### 4. Multimedia-Zone

Einfaches Steuern der Wiedergabe von Musik und Video:

**FN+F9** Startet die Standard-Multimediaanwendung

**FN+F10** Vorheriger Titel

**FN+F11** Wiedergabe/Pause

**FN+F12** Nächster Titel

### 5. Software-Einstellungen

In der Software können Sie die Funktionen der erweiterten F-Tasten (F1 bis F8) ändern.

Halten Sie die FN- und die gewünschte F-Taste gleichzeitig drei Sekunden lang gedrückt, um die Software-Einstellungen aufzurufen.

\* Erfordert Logitech SetPoint™ (als Download erhältlich unter [www.logitech.com/support/k740](http://www.logitech.com/support/k740)).

Funktionen variieren je nach Windows-Betriebssystem.

## Français

### 1. Touches de fonction

Des touches de fonction conviviales vous permettent de lancer des applications et de contrôler facilement la musique que vous écoutez.

Pour profiter des fonctions avancées (icônes orange), appuyez simultanément sur la touche FN et la touche F de votre choix.

**Conseil** Pour accéder aux fonctions avancées sans avoir à appuyer sur la touche FN, vous pouvez inverser le mode FN dans les paramètres du logiciel.

### 2. Zone Internet

Démarrage instantané de vos applications Web:

**FN+F1** Lance le navigateur Web par défaut

**FN+F2** Lance l'application de courrier électronique par défaut

**FN+F3** Lance le moteur de recherche\*

**FN+F4** Lance la messagerie instantanée ou électronique\*

### 3. Fonctions pratiques

Accédez directement aux fonctions pratiques suivantes:

**FN+F5** Passe d'une application à l'autre\*

**FN+F6** Gadgets ou paramètres\*

**FN+F7** Affiche la calculatrice à l'écran

**FN+F8** Ejecte le CD

### 4. Zone multimédia

Contrôlez la lecture audio ou vidéo en toute simplicité:

**FN+F9** Lance l'application multimédia par défaut

**FN+F10** Piste précédente

**FN+F11** Lecture / Pause

**FN+F12** Piste suivante

### 5. Paramètres du logiciel

Les paramètres du logiciel permettent de réaffecter facilement une touche de fonction (F1 à F8) à une nouvelle fonction. Pour cela, maintenez enfoncées pendant trois secondes la touche FN et la touche de fonction à réaffecter.

\* Requiert le logiciel SetPoint™ (téléchargeable à partir du site [www.logitech.com/support/k740](http://www.logitech.com/support/k740)).

La fonction peut varier en fonction de la version de Windows.

## Italiano

### 1. Tasti F

I tasti funzione facili da utilizzare consentono di avviare con facilità applicazioni o controllare i brani musicali.

Per utilizzare le funzioni avanzate (icone arancione), premere contemporaneamente il tasto FN e il tasto funzione desiderato.

**Suggerimento** Se si preferisce accedere direttamente alle funzioni avanzate senza premere il tasto FN, è possibile invertire il funzionamento del tasto FN tramite le impostazioni software.

### 2. Area Internet

Avvio immediato delle applicazioni Web:

**FN+F1** Avvia il browser Web predefinito

**FN+F2** Avvia l'applicazione di posta elettronica predefinita

**FN+F3** Avvia il motore di ricerca\*

**FN+F4** Avvia l'applicazione di messaggistica istantanea o di posta elettronica\*

### 3. Area praticità

Accesso diretto a funzioni utili quali:

**FN+F5** Passa da un'applicazione all'altra\*

**FN+F6** Gadget o impostazioni\*

**FN+F7** Visualizza la calcolatrice sullo schermo

**FN+F8** Espelle i CD

### 4. Area multimediale

Facile controllo della riproduzione musicale e multimediale:

**FN+F9** Avvia l'applicazione multimediale predefinita

**FN+F10** Brano precedente

**FN+F11** Riproduci/Pausa

**FN+F12** Brano successivo

### 5. Impostazioni software

Tramite le impostazioni software, è possibile riassegnare con facilità un tasto funzione avanzato (F1 - F8) a un'altra funzionalità. Tenere premuto contemporaneamente per tre secondi il tasto FN e il tasto funzione desiderato da riassegnare per avviare le impostazioni software.

\*Richiede l'installazione del software SetPoint™ (scaricabile all'indirizzo [www.logitech.com/support/k740](http://www.logitech.com/support/k740)). Le funzionalità possono variare a seconda del sistema operativo Windows.

## Nederlands

### 1. F-toetsen

Met behulp van gebruiksvriendelijke, uitgebreide F-toetsen kunt u gemakkelijk toepassingen starten of uw muziek bedienen.

Druk gelijktijdig op de FN-toets en de gewenste F-toets als u de uitgebreide functies (oranje pictogrammen) wilt gebruiken.

**Tip** In de software-instellingen kunt u de FN-modus omkeren als u de uitgebreide functies wilt oproepen zonder op de FN-toets te drukken.

### 2. Internetzone

Start uw webtoepassingen onmiddellijk:

**FN+F1** opent de standaardwebbrowser

**FN+F2** opent de standaard e-mailtoepassing

**FN+F3** hiermee wordt de zoekmachine gestart\*

**FN+F4** hiermee wordt een IM- of mailtoepassing gestart\*

### 3. Gemakszone

Directe toegang tot handige functies:

**FN+F5** hiermee wordt tussen toepassingen geschakeld\*

**FN+F6** gadgets of instellingen\*

**FN+F7** geeft rekenmachine weer op het scherm

**FN+F8** werpt cd uit

### 4. Mediazone

Speel uw muziek of video moeiteloos af:

**FN+F9** opent de standaard mediatoepassing

**FN+F10** vorige track

**FN+F11** afspelen/pauzeren

**FN+F12** volgende track

### 5. Software-instellingen

Via de software-instellingen kunt u een uitgebreide F-toets (F1 tot en met F8) gemakkelijk aan een andere functie toewijzen. Houd de FN-toets en de gewenste F-toets gelijktijdig drie seconden ingedrukt om de software-instellingen op te roepen.

\* Vereist SetPoint™-software (te downloaden via [www.logitech.com/support/k740](http://www.logitech.com/support/k740)). Functies kunnen variëren afhankelijk van Windows-besturingssysteem.