



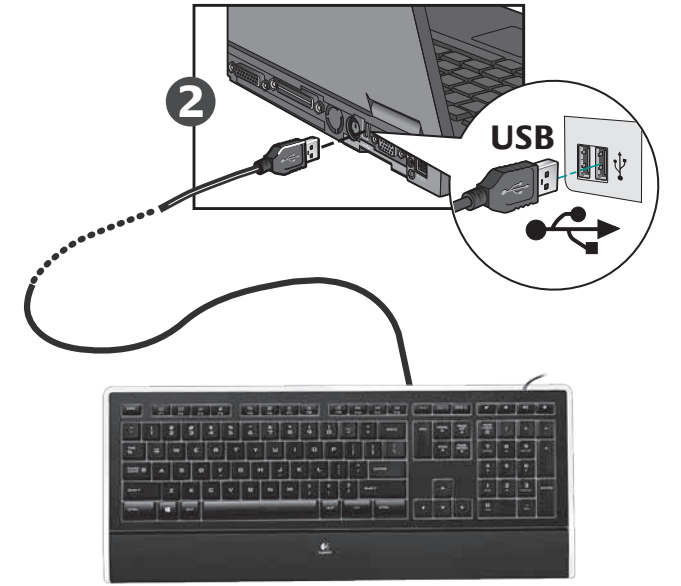
Thank you!

감사합니다!

1

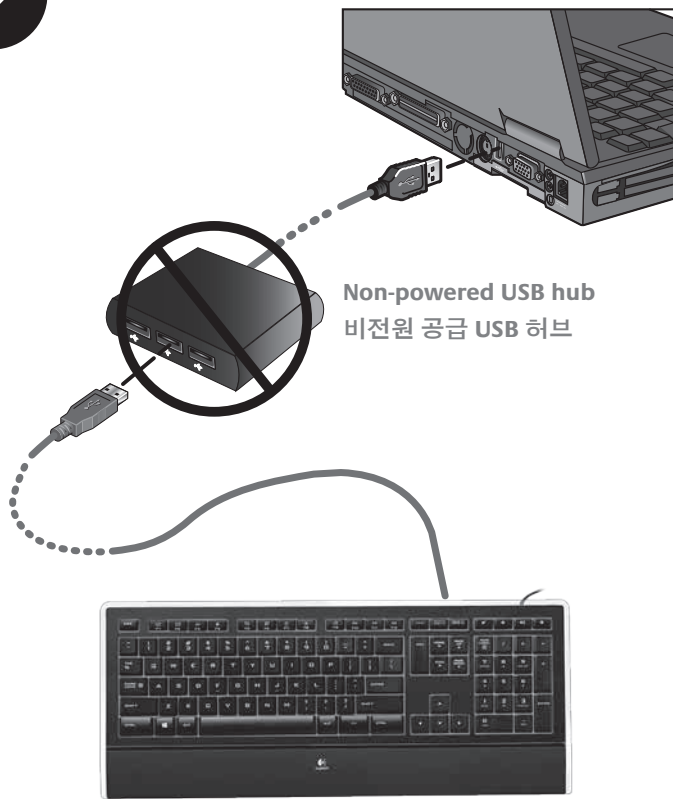


2



**English**  
Congratulations! You are now ready to use your keyboard.

**한국어**  
축하합니다! 이제 키보드를 사용할 수 있습니다.



**English**  
Troubleshooting

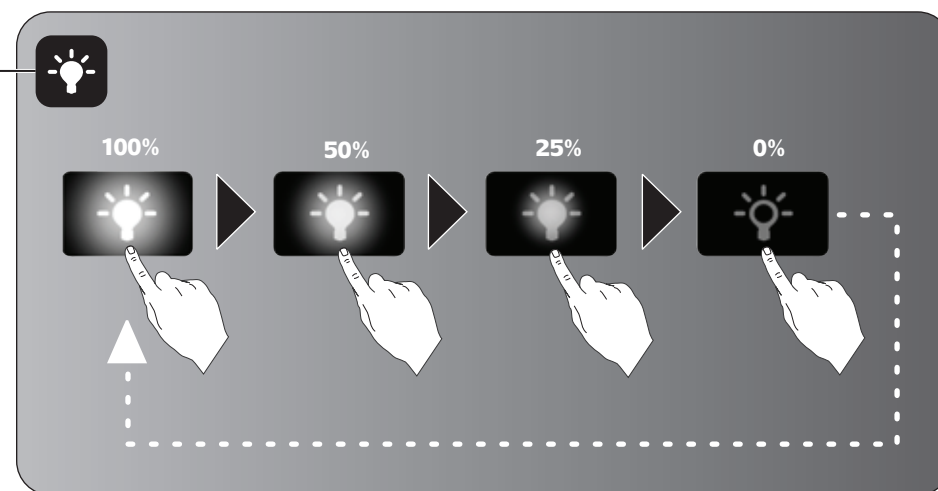
1. Plug USB cable into a different USB port on the computer.
2. Due to the backlight feature, this keyboard is a high-powered USB device that will only work if plugged directly into the computer or a powered USB hub.
3. To enable enhanced features, install the Logitech software. To get the latest software go to [www.logitech.com/support/k740](http://www.logitech.com/support/k740).

**한국어**  
문제 해결

1. USB 케이블을 컴퓨터의 다른 USB 포트에 연결합니다.
2. 이 키보드는 백라이팅 기능을 위해 전원이 공급되는 USB 허브 및 컴퓨터에 직접 연결된 경우에만 작동하는 고전력 USB 장치입니다.
3. 향상된 기능을 활성화하려면 로지텍 소프트웨어를 설치하십시오. 최신 소프트웨어를 다운로드하려면 [www.logitech.com/support/k740](http://www.logitech.com/support/k740)으로 이동하십시오.

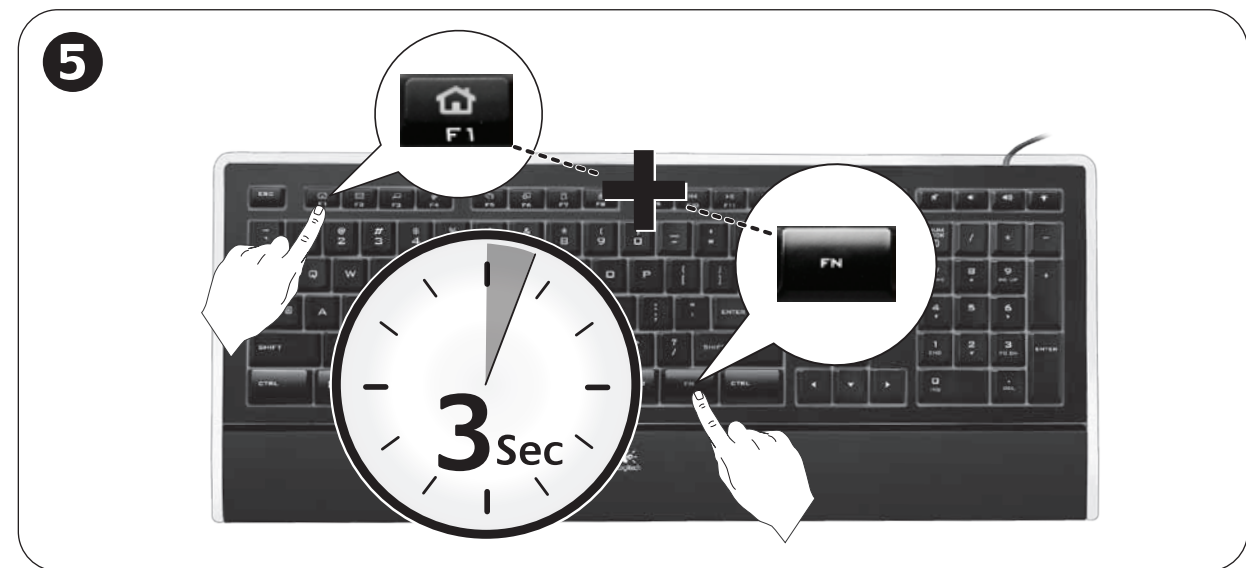
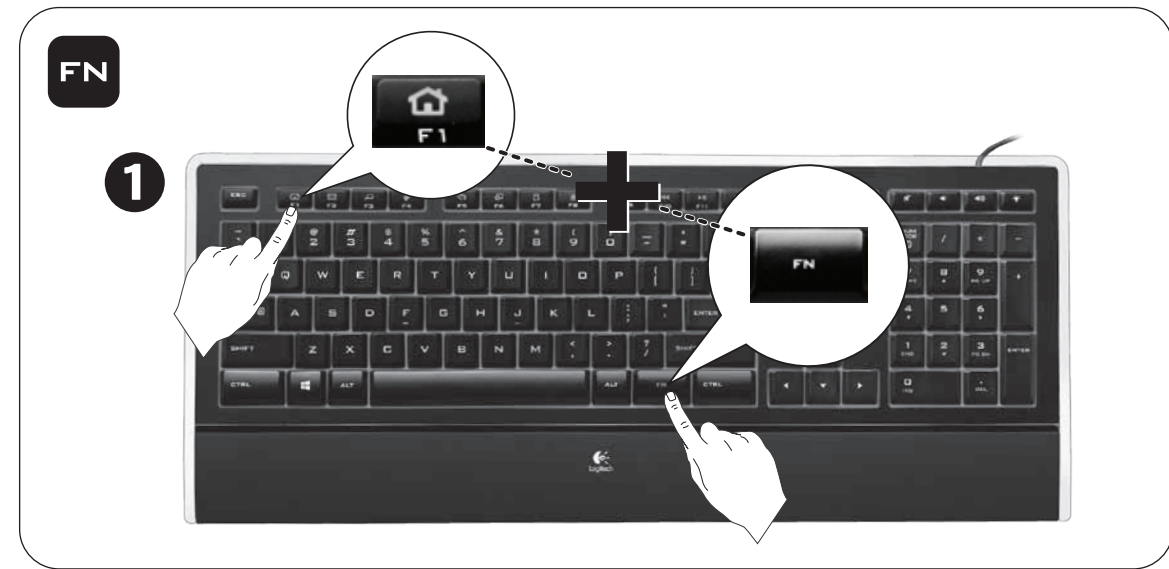
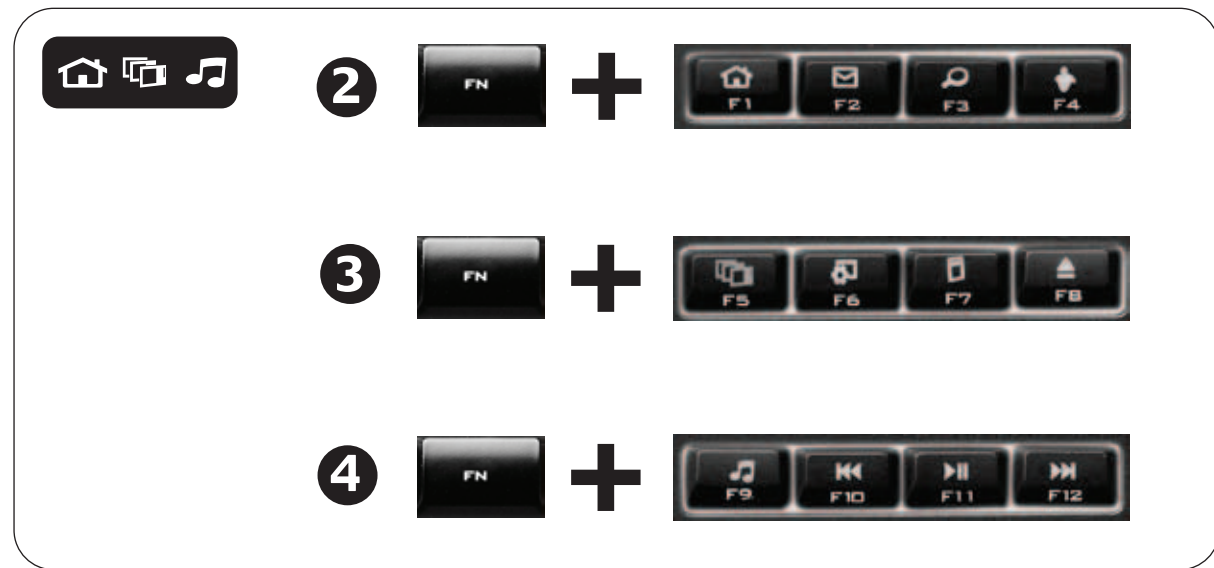


B급 기기 (가정용 방송통신기기)  
이 기기는 가정용(B급)으로 전자파적합등록을 한 기기로서 주로 가정에서 사용하는 것을 목적으로 하며, 모든 지역에서 사용할 수 있습니다.



**English**  
**Backlight intensity control.** Four steps of light intensity allow you to choose the right amount of backlight. Each press of the backlight control key provides another step.

**한국어**  
**백라이팅 밝기 제어.** 조명 밝기의 4단계에서 백라이팅의 적절한 밝기를 선택할 수 있습니다. 백라이팅 제어 키를 누를 때마다 다른 단계가 제공됩니다.



**1 English F-keys**

User-friendly enhanced F-keys let you easily launch applications or control your music.

To use the enhanced functions (orange icons), press the FN key and the F-Key you want to use simultaneously.

**Tip** In the software settings, you can invert the FN mode if you prefer to access directly the enhanced functions without having to press the FN key.\*

**2 Internet zone**

Instantly launch your Web applications:

**FN+F1** Launches default web browser

**FN+F2** Launches default e-mail application

**FN+F3** Launches search engine\*

**FN+F4** Launches instant messaging or mail\*

**3 Convenience zone**

Directly access convenient features, such as:

**FN+F5** Switches between applications\*

**FN+F6** Gadgets or settings\*

**FN+F7** Displays on-screen calculator

**FN+F8** Ejects CD

**4 Media zone**

Easily control your music or video playback:

**FN+F9** Launches default media application

**FN+F10** Previous track

**FN+F11** Play/pause

**FN+F12** Next track

**5 Software settings**

In software settings, you can easily reassign an enhanced F-key (F1 to F8) to another function. Hold down for three seconds both the FN key and the F-key you want to reassign in order to launch software settings.

\*Requires SetPoint™ Software (available for download at [www.logitech.com/support/k740](http://www.logitech.com/support/k740)). Function can vary depending on Windows OS.

**1 한국어 F 키**

사용자에게 친숙한 향상된 F 키를 사용하여 응용 프로그램을 쉽게 실행하거나 음악을 제어할 수 있습니다.

향상된 기능(주황색 아이콘)을 사용하려면 FN 키를 누른 후, 사용하려는 F 키를 동시에 누릅니다.

**팁** FN 키를 누르지 않고도 향상된 기능을 직접 액세스하려는 경우 소프트웨어 설정에서 FN 모드를 바꿀 수 있습니다.

**2 인터넷 영역**

웹 응용 프로그램을 즉시 실행합니다.

**FN+F1** 기본 웹 브라우저 실행

**FN+F2** 기본 전자 메일 응용 프로그램 실행

**FN+F3** 검색 엔진 실행\*

**FN+F4** 인스턴트 메시지 또는 메일 실행\*

**3 편의 영역**

다음과 같은 간편한 기능에 직접 액세스합니다.

**FN+F5** 응용 프로그램 간 전환\*

**FN+F6** 가젯 또는 설정\*

**FN+F7** 계산기 표시

**FN+F8** CD 꺼내기

**4 미디어 영역**

음악 또는 비디오 재생을 손쉽게 제어합니다.

**FN+F9** 기본 미디어 응용 프로그램 실행

**FN+F10** 이전 트랙

**FN+F11** 재생/일시 정지

**FN+F12** 다음 트랙

**5 소프트웨어 설정**

소프트웨어 설정에서 향상된 F 키(F1 ~ F8)를 다른 기능에 손쉽게 재지정할 수 있습니다. 소프트웨어 설정을 실행하려면 FN 키와 재지정하려는 F 키 둘 다 3초 동안 누릅니다.

\*SetPoint™ 소프트웨어를 설치해야 합니다. 이 소프트웨어는 [www.logitech.com/support/k740](http://www.logitech.com/support/k740)에서 다운로드할 수 있습니다. 기능은 Windows OS에 따라 달라질 수 있습니다.