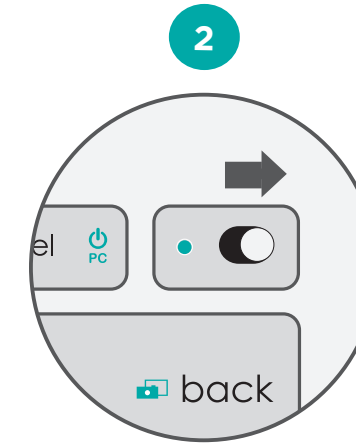
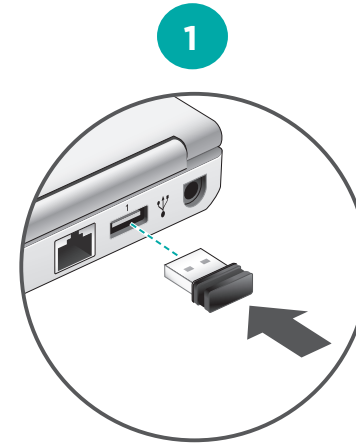
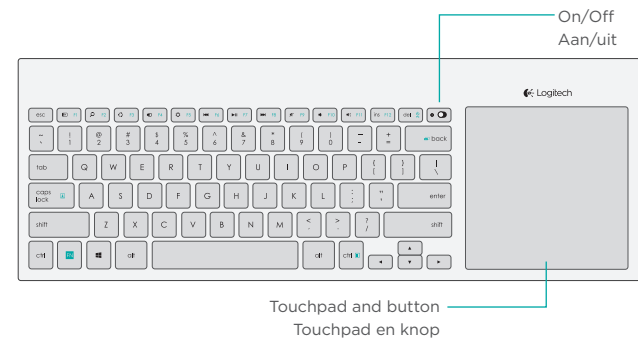


Wireless All-in-One Keyboard TK820

Setup Guide
Installatiegids



Getting to know your keyboard Kennismaken met uw toetsenbord



3 Software Installation

Install Logitech software that adds support for customization, extra gestures, and smoother operation.

Software-installatie

Installeer Logitech-software voor extra ondersteuning voor aanpassing, extra bewegingen en vlottere werkin.

www.logitech.com/download/tk820

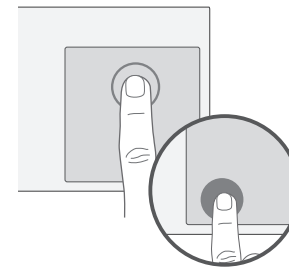
Function Keys Functietoetsen

Windows 8

	F1	Switch applications Tussen toepassingen schakelen
	F2	Search Zoeken
	F3	Share Delen
	F4	Devices Apparaten
	F5	Settings Instellingen

	FN + del	PC sleep PC-slaapstand
	FN + caps lock	Scroll lock Scroll Lock
	FN + ctrl	Application Toepassing
	FN + back	Print Screen Print Screen

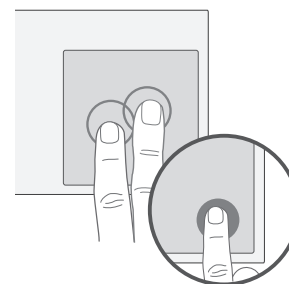
Gestures Handbewegingen



Left-click Linksklikken

Tap with one finger or press the lower left side of the trackpad.

Tik met één vinger of druk op de linkeronderhoek van het trackpad.



Right-click Rechtsklikken

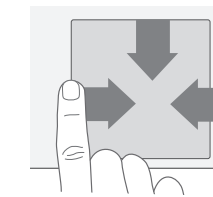
Tap with two fingers or press the lower right side of the trackpad.

Tik met twee vingers of druk op de rechteronderhoek van het trackpad.

FN + left click disables tap and edge gestures.

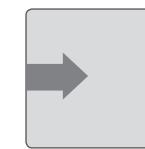
FN + linksklikken om tik- en randbewegingen uit te schakelen.

Edge Gestures (Windows 8) Randbewegingen (Windows 8)

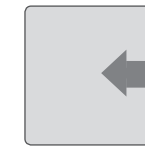


Swipe from trackpad edge

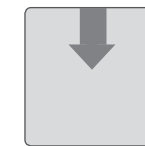
Veeg vanaf rand van trackpad



Previous application
Vorige toepassing



Show Charm bar
Emoticonbalk weergeven



Show Application bar
Toepassingsbalk weergeven

Unifying

Logitech® Unifying technology connects up to six compatible Logitech mice and keyboards to the same receiver, using only one USB port for multiple devices. To learn more, visit the Unifying product page.

Logitech® Unifying-technologie verbindt tot zes compatibele Logitech-muizen en -toetsenborden met dezelfde ontvanger en gebruikt slechts één USB-poort voor meerdere apparaten. Ga naar de Unifying-productpagina voor meer informatie.

Visit the Product Page Bezoek de productpagina

While you're online, visit the Wireless Touch Keyboard Product Page, your destination for world-class support. In addition to software, you'll find tutorials, troubleshooting tips, and live forums.

Bent u online, ga dan naar de Wireless Touch Keyboard-productpagina, uw bestemming voor ondersteuning van wereldklasse. Naast software vindt u hier studielessen, tips voor probleemoplossing en liveforums.

Troubleshooting

Touch Keyboard not working?

- Restart the keyboard by turning it off and then back on.
- Move the Unifying receiver to another USB port or plug the receiver directly into the computer instead of a USB hub.
- Check the battery orientation.
- If the status light next to On/Off switch blinks red, replace batteries.
- Using USB 3.0 on your computer? For more information on solving problems with USB 3.0, visit www.logitech.com/support/unifying.

Problem with gestures?

- Avoid resting unused fingers or your palm on the touch surface.

Problemen oplossen

Werkt uw Touch Keyboard niet?

- Start het toetsenbord opnieuw op door het uit en vervolgens weer aan te zetten.
- Verplaats de Unifying-ontvanger naar een andere USB-poort of sluit de ontvanger rechtstreeks op de computer aan in plaats van op een USB-hub.
- Controleer of de batterijen goed geplaatst zijn.
- Knippert het statuslampje naast de aan/uit-schakelaar rood, vervang dan de batterijen.
- Gebruikt u USB 3.0 op uw computer? Ga voor meer informatie over het oplossen van problemen met USB 3.0 naar www.logitech.com/support/unifying.

Problemen met bewegingen?

- Zorg dat u de vingers die u niet gebruikt of uw handpalm niet op het aanraakoppervlak laat rusten.



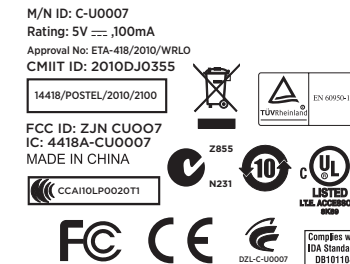
www.logitech.com/support/unifying



www.logitech.com

© 2013 Logitech. All rights reserved. Logitech, the Logitech logo, and other Logitech marks are owned by Logitech and may be registered. Apple, Mac, and the Mac logo are trademarks of Apple Inc., registered in the U.S. and other countries. Bluetooth is a registered trademark of Bluetooth SIG, Inc. All other trademarks are the property of their respective owners. Logitech assumes no responsibility for any errors that may appear in this manual. Information contained herein is subject to change without notice.

620-004928.003



Support

www.logitech.com/support/tk820



België/Belgique

Dutch: +32-(0)2 200 64 44;
French: +32-(0)2 200 64 40

Česká Republika +420 239 000 335

Danmark +45-38 32 31 20

Deutschland +49-(0)69-51 709 427

España +34-91-275 45 88

France +33-(0)1-57 32 32 71

Ireland +353-(0)1 524 50 80

Italia +39-02-91 48 30 31

Magyarország +36 (1) 777-4853

Nederland +31-(0)-20-200 84 33

Norge +47-(0)24 159 579

Österreich +43-(0)1 206 091 026

Polska 00800 441 17 19

Portugal +351-21-415 90 16

Россия +7(495) 641 34 60

Schweiz/Suisse, Svizzera
D +41-(0)22 761 40 12
F +41-(0)22 761 40 16
I +41-(0)22 761 40 20
E +41-(0)22 761 40 25

South Africa 0800 981 089

Suomi +358-(0)9 725 191 08

Sverige +46-(0)8-501 632 83

Türkiye 00800 44 882 5862

United Arab Emirates 8000 441-4294

United Kingdom +44-(0)203-024-81 59

European, Mid. East., & African Hq.
Morges, Switzerland
English: +41-(0)22 761 40 25
Fax: +41-(0)21 863 54 02

Eastern Europe
English: 41-(0)22 761 40 25