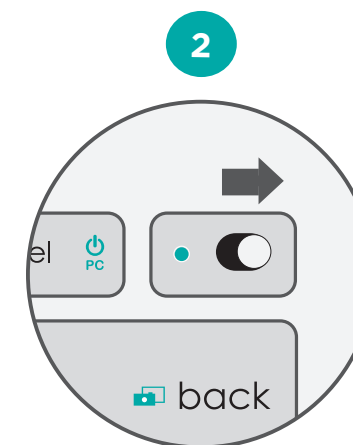
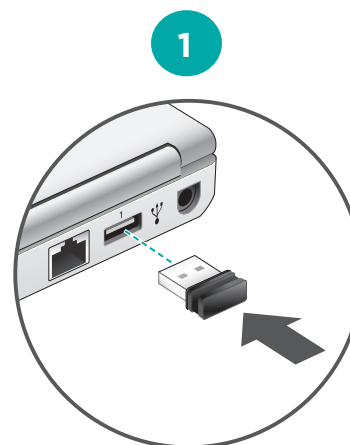
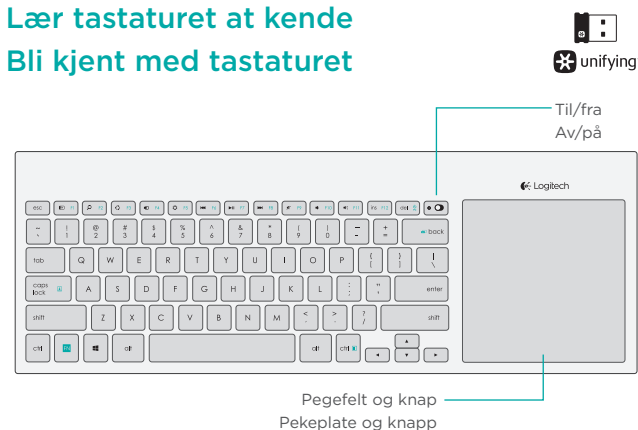


# Wireless All-in-One Keyboard TK820

Konfigurationsvejledning  
Installeringshåndbok



## Lær tastaturet at kende Bli kjent med tastaturet



## 3 Softwareinstallation

Installer Logitech-softwaren, der understøtter brugertilpassning, ekstra gestik og mere glidende drift

## Programvareinstallasjon

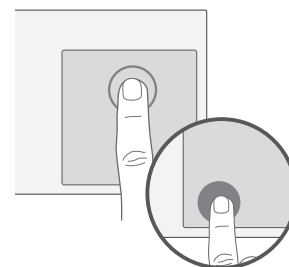
Installer Logitech-programvare som støtter tilpassing, flere håndbevegelser og jevnere bruk  
[www.logitech.com/download/tk820](http://www.logitech.com/download/tk820)

## Funktionstaster Funksjonstaster

### Windows 8

F1	Skift mellem programmer Skift program	FN + del	Dvale Sett pc-en i hvilemodus
F2	Søg Søk	FN + caps lock	Scroll Lock Rullelås
F3	Fildeling Del	FN + ctrl	Program Program
F4	Komponenter Enheter	FN + back	Tag et skærmbillede Print Screen
F5	Indstillinger Innstillinger		

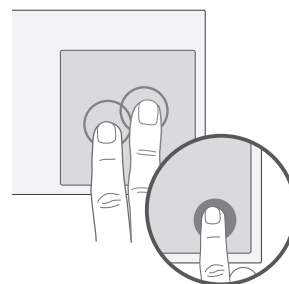
## Gestik Håndbevegelser



### Knap til venstreklikk Venstreklikk

Tryk med én finger, eller tryk i nederste venstre side af pegefeltet.

Tapp med én finger eller trykk nede på venstre side av styreplaten.



### Højreklik Høyreklik

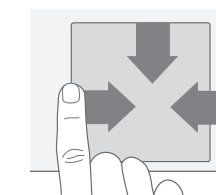
Tryk med to fingre, eller tryk i nederste højre side af pegefeltet.

Tapp med to fingre eller trykk nede på høyre side av styreplaten.

**FN** + venstreklikk deaktiverer tryk- og kantgestik

**FN** + venstreklikk deaktiverer tappefunksjoner og kantbevegelser

## Kantgestik (Windows 8) Kantbevegelser (Windows 8)



Kør fingeren hen over pegefeltet fra dets kant

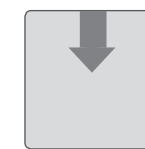
Sveip fra pekeplaten kant



Previous application  
Forrige program



Vis amuletlinjen  
Vis perlelinjen



Vis programlinjen  
Vis programlinjen

## Unifying

Med Logitech® Unifying-teknologien kan du slutte op til seks kompatible Logitech-mus og -tastaturer til den samme modtager ved hjælp af blot en enkelt USB-port. Hvis du vil vide mere, kan du besøge Unifying-produktsiden.

Logitech® Unifying-teknologi kan kople op til seks kompatible mus og tastaturer fra Logitech til samme mottaker, med bare én usb-port for alle enhetene. Du kan lese mer på Unifying-produktsiden.

## Besøg produktsiden Besøk produktsiden

Mens du er online, kan du tage et kig på produktsiden for Wireless Touch Keyboard, hvor du finder support i verdensklasse. Ud over software kan du også finde vejledninger, fejlfindingstip og onlinefora her.

Mens du surfer på nettet, kan du besøge produktsiden for Wireless Touch Keyboard, der du finner støtte i verdensklasse. I tillegg til programvare finner du veiledninger, feilsøkingstips og aktive forum.

## Problemløsning

### Virker dit tastaturet ikke?

- Genstart tastaturet ved at slukke det og tænde det igen.
- Flyt Unifying-modtageren til en anden USB-port, eller sæt modtageren direkte i computeren i stedet for i en USB-hub.
- Kontrollér batteriernes retning.
- Hvis statusindikatoren ved siden af til/fra-skyderen blinker rødt, skal batterierne udskiftes.
- Er der USB 3.0 i computeren? Find yderligere oplysninger om løsning af problemer med USB 3.0 på [www.logitech.com/support/unifying](http://www.logitech.com/support/unifying).

### Er der problemer med gestikken?

- Undlad at hvile håndfladen eller fingre der ikke bruges, på berøringsfladen.

## Feilsøking

### Fungerer ikke Touch-tastaturet?

- Start tastaturet på nyt ved å slå det av og så på igjen.
- Flytt Unifying-mottakeren til en annen usb-port eller kople den til direkte til datamaskinen i stedet for via en usb-hub.
- Kontroller at batteriet er satt inn rett vei.
- Hvis statuslampen ved siden av av/på-bryteren blinker rødt, må du bytte batterier.
- Bruker du usb 3.0 på datamaskinen? Hvis du vil lese mer om hvordan du løser problemer med usb 3.0, går du til [www.logitech.com/support/unifying](http://www.logitech.com/support/unifying).

### Har du problemer med fingerbevegelser?

- \* Ikke hvil fingre du ikke bruker, eller håndflaten, på berøringsflaten.



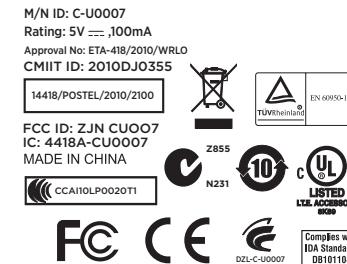
[www.logitech.com/support/unifying](http://www.logitech.com/support/unifying)



[www.logitech.com](http://www.logitech.com)

© 2013 Logitech. All rights reserved. Logitech, the Logitech logo, and other Logitech marks are owned by Logitech and may be registered. Apple, Mac, and the Mac logo are trademarks of Apple Inc., registered in the U.S. and other countries. Bluetooth is a registered trademark of Bluetooth SIG, Inc. All other trademarks are the property of their respective owners. Logitech assumes no responsibility for any errors that may appear in this manual. Information contained herein is subject to change without notice.

620-004929.003



## Support

[www.logitech.com/support/tk820](http://www.logitech.com/support/tk820)



België/Belgique  
Dutch: +32-(0)2 200 64 44;  
French: +32-(0)2 200 64 40

Česká Republika +420 239 000 335

Danmark +45-38 32 31 20

Deutschland +49-(0)69-51 709 427

España +34-91-275 45 88

France +33-(0)1-57 32 32 71

Ireland +353-(0)1 524 50 80

Italia +39-02-91 48 30 31

Magyarország +36 (1) 777-4853

Nederland +31-(0)-20-200 84 33

Norge +47-(0)24 159 579

Österreich +43-(0)1 206 091 026

Polska 00800 441 17 19

Portugal +351-21-415 90 16

Россия +7(495) 641 34 60

Schweiz/Suisse, Svizzera  
D +41-(0)22 761 40 12  
F +41-(0)22 761 40 16  
I +41-(0)22 761 40 20  
E +41-(0)22 761 40 25

South Africa 0800 981 089

Suomi +358-(0)9 725 191 08

Sverige +46-(0)8-501 632 83

Türkiye 00800 44 882 5862

United Arab Emirates 8000 441-4294

United Kingdom +44-(0)203-024-81 59

European, Mid. East., & African Hq.  
Morges, Switzerland  
English: +41-(0)22 761 40 25  
Fax: +41-(0)21 863 54 02

Eastern Europe  
English: 41-(0)22 761 40 25