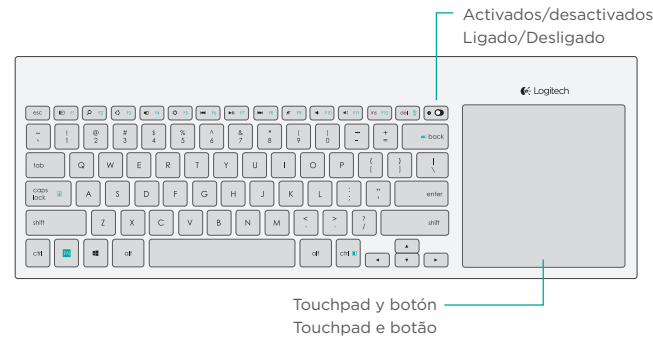


Wireless All-in-One Keyboard TK820

Guía de configuración
Guia de instalação



Componentes del teclado Conhecer o teclado



1

2

3

Instalación del software

Instala el software Logitech que agrega compatibilidad con personalización, gestos adicionales y funcionamiento más fluido

Instalação do software

Instale o software da Logitech, que oferece suporte a personalização, gestos extras e operação mais suave

www.logitech.com/download/tk820

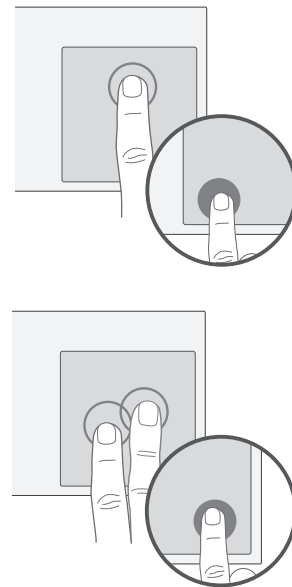
Teclas de función Teclas de função

Windows 8

- F1** Cambia de aplicación / Alternar aplicativos
- F2** Buscar / Pesquisa
- F3** Compartir / Compartilhar
- F4** Dispositivos / Dispositivos
- F5** Configuración / Configurações

- FN + del** Modo de suspensión de PC / PC em modo de dormir
- FN + caps lock** Bloq. Despl. / Scroll Lock
- FN + ctrl** Aplicación / Aplicativo
- FN + back** Impr Pant / Print Screen

Gestos Gestos



**Click con el botón izquierdo
Clique esquerdo**

Toque con un dedo o pulsación en la parte inferior izquierda del trackpad.
Toque com um dedo ou pressione o lado esquerdo inferior do trackpad.

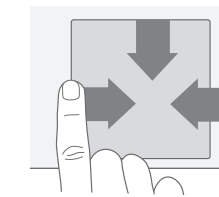
**Click con el botón derecho
Clique direito**

Toque con dos dedos o pulsación en la parte inferior derecha del trackpad.
Toque com dois dedos ou pressione o lado direito inferior do trackpad.

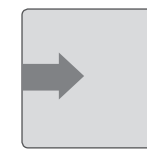
FN + click con el botón izquierdo para desactivar gestos de toque y borde

FN + clique esquerdo desativa gestos de borda

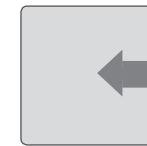
Gestos Edge (Windows 8) Gestos de borda (Windows 8)



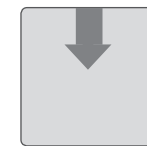
Pase desde el borde del trackpad
Deslizar a partir da borda do trackpad



Aplicación anterior
Aplicativo anterior



Mostrar barra de accesos
Mostrar a barra Charm



Mostrar barra de aplicaciones
Mostrar a barra Application

Unifying Receptor

La tecnología Logitech® Unifying conecta hasta seis ratones y teclados Logitech compatibles al mismo receptor, con lo que se usa un solo puerto USB para varios dispositivos. Para más información, visita la página del producto Unifying

A tecnologia Logitech® Unifying conecta até seis mouses e teclados compatíveis da Logitech ao mesmo receptor, usando somente uma porta USB para vários dispositivos. Para saber mais, visite a página do produto Unifying.

Visita a la página del producto Visitar a página do produto

Mientras estás en línea, visita la página del producto Wireless Touch Keyboard, donde encontrarás asistencia de primera clase. Además de software, ofrece tutoriales, consejos sobre resolución de problemas y foros de usuarios.

Enquanto estiver on-line, visite a página do produto Wireless Touch Keyboard, seu destino para um suporte de classe internacional. Além de software, você encontrará tutoriais, dicas para solucionar problemas e fóruns ao vivo.

Resolución de problemas

¿Touch Keyboard no funciona?

- Reinicia el teclado. Para ello, apágalo y vuelve a encenderlo.
- Mueve el receptor Unifying a otro puerto USB o conecta el receptor directamente a la computadora en lugar de a un concentrador USB.
- Comprueba la orientación de las baterías.
- Si el diodo de estado junto al conmutador de encendido/apagado emite destellos rojos, cambia las baterías.
- ¿Usas USB 3.0 en la computadora? Para obtener más información sobre la resolución de problemas con USB 3.0, visita www.logitech.com/support/unifying.

¿Problema con los gestos?

- Evita mantener apoyados en la superficie táctil los dedos que no uses o la palma de la mano.

Solução de problemas

O teclado de toque não funciona?

- Reinicie o teclado desligando-o e ligando-o novamente.
- Mova o receptor Unifying para outra porta USB ou conecte-o diretamente ao computador, em vez de a um concentrador USB.
- Verifique a orientação das pilhas.
- Se a luz vermelha de status ao lado do interruptor para ligar/desligar piscar, troque as pilhas.
- Usa USB 3.0 no computador? Para obter mais informações sobre solução de problemas com USB 3.0, visite www.logitech.com/support/unifying.

Problema com gestos?

- Evite tocar a superfície com a palma da mão ou com dedos que você não usa para gestos.



www.logitech.com/support/unifying



www.logitech.com

© 2013 Logitech. All rights reserved. Logitech, the Logitech logo, and other Logitech marks are owned by Logitech and may be registered. Apple, Mac, and the Mac logo are trademarks of Apple Inc., registered in the U.S. and other countries. Bluetooth is a registered trademark of Bluetooth SIG, Inc. All other trademarks are the property of their respective owners. Logitech assumes no responsibility for any errors that may appear in this manual. Information contained herein is subject to change without notice.

620-005255.004

Support

www.logitech.com/support/tk820



Argentina	+00800-555-3284
Brasil	+0 800-891-4173
Canada	+1 866-934-5644
Chile	1230 020 5484
Colombia	01-800-913-6668
Latin America	+1 800-578-9619
Mexico	01.800.800.4500
United States	+1 646-454-3200



M/N:C-U0007

Rating: 5V --- 100mA
FCC ID: JNZCU0007
IC: 4418A-CU0007
MADE IN CHINA
CNC:C-8941
CFT:RCPLOCU10-1356



M/N:C-U0008

Rating: 5V --- 100mA
FCC ID: JNZCU0008
IC: 4418A-CU0008
MADE IN CHINA
SUBTEL: 2217
CNC: C-9341
CFT: RCPLOCU11-0321

