



Ultrathin Touch Mouse T631 for Mac

ロジクール ウルトラスリム タッチマウス T631 for Mac

取扱説明書

 Bluetooth wireless technology

 Logicool

型番:T631

各部説明

Bluetooth
接続ボタン

On/Offスイッチ



Bluetooth
イージー
スイッチ

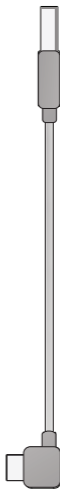
Micro-USB
ポート

タッチ
表面

ステータス
インジケータ



Micro-USB
充電ケーブル



Bluetoothのセットアップ

マウスの設定

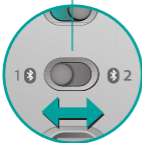
1. 電源を入れます

スイッチを「On」の位置にします。



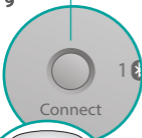
2. Bluetoothチャンネルを選択します

Bluetooth イージースイッチを1または2のチャンネルにスライドさせます。



3. Bluetooth接続ボタンを押します

ステータスインジケータが青で素早く点滅し、マウスがMacとのペアリング準備ができていることを示します。



マウスが検出可能な状態の間、ステータスインジケータは約3分間青ですばやく点滅します。

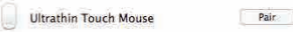


Bluetoothのセットアップ

Macの設定

Bluetoothがオンであることを確認した後、[システム環境設定] > [Bluetooth]に進み、デバイスリストから「Ultrathin Touch Mouse」を選択してください。

[ペアリング]をクリックします。



注：以前のバージョンのMac OS (10.8以前)をお持ちの場合、まず **+** ボタンをクリックしてデバイスを追加してください。

ペアリングが完了すると、マウスのステータスインジケータが30秒青で点灯します。

ソフトウェアのインストール

よりスムーズなパフォーマンスを楽しんだり、設定をパーソナライズしたり、ジェスチャーを最適化するため、ロジクールソフトウェアをインストールしてください。以下からソフトウェアをダウンロードしてください。

www.logicool.co.jp/support/t631

別のMacとのペアリング

別のMacでマウスを使用するには、未使用のチャンネルを使ってペアリングを行います。

Bluetoothイージースイッチを、未使用のチャンネルにスライドさせ、Bluetooth接続ボタンを押します。

「Bluetoothのセットアップ」のページにある手順を繰り返します。

マウスとのペアリングで設定したBluetoothチャンネルを選択することで、接続先のMacを切り替えることが可能です。

サポート

製品ページにアクセス

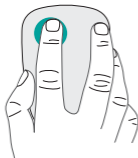
ウルトラスリム タッチマウスの製品ページでは、世界基準のサポートがオンラインで提供されております。ここではお使いのマウスに関するチュートリアル、ガイドライン、トラブルシューティング等を見ることができます。

www.logicool.co.jp/support/t631

ジェスチャー

クリック (指1本)

クリック タッチ表面の左側を押します。

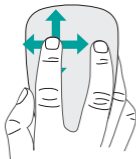


右クリック タッチ表面の右側を押します。

使用していない指は
タッチ表面から完全
に離しておきます。



スクロール 上下左右にスワイプします。

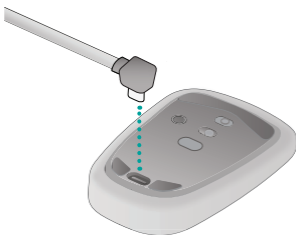


バッテリーの充電

充電ケーブルを使用して、ウルトラスリムタッチマウスをパソコンまたはUSB電源アダプターに接続します。マウスの充電中はステータスインジケータが緑で点滅します。

ステータスインジケータの点滅が止まるまでマウスを充電します。(インジケータが赤く点滅したら、充電してください。)

1分の充電で約1時間使用できます。*



* この数値は概算であり、標準的なユーザー環境に基づいています。実際の使用時間は異なる場合があります。

トラブルシューティング

マウスが反応しない

- Mac上で、Bluetoothがオンになっていることを確認してください。
- On/Offスイッチを「Off」にスライドさせてから、再度「On」に戻します。
- ステータスインジケータが赤で点滅する場合は、バッテリーを充電してください。（「バッテリーの充電」を参照してください。）
- Bluetoothチャンネル（1または2）が合っているかどうか確認してください。
- Macを再起動してください。
- MacのBluetooth設定に、「Ultrathin Touch Mouse」が表示されていることを確認してください。
表示されている場合、それをリストから削除し、「Bluetoothのセットアップ」のペアリング手順を繰り返してください。

www.logicool.co.jp/support/t631

ご意見をお聞かせ下さい

ロジクール製品についてのお客様へのアンケートにご協力ください。
製品の更なる向上のため活用させていただきます。

www.logicool.co.jp/iThink

製品サポート

ロジクールホームページでは、ユーザー登録や製品の最新情報、製品のアップデートファイル、最新のトラブルシューティング等を提供していますので、ぜひご利用ください。<http://www.logicool.co.jp/support/>

カスタマーリレーションセンター

お買い上げの製品で何らかの不具合が発生したり、修理が必要な場合は、株式会社ロジクールのカスタマーリレーションセンターまで、電話やメールでご連絡ください。その際、前もって次のような情報を確認しておいていただけますと迅速に対応しやすくなりますので、ご理解とご協力のほどよろしくお願ひします。

- 製品の保証書
- パソコン本体のメーカー名とモデル名、他に使用している周辺機器など
- Macのバージョンや、使用しているソフトウェアのバージョン
- 障害内容

株式会社ロジクール カスタマーリレーションセンター

☎ Tel:050-3786-2085

※電話受付時間 月曜～金曜 AM9:00～PM7:00
(祝祭日を除く)

※メールサポート <http://www.logicool.co.jp/contact>



www.logicool.co.jp

© 2013 Logitech, Logicool. All rights reserved.

株式会社ロジクールは、Logitech Groupの日本地域担当の日本法人です。記載されている会社名・製品名は、各社の商標または登録商標です。その他の商標はすべて、それぞれの所有者の財産です。ロジクールは、このマニュアルに存在する可能性のある誤記に対して一切責任を負うことはありません。ここに記載されている情報は予告なく変更される場合があります。

620-005159.005