



取扱説明書

Logitech® Wireless Combo MK520r

ロジクール ワイヤレス コンボ MK520r



型番: MK520r

パッケージ内容



キーボード 本体 (単三形乾電池 ×2 装着済み)



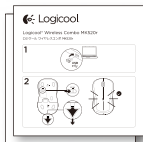
マウス 本体 (単三形乾電池 ×1 装着済み)



Unifying (ユニファイング) レシーバー



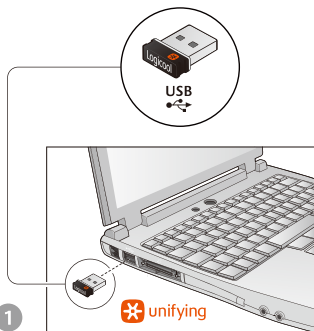
保証書



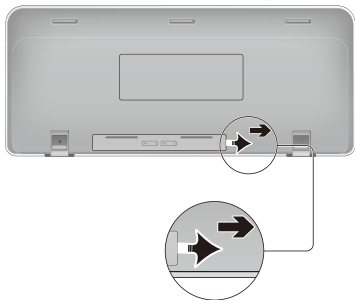
クイックスタートガイド
保証規定

パソコンとの接続 (キーボード)

1. パソコンの電源を入れてください。
付属の Unifying レシーバーをパソコンの USB ポートに接続してください。
2. キーボード背面の電池ケースから電池絶縁テープを引っ張り、取り外してください。キーボード表面のステータスインジケーターがグリーンに点灯していれば、キーボードの電源が入ったことを示します。



2

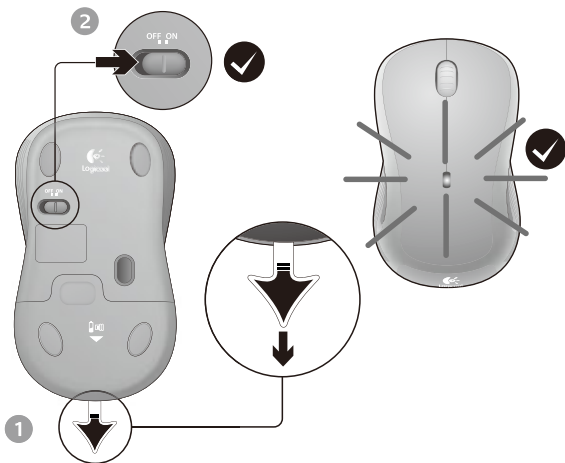


パソコンとの接続 (マウス)

1. マウスの電池ケースから電池絶縁テープを引っ張り、取り外してください。
2. ON/OFF スイッチが ON になっていることを確認してください。
マウス表面のステータスインジケータがグリーンに点灯していれば、正しく電池が装着されマウスの電源が入ったことを示します。

これでキーボードとマウスを使用する準備が整いました。

キーボードの機能拡張設定を行う場合は、ロジクールの SetPoint™ソフトウェアをダウンロードしてください。
<http://www.logicool.co.jp/download>



機能拡張 F キーの説明

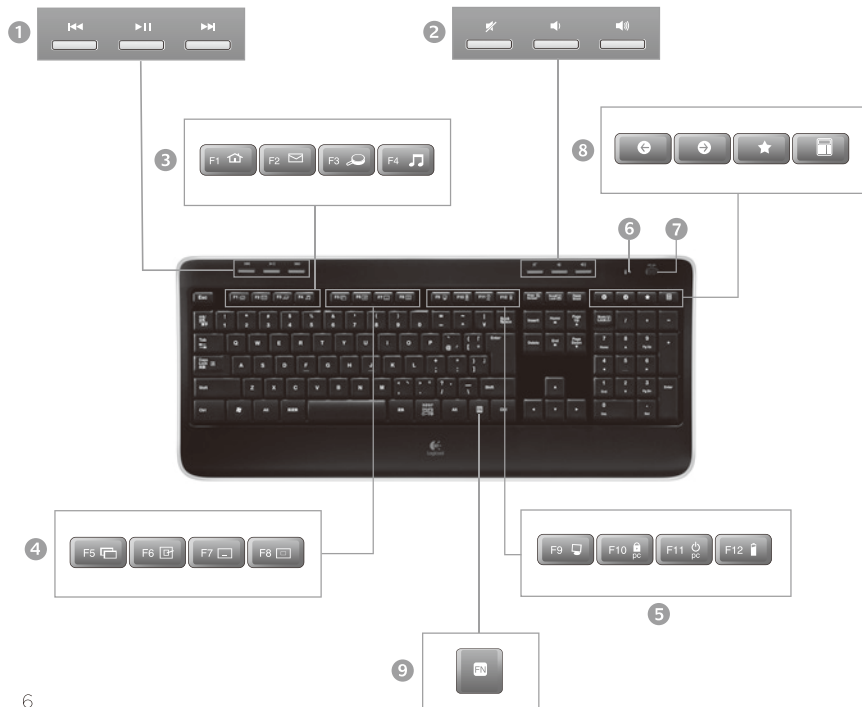


F キー

機能拡張 F キーを活用することで、アプリケーションの起動などの操作を簡単に行うことができます。① FN キーを押しながら、② 使いたい F キーを押すとアイコンに表示されている機能を実行することができます。SetPoint™ ソフトウェアの設定画面で、FN キーを押すことを省き、F キーだけで各機能を実行させることも可能です。



キーボードの各部説明



キーボードの各部説明

1. マルチメディア ナビゲーション

2. ボリュームコントロール

3. アプリケーションゾーン

FN + F1 インターネットブラウザの起動

FN + F2 E メールアプリケーションの起動

FN + F3 Windows サーチの起動 *

FN + F4 メディアプレーヤーの起動

4. Windows 表示コントロール

FN + F5 タスクの切り替えウィンドウを表示 †

FN + F6 デスクトップの表示

FN + F7 ウィンドウの最小化

FN + F8 ウィンドウを元のサイズに戻す

マウスの各部説明

5. コンビニエンスゾーン

FN + F9 マイ コンピュータを表示

FN + F10 パソコンをロックする

FN + F11 パソコンをスリープモードにする

FN + F12 キーボードの電池残量の確認

6. ステータスインジケータ

7. ON/OFF スイッチ

8. インターネット ナビゲーション

- インターネットの「戻る / 進む」

- インターネットのお気に入りを表示

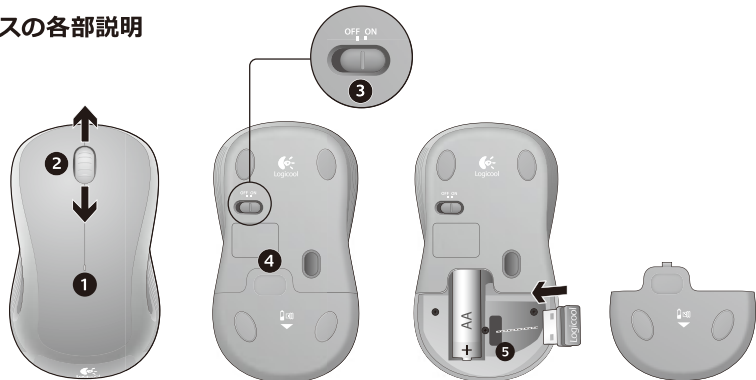
- 電卓アプリケーションを起動

9. FN キー

* SetPoint™ソフトウェアがインストールされている場合、ワンタッチ検索が可能です。

† SetPoint™ソフトウェアがインストールされている場合、アプリケーションスイッチャーが起動します。

マウスの各部説明



- ❶ ステータスインジケータ：電源が ON になると、グリーンに点灯します。
電池残量が残わずかになると赤く点滅し、電池の交換時期をお知らせします。
- ❷ スクロールホイール
- ❸ ON/OFF スイッチ：電源の ON/OFF を行います。
- ❹ 電池カバー：電池のアイコンがあるくぼみに指を合せ、下方向にスライドしてください。
- ❺ Unifying レシーバー収納スロット：マウスだけを持ち運びたい時は、マウス本体内部に Unifying レシーバーを収納可能です。

M/N:C-U0003
Rating: 5V \equiv , 100mA



MADE IN CHINA

M/N:C-U0004
Rating: 5V \equiv , 100mA



MADE IN CHINA

M/N:C-U0007
Rating: 5V \equiv , 100mA



MADE IN CHINA



電源マネージメント

本製品はキーボードは最大3年、マウスは最大18ヶ月の電池寿命を実現しています*。

スリープモード

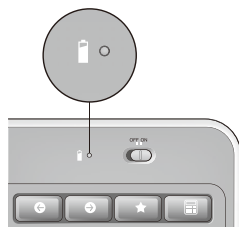
省電力設計の本キーボードとマウスは、数分間使用していない場合、電力消費を最小限に抑えるため自動的にスリープモードに入ります。再度使用を始めると、瞬時に駆動するので、全く操作における遅延を感じることがなく、ストレスのない使用感を実感していただけます。

キーボード電池（バッテリー）残量の確認

FN キーを押しながら、F12 キーを押してください。ステータスインジケータが緑に点灯した場合には電池残量が充分に残されているサインです。インジケータが赤く点灯した場合には電池残量が10%以下のサインなので電池交換をしていただくことをおすすめします。

マウス電池（バッテリー）残量の確認

マウスの電源を OFF にし、再度電源を ON にします。ステータスインジケータが緑に約10秒間点灯した場合には電池残量が充分に残されているサインです。インジケータが赤く点灯した場合には電池残量が10%以下のサインなので電池交換をしていただくことをおすすめします。



ステータスインジケータ

マウス底面



ON/OFF スイッチ


マウス表面



ステータスインジケータ

*電池寿命は使用頻度、使い方に大きく影響されます。長時間にわたる連続使用等、極度な使用環境では電池寿命は仕様上の寿命より短くなる場合があります。

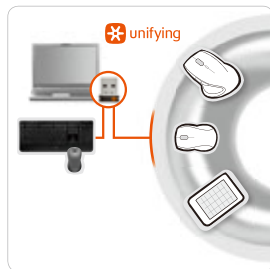
Unifying レシーバー

マウスも キーボードも  でつながる

本製品に同梱されているレシーバーはロジクール独自のUnifyingレシーバーです。

 の付いたマウス、キーボードなら、一つのレシーバーで、複数接続が可能です。

USBポートを犠牲にすることなく、Unifyingソフトウェアを利用して簡単にデバイスの追加が可能です。Unifyingソフトウェアは、ウェブページよりマウスソフトウェアをダウンロードしてインストールしてください。 www.logitech.co.jp/download



Unifyingソフトウェアの起動方法

マウスソフトウェアをインストールすると、自動的にUnifyingソフトウェアもインストールされます。

Windowsの場合

スタート > すべてのプログラム > Logitech > Unifying > ロジクール Unifying ソフトウェア
Unifying レシーバーに関するより詳細な情報は弊社ホームページをご覧ください。
www.logitech.co.jp

Unifying レシーバーに関する FAQ

Q. Unifyingレシーバーには最大何台までのデバイスの接続が可能ですか？

A. 最大6台まで可能です。

Q. 7台目を接続しようとするとうどうなりますか？

A. Unifyingソフトウェアの画面に、デバイスを1台切り離すよう注意のメッセージが表示されます。

Q. Unifyingレシーバーに1台のデバイスが接続されている時と、複数台接続されている時とでは、各デバイスのワイヤレス接続のパフォーマンスには違いはありますか？

A. いいえ。1台でも、6台でも常にワイヤレス通信のパフォーマンスは一定ですので、マウスの反応が遅くなったりすることはありません。

Q. パソコンに複数のUnifyingレシーバーを接続し、複数のデバイスからコントロールすることは可能ですか？

A. 可能です。Unifyingレシーバー1台に対し、1台のデバイスを接続する際（同梱のUnifyingレシーバーとデバイスの組み合わせ）は、設定は何もありません。Unifyingレシーバーをパソコンに接続し、デバイスの電源を入れるだけです。各Unifyingレシーバーにさらにデバイスを追加設定する際は、設定を行いたいUnifyingレシーバーだけがパソコンに接続された状態で行ってください。Unifyingソフトウェアは、パソコンに認識されている1台のUnifyingレシーバーにしか設定を行えません。各設定が完了すれば、パソコンに複数のレシーバーを接続して使用するのには問題ありません。


Q. 1台のデバイスに、同時に複数のUnifyingレシーバーを接続させることは可能ですか？

A. できません。Unifyingレシーバーは同時に最大6台までの接続は可能ですが、デバイスは常に1台のUnifyingレシーバーとしか接続できません。

Q. ロジクール以外のメーカーの2.4GHzワイヤレステクノロジー採用のマウスやキーボードも、Unifyingレシーバーで接続可能ですか？

A. できません。ロジクールの採用している2.4GHzワイヤレステクノロジーは、独自の技術を採用し、従来の2.4GHzワイヤレステクノロジーよりも接続の安定性、データ通信速度において優れています。他メーカーが採用する従来の2.4GHzワイヤレステクノロジーとは互換性がありません。

Q. かつてより販売されているロジクールのワイヤレスマウス、キーボードをUnifyingレシーバーで接続することは可能ですか？

A. できません。従来から販売しているロジクール製ワイヤレス機器には、27MHz、2.4GHz、Bluetooth®の3種類のワイヤレステクノロジーを使用しているものがあります。Unifyingテクノロジーはこれらとは異なる新しい技術です。製品本体、製品パッケージ、および弊社ウェブサイトでUnifyingマークが付いていることをご確認のうえ、製品のご購入をお願いします。Unifyingマークの付いた製品は全て一つのUnifyingレシーバーで最大6台まで接続が可能です。

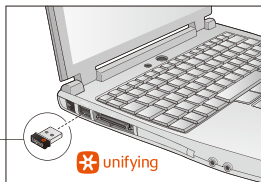
トラブルシューティング

キーボード、あるいはマウスが反応しない。



Unifying レシーバーの接続を確認してください。

パソコンの別のUSBポートに接続してみてください。



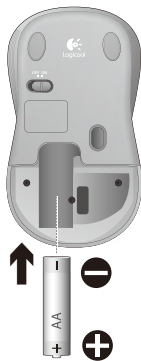
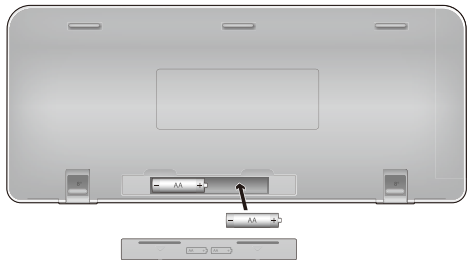
キーボード/マウスとレシーバーの距離を確認してください。

スクールデスクで使用している場合などの特定の環境では、通信距離が極端に短くなることがあります。Unifying レシーバーをキーボード/マウスに近いUSBポートに移動してください。



電池が正しく装着されているか確認してください。

電池残量が極端に少なくなっていると、反応が悪くなります。キーボード/マウスの電池残量を確認してください。確認方法は本取扱説明書の「電源マネージメント」を参照してください。電池を交換する場合はキーボード：単三形乾電池（2本）、マウス：単三形乾電池（1本）を使用してください。



トラブルシューティング



マウスの電源を確認してください。

マウスの底面にON/OFFスイッチがあります。スイッチがONになっていることを確認してください。ステータスインジケーターが緑に約10秒間点灯した場合には電池残量が十分に残されているサインです。



マウスを動かした際、ポインタが思うように動かなかったり、飛んだりする場合、マウスを使用している机等の表面を確認してください。

マウス接地部分がガラスであったり、光沢があったり、極端に白かったりすると、ポインタが正しく動作しない場合があります。マウスパッドを使用するか、別の素材の表面で使用するようにしてください。



キーボードの電源を確認してください。

キーボード右上にON/OFFスイッチがあります。スイッチがONになっていることを確認してください。ONになるとステータスインジケーターが点灯します。



ワイヤレス接続を再確立してください。

Unifyingソフトウェアを使用し、キーボード/マウスをUnifyingレシーバーとワイヤレス接続してください。Unifyingソフトウェアの使用方法は10ページを参照してください。

製品サポート

ロジクールのホームページでは、ユーザー登録や製品の最新情報、製品のアップデートファイル、最新のトラブルシューティング等を提供していますので、ぜひご利用ください。
<http://www.logicool.co.jp>

カスタマーリレーションセンター

お買い上げの製品で何らかの不具合が発生したり、修理が必要な場合は、株式会社ロジクールのカスタマーリレーションセンターまで、電話やメールでご連絡ください。その際、前もって次のような情報を確認しておいていただけますと迅速に対応しやすくなりますので、ご理解とご協力のほどよろしくお願いします。

- ・ 製品の保証書
- ・ パソコン本体のメーカー名とモデル名、他に使用している周辺機器など
- ・ Windowsのバージョンや、使用しているソフトウェアのバージョン
- ・ 障害内容

株式会社ロジクール カスタマーリレーションセンター

 Tel:050-3786-2085

※電話受付時間 月曜～金曜 AM9:00～PM7:00 (祝祭日を除く)

※メールサポート <http://www.logicool.co.jp/contact>



www.logicool.co.jp

*外観および仕様は予告なく変更されることがあります。

©2014 Logitech, Logicool. All rights reserved.

Logicool, LogicoolLのロゴ、およびLogicool製品は、Logitech International S.A. の商標または登録商標です。

Windows, Windows Vistaは米国 Microsoft社の登録商標です。

そのほか記載されている会社名、製品名は、各社の商標または登録商標です。

621-000244.002