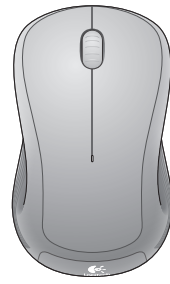
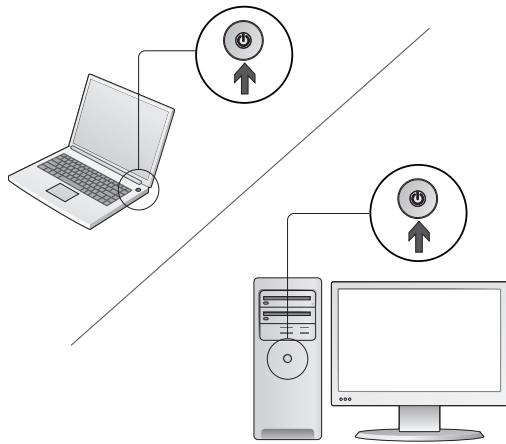




Logitech® Wireless Mouse M310t Setup Guide



1



English

Turn on computer.

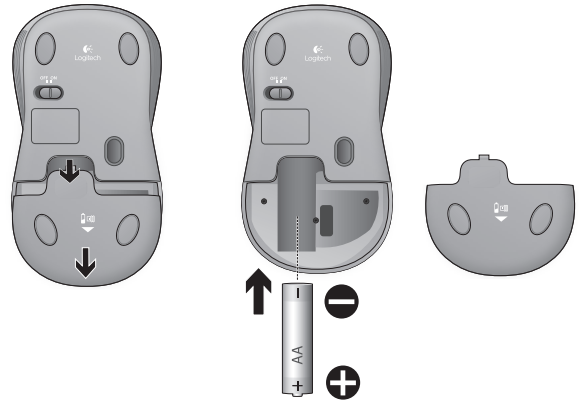
繁體中文

開啟電腦電源。

한국어

컴퓨터를 켭니다.

2



English

1. Install the AA mouse battery.
2. The ON/Off slider should be in the ON position.

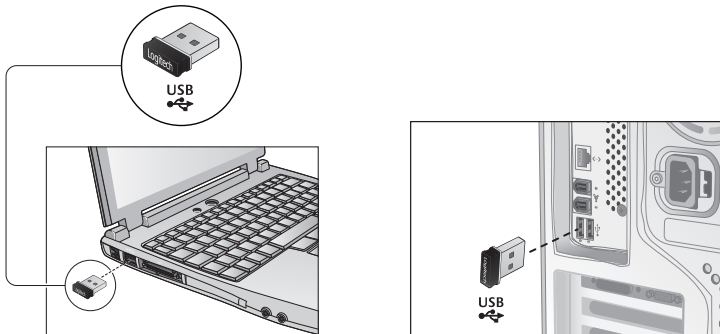
繁體中文

1. 安裝 3 號電池。
2. 開關滑桿應位於 ON 的位置。

한국어

1. AA 마우스 배터리를 넣습니다.
2. ON/Off 슬라이더는 ON 위치에 있어야 합니다.

3



English

Plug the USB Nano receiver into a computer USB port.

繁體中文

將 USB 超小型接收器插入電腦的 USB 連接埠。

한국어

USB 나노 수신기를 컴퓨터 USB 포트에 연결합니다.



www.logitech.com

© 2013 Logitech. All rights reserved. Logitech, the Logitech logo, and other Logitech marks are owned by Logitech and may be registered. Microsoft, Windows, and the Windows logo are trademarks of the Microsoft group of companies. Apple, Mac, and the Mac logo are trademarks of Apple Inc., registered in the U.S. and other countries. All other trademarks are the property of their respective owners. Logitech assumes no responsibility for any errors that may appear in this manual. Information contained herein is subject to change without notice.

620-005511.003

4

English

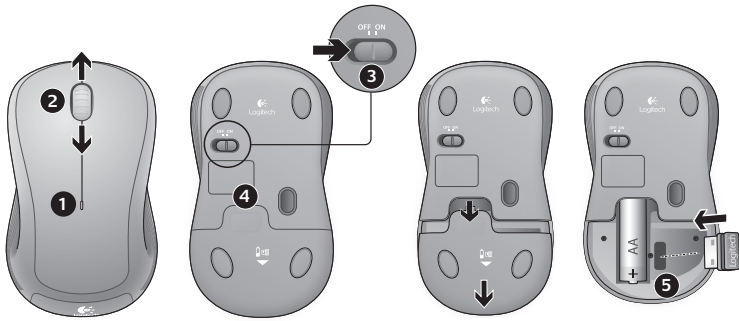
Congratulations! You are now ready to use your mouse.

한국어

축하합니다! 이제 마우스를 사용할 수 있습니다.

繁體中文

恭喜您！您已經可以開始使用滑鼠了。



English

Features

1. Battery LED flashes red when battery power is low
2. Vertical scrolling
3. On/Off slider
4. Press down and slide to release battery door
5. USB Nano receiver storage

한국어

기능

1. 배터리 전력이 부족한 경우 배터리의 LED 점멸
2. 수직 스크롤
3. On/Off 슬라이더
4. 누르고 밀어 여는 방식의 배터리 덮개
5. USB Nano 수신기 보관

繁體中文

功能

1. 電量指示燈，電池低電量時會閃爍紅燈
2. 垂直捲動
3. 開關滑桿
4. 按下滑開可打開電池蓋
5. USB 超小型接收器收納處



www.logitech.com/support

Hong Kong 800-966-992

Taiwan 0800-012 300

Korea 00798-601-8207

Singapore 800-60-11-372

New Zealand 0800-447-361

Help with setup

English

No pointer movement or erratic movement

1. Is the power on?
2. Check the USB Nano receiver; change ports.
3. Check the battery.
4. Try a different surface.
5. Remove metallic objects between the mouse and the USB Nano receiver.
6. If the USB Nano receiver is plugged into a USB hub, try plugging it directly into the computer.

설치 도움말

한국어

포인터가 움직이지 않거나 잘못 움직임

1. 전원이 켜져 있습니까?
2. USB Nano 수신기 상태를 확인하고 포트를 바꾸어 보십시오.
3. 배터리를 확인하십시오.
4. 다른 표면에서 움직여 보십시오.
5. 마우스와 USB Nano 수신기 사이에 있는 금속 물체를 제거하십시오.
6. USB Nano 수신기가 USB 허브에 연결되어 있는 경우, 컴퓨터에 직접 꽂아 보십시오.

安裝說明

繁體中文

游標無法移動或游標飄忽不定

1. 電源是否開啟？
2. 檢查 USB 超小型接收器；使用其他連接埠。
3. 檢查電池。
4. 嘗試在其他表面上使用。
5. 移開介於滑鼠和 USB 超小型接收器之間的金屬物體。
6. 若將 USB 超小型接收器插入 USB 集線器，請嘗試將其直接插入電腦。

依據台灣「低功率電波輻射性電機管理辦法」規定：
 第十二條 經型式認證合格之低功率射頻電機，非經許可，公司、商號或使用者均不得擅自變更頻率、加大功率或變更原設計之特性及功能。
 第十四條 低功率射頻電機之使用不得影響飛航安全及干擾合法通信；經發現有干擾現象時，應立即停用，並改善至無干擾時方得繼續使用。前項合法通信，指依電信法規定作業之無線電通信。低功率射頻電機須忍受合法通信或工業、科學及醫療用電波輻射性電機設備之干擾。

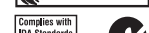
당해 무선설비는 전파혼신 가능성이 있으므로 인명안전과 관련된 서비스는 할 수 없음

M/N:C-U0010

Rating: 5V --- 100mA

Approval No.: ETA-2250/2012/WRLO

CMIIIT ID: 2012DJ7188



KCC-CRM-DZL-C-U0010



MADE IN CHINA