




case + energy



Quick Start Guide
Première utilisation

English.	4
Deutsch	10
Français	16
Italiano.	22
Español	28
www.logitech.com/support 	34

Compatibility

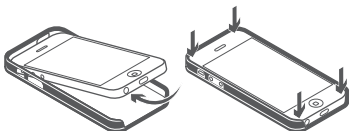
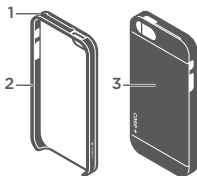
Case+Energy was designed and manufactured solely for the Apple iPhone. Please do not attempt to combine it with any other smartphone.

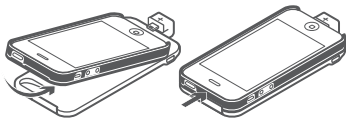
Package Contents

1. Case+
2. +Energy battery pack
3. Micro USB to USB cable
4. Quick Start Guide
5. Important Information Document



-
1. Active Protection
 2. Raised bezel
 3. Metal back plate





Important: The Case+Energy comes charged and ready to go, but after the initial use, you will need to plug it in to charge. Charging should take about 3 hours for maximum power. You can charge it by itself or charge it attached to your phone. When coupled, the phone will charge first followed by the battery pack.



To remove the +Energy battery pack from your device, gently push the charging plug towards your phone until the top clip becomes loose. Then slide the +Energy battery pack off the bottom of the smartphone case.



-
- The +Energy battery pack has 2300 mAh of power. That should more than double your iPhone battery life.
 - To recharge your +Energy, connect the micro USB cable to the side of your battery pack. The USB cable can be plugged in to your computer or any power source with a USB port. The LEDs located on the back of the device will show you the charge progress or completion.
 - When your iPhone and +Energy are coupled and on, your iPhone will always use the +Energy battery pack before depleting the iPhone battery.

FAQ:

- **Will the metal in the case affect my antenna?**

In our testing, we found no degradation of signal strength (using the iOS signal test utility) with the case on vs off.

- **What do the LEDs mean?**

The LEDs on the back of your case can help you check the strength of your +Energy battery pack.

- **How many times can I charge my Case+Energy pack?**

The Case+Energy pack is rechargeable for over 500 full cycles. Partial cycles, like charging from 30% to 100% will not count as a full cycle until all of the partials equal 100%. A full cycle is from 0% to 100%. After 500 cycles, the battery could lose some of its energy capacity. This is standard with lithium batteries.

- **How do I turn the case on?**

You can turn the case on & off by holding the button down for 3 seconds. A short press for 1 second on the +Energy battery pack will allow you to check your power availability.

- **Can I charge other iOS devices with the Lightning connector?**

No. The form fitting nature of the +Energy battery pack has been specifically designed to be attached to the iPhone.

- **Do I have full access to all my ports while using Case+Energy?**

Yes. Logitech designed the case for full functionality, which includes easy access to your smartphone ports.

Go beyond with the Logitech Case+ system.

Live life on the go with a style that's all yours—and give your smartphone the protection it deserves. The Logitech Case+ system is a modular system that gives you what you want when you want it, including a free-mount system, kickstand, earbud wrap, and battery boost.

Tips & Care:

- Please keep your Case+Energy battery pack away from moisture and corrosive materials.
- Do not wash the +Energy battery pack with chemicals, soaps, or detergents. Please wipe down the back of your +Energy battery pack with a soft, slightly dampened cloth. If you get dust in your plug, please gently blow the dust away with air or wipe gently with a soft, clean, dry cloth.
- There are small parts inside the +Energy battery pack, please don't let pets or children eat or swallow parts of the pack.
- Recharge your +Energy battery pack at least once every two months when not in heavy rotation or use. Charge it for at least one hour before you store it.
- Please use care and common sense when using this product. We accept no responsibility for dropped/broken phones.

Warning:

- Do not store the +Energy battery pack in high temperature environments, including intense sunlight. Do not place battery in fire or other excessively hot environments.
- Be cautious of moisture getting into the +Energy battery pack or near open ports on your smartphone.
- Be cautious of excessive drops, bumps, abrasions, or other impacts to the +Energy battery pack. If there is damage to the +Energy battery pack, please discontinue use. Contact Logitech or dispose of it in an appropriate manner at your local battery-recycling center.

- Do not disassemble or modify the +Energy battery pack.
- Do not attempt to charge the +Energy battery pack with anything other than the micro USB to USB cable.
- If the Logitech +Energy battery pack is meant for a minor's use, the purchasing adult agrees to provide instructions and warnings prior to use. Failure to do so is the sole responsibility of the purchaser, who agrees to indemnify Logitech for any unintended use/misuse by a minor.
- All Logitech products have gone through a thorough quality assurance inspection. If the +Energy battery pack is excessively hot, emitting an odor, is deformed, cut, damaged, or demonstrating abnormal activity please stop use and contact us at www.logitech.com/CaseEnergy

Never dispose of batteries in the garbage. Disposal of batteries in the garbage is unlawful under state and federal environmental laws and regulations. Always take used batteries to your local battery-recycling center.

Kompatibilität

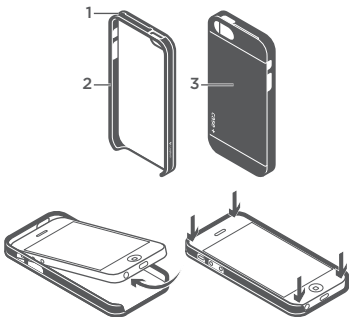
Das Case+Energy wurde ausschließlich für das Apple iPhone entwickelt und hergestellt. Versuchen Sie nicht, es mit einem anderen Smartphone zu benutzen.

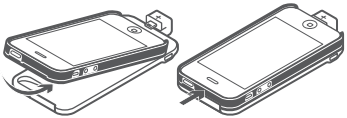
Inhalt

1. Case+
2. +Energy-Akku
3. Mikro-USB-zu-USB-Kabel
4. Schnellstartanleitung
5. Dokument „Wichtige Informationen“



-
1. Aktiver Schutz
 2. Erhöhte Einfassung
 3. Metallrückseite





Wichtig: Das Case+Energy ist bei Lieferung aufgeladen und einsatzbereit, muss aber nach dem erstmaligen Gebrauch aufgeladen werden. Vollständiges Aufladen dauert ca. drei Stunden. Sie können den Akku einzeln aufladen oder zusammen mit dem Telefon. Dann wird zuerst das Telefon aufgeladen und anschließend der Akku.



Um den +Energy-Akku vom Gerät zu entfernen, drücken Sie vorsichtig den Ladestecker in Richtung Telefon, bis sich die obere Halterung löst. Schieben Sie anschließend den +Energy-Akku von der Unterseite des Smartphone-Gehäuses herunter.



- Der +Energy-Akku verfügt über eine Kapazität von 2300 mAh. Damit sollte sich die Akkulaufzeit für das iPhone mehr als verdoppeln.
- Wenn Sie den +Energy-Akku aufladen möchten, schließen Sie das Mikro-USB-Kabel an der Seite des Akkus an. Das USB-Kabel kann an Ihren Computer oder an jede andere Stromquelle mit USB-Anschluss angeschlossen werden. Die LEDs an der Rückseite des Geräts zeigen an, ob der Ladevorgang läuft bzw. abgeschlossen ist.
- Wenn iPhone und +Energy gekoppelt und eingeschaltet sind, nutzt das iPhone immer zuerst den +Energy-Akku, bevor es auf seinen eigenen Akku zurückgreift.

FAQ:

- **Beeinträchtigt das Metall im Etui die Antenne?**

Bei unseren Tests (mit dem iOS-Dienstprogramm zur Prüfung des Signals) wurde keine Abschwächung der Signalstärke festgestellt.

- **Was bedeuten die LEDs?**

Anhand der LEDs an der Rückseite des Etuis können Sie den Ladezustand des +Energy-Akkus überprüfen.

- **Wie oft kann ich den Case+Energy-Akku aufladen?**

Der Case+Energy-Akku ist für über 500 Vollladezyklen ausgelegt. Teilladezyklen, z. B. Aufladen von 30% auf 100%, zählen erst dann als Vollladung, wenn die Summe aller Teilladungen gleich 100% ist. Ein Vollladezyklus ist das Aufladen von 0% auf 100%. Nach 500 Zyklen verliert der Akku möglicherweise an Kapazität. Dies ist bei Lithium-Akkus normal.

- **Wie schalte ich das Case+Energy ein?**
Zum Ein- und Ausschalten des Case halten Sie die Taste 3 Sekunden lang gedrückt. Durch kurzes Drücken (1 Sekunde) können Sie den Ladezustand des +Energy-Akkus überprüfen.
- **Kann ich andere iOS-Geräte über den Lightning-Anschluss aufladen?**
Nein. Die Passform des +Energy-Akkus wurde speziell zum Anschließen an das iPhone entwickelt.
- **Komme ich an alle Anschlüsse heran, wenn ich das Case+Energy benutze?**
Ja. Logitech hat das Etui so entwickelt, dass der volle Funktionsumfang gewährleistet ist. Dazu gehört auch ein einfacher Zugang zu den Anschlüssen des Smartphones.

Mit Logitech Case+ kommen Sie weiter.

Das System ist der perfekte Begleiter, wenn Sie viel unterwegs sind und Ihr Smartphone optimal schützen möchten. Das modulare System Logitech Case+ bietet alles, was Sie benötigen, zum richtigen Zeitpunkt, einschließlich Ständer, Ohrhöreraufbewahrung und flexibler Befestigung.

Tipps und Vorsichtsmaßnahmen:

- Halten Sie den Case+Energy-Akku von Feuchtigkeit und korrosiven Stoffen fern.
- Reinigen Sie den +Energy-Akku nicht mit Chemikalien, Seifen oder Reinigungsmitteln. Wischen Sie die Rückseite des +Energy-Akkus mit einem weichen, leicht angefeuchteten Tuch ab. Wenn Staub in den Stecker gerät, blasen Sie ihn vorsichtig weg oder wischen Sie ihn mit einem weichen, sauberen, trockenen Tuch vorsichtig ab.
- Im Inneren des +Energy-Akkus befinden sich kleine Teile. Halten Sie den Akku daher von Kindern und Haustieren fern.
- Laden Sie den +Energy-Akku mindestens einmal alle zwei Monate auf, sofern Sie ihn nicht ohnehin ständig benutzen. Laden Sie den Akku vor dem Lagern mindestens eine Stunde lang auf.
- Gehen Sie vorsichtig mit dem Produkt um und verwenden Sie Ihren gesunden Menschenverstand. Wir lehnen jegliche Haftung für heruntergefallene oder beschädigte Telefone ab.

Warnung:

- Lagern Sie den +Energy-Akku nicht bei hohen Temperaturen, insbesondere unter intensiver Sonneneinstrahlung. Setzen Sie den Akku nicht Feuer oder sonstiger übermäßiger Hitze aus.
- Achten Sie darauf, dass keine Feuchtigkeit in den +Energy-Akku oder an offene Anschlüsse des Smartphones gelangt.
- Vermeiden Sie übermäßige Stürze, Stöße, Abnutzungen oder andere Einwirkungen auf den +Energy-Akku. Verwenden Sie den +Energy-Akku nicht weiter, wenn er beschädigt ist. Wenden Sie sich an Logitech oder entsorgen Sie den Akku vorschriftsmäßig.

- Sie dürfen den +Energy-Akku weder auseinandernehmen noch modifizieren.
- Verwenden Sie zum Aufladen des +Energy-Akkus ausschließlich das Mikro-USB-zu-USB-Kabel.
- Wenn der Logitech +Energy-Akku von Minderjährigen verwendet werden soll, erklären sich die Erwachsenen, die ihn kaufen, bereit, zuvor entsprechende Anweisungen und Warnungen zu geben. Dies liegt in der alleinigen Verantwortung des Käufers, der sich damit einverstanden erklärt, Logitech für nicht vorhergesehene Verwendung bzw. Missbrauch durch Minderjährige schadlos zu halten.
- Alle Logitech Produkte durchlaufen eine gründliche Qualitätskontrolle. Falls der +Energy-Akku übermäßig heiß wird, einen Geruch abgibt, Verformungen, Schnitte oder Beschädigungen aufweist oder sich nicht wie erwartet verhält, verwenden Sie ihn nicht weiter und kontaktieren Sie uns unter www.logitech.com/CaseEnergy

Entsorgen Sie Akkus nie über den Hausmüll. Die Entsorgung von Akkus über den Hausmüll ist durch Gesetze und Vorschriften zum Umweltschutz untersagt. Führen Sie gebrauchte Akkus immer dem dafür vorgesehenen Recycling zu.

Compatibilité

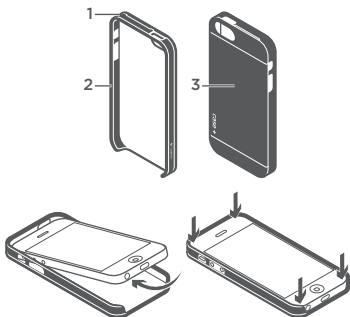
La batterie Case+Energy a été conçue et fabriquée pour l'iPhone d'Apple exclusivement. N'essayez pas de l'utiliser avec un autre smartphone, quel qu'il soit.

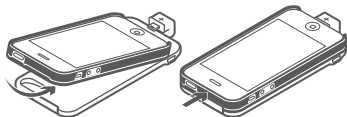
Contenu

1. Batterie Case+
2. Energy
3. Câble micro USB-USB
4. Guide de démarrage rapide
5. Document Informations importantes



-
1. Protection active
 2. Bordure surélevée
 3. Plaque métallique noire





Important: La batterie Case+Energy est fournie chargée, prête à l'emploi. Après la première utilisation, vous devrez la brancher afin de la charger. Pour une puissance maximale, le temps de charge est d'environ 3 heures. Vous pouvez la charger seule ou connectée à votre téléphone. Dans le second cas, le téléphone est chargé en premier, avant la batterie.



Pour retirer la batterie +Energy de votre appareil, poussez délicatement la prise de charge vers votre téléphone afin de libérer l'attache supérieure. Ensuite, faites glisser la batterie +Energy vers le bas du boîtier du smartphone.



- La batterie a une capacité de 2 300 mAh qui devrait plus que doubler la longévité de la batterie de votre iPhone.
- Pour recharger votre batterie +Energy, branchez le câble micro USB sur le côté de la batterie. Vous pouvez brancher le câble USB à votre ordinateur ou toute source d'alimentation dotée d'un port USB. Les voyants situés à l'arrière de l'appareil indiquent la progression et la fin de la charge.
- Lorsque votre iPhone et la batterie +Energy sont connectés et sous tension, l'iPhone utilise toujours +Energy avant sa propre batterie.

FAQ:

- **Le métal du boîtier peut-il avoir une incidence sur mon antenne?**

Nos tests n'ont montré (à l'aide de l'utilitaire de test de signal iOS) aucune réduction de la force du signal, que le boîtier soit sous ou hors tension.

- **Quelle information indiquent les voyants?**

Les voyants situés à l'arrière du boîtier indiquent le niveau de charge de la batterie +Energy.

- **Combien de fois puis-je charger la batterie Case+Energy?**

Vous pouvez effectuer plus de 500 cycles de charge complets. Les cycles partiels, par exemple de 30% à 100%, sont considérés comme des cycles complets uniquement lorsqu'ils atteignent 100%, une fois additionnés. Un cycle complet fait passer la charge de 0% à 100%. Au-delà de 500 cycles, la batterie est susceptible de perdre une partie de sa capacité d'alimentation, une caractéristique qui s'applique à toutes les batteries au lithium.

- **Comment mettre sous tension le boîtier?**
Vous pouvez mettre la coque sous/hors tension en maintenant le bouton enfoncé pendant 3 secondes. Une pression d'une seconde sur la batterie +Energy vous permet de vérifier le niveau d'alimentation.
- **Puis-je charger d'autres appareils iOS à l'aide du connecteur Lightning?**
Non. La batterie +Energy présente un design qui s'adapte à la forme spécialement conçu pour l'iPhone.
- **Tous mes ports restent-ils entièrement accessibles lors de l'utilisation de Case+Energy?**
Oui. Logitech a conçu le boîtier afin de permettre l'utilisation de toutes les fonctionnalités, y compris l'accès aisé aux ports du smartphone.

Avec le système Case+ de Logitech, passez à la vitesse supérieure.

Lors de vos déplacements, bénéficiez d'un style qui n'appartient qu'à vous et offrez à votre smartphone la protection idéale. Le système Logitech Case+ est un système modulaire vous offrant les fonctionnalités souhaitées à tout moment, y compris un système mobile, un support, un enrouleur d'écouteurs et l'optimisation de la batterie.

Conseils et entretien:

- Conservez votre batterie Case+Energy à l'abri de l'humidité et des matières corrosives.
- Ne nettoyez pas la batterie +Energy à l'aide de produits chimiques, de solutions savonneuses ou de détergents. Essuyez l'arrière de la batterie +Energy à l'aide d'un chiffon doux, légèrement humide. Si de la poussière est présente sur la prise, enlevez-la en soufflant dessus ou en utilisant un chiffon doux, propre et sec.
- La batterie +Energy contient de petites pièces. Veillez à en éviter l'ingestion par des enfants ou des animaux de compagnie.
- Lorsque vous n'utilisez pas la batterie +Energy de manière intensive, veillez à la charger au minimum tous les deux mois. Chargez-la pendant au moins une heure avant de la ranger.
- Veillez à utiliser ce produit avec soin et bon sens. Nous déclinons toute responsabilité dans le cas d'un téléphone ayant subi des dommages/une chute.

Avertissement:

- Ne rangez pas la batterie +Energy dans des environnements présentant des températures élevées, y compris des rayons solaires intenses. N'exposez pas la batterie à des flammes ou d'autres environnements particulièrement chauds.
- L'intérieur de la batterie +Energy et les ports ouverts du smartphone ne doivent pas être exposés à l'humidité.
- Veillez à protéger la batterie +Energy contre les chutes, chocs, abrasions et autres impacts. En cas de dommage à la batterie +Energy, cessez de l'utiliser. Contactez Logitech ou mettez-la au rebut de façon appropriée dans un centre de recyclage.

- Ne démontez ni ne modifiez la batterie +Energy.
- Ne tentez pas de charger la batterie +Energy avec un câble autre que le câble micro USB-USB.
- Si la batterie Logitech +Energy est destinée à l'usage d'un mineur, l'adulte en ayant fait l'acquisition doit fournir les instructions et les avertissements appropriés avant toute utilisation. À défaut, la responsabilité exclusive en incombe à l'acheteur, lequel accepte d'indemniser Logitech en cas de mauvaise utilisation par un mineur.
- Tous les produits Logitech ont été soumis à un contrôle de l'assurance qualité exigeant. Si la batterie +Energy présente une température excessive, émet une odeur, est déformée, coupée, endommagée ou présente une activité anormale, cessez de l'utiliser et contactez-nous à l'adresse www.logitech.com/CaseEnergy

Ne jetez jamais les batteries avec les déchets ordinaires. Les lois et la réglementation des États-Unis interdisent la mise au rebut des batteries avec les déchets ordinaires. Mettez toujours au rebut les batteries usagées dans un centre de recyclage.

Compatibilità

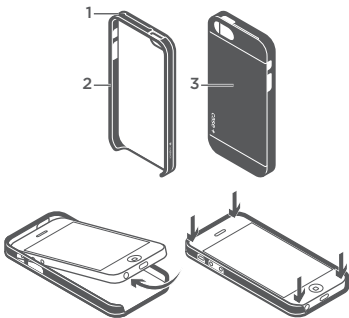
Case+Energy è stato progettato e realizzato esclusivamente per Apple iPhone. Non utilizzarlo con nessun altro smartphone.

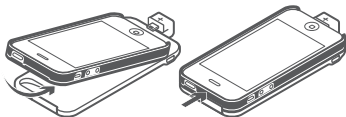
Contenuto della confezione

1. Case+
2. Batteria +Energy
3. Cavo micro USB - USB
4. Guida rapida
5. Importante documento informativo



-
1. Protezione attiva
 2. Cornice rialzata
 3. Piastra posteriore in metallo





Importante: Case+Energy viene fornito carico e pronto per l'uso; tuttavia, dopo il primo utilizzo, sarà necessario ricaricarlo. La carica completa dovrebbe richiedere circa 3 ore. È possibile ricaricarlo quando è collegato al telefono o separatamente. Quando è collegato, verrà caricato prima il telefono e quindi la batteria.



Per rimuovere la batteria +Energy dal dispositivo, premere leggermente la presa di ricarica verso il telefono, fino a che non si allenta la clip sul lato opposto. Quindi rimuovere la batteria +Energy dal retro della custodia dello smartphone.



- La batteria +Energy ha una capacità di 2300 mAh, quindi dovrebbe almeno raddoppiare la durata della batteria dell'iPhone.
- Per ricaricare +Energy, collegare il cavo micro USB alla presa laterale della batteria. L'altra estremità del cavo USB può essere collegata al computer o a qualsiasi sorgente di alimentazione dotata di porta USB. I LED posizionati nella parte posteriore del dispositivo indicano l'avanzamento o il completamento della carica.
- Quando l'iPhone e +Energy sono collegati e accesi, verrà sempre utilizzata prima la batteria +Energy e quindi quella dell'iPhone.

Domande frequenti:

- **Il metallo della custodia può interferire con l'antenna?**

I test effettuati non hanno rilevato nessuna riduzione della potenza del segnale (utilizzando l'utilità di verifica del segnale di iOS) con o senza custodia.

- **Cosa indicano i LED?**

I LED nella parte posteriore della custodia consentono di verificare il livello di carica della batteria +Energy.

- **Quante volte è possibile ricaricare Case+Energy?**

È possibile utilizzare Case+Energy per oltre 500 cicli completi di ricarica. I cicli parziali, come la ricarica da 30% a 100% non contano come cicli completi finché la somma dei parziali non arriva a 100%. Un ciclo completo è da 0% a 100%. Dopo 500 cicli la batteria potrebbe perdere parte della propria capacità, come è normale aspettarsi da batterie al litio.

- **Come si accende la custodia?**
È possibile accendere e spegnere la custodia tenendo premuto il pulsante per 3 secondi. Con una breve pressione di 1 secondo sulla batteria +Energy è possibile verificare il livello di carica disponibile.
- **È possibile ricaricare altri dispositivi iOS provvisti di connettore Lightning?**
No. La particolare forma della batteria +Energy è stata progettata appositamente per essere collegata all'iPhone.
- **È possibile accedere a tutte le porte se si utilizza Case+Energy?**
Sì. Logitech ha progettato la custodia per il massimo della funzionalità, il che include il facile accesso alle porte dello smartphone.

All'avanguardia con il sistema Logitech Case+

La vita è un'avventura, da vivere con stile e con tutta la protezione che merita lo smartphone. Logitech Case+ è un sistema modulare che offre quello che serve quando serve, come un sistema di fissaggio libero, supporti pieghevoli, custodie per auricolari e batterie supplementari.

Consigli e manutenzione:

- Tenere la batteria Case+Energy lontano da umidità e materiali corrosivi.
- Non pulire la batteria +Energy con agenti chimici, saponi o detersivi. Pulire il retro della batteria +Energy con un panno morbido e leggermente inumidito. Se si accumula della polvere nella presa, rimuoverla delicatamente soffiando o usando con un panno morbido, pulito e asciutto.
- La batteria +Energy contiene componenti di piccole dimensioni: prestare attenzione per evitare l'ingerimento da parte di bambini o animali domestici.
- Ricaricare la batteria +Energy almeno una volta ogni due mesi quando utilizzata saltuariamente o non utilizzata affatto. Caricarla per almeno 1 ora prima di riporla.
- Usare cautela e buon senso quando si utilizza il prodotto. Non accettiamo responsabilità per la caduta/rottura dei telefoni.

Attenzione:

- Non riporre la batteria +Energy in ambienti con elevate temperature o esposti a luce solare intensa. Non gettare la batteria nel fuoco né posizionarla in ambienti eccessivamente caldi.
- Prestare attenzione all'umidità che potrebbe penetrare nella batteria +Energy o nelle porte aperte dello smartphone.
- Prestare attenzione a non far cadere, urtare o graffiare eccessivamente la batteria +Energy. Se si verificano danni alla batteria +Energy, interromperne l'utilizzo. Contattare Logitech o smaltirla in maniera appropriata nel proprio centro locale di riciclo delle batterie.
- Non disassemblare o alterare la batteria +Energy.

- Non cercare di caricare la batteria +Energy con nessun mezzo diverso dal cavo micro USB - USB.
- Se si prevede che la batteria Logitech +Energy venga utilizzata da un minore, l'adulto che effettua l'acquisto accetta di fornire istruzioni e avvertenze adeguati prima dell'uso. In caso contrario, ogni responsabilità ricadrà esclusivamente sull'acquirente, che accetta di tenere indenne Logitech da qualsivoglia utilizzo imprevisto/improprio da parte del minore.
- Tutti i prodotti Logitech vengono sottoposti a una severa ispezione per il controllo della qualità. Se la batteria +Energy si surriscalda, emette strani odori, si deforma, viene tagliata, viene danneggiata o manifesta un funzionamento anomalo, interromperne l'uso e contattare Logitech all'indirizzo www.logitech.com/CaseEnergy

Non smaltire la batteria nei rifiuti domestici.

Lo smaltimento di batterie nei rifiuti domestici è vietato da norme e regolamenti ambientali a livello nazionale e locale. Consegnare sempre le batterie usate all'apposito centro locale di riciclo.

Compatibilidad

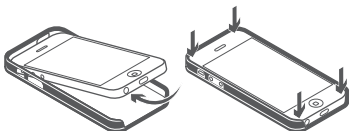
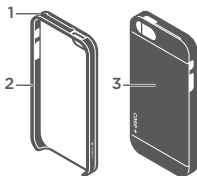
Case+Energy se ha diseñado y fabricado exclusivamente para Apple iPhone. No intente usar este producto con otros smartphones.

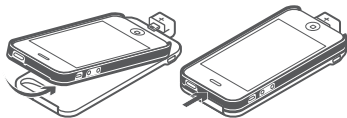
Contenido del paquete

1. Case+
2. Paquete de batería +Energy
3. Cable micro USB a USB
4. Guía de inicio rápido
5. Documento de información importante



-
1. Protección activa
 2. Montura con realce
 3. Placa trasera metálica





Importante: Case+Energy se suministra cargado y listo para usar, pero tras el uso inicial será preciso conectarlo para cargarlo. El proceso de carga completa tarda unas tres horas. El producto se puede cargar tanto acoplado al teléfono como sin acoplar. Cuando está acoplado, se carga primero el teléfono y luego el paquete de batería.



Para extraer el paquete de batería +Energy del dispositivo, empuje suavemente el conector de carga hacia el teléfono, hasta que se afloje el clip superior. Luego deslice el paquete +Energy para sacarlo de la funda del smartphone.



- El paquete +Energy tiene una potencia de 2300 mAh. Debería durar el doble que la batería del iPhone.
- Para recargar +Energy, conecte el cable micro USB al lateral del paquete de batería. El cable USB se puede conectar al ordenador o a cualquier fuente de alimentación que tenga un puerto USB. Los LED en la parte posterior del dispositivo indican el progreso de la carga.
- Cuando iPhone y +Energy están acoplados y conectados, el iPhone siempre usará el paquete +Energy antes de agotar su propia batería.

Preguntas más habituales:

- **¿Es posible que el metal de la funda afecte a la antena?**
Durante nuestras pruebas (con una utilidad de prueba de señales iOS) no hemos constatado degradaciones de intensidad de la señal con la funda activa/inactiva.
- **¿Qué indican los LED?**
Los LED en la parte posterior de la funda reflejan la carga del paquete +Energy.
- **¿Cuántas veces puedo cargar Case+Energy?**
El paquete Case+Energy se puede recargar más de 500 ciclos completos. Los ciclos parciales (por ejemplo cargar del 30% al 100%) no contarán como ciclos completos hasta que todos los parciales sumen 100%. Un ciclo completo es de 0% a 100%. Tras 500 ciclos, la batería podría perder parte de su potencia. Es lo normal con baterías de litio.

- **¿Cómo se enciende la funda?**
Puede encender y apagar la funda si mantiene pulsado el botón durante 3 segundos. Una breve pulsación de un segundo del paquete +Energy permite comprobar la carga disponible.
- **¿Puedo cargar otros dispositivos iOS con el conector Lightning?**
No. La forma del paquete +Energy está diseñada para acoplarse exclusivamente al iPhone.
- **¿Tengo pleno acceso a todos mis puertos mientras uso Case+Energy?**
Sí. Logitech ha diseñado la funda para una funcionalidad completa, incluido el acceso a los puertos del smartphone.

Vaya más allá con el sistema Logitech Case+.

Viva la vida en marcha totalmente a su estilo y proteja su smartphone como se merece. Logitech Case+ es un sistema modular que le da lo que quiere cuando lo quiere, incluidos un sistema de montaje autónomo, un soporte, un enrollable de auriculares y energía adicional.

Consejos y cuidados:

- Mantenga Case+Energy seco y fuera de contacto con materiales corrosivos.
- No deje que el paquete +Energy entre en contacto con productos químicos, jabones ni detergentes. Si es necesario, frote la parte posterior del paquete +Energy con un trapo suave ligeramente húmedo. Si el conector tiene polvo, sople suavemente o use un trapo suave y seco.
- El paquete +Energy contiene piezas pequeñas en su interior; manténgalo fuera del alcance de niños y animales.
- Recargue el paquete +Energy al menos una vez cada dos meses, en caso de no utilizarlo a menudo. Cárguelo durante al menos una hora antes de guardarlo.
- Utilice este producto con cuidado y sentido común. No aceptamos ninguna responsabilidad por roturas de teléfonos.

Advertencia:

- No almacene el paquete +Energy en sitios calurosos ni expuestos al sol. No deje que la batería entre en contacto con el fuego ni otras fuentes de calor intenso.
- Evite que la humedad penetre en el paquete +Energy o en puertos abiertos del smartphone.
- Proteja el paquete +Energy de caídas, abrasión o cualquier tipo de impacto. Si el paquete +Energy se daña, deje de usarlo. Póngase en contacto con Logitech o deshágase de él según las normas vigentes en su centro de reciclaje de baterías.
- No desmonte ni modifique el paquete +Energy.
- No intente cargar el paquete de batería +Energy con un cable que no sea micro USB a USB.

- Si el paquete Logitech +Energy va a ser usado por un menor, el adulto que realice la compra se compromete a proporcionar al menor instrucciones y advertencias antes del uso. La responsabilidad por la omisión de dichas instrucciones y advertencias recae totalmente en el comprador, que acepta indemnizar a Logitech por cualquier uso involuntario o incorrecto por parte de un menor.
- Todos los productos Logitech se han sometido a una meticulosa inspección para asegurar su calidad. Si el paquete +Energy se calienta excesivamente, emite olor, está deformado, agrietado o dañado, o presenta alguna anomalía de funcionamiento, deje de usarlo y póngase en contacto con nosotros en www.logitech.com/CaseEnergy

No deseche baterías en la basura. El desecho de baterías en la basura es ilegal bajo las leyes y regulaciones medioambientales estatales y federales. Las baterías usadas sólo se deben desechar en el centro de reciclaje local.



Argentina	+0800 555 3284
Australia	English: 1-800-025-544
België/Belgique	Dutch: +32-(0)2 200 64 44 French: +32-(0)2 200 64 40
Brasil	+0800 891 4173
Canada	+1-866-934-5644
Česká Republika	+420 239 000 335
Chile	+1230 020 5484
Colombia	1-800-913-6668
Danmark	+45-38 32 31 20
Deutschland	+49-(0)69-51 709 427
España	+34-91-275 45 88
France	+33-(0)1-57 32 32 71
Hong Kong	Cantonese only: 800-966-992
Ireland	+353-(0)1 524 50 80
Italia	+39-02-91 48 30 31
Magyarország	+36 (1) 777-4853
Mexico	01.800.800.4500
Nederland	+31-(0)-20-200 84 33
New Zealand	English: 0800-447-361



Norge +47-(0)24 159 579

Österreich +43-(0)1 206 091 026

Polska 00800 441 17 19

Portugal +351-21-415 90 16

Россия +7(495) 641 34 60

Schweiz/Suisse/Svizzera

D +41-(0)22 761 40 12

F +41-(0)22 761 40 16

I +41-(0)22 761 40 20

E +41-(0)22 761 40 25

Singapore English only: 800-6011-372

South Africa 0800 981 089

Suomi +358-(0)9 725 191 08

Sverige +46-(0)8-501 632 83

Türkiye 00800 44 882 5862

United Arab Emirates 8000 441-4294

United Kingdom +44-(0)203-024-81 59

United States +1 646-454-3200

**European, Mid. East., & African Hq.
Lausanne, Switzerland**

English: +41-(0)22 761 40 25

Fax: +41-(0)21 863 54 02

Eastern Europe English: 41-(0)22 761 40 25



www.logitech.com

"Made for iPhone" means that an electronic accessory has been designed to connect specifically to iPhone, and has been certified by the developer to meet Apple performance standards. Apple is not responsible for the operation of this device or its compliance with safety and regulatory standards. Please note that the use of this accessory with iPhone may affect wireless performance.

"Pour iPhone" signifie qu'un accessoire électronique a été spécifiquement conçu pour être connecté à un iPhone et qu'il a été certifié conforme aux normes de performances d'Apple par le développeur. Apple n'est pas responsable du fonctionnement de ce dispositif ni de sa conformité avec les réglementations et les normes de sécurité. À noter que l'utilisation de cet accessoire avec un iPhone peut avoir une incidence sur les performances sans fil.

© 2013 Logitech. All rights reserved. Logitech, the Logitech logo, and other Logitech marks are owned by Logitech and may be registered. iPhone is a trademark of Apple Inc., registered in the U.S. and other countries. All other trademarks are the property of their respective owners. Logitech assumes no responsibility for any errors that may appear in this manual. Information contained herein is subject to change without notice.

©2013 Logitech. Tous droits réservés. Logitech, le logo Logitech et les autres marques Logitech sont la propriété exclusive de Logitech et sont susceptibles d'être déposés. iPhone est une marque d'Apple, Inc. déposées aux États-Unis et dans d'autres pays. Les autres marques sont la propriété de leurs détenteurs respectifs. Logitech décline toute responsabilité en cas d'erreurs susceptibles de s'être glissées dans le présent manuel. Les informations énoncées dans ce document peuvent faire l'objet de modifications sans préavis.

620-005585.004