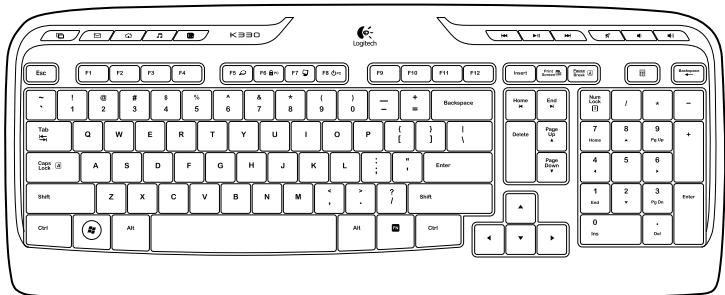


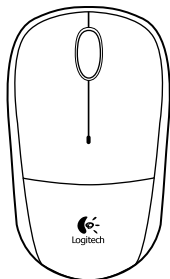


Getting started with
Logitech® Wireless Combo MK330





K330

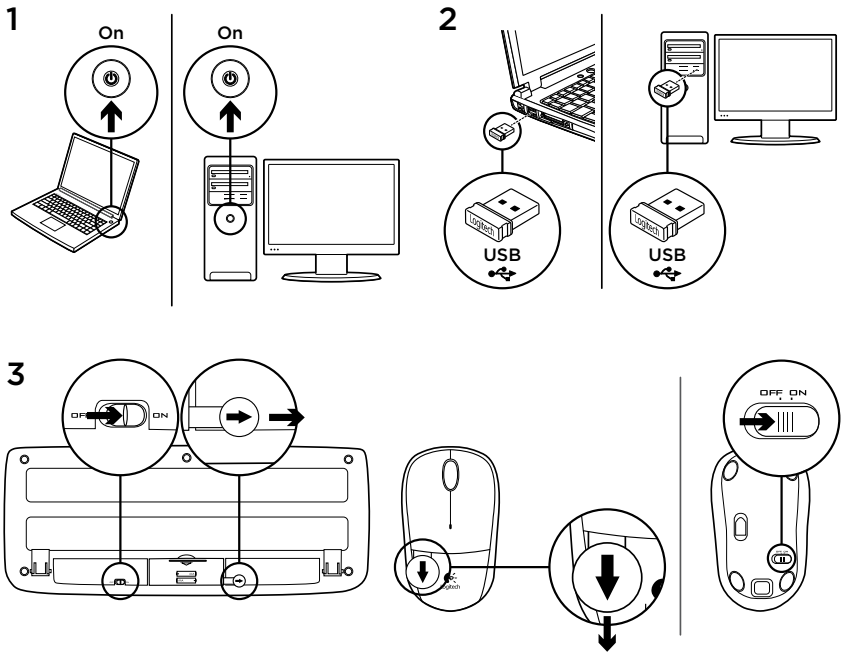


M215

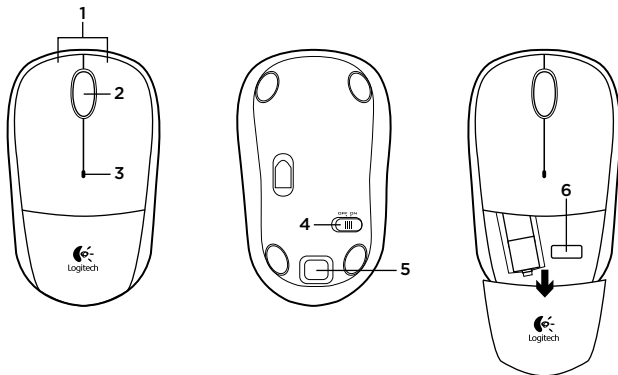


Contents

English	4	Hrvatski	44
По-русски	9	Srpski	49
Magyar	14	Slovenščina	54
Česká verze	19	Slovenčina	59
Po polsku	24	Română	64
Eesti	29	Български	69
Latviski	34	Українська	74
Lietuvių	39		
www.logitech.com/support			79

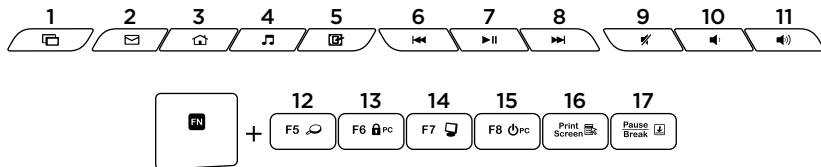


Mouse features



1. Left and right mouse buttons
2. Scroll wheel
 - Press the wheel down for middle button (function can vary by software application)
3. Battery LED
 - Flashes red when battery power is low
4. On/Off slider switch
5. Battery door release button
6. Unifying receiver storage

Keyboard features



Hot keys

1. Switch applications
2. Launch e-mail
3. Home
4. Launch media player
5. Show Desktop
6. Previous track
7. Play/pause
8. Next track
9. Mute
10. Volume down
11. Volume up

FN keys

To use the FN function, press and hold the FN key, and then press the F-key you want to use.

12. Search
13. Lock PC
14. My computer
15. PC sleep
16. Contextual menu
17. Scroll lock

The Logitech® Unifying receiver

Plug it. Forget it. Add to it.

Your new Logitech product ships with a Logitech Unifying receiver. Did you know you can add a compatible Logitech wireless device that uses the same receiver as your current Logitech Unifying product?

Are you Unifying-ready?

If you have a Logitech wireless device that's Unifying-ready, you can pair it with additional Unifying devices. Just look for the orange Unifying logo on the new device or its packaging. Build your ideal combo. Add something. Replace something. It's easy, and you'll use only one USB port for up to six devices.

Getting started is easy

If you're ready to pair your device(s) via Unifying, here's what you need to do:

- 1.** Make sure your Unifying receiver is plugged in.
- 2.** If you haven't already, download the Logitech® Unifying software from www.logitech.com/unifying.
- 3.** Start the Unifying software* and follow the onscreen instructions to pair the new wireless device with your existing Unifying receiver.

***Go to Start / All Programs / Logitech / Unifying / Logitech Unifying Software**

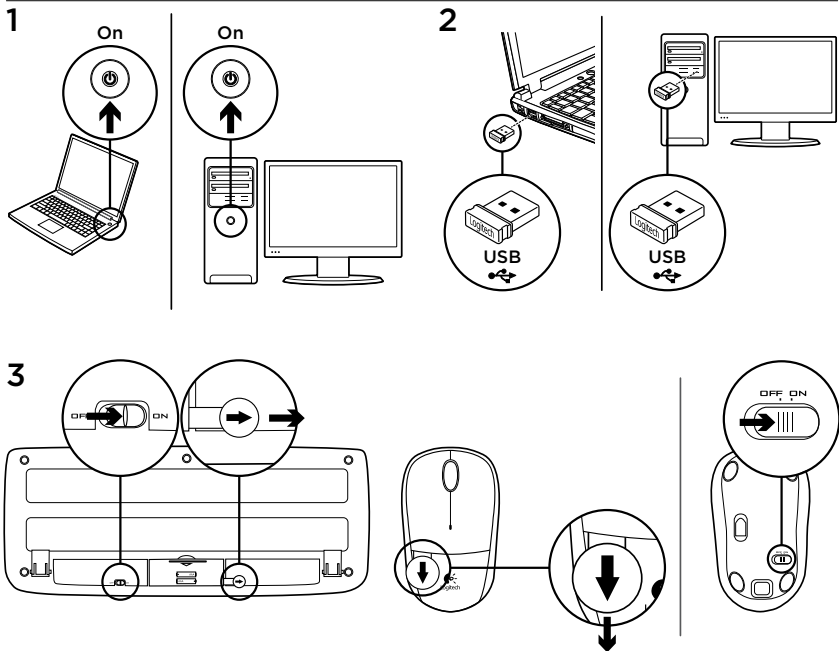
Help with setup

- Are the mouse and keyboard powered on?
- Is the Unifying receiver securely plugged into a computer USB port? Try changing USB ports.
- If the Unifying receiver is plugged into a USB hub, try plugging it directly into a USB port on your computer.
- Did you pull the battery tab on the mouse and keyboard? Check the orientation of the batteries inside the mouse and keyboard, or replace the batteries. The mouse uses one AA alkaline battery and the keyboard uses two AAA alkaline batteries.
- Remove metallic objects between the mouse/keyboard and the Unifying receiver.
- Try moving the Unifying receiver to a USB port closer to the mouse and keyboard.
- Try reconnecting the mouse/keyboard and Unifying receiver using the Logitech Unifying software. (Refer to the Unifying section in this guide.)

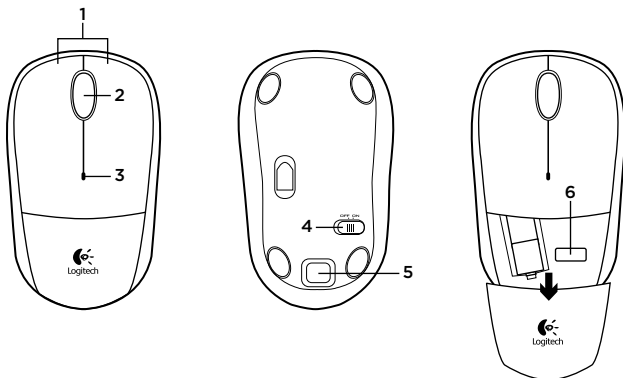
What do you think?

Please take a minute to tell us.
Thank you for purchasing our product.

www.logitech.com/ithink

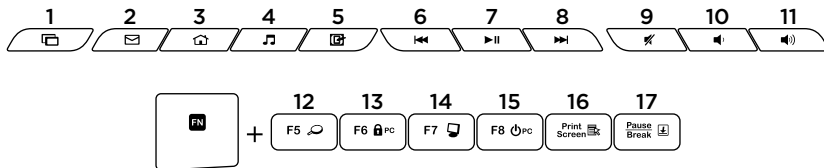


Функции мыши



1. Левая и правая кнопки мыши
2. Колесико прокрутки
 - Нажмите колесико, чтобы использовать его как среднюю кнопку (функция может различаться в зависимости от программного приложения)
3. Светодиодный индикатор уровня заряда батарей
 - Мигает красным цветом при низком уровне заряда батареи
4. Ползунковый выключатель
5. Кнопка для открытия крышки батарейного отсека
6. Отсек для хранения приемника Unifying

Функции клавиатуры



Специальные клавиши

1. Переключение между приложениями
2. Запуск клиента электронной почты
3. Home (Главная)
4. Запуск проигрывателя мультимедиа
5. Показать рабочий стол
6. Предыдущая композиция
7. Воспроизведение/пауза
8. Следующая композиция
9. Отключение звука
10. Уменьшение громкости
11. Увеличение громкости

Клавиши FN

Для использования функций FN нажмите и удерживайте клавишу FN, а затем нажмите ту F-клавишу, которую хотите использовать.

12. Поиск
13. Блокировка компьютера
14. Мой компьютер
15. Перевод ПК в спящий режим
16. Контекстное меню
17. Scroll lock

Приемник Logitech® Unifying

Подключите. Забудьте. Пользуйтесь.

Новое изделие Logitech комплектуется приемником Logitech Unifying. Знаете ли вы, что к одному приемнику можно подключать несколько совместимых беспроводных устройств Logitech?

Вы готовы к использованию технологии Unifying?

При наличии беспроводного устройства Logitech, совместимого со стандартом Unifying, его можно подключать одновременно с другими устройствами стандарта Unifying. О совместимости свидетельствует наличие оранжевой эмблемы Unifying на корпусе или упаковке приобретаемого устройства. Создавайте идеальные комбинации. Добавляйте. Заменяйте. Это легко. И при этом к одному USB-порту одновременно можно подключить до шести устройств.

Приступить к работе очень просто.

Когда все готово к подключению устройств стандарта Unifying, выполните следующие действия.

1. Убедитесь, что приемник Unifying подключен к порту.
2. Если ПО Logitech® Unifying еще не было загружено, то загрузите его со страницы с www.logitech.com/unifying.
3. Чтобы подключить новое беспроводное устройство к имеющемуся приемнику Unifying, запустите программу Unifying* и следуйте инструкциям на экране.

*** Воспользуйтесь пунктами меню Пуск/ Все программы/Logitech/Unifying/ Logitech Unifying Software.**

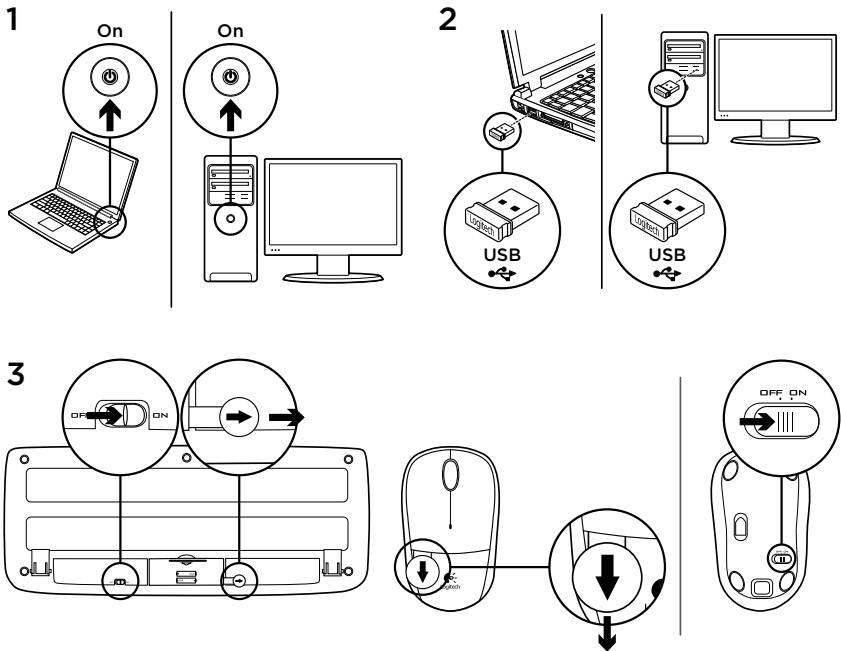
Помощь в настройке

- Подключено ли питание мыши и клавиатуры?
- Подключен ли приемник Unifying к USB-порту компьютера? Попробуйте сменить USB-порт.
- Если приемник Unifying подключен к USB-концентратору, подключите его непосредственно к USB-порту компьютера.
- Снят ли защитный язычок с батареек мыши и клавиатуры? Проверьте правильность установки батареек в клавиатуре и мыши или замените батареи. В мыши используется одна щелочная батарейка AA, а в клавиатуре — две щелочные батарейки AAA.
- Удалите металлические предметы, которые находятся между мышью/клавиатурой и приемником Unifying.
- Попробуйте подключить приемник Unifying к ближайшему от мыши и клавиатуры USB-порту.
- Попробуйте заново подключить мышь/клавиатуру и приемник Unifying, используя программное обеспечение Logitech Unifying. (См. раздел «Приемник Unifying» данного руководства.)

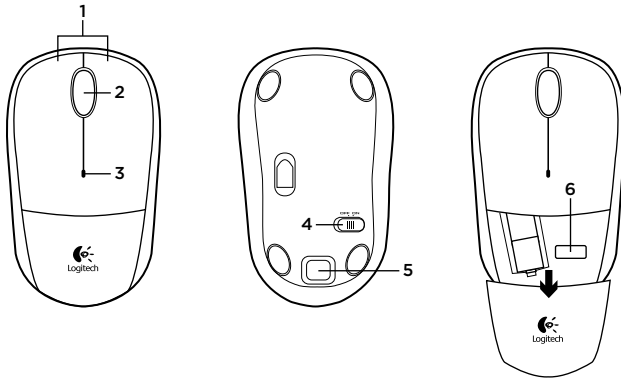
Каковы ваши впечатления?

Пожалуйста, уделите минуту, чтобы поделиться с нами своим мнением.
Благодарим за приобретение нашего продукта!

www.logitech.com/ithink



Egérfunkciók



1. Jobb és bal egérgomb
2. Görgetőkerék
 - A görgetőkerék lenyomva középső gombként működik (a funkció alkalmazásonként eltérhet)
3. Elem állapotjelző LED-je
 - Alacsony töltöttség esetén pirosan villog
4. Ki/Be csúszókapcsoló
5. Az elemrekesz fedelének kioldógombja
6. A Unifying vevőegység rekesze

A billentyűzet szolgáltatásai



Gyorsbillentyűk

1. Váltás az alkalmazások között
2. Levelezőprogram indítása
3. Otthoni
4. Médialejátszó indítása
5. Asztal megjelenítése
6. Előző szám
7. Lejátszás/szünet
8. Következő szám
9. Némitás
10. Hangerő le
11. Hangerő fel

FN-billentyűk

Az FN-funkciók használatához tartsa lenyomva az FN billentyűt, és nyomja meg a kívánt funkcióbillentyűt.

12. Keresés
13. Számítógép zárolása
14. Sajátgép
15. Készenléti állapot
16. Helyi menü
17. Scroll Lock

A Logitech® Unifying vevőegység

Egyszerű. Észrevétlen. Bővíthető.

Új Logitech termékéhez Logitech Unifying vevőegység tartozik. Tudta, hogy jelenlegi Logitech Unifying terméke azonos vevőegységet használó, kompatibilis, vezeték nélküli Logitech eszközzel bővíthető?

Készen áll a Unifying használatára?

Ha rendelkezik Unifying vevőegységgel ellátott vezeték nélküli Logitech eszközzel, párosíthatja azt további Unifying eszközökkel. Keresse a narancsszínű Unifying emblémát az új eszközön vagy annak csomagolásán. Az eszközöket saját igényei szerint kombinálhatja. Hozzáadhat egy eszközt. Majd igény szerint le is cserélheti. Egyszerű, ráadásul egyetlen USB-porthoz akár hat eszközt is csatlakoztatható.

A használatbavétel egyszerű

Az eszközök Unifying vevőegységen keresztül párosításához kövesse az alábbi lépéseket:

1. Győződjön meg arról, hogy a Unifying vevőegység csatlakoztatva van.
2. Ha még nem tette meg, töltsse le a Logitech® Unifying szoftvert a www.logitech.com/unifying webhelyről.
3. Indítsa el a Unifying szoftvert*, majd a képernyőn látható utasításokat követve párosítsa az új vezeték nélküli eszközt a meglévő Unifying vevőegységgel.

***Válassza a Start > Minden program > Logitech > Unifying > Logitech Unifying Software parancsot**

Segítség az üzembe helyezéshez

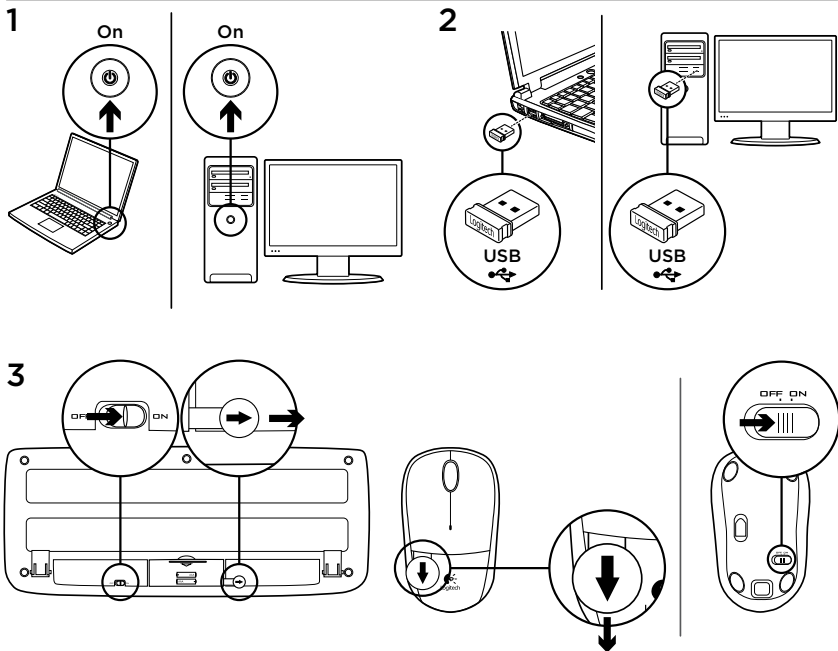
- Bekapcsolta az egeret és a billentyűzetet?
- Megfelelően csatlakoztatta a Unifying vevőegységet a számítógép egyik USB-portjához? Próbálkozzon másik USB-port használatával.
- Ha a Unifying vevőegység USB-elosztóhoz csatlakozik, próbálja meg közvetlenül a számítógép egyik USB-portjához csatlakoztatni.
- Kihúzta az egér és a billentyűzet elemeinek elválasztólapját? Ellenőrizze az elemek helyzetét az egérben és a billentyűzetben, vagy cserélje ki újra. Az egér kettő AA méretű, a billentyűzet pedig három, AAA méretű alkalielemmel működik.
- Távolítsa el a fémtárgyakat az egér/billentyűzet és a Unifying vevőegység közül.
- Próbálja meg a Unifying vevőegységet egy az egerhez és a billentyűzethez közelebbi USB-porthoz csatlakoztatni.
- Próbálja ismét csatlakoztatni az egeret/billentyűzetet a Unifying vevőegységhez a Logitech Unifying szoftver használatával. (Olvassa el a jelen útmutató Unifying vevőegységre vonatkozó részét.)

Mi a véleménye?

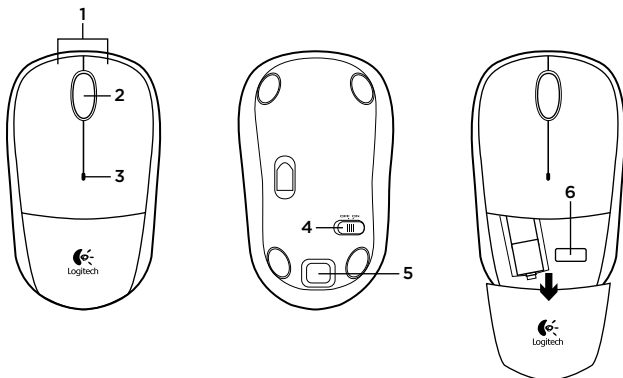
Kérjük, ossza meg velünk.

Köszönjük, hogy termékünket választotta.

www.logitech.com/ithink



Funkce myši



1. Levé a pravé tlačítko myši

2. Rolovací kolečko

- Stisknutím kolečka získáte funkci středního tlačítka (v závislosti na softwarové aplikaci se mohou funkce lišit)

3. Indikátor baterie

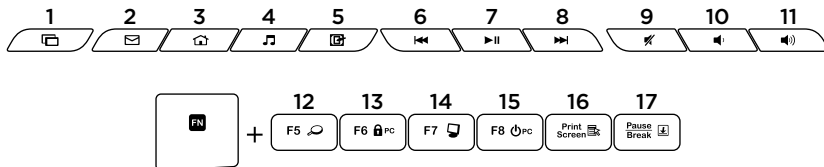
- Pokud je baterie téměř vybitá, bliká červeně

4. Posuvný vypínač napájení

5. Tlačítko pro uvolnění krytu baterie

6. Úložný prostor pro přijímač Unifying

Funkce klávesnice

**Přístupové klávesy**

1. Přepínání aplikací
2. Spuštění e-mailu
3. Home
4. Spuštění přehrávače médií
5. Zobrazení plochy
6. Předchozí stopa
7. Přehrání/pozastavení
8. Další stopa
9. Ztlumit
10. Snížit hlasitost
11. Zvýšit hlasitost

Klávesy FN

Chcete-li používat funkce klávesy FN, stiskněte a podržte klávesu FN a stiskněte funkční klávesu, kterou chcete použít.

12. Hledat
13. Uzamčení počítače
14. Tento počítač
15. Režim spánku počítače
16. Místní nabídka
17. Funkce Scroll Lock

Přijímač Logitech® Unifying

Zapojte. Zapomeňte.

A jen přidávejte zařízení.

S novým produktem Logitech jste obdrželi přijímač Logitech Unifying. Věděli jste, že můžete přidat kompatibilní bezdrátové zařízení Logitech, které využije stejný přijímač jako váš stávající produkt Logitech Unifying?

Jste Unifying-kompatibilní?

Pokud vlastníte bezdrátové zařízení Logitech, které je Unifying-kompatibilní, můžete jej spárovat s dalšími zařízeními Unifying. Hledejte oranžové logo Unifying na novém zařízení nebo jeho balení. Vytvořte si svoji ideální sadu. Něco přidejte. Něco vyměňte. Je to snadné a využijete tak pouze jeden port USB až pro šest zařízení.

Začít je snadné

Jakmile budete připraveni k párování zařízení pomocí přijímače Unifying, níže jsou uvedeny pokyny, jak postupovat:

1. Ujistěte se, že je přijímač Unifying zapojen.
2. Pokud jste tak již neucinili, stáhněte si software Logitech® Unifying ze stránek www.logitech.com/unifying.
3. Spusťte software Unifying* a řiďte se pokyny na obrazovce pro spárování nového bezdrátového zařízení s vaším stávajícím přijímačem Unifying.

***Otevřete nabídku Start / Všechny programy / Logitech / Unifying / Logitech Unifying Software**

Pomoc při instalaci

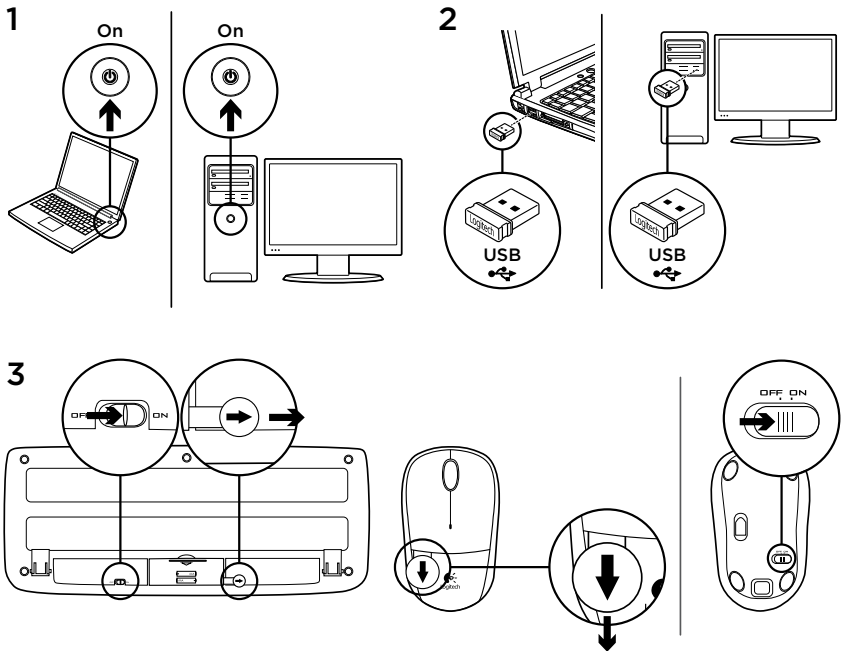
- Je myš a klávesnice zapnutá?
- Je přijímač Unifying řádně připojen k portu USB v počítači? Zkuste přijímač připojit k jinému portu USB.
- Pokud je přijímač Unifying připojen k rozbočovači USB, zkuste jej připojit přímo k portu USB v počítači.
- Vytáhli jste jazýček baterie myši a klávesnice? Provéřte polohu baterií uvnitř myši a klávesnice, nebo baterie vyměňte. V myši je použita jedna alkalická baterie typu AA, v klávesnici dvě alkalické baterie typu AAA.
- Odstraňte kovové předměty mezi myši/klávesnicí a přijímačem Unifying.
- Zkuste přijímač Unifying připojit k jinému portu USB, který je blíže k myši a klávesnici.
- Zkuste propojit myš/klávesnici a přijímač Unifying pomocí softwaru Logitech Unifying. (Postupujte podle části Unifying této příručky).

Jaký je váš názor?

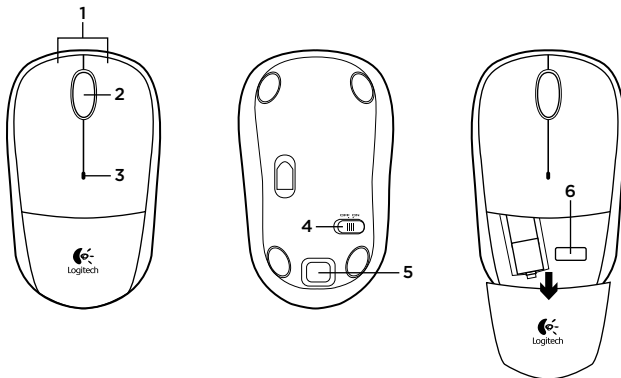
Udělejte si chvíli čas a řekněte nám svůj názor.

Děkujeme, že jste zakoupili náš produkt.

www.logitech.com/ithink

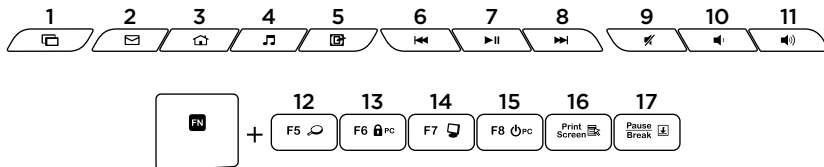


Funkcje myszy



1. Lewy i prawy przycisk myszy
2. Kółko przewijania
 - Środkowy przycisk jest ukryty pod kółkiem przewijania (działanie różni się w zależności od ustawień oprogramowania)
3. Dioda LED baterii
 - Pulsuje światłem czerwonym, gdy baterie są na wyczerpaniu
4. Suwak wyłącznika
5. Przycisk zwalniający drzwiczki komory na baterie
6. Schowek odbiornika Unifying

Funkcje klawiatury



Klawisze dostępu

1. Przełącz aplikację
2. Otwórz pocztę
3. Strona główna
4. Uruchom odtwarzacz multimedialny
5. Pokaż pulpit
6. Poprzedni utwór
7. Odtwarzanie/Pauza
8. Następny utwór
9. Wyciszenie
10. Zmniejszenie głośności
11. Zwiększenie głośności

Klawisze FN

Aby korzystać z funkcji klawisza FN, naciśnij i przytrzymaj klawisz FN, a następnie naciśnij odpowiedni klawisz funkcyjny.

12. Wyszukiwanie
13. Blokada komputera
14. Mój komputer
15. Uśpienie komputera
16. Menu kontekstowe
17. Scroll Lock

Odbiornik Logitech® Unifying

Podłącz. Zapomnij. Dodaj kolejne.

Twój nowy produkt marki Logitech jest wyposażony w odbiornik Logitech Unifying. Czy wiesz, że możesz dodać do komputera kompatybilne urządzenie bezprzewodowe firmy Logitech, które używa tego samego odbiornika Logitech Unifying?

Czy masz już urządzenia Unifying?

Jeżeli masz urządzenie bezprzewodowe Logitech działające z odbiornikiem Unifying, możesz je powiązać z dodatkowymi urządzeniami Unifying. Aby to sprawdzić, poszukaj pomarańczowego logo Unifying na nowym urządzeniu lub jego opakowaniu. Stwórz idealny zestaw. Dodaj coś. Zamień coś innego. To łatwe, a do jednego portu USB możesz podłączyć aż sześć urządzeń.

Konfiguracja jest łatwa

Jeżeli chcesz powiązać urządzenia z odbiornikiem Unifying, wykonaj następujące czynności:

1. Sprawdź, czy odbiornik Unifying jest podłączony.
2. Jeżeli nie masz jeszcze oprogramowania Logitech® Unifying, pobierz je ze strony www.logitech.com/unifying.
3. Uruchom oprogramowanie Unifying* i postępuj zgodnie z instrukcjami na ekranie, aby powiązać nowe urządzenie bezprzewodowe z dotychczasowym odbiornikiem Unifying.

***Wybierz polecenie Start >**

Wszystkie programy > Logitech > Unifying > Oprogramowanie Logitech Unifying

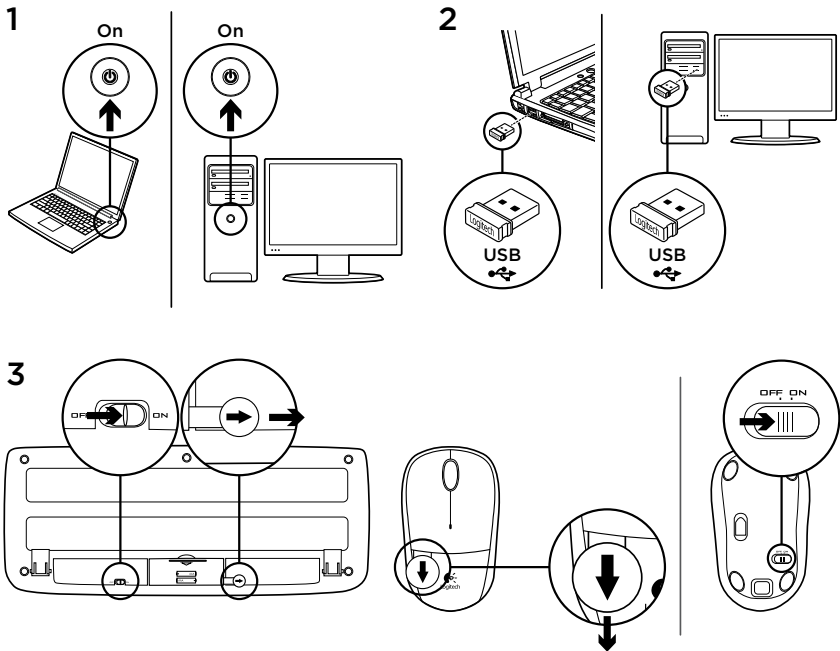
Pomoc dotycząca instalacji

- Czy klawiatura i mysz są włączone?
- Czy odbiornik Unifying jest podłączony poprawnie do portu USB komputera? Spróbuj użyć innego portu USB.
- Jeśli odbiornik Unifying jest podłączony do koncentratora USB, spróbuj podłączyć go bezpośrednio do portu USB komputera.
- Czy w myszy i klawiaturze zostały wyciągnięte paski osłaniające baterie? Sprawdź ułożenie baterii w myszce lub klawiaturze lub wymień baterie. Mysz zasilana jest z dwóch baterii AA, a klawiatura – z dwóch baterii AAA.
- Usuń metalowe przedmioty znajdujące się między myszą a odbiornikiem Unifying.
- Przełącz odbiornik Unifying do portu USB bliżej myszy lub klawiatury.
- Spróbuj ponownie połączyć mysz/klawiaturę i odbiornik Unifying, używając oprogramowania Logitech Unifying. (O tym, jak to zrobić, przeczytasz w punkcie dotyczącym oprogramowania Unifying.)

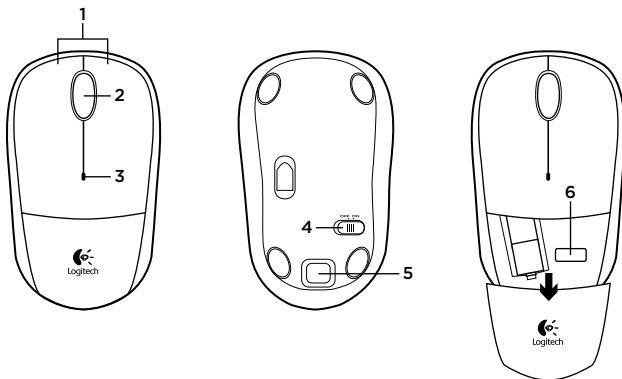
Co o tym myślisz?

Poświęć chwilę, aby podzielić się z nami swoją opinią.
Dziękujemy za zakup naszego produktu.

www.logitech.com/ithink



Hiire osad



1. Vasak ja parem hiireklahv

2. Kerimisratas

- Keskmise nupuna kasutamiseks vajutage kerimisratas alla (funktsioon võib sõltuda kasutatavast tarkvararakendusest)

3. Patareituli

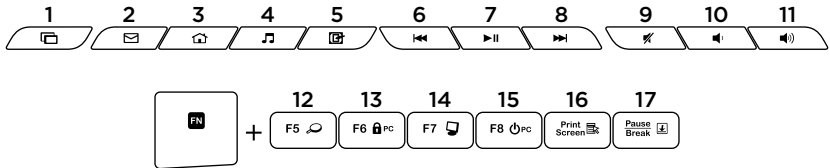
- Vilgub punaselt, kui patarei hakkab tühjaks saama

4. Sisse-/väljalülitamise liuglülit

5. Patareipesa kaane vabastusnupp

6. Unifying-vastuvõtja hoidik

Klaviatuuri funktsioonid



Kiirklahvid

1. Rakenduste vahetus
2. E-posti käivitamine
3. Avaleht
4. Meediapleieri käivitamine
5. Töölaua kuvamine
6. Eelmine pala
7. Esitus/paus
8. Järgmine pala
9. Vaigistus
10. Helitugevuse vähendamine
11. Helitugevuse suurendamine

FN-klahvid

FN-funktsiooni kasutamiseks vajutage ja hoidke FN-klahvi all ning vajutage soovitud F-klahvi.

12. Otsing
13. Arvuti lukk
14. Minu arvuti
15. Arvuti puhkerežiim
16. Kontekstipõhine menüü
17. Kerimisluuk

Logitech®-i Unifying-vastuvõtja

Ühendage. Unustage.

Lisage seadmeid.

Teie uue Logitechi tootega on kaasas Logitechi Unifying-vastuvõtja. Kas teadsite, et saate lisada veel mõne ühilduva Logitechi juhtmevaba seadme, mis kasutab olemasoleva Logitechi Unifying-tootega sama vastuvõtjat?

Kas teie seadmel on Unifying-valmidus?

Kui teil on mõni Unifying-valmidusega Logitechi juhtmevaba seade, saate seda muude Unifying-seadmetega ühildada. Selleks leidke seadmelt või selle pakendilt oranž Unifyingu logo. Nii saate moodustada teie jaoks ideaalse kombinatsiooni. Ning seadmeid lisada. Ja asendada. See on lihtne! Ühte USB-porti saab kasutada kuni kuue seadme jaoks.

Alustamine on lihtne

Kui olete valmis seadet/seadmeid Unifyingu kaudu ühildama, tuleb teha järgmist:

1. Veenduge, et Unifying-vastuvõtja on ühendatud.
2. Laadige aadressilt www.logitech.com/unifying alla tarkvara Logitech® Unifying, kui te seda veel teinud pole.
3. Käivitage Unifyingu tarkvara* ja järgige uue juhtmevaba seadme ühildamiseks olemasoleva Unifying-vastuvõtjaga ekraanil kuvatavaid juhiseid.

***Valige Start / All Programs (Kõik programmid) / Logitech / Unifying / Logitech Unifying Software**

Abiks kasutamisel

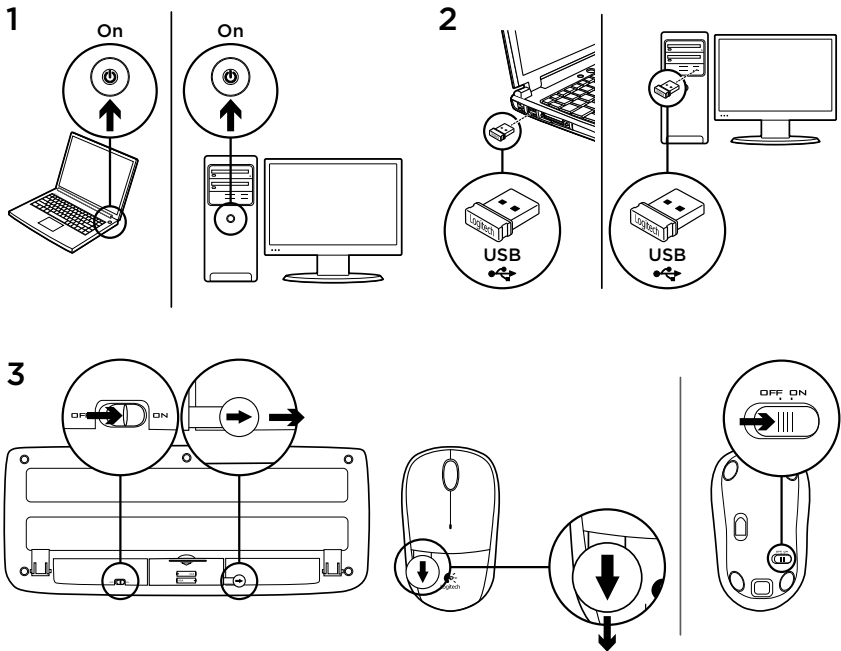
- Kas hiire ja klaviatuuri toide on sisse lülitatud?
- Kas Unifying-vastuvõtja on korralikult arvuti USB-porti ühendatud? Proovige USB-porte vahetada.
- Kui Unifying-vastuvõtja on ühendatud USB-jaoturisse, proovige see otse oma arvuti USB-porti ühendada.
- Kas tõmbasite ikka hiire ja klaviatuuri patareilipiku välja? Kontrollige hiires ja klaviatuuris asuvate patareide suunda või vahetage patareid välja. Hiires kasutatakse ühte AA-leelispatareid ja klaviatuuris kahte AAA-leelispatareid.
- Kõrvaldage hiire/klaviatuuri ja Unifying-vastuvõtja vahele jäävad metallesemed.
- Proovige Unifying-vastuvõtja hiirele ja klaviatuurile lähemal asuvasse USB-porti ühendada.
- Proovige hiir/klaviatuur ja Unifying-vastuvõtja Logitechi Unifyingu tarkvara abil uuesti ühendada. (Vaadake käesoleva juhendi Unifyingu jaotist.)

Milline on teie arvamus?

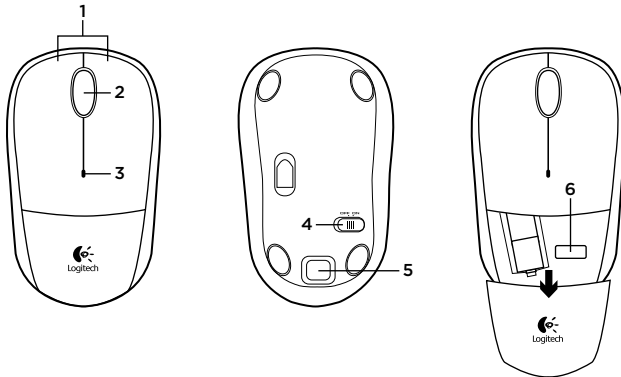
Varuge hetk aega ja andke meile teada.

Täname teid, et ostsite meie toote!

www.logitech.com/ithink

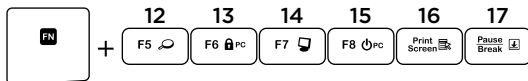


Peles apraksts



1. Kreisā un labā peles poga
2. Ritenītis
 - Nospiediet ritenīti, kas darbojas kā vidējā poga (funkcija var atšķirties atkarībā no programmatūras lietojumprogrammas).
3. Bateriju indikators
 - Ja baterijas ir gandrīz tukšas, bateriju indikators mirgo sarkanā krāsā.
4. Bīdāmais ieslēgšanas/izslēgšanas slēdzis
5. Bateriju nodalījuma vāciņa noņemšanas poga
6. Uztvērēja „Unifying” krātuve

Tastatūras apraksts



Karstie taustiņi

1. Lietojumprogrammu pārslēgšana
2. E-pasta palaišana
3. Sākumlapa
4. Multivides atskaņotāja palaišana
5. Darbvirsmas rādīšana
6. Iepriekšējais ieraksts
7. Atskaņot/pauzēt
8. Nākamais ieraksts
9. Skaņas izslēgšana
10. Skaļuma mazināšana
11. Skaļuma palielināšana

FN taustiņi

Lai lietotu FN taustiņu funkcijas, nospiediet un turiet FN taustiņu un tad nospiediet F taustiņu, kuru vēlaties izmantot.

12. Meklēšana
13. Datora bloķēšana
14. Mans dators
15. Datora miega režīms
16. Kontekstuālā izvēlne
17. Scroll lock (ritslēga taustiņš)

„Logitech® Unifying” uztvērējs

Iespraudiet to. Aizmirstiet par to. Pievienojiet tam ierīces.

Kopā ar jauno „Logitech” izstrādājumu saņemsit „Logitech Unifying” uztvērēju. Vai zinājāt, ka šim uztvērējam iespējams pievienot saderīgu „Logitech” bezvadu ierīci, ja tā paredzēta lietošanai ar šādu „Logitech Unifying” uztvērēju?

Vai esat gatavs izmantot „Unifying” uztvērēju?

Ja jums ir „Logitech” bezvadu ierīce, kas saderīga ar „Unifying” uztvērēju, varat to savienot pāri ar citām „Unifying” ierīcēm. Oranžais „Unifying” logotips uz ierīces vai tās iepakojuma norādīs, ka ierīce ir saderīga. Izveidojiet pats savu ideālo kombināciju. Pievienojiet kādu ierīci. Nomainiet kādu ierīci. Tas ir ļoti ērti, turklāt, lietojot tikai vienu USB pieslēgvietu, varēsiet izmantot līdz sešām ierīcēm.

To ir ļoti viegli uzstādīt.

Ja vēlaties savienot ierīci(-es) pāri, izmantojot „Unifying” uztvērēju, rīkojieties, kā norādīts turpmāk.

1. Pārlicinieties, ka ir pievienots „Unifying” uztvērējs.
2. Ja vēl neesat to izdarījis, vietnē www.logitech.com/unifying lejupielādējiet „Logitech® Unifying” programmatūru.
3. Lai jauno bezvadu ierīci savienotu pāri ar pašreizējo „Unifying” uztvērēju, palaidiet „Unifying” programmatūru* un rīkojieties atbilstīgi ekrānā redzamajām norādēm.

***Dodieties uz Start (Sākt)/All Programs (Visas programmas)/Logitech/Unifying/Logitech Unifying Software.**

Palīdzība uzstādīšanā

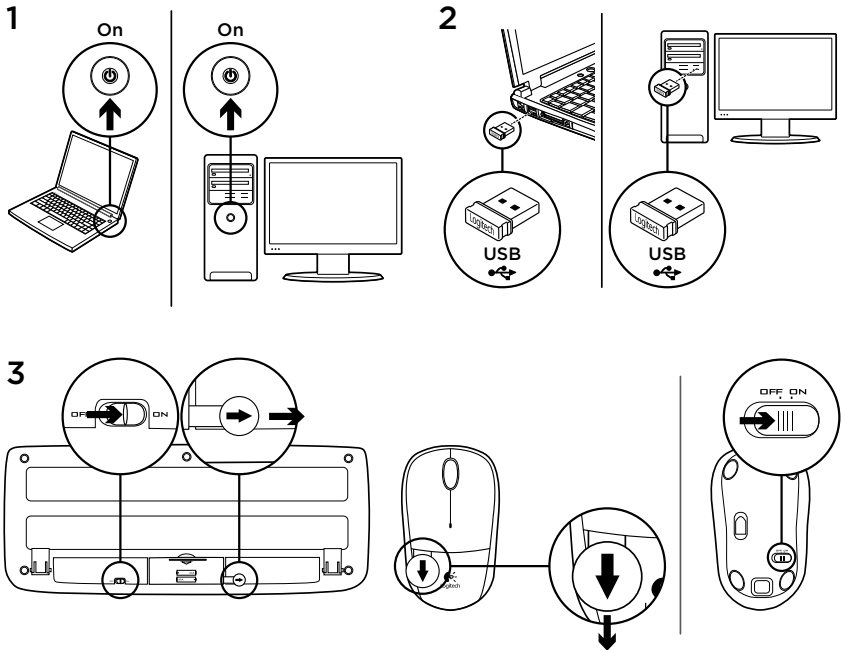
- Vai pele un tastatūra ir ieslēgta?
- Vai „Unifying” uztvērējs ir pareizi pievienots pie datora USB pieslēgvieta? Izmēģiniet citas USB pieslēgvieta.
- Ja „Unifying” uztvērējs ir ievietots USB centrmezglā, mēģiniet uztvērēju ievietot tieši datora USB pieslēgvieta.
- Vai peles un tastatūras bateriju aizsargelements ir izvilkts? Pārlicinieties, vai baterijas tastatūrā un pelē ievietotas, ievērojot polaritāti, vai arī nomainiet baterijas. Pelei izmanto vienu AA tipa sārma bateriju, tastatūrai – divas AAA tipa sārma baterijas.
- Pārlicinieties, ka starp peli/tastatūru un „Unifying” uztvērēju neatrodas metāla priekšmeti.
- Pamēģiniet pievienot „Unifying” uztvērēju pie USB pieslēgvieta, kas ir tuvāk pelei un tastatūrai.
- Pamēģiniet vēlreiz izveidot savienojumu starp peli/tastatūru un „Unifying” uztvērēju, izmantojot „Logitech Unifying” programmatūru. (Skatiet šīs rokasgrāmatas sadaļu „Unifying”.)

Kāds ir jūsu viedoklis?

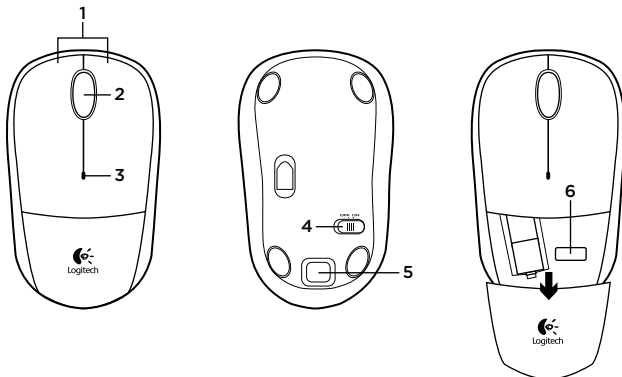
Lūdzu, veltiet nedaudz laika, lai mums to pastāstītu.

Paldies, ka iegādājāties mūsu izstrādājumu!

www.logitech.com/ithink



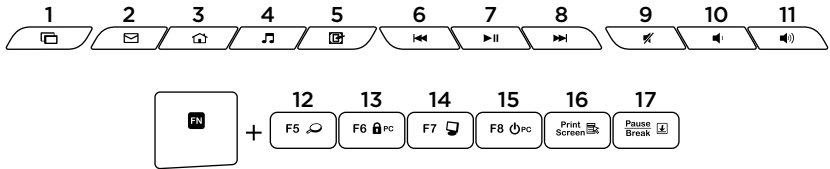
Pelės funkcijos



1. Kairysis ir dešinysis pelės klavišai
2. Slinkties ratukas
 - Spauskite ratuką, kad galėtumėte naudoti vidurinę mygtuką (funkcija gali skirtis atsižvelgiant į naudojamą programinę įrangą)

3. Baterijos indikatorius
 - Senkant baterijai, mirksi raudonai
4. Įjungimo / išjungimo slankiojamasis jungiklis
5. Baterijų skyrelio dangtelio atleidimo mygtukas
6. „Unifying“ imtuvo saugojimo vieta

Klaviatūros funkcijos



Spartieji klavišai

1. Perjungia programas
2. Paleidžia el. paštą
3. Pradžia
4. Paleidžia medijos leistuvą
5. Rodo darbalaukį
6. Ankstesnis takelis
7. Groti / pristabdyti
8. Kitas takelis
9. Nutildyti
10. Sumažinti garsumą
11. Padidinti garsumą

Klavišai FN

Norėdami naudotis FN funkcijomis, paspauskite ir laikykite FN klavišą, tada spauskite norimą naudoti F klavišą.

12. Paieška
13. Užrakinti kompiuterį
14. Mano kompiuteris
15. Kompiuterio miego režimas
16. Kontekstinis meniu
17. Slinkties fiksavimas

„Logitech® Unifying“ imtuvas

Prijunkite. Užmirškite.

Junkitės prie jo.

Jūsų naujasis „Logitech“ gaminys pateikiamas su „Logitech Unifying“ imtuvu. Ar žinojote, kad galite pridėti suderinamą „Logitech“ belaidį įrenginį, kuris naudoja tą patį imtuvą, kaip ir jūsų dabartinis „Logitech Unifying“ gaminys?

Ar pasiruošėte dirbti su „Unifying“?

Jei turite „logitech“ belaidį įrenginį, kurį galima naudoti su „unifying“, galite Suporuoti jį su papildomais „Unifying“ įrenginiais. Tiesiog ieškokite ant naujo prietaiso ar jo pakuotės oranžinio „Unifying“ logotipo. Susikurkite idealų derinį. Pridėkite ką nors. Pakeiskite ką nors. Tai paprasta, ir vieną USB prievadą galima naudoti iki šešių prietaisų prijungti.

Paprasta pradėti

Jei pasiruošėte suporuoti savo prietaisą (-us) per „unifying“, jums reikės:

1. Įsitikinti, kad jūsų „Unifying“ imtuvas yra prijungtas.
2. Jei dar to nepadarėte, galite atsisiųsti „Logitech® Unifying“ programinę įrangą iš www.logitech.com/unifying.
3. Paleisti „Unifying“ programinę įrangą* ir vykdyti ekrane pateikiamas instrukcijas, kad suporuotumėte naują belaidžio ryšio įrenginį su jau turimu „Unifying“ imtuvu.

***Eikite į Pradžią / Visos programos / „Logitech“ / „Unifying“ / „Logitech Unifying“ programinė įranga**

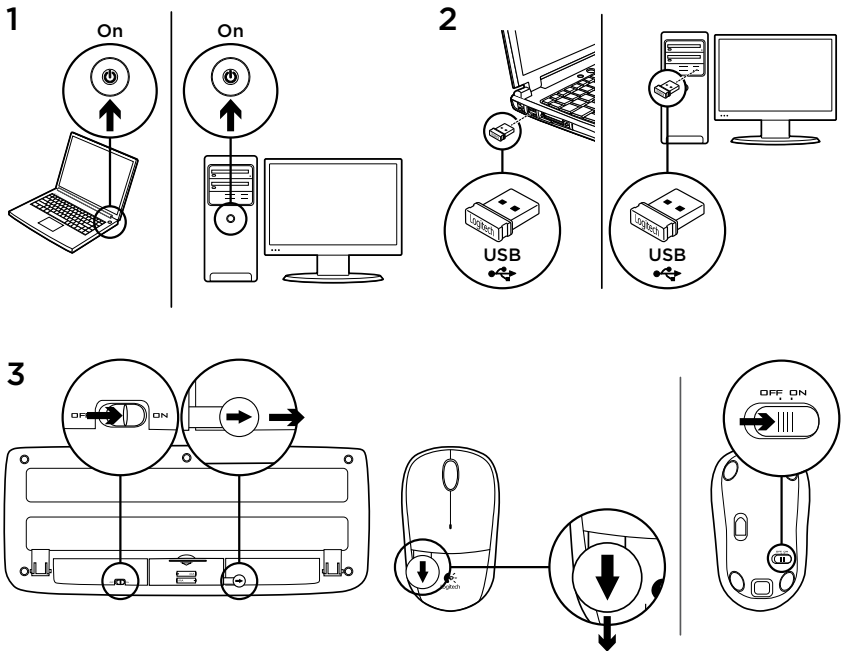
Reikia pagalbos nustatant?

- Ar pelė ir klaviatūra yra įjungtos?
- Ar „Unifying“ imtuvas saugiai prijungtas prie USB prievado? Pabandykite pakeisti USB prievadus.
- Jei „Unifier“ imtuvas prijungtas prie USB šakotuvo, pabandykite jį prijungti tiesiai prie savo kompiuterio USB prievado.
- Ar įstatėte į pelę ir klaviatūrą baterijas? Patikrinkite, kaip įdėtos baterijos į pelę ir klaviatūrą, arba pakeiskite dvi AA šarmines baterijas. Pelė naudoja vieną AA šarminę bateriją, klaviatūra naudoja dvi AAA šarmines baterijas.
- Pašalinkite bet kokius metalinius daiktus, esančius tarp pelės / klaviatūros ir „Unifying“ imtuvo.
- Perkelkite „Unifying“ imtuvą į USB prievadą arčiau pelės ir klaviatūros.
- Naudodamiesi programine įranga „Logitech Unifying“ pabandykite iš naujo sujungti pelę ir „Unifying“ imtuvą. (Žiūrėkite į šio vadovo skyrių apie „Unifying“.)

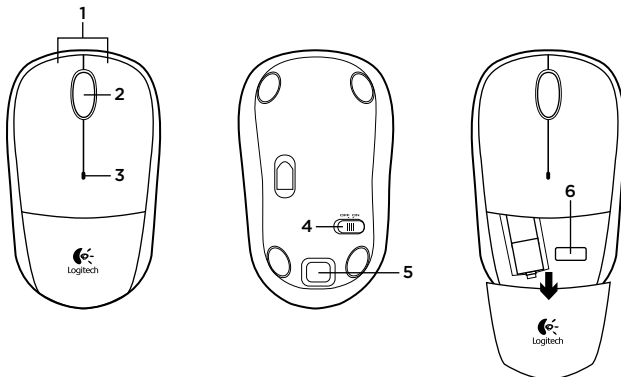
Ką manote?

Skirkite mums minutėlę ir pasakykite.
Dėkojame, kad įsigijote mūsų gaminį.

www.logitech.com/ithink

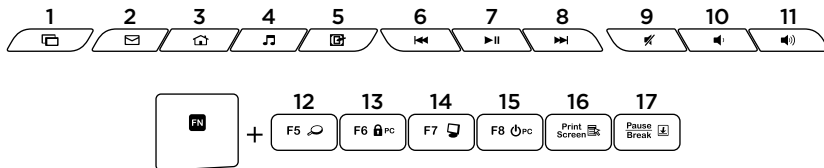


Značajke miša



1. Lijeva i desna tipka miša
2. Kotačić za listanje
 - Srednju tipku aktivirajte tako da pritisnete kotačić prema dolje (funkcija se može razlikovati ovisno o softverskoj aplikaciji)
3. LED indikator baterije
 - Zatreperit će crveno kada su baterije slabe
4. Klizni prekidač za uključivanje i isključivanje
5. Gumb za otvaranje vratašca odjeljka za baterije
6. Spremanje prijemnika Unifying

Značajke tipkovnice



Tipke za prečace

1. Prebacivanje između aplikacija
2. Pokretanje e-pošte
3. Početna stranica
4. Pokretanje reproduktora multimedijanskog sadržaja
5. Prikaz radne površine
6. Prethodna pjesma
7. Reprodukcija/stanka
8. Sljedeća pjesma
9. Isključivanje zvuka
10. Stišavanje zvuka
11. Pojačavanje zvuka

Tipke FN

Da biste koristili funkciju FN, pritisnite tipku FN i držite je te F-tipku koju želite koristiti.

12. Pretraživanje
13. Zaključavanje računala
14. Moje računalo
15. Stanje mirovanja računala
16. Kontekstni izbornik
17. Zaključavanje listanja

Prijamnik Logitech® Unifying

Priključite ga. Zaboravite ga. Dodajte mu komponente.

Vaš novi Logitechov proizvod isporučuje se s prijamnikom Logitech Unifying. Jeste li znali da možete dodati kompatibilan Logitechov bežični uređaj koji koristi jednak prijamnik kao i vaš sadašnji Logitech Unifying proizvod?

Jeste li spremni za Unifying?

Ako posjedujete Logitechov bežični uređaj kompatibilan s prijamnikom Unifying, možete ga upariti s dodatnim Unifying uređajima. Samo potražite narančasti logotip Unifying na novom uređaju ili njegovu pakiranju. Načinite vlastitu idealnu kombinaciju. Dodajte nešto. Zamijenite nešto. Jednostavno je, a upotrijebit ćete samo jednu USB priključnicu za najviše šest uređaja.

Prvi su koraci jednostavni

Ako ste spremni za uparivanje svojih uređaja upotrebom prijamnika Unifying, učinite ovako:

1. Provjerite je li prijamnik Unifying priključen.
2. Ako to još niste učinili, preuzmite softver Logitech® Unifying sa stranice www.logitech.com/unifying.
3. Za uparivanje novog bežičnog uređaja s prijamnikom Unifying, pokrenite softver Unifying* i slijedite zaslonske upute.

***Idite na Start / All Programs (Svi programi) / Logitech / Unifying / Logitech Unifying Software**

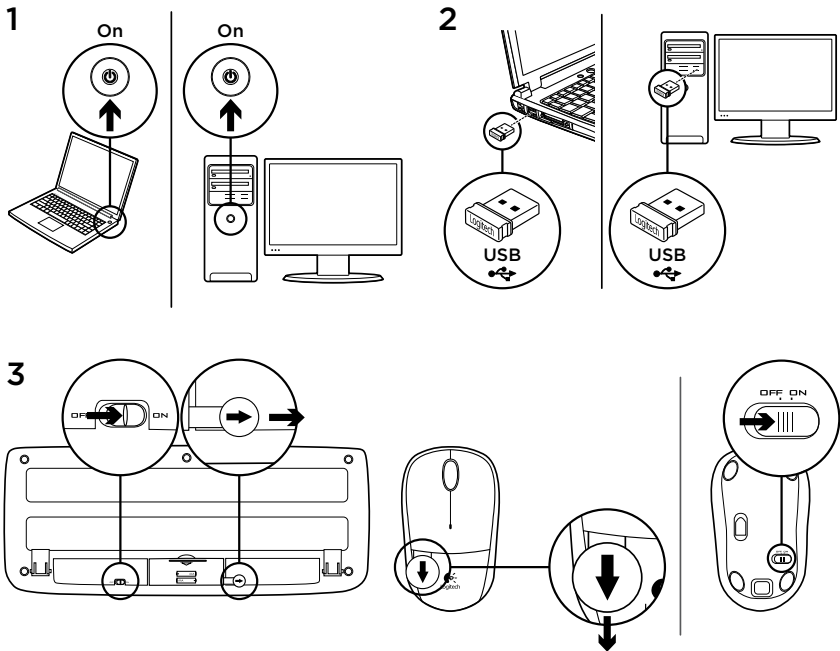
Pomoć pri postavljanju

- Jesu li miš i tipkovnica uključeni?
- Je li prijamnik Unifying sigurno priključen u USB priključnicu računala? Pokušajte promijeniti USB priključnice.
- Ako je prijamnik Unifying priključen u USB konzentator, pokušajte ga izravno uključiti u USB priključnicu na vašem računalu.
- Jeste li povukli jezičak baterije na mišu ili tipkovnici? Provjerite položaj baterija u mišu i tipkovnici ili zamijenite baterije. Miš koristi jednu alkalnu bateriju AA, a tipkovnica koristi dvije alkalne baterije AAA.
- Uklonite metalne objekte između miša/ tipkovnice i prijamnika Unifying.
- Pokušajte primaknuti prijamnik Unifying USB priključnici koja se nalazi bliže mišu i tipkovnici.
- Pokušajte ponovo povezati miš/ tipkovnicu i prijamnik Unifying upotrebom softvera Logitech Unifying. (Pogledajte odjeljak Unifying u ovom vodiču.)

Što mislite?

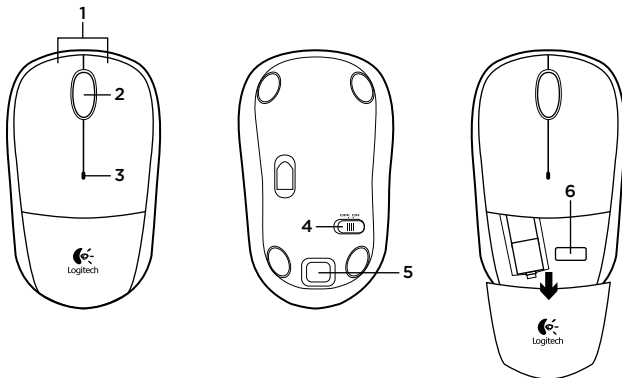
Odvojite minutu i recite nam.
Zahvaljujemo na kupnji našeg proizvoda.

www.logitech.com/ithink



Miš i tastatura su spremni za upotrebu.

Funkcije miša



1. Levi i desni taster miša

2. Točak za pomeranje

- Pritisnite točak za funkcije srednjeg tastera (funkcije se mogu razlikovati u zavisnosti od softverske aplikacije)

3. LED lampica baterije

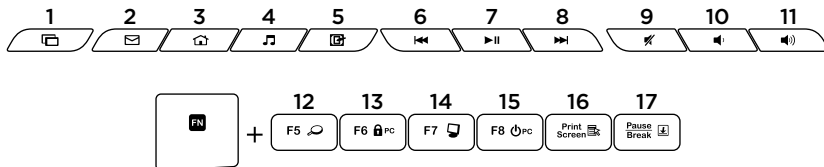
- Treperi u crvenoj boji kada je baterija pri kraju

4. Klizač za uključivanje/isključivanje

5. Dugme za skidanje poklopca baterije

6. Odeljak Unifying prijemnika

Funkcije tastature



Interventni tasteri

1. Promena aplikacija
2. Pokretanje e-pošte
3. Matična stranica
4. Pokretanje muzičkog plejera
5. Prikaži radnu površinu
6. Prethodna numera
7. Reprodukuj/pauziraj
8. Sledeća numera
9. Isključivanje zvuka
10. Utišavanje zvuka
11. Pojačavanje zvuka

FN tasteri

Da biste koristili FN funkciju, istovremeno pritisnite funkcijski taster i F-taster koji želite da koristite.

12. Traži
13. Zaključaj računar
14. Moj računar
15. Režim spavanja računara
16. Kontekstualni meni
17. Scroll lock

Logitech® Unifying prijemnik

Priključite ga. Zaboravite na njega. Dodajte mu nešto.

Vaš novi Logitech proizvod se isporučuje sa Logitech Unifying prijemnikom. Da li ste znali da možete da dodate kompatibilni Logitech bežični uređaj koji koristi isti prijemnik kao i Logitech Unifying proizvod koji već imate?

Da li ste spremni za Unifying?

Ukoliko imate Logitech bežični uređaj koji može da koristi Unifying, možete da ga uparite sa dodatnim Unifying uređajima. Potražite narandžasti Unifying logotip na novom uređaju ili na njegovom pakovanju. Napravite savršenu kombinaciju. Dodajte nešto. Nešto zamenite. Lako je i potreban vam je samo jedan USB port za do šest uređaja.

Početak rada je lak

Ukoliko želite da uparite uređaje koristeći Unifying, evo šta treba da uradite:

1. Uverite se da je Unifying prijemnik uključen.
2. Ukoliko to već niste uradili, preuzmite Logitech® Unifying softver sa lokacije www.logitech.com/unifying.
3. Pokrenite Unifying softver* i pratite uputstva na ekranu da biste uparili novi bežični uređaj i Unifying prijemnik koji već imate.

***Idite na Start/Svi programi/Logitech/Unifying/Logitech Unifying Software**

Pomoć sa podešavanjem

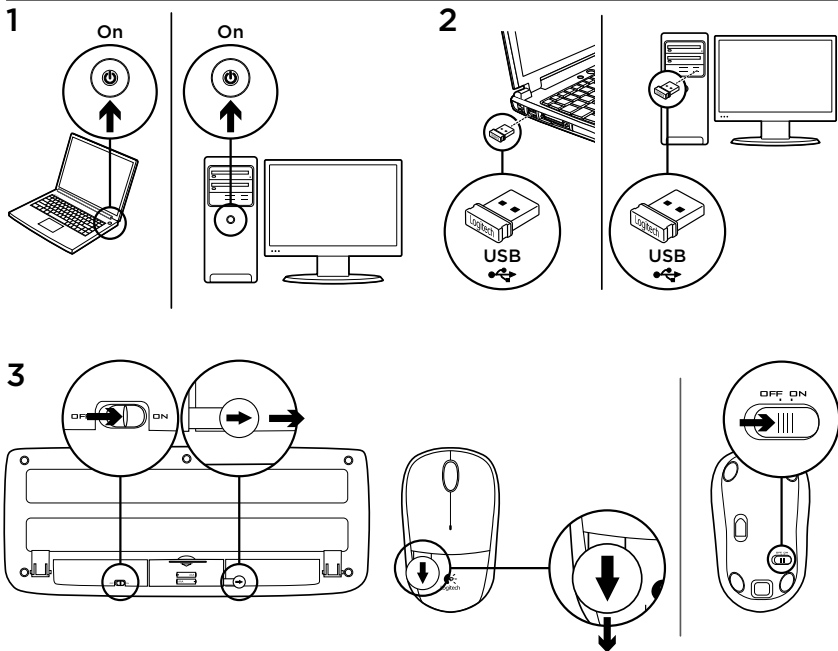
- Da li su miš i tastatura uključeni?
- Da li je Unifying prijemnik dobro priključen na USB port računara? Pokušajte da promenite USB port.
- Ako je Unifying prijemnik priključen na USB čvorište, pokušajte da ga priključite direktno na USB port na računaru.
- Da li ste povukli jezičak za bateriju na mišu i tastaturi? Proverite da li su baterije u tastaturi i mišu pravilno postavljene ili ih zamenite ako je potrebno. Miš koristi jednu AA alkalnu bateriju, a tastatura koristi dve AAA alkalne baterije.
- Uklonite metalne predmete između miša/tastature i Unifying prijemnika.
- Pokušajte da premestite Unifying prijemnik u USB port koji je bliži mišu i tastaturi.
- Pokušajte ponovo da uspostavite vezu između miša/tastature i Unifying prijemnika pomoću Logitech Unifying softvera. (Pogledajte odeljak „Unifying“ u ovom vodiču.)

Kakvi su vašu utisci?

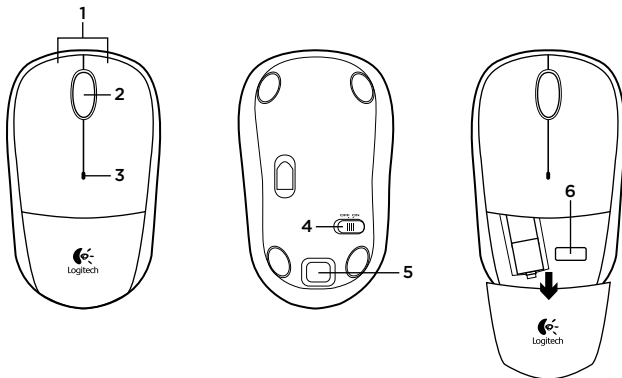
Odvojite malo vremena da nam saopštite.

Hvala vam što ste kupili naš proizvod.

www.logitech.com/ithink



Funkcije miške



1. Leva in desna tipka miške

2. Drсно kolesce

- Pritisnite kolesce navzdol za funkcijo srednje tipke (funkcija se lahko razlikuje glede na aplikacijo programske opreme)

3. Lučka LED baterije

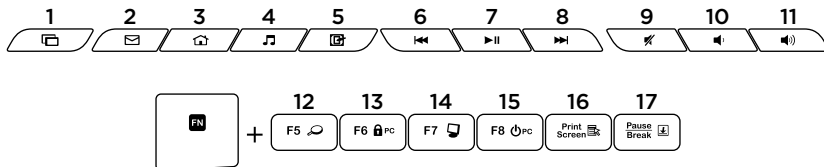
- Utripa rdeče, ko je baterija skoraj prazna

4. Drсно stikalo za vklop/izklop

5. Gumb za sprostitev vratc za baterijo

6. Pomnilnik sprejemnika Unifying

Funkcije tipkovnice



Bližnjične tipke

1. Preklapljanje med aplikacijami
2. Zagon e-pošte
3. Domov
4. Zagon predvajalnika predstavnosti
5. Prikaz namizja
6. Prejšnji posnetek
7. Predvajanje/premor
8. Naslednji posnetek
9. Nemo
10. Znižanje glasnosti
11. Povišanje glasnosti

Tipke FN

Če želite uporabljati funkcijo FN, pritisnite in zadržite tipko FN in nato pritisnite tipko F, ki jo želite uporabiti.

12. Iskanje
13. Zaklepanje računalnika
14. Moj računalnik
15. Spanje računalnika
16. Kontekstni meni
17. Funkcija »Scroll lock«

Sprejemnik Logitech® Unifying

Priključite ga. Pozabite nanj. Dodajte naprave.

Skupaj z novim izdelkom Logitech boste prejeli sprejemnik Logitech Unifying. Ali ste vedeli, da lahko izdelku dodate združljivo Logitechovo brezžično napravo, ki uporablja isti sprejemnik, kot vaš trenutni izdelek Logitech Unifying?

Ali ste pripravljeni na izdelke Unifying?

Če imate Logitechovo brezžično napravo, ki je pripravljena za delovanje z izdelki Unifying, jo lahko seznanite z dodatnimi napravami z oznako Unifying. Poiščite oranžen logotip Unifying na novi napravi ali njeni embalaži. Ustvarite svojo idealno kombinacijo. Nekaj dodajte. In nekaj zamenjajte. Je zelo preprosto, pri čemer boste z do šestimi napravami zasedli le ena vrata USB.

Začetek je enostaven

Če želite seznaniti naprave prek sprejemnika Unifying, naredite to:

1. Preverite, ali je sprejemnik Unifying priključen.
2. Če še niste prenesli programske opreme Logitech® Unifying s spletnega mesta www.logitech.com/unifying, to naredite zdaj.
3. Zaženite programsko opremo Unifying* in po navodilih na zaslonu seznanite novo brezžično napravo z obstoječim sprejemnikom Unifying.

***Kliknite Start / Vsi programi / Logitech / Unifying / Logitech Unifying Software**

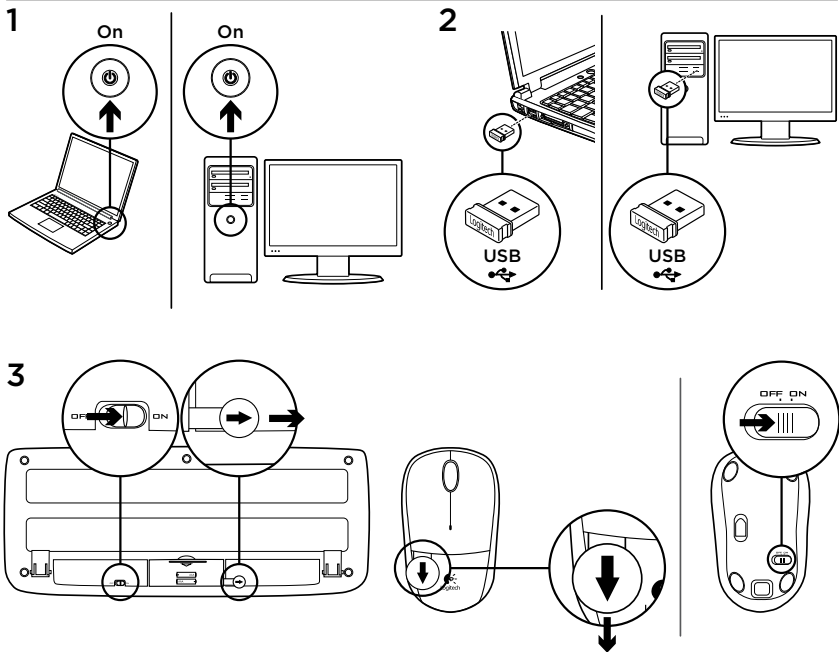
Pomoč pri namestitvi

- Ali sta miška in tipkovnica vklopljeni?
- Ali je sprejemnik Unifying trdno priključen v vrata USB na računalniku? Poskusite uporabiti druga vrata USB.
- Če je sprejemnik Unifying priključen v zvezdišče USB, ga poskusite priključiti neposredno v vrata USB na računalniku.
- Ali ste povlekli jeziček baterije na miški in tipkovnici? Preverite usmerjenost baterij v miški in tipkovnici ali zamenjajte baterije. Miška uporablja eno alkalno baterijo AA, tipkovnica pa dve alkalni bateriji AAA.
- Odstranite kovinske predmete med miško/tipkovnico in sprejemnikom Unifying.
- Poskusite premakniti sprejemnik Unifying v vrata USB bližje miški in tipkovnici.
- Poskusite znova povezati miško/tipkovnico in sprejemnik Unifying s programsko opremo Logitech Unifying. (Glejte razdelek Unifying v tem priročniku.)

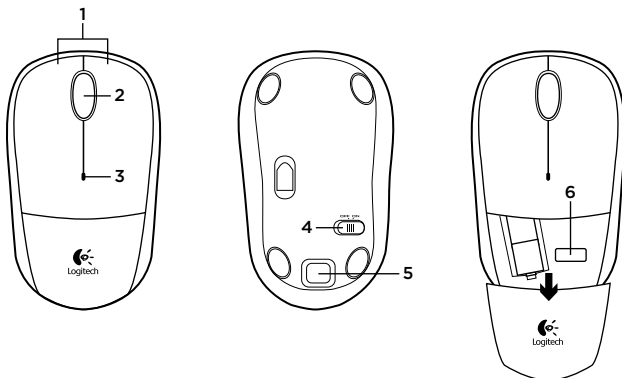
Kakšno je vaše mnenje?

Vzemite si minuto, da nam poveste.
Zahvaljujemo se vam za nakup izdelka.

www.logitech.com/ithink



Funkcie myši



1. Ľavé a pravé tlačidlo myši

2. Posúvacie koliesko

- Po stlačení slúži koliesko ako stredné tlačidlo myši (táto funkcia sa môže líšiť v závislosti od softvérovej aplikácie)

3. Kontrolka LED batérie

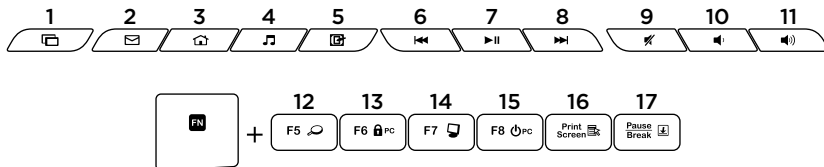
- Bliká na červeno, ak je batéria takmer vybitá

4. Posuvný vypínač napájania

5. Uvoľňovacie tlačidlo krytu myši

6. Uloženie prijímača Unifying

Funkcie klávesnice

**Klávesové skratky**

1. Prepínanie aplikácií
2. Spustenie e-mailovej aplikácie
3. Domovská stránka
4. Spustenie multimediálneho prehrávača
5. Zobrazenie pracovnej plochy
6. Predchádzajúca stopa
7. Prehranie/pozastavenie
8. Ďalšia stopa
9. Stlmenie
10. Zníženie hlasitosti
11. Zvýšenie hlasitosti

Klávesy FN

Ak chcete používať funkciu FN, stlačte a podržte stlačený kláves FN a potom stlačte príslušný funkčný kláves, ktorý chcete použiť.

12. Hľadať
13. Uzamknutie počítača
14. Tento počítač
15. Prepnutie počítača do režimu spánku
16. Kontextová ponuka
17. Scroll Lock

Prijímač Logitech® Unifying

Zapojte. Nemyslite naň. A len pridávajte zariadenia.

S novým produktom Logitech ste dostali prijímač Logitech Unifying. Vedeli ste, že môžete pridať kompatibilné bezdrôtové zariadenie Logitech, ktoré využije rovnaký prijímač ako váš súčasný produkt Logitech Unifying?

Ste pripravení na „Unifying“?

Ak vlastníte bezdrôtové zariadenie Logitech, ktoré je pripravené na technológiu Unifying, môžete ho spárovať s ďalšími zariadeniami typu Unifying. Hľadajte oranžové logo Unifying na novom zariadení alebo jeho balení. Vytvorte si svoju ideálnu súpravu. Niečo pridajte. Niečo vymeňte. Je to jednoduché a využijete tak iba jeden port USB až pre šesť zariadení.

Začať je jednoduché

Hneď ako budete pripravení na párovanie zariadení pomocou prijímača Unifying, nižšie sú uvedené pokyny, ako postupovať:

1. Uistite sa, že je prijímač Unifying zapojený.
2. Ak ste tak ešte neurobili, prevezmite si softvér Logitech® Unifying zo stránok www.logitech.com/unifying.
3. Spustíte softvér Unifying* a riadte sa pokynmi na obrazovke pre spárovanie nového bezdrôtového zariadenia s vaším súčasným prijímačom Unifying.

***Kliknite na tlačidlo Štart a vyberte položky All Programs (Všetky programy) / Logitech / Unifying / Logitech Unifying Software**

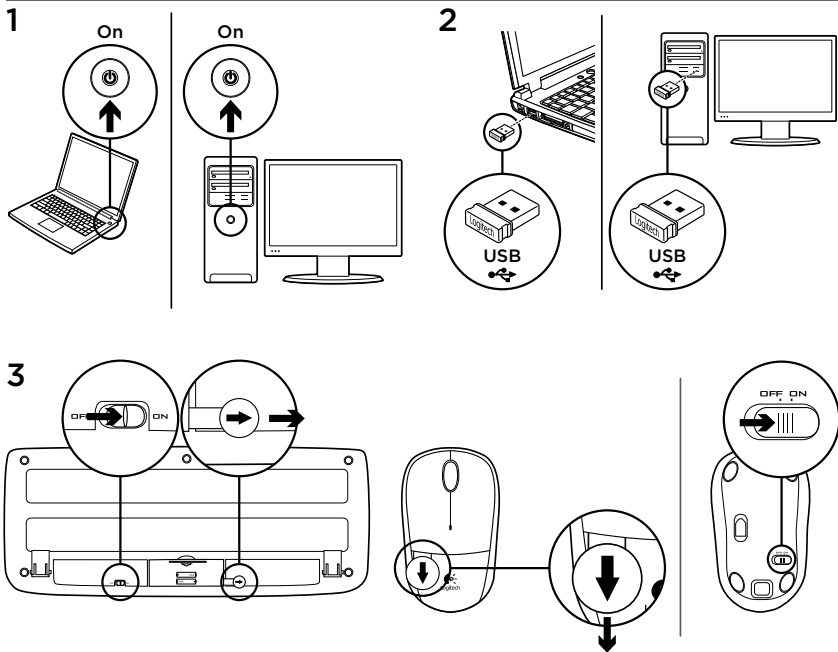
Pomoc pri inštalácii

- Sú myš a klávesnica zapnuté?
- Je prijímač Unifying riadne pripojený k portu USB v počítači? Skúste prijímač pripojiť k inému portu USB.
- Ak je prijímač Unifying pripojený k rozbočovaču USB, skúste ho pripojiť priamo k portu USB v počítači.
- Vytiahli ste jazýček batérie myši a klávesnice? Preverte polohu batérii v myši a klávesnici alebo batérie vymeňte za nové. V myši je použitá jedna alkalická batéria typu AA, v klávesnici dve alkalické batérie typu AAA.
- Odstráňte kovové predmety, ktoré sa nachádzajú medzi myšou/klávesnicou a prijímačom Unifying.
- Skúste prijímač Unifying pripojiť k inému portu USB, ktorý je bližšie k myši a klávesnici.
- Skúste prepojiť myš/klávesnicu a prijímač Unifying pomocou aplikácie Logitech Unifying. (Postupujte podľa časti Unifying v tejto príručke.)

Aký je váš názor?

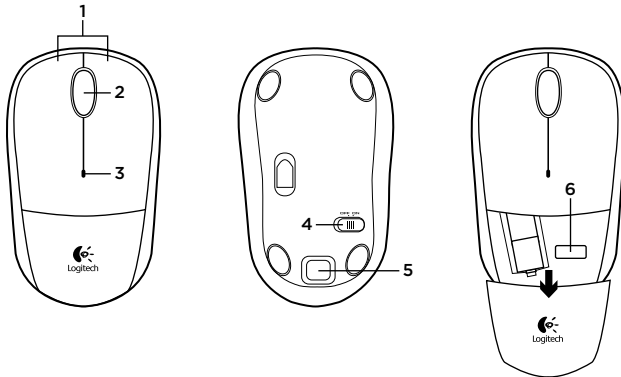
Venujte nám chvíľu času a povedzte nám to.
Ďakujeme vám za kúpu nášho produktu.

www.logitech.com/ithink



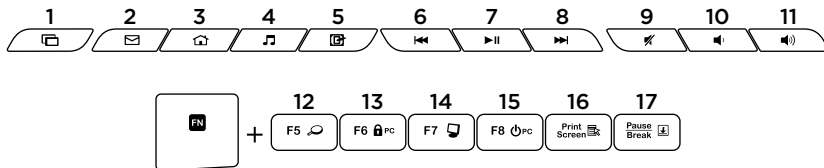
Acum tastatura și mouse-ul dvs. sunt gata de utilizare.

Caracteristicile mouse-ului



1. Butoanele din stânga și din dreapta ale mouse-ului
2. Rotița de derulare
 - Apăsați rotița pentru butonul din mijloc (în funcție de aplicația software, funcția poate diferi)
3. LED pentru baterie
 - LED-ul clipește roșu când bateria este descărcată
4. Comutator glisant Pornit/Oprit
5. Buton de eliberare a ușiței compartimentului pentru baterie
6. Compartiment de depozitare a receptorului Unifying

Caracteristici tastatură



Taste rapide

1. Comutare aplicații
2. Lansare aplicație de e-mail
3. Pagina de pornire
4. Lansare player media
5. Afișare spațiu de lucru
6. Pista anterioară
7. Redare/Pauză
8. Pista următoare
9. Oprire sunet
10. Micșorare volum
11. Mărire volum

Taste FN

Pentru a utiliza funcțiile FN, țineți apăsat pe tasta FN, apoi apăsați pe tasta funcțională pe care doriți să o utilizați.

12. Căutare
13. Blocare PC
14. Computerul meu
15. PC în modul inactiv
16. Meniu contextual
17. Blocare derulare

Receptorul Logitech® Unifying

Conectați-l. Uitați de el. Adăugați la acesta.

Noul dvs. produs Logitech este livrat împreună cu un receptor Logitech Unifying. Știați că puteți adăuga un dispozitiv Logitech fără fir compatibil, care utilizează același receptor ca și actualul dvs. produs Logitech Unifying?

Sunteți gata pentru Unifying?

Dacă aveți un dispozitiv Logitech fără fir compatibil Unifying, îl puteți asocia cu dispozitive suplimentare Unifying. Căutați sigla portocalie Unifying pe noul dispozitiv sau pe ambalajul acestuia. Alcătuiți combinația ideală pentru dvs. Adăugați ceva. Înlocuiți ceva. Este ușor și veți utiliza un singur port USB pentru până la șase dispozitive.

Este ușor să începeți

Dacă sunteți gata să asociați dispozitivele prin Unifying, iată ce trebuie să faceți:

- 1.** Asigurați-vă că receptorul Unifying este conectat.
- 2.** Dacă nu ați făcut-o deja, descărcați software-ul Logitech® Unifying de la adresa www.logitech.com/unifying.
- 3.** Porniți software-ul Unifying* și urmați instrucțiunile de pe ecran pentru a asocia noul dispozitiv fără fir cu receptorul Unifying existent.

***Accesați Start/All Programs (Toate programele)/Logitech/Unifying/Logitech Unifying Software (Software Logitech Unifying)**

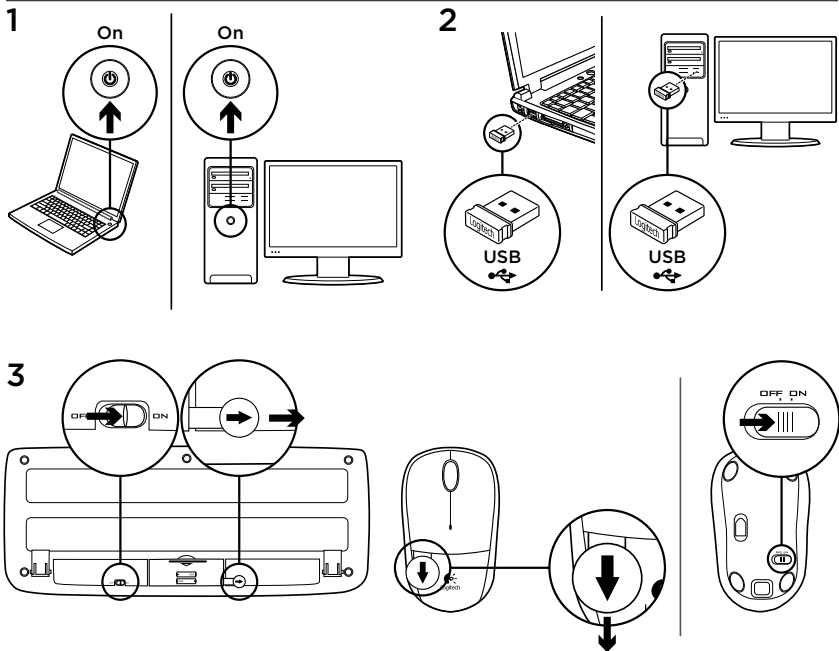
Ajutor pentru configurare

- Sunt pornite mouse-ul și tastatura?
- Receptorul Unifying este conectat corect la un port USB al computerului? Încercați să schimbați porturile USB.
- Dacă receptorul Unifying este conectat la un hub USB, încercați conectarea acestuia direct la un port USB al computerului.
- Ați scos plasticul protector al bateriilor din mouse și din tastatură? Verificați orientarea bateriilor din tastatură și mouse sau înlocuiți bateriile. Mouse-ul utilizează o baterie alcalină AA, iar tastatura 2 baterii alcaline AAA.
- Îndepărtați obiectele de metal dintre mouse/tastatură și receptorul Unifying.
- Încercați să mutați receptorul Unifying într-un port USB mai apropiat de mouse și tastatură.
- Încercați să reconectați mouse-ul/ tastatura și receptorul Unifying utilizând software-ul Logitech Unifying. (Consultați secțiunea despre Unifying din acest ghid.)

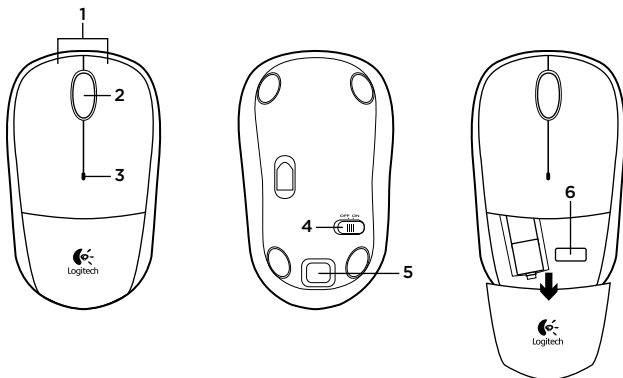
Ce părere aveți?

Acordați-ne un minut pentru a ne spune.
Vă mulțumim că ați achiziționat produsul nostru.

www.logitech.com/ithink

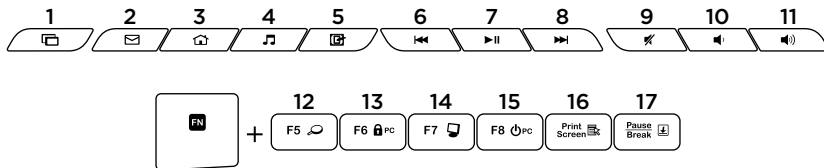


Функции на мишката



1. Ляв и десен бутон на мишката
2. Колелце за превъртане
 - Натискайте колелцето надолу като среден бутон (тази функция може да е различна в различните софтуерни приложения)
3. Светодиод за батерията
 - Мига в червено, когато батерията е изтощена
4. Плъзгач на слайдера за вкл./изкл.
5. Бутон за освобождаване на капачето за батериите
6. Съхранение на приемника Unifying

Функции на клавиатурата



Бързи клавиши

1. Превключи приложенията
2. Стартиране на имейл
3. Начало
4. Стартиране на мултимедийния плейър
5. Показване на работния плот
6. Предишна песен
7. Изпълнение/пауза
8. Следваща песен
9. Без звук
10. Намаляване на звука
11. Усилване на звука

Клавиши FN

За да използвате функцията FN, натиснете и задръжте клавиша FN, след което натиснете F-клавиша, който искате да използвате.

12. Търсене
13. Заклучване на компютъра
14. Моят компютър
15. Заспиване на компютъра
16. Контекстно меню
17. Scroll Lock

Приемникът Logitech® Unifying

Включете. Забравете го. Подобрете го.

Вашият нов продукт Logitech се доставя заедно с приемник Logitech Unifying. Знаехте ли, че можете да добавите съвместимо безжично устройство Logitech, което използва същия приемник, който използва и настоящият ви продукт Logitech Unifying?

В готовност ли сте за Unifying?

Ако имате безжично устройство Logitech, което е в готовност да използва Unifying, можете да го свържете и с други Unifying устройства. Трябва само да потърсите оранжевото лого на Unifying върху устройството или опаковката му. Направете идеалната за вас комбинация. Добавете нещо. Сменете нещо. Лесно е, при това ще използвате само един USB порт за до шест устройства.

Лесно е да започнете

Ако вече сте готови да свържете своето(ите) устройство(а) чрез Unifying, ето какво трябва да направите:

1. Проверете дали вашият приемник Unifying е включен.
2. Ако все още не сте го направили, изтеглете софтуера Logitech® Unifying на адрес www.logitech.com/unifying.
3. Изпълнете софтуера Unifying* и следвайте екранните инструкции, за да свържете новото безжично устройство с настоящия си приемник Unifying.

***Отидете на “Старт/Всички програми/Logitech/Unifying/Logitech Unifying Software”**

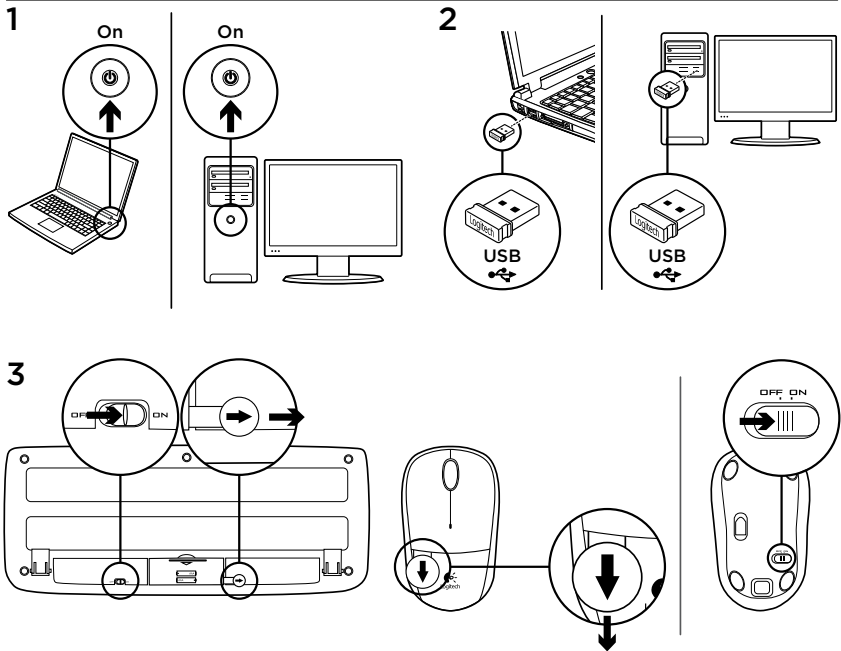
Помощ с настройката

- Включени ли са мишката и клавиатурата?
- Добре ли е включен приемникът Unifying в USB порта на компютъра? Опитайте да смените USB портовете.
- Ако приемникът Unifying е включен в USB концентратор, опитайте да го включите директно в USB порт на компютъра.
- Дръпнали ли сте щифта на батерията върху мишката и клавиатурата? Проверете насочеността на батериите в мишката и клавиатурата или сменете батериите. Мишката работи с една алкална батерия тип AA, а клавиатурата работи с две алкални батерии тип AAA.
- Махнете металните предмети между мишката и приемника Unifying.
- Опитайте да преместите приемника Unifying до USB порт, който се намира по-близо до мишката и клавиатурата.
- Опитайте да свържете отново мишката и приемника Unifying с помощта на софтуера Logitech Unifying. (Разгледайте раздела Unifying в това ръководство.)

Какво мислите?

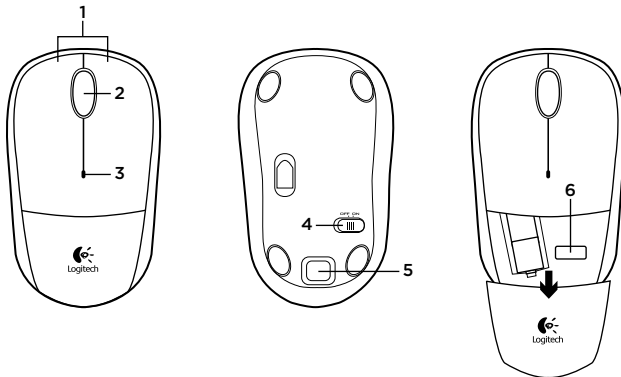
Отделете няколко минути, за да ни кажете.
Благодарим ви, че закупихте нашия продукт.

www.logitech.com/itthink



Миша та клавіатура готові до використання.

Функції миші



1. Ліва та права кнопки миші

2. Коліщатко

- Натисніть коліщатко для виконання функції середньої кнопки (функція може різнитися залежно від програмного забезпечення).

3. Індикатор стану акумуляторів

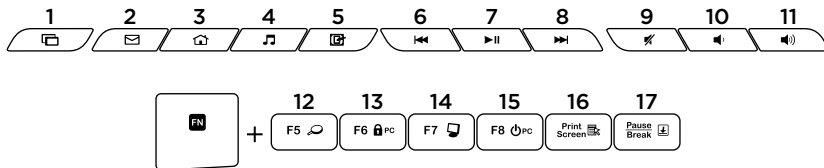
- Миготить червоним у разі розрядження акумулятора.

4. Перемикач увімкнення/вимкнення

5. Кнопка для зняття кришки відділення для акумуляторів

6. Відділення для приймача Unifying

Функції клавіатури



Сполучення клавіш

1. Перемикання програм
2. Запуск електронної пошти
3. Домашня сторінка
4. Запуск медіапрогравача
5. Відображення робочого стола
6. Попередня доріжка
7. Відтворення/пауза
8. Наступна доріжка
9. Вимкнення звуку
10. Зменшення рівня гучності
11. Збільшення рівня гучності

Клавіші FN

Щоб скористатися функцією FN, натисніть і утримуйте клавішу FN, а потім натисніть потрібну функціональну клавішу.

12. Пошук
13. Блокування ПК
14. Мій комп'ютер
15. Режим сну ПК
16. Контекстне меню
17. Блокування прокручування

Приймач Logitech® Unifying

Під'єднайте. Залиште. Додайте.

До комплекту постачання продукту Logitech входить приймач Logitech Unifying. Чи знаєте ви, що можна додати сумісний бездротовий пристрій Logitech, в якому використовується такий самий приймач, як у продукті Logitech Unifying?

Чи маєте ви пристрій, сумісний із приймачем Unifying?

Unifying-сумісний бездротовий пристрій Logitech можна підключити до додаткових пристроїв Unifying. На сумісність вказує оранжевий логотип Unifying на пристрої чи його упаковці. Створіть ідеальний комбінований пристрій. Додавайте. Заміняйте. Усе просто. Один USB-порт можна використовувати для підключення до шести пристроїв.

Початок роботи без зайвих зусиль

Щоб підключити пристрій або пристрої за допомогою приймача Unifying, виконайте такі дії.

1. Переконайтеся, що приймач Unifying під'єднано.
2. Якщо це не так, завантажте програмне забезпечення Logitech® Unifying за адресою www.logitech.com/unifying.
3. Запустіть програмне забезпечення Unifying* і дотримуйтеся вказівок на екрані, щоб підключити бездротовий пристрій до приймача Unifying.

***Перейдіть до меню «Пуск» / «Усі програми» / «Logitech» / «Unifying» / «Logitech Unifying Software».**

Довідка з налаштування

- Мишу та клавіатуру ввімкнено?
- Переконайтеся, що приймач Unifying надійно під'єднано до USB-порту. Спробуйте змінити USB-порти.
- Якщо приймач Unifying під'єднано до концентратора USB, спробуйте під'єднати його безпосередньо до USB-порту комп'ютера.
- Потягніть за язички акумуляторів миші та клавіатури. Перевірте розташування акумуляторів всередині миші чи клавіатури та замініть їх за потреби. Використовуйте для миші 1 лужний акумулятор розміром AA, а для клавіатури – 2 лужні акумулятори розміром AAA.
- Приберіть металічні предмети, розташовані між мишею/клавіатурою та приймачем Unifying.
- Спробуйте перемістити приймач Unifying ближче до USB-порту миші та клавіатури.
- Спробуйте повторно підключити мишу/клавіатуру та приймач Unifying за допомогою програмного забезпечення Logitech Unifying. (Див. розділ «Unifying» цього посібника).

Ваші думки

Будь ласка, поділіться з нами своїми враженнями.

Дякуємо за покупку нашого продукту.

www.logitech.com/ithink

www.logitech.com/support



België/Belgique Dutch: +32-(0)2 200 64 44;
French: +32-(0)2 200 64 40

Česká Republika +420 239 000 335

Danmark +45-38 32 31 20

Deutschland +49-(0)69-51 709 427

España +34-91-275 45 88

France +33-(0)1-57 32 32 71

Ireland +353-(0)1 524 50 80

Italia +39-02-91 48 30 31

Magyarország +36 (1) 777-4853

Nederland +31-(0)-20-200 84 33

Norge +47-(0)24 159 579

Österreich +43-(0)1 206 091 026

Polska 00800 441 17 19

Portugal +351-21-415 90 16

Россия +7(495) 641 34 60

Schweiz/Suisse D +41-(0)22 761 40 12

Svizzera F +41-(0)22 761 40 16

I +41-(0)22 761 40 20

E +41-(0)22 761 40 25

South Africa 0800 981 089

Suomi +358-(0)9 725 191 08

Sverige +46-(0)8-501 632 83

Türkiye 00800 44 882 5862

United Arab Emirates 8000 441-4294

United Kingdom +44-(0)203-024-81 59

European, English: +41-(0)22 761 40 25

Mid. East., & Fax: +41-(0)21 863 54 02

African Hq.

Lausanne,

Switzerland

Eastern Europe English: 41-(0)22 761 40 25

Argentina +0800 555 3284

Brasil +0800 891 4173

Canada +1-866-934-5644

Chile +1230 020 5484

Colombia 01-800-913-6668

Mexico 01.800.800.4500

United States +1 646-454-3200



www.logitech.com

M/N:C-U0007

Rating: 5V \pm 100mA

Approval No.: ETA-418/2010/WRLO

CMIIT ID: 2010DJ0355

14418/POSTEL/2010
2100



DZL-C-U0007

CCAI10LP0020T1

Complies with
IDA Standards
DB101104



Z855
N231



MADE IN CHINA

M/N:C-U0008

Rating: 5V \pm 100mA

Approval No.: ETA-1115/2011/WRLO

CMIIT ID: 2011DJ1853

19088/SDPPI/2011
2100



KCC-CRM-DZL-C-U0008

CCAI11LP0640T0

Complies with
IDA Standards
DB101104



Z855
N231



MADE IN CHINA

© 2013 Logitech. All rights reserved. Logitech, the Logitech logo, and other Logitech marks are owned by Logitech and may be registered. All other trademarks are the property of their respective owners. Logitech assumes no responsibility for any errors that may appear in this manual. Information contained herein is subject to change without notice.

621-000232.002