

Getting started with Logitech® Harmony® 650 Remote

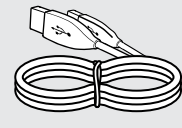


English
Deutsch
Français
Nederlands

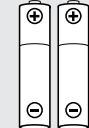
English Contents



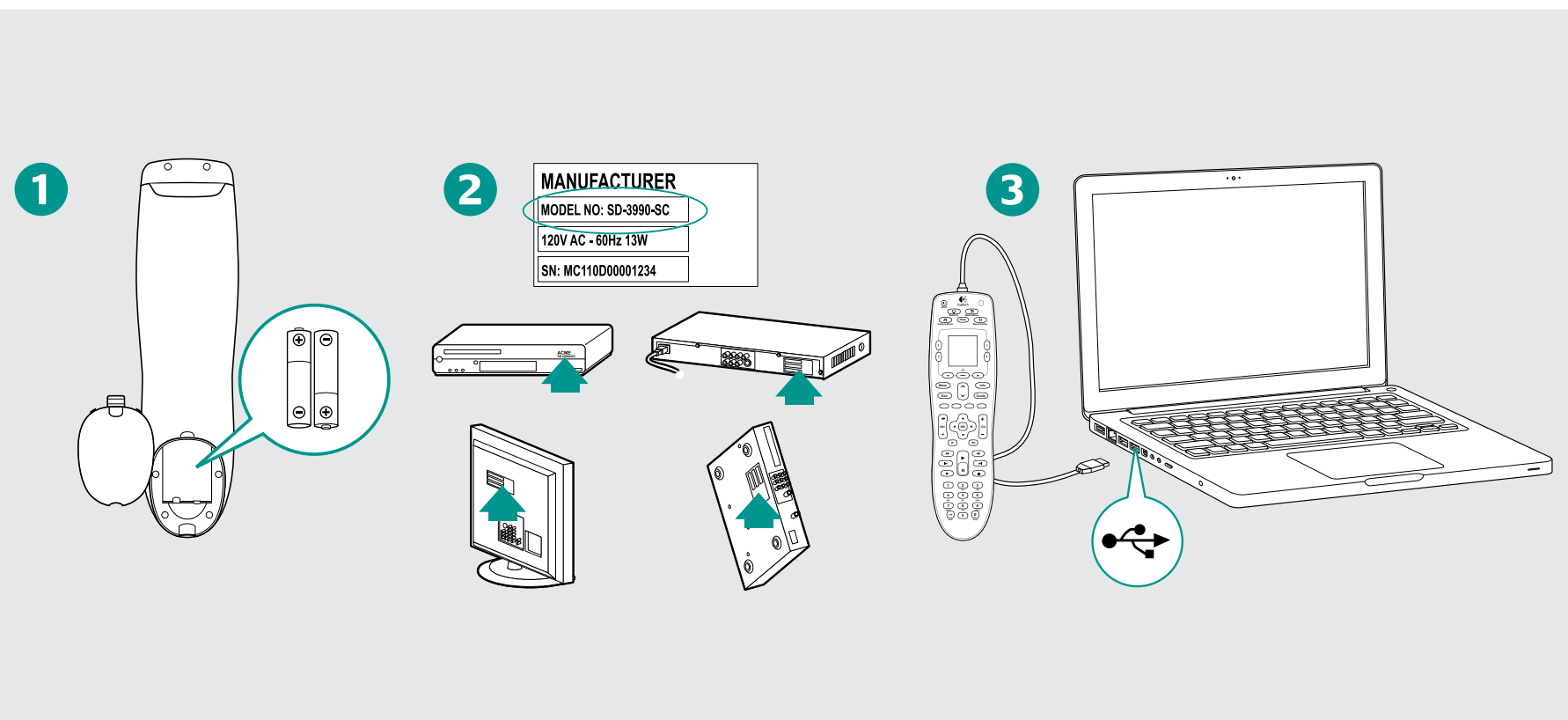
Remote



USB cable



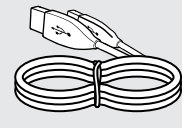
2 AA batteries



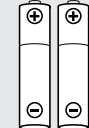
Deutsch Inhalt



Fernbedienung



USB-Kabel

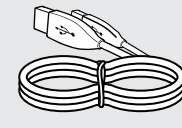


2 Batterien vom Typ AA

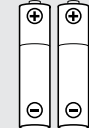
Français Sommaire



Télécommande



Câble USB



Deux piles AA

www.logitech.com

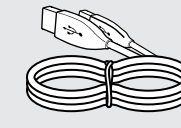
© 2014 Logitech. All rights reserved. Logitech, the Logitech logo, and other Logitech marks are owned by Logitech and may be registered. All other trademarks are the property of their respective owners. Logitech assumes no responsibility for any errors that may appear in this manual. Information contained herein is subject to change without notice.

620-005869.003

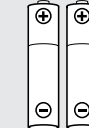
Nederlands Inhoud van de doos



Afstandsbediening



USB-kabel



2 AA-batterijen

Thank you for choosing the Harmony 650. After inserting batteries and gathering device information, we'll guide you through a step-by-step online setup of your Harmony remote.

1 Insert the batteries

Your remote comes with two AA alkaline batteries. To insert them, remove the battery cover, insert the batteries into the remote, and reattach the battery cover.

Note: Connecting your Harmony 650 remote to your computer will not charge the remote's batteries.

2 Gather your device information

To control your entertainment system, we'll need to know the manufacturer and model number of each of the devices you want to control (such as your TV, cable/satellite receiver or DVD/Blu-ray player). Find the manufacturer and model number on the front, back or bottom of each device. Write them down. Take note of how your devices are connected together. For example, your cable/satellite receiver might be plugged into the Video 1 input on your TV.

3 Complete the online setup

Before you can use your Harmony 650, you'll need to set it up through our easy online software.

- Connect your Harmony remote to your computer using the supplied USB cable.
- Open a Web browser and go to setup.myharmony.com. Then, simply follow the online instructions to create a Harmony account, add your devices, and set up your activities.

4 Try your remote

Once you've completed the online setup and updated your Harmony 650, try it out.

- Unplug your Harmony remote from your computer and take it to your entertainment system.
- Point your Harmony remote at your television and press the Watch TV button. Confirm that it works. If it doesn't, press the Help button.
- If you want to make changes, connect your Harmony remote back into your computer and sign in to your account to modify your settings.

Vielen Dank, dass Sie sich für die Harmony 650 entschieden haben. Nachdem Sie die Batterien eingelegt und die erforderlichen Geräte-Informationen gesammelt haben, führen wir Sie schrittweise durch die Online-Einrichtung Ihrer Fernbedienung.

1 Einlegen der Batterien

Ihre Fernbedienung wird mit zwei Alkalibatterien vom Typ AA geliefert. Nehmen Sie zum Einlegen der Batterien den Batteriefachdeckel ab, legen Sie die Batterien ein und schieben Sie den Batteriefachdeckel wieder auf.

Hinweis: Durch Anschließen der Harmony 650-Fernbedienung an den Computer werden die Batterien nicht aufgeladen.

2 Sammeln der Geräte-Informationen

Damit Sie Ihre Unterhaltungsgeräte steuern können, benötigen wir den Namen des Herstellers und die Modellnummer jedes Geräts (z. B. Fernseher, Kabel-/Satellitenempfänger oder DVD-/Blu-ray-Player). Die Modellnummern finden Sie jeweils an der Vorder-, Rück- oder Unterseite des Geräts. Schreiben Sie sich diese Informationen auf. Notieren Sie, wie die Geräte miteinander verbunden sind. Der Kabel-/Satellitenempfänger kann beispielsweise an den Video 1-Eingang Ihres Fernsehers angeschlossen sein.

3 Abschließen der Online-Einrichtung

Die Harmony 650 ist einsatzbereit, nachdem Sie sie über die hilfreiche Online-Software eingerichtet haben.

- Verbinden Sie die Harmony-Fernbedienung über das mitgelieferte USB-Kabel mit dem Computer.
- Öffnen Sie einen Webbrowser und rufen Sie die Seite setup.myharmony.com auf. Folgen Sie dann einfach den Online-Anweisungen zur Erstellung eines Harmony-Kontos sowie zum Hinzufügen von Geräten und Einrichten Ihrer Aktionen.

4 Testen der Fernbedienung

Probieren Sie die Harmony 650 nach Abschluss der Online-Einrichtung und Aktualisierung aus.

- Trennen Sie Ihre Harmony-Fernbedienung vom Computer und gehen Sie damit zu Ihrer Anlage.
- Richten Sie Ihre Harmony-Fernbedienung auf Ihren Fernseher und drücken Sie die Taste „Watch TV“. Prüfen Sie, ob die Fernbedienung funktioniert. Sollte dies nicht der Fall sein, drücken Sie die Taste „Help“.
- Falls Sie Änderungen an Ihren Einstellungen vornehmen möchten, verbinden Sie Ihre Fernbedienung wieder mit dem Computer und melden Sie sich bei Ihrem Konto an.

Merci d'avoir choisi la télécommande Harmony 650. Une fois les piles insérées et après avoir pris connaissance des informations relatives à votre nouveau dispositif, laissez-vous guider lors des étapes de configuration en ligne de votre télécommande Harmony.

1 Insertion des piles

Votre télécommande est livrée avec deux piles alcalines AA. Pour les insérer, retirez le couvercle du compartiment de la batterie, introduisez les piles dans la télécommande et remplacez le couvercle.

Remarque: vous ne pouvez pas recharger les piles de la télécommande Harmony 650 en la connectant à votre ordinateur.

2 Collecte des informations sur le dispositif

Pour contrôler votre système multimédia, nous devons connaître le fabricant et le numéro de modèle de chacun des dispositifs qui vous intéressent (téléviseur, décodeur, lecteur de DVD ou platine Blu-ray). Recherchez le fabricant et le numéro de modèle à l'avant, à l'arrière ou sous chaque dispositif. Notez ces informations. Notez le mode de connexion entre vos dispositifs. Par exemple, votre récepteur câble ou satellite devrait être branché sur l'entrée vidéo 1 de votre téléviseur.

3 Configuration en ligne

Avant d'utiliser la télécommande Harmony 650, vous devez la configurer en suivant les étapes simples de notre logiciel en ligne.

- Reliez votre télécommande Harmony à l'ordinateur à l'aide du câble USB fourni.
- Ouvrez un navigateur Web et accédez à la page setup.myharmony.com. Puis, il suffit de suivre les instructions en ligne pour créer un compte Harmony, ajouter vos dispositifs et configurer vos activités.

4 Test de la télécommande

Une fois la configuration en ligne et la mise à jour de la télécommande Harmony 650 terminées, testez votre dispositif.

- Déconnectez la télécommande de l'ordinateur et rapprochez-la de votre système multimédia.
- Pointez la télécommande vers votre téléviseur et appuyez sur le bouton Regarder la TV. Vérifiez qu'elle fonctionne. Si ce n'est pas le cas, appuyez sur le bouton Aide.
- Vous pouvez modifier les paramètres du dispositif en reliant à nouveau la télécommande à votre ordinateur et en vous connectant à votre compte.

Hartelijk dank dat u voor de Harmony 650 hebt gekozen. Nadat de batterijen geplaatst en apparaatgegevens verzameld zijn, wordt u door een stapsgewijze onlineset-up van de Harmony geleid.

1 Plaats de batterijen

De afstandsbediening wordt met twee AA-alkalinebatterijen geleverd. Plaats de batterijen door het batterijdekseltje te verwijderen, de batterijen in de afstandsbediening te leggen en het dekseltje weer terug te doen.

N.B. Wanneer u uw Harmony 650-afstandsbediening op uw computer aansluit, worden de batterijen van de afstandsbediening niet opgeladen.

2 Verzamel uw apparaatgegevens

Wij hebben de fabrikant en het modelnummer nodig van alle apparaten die u wilt bedienen (zoals tv, kabel- of satellietontvanger, dvd-speler of VCR), om uw entertainmentsysteem te kunnen bedienen. De fabrikant en het modelnummer staan op de voor-, achter-, of onderkant van elk apparaat. Schrijf deze op. Vermeld hoe de apparaten met elkaar verbonden zijn, bijvoorbeeld dat uw kabel-/satellietontvanger op de ingang Video 1 van uw tv is aangesloten.

3 Voltooi de onlineset-up

Voordat u uw Harmony 650 kunt gebruiken, moet u deze via de eenvoudige online-software instellen.

- Verbind uw Harmony-afstandsbediening via de meegeleverde USB-kabel met uw computer.
- Open een webbrowser en ga naar setup.myharmony.com. Volg dan gewoon de online-instructies om een Harmony-account te maken, voeg uw apparaten toe en stel uw activiteiten in.

4 Probeer uw afstandsbediening

Nadat u de onlineset-up hebt voltooid en uw Harmony 650 hebt gesynchroniseerd, probeert u of de afstandsbediening werkt.

- Ontkoppel uw Harmony-afstandsbediening van uw computer en ga naar uw entertainmentsysteem.
- Richt uw Harmony-afstandsbediening op uw televisie en druk op de knop Watch TV. Bevestig dat het werkt. Is dit niet het geval, druk dan op de knop Help.
- Wilt u wijzigingen aanbrengen, sluit de Harmony-afstandsbediening weer op uw computer aan en meld u aan bij uw account om uw instellingen te wijzigen.

English – Using Your Harmony 650

The Harmony 650 makes it easy to sit back and enjoy better control of your entertainment devices. Controls are intuitive and grouped in ways that make sense. Activity buttons give quick access to activities that you define according to how you use your system. Whatever you watch, you're just a button press away from hours of enjoyment.

Activities:

With a single button press, an Activity button turns on several devices and switches all of the devices to the right settings. If an Activity does not work as expected, press the Help button and answer simple questions to get your Activity working properly.

The Help button:

Press the Help button if you're having problems controlling one of your devices.

Functions and favorites:

The buttons around the screen give you access to additional commands and remote functions, such as favorite channels.

Control where you want it:

The color-coded buttons perform cable and satellite functions or you can customize them with your favorite commands.

Quick access:

The play area puts your play, pause, skip, and other buttons in one area for quick access.

Menu buttons:

The menu area controls your TV-screen guides and menu.

Smart layout:

The channel area puts the most popular buttons at your fingertips. You can control the volume or change channels from one location.

The number pad.



Deutsch – Bedienen der Harmony 650

Mit der Harmony 650 können Sie alle Unterhaltungsgeräte gemütlich und einfach vom Sofa aus bedienen. Die Bedienelemente sind intuitiv und sinnvoll angeordnet. Aktionstasten ermöglichen einen schnellen Zugriff auf Aktionen, die Sie gemäß der Nutzung Ihres Systems definieren. Ob Sie fernsehen oder sich eine DVD ansehen möchten – es genügt immer nur ein Tastendruck und die Fernbedienung ist einsatzbereit.

Aktionen:

Mit nur einem Tastendruck werden über eine Aktionstaste mehrere Geräte eingeschaltet und die richtigen Einstellungen verwendet. Wenn eine Aktion nicht erwartungsgemäß funktioniert, drücken Sie die Hilfetaste und beantworten Sie einige einfache Fragen, um das Problem zu beheben.

Menütasten:

Über die Menütasten steuern Sie die Bildschirmmenüs und -verzeichnisse.

Intelligente Tastenanordnung:

Im Kanalbereich sind die am häufigsten benutzten Tasten für Sie immer griffbereit. Hier können Sie zentral die Lautstärke regeln oder die Programme wechseln.

Die Zifferntasten.

Die Hilfetaste

Drücken Sie die Hilfetaste, wenn Sie Probleme mit der Steuerung eines Ihrer Geräte haben.

Funktionen und Favoriten:

Über die Tasten um das Display haben Sie auch Zugriff auf zusätzliche Befehle und Funktionen der Fernbedienung, z. B. auf Lieblingssender.

Benutzerfreundlich angeordnete Bedienelemente:

Die farbigen Tasten sind mit Funktionen zum Kabel- und Satellitenfernsehen belegt. Sie können ihnen aber jederzeit beliebige andere Funktionen zuweisen.

Schneller Zugriff:

Im Wiedergabebereich sind die Tasten für Wiedergabe, Pause, Überspringen und andere Tasten für den schnellen Zugriff kompakt untergebracht.



Français – Utilisation de la télécommande Harmony 650

La télécommande Harmony 650 offre un confort de contrôle amélioré des dispositifs multimédia. Les commandes sont intuitives et regroupées de manière logique. Les boutons d'activité permettent d'accéder instantanément aux activités que vous avez définies selon la façon dont vous utilisez votre système. Quel que soit le support, il suffit d'appuyer sur un bouton pour bénéficier de longues heures de détente.

Activités:

Une simple pression sur un bouton d'activité suffit pour mettre plusieurs dispositifs sous tension et les paramétrer correctement. Si une activité ne fonctionne pas comme voulu, appuyez sur le bouton d'aide et répondez aux questions qui s'affichent pour que votre activité s'effectue correctement.

Boutons du menu:

la zone de menu permet d'accéder au menu de l'écran de votre téléviseur.

Disposition ingénieuse:

La zone de chaînes fournit un accès rapide aux commandes courantes. Elle permet de régler le volume à partir du même emplacement.

Pavé numérique intégré.

Bouton d'Aide:

Appuyez sur le bouton Aide si le contrôle d'un dispositif vous pose problème.

Fonctions et favoris:

Les boutons situés autour de l'écran permettent d'accéder à des fonctions supplémentaires de la télécommande, comme les chaînes préférées.

Disposition optimale des boutons:

Les boutons de couleur donnent accès aux fonctions du câble et du satellite. Vous pouvez également ajouter à ces boutons des fonctions personnalisées.

Un accès rapide:

La zone de lecture regroupe tous les boutons de lecture, de mise en pause, etc. dans un même emplacement facile d'accès.



Nederlands – Gebruik van uw Harmony 650

Met de Harmony 650 kunt u er gewoon lekker bij gaan zitten en uw entertainment-apparaten gemakkelijker bedienen. De gebruiksvriendelijke knoppen zijn logisch gegroepeerd. Activiteitsknoppen bieden snelle toegang tot activiteiten die u definieert op basis van hoe u uw systeem gebruikt. Waar u ook naar kijkt, met slechts één druk op een knop kunt u genieten van uren kijkplezier.

Activities:

Met een druk op de activiteitsknop schakelt u meerdere apparaten in met de juiste instellingen voor elk apparaat. Als een activiteit niet werkt zoals verwacht, drukt u op de knop Help en beantwoordt u eenvoudige vragen om ervoor te zorgen dat uw activiteit weer goed werkt.

Menuknoppen:

In deze sectie kunt u de gids en het menu van uw tv-scherm bedienen.

Handige indeling:

In deze sectie kunt u snel de populairste knoppen bedienen. U kunt vanuit één punt het volume aanpassen of van zender veranderen.

De nummer-toetsen.

De Help-knop:

Druk op de Help-knop als u problemen ondervindt met de bediening van een van uw apparaten.

Functies en favorieten:

Met de knoppen rond het scherm kunt u extra opdrachten en functies kiezen, zoals favoriete kanalen.

Bediening op de juiste plek:

De gekleurde knoppen voeren kabel- en satellietfuncties uit, of u kunt ze aanpassen met uw favoriete opdrachten.

Snelle toegang:

In deze sectie zijn knoppen, zoals afspelen, pauzeren en overslaan bij elkaar gezet voor snelle toegang.



Do More with Your Harmony 650

Use My Harmony to customize your Harmony remote settings. You can customize the programmable buttons on your Harmony remote to jump to your favorite channels or perform other functions like switching screen sizes or accessing your DVR recordings with the press of a single button.

We're Here to Help

Find out more about your Harmony 650 at myharmony.com, including answers to frequently asked questions, How-to topics, user forums, and additional support information. Go to www.logitech.com/support for support options, including phone numbers and hours.

Machen Sie mehr aus Ihrer Harmony 650

Verwenden Sie My Harmony, um die Einstellungen für die Harmony-Fernbedienung nach Ihren Wünschen anzupassen. Sie können die programmierbaren Tasten Ihrer Harmony-Fernbedienung so einstellen, dass Sie direkt zu Ihren Lieblingssendern gelangen und mit nur einem Tastendruck die gewünschten Funktionen ausführen können – z. B. lassen sich so schnell die Bildschirmgröße ändern oder DVR-Aufzeichnungen abspielen.

Wir helfen gerne

Weitere Informationen zu Ihrer Harmony 650 finden Sie auf myharmony.com, darunter Antworten auf häufig gestellte Fragen, Anleitungen, Benutzerforen und zusätzliche Supportinformationen. Informationen zum Kundendienst einschließlich Telefonnummern und Verfügbarkeit finden Sie unter www.logitech.com/support.

Une télécommande multifonctions

Utilisez My Harmony pour personnaliser les paramètres de la télécommande Harmony. Vous pouvez configurer les boutons programmables de la télécommande Harmony afin d'accéder directement à vos chaînes favorites ou d'utiliser d'autres fonctions, telles que le changement de taille d'écran ou l'accès aux enregistrements de votre magnétoscope numérique, en appuyant simplement sur un bouton.

Nous sommes là pour vous aider.

Pour en savoir plus sur la télécommande Harmony 650, rendez-vous sur le site myharmony.com, où vous pourrez accéder à une foire aux questions, des didacticiels, des forums utilisateurs et des informations sur l'assistance technique. Rendez-vous à la page www.logitech.com/support pour connaître les différentes possibilités de support, dont les numéros de l'assistance téléphonique et les heures de disponibilité.

Doe meer met uw Harmony 650

Gebruik Mijn Harmony om de instellingen van uw Harmony-afstandsbediening aan te passen. U kunt de programmeerbare knoppen aanpassen om uw Harmony-afstandsbediening direct naar uw favoriete zenders te laten springen of deze andere functies laten uitvoeren. Zo kunt u instellen dat u met één druk op een knop tussen schermformaten wisselt of naar uw DVR-opnamen gaat.

Wij staan voor u klaar

U vindt meer informatie over uw Harmony 650 op myharmony.com, inclusief antwoorden op veelgestelde vragen, instructies, gebruikersforums en extra ondersteuningsinformatie. Ga naar www.logitech.com/support voor supportopties, inclusief telefoonnummers en openingstijden.