



Logitech® ConferenceCam CC3000e Camera

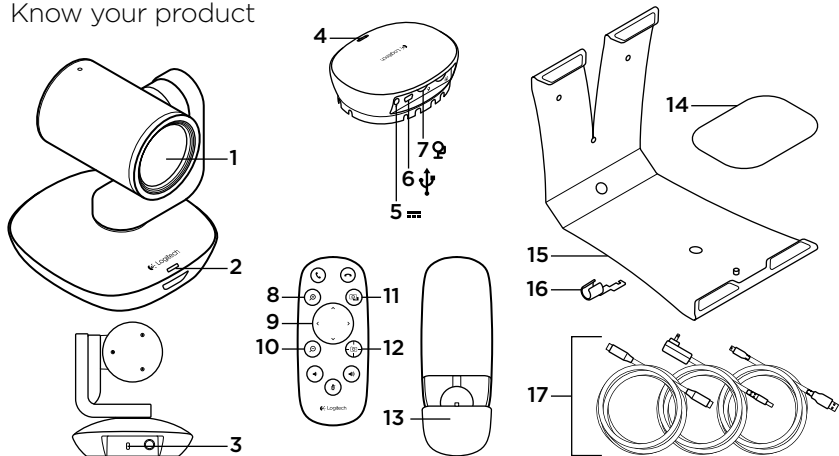
Setup Guide



English	3
繁體中文	8
한국어	13

www.logitech.com/support/cc3000e

Know your product

**Camera**

1. 10X lossless zoom
2. Camera LED
3. Kensington® Security Slot

Hub

4. Hub LED
5. Power
6. USB
7. Camera

Remote*

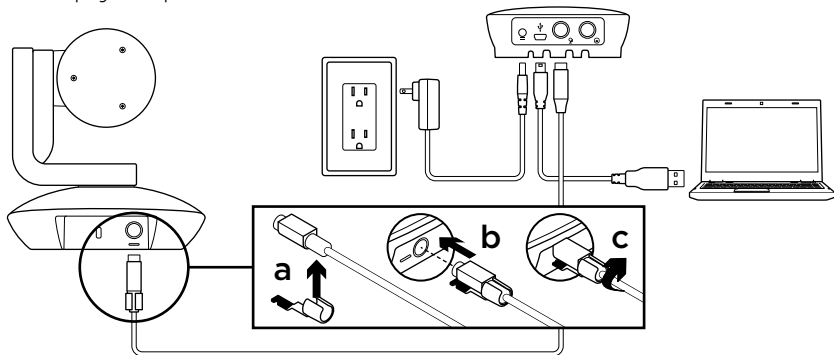
8. Zoom in
9. Pan and tilt
10. Zoom out
11. Far end control
12. Camera presets
13. Remote battery door

14. Hub velcro mount

15. Camera mount
16. Cable lock
17. Cables

* Some functions available with full ConferenceCam CC3000e only.

Set up your product



1. Set up camera on table, or using mount on table or wall.
2. Connect CC3000e camera (refer to diagram above).
3. Attach cable lock before plugging in cable to the camera port.
4. Connect to external power.
5. To start video from your PC or Mac application, connect the USB cable from the hub to your USB port.
6. The camera LED will flash to show that connection is taking place, and when completed, the camera head will rotate.
7. If these activities do not take place, try again and then consult Troubleshooting or call technical support.
8. Start your video or audio call from your application. The LED on the camera will align when streaming.

Visit Product Central

Discover your product's full potential. Get valuable information and usage tips by browsing easy-to-use FAQs. Find answers to product questions and get help setting up your product. See if there's software available for download that can enhance your product experience. To enjoy all the benefits of your Logitech product, visit www.logitech.com/support/cc3000e and take advantage of Logitech's wide range of useful support services:

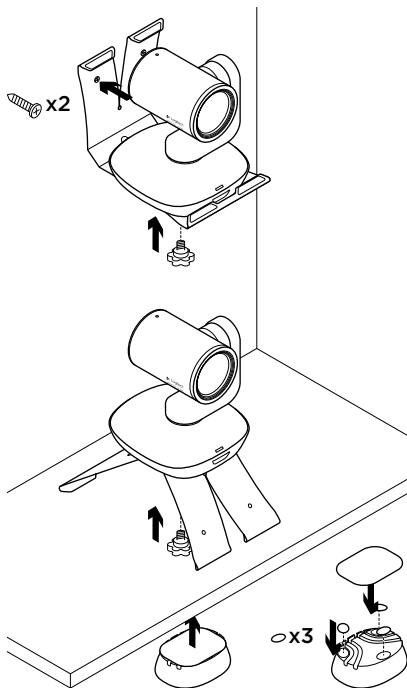
- Troubleshooting
- Diagnostics
- Firmware upgrades
- Support community
- Software downloads
- In-box documentation
- Warranty information
- Spare parts (if available)

Use your product

Video

- **Starting the video:** The video is controlled by the application and will start once the camera is selected and the video is started in the application. An LED will light when the video is streaming.
- **Pan and tilt** the camera using the controls on the remote control. Press once for incremental or press and hold for continuous pan or tilt. Caution: Do not manually rotate webcam head. Doing so may damage unit.
- **Zoom** the camera up to 10X by pressing the zoom button.
- **Camera Preset:** If you wish the camera to return to your own defined “home” position when reconnected to the PC, first select the position and then press and hold the Camera Preset button for 3 seconds. You may also return to your defined home position at any time by pressing the Camera Preset button once.
- **Far end control:** By selecting this key and downloading the application from www.logitech.com/support/cc3000e, you may control the pan, tilt and zoom of a remote ConferenceCam CC3000e or a ConferenceCam BCC950 in supported applications. Camera selection and pan, tilt and zoom tools are also available from the downloadable application for PC as well as ability to disable this feature locally. Please visit the download page listed for more information.

Mounting your camera and hub



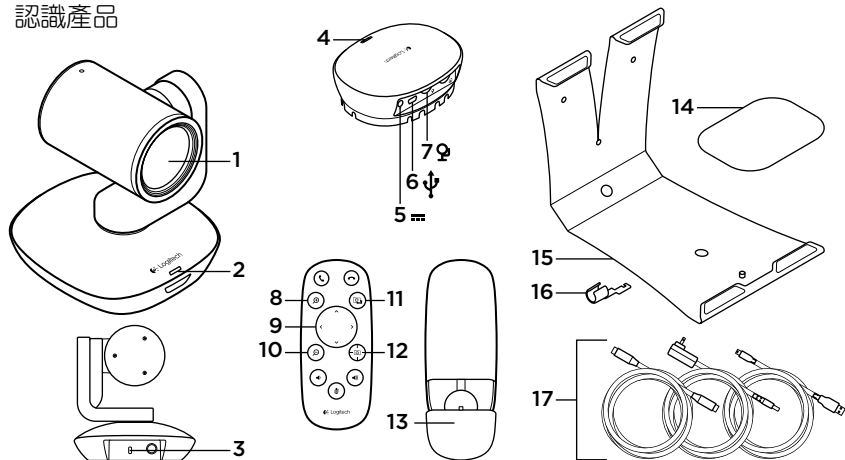
Changing the remote control battery

The CC3000e remote control runs on a Li-ion CR2032 battery. Battery life will vary based on usage.

Troubleshooting tips

Please visit www.logitech.com/support/cc3000e for troubleshooting tips, information on software tools and for a diagnostic tool to help troubleshoot issues you may have with your CC3000e.

認識產品



攝影機

1. 10X lossless 縮放
2. 攝影機 LED 指示燈
3. Kensington® 安全鎖插槽

集線器

4. 集線器 LED 指示燈
5. 電源
6. USB
7. 攝影機

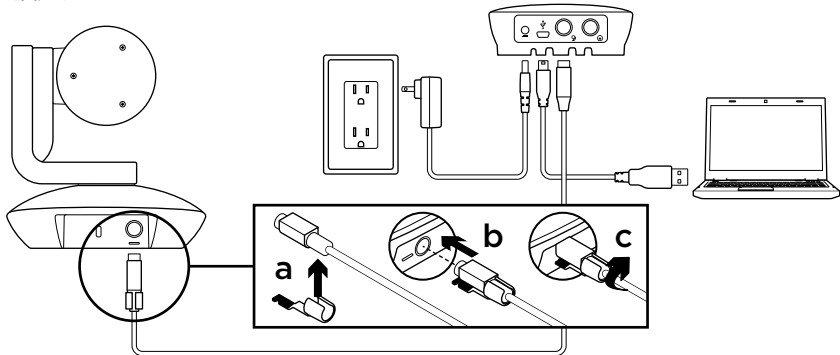
遙控*

8. 放大
9. 平移與傾斜
10. 縮小
11. 遠端遙控
12. 攝影機預設設定
13. 遙控器電池蓋

14. 集線器魔鬼沾掛環
15. 攝影機掛環
16. 連接線固定器
17. 連接線

* 某些功能僅完整版 ConferenceCam CC3000e 才有提供。

設定產品



1. 將攝影機安裝在桌面上，或是使用掛環安裝在桌上或牆上。
2. 連接 CC3000e 攝影機 (請參閱上圖)。
3. 請在將連接線插入到攝影機連接埠之前，先接上連接線固定器。
4. 連接到外部電源。
5. 若要從 PC 或 Mac 應用程式開始使用視訊功能，請將 USB 連接線從集線器連接到您的 USB 連接埠。
6. 攝影機 LED 指示燈會開始閃爍，表示正在建立連線，當完成時，攝影機鏡頭會旋轉。
7. 如果這些動作沒有發生，請再試一次，然後查看疑難排解步驟或致電技術支援人員。
8. 從您的應用程式啟動視訊或音訊通話。當串流播放時，攝影機上的 LED 指示燈會亮起。

造訪「產品中心」

開發出您產品的全部潛力。瀏覽簡單易用的常見問答集，獲得寶貴資訊與使用技巧。尋找關於產品問題的答案，並取得產品設定方面的協助。查看是否有軟體可供下載以增強產品體驗。若要獲得您羅技產品的全部優勢，請造訪 www.logitech.com/support/cc3000e，並充分利用羅技廣泛的實用支援服務：

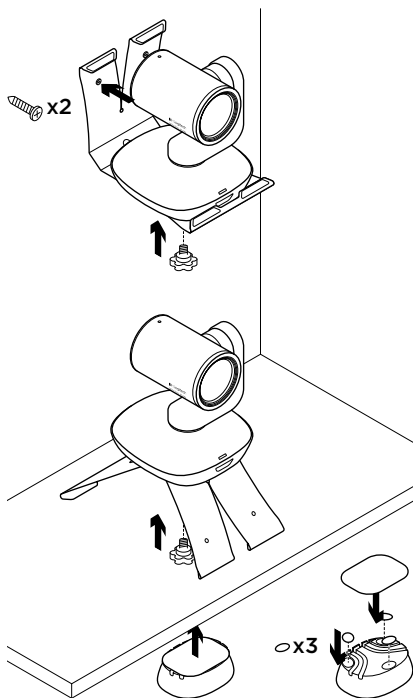
- 疑難排解
- 問題診斷
- 韌體更新
- 支援社群
- 軟體下載
- 包裝隨附文件
- 保固資訊
- 備用零件 (如有提供時)

使用產品

影片

- **開始播放影片：**影片是由應用程式控制，會在選取攝影機後於應用程式中開始播放。當串流播放影片時，LED 指示燈會亮起。
- **使用遙控器上的控制鍵**平移與傾斜攝影機。按一下以增加調整程度，或是按住不放以持續進行平移或傾斜動作。注意：不要手動旋轉網路攝影機鏡頭。如此做可能會損害裝置單元。
- **按下變焦按鈕**可使攝影機變焦，最高可達 10X。
- **攝影機預設設定：**如果您希望在重新連線到 PC 時攝影機能返回自定義的「開始」位置，請先選擇該位置，然後按住「攝影機預設設定」按鈕 3 秒。您也可以隨時按一下「攝影機預設設定」按鈕，使攝影機返回您定義的開始位置。
- **遠端遙控：**選擇此按鍵並從 www.logitech.com/support/cc3000e 下載應用程式後，您就能在支援的應用程式中控制遠端 ConferenceCam CC3000e 或 ConferenceCam BCC950 的平移、傾斜與變焦動作。從可下載的 PC 應用程式也可使用攝影機選擇與平移、傾斜與變焦工具，也可從本地停用這些功能。如需詳需資訊，請造訪所列的下載頁面。

安裝攝影機與集線器



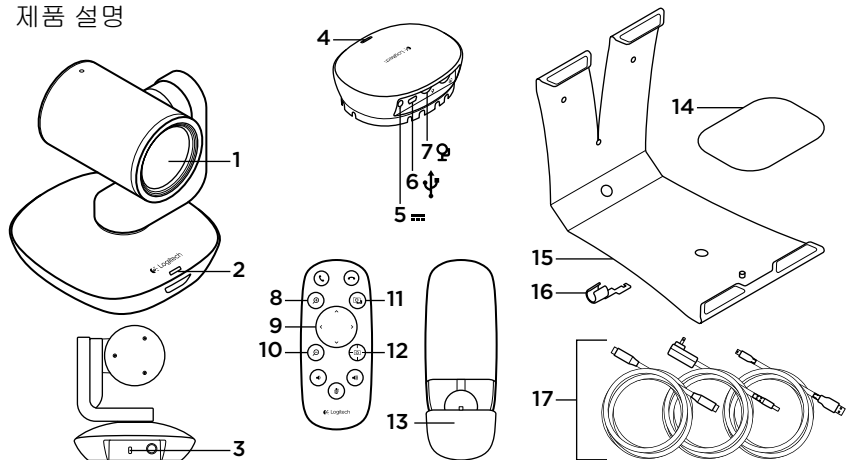
更換遙控器電池

CC3000e 遙控器使用 CR2032 鋰電池。電池壽命視使用方式而異。

疑難排解技巧

請造訪 www.logitech.com/support/cc3000e 以取得疑難排解技巧、軟體工具資訊以及可協助您排除 CC3000e 可能遭遇之問題的診斷工具。

제품 설명



카메라

1. 10X 무손실 확대/축소
2. 카메라 LED
3. 켈싱턴® 락 홀

허브

4. 허브 LED
5. 전원
6. USB
7. 카메라

리모컨*

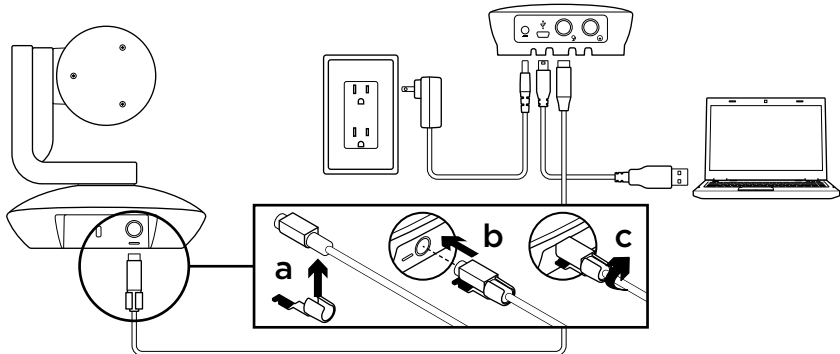
8. 확대
9. 상하이동 및 기울기
10. 축소
11. 파엔드 컨트롤
12. 카메라 사전 설정
13. 리모컨 배터리 도어

14. 허브 벨크로 마운트

15. 카메라 마운트
16. 케이블 락
17. 케이블

* 일부 기능은 정품 컨퍼런스 캠 CC3000e에서만 사용 가능합니다.

제품 설정



1. 카메라를 테이블 또는 마운트를 사용하여 벽에 설치합니다.
2. CC3000e 카메라를 연결합니다(위 다이어그램 참조).
3. 카메라 포트에 케이블을 넣기 전에 케이블 락을 연결합니다.
4. 외부 전원에 연결합니다.
5. PC 또는 Mac 응용 프로그램에서 비디오를 시작하려면 허브에서 USB 포트에 USB 케이블을 연결합니다.
6. 카메라 LED가 깜빡이며 연결이 되고 있음을 나타내고, 완료되면 카메라 헤드가 회전합니다.
7. 이러한 작업이 수행되지 않으면, 다시 시도한 후 문제 해결을 참조하거나 기술 지원부에 전화하십시오.
8. 응용 프로그램에서 화상 통화나 음성 통화를 시작합니다. 스트리밍되는 경우 카메라의 LED가 켜집니다.

Product Central 방문

제품의 전체 기능을 알아보십시오. 편리한 FAQ를 탐색하여 유용한 정보 및 사용 팁을 알아보십시오. 제품 질문에 대한 답변을 찾고 제품 설정을 위한 도움을 받으십시오. 제품 환경을 개선할 수 있는 다운로드 가능한 소프트웨어가 있는지 알아보십시오. 로지텍 제품의 모든 이점을 활용하려면 www.logitech.com/support/cc3000e를 방문하고 로지텍의 광범위하고 유용한 지원 서비스를 이용하십시오.

- 문제 해결
- 진단
- 펌웨어 업그레이드
- 지원 커뮤니티
- 소프트웨어 다운로드
- 제품 설명서
- 보증 정보
- 예비 부품(해당되는 경우)

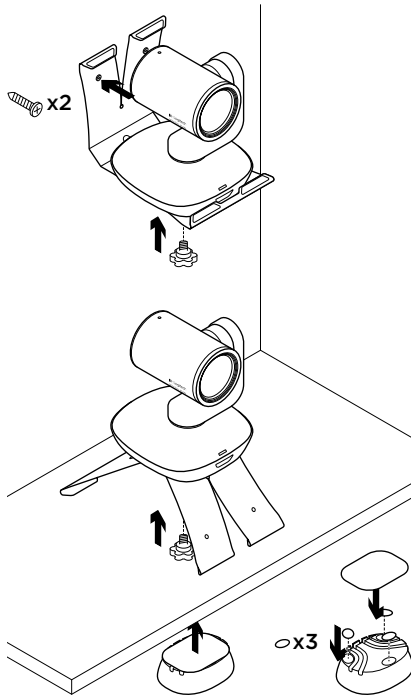
제품 사용

비디오

- **비디오 시작:** 비디오는 응용 프로그램으로 제어하며 카메라를 선택하면 시작되고 응용 프로그램에서 비디오가 시작됩니다. 비디오가 스트리밍되고 있는 경우 LED가 켜집니다.
- **리모컨의 컨트롤을 사용하여 카메라를 상하이동하고 기울입니다.** 조정하려면 한번 누르고, 계속 상하이동하거나 기울이려면 계속 누릅니다. 주의: 웹캠 헤드를 수동으로 회전하지 마십시오. 그렇게 하면 장치가 손상될 수 있습니다.
- **확대/축소 버튼을 눌러 10배까지 카메라를 확대/축소합니다.**

- **카메라 사전 설정:** PC에 다시 연결할 때 고유하게 정의된 “홈” 위치로 카메라가 돌아가게 하려면, 먼저 해당 위치를 선택한 다음 카메라 사전 설정 버튼을 3초 동안 계속 누릅니다. 또한 카메라 사전 설정 버튼을 한 번 누르면 언제든지 정의된 홈 위치로 돌아갈 수 있습니다.
- **파인드 컨트롤:** 이 키를 선택하고 www.logitech.com/support/cc3000e에서 응용 프로그램을 다운로드하면, 지원되는 응용 프로그램에서 원격 컨퍼런스 캠 CC3000e 또는 컨퍼런스 캠 BCC950의 상하이동, 기울기 및 확대/축소를 제어할 수 있습니다. 카메라 선택과 상하이동, 기울기 및 확대/축소 도구는 다운로드 가능한 PC용 응용 프로그램에서 사용할 수 있으며, 이 기능을 로컬로 비활성화할 수도 있습니다. 자세한 내용은 나열된 다운로드 페이지를 참조하십시오.

카메라 및 허브 장착



리모컨 배터리 바꾸기

CC3000e 리모컨은 리튬 이온 CR2032 배터리로 실행됩니다. 배터리 수명은 사용법에 따라 달라집니다.

문제 해결 팁

문제 해결 팁, 소프트웨어 도구 정보 및 CC3000e에서 발생할 수 있는 문제 해결에 도움이 되는 진단 도구는 www.logitech.com/support/cc3000e를 참조하십시오.



www.logitech.com

www.logitech.com/support/cc3000e

© 2014 Logitech. All rights reserved. Logitech, the Logitech logo, and other Logitech marks are owned by Logitech and may be registered. Microsoft, Windows Vista, Windows, and the Windows logo are trademarks of the Microsoft group of companies. *Bluetooth* is a registered trademark of Bluetooth SIG, Inc. All other trademarks are the property of their respective owners. Logitech assumes no responsibility for any errors that may appear in this manual. Information contained herein is subject to change without notice.

620-006171.002