



UltraThin

Magnetic clip-on keyboard cover
For iPad mini and iPad mini with Retina display

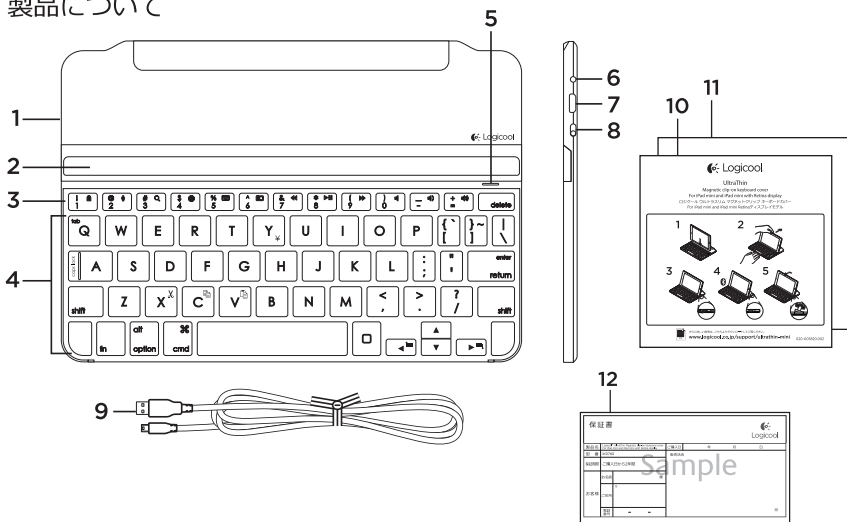
ロジクール ウルトラスリム マグネットクリップ キーボードカバー
For iPad mini and iPad mini with Retina display



取扱説明書

型番: iK0760

製品について



1. キーボードカバー
2. iPad miniホルダー
3. ホットキー
4. キーボード
5. Bluetooth®とバッテリーステータスインジケータ
6. Bluetooth接続ボタン
7. Micro-USB充電ポート
8. ON/OFFスイッチ
9. Micro-USB充電ポート
10. クイックスタートガイド
11. 保証規定
12. 保証書

製品の設定

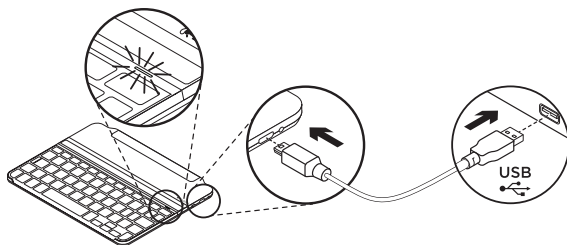


1. キーボードカバー上にiPad miniを配置します。
2. キーボードカバーの電源を入れます。
 - Bluetooth検出が自動的に開始し、検出可能な状態が15分間続きます。ステータスインジケータが青で点滅します。
 - ステータスインジケータが赤で短時間点灯する場合は、バッテリーを充電してください。詳細は、「バッテリーの充電」をご覧ください。
3. Bluetooth接続を確立します。
 - お使いのiPad miniのBluetooth機能がオンになっているか確認してください。
 - 「設定」>「Bluetooth」>「オン」の順に選択します。
4. iPad miniの「デバイス」メニューで「UltraThin mini」を選択します。
5. 表示角度に合わせて、iPad miniを傾けます。複数の角度（50°～70°）を選択可能です。

注：

 - iPad miniを傾ける際は、下向きに圧力を加える必要があります。
 - スロットに装着できる最大重量は2.5kgです。

バッテリーの充電



1. Micro-USBケーブルを充電ポートに差し込み、もう一方をパソコンのUSBポートに差し込みます。または、出力定格が5Vであり最低500mAの場合、USB充電器 (iPadに同梱の充電器など) を使用することができます。充電中、バッテリーステータスインジケータが緑で点滅します。
2. ステータスインジケータが緑で点灯するまで、バッテリーを充電します。

バッテリー情報：

- キーボードカバーを1日に約2時間使用する場合、フル充電したバッテリーで約3ヶ月使用できます。
- キーボードカバーの電源をオンにしたときにステータスインジケータが赤で短時間点灯したら、バッテリーを充電してください。
- 使用しないときは、キーボードカバーの電源をオフにしてバッテリー残量を節約してください。
- 電源が入った状態で一定時間使用されないと、キーボードカバーがスリープモードに入ります。スリープモードから戻るには、任意のキーを押します。

ファンクションキー



スクリーンのロック

iPad miniのスクリーンをロックまたはロック解除します。



Siri

音声を使ってメッセージの送信、電話の発信、会議のスケジュールリングなどができます。



検索

iPad mini検索機能を開始します。



言語の切り替え

キーボードの言語を切り替えます。



オンスクリーンキーボード

オンスクリーンキーボードを表示/非表示します。



スクリーンショット



前のトラック



再生/一時停止



次のトラック



ミュート



音量ダウン



音量アップ



ホーム

iPad miniのホーム画面を表示します。



Fn + X = 切り取り



Fn + C = コピー



Fn + V = 貼り付け



Fn + 左カーソル = 左を選択
左側のテキストを1語ずつ選択します。



Fn + 右カーソル = 右を選択
右側のテキストを1語ずつ選択します。



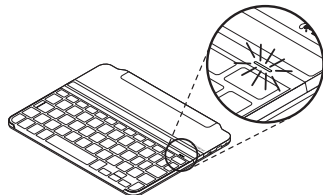
Fn + スペースキー
= アプリケーションの切り替え

注記:

- ファンクションキーを選択するには、Fnキーを押しながら、上記のキーを押します。

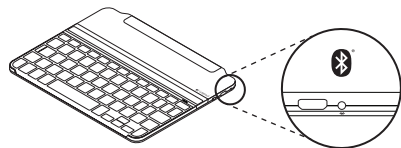
製品の使用方法

ステータスインジケータ表示



インジケータ	説明
緑で点滅	バッテリー充電中。
緑で点灯	バッテリー充電が完了しました (100%)。
赤	バッテリー残量が少なくなっています (20%未満)。バッテリーの充電が必要です。
青で点滅	高速：キーボードカバーは検出モードになっており、ペアリング準備ができています。 低速：キーボードカバーがiPad miniとの再接続を試みています。
青で点灯	Bluetoothのペアリングまたは再接続が完了しました。

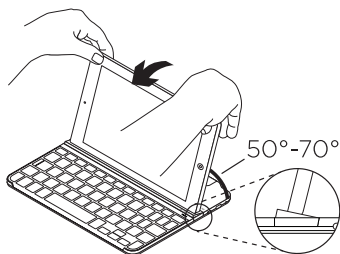
別のiPadへの接続



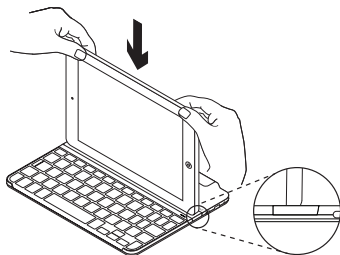
1. キーボードカバーのスロット内に新しいiPad miniを配置します。
2. キーボードカバーの電源が入っていることを確認します。
3. お使いのiPad miniのBluetooth機能がオンになっていることを確認します。
「設定」>「Bluetooth」>「オン」の順に選択します。
4. 「Bluetooth接続」ボタンを押します。
キーボードカバーが3分間検出可能な状態になります。
5. iPad miniの「デバイス」メニューで「UltraThin mini」を選択します。
Bluetooth接続がこれで完了しました。

iPad miniの取り外し

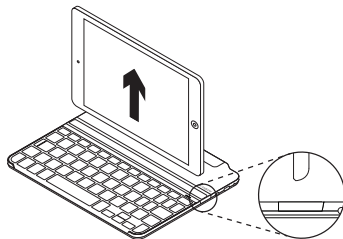
1. 後方に引く: 垂直になるまでiPad miniを後方に傾けます。



2. 下に押す: 下向きの圧力を加え、スロットが完全に水平であることを確認します。

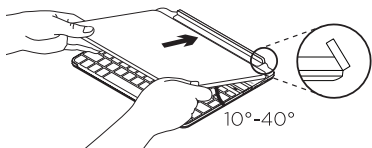


3. iPad miniを持ち上げる: キーボードカバーからiPad miniを垂直に持ち上げます。

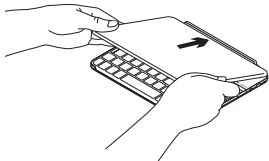


移動時のiPad miniの収納

1. キーボードカバー背面のヒンジに向けてiPadをスライドさせます。iPad miniが背面のヒンジに近づく、ヒンジが飛び出します。

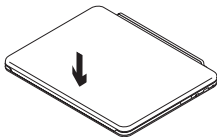


2. iPad miniを背面のヒンジに取り付けます。



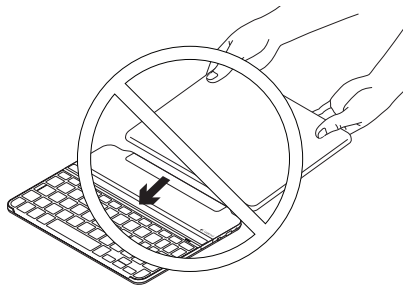
3. キーボードカバー上で、閉じるまでiPad miniを下げます。

磁気クリップにより、iPad miniが定位置に固定されます。

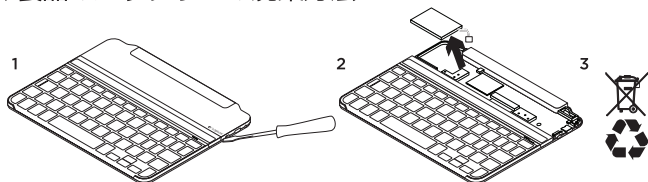


注:

- iPad miniを反対方向からヒンジに向けてスライドさせないでください。



使用済み製品のバッテリーの廃棄方法



1. ドライバーを使用して、キーボードの上部カバーを取り外します。
2. バッテリーを回路基板から取り外します。
3. 地域の法律に従って、製品およびバッテリーを廃棄してください。

トラブルシューティング

キーボードカバーが動作しません

- スリープモードから使用する際は、キーボードカバーのいずれかのキーを押してください。
- キーボードカバーの電源をオフにしてから、再びオンにしてください。
- 内蔵バッテリーを充電します。
詳細は、「バッテリーの充電」をご覧ください。
- キーボードカバーとiPad mini間のBluetooth接続を再確立します。
 - iPad miniのBluetooth機能がオンになっていることを確認してください。
 - iPad miniの「デバイス」メニューで「UltraThin mini」を選択します。
Bluetooth接続が確立された後、ステータスインジケータが青に短時間点灯します。

iPad miniがスロットに収まらない場合

- iPad miniをスロットに横方向で挿入していることを確認してください。キーボードカバーは縦方向をサポートしていません。

製品センター

製品の詳細情報およびサポートをオンラインで提供しています。新しいキーボードカバーについての詳細は、製品センターにアクセスしてください。

設定ヘルプ、使用上のヒント、追加機能についての情報などをオンラインで参照できます。

コミュニティフォーラムでは、他のユーザーと交流して、アドバイスを得たり、質問したり、解決法を共有したりできます。

製品センターでは、以下の幅広いコンテンツがご利用いただけます。

- チュートリアル
- トラブルシューティング
- サポートコミュニティ
- ソフトウェアのダウンロード
- オンライン取扱説明書
- 保証情報
- スペアパーツ（入手可能な場合）

www.logicool.co.jp/support/ultrathin-mini
にアクセスしてください。

ご意見をお聞かせ下さい

ロジクール製品についてのお客様へのアンケートにご協力ください。
製品の更なる向上のため活用させていただきます。

www.logicool.co.jp/ithink

製品サポート

ロジクールのホームページでは、ユーザー登録や製品の最新情報、製品のアップデートファイル、最新のトラブルシューティング等を提供していますので、ぜひご利用ください。
<http://www.logicool.co.jp>

カスタマーリレーションセンター

お買い上げの製品で何らかの不具合が発生したり、修理が必要な場合は、株式会社ロジクールのカスタマーリレーションセンターまで、電話やメールでご連絡ください。その際、前もって次のような情報を確認しておいていただけますと迅速に対応しやすくなりますので、ご理解とご協力のほどよろしく申し上げます。

- ・ 製品の保証書
- ・ パソコン本体のメーカー名とモデル名、他に使用している周辺機器など
- ・ Macのバージョンや、使用しているソフトウェアのバージョン
- ・ 障害内容

株式会社ロジクール カスタマーリレーションセンター

☎ Tel:050-3786-2085

※電話受付時間 月曜～金曜 AM9:00～PM7:00 (祝祭日を除く)

※メールサポート <http://www.logicool.co.jp/contact>



www.logicool.co.jp

www.logicool.co.jp/support/ultrathin-mini

© 2014 Logitech, Logicool. All rights reserved.

株式会社ロジクールは、Logitech Groupの日本地域担当の日本法人です。記載されている会社名・製品名は、各社の商標または登録商標です。

Apple, iPad, iPad AirおよびSiriは、米国およびその他の国におけるApple Inc.の登録商標です。

BluetoothはBluetooth SIG, Inc.の登録商標です。その他の商標はすべて、それぞれの所有者の財産です。

ロジクールは、このマニュアルに存在する可能性のある誤記に対して一切責任を負うことはありません。

ここに記載されている情報は予告なく変更される場合があります。

621-000270.003