



Logitech® Multimedia Speaker Z213  
Setup Guide

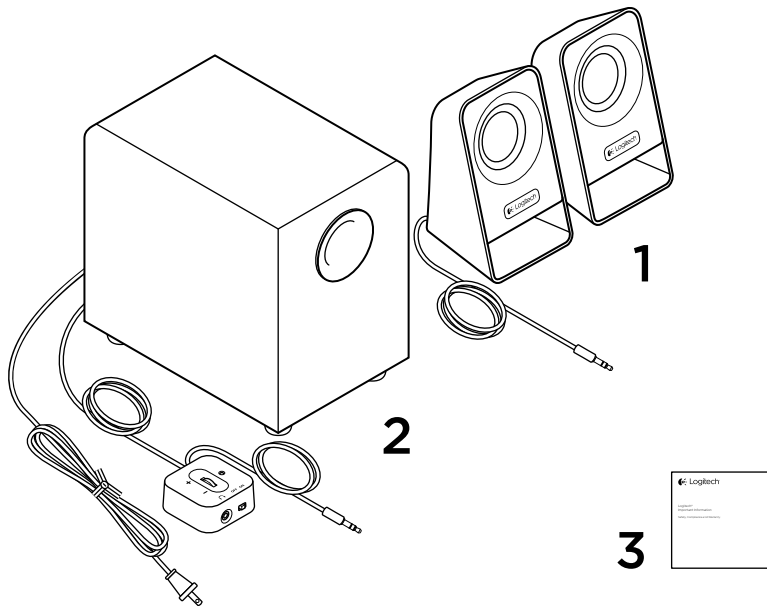


English . . . . .	3
繁體中文 . . . . .	6
한국어 . . . . .	9

**[www.logitech.com/support/z213](http://www.logitech.com/support/z213)**



## What's in the box

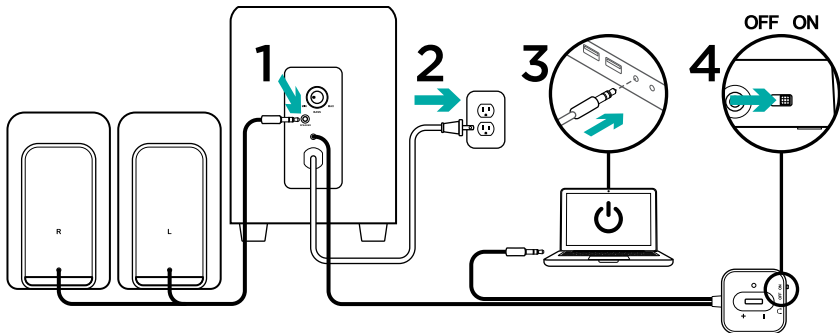


1. 2 satellite speakers
2. Subwoofer

3. User documentation



## Setup



1. Plug the satellites cable into the subwoofer jack.
2. Plug the power cord into an electrical outlet.
3. Insert the 3.5mm plug from the wired remote into the audio jack on your device (computer, tablet, smartphone, etc).
4. Switch ON the ON/OFF button on the wired remote to turn the multimedia speaker Z213 ON.

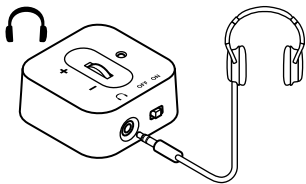


## Features



### Adjusting speaker volume

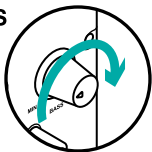
Adjust the Multimedia Speaker Z213 volume with the wheel located on the middle of the wired remote.



### Using headphones

Most types of analog headphones with a 3.5mm connector can be plugged into the headphone jack at the front of the wired remote. When you plug in the headphones, the speaker is muted automatically. With headphones plugged into your Multimedia Speaker Z213, the main control volume is through your audio device (computer, tablet or smartphone). Headphone volume will not be affected by volume adjustment on the wired remote.

### BASS

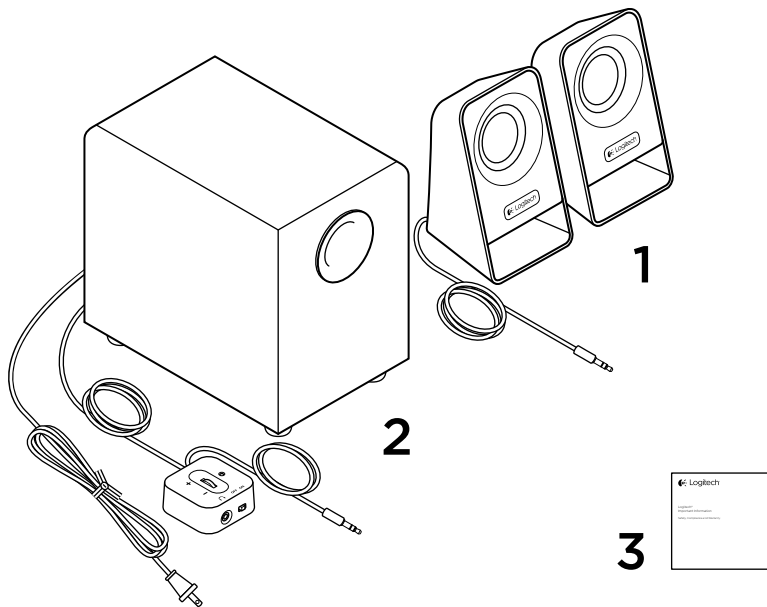


### Adjusting bass controls

To adjust the bass level of your Multimedia Speaker Z213, turn the bass control clockwise located at the back of your subwoofer



## 包裝內容

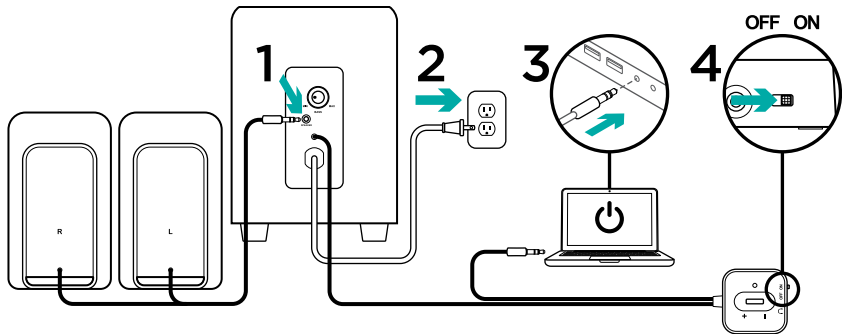


1. 2 顆衛星音箱
2. 重低音音箱

3. 使用者文件



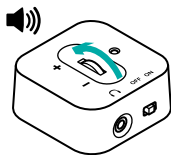
## 設定



1. 將衛星音箱連接線插入到重低音音箱插孔。
2. 將電源線插入電源插座。
3. 將 3.5 公釐接頭從線控裝置插入到您使用裝置 (電腦、平板電腦、智慧型手機等) 上的音訊插孔。
4. 將線控裝置上的開啟/關閉按鈕切換到開啟位置，以開啟多媒體音箱 Z213 的電源。

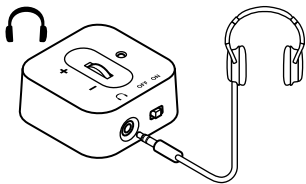


## 功能



### 調整音箱音量

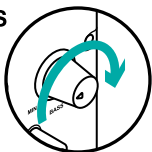
使用位於線控裝置中間位置的轉鈕調整多媒體音箱 Z213 的音量。



### 使用耳機

大多數含有 3.5 公釐接頭的類比耳機均可插入線控裝置前方的耳機插孔。當您接上耳機後，音箱便會自動靜音。當耳機插入到多媒體音箱 Z213 時，主音量控制是透過您使用的音訊裝置 (電腦、平板電腦或智慧型手機) 來進行。耳機音量不會受線控裝置上的音量調整所影響。

## BASS



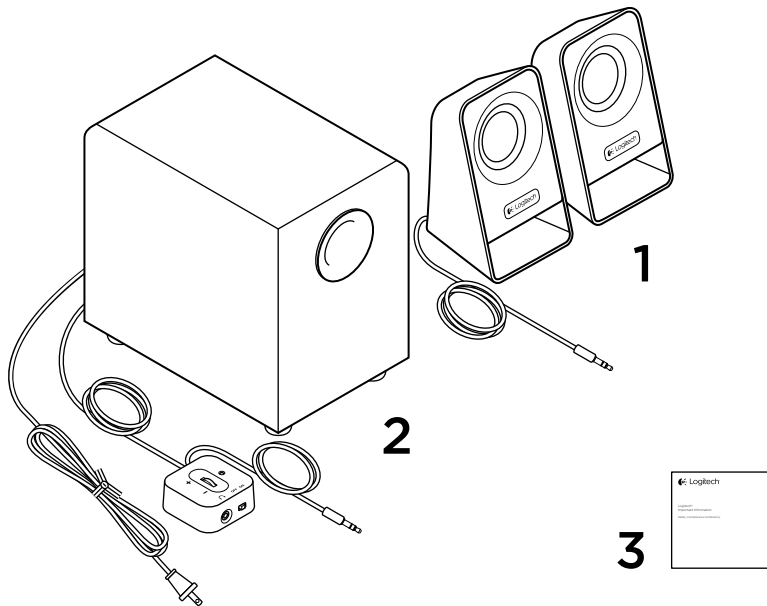
### 調整低音控制鈕

若要調整多媒體音箱 Z213 的低音等級，請依照順時鐘方向轉動位於重低音音箱背面的低音控制鈕。





내용물

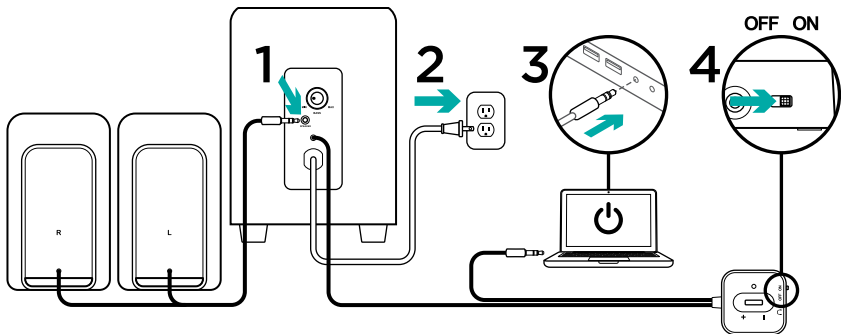


- 1. 새틀라이트 스피커 2개
- 2. 서브우퍼

- 3. 사용 설명서



## 설정



1. 새틀라이트 케이블을 서브우퍼 잭에 연결합니다.
2. 전원 코드를 전기 콘센트에 꽂습니다.
3. 유선 리모컨의 3.5mm 플러그를 장치(컴퓨터, 태블릿, 스마트폰 등)의 오디오 잭에 꽂습니다.
4. 유선 리모컨의 켜기/끄기 버튼을 눌러 멀티미디어 스피커 Z213을 켭니다.



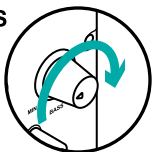
기능



### 스피커 볼륨 조절

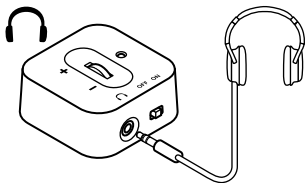
유선 리모컨 가운데에 있는 휠을 사용하여 멀티미디어 스피커 Z213 볼륨을 조절합니다.

BASS



### 베이스 컨트롤 조절

멀티미디어 스피커 Z213의 베이스 레벨을 조절하려면 서브우퍼 후면에 있는 베이스 컨트롤을 시계 방향으로 돌립니다.



### 헤드폰 사용

3.5mm 커넥터가 포함된 대부분 유형의 아날로그 헤드폰은 유선 리모컨 전면의 헤드폰 잭에 연결할 수 있습니다. 헤드폰이 연결되면 스피커는 자동으로 음소거 상태가 됩니다. 멀티미디어 스피커 Z213에 연결된 헤드폰을 사용하여 주 컨트롤 볼륨이 해당 오디오 장치(컴퓨터, 태블릿 또는 스마트폰)를 통해 나옵니다. 헤드폰 볼륨은 유선 리모컨의 볼륨 조절에 의해 영향을 받지 않습니다.



[www.logitech.com](http://www.logitech.com)

**[www.logitech.com/support/z213](http://www.logitech.com/support/z213)**

© 2014 Logitech. All rights reserved. Logitech, the Logitech logo, and other Logitech marks are owned by Logitech and may be registered. All other trademarks are the property of their respective owners. Logitech assumes no responsibility for any errors that may appear in this manual. Information contained herein is subject to change without notice.

621-000360.002