

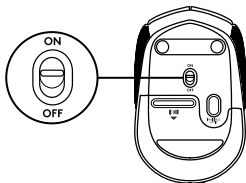
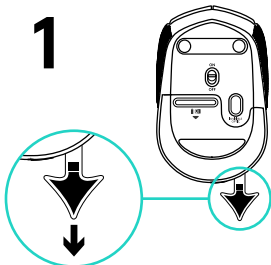
# logicool.

M170/M171 Wireless | ワイヤレスマウス

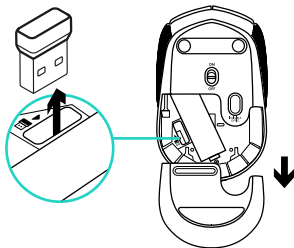


取扱説明書

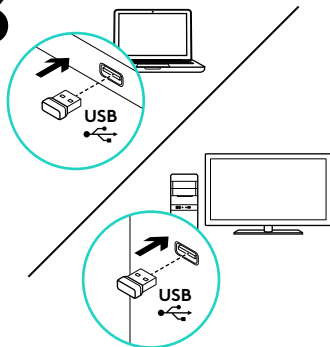
1



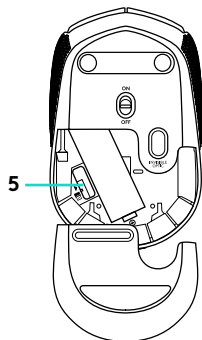
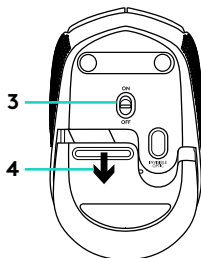
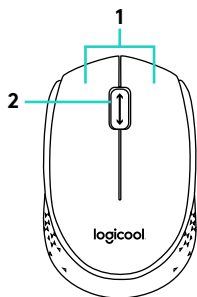
2



3



# 機能



1. 左右ボタン

2. スクロールホイール

ホイールを押すことでミドルボタンとして使用可能です（この機能はご使用のアプリケーションによって異なる場合があります）

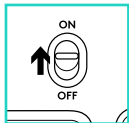
3. ON/OFFスイッチ

4. 電池カバー

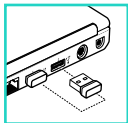
5. レシーバーをマウス内に収納可能

## トラブルシューティング：マウスが反応しない

1



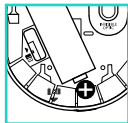
2



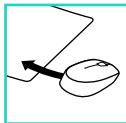
3



4



5



1. マウスの電源がオンになっていることを確認してください。
2. 超小型レシーバーがUSBポートにしっかり接続されていることを確認してください。レシーバーを別のUSBポートに接続してみてください。
3. 超小型レシーバーがUSBハブに接続されている場合、正しく認識されない場合があります。レシーバーをパソコンのUSBポートに直接接続してください。
4. マウス内の電池の方向が正しいことを確認してください。
5. 別の素材の表面でお試してください。マウスと超小型レシーバーの間に金属製の物体がある場合は、移動してください。
6. Windows®オペレーティングシステムでは、接続ユーティリティ ([www.logicool.co.jp/connect\\_utility](http://www.logicool.co.jp/connect_utility)よりダウンロード可能) を起動し、マウスを超小型レシーバーに再接続してください。

[www.logicool.co.jp/support](http://www.logicool.co.jp/support)



[www.logicool.co.jp](http://www.logicool.co.jp)

© 2015 Logitech. Logicool. All rights reserved. 株式会社ロジクールは、Logitech Groupの日本地域担当の日本法人です。記載されている会社名・製品名は、各社の商標または登録商標です。その他の商標はすべて、それぞれの所有者の財産です。ロジクールは、このマニュアルに存在する可能性のある誤記に対して一切責任を負うことはありません。ここに記載されている情報は予告なく変更される場合があります。

621-000545.002