

logitech

FYRA FÖRUTSÄTTNINGAR FÖR ATT ACCELERERA NATURVETENSKAP, TEKNIK, INGENJÖRSKONST OCH MATEMATIK (STEM)

Skapa framgång inom STEM genom att utrusta lärarna med rätt teknik.



S

T

E

M

SCIENCE (NATURVETENSKAP)

TECHNOLOGY (TEKNIK)

ENGINEERING (INGENJÖRSKONST)

MATHEMATICS (MATEMATIK)



SCIENCE (NATURVETENSKAP)

När det på naturvetenskapslektionerna erbjuds verktyg som skyddande iPad-fodral och headset justerade för att röster ska uppfattas tydligare kan eleverna se, utforska och uppleva naturvetenskapen på nya sätt.



av eleverna tyckte att det var lättare att fokusera med Logitech Zone Learn än med tidigare headset eller hörlurar som de hade använt¹

HITTA DET. UTFORSKA DET.

VETENSKAPLIGA EXPERIMENT

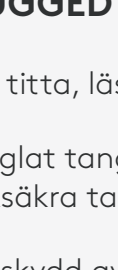


IPAD-ENHETER

LOGITECH RUGGED COMBO



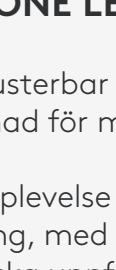
LOGITECH ZONE LEARN



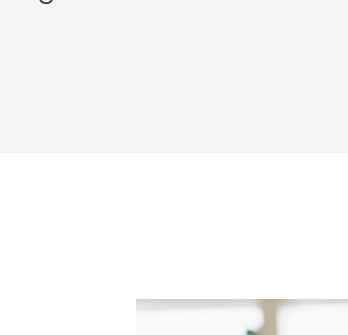
Titta på inspelningar av experiment igen och igen.



Dokumentera observationer enkelt med anteckningar på skärmen.

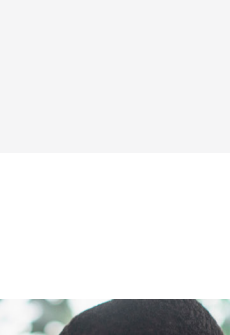


Lyssna på vetenskaps ljud.



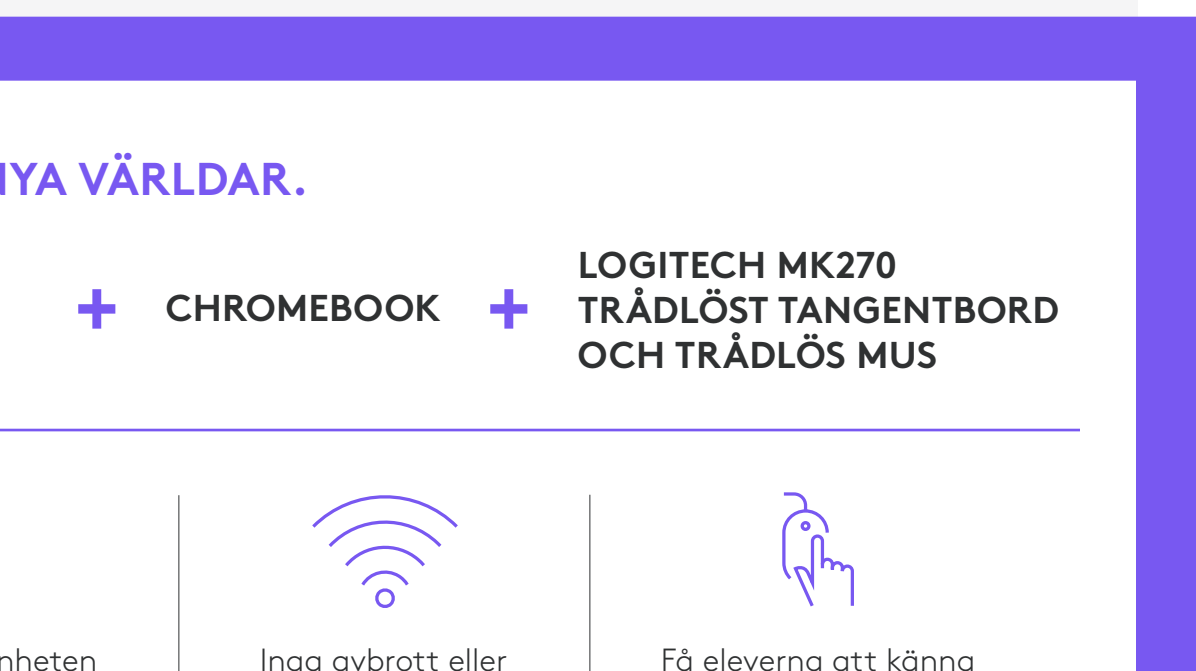
LOGITECH RUGGED COMBO

- Skriv, titta, läs och skissa
- Förseglad tangentbord och plocksäkra tangenter
- iPad-skydd av militär kvalitet
- Kameraläge för foton, videor och lärande i förstärkt verklighet



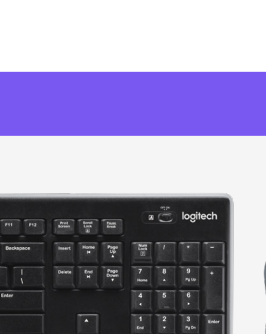
LOGITECH ZONE LEARN

- Mikrojusterbar skjutreglagearm utformad för mindre huvuden
- Ljudupplevelse anpassad för inläring, med fokus på att röster ska uppfattas tydligare
- Tuggtestad 4,3-tums sladd



TECHNOLOGY (TEKNIK)

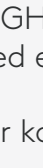
Vilken är den ultimata tekniken för programmerare, programvaruutvecklare och kodare? Ett tangentbord av hög kvalitet. Ge eleverna en proffsig upplevelse medan de skaffar sig nya färdigheter.



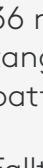
av barnen i åldrarna 10-17 år uppgav att det är **obekvämt** att använda en bärbar dator **utan hjälpverktyg**²

KODA FRAM NYA VÄRLDAR.

SCRATCH-KODPLATTFORM



CHROMEBOOK



LOGITECH MK270 TRÅDLÖST TANGENTBORD OCH TRÅDLÖS MUS



Öka noggrannheten i koden med exakt markörkontroll.



Inga avbrott eller fördröjningar tack vare en stark, pålitlig trådlös anslutning på 2,4 GHz.



Få eleverna att känna sig bekväma och fokuserade med en konturform som passar deras händer.



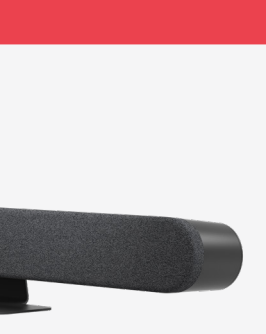
LOGITECH MK270 TRÅDLÖS TANGENTBORDS- OCH

- Spillsäkert, hållbart tangentbord
- Tillförlitlig 2,4 GHz trådlös anslutning med en räckvidd på 10 m
- Certifiering för koldioxidneutralitet
- Skulpterad, kompakt mus
- 36 månaders batteritid för tangentbordet och 12 månaders batteritid för musen
- Falltestad för att tåla fall från en skolbänks standardhöjd



ENGINEERING (INGENJÖRSKONST)

Den perfekta uppsättningen teknik kan föra elever närmare händelsernas centrum när de observerar vetenskapliga experiment och förstår hur teoretiska koncept hör ihop med verkligheten.



av alla människor lär sig visuellt³

SE. DISKUTERA. GÖR.

ZOOM ELLER MICROSOFT TEAMS



LOGITECH RALLY BAR



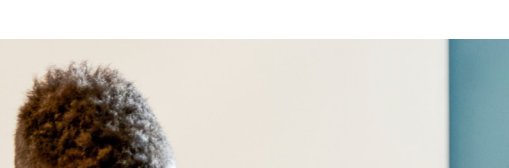
Presentera eleverna för ingenjörer ute på fältet från hela världen.



Gör ett virtuellt studiebesök för att se tekniklabbar.

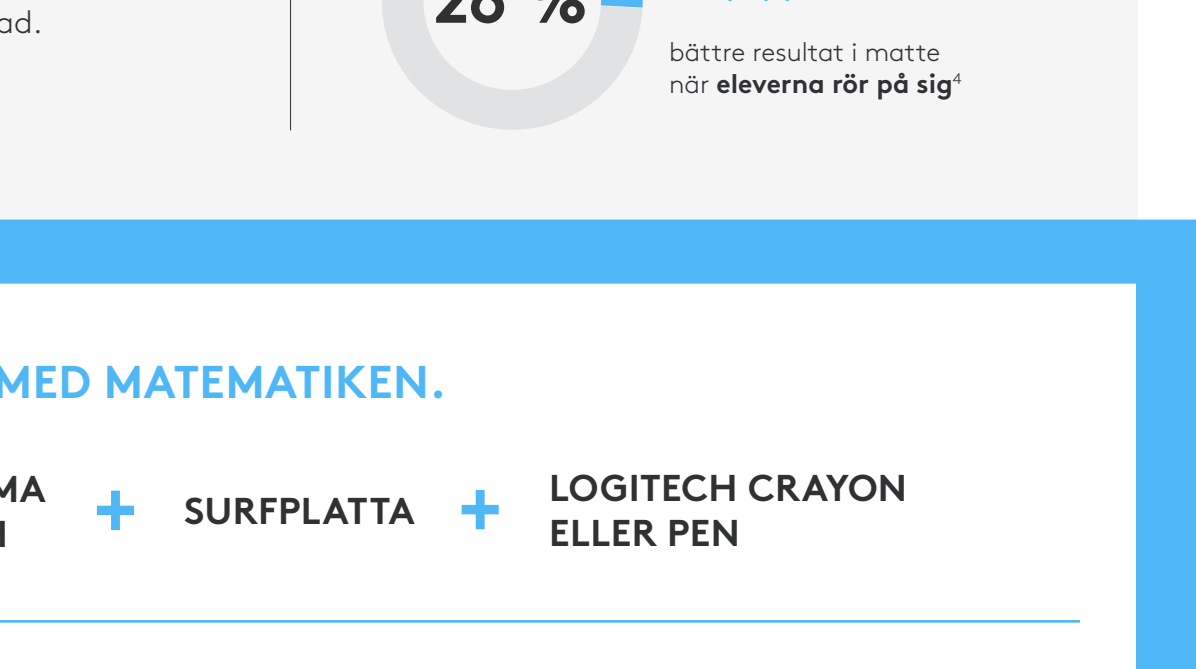


Vidga elevernas perspektiv.



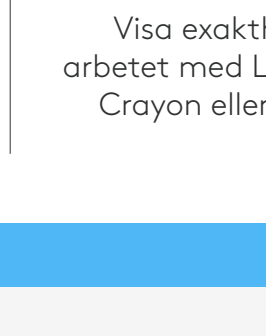
LOGITECH RALLY BAR

- Med avancerad ljudteknik ser du till att varje röst hörs tydligt
- Ljudoptimering med AI dämpar oönskat bakgrundsbrus
- Kompatibel med Zoom, Microsoft Teams och andra molntjänster
- Flera monteringsalternativ för alla klassrumsstorlekar



MATEMATICS (MATEMATIK)

Rätt förutsättningar på matten gör stor skillnad.



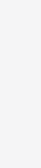
bättre resultat i matte när eleverna rör på sig⁴

INTERAGERA MED MATEMATIKEN.

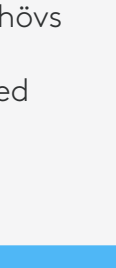
MAGMA MATH



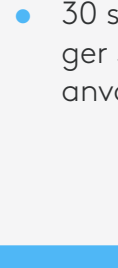
SURFPLATTA



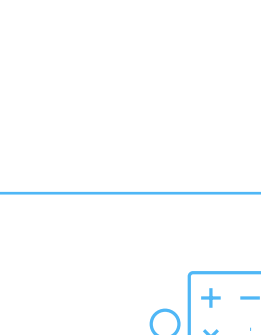
LOGITECH CRAYON ELLER PEN



Uppmuntra problemlösning i och utanför klassrummet.

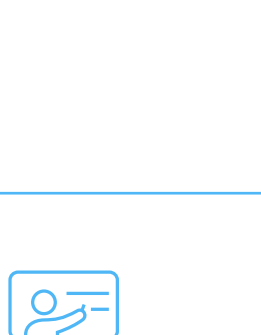


Visa exakthet i arbetet med Logitech Crayon eller Pen.



LOGITECH CRAYON

- Den platta formen hindrar pennan från att rulla
- Klar att använda med ett enda knapptryck, ingen parkoppling behövs
- Smart spets med pixelprecision



LOGITECH PEN

- Mjukt silikongrepp
- Omedelbar koppling med Chromebook
- 30 sekunders laddning ger 30 minuters användning

FÖRSTÅ MATTEN.

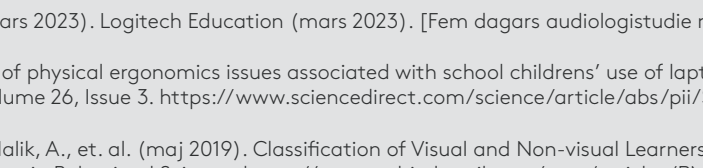
LOGITECH SCRIBE



Visa bilder tydligt, från matriser på whiteboarden till matematiska funktioner på en post-it-lapp.



Ge alla eleverna en perfekt bild av whiteboardtavlan oavsett om de är hemma eller längst bak i klassrummet.



LOGITECH SCRIBE

- Inbyggd AI redigerar bort händer från att skymma whiteboardtavlan
- Anpassade linser visar innehåll med otrolig skärpa
- Stilen väggmonterad design och genomtänkt sladdhantering

logitech | for education

Kontakta Logitech Education Sales för mer information
Education@Logitech.com
www.logitech.com/education

¹ Intern Logitech-studie (New York, mars 2023). Logitech Education (mars 2023). [Fem dagars audiologistudie med elever i New York, bk 1-6]
² Harris, C., Straker, L. (2000). Survey of physical ergonomics issues associated with school children's use of laptop computers, International Journal of Industrial Ergonomics, Volume 26, Issue 3. <https://www.sciencedirect.com/science/article/abs/pii/S016981410000095>
³ Jahed, S., Ullah Ameen, H., Saeed Malik, A., et. al. (maj 2019). Classification of Visual and Non-visual Learners Using Electroencephalographic Alpha and Gamma Activities. Frontiers in Behavioral Science. <https://www.ncbi.nlm.nih.gov/pmc/articles/PMC6513874/>
⁴ Muilen, R., Leisman, G., Zbedat, Y., et. al. (april 2018). The Effect of Movement on Cognitive Performance. Frontiers in Public Health. <https://www.ncbi.nlm.nih.gov/pmc/articles/PMC5919946/>

© 2023 Logitech. Logitech, Logi och deras logotyper är varumärken eller registrerade varumärken som tillhör Logitech Europe SA eller dess datterbolag i USA och/eller andra länder. Alla övriga varumärken tillhör respektive ägare. Logitech påtar sig inget ansvar för eventuella fel som kan förekomma i denna publikation. Produkt-, pris- och funktionsinformationen här kan komma att ändras utan föregående meddelande.