

logitech

# SOLUCIONES PARA EMPRESAS: ESPACIO DE TRABAJO EN EQUIPO



## EL NUEVO ESPACIO DE TRABAJO EN EQUIPO

En un panorama empresarial con trabajadores que van a la oficina, teletrabajadores y trabajadores que combinan ambas modalidades, la colaboración productiva de los equipos es difícil. Las soluciones de espacio de trabajo en equipo de Logitech proporcionan un ecosistema de hardware, software y servicios de nivel empresarial para simplificar la colaboración de sus equipos, independientemente de la ubicación.

Nuestras soluciones innovadoras mejoran las experiencias de las reuniones a la vez que permiten que el departamento de TI simplifique y acelere la implementación y el soporte de los dispositivos. Las soluciones de Logitech para espacios de trabajo en equipo se han diseñado para todo su personal, todos sus espacios y todas sus necesidades.

# SOLUCIONES COMPLETAS PARA ESPACIOS DE TRABAJO HÍBRIDOS

Todo lo que necesita para equipar los espacios de trabajo en equipo para una colaboración productiva.

## SOFTWARE

El software de Logitech mejora la capacidad de gestión y actualiza las experiencias de nuestros productos, para que el departamento de TI pueda implementar mejor los espacios de trabajo en equipo.

<b>CollabOS</b> .....	<b>3</b>
<b>Logitech Sync</b> .....	<b>3</b>
<b>Logitech Tune</b> .....	<b>3</b>

## SERVICIOS

Con planes de servicio integrales y garantías ampliadas, nuestras soluciones funcionarán a la perfección y le ayudaremos a resolver cualquier problema.

<b>Logitech Select</b> .....	<b>4</b>
<b>Garantía ampliada</b> .....	<b>4</b>

## HARDWARE

Logitech tiene una amplia gama de productos para mejorar la colaboración en el espacio de trabajo híbrido.

<b>Cámaras para conferencias y barras de vídeo</b> .....	<b>5</b>
<b>Cámaras y complementos de sala</b> .....	<b>6</b>
<b>Mandos táctiles</b> .....	<b>8</b>
<b>Informática</b> .....	<b>8</b>
<b>Accesorios</b> .....	<b>9</b>



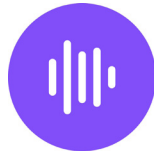
# SOFTWARE

Aproveche todo el potencial de su plantilla y su espacio de trabajo con las soluciones de software de Logitech. Nuestro software simplifica la administración de dispositivos y permite a los empleados mantener la productividad desde cualquier lugar con el control avanzado de dispositivos, la innovadora inteligencia de dispositivos y los datos en tiempo real. El software Logitech le ayuda a aprovechar al máximo sus dispositivos de videoconferencia, ahorrar tiempo al departamento de TI y facilitar las reuniones a los empleados.



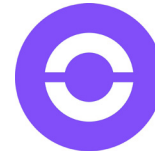
## CollabOS

Sistema operativo unificador que se ejecuta en determinados dispositivos de videoconferencia de Logitech, lo que permite habilitar las funciones del dispositivo y las integraciones de plataformas de partners.



## Sync

El software de gestión del espacio de trabajo remoto que admite la gestión de dispositivos de videoconferencia. Sync también proporciona información sobre dispositivos y salas, y la gestión de reservas de escritorios.



## Tune

El software para el usuario final que muestra el estado de los dispositivos personales y permite a los empleados personalizar determinados periféricos. Tune es también la interfaz para la reserva de escritorios del usuario final.

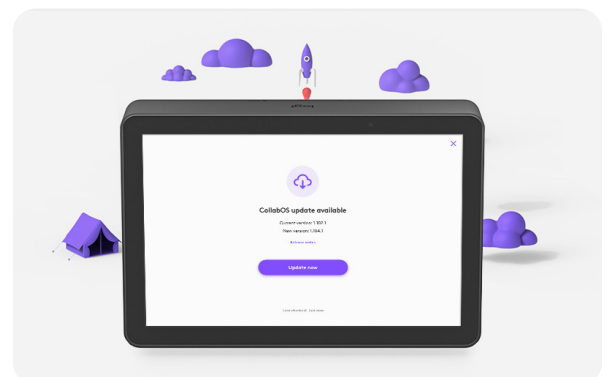
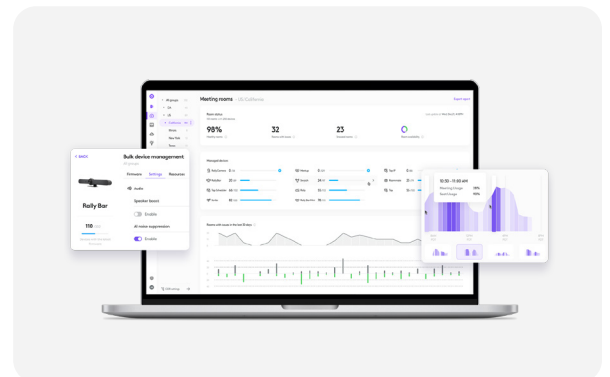
## Simplifique la gestión de su espacio de trabajo

Reduzca el tiempo y el esfuerzo necesarios para configurar y administrar dispositivos para salas de conferencias, hogares y escritorios compartidos.

- Aprovisionamiento simplificado
- Validación de actualizaciones controladas y en cascada
- Supervisión de dispositivos
- Escritorios compartidos

## Aprovecha todo el potencial de lo que tienes

Vea cómo sus dispositivos se vuelven más inteligentes a través de actualizaciones periódicas que añaden funciones avanzadas, permiten la compatibilidad con partners como Zoom, Microsoft Teams y Google, y desbloquean la integración con otros dispositivos Logitech.



# SERVICIOS

Asegúrese de que sus soluciones para la videocolaboración estén siempre listas y operativas cuando sus equipos las necesiten. Los servicios de Logitech ayudan a aumentar el tiempo de actividad y reducir la carga del departamento de TI.

## LOGITECH SELECT

Logitech Select es un plan de servicio completo que ofrece fiabilidad, continuidad y tranquilidad para la empresa. Quédate tranquilo sabiendo que tiene acceso a asistencia técnica ultrarrápida las 24 horas del día, los 7 días de la semana, un Gestor de servicio<sup>1</sup> designado para asistencia técnica específica, repuestos in situ<sup>1</sup> y RMA aceleradas durante un período de hasta cinco años. Logitech Select también incluye funciones avanzadas de Logitech Sync como información valiosa sobre el uso de dispositivos y salas, y alertas que se envían directamente a su bandeja de entrada a través de ServiceNow<sup>2</sup>.

<sup>1</sup> Disponible con la compra de un plan de servicio para más de 50 salas.

<sup>2</sup> Disponible para usuarios de Logitech Sync.



## GARANTÍA AMPLIADA

Con una garantía ampliada,<sup>3</sup> sus compras de Logitech están protegidas contra defectos durante un máximo de cinco años a partir de la fecha de compra. Las garantías ampliadas están disponibles durante un año o tres años más allá de la garantía original limitada del fabricante de Logitech de dos años.

<sup>3</sup> Se aplican términos y condiciones. No disponible en todos los países. Póngase en contacto con su distribuidor.



Consulte [Logitech.com](https://www.logitech.com) para obtener detalles del producto, incluidos los números de pieza y las especificaciones.

# CÁMARAS PARA CONFERENCIAS Y BARRAS DE VÍDEO

Las cámaras para conferencias y las barras de vídeo de Logitech ayudan a crear un espacio de trabajo en equipo más equitativo con vídeo y audio de alta calidad que dan la sensación de que todo el equipo está en la sala, aunque la mitad trabaje desde casa. Nuestras fiables soluciones de videoconferencia son compatibles con plataformas populares como Google Meet™, Microsoft Teams® y Zoom™.



## RALLY BAR

La mejor barra de vídeo todo en uno de Logitech para salas medianas y grandes. Los magníficos componentes ópticos, el audio potente y la asombrosa simplicidad establecen un nuevo estándar de videoconferencia. Implementación en modo USB o modo appliance.



## RALLY BAR MINI

La simplicidad se combina con la versatilidad en Rally Bar Mini, la barra de vídeo todo en uno más avanzada de Logitech para salas pequeñas y medianas. Implementación en modo USB o modo appliance.



## RALLY BAR HUDDLE

La barra de vídeo todo en uno premium para espacios de reunión reducidos y salas de reunión pequeñas. La Rally Bar Huddle está diseñada para ofrecer reuniones de videoconferencia equitativas con facilidad. Implementación en modo USB o modo appliance.



## SIGHT

Al trabajar en conjunto con Rally Bar o Rally Bar Mini, Sight le ofrece a cada participante remoto su propio asiento en la mesa. Con tecnología de inteligencia artificial, Sight identifica y encuadra automáticamente a los participantes que estén hablando para una mejor experiencia remota.



## RALLY PLUS

La potencia se combina con la flexibilidad en Rally Plus, el sistema de videoconferencia de Logitech para salas extragrandes. Rally Plus cuenta con una cámara PTZ Ultra HD, audio modular y rendimiento determinado por inteligencia artificial. Ampliable a hasta siete bases de micrófono para una cobertura aún mayor.



## MEETUP

MeetUp es una cámara para conferencias plug and play para salas de reunión pequeñas con una lente ultra gran angular con panorámica e inclinación robotizadas y zoom de hasta 5 aumentos en un formato compacto y fácil de instalar.

# CÁMARAS Y COMPLEMENTOS DE SALA

Las salas de reunión son de distintos tamaños y satisfacen distintas necesidades. Nuestros productos complementarios están diseñados para mejorar la productividad y la equidad de sus reuniones híbridas.



## RALLY CAMERA

La Rally Camera es una cámara USB independiente premium que ofrece vídeo nítido a resoluciones de hasta 4K; ideal para espacios de reunión medianos y grandes. Rally se puede usar con soluciones de terceros o como cámara secundaria en auditorios y espacios de trabajo en equipo más grandes.

## SCRIBE

### Cámara para pizarra

Comparta fácilmente el contenido de pizarras en reuniones de vídeo con Logitech Scribe, una cámara para pizarra con tecnología de IA. Con tecnología de IA integrada y una lente personalizada, Scribe transmite el contenido de la pizarra en reuniones de vídeo con una nitidez excepcional. Comparta contenidos fácilmente con el botón inalámbrico o el mando táctil Tap.



### ACCESORIOS DE SCRIBE

Con estos accesorios, la cámara de pizarra Scribe simplifica el uso compartido de la pizarra en cualquier espacio.



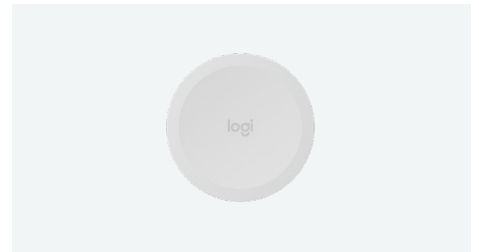
#### SOPORTE DE SCRIBE PARA CRISTAL

Monte Scribe en superficies de cristal.



#### POLARIZADOR PARA SCRIBE

Filtro polarizador para reducir el brillo en entornos con iluminación intensa.



#### BOTÓN DE COMPARTIR

Botón Scribe en blanco. El botón violeta se incluye con Scribe.

# CÁMARAS Y COMPLEMENTOS DE SALA

---



## ROOMMATE

### Cálculo dedicado a la sala de reunión

Este cálculo se diseñó específicamente para la videoconferencia. RoomMate ejecuta CollabOS, que te permite implementar fácilmente Microsoft Teams Rooms en Android™, Zoom Rooms Appliances y otras plataformas de videoconferencia líderes. RoomMate se puede conectar a varias pantallas, tanto en las salas de conferencias como en la oficina para la señalización digital.\*

\*Las capacidades de señalización digital varían según el partner.

## ACCESORIOS PARA DISPOSITIVOS INFORMÁTICOS

Elija el soporte adecuado para el dispositivo informático del espacio de trabajo de su equipo.



### SOPORTE PARA DISPOSITIVOS INFORMÁTICOS

Soporte de montaje con retención de cables para RoomMate y otros dispositivos informáticos de videoconferencia.



### SOPORTE PARA PC

Soporte con retención de cables para mini PC y Chromebox.



## SWYTCH

### Conexión para portátil plug and display

Logitech Swytch ofrece una conexión para portátil con un solo cable a la pantalla y cámara para conferencias de una sala, lo que facilita que los equipos se reúnan, realicen presentaciones y hagan streaming a través de cualquier servicio.

# MANDOS TÁCTILES Y DISPOSITIVO INFORMÁTICO

Ofrezca la posibilidad de incorporarse con un solo toque, la integración de calendarios, la facilidad para intercambiar contenidos y una experiencia consistente en todas las salas.



## LOGITECH TAP IP

El mando táctil Tap IP utiliza una sola conexión de alimentación a través de Ethernet para unirse con un solo toque y compartir contenido fácilmente. El cableado limpio y las múltiples opciones de montaje garantizan una instalación profesional. Incluido con soluciones para salas de reunión que utilizan mandos táctiles conectados por IP.



## LOGITECH TAP

El mando táctil Tap ofrece conexión con un solo toque y fácil uso compartido de contenido con un cableado limpio y múltiples opciones de montaje para una instalación profesional. Se incluye con soluciones para salas de reunión que utilizan mandos táctiles conectados por USB.



## TAP SCHEDULER

Este panel de programación diseñado específicamente para espacios de reuniones indica la disponibilidad y muestra los detalles de la reunión. Solicita el espacio para reuniones ad hoc o programa sesiones. La distribución de cables y los soportes incluidos permiten una instalación profesional y una implementación rápida.

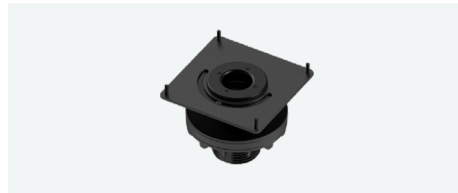
## ACCESORIOS TAP

Simplifique la distribución de cables y monte el mando táctil Tap en la ubicación más conveniente.



### SOPORTE DE PARED DE TAP

Soporte de pared para ahorrar espacio con distribución de cables para mandos táctiles Tap y Tap room.



### SOPORTE DE MESA DE TAP

Soporte de mesa giratorio con distribución de cables para mandos táctiles Tap y Tap IP.



### SOPORTE ELEVADOR DE TAP

Soporte de mesa elevado giratorio con distribución de cables para mandos táctiles Tap y Tap IP.



### CAT5E KIT FOR TAP

Kit de cableado para suministrar datos USB y alimentación a Tap mediante un sistema más sencillo y organizado.



### SOPORTE EN ÁNGULO PARA TAP SCHEDULER

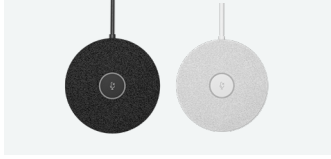
Ideal para ubicaciones de menor altura o visualización en ángulo. Añade un ángulo de 14 grados al soporte de montaje del dispositivo.



# ACCESORIOS

## ACCESORIOS PARA CÁMARAS PARA CONFERENCIAS Y BARRAS DE VÍDEO

Accesorios para Rally Bar, Rally Bar Mini, Rally y MeetUp que ofrecen flexibilidad modular, para que puedas equipar cualquier espacio de trabajo de equipo con las soluciones para ayudar a que las reuniones sean más equitativas.



### RALLY MIC POD

Micrófonos modulares con RightSound para Rally Bar Mini, Rally Bar y Rally.



### SOPORTE PARA BASE DE MICRÓFONO

Soporte para base de micrófono Rally para mesas y techos.



### SOPORTE COLGANTE PARA BASE DE MICRÓFONO

Soporte de base de micrófono Rally para salas con techos altos.



### RALLY MIC POD HUB

Personalice la ubicación del micrófono para cualquier configuración de mesa de conferencias.



### CABLE DE EXTENSIÓN PARA RALLY MIC POD

Cable de extensión de 10 metros para Rally Mic Pod.



### RALLY SPEAKER

El segundo altavoz se conecta a Logitech Rally para proporcionar un sonido claro y pleno.



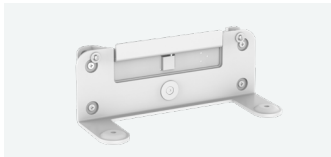
### MICRÓFONO DE EXPANSIÓN PARA MEETUP

Micrófono adicional con control de silencio para ampliar el radio de acción del audio.



### CABLE DE EXTENSIÓN DE MICRÓFONO PARA MEETUP

Cable de extensión de 10 metros para micrófono de expansión.



### SOPORTE DE PARED PARA BARRAS DE VÍDEO

Kit de montaje compatible con VESA para Rally Bar y Rally Bar Mini.



### SOPORTE DE TV PARA BARRAS DE VÍDEO

Fije cualquier Rally Bar a casi cualquier pantalla con puntos de soporte VESA.



### KIT DE INSTALACIÓN DE RALLY

Piezas de montaje personalizadas para una instalación elegante y cableado seguro.



### SOPORTE DE TV PARA MEETUP

Opción de montaje para MeetUp.

# COMPARE NUESTROS PLANES DE SOFTWARE Y SERVICIO

## ESTÁNDAR

Optimize la administración de su dispositivo con un aprovisionamiento simple, actualizaciones controladas, administración avanzada y supervisión flexible, todo dentro de la aplicación Sync.

## SYNC PLUS

Tome el control de su espacio de trabajo. Con los dispositivos Logitech, obtendrá acceso a potentes análisis que proporcionan información más detallada sobre su sala de reunión, lo que le permitirá tomar decisiones informadas basadas en datos en tiempo real.

## SELECCIONAR

Asegúrese de que sus soluciones para la videocolaboración estén siempre listas y operativas cuando sus equipos las necesiten. Nuestro servicio integral para empresas ofrece asistencia técnica ultrarrápida las 24 horas, los 7 días de la semana, sustitución de productos, RMA acelerada y repuestos in situ (para más de 50 salas) para garantizar un tiempo de actividad y un rendimiento de clase empresarial.

	Estándar	Sync Plus	Seleccionar
<b>Software</b>			
Supervisión de dispositivos	✓	✓	✓
Configuración y ajustes del dispositivo	✓	✓	✓
Actualizaciones de dispositivos	✓	✓	✓
Inventario de salas y dispositivos	✓	✓	✓
Configuración de grupo, actualización y reinicio	✓	✓	✓
Inventario de dispositivos personales	✓	✓	✓
Actualizaciones de firmware de dispositivos personales*	✓	✓	✓
Inventario de ordenadores	✓	✓	✓
Alertas de correo electrónico		✓	✓
Integración de ServiceNow		✓	✓
Información y datos analíticos		✓	✓
<b>Servicio</b>			
Servicio de asistencia técnica	Soporte telefónico y por correo electrónico en horario comercial		Asistencia telefónica y por correo electrónico <b>en 1 hora</b> las 24 horas del día, los 7 días de la semana
Solicitudes de ayuda con un solo clic a través de Sync			✓
Sustitución de productos	Garantía estándar de 2 años. Envío terrestre estándar		Hasta 5 años. Entrega urgente en un día laborable
Recambios in Situ de RMA al instante			✓
Gestor de servicio designado			✓

\*Las actualizaciones de firmware no están disponibles en todos los dispositivos personales

# LO QUE NOS DISTINGUE

---

## LO QUE NOS DISTINGUE

Durante más de cuatro décadas, los productos Logitech han mejorado de manera directa la forma de trabajar de las personas. Como empresa de tecnología con la que los usuarios están familiarizados y se sienten cómodos, seguimos aprovechando la innovación para que todos puedan comunicarse, colaborar y crear de la mejor manera. Nuestro objetivo es eliminar las barreras que impiden el desarrollo humano mediante el diseño de productos tan intuitivos que hacen que la tecnología subyacente desaparezca.



### ÁMBITO GLOBAL

Entre nuestras marcas están Logitech, Logitech G, ASTRO Gaming, Streamlabs, Ultimate Ears, Jaybird y Blue Microphones. Con ofertas disponibles en más de 100 países, nuestros productos se comercializan a través de una red de distribuidores, minoristas, vendedores, revendedores de valor añadido e integradores de sistemas. Esto nos permite cumplir con los pedidos de forma rápida y eficiente y optimizar nuestra cadena de suministro para garantizar que los productos estén disponibles cuando y donde más se necesitan. También proporcionamos asistencia localizada a clientes de todo el mundo que incluye servicios multilingües.

### DISEÑOS INTUITIVOS

Los productos Logitech están diseñados para ser intuitivos para todos los usuarios, independientemente de su habilidad o familiaridad con la tecnología. Priorizamos la accesibilidad y nos esforzamos por crear productos que se puedan usar desde el escritorio hasta el espacio de reuniones y más allá. Nuestras soluciones se integran fácilmente en los conjuntos tecnológicos existentes, son fáciles de implementar y administrar, y se pueden configurar para satisfacer las necesidades de los cambiantes estilos de trabajo y las plataformas.

### SOSTENIBILIDAD

Entendemos que con una huella global viene un compromiso acorde con la sostenibilidad el cual se demuestra en los ciclos de vida del producto que incluyen la transición a materiales circulares, la reducción de residuos y la ampliación de la vida útil de los productos, componentes y materiales. Estamos entre las primeras empresas de electrónica en colocar etiquetas detalladas sobre el impacto de carbono en nuestros productos, con el compromiso de hacerlo en toda nuestra cartera. Diseñamos en pos de la sostenibilidad, utilizamos energía renovable para priorizar la reducción de carbono y abordar cualquier emisión residual con compensaciones certificadas de alta calidad y absorciones de carbono.

---

## MEJORE LOS ESPACIOS DE TRABAJO DE SU EQUIPO

Póngase en contacto con su representante de cuentas de Logitech para obtener más información.

[Logitech.com/business/team-workspace](https://www.logitech.com/business/team-workspace)