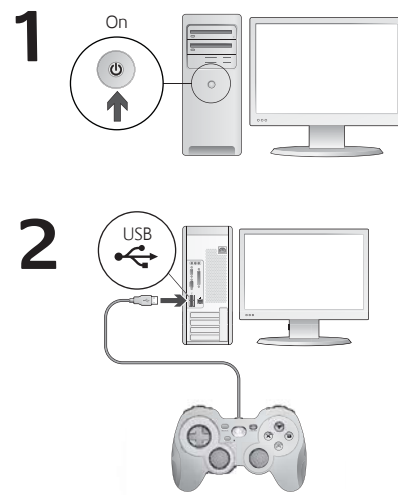
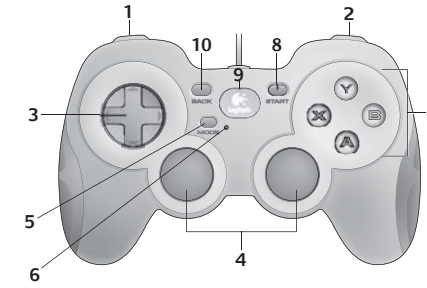


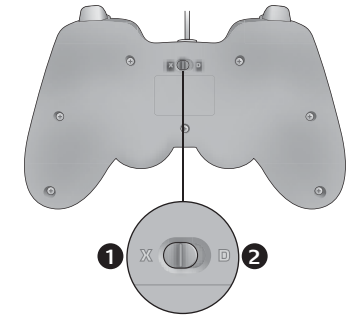
# Getting started with Logitech® Gamepad F310



## Gamepad F310 features Gamepad F310 功能



## Xinput DirectInput



### English

Gamepad F310 features		
Control	XInput games	DirectInput games
1. Left button/trigger	Button is digital; trigger is analog	Button and trigger are digital and programmable*
2. Right button/trigger	Button is digital; trigger is analog	Button and trigger are digital and programmable*
3. D-pad	8-way D-pad	8-way programmable D-pad*
4. Two analog mini-sticks	Clickable for button function	Programmable* (clickable for button function)
5. Mode button	Selects flight or sports mode. Flight mode: analog sticks control action and D-pad controls POV; Status light is off. Sports mode: D-pad controls action and analog sticks control POV; Status light is on.	
6. Mode/status light	Indicates sports mode (left analog stick and D-pad are swapped); controlled by Mode button	
7. Four action buttons	A, B, X, and Y	Programmable*
8. Start button	Start	Secondary programmable action button*
9. Logitech button	Guide button or keyboard's Home key	No function
10. Back button	Back	Secondary programmable action button*

\* Requires Logitech Profiler software installation  
† Vibration function requires games that support vibration feedback. Please see your game's documentation for more information.

### Using game interface modes

Your new Logitech gamepad supports both XInput and DirectInput interface modes. You can switch between these two modes by sliding a switch on the bottom of the gamepad. It's recommended that you leave the gamepad in XInput mode, which is marked "X" (1) on the gamepad bottom.

In XInput mode, the gamepad uses standard Windows XInput gamepad drivers. It is not necessary to install the included software CD unless you will be using the gamepad in DirectInput mode.

XInput is the most current input standard for games on the Windows operating system. Most newer games that support gamepads use XInput. If your game supports XInput gamepads and your gamepad is in XInput mode all gamepad controls should operate normally. If your game supports XInput gamepads and your gamepad is in DirectInput mode, the gamepad will not function in the game unless it is switched to XInput mode or the gamepad is configured using the Logitech Profiler software.

DirectInput is an older input standard for games on the Windows operating system. Most older games that support gamepads use DirectInput. If your game supports DirectInput gamepads and your gamepad is in XInput mode, most features on the gamepad will function except that the left and right trigger buttons act as a single button, not independently. For best support in DirectInput games, try putting the gamepad in DirectInput mode, marked "D" on the gamepad bottom (2).

Some games do not support either DirectInput or XInput gamepads. If your gamepad doesn't work in either XInput or DirectInput modes in your game, you can configure it by switching it to DirectInput mode and using the Logitech Profiler software. The Logitech Profiler software cannot be used to configure the gamepad when it is in XInput mode.

### Help with setup

#### The gamepad doesn't work

- Check the USB connection.
- The gamepad works best plugged into a full-powered USB port. If you use a USB hub, it must have its own power supply.
- Try plugging the gamepad into a different USB port.
- In the Windows® Control Panel/Game Controllers screen, gamepad = "OK" and controller ID = 1.
- Restart the computer.

#### The gamepad controls do not work as expected

- Refer to "Using game interface modes" and "Features" in this guide to learn more about how XInput and DirectInput interface modes affect gamepad functioning.

### 繁體中文

Gamepad F310 功能		
控制鍵	XInput 遊戲	DirectInput 遊戲
1. 左鍵/觸發鍵	數位按鍵；類比觸發鍵	數位按鍵和觸發鍵，可自訂*
2. 右鍵/觸發鍵	數位按鍵；類比觸發鍵	數位按鍵和觸發鍵，可自訂*
3. D-pad	8 向 D-pad	8 向可自訂 D-pad*
4. 雙類比搖桿	可當作按鍵使用	可自訂*(可當作按鍵使用)
5. 模式鍵	選擇飛行或運動模式。飛行模式：類比搖桿控制動作、D-pad 控制 POV；狀態指示燈關閉。運動模式：D-pad 控制動作、類比搖桿控制 POV；狀態指示燈開啟。	
6. 模式/狀態指示燈	顯示運動模式(切換左類比搖桿與 D-pad)；由「模式」鍵控制	
7. 四類動作鍵	A、B、X 和 Y	可自訂*
8. 開始鍵	開始	次要可自訂動作鍵*
9. Logitech 鍵	指南鍵或鍵盤的 Home 鍵	無功能
10. 返回鍵	返回	次要可自訂動作鍵*

\* 需要安裝羅技 Profiler 軟體  
† 遊戲必須支援震動回饋才能使用震動功能。如需詳細資訊，請參閱遊戲的說明文件。

### 使用遊戲介面模式

全新的羅技遊戲控制器支援 XInput 與 DirectInput 介面模式。您可以滑動遊戲控制器背面的開關，在兩種模式間切換。建議您將遊戲控制器調整為 XInput 模式，其在遊戲控制器背面會標示為「X」(1)。

遊戲控制器在 XInput 模式中，會使用標準 Windows XInput 遊戲控制器驅動程式。您無須安裝隨附的軟體光碟 (除非在 DirectInput 模式中使用遊戲控制器)。

XInput 是 Windows 作業系統目前最新的遊戲輸入標準。大部分的新近遊戲均支援遊戲控制器使用 XInput。若遊戲支援 XInput 遊戲控制器，且遊戲控制器處於 XInput 模式，則所有遊戲控制器控制功能便會正常運作。若遊戲支援 XInput 遊戲控制器，而遊戲控制器處於 DirectInput 模式，則遊戲控制器便無法在遊戲中正常運作 (除非您將遊戲控制器切換至 XInput 模式，或使用羅技 Profiler 軟體設定遊戲控制器)。

DirectInput 是 Windows 作業系統的舊有遊戲輸入標準。大部分的舊有遊戲均支援遊戲控制器使用 DirectInput。若遊戲支援 DirectInput 遊戲控制器，且遊戲控制器處於 XInput 模式，則大多數的遊戲控制器功能皆會正常運作，但左右觸發鍵皆會同時用作單一鍵。為了擁有最佳的 DirectInput 遊戲支援，請嘗試將遊戲控制器設為 DirectInput 模式，其在遊戲控制器背面會標示為「D」(2)。

某些遊戲不支援 DirectInput 或 XInput 遊戲控制器。若您的控制器在遊戲中無法以 XInput 或 DirectInput 模式運作，則可以使用羅技 Profiler 軟體將控制器切換至 DirectInput 模式加以設定。若遊戲控制器處於 XInput 模式，則無法使用羅技 Profiler 軟體設定控制器。

### 安裝說明

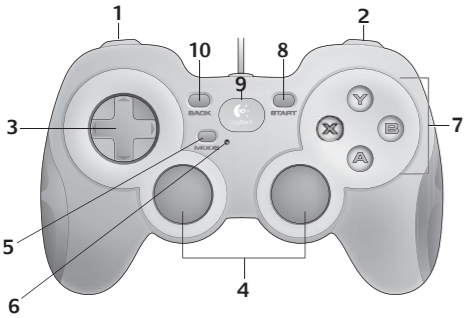
#### 遊戲控制器無法正常運作

- 檢查 USB 連接線。
- 將遊戲控制器插入完全供電的 USB 連接埠以呈現最佳運作效能。若您使用 USB 集線器，則其必須擁有專屬電源供應器。
- 嘗試將遊戲控制器插入其他的 USB 連接埠。
- 在 Windows® 「控制台」/ 「遊戲控制器」畫面中，gamepad = OK，且 controller ID = 1。
- 重新啟動電腦。

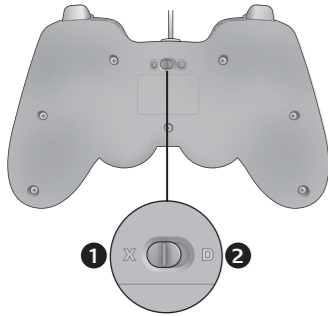
#### 遊戲控制器運作狀況不如預期

- 請參閱本指南的「使用遊戲介面模式」與「功能」，深入瞭解關於 XInput 和 DirectInput 介面模式如何影響遊戲控制器功能的資訊。

## 游戏手柄 F310 的功能 Gamepad F310 의 기능



## Xinput DirectInput



## 简体中文

游戏手柄 F310 的功能		
控制	Xinput 游戏	DirectInput 游戏
1. 左侧按钮/触发器	按钮采用数字信号; 触控器采用模拟信号	数字及可编程* 按钮和触发器
2. 右侧按钮/触发器	按钮采用数字信号; 触控器采用模拟信号	数字及可编程* 按钮和触发器
3. 方向控制按钮 (D-pad)	8 向方向控制按钮 (D-pad)	8 向可编程方向控制按钮 (D-pad)*
4. 两个模拟迷你摇杆	可作为按钮进行单击操作	可编程* (可作为按钮进行单击操作)
5. 模式按钮	选择飞行或运动模式。飞行模式: 将由模拟摇杆控制动作, 而由方向控制按钮 (D-pad) 控制 POV; 状态灯熄灭。运动模式: 将由方向控制按钮 (D-pad) 控制动作, 而由模拟摇杆控制 POV; 状态灯亮起。	
6. 模式/状态灯	指示运动模式 (左侧模拟摇杆和方向控制按钮 (D-pad) 被对调); 通过“模式”按钮进行控制	
7. 四个动作按钮	A、B、X 和 Y 按钮	可编程*
8. “开始”按钮	开始	辅助可编程动作按钮*
9. 罗技按钮	“导向”按钮或键盘“主菜单”键	无功能
10. “后退”按钮	后退键	辅助可编程动作按钮*

\* 需要安装罗技 Profiler 软件  
† 震动功能需要游戏要支持振动反馈。  
更多信息, 请参见游戏文档。

## 使用游戏界面模式

全新的罗技游戏手柄支持 Xinput 和 DirectInput 两种界面模式。您可以通过游戏手柄底部的滑动开关在这两种模式之间进行切换。建议您将游戏手柄置于 Xinput 模式, 游戏手柄底部的“X” (1) 标记代表该模式。

在 Xinput 模式中, 游戏手柄使用标准的 Windows Xinput 游戏手柄驱动程序。除非您想要以 DirectInput 模式使用游戏手柄, 否则不需要安装附带的软件 CD 光盘。

Xinput 是 Windows 操作系统中最新的游戏输入标准。大多数支持游戏手柄的较新款游戏都使用 Xinput。如果游戏支持

Xinput 游戏手柄, 且游戏手柄处于 Xinput 模式, 那么所有的游戏手柄控制键都能正常操作。如果游戏支持 Xinput 游戏手柄, 而游戏手柄却处于 DirectInput 的模式, 游戏手柄将无法在游戏中发挥作用, 除非将其切换到 Xinput 模式或使用罗技 Profiler 软件对游戏手柄进行配置。

DirectInput 是 Windows 操作系统中较老的游戏输入标准。大多数支持游戏手柄的较老款游戏都使用 DirectInput。如果游戏支持 DirectInput 的游戏手柄, 而游戏手柄处于 Xinput 模式, 那么游戏手柄上除了左、右触发器按钮不能独立地使用而只能作为单一的按钮使用之外, 大部分功能都是可用的。为了获得对 DirectInput 游戏的最佳支持效果, 可以尝试将游戏手柄置于 DirectInput 模式, 游戏手柄底部 (2) 的“D”标记代表该模式。

某些游戏对 DirectInput 或 Xinput 游戏手柄都不支持。如果游戏手柄在 Xinput 或 DirectInput 模式下都不能在游戏中正常使用, 您可以通过将其切换到 DirectInput 模式并使用罗技 Profiler 软件来进行配置。当游戏手柄处于 Xinput 模式时, 罗技 Profiler 软件不能对其进行配置。

## 设置帮助

### 游戏手柄不能正常工作

- 检查 USB 连接。
- 将游戏手柄插入到完全供电的 USB 端口时效果最佳。如果您使用 USB 集线器, 集线器必须自带电源。
- 尝试将游戏手柄插入其它 USB 端口。
- 在 Windows® 控制面板/游戏控制器屏幕上, 游戏操纵杆 = “确定”, 控制器 ID = 1。
- 重新启动电脑。

### 游戏手柄控制键没有如预期一样正常工作

- 请参阅在本指南中的“使用游戏界面模式”和“功能”部分, 以了解更多有关 Xinput 和 DirectInput 界面模式对游戏手柄功能的影响。

## 한국어

Gamepad F310 의 기능		
컨트롤	Xinput 게임	DirectInput 게임
1. 왼쪽 버튼/트리거	디지털 버튼, 아날로그 트리거	버튼과 트리거 모두 디지털이며 프로그램 가능*
2. 오른쪽 버튼/트리거	디지털 버튼, 아날로그 트리거	버튼과 트리거 모두 디지털이며 프로그램 가능*
3. D-패드	8 방향 D-패드	8 방향의 프로그램 가능 D-패드
4. 아날로그 미니 스틱 2개	클릭하여 버튼 작동 가능	프로그램 가능* (클릭하여 버튼 작동 가능)
5. 모드 버튼	비행 또는 스포츠 모드 선택, 비행 모드: 아날로그 스틱이 작동을 조절하고 D-패드가 POV 조절, 상태 표시등은 꺼져 있음, 스포츠 모드 D-패드가 작동을 조절하고 아날로그 스틱이 POV 조절, 상태 표시등이 켜져 있음.	
6. 모드/상태 표시등	스포츠 모드를 가리킴 (왼쪽의 아날로그 스틱과 D-패드가 서로 교대), 모드 버튼으로 조절	
7. 작동 버튼 4 개	A, B, X, Y	프로그램 가능*
8. 시작 버튼	시작	2 차 프로그램 가능 작동 버튼*
9. Logitech 버튼	안내 버튼 또는 키보드의 Home 키	기능 없음
10. 위로 버튼	위로	2 차 프로그램 가능 작동 버튼*

\* Logitech Profiler 소프트웨어를 설치해야 합니다.  
† 진동 피드백을 지원하는 게임에서만 진동 기능이 작동됩니다.  
자세한 내용은 게임 안내문을 참조하십시오.

## 게임 인터페이스 모드 사용

새로 나온 Logitech 게임 패드는 Xinput 과 DirectInput 인터페이스 모드를 모두 지원합니다. 게임 패드 밑에 있는 스위치를 밀어 이 두 모드 사이를 전환할 수 있습니다. 게임 패드는 Xinput 모드로 놔두는 것이 좋으며 이 모드는 게임 패드 밑에 “X” (1) 로 표시되어 있습니다.

Xinput 모드에 있을 때 게임 패드는 표준 Windows Xinput 게임 패드 드라이버를 사용합니다. 게임 패드를 DirectInput 모드로 사용하지 않는다면 포함된 소프트웨어 CD 를 설치할 필요가 없습니다.

Xinput 은 Windows 운영 체제를 사용하는 게임의 가장 최신 입력 표준입니다. 게임 패드를 지원하는 최신 게임들은 대부분 Xinput 을 사용합니다. Xinput 게임 패드를 지원하는 게임이고 게임 패드가 Xinput 모드로 되어 있으면 게임 패드의 모든 컨트롤이 정상으로 작동됩니다. Xinput 게임 패드를 지원하는 게임에서 게임 패드가 DirectInput 모드로 되어 있으면 게임 패드를 Xinput 모드로 전환하거나 Logitech Profiler 소프트웨어를 사용하도록 구성하지 않으면 게임 패드가 작동하지 않습니다.

DirectInput 은 Windows 운영 체제를 사용하는 게임의 예전 입력 표준입니다. 게임 패드를 지원하는 예전 게임들은 대부분 DirectInput 을 사용합니다. DirectInput 게임 패드를 지원하는 게임에서 게임 패드가 Xinput 모드로 되어 있는 경우 게임 패드의 기능이 대부분 작동되나 단 왼쪽과 오른쪽 트리거 버튼이 개별적이 아닌 단일 버튼으로 작동됩니다. DirectInput 게임을 최상의 상태로 즐기려면 게임 패드를 DirectInput 모드에 놓으십시오. 이 모드는 게임 패드 밑면 (2) 에 “D” 로 표시되어 있습니다.

DirectInput 나 Xinput 게임 패드 어느 쪽도 지원하지 않는 게임도 있습니다. 게임 패드가 Xinput 이나 DirectInput 모드 중 어느 쪽에서도 작동되지 않는 경우 DirectInput 모드로 전환한 후 Logitech Profiler 소프트웨어를 사용하여 구성할 수 있습니다. 게임 패드가 Xinput 모드로 되어 있을 때는 Logitech Profiler 소프트웨어를 이용하여 게임 패드를 구성할 수 없습니다.

## 설치 도움말

### 게임 패드가 작동하지 않습니다.

- USB 연결을 점검합니다.
- 게임 패드는 전원이 확실히 연결된 USB 포트에 꽂아야 합니다. USB 허브를 사용하는 경우에는 자체 전원이 필요합니다.
- 게임 패드를 다른 USB 포트에 꽂아 봅니다.
- Windows® 제어판/게임 컨트롤러 화면에서, gamepad = “OK” 및 controller ID = 1.

### 게임 패드 컨트롤이 이상하게 작동됩니다.

- 이 설명서의 “게임 인터페이스 모드 사용” 및 “기능” 부분을 참조하여 Xinput 과 DirectInput 인터페이스 모드가 게임 패드 기능에 미치는 영향에 대해 자세히 알아보십시오.



www.logitech.com

© 2010 Logitech. All rights reserved. Logitech, the Logitech logo, and other Logitech marks are owned by Logitech and may be registered. All other trademarks are the property of their respective owners. Logitech assumes no responsibility for any errors that may appear in this manual. Information contained herein is subject to change without notice.

620-002945.004

产品中有毒有害物质元素的名称及含量  
根据中国《电子信息产品污染控制管理办法》

部件名称	有毒有害物质元素					
	铅 (Pb)	汞 (Hg)	镉 (Cd)	六价铬 (Cr(VI))	多溴联苯 (PBB)	多溴二苯醚 (PBDE)
电缆 Cable	X	○	○	○	○	○
电路板组件 PWAs	X	○	○	○	○	○
塑料外壳 Plastic enclosure	○	○	○	○	○	○
塑料部件 Plastic parts	○	○	○	○	○	○
金属部件 Metal parts	X	○	○	○	○	○

○ = 表示该有毒有害物质在该部件所有均质材料中的含量均在 SJ/T 11363-2006 标准规定的限量要求以下。  
X = 表示该有毒有害物质至少在该部件的某一均质的含量超出 SJ/T 11363-2006 标准规定的限量要求。

表中标有“X”的所有部件都符合欧盟 RoHS 法规。  
\*欧洲议会和欧盟理事会 2003 年 1 月 27 日关于电子设备中限制使用某些有害物质的 2002/95/EC 号指令。  
注: 环保使用期限的参考标准取决于产品正常工作的温度和湿度等条件

Gamepad  
Logitech Inc.  
Made in China

1. 모델명: 제품 라벨에 표기된 'M/N' 참조  
2. 제조년월: 별도 표기(제품 라벨 혹은 제품)