

取扱説明書

Logicool® Gaming Keyboard G105

ロジクール ゲーミング キーボード G105



型番 : G105

製品を安全にご使用いただくために

製品を安全にご使用いただくため、記号の意味および各内容をよくご理解ください。

⚠ 危険	取り扱いを誤った場合、使用者が死または重症を負うおそれのある危険性の高い内容を示します。
⚠ 警告	取り扱いを誤った場合、使用者が死または重症を負う可能性がある内容を示します。
⚠ 注意	取り扱いを誤った場合、使用者が傷害を負ったり物的損害を受けるおそれのある内容を示します。

⚠ 危険

【製品に異常が見られた場合】

製品から煙が出ている、異常な発熱している等、製品に異常が見られた場合は、直ちに使用を中止し、パソコンから本製品（ケーブルやレシーバーなど）を外し、ロジクールのカスタマーリレーションセンターに連絡してください。そのままの状態でご使用を続けられると感電、火災、けがなどの事故につながる恐れがあります。

【火中への投入や加熱の禁止】

本製品の火中への投入、ストーブやヒーターなどの熱源のそばでの使用や保管は絶対に避けてください。火災やけが、故障の原因となります。

【誤飲の注意】

本製品は小さなお子様が飲み込むことにより窒息の危険がある小さなパーツを含みます。お子様がお手を触れないようご注意ください。

⚠ 警告

【分解や改造の禁止】

本製品の分解、改造、ご自分での修理は絶対に避けてください。火災や感電、けが、故障の原因となります。また、製品に対する保証が適用外となります。

【液体混入の禁止】

本製品に雨や水、ジュースなどの液体をこぼさないでください。また、汗ばんだ手や濡れた手で触らないでください。火災や感電、故障の原因となります。

⚠ 注意

【快適に使用していただくために】

コンピュータのマウスやトラックボール、キーボードを長時間にわたって操作し続けると、手首や腕、首、背中などに負担がかかり、場合によっては深刻な障害を受けることがあります。ウェブサイトを www.logicool.co.jp/comfort の中の「快適な作業のためのガイドライン」をぜひお読みになって、正しく快適にお使いください。もし、手や腕、肩、首、背中などに痛みやしびれ、だるさなどを感じるようになった場合は、早めに専門の医師などに相談することをお勧めします。

【衝撃からの保護】

本製品に、物を当てたり、落としたり、踏むなどの衝撃を加えないでください。故障の原因となります。

【保管について】

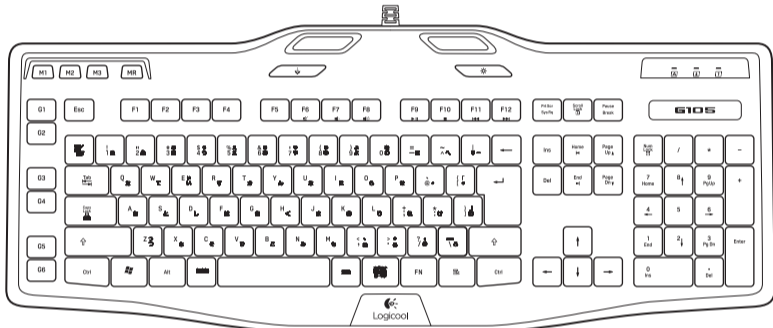
本製品を次のような場所に置かないでください。火災や感電、故障、けがの原因となります。

- ・直射日光の当たる場所
- ・機房器具の近くなど高温になる場所
- ・湿気やほこりの多い場所
- ・幼児やペットの手の届く場所
- ・平らでない、振動するなど不安定な場所

【お手入れについて】

本製品の汚れがひどいときには、乾いた柔らかい布で拭いてください。製品の汚れは、アルコールなどの揮発性の高い薬品でふかないでください。製品をいためたり、変色させる恐れがあります。

パッケージ内容



キーボード本体

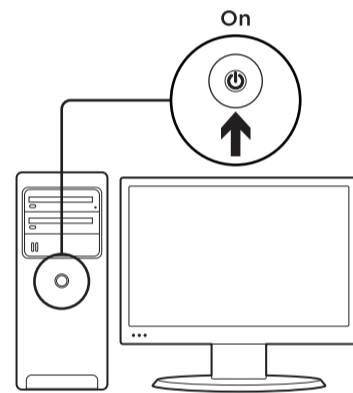


取扱説明書（本書）
保証規定

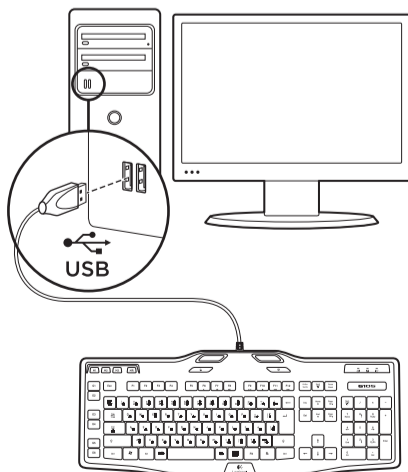


保証書

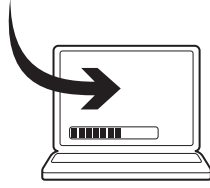
1



2



www.logicool.co.jp/G105/support



キーボードのカスタマイズ

ロジクール ゲーミングソフトウェアを使って、ゲーミングキーボードG105用のプロファイルやマクロを作成することができます。以下の方法で、ロジクールから最新リリースをダウンロードしてください。

1. www.logicool.co.jp/G105/supportにアクセスします。
2. [ダウンロード] を選び、画面上の指示に従います。

製品の機能

1. Gキー：カスタマイズして個々のゲームやアプリケーションのプロファイルを作成できる、プログラム可能なキー。*
プロファイルは、キーを押したときにGキーが行うことを定義します。
2. Mキー：各MキーはGキーの機能を拡張し、最大3種類のキー構成をGキーの各プロファイルに割り当てることができます。これによって、M1、M2およびM3キーを切り替えて、1つのプロファイル内で異なるゲームのシナリオに対応できます。*
3. MRキー：このキーを使ってクイックマクロを登録します。*
方法については、本ガイドの「クイックマクロの登録」を参照してください。
4. ゲーム/デスクトップモード切り替え：Windows/コンテキストメニューキーを無効/有効にします。これによって、ゲーム中に誤ってこれらのWindows機能が有効になることはありません。
5. Fn + F6 = ミュート
6. Fn + F7 = 音量ダウン
7. Fn + F8 = 音量アップ
8. Fn + F9 = 再生/一時停止
9. Fn + F10 = 停止
10. Fn + F11 = 戻る/巻き戻し
11. Fn + F12 = 次へ/早送り
12. バックライトキー：バックライトの強度を制御します。(オフ、50%、または100%)

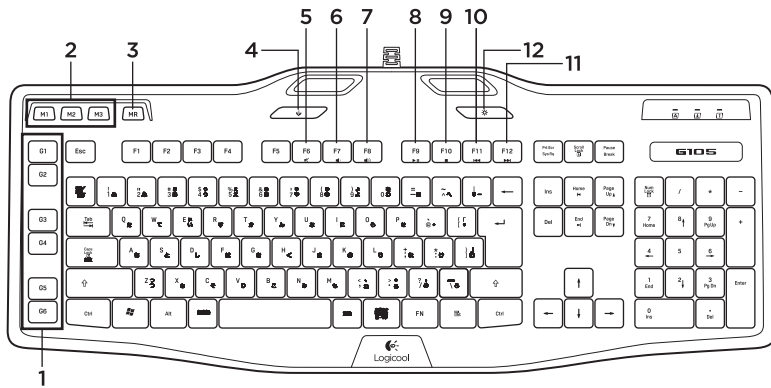
クイックマクロの登録*

お使いのキーボードにはプログラム可能なGキーが6つあり、それぞれ最高3つのマクロを処理するため、最高18個の独自機能を設定できます。

1. MRキーを押します。
2. Gキーを押します。
3. 登録するキーを入力します。
4. MRキーを押します。

Gキーのプログラミングおよびその他のキーボード機能の詳細は、ロジクールゲーミングソフトウェアのヘルプを参照してください。

*ロジクールゲーミングソフトウェアのダウンロードとインストールが必要です。



製品サポート

ロジクールのホームページでは、ユーザー登録や製品の最新情報、製品のアップデートファイル、最新のトラブルシューティング等を提供していますので、ぜひご利用ください。
<http://www.logicool.co.jp>

カスタマーリレーションセンター

お買い上げの製品で何らかの不具合が発生したり、修理が必要な場合は、株式会社ロジクールのカスタマーリレーションセンターまで、電話やメールでご連絡ください。その際、前もって次のような情報を確認しておいていただけますと迅速に対応しやすくなりますので、ご理解とご協力のほどよろしく申し上げます。

- ・ 製品の保証書
- ・ パソコン本体のメーカー名とモデル名、他に使用している周辺機器など
- ・ Windows、Macのバージョンや、使用しているソフトウェアのバージョン
- ・ 障害内容

株式会社ロジクール カスタマーリレーションセンター

☎ Tel:050-3786-2085

※電話受付時間 月曜～金曜 AM9:00～PM7:00 (祝祭日を除く)

※メールサポート <http://www.logicool.co.jp/contact>

ご意見をお聞かせ下さい

ロジクール製品についてのお客様へのアンケートにご協力ください。
製品の更なる向上のため活用させていただきます。

www.logicool.co.jp/ithink

この装置は、情報処理装置等電波障害自主規制協議会 (VCCI) の基準に基づきクラスB情報技術装置です。この装置は、家庭環境で使用することを目的としていますが、この装置がラジオやテレビジョン受信機に近接して使用されると、受信障害を引き起こすことがあります。取扱説明書に従って正しい取り扱いをして下さい。