

取扱説明書

Logicool® Wireless Headset H800  
ロジクール ワイヤレス ヘッドセット H800

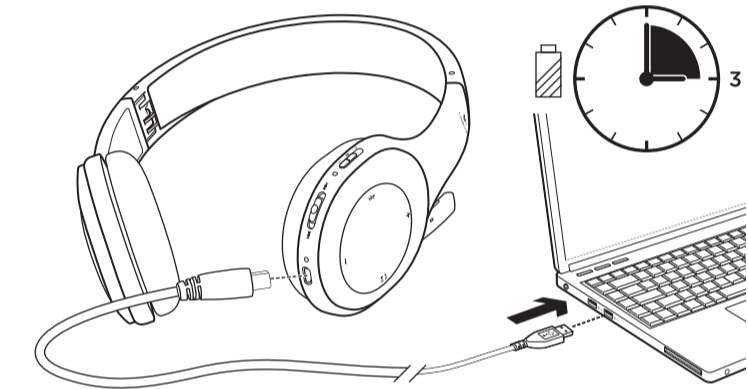
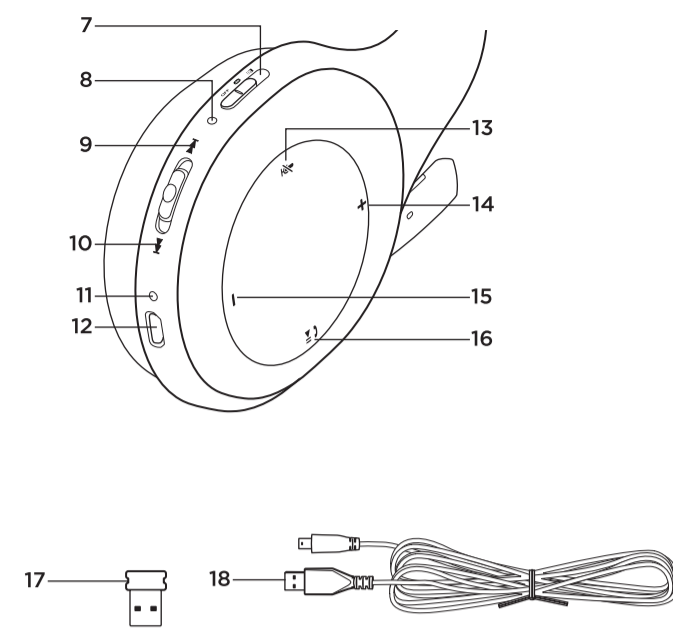
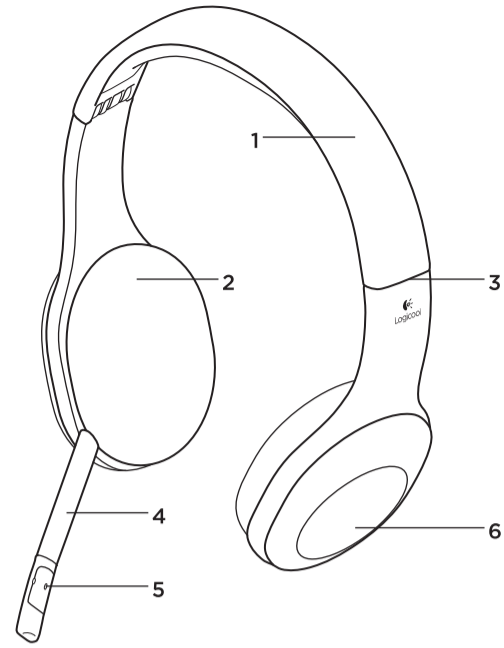


型番：H800

製品について

1. ヘッドセット
2. イヤーパッド
3. アジャスター機能付きヘッドバンド
4. アジャスター機能付きマイクアーム
5. マイク
6. レシーバー収納部
7. デバイス選択スイッチ
8. ワイヤレスステータスインジケータ
9. 前のトラックに戻る/巻き戻し
10. 次のトラックに進む/早送り
11. バッテリーステータスインジケータ
12. 充電ポート
13. マイクミュート
14. 音量アップ
15. 音量ダウン
16. 再生/一時停止または通話応答/通話終了<sup>1</sup>
17. 超小型レシーバー
18. USB充電ケーブル
19. 取扱説明書
20. 保証規定
21. 保証書

<sup>1</sup> 通話応答/通話終了はBluetoothスマートフォンでのみ機能します。



バッテリーの充電

1. USB充電ケーブルを使用して、ヘッドセットをパソコンに接続します。
2. ヘッドセットを3時間充電するか、バッテリーステータスインジケータがオレンジ色で点灯するまで充電してください。

注：ヘッドセットは、充電中も使用可能です。

バッテリーステータス

インジケータ	バッテリー残量	説明
赤色および警告音	<10%	バッテリー残量が30分未満
オレンジ色の点滅		ヘッドセットを充電中
オレンジ色で点灯	100%	充電完了

製品の設定

パソコンへの接続：  
超小型レシーバーのインストール

推奨	非推奨
デスクトップの前面	デスクトップの背面
パソコンに接続	モニター、キーボードまたはUSBハブのUSBポートに接続
他のレシーバーから離れている	他のレシーバーの隣
ワイヤレスルーターから1メートル	ワイヤレスルーターから1メートル未満

Bluetoothデバイスのペアリング

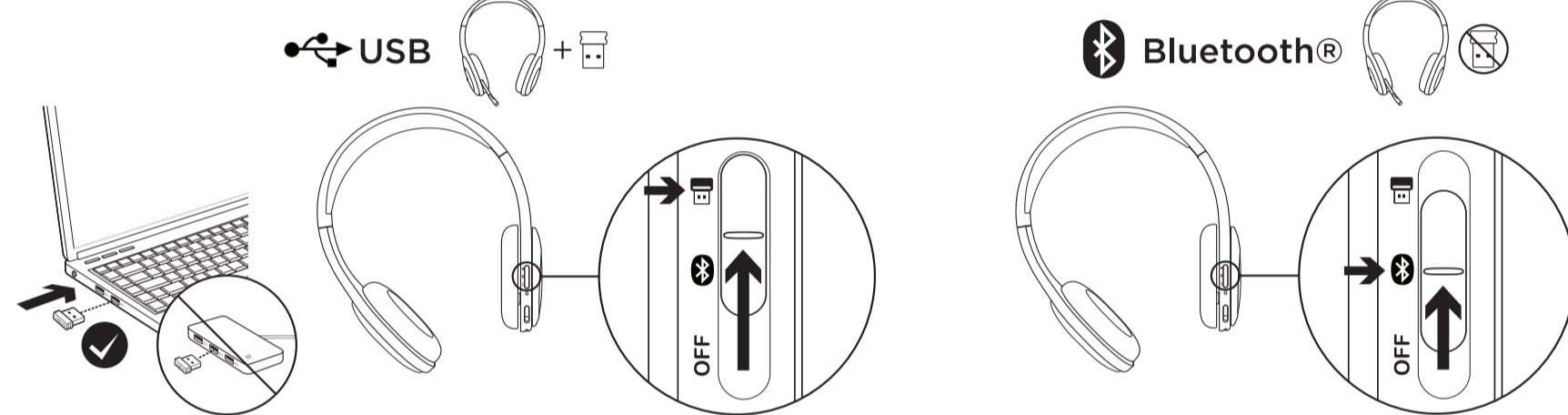
1. ヘッドセットの電源を入れます。超小型レシーバーは使用しないでください。
2. デバイス選択スイッチをBluetoothアイコンに移動させます。ワイヤレスステータスインジケータが緑で点滅します。ヘッドセットが検出可能になります。
3. デバイスの電源を入れてから、Bluetoothの電源を入れます。(詳細情報は、デバイスの取扱説明書を参照してください。)
4. デバイス上でBluetoothデバイスリストに移動し、「Bluetoothハンズフリーオーディオ」を選択します。コードまたはPINを求められたら、「0000」を入力します。接続が確立されたら、ワイヤレスステータスインジケータが緑で点灯します。

Bluetoothデバイスの追加ペアリング

最大7台のデバイスをヘッドセットとペアリングできます。一度に1台のデバイスしか使用できないことに注意してください。 デバイスを切り替えるには、ヘッドセットを現在のデバイスから取り外してから (Bluetooth機能をオフにする)、別のデバイスに接続します。

追加デバイスのペアリングを行うには：

1. 追加デバイス用に、ヘッドセットを検出できるようにします。
  - a. トラックスイッチを「次のトラック」にスライドさせ、そこで保持します。
  - b. トラックスイッチを押さえながら、「音量アップ」ボタンを押し続けます。
  - c. ワイヤレスステータスインジケータが緑で点滅するのを待ってから、スイッチとボタンを解放します。ヘッドセットが検出可能になります。
2. 新しいデバイスのペアリングの終了：「Bluetoothデバイスのペアリング」のステップ3と4を繰り返します。



ご意見をお聞かせ下さい

ロジクール製品についてのお客様へのアンケートにご協力ください。製品の更なる向上のため活用させていただきます。

[www.logicool.co.jp/ithink](http://www.logicool.co.jp/ithink)

製品サポート

ロジクールのホームページでは、ユーザー登録や製品の最新情報、製品のアップデートファイル、最新のトラブルシューティング等を提供していますので、ぜひご利用ください。  
<http://www.logicool.co.jp>

カスタマーリレーションセンター

お買い上げの製品で何らかの不具合が発生したり、修理が必要な場合は、株式会社ロジクールのカスタマーリレーションセンターまで、電話やメールでご連絡ください。その際、前もって次のような情報を確認しておいていただけますと迅速に対応しやすくなりますので、ご理解とご協力のほどよろしく申し上げます。

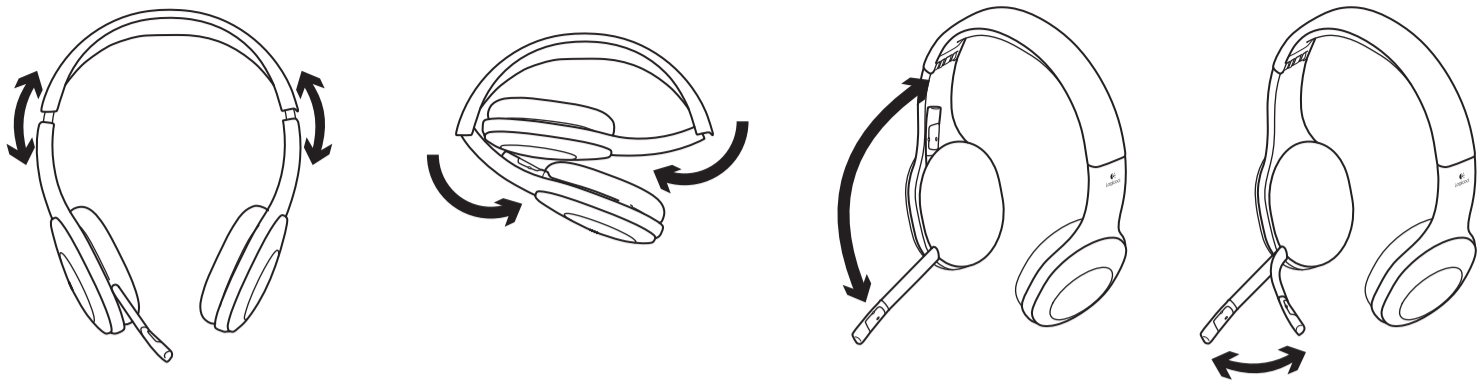
- ・ 製品の保証書
- ・ パソコン本体のメーカー名とモデル名、他に使用している周辺機器など
- ・ Windows、Macのバージョンや、使用しているソフトウェアのバージョン
- ・ 障害内容

株式会社ロジクール カスタマーリレーションセンター

☎ Tel:050-3786-2085

※電話受付時間 月曜～金曜 AM9:00～PM7:00 (祝祭日を除く)

※メールサポート <http://www.logicool.co.jp/contact>



## 製品の使用方法

音楽を聴くまたはテレビ電話をかけます。ヘッドセットが動作しない場合、ヘッドセットを、お使いのオペレーティングシステムのデフォルトのオーディオ入力/出力デバイスにします。

### Windows® Vista、Windows® 7の場合

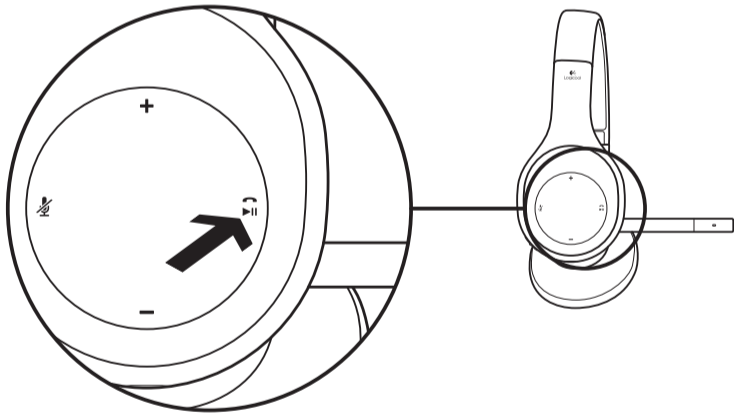
1. 「スタート」>「コントロール パネル」>「サウンド」>「再生デバイス」タブに進みます。
2. 「再生デバイス」を選択します。
3. 「ロジクール ワイヤレス ヘッドセット」を選択します。「既定値に設定」、「OK」の順にクリックします。
4. 「録音」タブを選択します。
5. 「ロジクール ワイヤレス ヘッドセット」を選択します。「既定値に設定」、「OK」の順にクリックします。
6. お使いのメディア アプリケーションを再起動してください。

### Windows® 8の場合

1. 「スタート」メニューから、デスクトップタイルを選択します。
2. 「チャーム」メニューから、「設定」>「コントロール パネル」>「ハードウェアとサウンド」を選択します。
3. 「サウンド」>「再生」タブに進みます。
4. 「ロジクール ワイヤレス ヘッドセットH800」を選択します。
5. 「既定値に設定」、「OK」の順にクリックします。
6. 「録音」タブを選択します。
7. 「ロジクール ワイヤレス ヘッドセットH800」を選択します。
8. 「既定値に設定」、「OK」の順にクリックします。

### Mac OS Xの場合：

1. 「システム環境設定」を開きます。
2. 「サウンド」、「出力」タブの順に選択します。
3. 「ロジクール ワイヤレス ヘッドセット」を選択します。
4. 「入力」タブを選択します。
5. 「ロジクール ワイヤレス ヘッドセット」を選択します。
6. ウィンドウを開いてから、メディアアプリケーションを再起動してください。



## 電話の応答

スマートフォンを使って電話に応答、または通話を終了するには、「再生/一時停止」ボタンを3秒間押さえます。

通話応答/通話終了はスマートフォンでのみ機能します。 パソコンには対応していません。

## ワイヤレスステータスインジケータ

緑色の点灯	ワイヤレス接続済み
緑色の点滅	ヘッドセットとレシーバーが未接続
消灯	ヘッドセットの電源がオフ

## 製品センター

製品の詳細情報およびサポートをオンラインで提供しています。新しいヘッドセットについての詳細は、製品センターにアクセスしてください。設定ヘルプ、使用上のヒント、追加機能についての情報などの記事をオンラインで参照できます。コミュニティフォーラムでは、他のユーザーと交流して、アドバイスを得たり、質問したり、解決法を共有できます。製品センターでは、以下の幅広いコンテンツがご利用いただけます。

- チュートリアル
- トラブルシューティング
- サポートコミュニティ
- ソフトウェアのダウンロード
- オンライン取扱説明書
- 保証情報
- スペアパーツ (入手可能な場合)

[www.logicool.co.jp/support/h800](http://www.logicool.co.jp/support/h800)にアクセスしてください。

## トラブルシューティング

### ヘッドセットが動作しない

- 超小型レシーバーまたはBluetoothデバイスに近づけます。通信可能範囲内 (10メートル) にあり、接続されている場合、ワイヤレスステータスインジケータは緑になります。
- 超小型レシーバーを使用している場合、デバイス選択スイッチをレシーバーアイコンに設定します。USBハブまたは充電ケーブルは使用しないでください。超小型レシーバーをパソコンに直接差し込みます。
- お使いのアプリケーションとオペレーティングシステムで音量およびマイク設定を調節します。
- お使いのアプリケーションとオペレーティングシステムで、ヘッドセットをデフォルトの入力/出力オーディオデバイスに設定します。詳細は、「製品の使用」を参照してください。

### Bluetoothデバイスのペアリングができない

- 超小型レシーバーは使用しないでください。
- デバイス選択スイッチを「OFF」に移動させてからBluetoothアイコンに移動させます。
- ペアリングの再確立：
  1. 「音量アップ」と「次のトラックに進む/早送り」ボタンを5秒間押し続け、ヘッドセットを再度検出できるようにします。ワイヤレスステータスインジケータが緑で点滅します。
  2. デバイスのペアリングを終了します。詳細は、「Bluetoothデバイスのペアリング」のステップ3と4を参照してください。
- 複数のデバイスをペアリングした場合、本ガイドの「Bluetoothデバイスの追加ペアリング」を参照してください。または、[www.logicool.co.jp/support/h800](http://www.logicool.co.jp/support/h800)にアクセスして、複数のBluetoothデバイスの接続に関するよくある質問を参照してください。
- 別のBluetoothデバイスでヘッドセットを使用してみてください。
- パソコンの場合、超小型レシーバーの使用が推奨されます。

### ヘッドセットを充電できない

- 必ずUSB充電ケーブルを使用してください。
- パソコンのUSBポートにケーブルを直接接続します。キーボード、モニター、またはUSBハブを使ってヘッドセットを充電しないでください。
- 充電中は、バッテリーステータスインジケータはオレンジ色で点滅します。インジケータがオレンジ色で点滅しない場合、USBポートの電力が十分でない可能性があります。パソコンの別のUSBポートに接続し直してからパソコンの電源を入れるか、スリープモードから復帰させます。

### メディアコントロールが動作しない

- ミュージックコントロールはApple iTunesおよびWindows Media Player®でのみサポートされています。
- 一部のヘッドセット機能は、一部のタブレットまたはスマートフォンではサポートされていません。
- Windows®でメディアコントロールを強化するには、[www.logicool.co.jp/support/h800](http://www.logicool.co.jp/support/h800)からソフトウェアをダウンロードおよびインストールしてください。