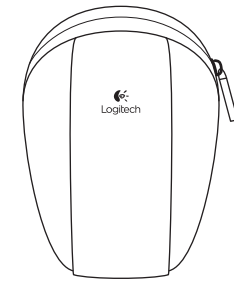
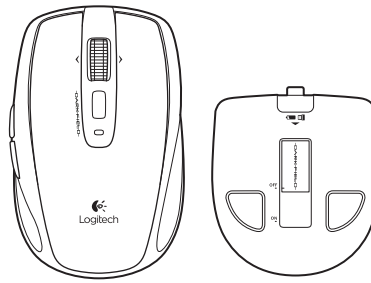
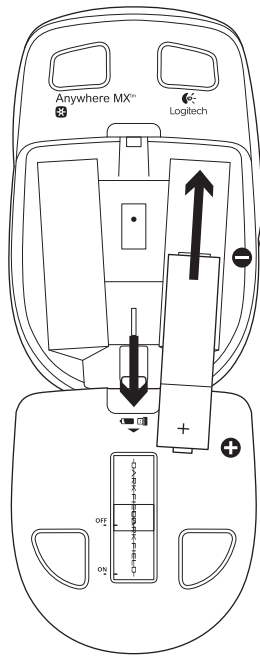




Getting started with
Logitech® Anywhere Mouse MX



1



English

Mouse runs on 1 or 2 batteries.
Place single battery in either slot.

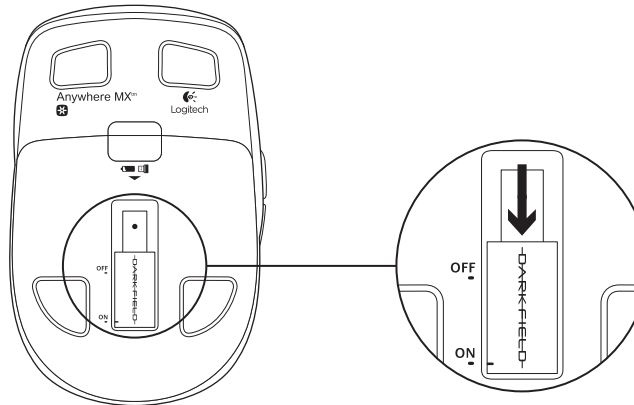
Español

El mouse funciona con 1 o 2 baterías.
Coloca la batería en cualquiera de
las ranuras.

Português

O mouse funciona com uma ou
duas pilhas. Coloque cada pilha em
um dos compartimentos.

2



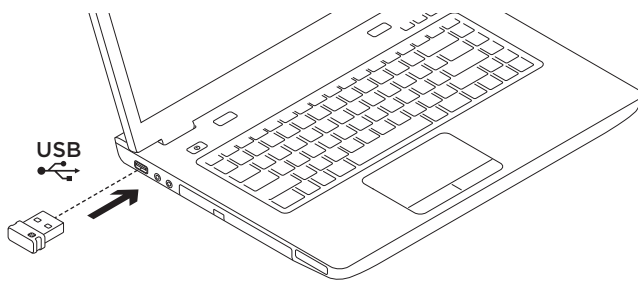
www.logitech.com/ithink

What do you think?
Please take a minute to tell us.
Thank you for purchasing our product.

¿Cuál es tu opinión?
Nos gustaría conocerla, si puedes dedicarnos un minuto.
Te agradecemos la adquisición de nuestro producto.

O que acha?
Reserve um momento para nos informar.
Obrigado por adquirir nosso produto.

3



English

Mac OS® X: If the Keyboard Setup
Assistant window appears, close the
window.

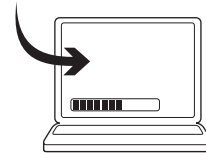
Español

Mac OS® X: si aparece la ventana
Asistente Configuración Teclado, ciérrala.

Português

Mac OS® X: Se a janela Assistente
de instalação do teclado se abrir, feche-a.

www.logitech.com/support/anywheremx



4

English

For additional mouse features and
configuration, download the Logitech®
SetPoint™ software for Windows® or
the Logitech® Control Center for Mac OS.

Español

Para obtener más funciones y opciones
de configuración, descarga el software
Logitech® SetPoint™ para Windows®
o Logitech® Control Center para Mac OS.

Português

Para recursos e configurações adicionais
do mouse, faça o download do software
Logitech® SetPoint™ para Windows® ou
do Logitech® Control Center para Mac OS.

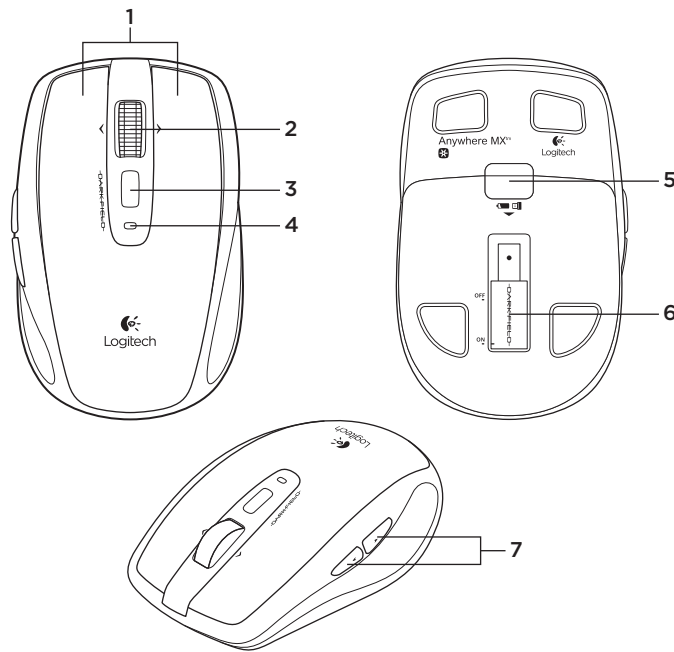


M/N:C-U0007
Rating: 5V = 100mA
FCC ID: JNZCU0007
IC: 4418A-CU0007
CNC: C-8941
CFT: RCPLOCU10-1356



M/N:C-U0008
Rating: 5V = 100mA
FCC ID: JNZCU0008
IC: 4418A-CU0008
SUBTEL: 2217
CNC: C-9341
CFT: RCPLOCU11-0321





English

Mouse features

1. Left and right buttons
2. Scroll wheel
 - Press wheel down to switch between hyper-fast and click-to-click scrolling.
 - Press wheel left to scroll left. Press wheel right to scroll right.¹
3. Middle button (Function varies by application.)
4. Battery indicator (Red indicates low battery power.)
5. Battery door release
6. On/off switch
7. Back and forward buttons²

¹ For this feature in Windows, download and install the Logitech SetPoint software.
² For this feature in Mac OS, download and install the Logitech Control Center.

Español

Características del mouse

1. Botones izquierdo y derecho
2. Botón rueda
 - Púlsalo para alternar entre desplazamiento superrápido y click a click.
 - Pulsa el botón rueda hacia la izquierda para desplazamiento hacia la izquierda. Pulsa el botón rueda hacia la derecha para desplazamiento hacia la derecha.¹
3. Botón central (la función depende de la aplicación).
4. Indicador de carga de baterías (el color rojo indica un nivel de carga bajo).
5. Botón de compartimento de baterías
6. Conmutador de encendido/apagado
7. Botones de avance y retroceso²

¹ Para poder usar esta función en Windows, descarga el software Logitech SetPoint.
² Para poder usar esta función en Mac OS, descarga el software Logitech Control Center.

Português

Recursos do mouse

1. Botões esquerdo e direito
2. Roda de rolagem
 - Pressione a roda para baixo para alternar entre rolagem hiperveloz e rolagem clique-a-clique.
 - Pressione a roda para a esquerda para efetuar rolagem para a esquerda. Pressione a roda para a direita para efetuar rolagem para a direita.¹
3. Botão do meio (a função varia conforme o aplicativo)
4. Indicador de energia das pilhas (a luz vermelha indica que as pilhas estão fracas)
5. Liberação da porta do compartimento de pilhas
6. Botão Ligar/Desligar
7. Botões de avançar e voltar²

¹ Para este recurso no Windows, faça o download do software Logitech SetPoint e instale-o.
² Para este recurso no Mac OS, faça o download do software Logitech Control Center e instale-o.



English

Logitech® Unifying technology connects up to six compatible Logitech mice and keyboards to the same receiver, using only one USB port for multiple devices. To learn more, visit www.logitech.com/unifying.

Español

La tecnología Logitech® Unifying conecta hasta seis ratones y teclados Logitech al mismo receptor, con lo que se usa un solo puerto USB para varios dispositivos. Para más información, visita www.logitech.com/unifying.

Português

A tecnologia Logitech® Unifying conecta até seis mouses e teclados da Logitech compatíveis ao mesmo receptor, usando somente uma porta USB para vários dispositivos. Para saber mais, visite www.logitech.com/unifying.

English

Troubleshooting

Mouse not working?

- Is the mouse turned on?
- Check the receiver connection. Try a different USB port on the computer. Connect directly to the computer and do not use a USB hub.
- Check battery orientation (positive poles point down) or replace batteries.
- Remove metallic objects near mouse.

Additional help

For online help, go to www.logitech.com/support/anywheremx

Español

Resolución de problemas

¿El mouse no funciona?

- ¿Has encendido el mouse?
- Comprueba la conexión del receptor. Utiliza otro puerto USB de la computadora. Conecta el receptor directamente a la computadora, no utilices un concentrador USB.
- Comprueba la orientación de las baterías (los polos positivos deben dirigirse hacia abajo) o cambia las baterías.
- Retira los objetos metálicos situados cerca del mouse.

Ayuda adicional

Para obtener ayuda en línea, accede a www.logitech.com/support/anywheremx

Português

Solução de problemas

O mouse não funciona?

- O mouse está ligado?
- Verifique a conexão do receptor. Tente uma outra porta USB no computador. Conecte diretamente ao computador e não use um hub USB.
- Verifique a orientação das pilhas (os polos positivos apontam para baixo) ou troque-as.
- Remova objetos de metal próximos do mouse.

Ajuda adicional

Para obter ajuda on-line, vá para www.logitech.com/support/anywheremx



www.logitech.com



| | | | |
|-----------|-----------------|---------------|------------------|
| Argentina | +00800-555-3284 | Colombia | 01-800-913-6668 |
| Brasil | +0 800-891-4173 | Latin America | +1 800-578-9619 |
| Canada | +1 866-934-5644 | Mexico | 001 800 578 9619 |
| Chile | 1230 020 5484 | United States | +1 646-454-3200 |

www.logitech.com/support/anywheremx