

 Logitech 罗技®

UE® 4500

Setup Guide  
设置指南



UE4500

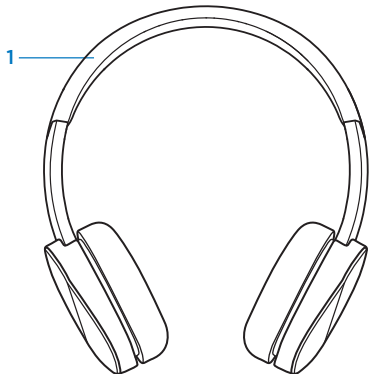
English. . . . .3

简体中文 . . . . .11

**www.logitech.com/support**  . . . 19

## Package contents

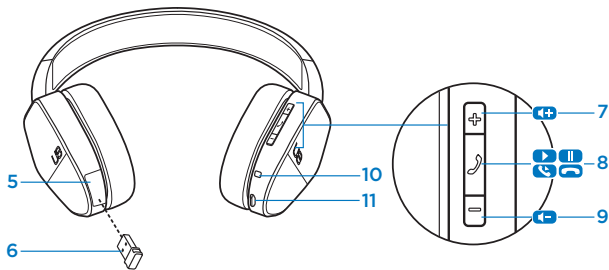
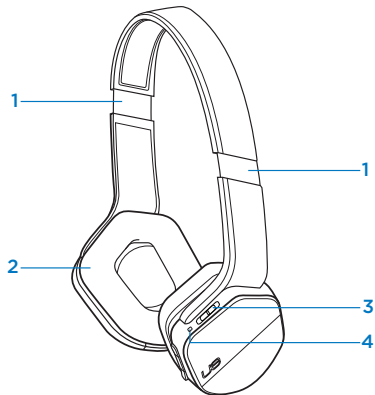
1. Headphones
2. Charging cable
3. Nano USB dongle
4. Documentation



## Know your product

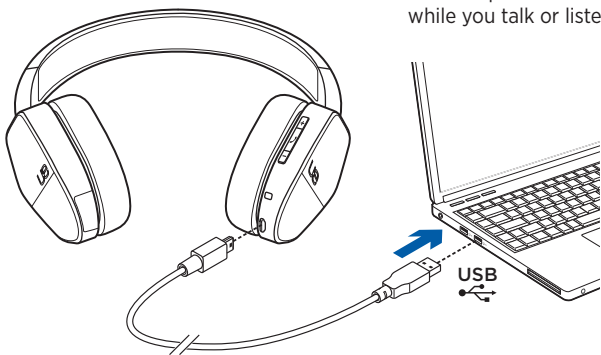
1. Adjustable headband
2. Foam cushions
3. Mode switch slider
4. Battery/wireless status LED
5. Nano USB dongle door (Pull to open)
6. Nano USB dongle
7. Volume up
8. Media/calling controls<sup>1</sup>
  - Play/pause (audio)
  - Call answer/hang up (phone)
9. Volume down
10. Pairing button
11. Charging port

<sup>1</sup> Function varies by phone



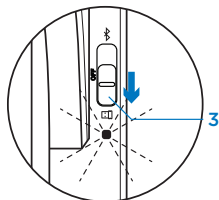
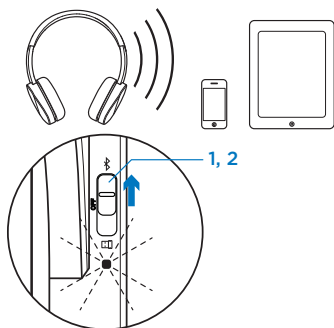
## Charging your product

To charge the headphones, plug the included USB charging cable into your headphones and computer. When the headphone battery is very low, a full charge can take up to 3 hours. But you don't have to stop using the headphones because they charge while you talk or listen to music.





Bluetooth®



## Set up your product

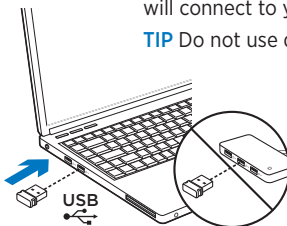
### Connect to a Bluetooth device

1. First time pairing, move the mode switch slider to “Bluetooth” position, the headphones will enter pairing mode directly. Search “Logitech UE 4500” via your Bluetooth enabled device.
2. Second time pairing via Bluetooth, move the mode switch slider to “Bluetooth” position, press and hold pairing button for 2 seconds, the headphones will enter pairing mode. Search “Logitech UE 4500” via your Bluetooth enabled device.

### Connect with the USB wireless Nano receiver

3. Move the mode switch slider to “dongle” position, and insert the Nano USB dongle to your laptop, the headphones will connect to your laptop.

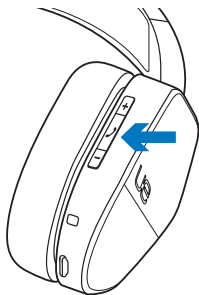
**TIP** Do not use dongle with hub.



## Product features

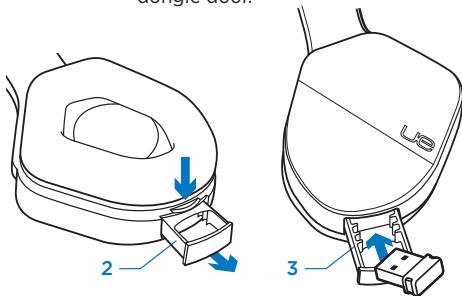
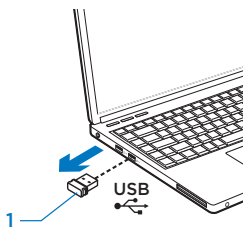
### Answering a call

1. On your phone, the music fades and a ring tone sounds.
2. You can pick the call up on your phone or press the media/calling control button.
3. To hang up, press and hold the media/calling control button for 2 seconds.







### Storing the Nano USB dongle

1. Unplug the dongle from your laptop.
2. On the underside of the left headphone earcup, pull the dongle door out using the finger recess.
3. Insert Nano USB dongle into dongle door.



## Battery/wireless status LED behavior

				
<b>Solid</b>	<b>Connected</b> Battery charged	<b>Connected</b> Battery low	<b>Connected</b> Battery charging	<b>Off</b>
<b>Slow blinking</b>	<b>Connecting</b> Battery charged	<b>Connecting</b> Battery low	<b>Connecting</b> Battery charging	<b>Off</b>
<b>Fast blinking</b>	<b>Pairing</b> Battery charged	<b>Pairing</b> Battery low	<b>Pairing</b> Battery charging	<b>Off</b>
<b>Pulsing</b>		<b>On/Not Functioning</b> Battery very low	<b>Off</b> Battery charging	<b>Off</b>

- If the headphones are ON and fully charged, the LED will change from orange to green.
- If the headphones are OFF and fully charged, the LED will be OFF from pulsing orange.
- When the headphone battery is very low, it will stop functioning, but the LED will pulse red to indicate that it must be charged. You can turn off the headphones to shut off the LED at this stage.



## Visit Product Central

There's more information and support online for your product. Take a moment to visit Product Central to learn more about your new Logitech UE headphones.

Browse online articles for setup help, usage tips, or information about additional features.

Connect with other users in our Community Forums to get advice, ask questions, and share solutions.

At Product Central, you'll find a wide selection of content:

- Tutorials
- Troubleshooting
- Support community
- Software downloads
- Online documentation
- Warranty information
- Spare parts (when available)

Go to [www.logitech.com/support/ue4500](http://www.logitech.com/support/ue4500)

## Troubleshooting

### If your headphones are not working or pairing/connecting properly, try the following:

- Move closer. The range of the Bluetooth wireless connection is up to 10 meters.
- Recharge, particularly if the battery/wireless status LED is red. See “Charging.”
- Try increasing the volume on the headphones, on your device or in your media application. And if you’re connected to a computer, check the volume settings for your operating system.
- Enable Bluetooth on your device, and then select “Logitech UE 4500” from the Bluetooth device list.

- To fix a Bluetooth connection by repairing:
  1. On your device: Delete “Logitech UE 4500” from the Bluetooth device list.
  2. On the headphones: Move the mode switch slider to the “Bluetooth” position, press and hold pairing button for 2 seconds, the headphones will enter pairing mode. Search “Logitech UE4500” via your Bluetooth enabled device.
  3. On your device: Select “Logitech UE 4500” from the Bluetooth device list.
- For computers, you may need to specify the headphones as the input/output device for your operating system.

For help, go to [www.logitech.com/support/ue4500](http://www.logitech.com/support/ue4500).

---

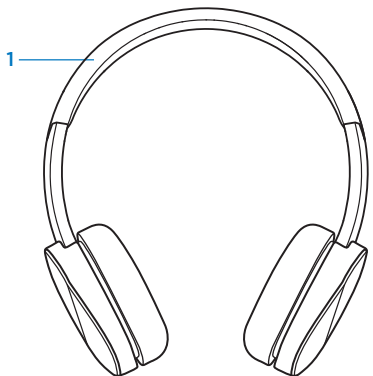
## What do you think?

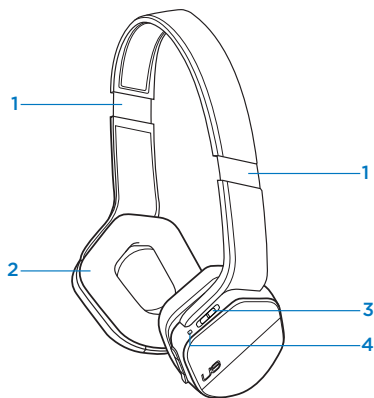
Please take a minute to tell us.  
Thank you for purchasing our product.

[www.logitech.com/ithink](http://www.logitech.com/ithink)

## 包装内容

1. 耳机
2. 充电连接线
3. 超微型 USB 无线接收器
4. 文档

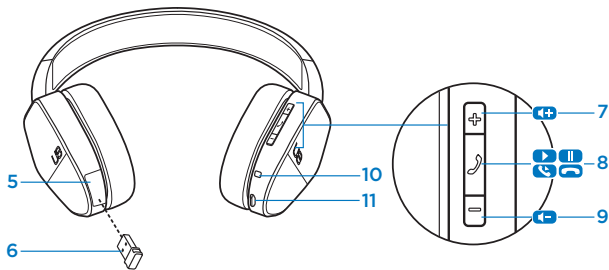




## 了解您的产品

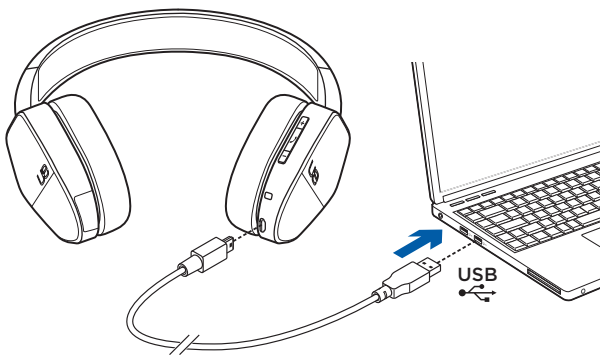
1. 可调节头带
2. 海绵耳垫
3. 模式切换滑动开关
4. 电量/无线连接状态指示灯
5. 超微型 USB 无线接收器仓（一拉即开）
6. 超微型 USB 无线接收器
7. 增大音量
8. 媒体/通话控制键<sup>1</sup>
  - 播放/暂停（音频）
  - 接听电话/挂断电话（手机）
9. 减小音量
10. 配对按钮
11. 充电端口

1 功能依手机而异



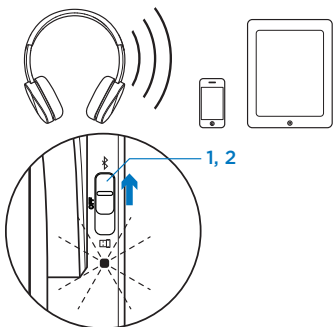
## 为产品充电

要对耳机进行充电，请使用随附的 USB 充电连接线连接耳机和电脑。在耳机电量极低的情况下，完全充满电可能需要三个小时。充电时无需停止使用耳机，因为在通话或聆听音乐时仍然可以充电。

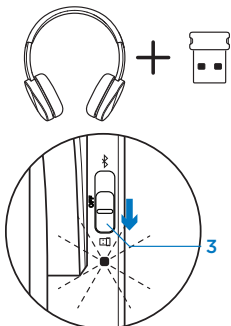




Bluetooth®



USB



## 设置您的产品

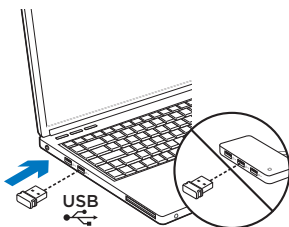
### 连接到蓝牙设备

1. 第一次配对时将模式切换滑动开关滑动至“蓝牙”位置,耳机就会直接进入配对模式。在已启用蓝牙的设备上搜索“罗技 UE 4500”。
2. 第二次通过蓝牙配对时,将模式切换滑动开关滑动至“蓝牙”位置,按住配对按钮 2 秒钟,耳机就会进入配对模式。在已启用蓝牙的设备上搜索“罗技 UE 4500”。

### 与超微型 USB 无线接收器连接

3. 将模式切换滑动开关滑动至“无线接收器”位置,然后将超微型 USB 无线接收器插入笔记本,耳机就会与笔记本连接。

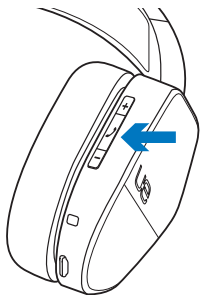
**提示:** USB 设备与集线器不能一起使用。



## 产品功能

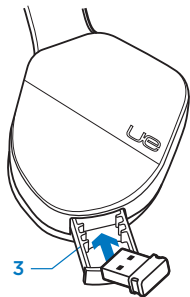
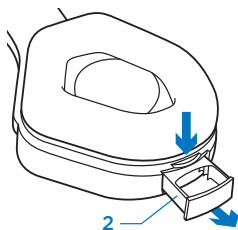
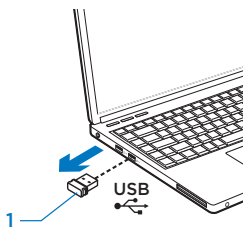
### 接听电话

1. 手机上的音乐停止，此时可听到来电铃声。
2. 可通过手机或按下媒体/通话控制按钮来接听电话。
3. 按住媒体/通话控制按钮 2 秒钟即可挂断电话。



### 超微型 USB 无线接收器存放

1. 从笔记本电脑上拔下 USB 无线接收器。
2. 用手指通过指型凹处拉开耳机左耳杯下部的无线接收器仓。
3. 将超微型 USB 无线接收器插入无线接收器仓。



## 电量/无线连接状态指示灯状态

				
常亮	已连接 电池已充满	已连接 电量不足	已连接 电池充电	关闭
缓慢闪烁	正在连接 电池已充满	正在连接 电量不足	正在连接 电池充电	关闭
快速闪烁	正在配对 电池已充满	正在配对 电量不足	正在配对 电池充电	关闭
脉冲灯光		打开/未正常工作 电量极低	关闭 电池充电	关闭

- 如果耳机为打开状态且电量充足，LED 指示灯会由橙色变为绿色。
- 如果耳机为关闭状态且电量充足，LED 指示灯会变为橙色，并不断闪烁，最后熄灭。
- 如果耳机电量非常低，则会停止工作，但是 LED 指示灯会变成红色并不断闪烁，这表示需要马上充电。这个时候您可以通过关闭耳机来熄灭 LED 指示灯。



## 访问“产品中心”

我们的网站提供有关于本产品的详细信息和支持服务。请抽时间访问“产品中心”，了解关于新罗技 UE 耳机的更多信息。

浏览在线文章，查看设置帮助、使用技巧或关于更多功能的信息。

通过“社区论坛”与其他用户交流，获得建议，提出问题，分享解决方法。

“产品中心”提供了广泛的内容选择：

- 教程
- 疑难解答
- 支持社区
- 软件下载
- 在线文档
- 保修信息
- 备用部件（若有供应）

访问 [www.logitech.com/support/ue4500](http://www.logitech.com/support/ue4500)

## 疑难解答

如果您的耳机无法正常工作或无法进行正常配对/连接，请尝试下列操作：

- 移近耳机。蓝牙无线连接的最大范围为 10 米。
- 为其充电，尤其是电量/无线连接状态指示灯变为红色时。请参阅“充电”。
- 尝试增大耳机、设备或媒体应用程序的音量。如果已连接到电脑，请检查操作系统的音量设置。
- 启用设备上的蓝牙，然后从蓝牙设备列表中选择“罗技 UE 4500”。

- 要通过重新配对修复蓝牙连接问题：
  1. 在您的设备上：从蓝牙设备列表中删除“罗技 UE 4500”。
  2. 在耳机上：将模式切换滑动开关滑动至“蓝牙”位置，按住配对按钮 2 秒钟，耳机就会进入配对模式。在启用蓝牙的设备上搜索“罗技 UE4500”。
  3. 在您的设备上：从蓝牙设备列表中选择“罗技 UE 4500”。
- 如果连接的是电脑，可能需要将耳机指定为操作系统的输入/输出设备。

请访问

[www.logitech.com/support/ue4500](http://www.logitech.com/support/ue4500) 获取帮助

---

## 您对本产品有何感想？

欢迎拨冗告知我们。  
感谢您购买罗技产品。

[www.logitech.com/ithink](http://www.logitech.com/ithink)

Table of Toxic and Hazardous Substances/Elements and their Content

产品中有毒有害物质或元素名称及含量  
根据中国《电子信息产品污染控制管理办法》>>

Head Set 耳机麦克风						
有毒有害物质或元素						
部件名称	铅 (Pb)	汞 (Hg)	镉 (Cd)	六价铬 (Cr(VI))	多溴联苯 (PBB)	多溴二苯醚 (PBDE)
电缆 Cable	X	○	○	○	○	○
电路板组件 PWAs	X	○	○	○	○	○
塑料外壳 Plastic enclosure	○	○	○	○	○	○
塑料部件 Plastic parts	○	○	○	○	○	○
金属部件 Metal parts	X	○	○	○	○	○
Speaker 音箱						
有毒有害物质或元素						
部件名称	铅 (Pb)	汞 (Hg)	镉 (Cd)	六价铬 (Cr(VI))	多溴联苯 (PBB)	多溴二苯醚 (PBDE)
电缆 Cable	X	○	○	○	○	○
电路板组件 PWAs	X	○	○	○	○	○
塑料部件 Plastic parts	○	○	○	○	○	○
木制部件 Wood parts	○	○	○	○	○	○
金属部件 Metallic elements	X	○	○	○	○	○

○ = 表示该有毒有害物质在该部件所有均质材料中的含量均在 SJ/T11363-2006 标准规定的限量要求以下。  
X = 表示该有毒有害物质至少在该部件的某一均质的含量超出 SJ/T11363-2006 标准规定的限量要求。

表中标有“X”的所有部件都符合欧盟 RoHS 法规

\*欧洲议会和欧盟理事会 2003 年 1 月 27 日关于电子电气设备中限制使用某些有害物质的 2002/95/EC 号指令

注：环保使用期限的参考标取决于产品正常工作的温度和湿度等条件

Table of Toxic and Hazardous Substances/Elements and their Content

产品中有毒有害物质或元素名称及含量  
根据中国《电子信息产品污染控制管理办法》>>

Wireless Receiver 接收器						
有毒有害物质或元素						
部件名称	铅 (Pb)	汞 (Hg)	镉 (Cd)	六价铬 (Cr(VI))	多溴联苯 (PBB)	多溴二苯醚 (PBDE)
电缆 Cable	X	○	○	○	○	○
电路板组件 PWAs	X	○	○	○	○	○
塑料外壳 Plastic enclosure	○	○	○	○	○	○
塑料部件 Plastic parts	○	○	○	○	○	○
金属部件 Metal parts	X	○	○	○	○	○

○ = 表示该有毒有害物质在该部件所有均质材料中的含量均在 SJ/T11363-2006 标准规定的限量要求以下。  
X = 表示该有毒有害物质至少在该部件的某一均质的含量超出 SJ/T11363-2006 标准规定的限量要求。

表中标有“X”的所有部件都符合欧盟 RoHS 法规

\*欧洲议会和欧盟理事会 2003 年 1 月 27 日关于电子电气设备中限制使用某些有害物质的 2002/95/EC 号指令

注：环保使用期限的参考标取决于产品正常工作的温度和湿度等条件



[www.logitech.com/support/ue4500](http://www.logitech.com/support/ue4500)



## POWER TO THE MUSIC 音乐的力量之源

[www.logitechUE.com.cn](http://www.logitechUE.com.cn)

© 2012 Logitech. All rights reserved. Logitech, the Logitech logo, 罗技, and other Logitech marks are owned by Logitech and may be registered. Apple, Mac, and the Mac logo are trademarks of Apple Inc., registered in the U.S. and other countries. Bluetooth is a registered trademark of Bluetooth SIG, Inc. Microsoft, Windows, and the Windows logo are trademarks of the Microsoft group of companies. All other trademarks are the property of their respective owners. Logitech assumes no responsibility for any errors that may appear in this manual. Information contained herein is subject to change without notice.

版权所有 ©2012 年罗技。罗技、罗技标志、Logitech 和其他罗技商标均归罗技所有，并或已注册。Apple、Mac 和 Mac 图标是 Apple Inc. 在美国和其他国家注册的商标。蓝牙是 Bluetooth SIG, Inc. 的注册商标。Microsoft、Windows 和 Windows 标志是 Microsoft 集团公司的商标。所有其它商标均是各自所有者的财产。罗技对于本手册中可能出现的任何错误不承担任何责任。本手册中包含的信息如有更改，恕不事先通知。

620-004301.003