



## 取扱説明書

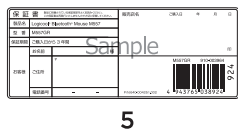
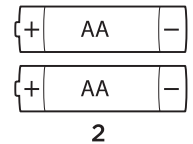
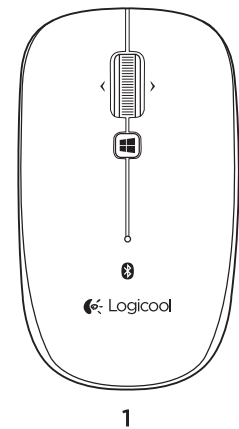
### Logicool® Bluetooth Mouse M557

ロジクール Bluetooth マウス M557

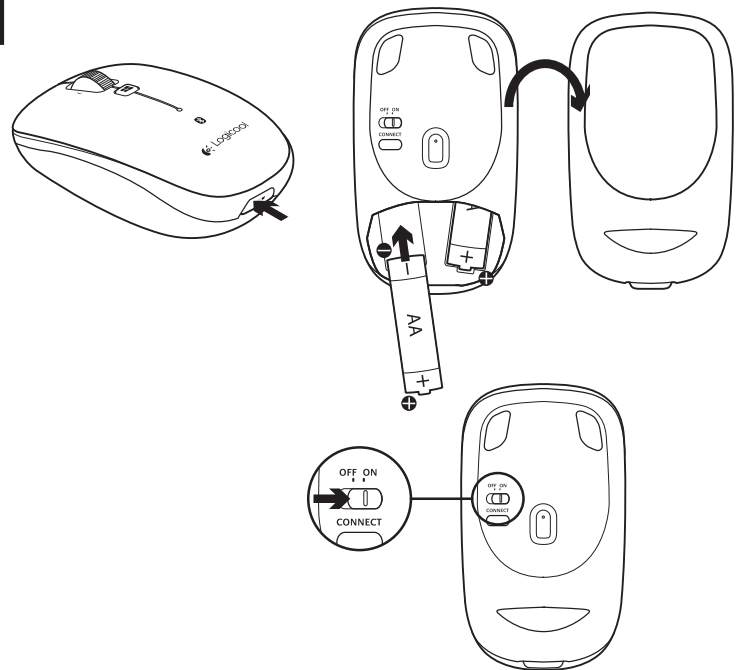


#### パッケージ内容

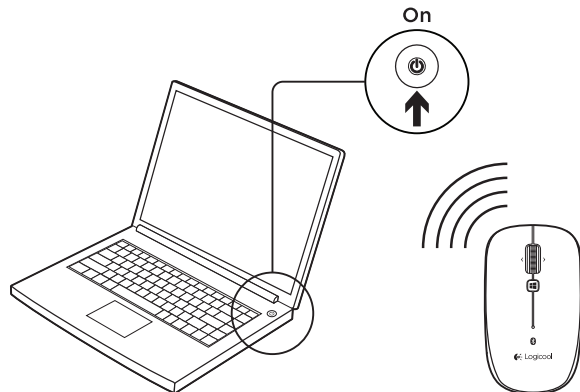
1. マウス本体
2. 単三形乾電池 × 2
3. 取扱説明書 (本書)
4. 保証規定
5. 保証書 (パッケージ裏面に貼付)



# 1



# 2



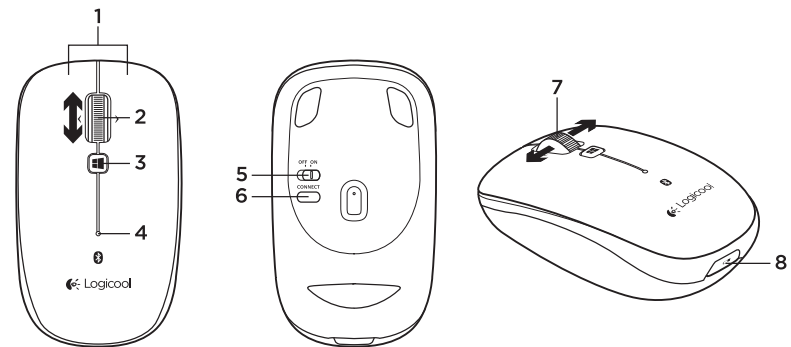
#### Bluetooth®を使用してM557を接続

- ・マウスの底面にあるBluetooth接続ボタンを押すと、マウスが検出可能な状態になります。検出可能モードの間、マウスの上部にある青のインジケータが点滅します。

#### Windows® 8

- ・「設定」のチャームを開き、「デバイス」(パソコン設定内)をクリックします。
- ・「デバイスの追加」をクリックし、ワイヤレスデバイスのリストから「Bluetooth Mouse M557」を選びます。

\*Windows7およびMacで接続する場合は、以下のURLをご確認ください。 [www.logicool.co.jp/support/m557](http://www.logicool.co.jp/support/m557)



#### マウスの各部説明

1. 左右ボタン
2. スクロールホイール
3. Windows 8 スタートメニューボタン
4. バッテリー&Bluetoothインジケータ  
電池残量が少なくなると赤で点滅、Bluetoothの検出可能モードでは青で点滅します。
5. ON/OFFスイッチ
6. Bluetooth接続ボタン
7. チルトホイール - 戻る/進む
8. 電池カバーリリースボタン

#### トラブルシューティング

##### マウスが反応しない

1. マウスの電源を切ってから、再びオンにしてください。
2. マウス内の電池の向きが正しいことを確認してください。電池残量を確認してください。
3. パソコン上でBluetoothがオンになっていることを確認してください。
4. ステップ2 (Bluetoothを使用してM557を接続) の手順を繰り返して、マウスをペアリングしなおしてください。Bluetooth使用の詳細について、パソコンの取扱説明書を参照してください。
5. 別の素材の表面でお試してください。

その他のヘルプに関しては、以下URLを確認してください。 [www.logicool.co.jp/support/m557](http://www.logicool.co.jp/support/m557)

#### 製品サポート

ロジクールホームページでは、ユーザー登録や製品の最新情報、製品のアップデートファイル、最新のトラブルシューティング等を提供していますので、ぜひご利用ください。  
<http://www.logicool.co.jp>

#### カスタマーリレーションセンター

お買い上げの製品で何らかの不具合が発生したり、修理が必要な場合は、株式会社ロジクールのカスタマーリレーションセンターまで、電話やメールでご連絡ください。その際、前もって次のような情報を確認しておいていただけますと迅速に対応しやすくなりますので、ご理解とご協力のほどよろしくお願いいたします。

- ・ 製品の保証書
- ・ パソコン本体のメーカー名とモデル名、他に使用している周辺機器など
- ・ Windows、Macのバージョンや、使用しているソフトウェアのバージョン
- ・ 障害内容

#### 株式会社ロジクール カスタマーリレーションセンター

**☎ Tel:050-3786-2085**

※電話受付時間 月曜～金曜 AM9:00～PM7:00 (祝祭日を除く)

※メールサポート <http://www.logicool.co.jp/contact>