



取扱説明書

Logicool® Bluetooth Mouse M558 for Mac

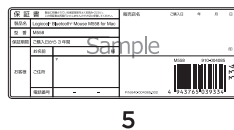
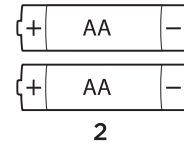
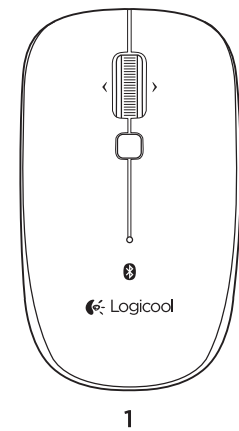
ロジクール Bluetooth マウス M558 for Mac



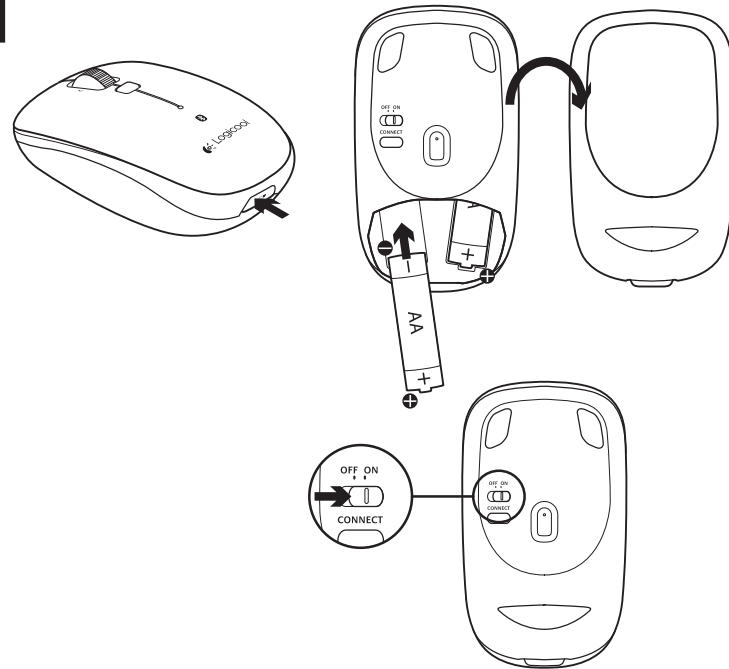
型番 : M558

パッケージ内容

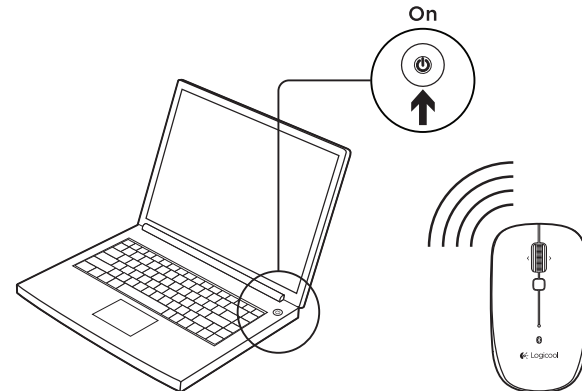
1. マウス本体
2. 単三形乾電池 × 2
3. 取扱説明書 (本書)
4. 保証規定
5. 保証書 (パッケージ裏面に貼付)



1

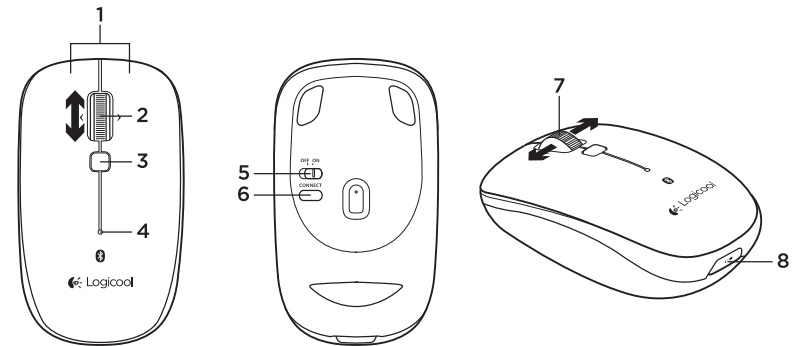


2



Bluetoothを使ってM558をMacにペアリングします

1. マウスの底面にあるBluetooth接続ボタンを押すと、マウスが検出可能な状態になります。検出可能モードの間、マウスの上部にある青のインジケータが点滅します。
2. 「システム環境設定」>「Bluetooth」へ進みます。
3. デバイスメニューから「Logicool M558」を選択します。
4. [ペアリング]をクリックします。
注：以前のバージョンのMac OS (10.8以前) をお持ちの場合、(+)ボタンをクリックしてデバイスを追加してください。
5. ペアリングが完了すると、マウスの青のインジケータライトが30秒間点灯します。



マウスの各部説明

1. 左右ボタン
2. スクロールホイール
3. ミッションコントロール
4. 電池およびBluetooth インジケーター
ペアリング中は青、電池残量が少なくなると赤で点滅します。
5. ON/OFFスイッチ
6. Bluetooth接続ボタン
7. チルトホイール - 水平スクロール
8. 電池カバーリリースボタン

トラブルシューティング

マウスが反応しない場合：

1. マウスの電源を切ってから、再びオンにしてください。
2. 別の素材の表面でお試ください。
3. 電池の向きが正しいことを確認してください。電池残量を確認してください。
4. MacでBluetoothが有効になっていることを確認します。
5. ステップ2 (Bluetoothを使ってM558をMacに接続する) を繰り返し、Bluetoothマウスのペアリングを行います。Bluetooth使用に関する詳細情報は、お使いのパソコンの取扱説明書を参照してください。

お使いのマウスについてその他の質問がございましたら、www.logicool.co.jp/support/m558をご覧ください。

製品サポート

ロジクールのホームページでは、ユーザー登録や製品の最新情報、製品のアップデートファイル、最新のトラブルシューティング等を提供していますので、ぜひご利用ください。
<http://www.logicool.co.jp>

カスタマーリレーションセンター

お買い上げの製品で何らかの不具合が発生したり、修理が必要な場合は、株式会社ロジクールのカスタマーリレーションセンターまで、電話やメールでご連絡ください。その際、前もって次のような情報を確認しておいていただけますと迅速に対応しやすくなりますので、ご理解とご協力のほどよろしく申し上げます。

- ・ 製品の保証書
- ・ パソコン本体のメーカー名とモデル名、他に使用している周辺機器など
- ・ Macのバージョンや、使用しているソフトウェアのバージョン
- ・ 障害内容

株式会社ロジクール カスタマーリレーションセンター

Tel:050-3786-2085

※電話受付時間 月曜～金曜 AM9:00～PM7:00 (祝祭日を除く)
※メールサポート <http://www.logicool.co.jp/contact>