

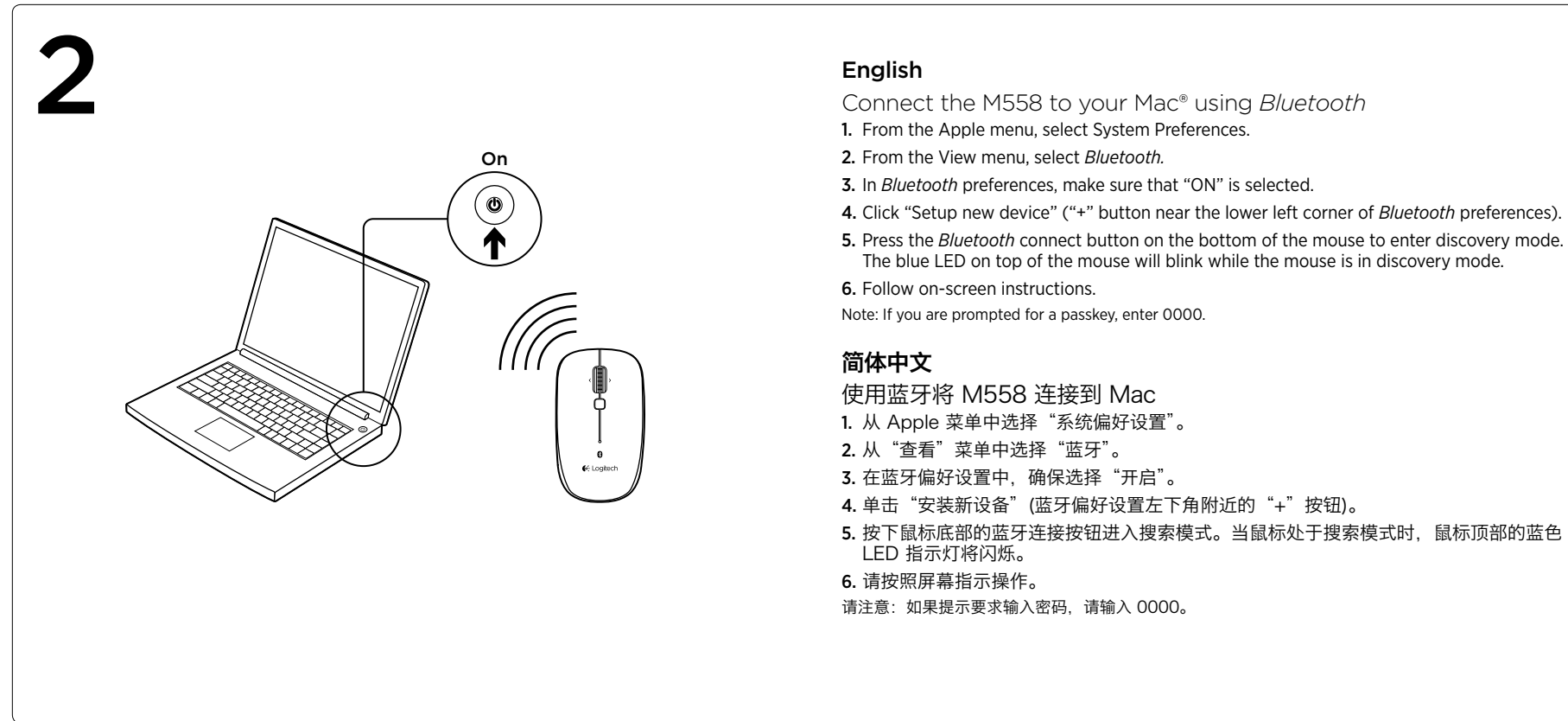
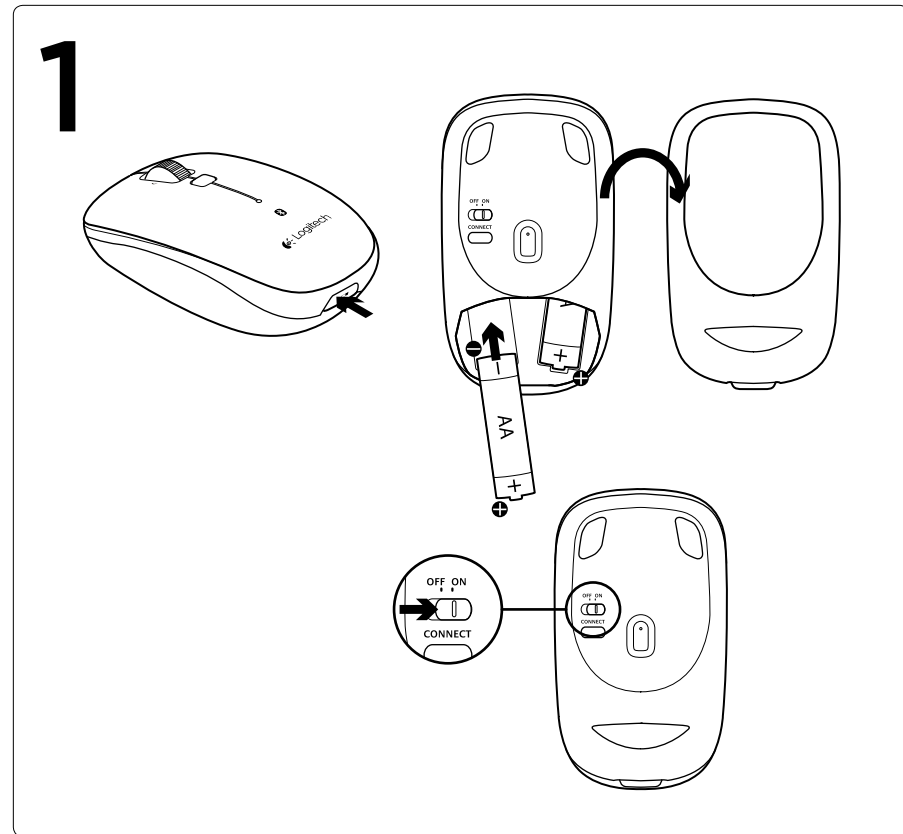
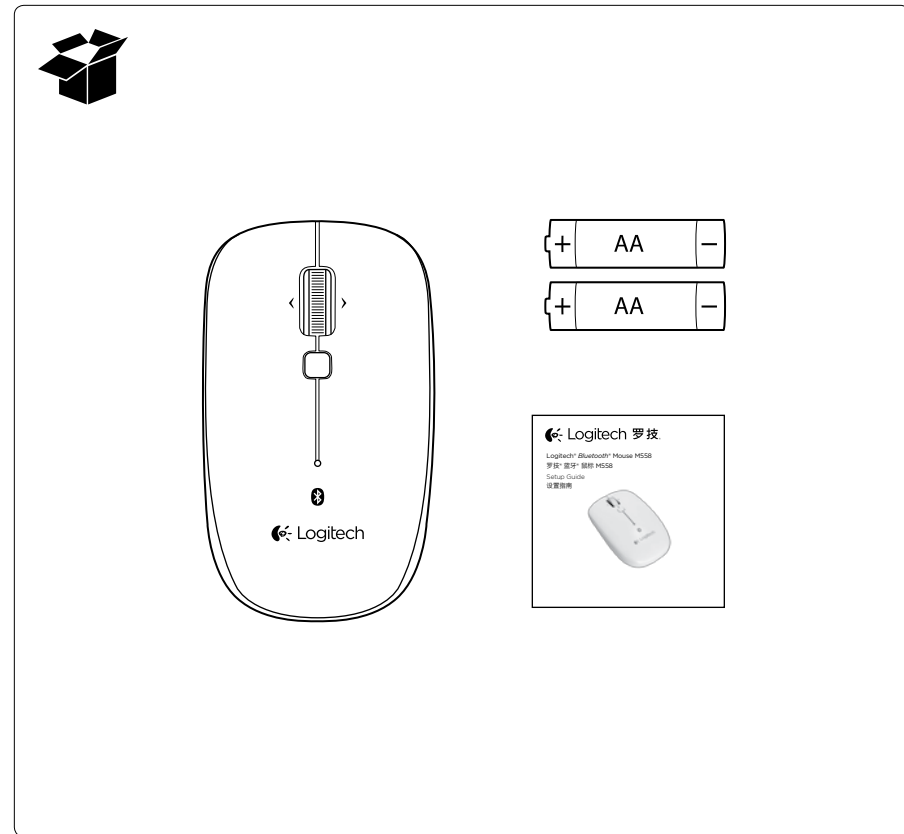


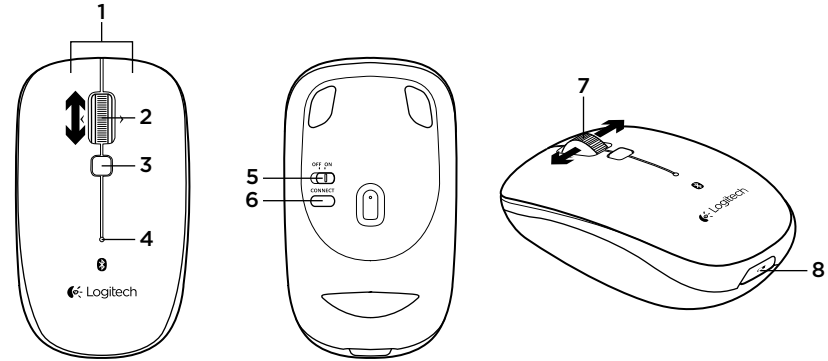
Logitech® *Bluetooth*® Mouse M558

罗技® 蓝牙® 鼠标 M558

Setup Guide

设置指南





English

Features

1. Left and right mouse buttons
2. Scroll wheel
3. Mission Control
4. Battery and Bluetooth LED
Blinks blue when pairing and red when battery power is low.
5. ON and OFF switch
6. Bluetooth connect button
7. Tilt wheel—horizontal scroll
8. Battery door release

简体中文

功能

1. 左/右鼠标按键
2. 滚轮
3. 任务控制
4. 电池和蓝牙 LED 指示灯在配对时闪烁蓝灯，电池电量不足时闪烁红灯。
5. 开关按钮
6. 蓝牙连接按钮
7. 倾斜滚轮 — 水平滚动
8. 电池盖释放

English

Troubleshooting

Mouse not working:

1. Turn mouse ON-OFF-ON.
2. Try a different surface.
3. Check battery installation and replace if expired.
4. Verify that Bluetooth is enabled on your Mac.
5. Repeat Step 2 (Connect the M558 to your Mac using Bluetooth) to pair your Bluetooth mouse. Refer to your computer manufacturer's documentation for more information about using Bluetooth.

If you have more questions about your mouse, visit www.logitech.com/support/m558

简体中文

疑难解答

鼠标不工作:

1. 依次开启，关闭，再开启鼠标。
2. 尝试其他表面。
3. 检查电池安装，如果电池电量已用尽，则更换电池。
4. 确定 Mac 上已启用蓝牙。
5. 重复步骤 2（使用蓝牙将 M558 连接到 Mac）以与蓝牙鼠标进行配对。有关蓝牙使用的详细信息，请参阅电脑制造商的文档。

如果您有更多关于鼠标的问题，请访问 www.logitech.com/support/m558

产品中有毒有害物质或元素的名称及含量
根据中国<<电子信息产品污染控制管理办法>>

鼠标 Mouse						
有毒有害物质或元素 Toxic or Hazardous Substances and Elements						
部件名称 Parts Name	铅 (Pb)	汞 (Hg)	镉 (Cd)	六价铬 (Cr(VI))	多溴联苯 (PBB)	多溴二苯醚 (PBDE)
电缆线/电源 Cable/Adaptor	X	0	0	0	0	0
电路板组件 PWAs	X	0	0	0	0	0
塑料外壳 Plastic enclosure	0	0	0	0	0	0
塑料部件 Plastic parts	0	0	0	0	0	0
金属部件 Metal parts	X	0	0	0	0	0

O = 表示该有害物质在该部件所有均质材料中的含量均在 SJ/T 11363-2006标准规定的限量要求以下。
X = 表示该有害物质至少在该部件的某一均质材料中的含量超出 SJ/T 11363-2006标准规定的限量要求。
表中标有 " X " 的所有部件均符合欧盟 RoHS Recast法规 - 2011/65/EU指令。
此表显示“罗技科技有限公司”的电子产品信息部件中何处存在这些有毒有害物质。请注意，并非内装产品都包含上述所有部件。
注：环保使用期限的参考标准，取决于产品正常工作的温度和湿度等条件。

