



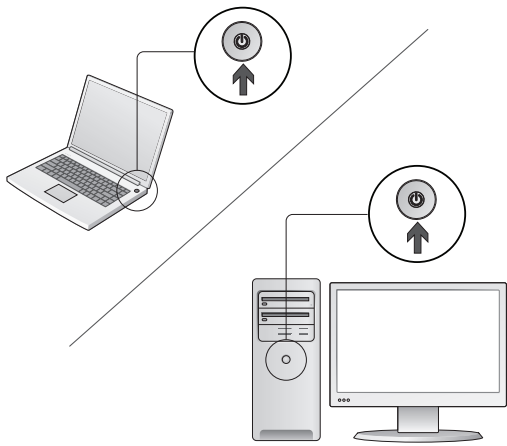
型番 : m310t

パッケージ内容

1. マウス本体
2. 超小型レシーバー
3. 単三形乾電池x1
4. 取扱説明書 (本書)
5. 保証規定
6. 保証書 (パッケージ裏面に貼付)

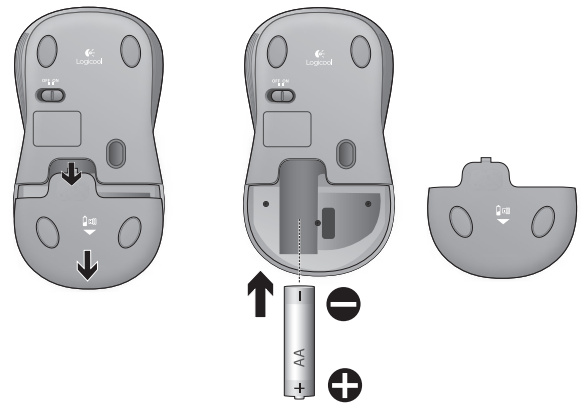


1



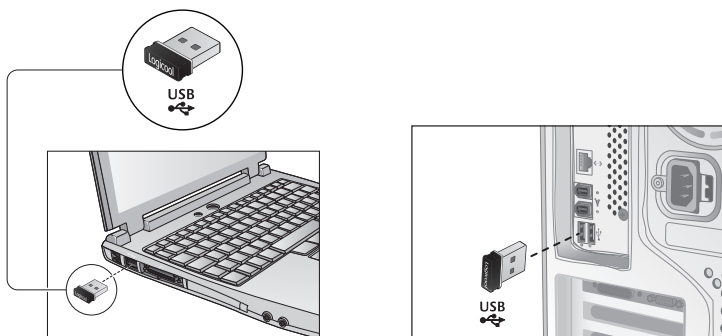
パソコンの電源を入れてください。

2



1. 単三形乾電池をマウスに装着します。
2. ON/OFFスイッチをオンにしてください。

3



レシーバーをパソコンのUSBポートに接続してください。

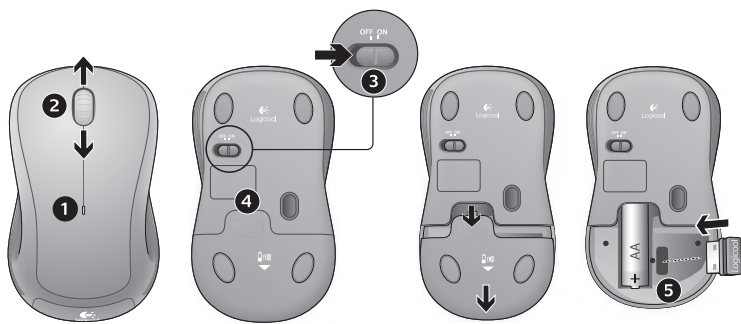
4

これでマウスを使用する準備ができました。

ご意見をお聞かせ下さい

ロジクール製品についてのお客様へのアンケートにご協力ください。
製品の更なる向上のため活用させていただきます。

www.logicool.co.jp/ithink



マウス各部説明

1. 電池残量インジケータ：電池交換が必要になると赤く点滅します。
2. スクロールホイール
3. ON/OFFスイッチ
4. 電池カバー
5. 超小型レーザー受納部

製品サポート

ロジクールのホームページでは、ユーザー登録や製品の最新情報、製品のアップデートファイル、最新のトラブルシューティング等を提供していますので、ぜひご利用ください。
<http://www.logicool.co.jp>

カスタマーリレーションセンター

お買い上げの製品で何らかの不具合が発生したり、修理が必要な場合は、株式会社ロジクールのカスタマーリレーションセンターまで、電話やメールでご連絡ください。その際、前もって次のような情報を確認しておいていただけますと迅速に対応しやすくなりますので、ご理解とご協力のほどよろしくお願いいたします。

- ・ 製品の保証書
- ・ パソコン本体のメーカー名とモデル名、他に使用している周辺機器など
- ・ Windows、Macのバージョンや、使用しているソフトウェアのバージョン
- ・ 障害内容

株式会社ロジクール カスタマーリレーションセンター

☎ Tel: 050-3786-2085

※電話受付時間 月曜～金曜 AM9:00～PM7:00 (祝祭日を除く)

※メールサポート <http://www.logicool.co.jp/contact>

トラブルシューティング

ポインタが全く動かなくなってしまう、または動きが不安定になった場合、以下のことを試してください。

1. マウスの電源がオンになっていることを確認してください。
2. 超小型レーザーを挿し込むUSBポートを変えてみてください。
3. 電池が正しく装着されているか確認してください。電池の残量が十分か確認してください。
4. マウスを使用している机等の表面によっては反応が悪くなる場合があります。別の素材の表面でお使いください。
5. マウスと超小型レーザーの間に金属製の物体がある場合は、移動してください。
6. 超小型レーザーをUSBハブに接続している場合は、パソコンのUSBポートに直接接続してみてください。