



# Logicool Wireless Combo MK345

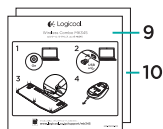
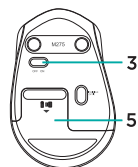
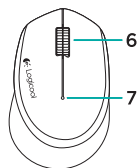
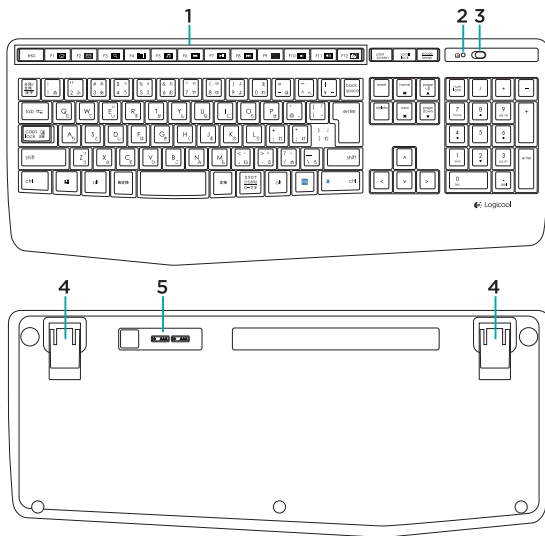
ロジクール ワイヤレス コンボ mk345



取扱説明書

型番 : MK345

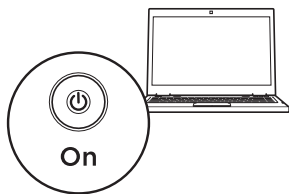
## 製品について



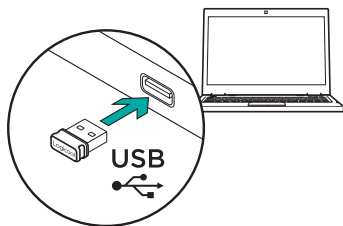
- |                  |                |
|------------------|----------------|
| 1. ファンクションキー     | 7. 電池インジケーター   |
| 2. Caps-Lock LED | 8. レシーバー       |
| 3. ON/OFF電源スイッチ  | 9. クイックスタートガイド |
| 4. ティルトレッグ       | 10. 保証書        |
| 5. 電池カバー         | 11. 保証規定       |
| 6. スクロールホイール     |                |

## キーボードとマウスのセットアップ

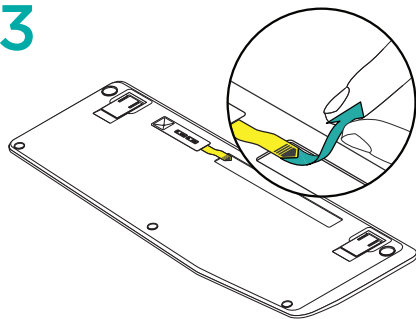
1



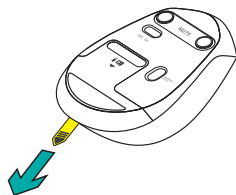
2



3

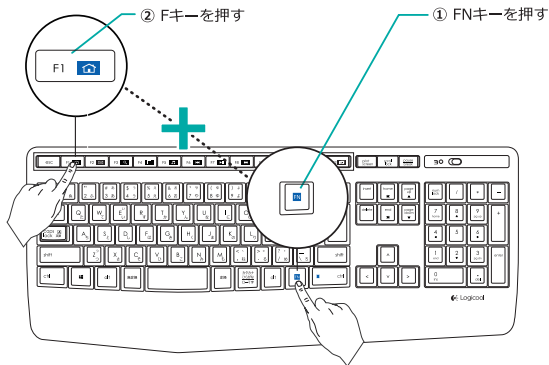


4



## 機能拡張Fキーの説明

機能拡張Fキーを活用することで、アプリケーションの起動などの操作を簡単に行うことができます。拡張機能を使用するには、①まず **FN** を押しながら、②使いたいFキーを押すとアイコンに表示されている機能を実行することができます。



**FN** + F1 =  ウェブブラウザの起動

**FN** + F2 =  Eメールアプリケーションの起動

**FN** + F3 =  検索

**FN** + F4 =  電卓の起動

**FN** + F5 =  メディアプレーヤーの起動

**FN** + F6 =  前のトラック

**FN** + F7 =  トラックの再生/一時停止

**FN** + F8 =  次のトラック

**FN** + F9 =  ミュート

**FN** + F10 =  音量ダウン

**FN** + F11 =  音量アップ

**FN** + F12 =  プリントスクリーン

**メモ**: ロジクールSetPoint™ソフトウェアを使用して、F1、F2、およびF4に異なる機能、キー割り当てをすることができます。

## 製品サポートへのアクセス

製品の詳細情報およびサポートをオンラインで提供しています。新しいキーボードとマウスについての詳細は、製品サポートにアクセスしてください。

設定ヘルプ、使用上のヒント、追加機能についての情報などをオンラインで参照できます。キーボードにオプションのソフトウェアがある場合は、そのメリットと製品のカスタマイズ例などについてもご紹介しています。

コミュニティフォーラムでは、他のユーザーと交流して、アドバイスを得たり、質問したり、解決法を共有したりできます。

製品サポートでは、以下の幅広いコンテンツがご利用いただけます。

- チュートリアル
- トラブルシューティング
- サポートコミュニティ
- ソフトウェアのダウンロード
- オンライン取扱説明書
- 保証情報
- スペアパーツ (入手可能な場合)

Go to [www.logicool.co.jp/support/mk345](http://www.logicool.co.jp/support/mk345)  
にアクセスしてください。

## トラブルシューティング

**キーボード、あるいはマウスが反応しない。**

- キーボードとマウスの電源が入っていることを確認してください。
- レシーバーがパソコン上のUSBポートにしっかりと接続されていることを確認してください。
- レシーバーがUSBハブに接続されている場合、正しく認識されない場合があります。レシーバーをパソコンのUSBポートに直接接続してください。
- レシーバーを、キーボードとマウスにより近い別のUSBポートに接続してみてください。
- レシーバーと、キーボードとマウスの間に金属製の物体がある場合は、取り除いてください。
- キーボードとマウスから、電池タブを引き抜いたことを確認してください。
- 電池の方向が正しいことを確認してください。マウスはアルカリ単三形乾電池1本、キーボードはアルカリ単四形乾電池2本を使用します。

## ご意見をお聞かせ下さい

ロジクール製品についてお客様へのアンケートにご協力ください。  
製品の更なる向上のため活用させていただきます。

[www.logicool.co.jp/ithink](http://www.logicool.co.jp/ithink)

## 製品サポート

ロジクールホームページでは、ユーザー登録や製品の最新情報、製品のアップデートファイル、最新のトラブルシューティング等を提供していますので、ぜひご利用ください。  
<http://www.logicool.co.jp>

## カスタマーサポート

株式会社ロジクール カスタマーサポートページをご覧ください。

**[www.logicool.co.jp/support/mk345](http://www.logicool.co.jp/support/mk345)**



[www.logicool.co.jp](http://www.logicool.co.jp)

[www.logicool.co.jp/support/mk345](http://www.logicool.co.jp/support/mk345)

© 2014 Logitech, Logicool. All rights reserved.

株式会社ロジクールは、Logitech Groupの日本地域担当の日本法人です。

記載されている会社名・製品名は、米国およびその他の国における、その他の商標はすべて、それぞれの所有者の財産です。

ロジクールは、このマニュアルに存在する可能性のある誤記に対して一切責任を負うことはありません。

ここに記載されている情報は予告なく変更される場合があります。

621-000370.002