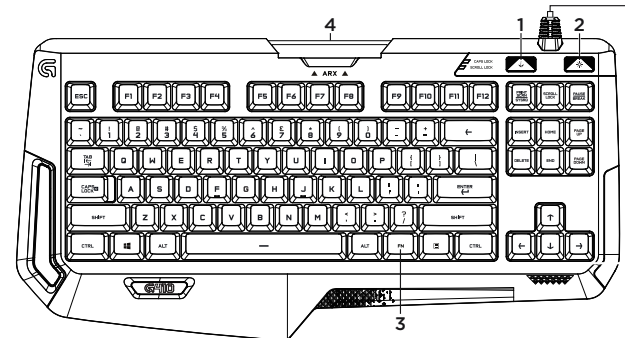


G410 Atlas Spectrum™ RGB Tenkeyless Mechanical Gaming Keyboard Setup Guide



Deutsch

Produkt auf einen Blick

1. Spiel-/Windows®-Taste
2. Taste für Hintergrundbeleuchtung
3. Medienfunktionstaste
4. Abnehmbare Arx Control-Halterung
5. Anschluss für USB-Kabel

Français

Présentation du produit

1. Touche de jeu / Windows®
2. Touche de rétroéclairage
3. Touche FN média
4. Support amovible Arx Control
5. Connecteur pour câble USB

Italiano

Panoramica del prodotto

1. Tasto di gioco/Windows®
2. Tasto per retroilluminazione
3. Tasto FN multimediale
4. Supporto Arx Control rimovibile
5. Connettore per cavo USB

Nederlands

Ken je product

1. Game/Windows®-toets
2. Verlichtingstoets
3. Media Fn-toets
4. Verwijderbare ARX Control-houder
5. USB-kabelconnector

Deutsch

Besuche die Seiten der technischen Hotline

Hier erhältst Du weitere Informationen und hast Zugriff auf den Online-Kundendienst für das Produkt. Nimm Dir einen Augenblick Zeit und besuche die Seiten der technischen Hotline, um mehr über Deine neue Gaming-Tastatur zu erfahren.

Durchsuche Online-Artikel zur Unterstützung beim Einrichten, für Tipps zur Nutzung und für Informationen zu weiteren Funktionen. Wenn für die Tastatur Logitech Gaming Software (LGS) verfügbar ist, kannst Du hier herausfinden, wie Du die Tastatur an Deine Bedürfnisse anpassen und alle ihre Funktionen optimal nutzen kannst.

In unseren Community-Foren kannst Du mit anderen Benutzern Kontakt aufnehmen und Dir Tipps holen, Fragen stellen und Deine Problemlösungen mit anderen teilen.

Auf den Seiten der technischen Hotline findest Du ein umfangreiches Informationsangebot:

- Tutorials
- Fehlerbehebung
- Support-Community
- Software-Downloads
- Online-Bedienungsanleitungen
- Garantiefinformationen
- Ersatzteile (falls verfügbar)

Besuche www.logitech.com/support/g410

Français

Assistance

Des informations et un support en ligne supplémentaires sont disponibles pour votre produit. Prenez le temps de visiter les pages Assistance pour en savoir plus sur votre nouveau clavier de jeu.

Parcourez les articles en ligne pour obtenir de l'aide en matière de configuration, des conseils d'utilisation ou des informations sur les fonctions supplémentaires. Votre clavier de jeu est équipé de l'Assistant pour jeux vidéo Logitech, prenez le temps de découvrir les avantages et possibilités que celui-ci vous offre pour personnaliser votre produit.

Discutez avec d'autres utilisateurs sur nos forums communautaires pour demander des conseils, poser des questions et partager des solutions.

Dans la page Support produits, vous trouverez un large éventail de contenus:

- Didacticiels
- Dépannage
- Communauté d'entraide
- Logiciels à télécharger
- Documentation en ligne
- Informations sur la garantie
- Pièces de rechange (si disponibles)

Accédez à la page www.logitech.com/support/g410

Italiano

Consultazione del supporto prodotto

Online sono disponibili ulteriori informazioni e il supporto per il prodotto. Per ulteriori informazioni sulla nuova tastiera per giochi, visitare la sezione del Supporto tecnico.

Per la guida alla configurazione, consigli sull'utilizzo o informazioni su funzionalità aggiuntive, consultare gli articoli online. La tastiera per giochi è dotata di Logitech Gaming Software (LGS) e qui è possibile capire come sfruttare al meglio le potenzialità della tastiera e personalizzarla.

Per consigli, domande e soluzioni, è inoltre possibile connettersi con altri utenti tramite il forum della community Logitech.

Nella sezione Supporto tecnico, è disponibile un'ampia selezione di contenuti:

- Esercitazioni
- Risoluzione dei problemi
- Community di supporto
- Download del software
- Documentazione online
- Informazioni sulla garanzia
- Parti di ricambio (se disponibili)

Visitare l'indirizzo www.logitech.com/support/g410

Nederlands

Bezoek de productondersteuning

Meer informatie en ondersteuning voor dit product is beschikbaar online. Neem even de tijd om naar de productondersteuning te gaan om meer te weten te komen over je nieuwe gaming-toetsenbord.

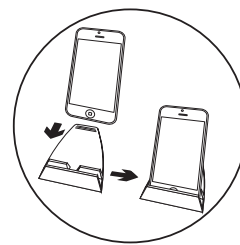
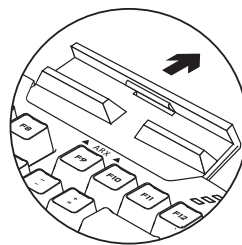
Blader door onlineartikelen voor hulp bij de set-up, gebruikstips of informatie over extra functies. Je gaming-toetsenbord heeft Logitech Gaming Software (LGS). Kom meer te weten over de voordelen hiervan en hoe je je product kunt aanpassen.

Kom in contact met andere gebruikers in onze communityforums om advies te krijgen, vragen te stellen en oplossingen te delen.

Bij de productondersteuning vindt u een breed scala aan inhoud:

- Studietoetsen
- Problemen oplossen
- Ondersteuningscommunity
- Softwaredownloads
- Onlinedocumentatie
- Garantie-informatie
- Reserveonderdelen (indien beschikbaar)

Ga naar www.logitech.com/support/g410



Deutsch

Installation des Produkts

1. Starte den Computer.
2. Schließe die Tastatur an einen USB-Anschluss an.
3. Lade die Logitech® Gaming Software unter www.logitech.com/support/g410 herunter und installiere sie.

Verwendung von Arx Control

Für iOS-Benutzer: Lade Arx Control aus dem App Store herunter.

Für Android-Benutzer: Lade Arx Control aus dem Google Play Store herunter.

Die Arx-Dockingstation ist nicht geeignet für Geräte mit Bildschirmen größer als 7 Zoll bzw. 21 cm.

Français

Installation du produit

1. Mettez l'ordinateur sous tension.
2. Connectez le clavier à un port USB.
3. Téléchargez et installez l'Assistant pour jeux vidéo Logitech® disponible à l'adresse www.logitech.com/support/g410.

Utilisation d'Arx Control

Utilisateurs iOS, téléchargez Arx Control depuis l'App Store

Utilisateurs Android, téléchargez Arx Control depuis la boutique Google Play

Le dock Arx ne prend pas en charge les dispositifs dotés d'écrans de taille supérieure à 7" ou 21 cm

Italiano

Configurazione del prodotto

1. Accendere il computer.
2. Collegare la tastiera a una porta USB.
3. Scaricare e installare Logitech® Gaming Software dall'indirizzo www.logitech.com/support/g410.

Utilizzo di Arx Control

iOS: scaricare Arx Control dall'App Store

Android: scaricare Arx Control da Google Play Store

Il dock Arx è progettato per dispositivi con uno schermo non più grande di 7" o 21 cm

Nederlands

Je product instellen

1. Zet je computer aan.
2. Sluit het toetsenbord op een USB-poort aan.
3. Download en installeer de Logitech® Gaming Software van www.logitech.com/support/g410.

Arx Control gebruiken

iOS-gebruikers kunnen Arx Control downloaden van de App Store

Android-gebruikers kunnen Arx Control downloaden van Google Play

De Arx-dock is niet ontworpen voor apparaten met schermen die groter zijn dan 7" of 21 cm

Deutsch

Produktfunktionen

Spiel-/Windows-Deaktivierungstaste

- Diese Taste deaktiviert die Windows-Taste und die Menü-Taste, sodass das Spiel nicht durch die Anzeige des Windows-Startmenüs unterbrochen wird. Die Spielmodus-LED leuchtet im Spielmodus.

Tastaturbeleuchtung

- Ein/Aus

Multimedia-Bedienelemente

1. Fn + F9 = Wiedergabe/Pause
2. Fn + F10 = Anhalten
3. Fn + F11 = Zurück/Zurückspulen
4. Fn + F12 = Weiter/Vorspulen
5. Fn + Druck | S-Abf = Stumm
6. Fn + Rollen = Leiser
7. Fn + Pause | Untbr = Lauter

Français

Caractéristiques du produit

Touche de jeu / de désactivation de la touche Windows

- Cette touche désactive les touches Menu et Windows afin d'empêcher l'activation du menu Démarrer de Windows en pleine partie pour ne pas perturber votre jeu. Le témoin lumineux du mode Jeu est allumé lorsque ce mode est activé.

Rétroéclairage du clavier

- Marche/Arrêt

Commandes multimédia

1. Fn + F9 = Lecture/Pause
2. Fn + F10 = Arrêt
3. Fn + F11 = Précédent/Retour rapide
4. Fn + F12 = Suivant/Avance rapide
5. Fn + IMPR. ÉCRAN | SYSRQ = Sourdine
6. Fn + ARRÊT DÉFIL. = Diminuer le volume
7. Fn + PAUSE | ATTN = Augmenter le volume

Italiano

Caratteristiche del prodotto

Gioco / Disattivazione tasto Windows

- Si tratta di un tasto che disattiva il tasto di Windows e del menu affinché il menu Start di Windows non venga attivato mentre si gioca, per evitare interruzioni di gioco. Il LED modalità di gioco è acceso quando è attiva la modalità di gioco

Retroilluminazione della tastiera

- Accensione/spengimento

Controllo multimediale

1. Fn + F9 = Riproduzione/pausa
2. Fn + F10 = Interruzione
3. Fn + F11 = Precedente/Riavvolgi
4. Fn + F12 = Successivo/Avanzamento veloce
5. Fn + STAMP | SYSRQ = Disattivazione audio
6. Fn + BLOC SCORR = Riduzione volume
7. Fn + PAUSA | INTERR = Aumento volume

Nederlands

Productfuncties

Games/Windows-toets uitschakelen

- Deze toets schakelt de Windows-toets en menu-toets uit om te voorkomen dat het Start-menu van Windows tijdens een game geactiveerd wordt en de game kan vastlopen. De led voor de gamemodus is verlicht tijdens de gamemodus.

Verlichting van toetsenbord

- Aan/uit

Multimediabesturing

1. Fn + F9 = Afspelen/pauzeren
2. Fn + F10 = Stoppen
3. Fn + F11 = Vorige/terugspoelen
4. Fn + F12 = Volgende/snel vooruitspoelen
5. Fn + PRINT SCR | SYSRQ = Dempen
6. Fn + SCROLL LOCK = Volume omlaag
7. Fn + PAUSE | BREAK = Volume omhoog

Deutsch

Fehlerbehebung

Gaming-Tastatur funktioniert nicht

- Prüfe die USB-Verbindung.
- Verwende keinen USB-Hub.
- Versuche es mit einem anderen USB-Anschluss Deines Computers.
- Starte das System neu.

Vergewissere Dich, dass Du die aktuellste Softwareversion und den neuesten Treiber von der Logitech Website heruntergeladen hast.

www.logitech.com/support/g410

Français

Dépannage

Le clavier de jeu ne fonctionne pas

- Vérifiez la connexion USB
- N'utilisez pas de hub USB
- Essayez d'autres ports USB sur l'ordinateur
- Redémarrez le système

Assurez-vous de télécharger et d'installer les logiciels et pilotes les plus récents depuis le site Web de Logitech.

www.logitech.com/support/g410

Italiano

Risoluzione dei problemi

La tastiera per giochi non funziona

- Controllare la connessione USB
- Non utilizzare un hub USB
- Provare un'altra porta USB del computer
- Riavviare il sistema

Accertarsi di aver scaricato e installato la versione più recente del software e dei driver dal sito Web Logitech.

www.logitech.com/support/g410

Nederlands

Probleemoplossing

Gaming-toetsenbord werkt niet

- Controleer de USB-verbinding
- Gebruik geen USB-hub
- Probeer andere USB-poorten op je computer
- Start je computer opnieuw op

Download en installeer de recentste software en drivers van de Logitech-website.

www.logitech.com/support/g410



www.logitech.com

Deine Meinung ist gefragt.

Bitte nimm Dir etwas Zeit, um einige Fragen zu beantworten. Vielen Dank, dass Du Dich für unser Produkt entschieden hast.

Qu'en pensez-vous?

Veillez prendre quelques minutes pour nous faire part de vos commentaires. Nous vous remercions d'avoir acheté notre produit.

Cosa ne pensi?

Dedicaci qualche minuto del tuo tempo e inviaci un commento. Grazie per avere acquistato questo prodotto.

Wat vindt je ervan?

Neem even de tijd om ons je mening te geven. Hartelijk dank voor de aanschaf van ons product.

www.logitech.com/ithink

www.logitech.com/support/g410