

FRONT



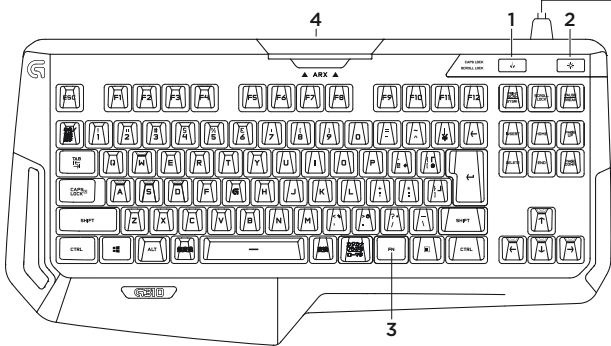
## G310 Atlas Dawn™ Compact Mechanical Gaming Keyboard

ロジクール G310 コンパクト メカニカル ゲーミング キーボード

取扱説明書



型番: G310



### 製品について

1. ゲーム/Windows®キー
2. バックライトキー
3. メディアFNキー
4. 取り外し可能なArxドック
5. USBケーブル コネクタ

### 製品サポートへのアクセス

製品の詳細情報およびサポートをオンラインで提供しています。  
新しいゲーミング キーボードについての詳細は、製品サポートにアクセスしてください。

設定ヘルプ、使用上のヒント、追加機能についての情報などをオンラインで参照できます。  
お使いのゲーミング キーボードにはロジクール ゲーミング ソフトウェア (LGS) が  
対応しています。そのメリットと製品のカスタマイズ例などについてもご紹介しています。

コミュニティフォーラムでは、他のユーザーと交流して、アドバイスを得たり、質問したり、  
解決法を共有したりできます。

製品サポートでは、以下の幅広いコンテンツがご利用いただけます。

- チュートリアル
- トラブルシューティング
- サポートコミュニティ
- ソフトウェアのダウンロード
- オンライン取扱説明書
- 保証情報
- スペアパーツ (入手可能な場合)

[www.logitech.co.jp/support/g310](http://www.logitech.co.jp/support/g310)にアクセスしてください。

### 製品の設定

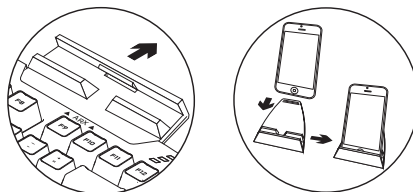
1. パソコンの電源を入れます。
2. キーボードをUSBポートに接続します。
3. Logitech®ゲーミング ソフトウェアを[www.logitech.co.jp/support/g310](http://www.logitech.co.jp/support/g310)から  
ダウンロードしてインストールします。

### Arxコントロールの使用方法

iOSをお使いの場合は、ArxコントロールをAppストアからダウンロードします。

Androidをお使いの場合は、ArxコントロールをGoogle Playストアから  
ダウンロードします。

Arxドックは、7インチ (21cm) 以上の画面を搭載するデバイスには適合しません。



[www.logitech.co.jp](http://www.logitech.co.jp)

© 2015 Logitech, Logitech. All rights reserved.  
株式会社ロジクールは、Logitech Groupの日本地域担当の日本法人です。  
記載されている会社名・製品名は、各社の商標または登録商標です。  
Microsoft、Windows、およびWindowsロゴは、Microsoftグループの商標です。  
その他の商標はすべて、それぞれの所有者の財産です。  
ロジクールは、このマニュアルに存在する可能性のある誤記に対して一切責任を負うことはありません。  
ここに記載されている情報は予告なく変更される場合があります。

621-000425.005

製品の機能

ゲーム/Windowsキーの無効化

- このキーによってWindowsキーとメニューキーは無効になり、ゲーム中にWindowsのスタート画面がアクティブになり、ゲームが中断するのを防ぎます。ゲームモードの時にはゲームモードLEDが点灯します。

キーボードのバックライト

- 輝度レベルを100%、75%、50%、25%、オフから選択します

マルチメディアコントロール

1. Fn + F9 = 再生/一時停止
2. Fn + F10 = 停止
3. Fn + F11 = 戻る/巻き戻し
4. Fn + F12 = 次へ/早送り
5. Fn + PRINT SCRN | SYSRQ = ミュート
6. Fn + SCROLL LOCK = 音量ダウン
7. Fn + PAUSE | BREAK = 音量アップ

トラブルシューティング

ゲーミングキーボードが機能しない

- USB接続を確認してください。
- USBハブを使用しないでください。
- パソコンの別のUSBポートを使用してください。
- システムを再起動してください。

必ずロジクール ウェブサイトから最新のソフトウェアとドライバをダウンロードし、インストールしてください。

[www.logicool.co.jp/support/g310](http://www.logicool.co.jp/support/g310)をご覧ください。

製品サポート

ロジクールのホームページでは、ユーザー登録や製品の最新情報、製品のアップデートファイル、最新のトラブルシューティング等を提供していますので、ぜひご利用ください。 <http://www.logicool.co.jp>

カスタマーサポート

株式会社ロジクール カスタマーサポートページをご覧ください。

[www.logicool.co.jp/support/g310](http://www.logicool.co.jp/support/g310)

ご意見をお聞かせ下さい

ロジクール製品についてのお客様へのアンケートにご協力ください。  
製品の更なる向上のため活用させていただきます。

[www.logicool.co.jp/ithink](http://www.logicool.co.jp/ithink)

[www.logicool.co.jp/support/g310](http://www.logicool.co.jp/support/g310)