

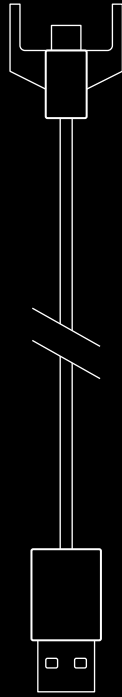
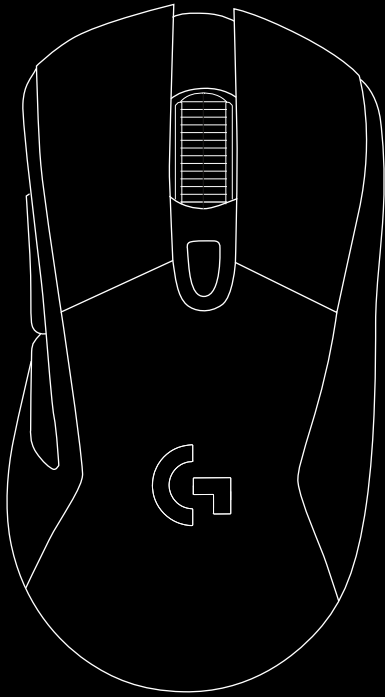
G703

LIGHTSPEED ワイヤレス ゲーミング マウス

取扱説明書



logicool ™



logicool 

重要な安全、
コンプライアンスおよび保証に関する情報

保証書 **logicool** 

この保証書は再発行いたしませんので大切に保管して下さい。

製品名	Logicool® G703 LIGHTSPEED Wireless Gaming Mouse	ご購入日	年 月 日
型番	G703	販売店名	
保証期間	ご購入日から2年間		
お客様	お名前	様	
	ご住所	〒	
	電話番号	- -	

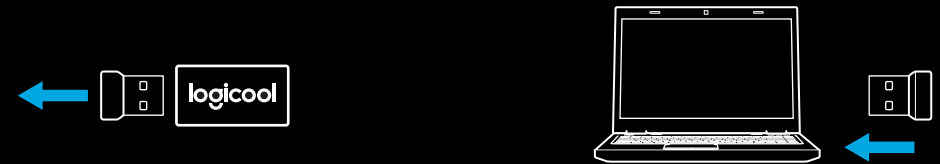
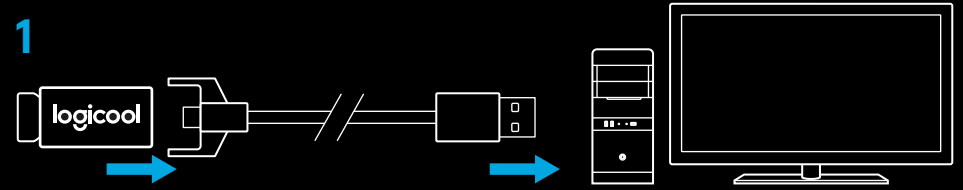
印

007887-002-620

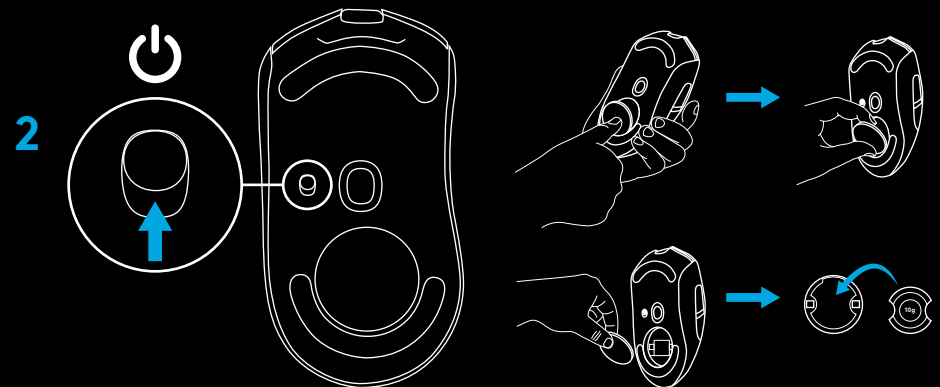
設定方法

1 ワイヤレスレシーバー、USBアダプター、およびオプションの10gウエイトはパッケージ内にあります。ケーブルの一端をパソコンに接続し、もう一端をUSBアダプターおよびレシーバーに接続します。

- レシーバーは、パソコンに直接接続して使用することもできます。ただし、ワイヤレスモードではケーブルとアダプターの使用をお勧めします。これにより接続性が強化され、充電用ケーブルへのアクセスが簡単になります。



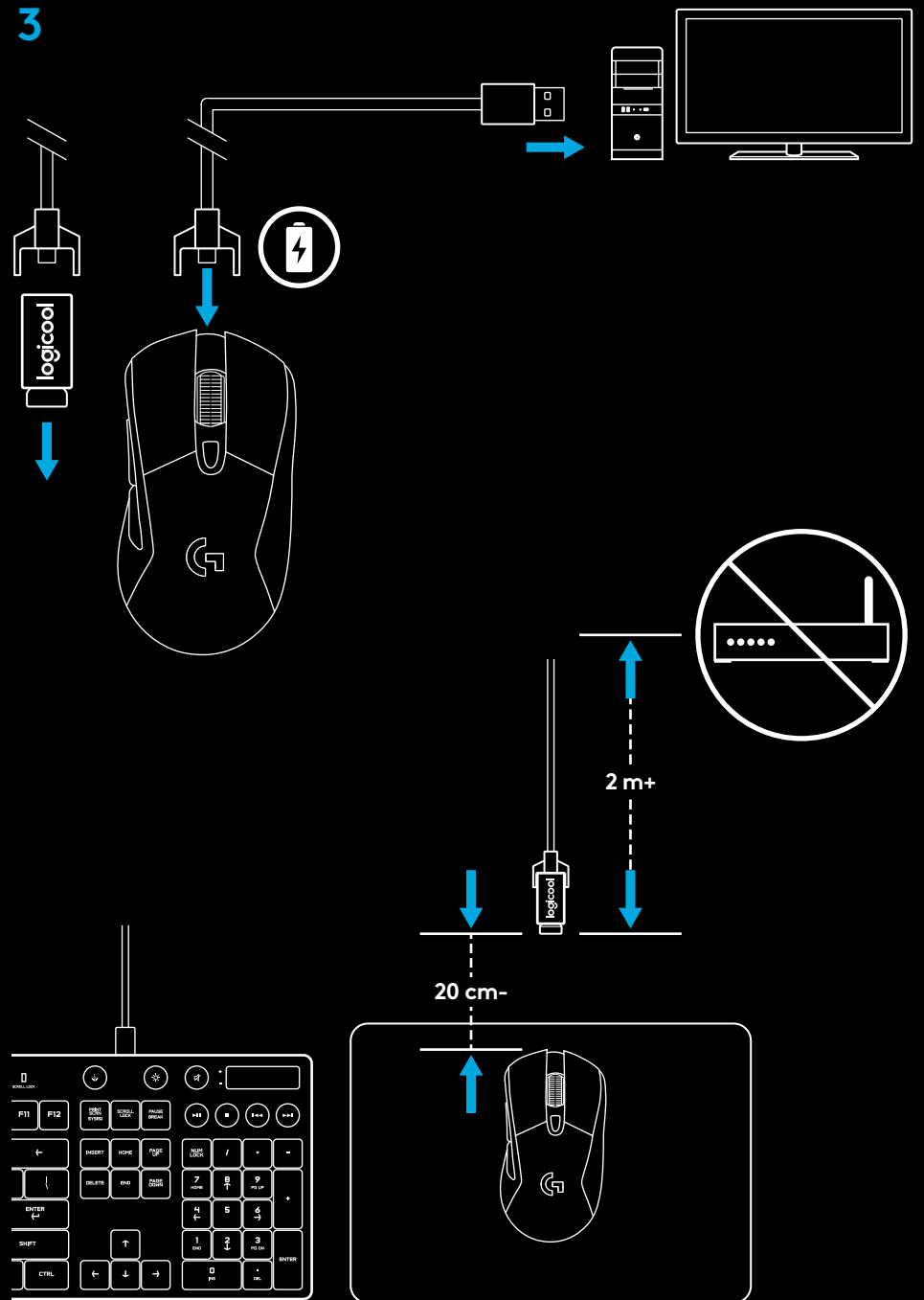
2 マウス底面にあるスイッチでマウスをオンにします。



- 3 充電するには、ケーブルからアダプターを外しマウス前面に接続します。パソコンに直接接続すると、マウスはいつでも有線モードで動作します。パソコンのUSBポートに接続した場合、空の状態からのフル充電には約2時間かかります。

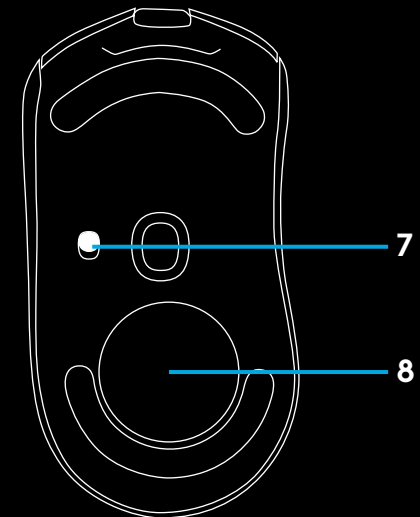
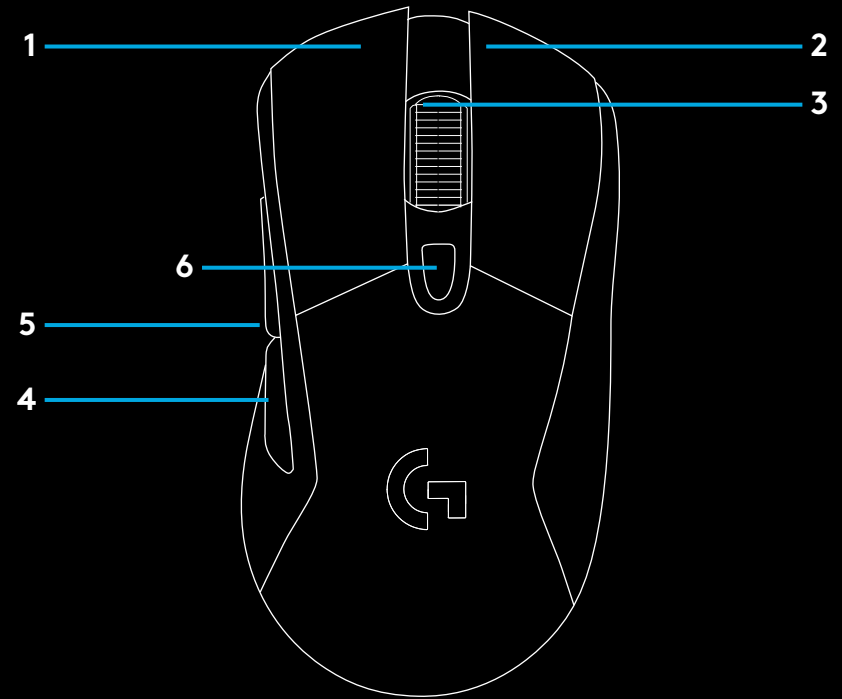
ヒント:

- マウスとレシーバーを、ワイヤレス ルーターまたは他の2.4GHzワイヤレス デバイスから2メートル以上離し、環境ノイズを最小限に抑えます。
- G703のワイヤレス通信可能範囲は最長10メートルです。ノイズのあるワイヤレス環境で最高のパフォーマンスを実現し、充電ケーブルに簡単にアクセスできるようにするには、マウスから20cm以内の場所でレシーバーを使用することをお勧めします。



マウスの各部説明

- 1 左 (ボタン1)
- 2 右 (ボタン2)
- 3 ホイールクリック (ボタン3)
- 4 戻る (ボタン4)
- 5 進む (ボタン5)
- 6 DPIサイクル
- 7 オン/オフ スイッチ (マウス底面、プログラム不可)
- 8 ウェイトドア



ワイヤレスのバッテリー寿命

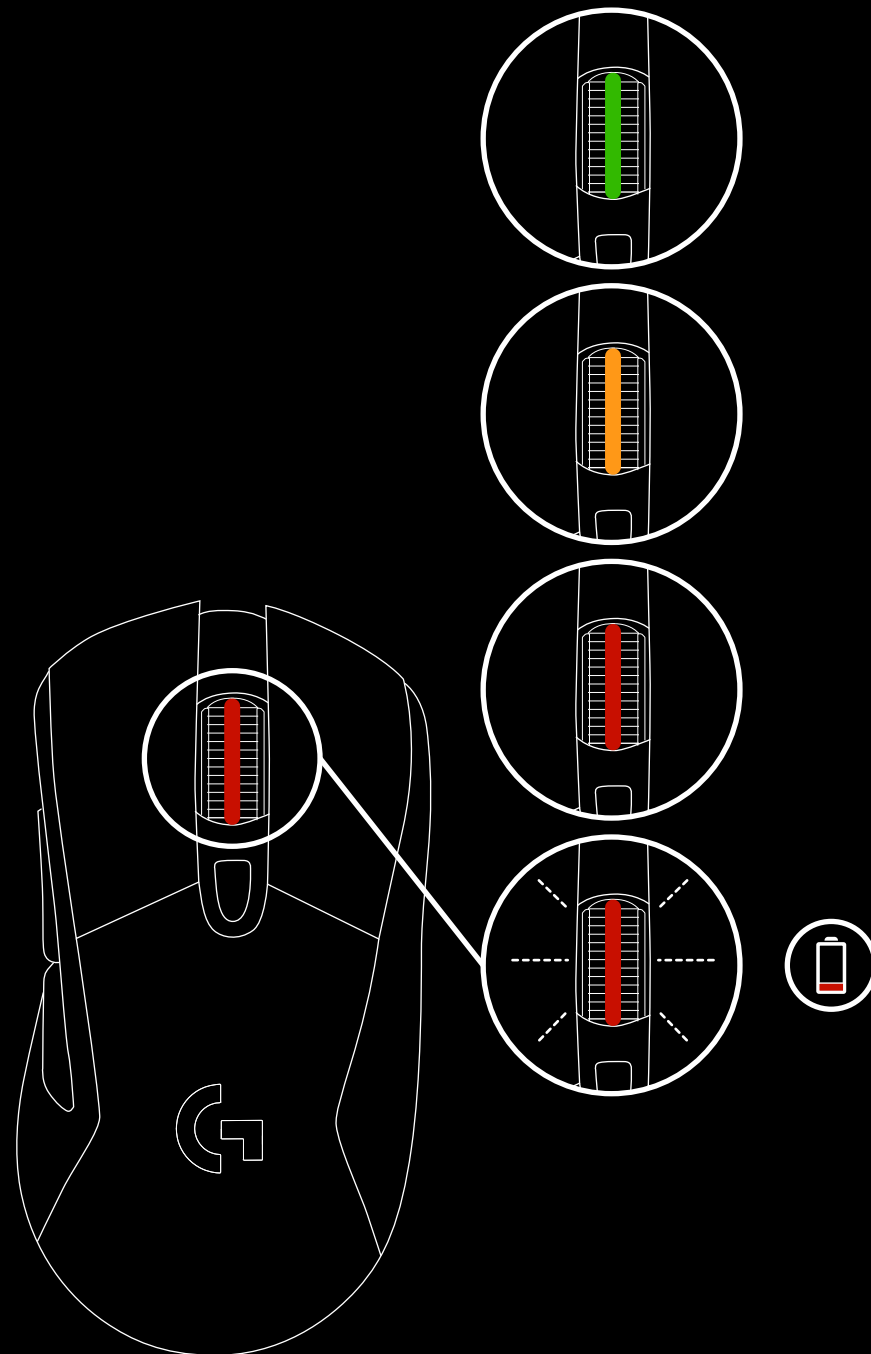
G703には充電式の720mAh LiPoバッテリーが搭載されています。これにより、1,000レポート/秒のレポートレートで最長32時間 (LEDがオフの状態)、あるいは1,000レポート/秒のレポートレートで最長24時間 (RGBカラーサイクルがオンの状態) の連続使用が可能です。*

- マウスがオンの時に充電レベルを確認することができます。あるいはロジクールゲーミングソフトウェアを使って、充電レベルを確認するためのボタンを割り当てることもできます。
- 充電レベルは、マウスをオンにした時に、スクロールホイールの色を使って7秒間表示されます。
 - 緑 = 50~100%
 - オレンジ = 30~50%
 - 赤 = 15~30%
 - 赤で点灯 = <15%

ヒント: LGSを使って、充電レベルを示すようにボタンをプログラミングすることができます。

- バッテリー残量が15%以下になると、スクロールホイールが赤で点滅します。この場合、マウスを接続して充電を行ってください。
- ロジクールゲーミングソフトウェアを使って、充電レベル、出力および推定バッテリー残量を確認することができます。

*バッテリー寿命および容量は、マウスの使用期間および使用方法によって異なります。充電式バッテリーの充電サイクル数は限られています。



充電/データケーブル

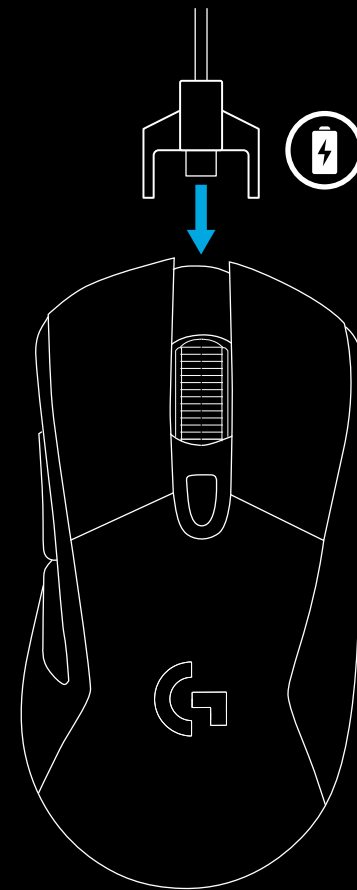
バッテリー残量が少なくなったら、同梱のUSB充電ケーブルを使ってマウスを接続します。接続すると、マウスは有線モードにシームレスに切り替わります。G703は、ロジクールG POWERPLAYワイヤレス充電システム(別売)にも対応しています。

プログラミング可能なRGBライト

G703のホイールおよびロゴはRGBライトを備えています。

これらの色は、ロジクールゲーミングソフトウェアを使って、様々なブリージング、カラーサイクル、またはソリッドカラーモードにカスタマイズすることができます。

ソフトウェアを使って、ライトパターンを他の対応ロジクールGデバイスと同期させることもできます。



ロジクールゲーミングソフトウェア

ロジクールゲーミングソフトウェアを使って、G703の3種類のオンボードプロファイルのカスタマイズすることができます。これらの設定には、表面調整、ボタンのプログラミング、ライトの色、ライト効果、レポートレート、およびトラッキング動作があります。G703では、1つのプロファイルにつき最大5種類のDPI設定が可能です。

G703はデフォルトの状態ですべてのオンボードプロファイルが1つ設定されています。設定内容は以下の通りです。

- DPI: 400、800、1600、3200
- RGBライト: カラーサイクル
- レポートレート: 1ms

質問

<http://support.logicool.co.jp/product/g703>

製品サポート

ロジクールホームページでは、ユーザー登録や製品の最新情報、製品のアップデートファイル、最新のトラブルシューティング等を提供していますので、ぜひご利用ください。

<http://www.logicool.co.jp>

カスタマーサポート

株式会社ロジクール カスタマーサポートページをご覧ください。

www.logicool.co.jp/support/g703

