

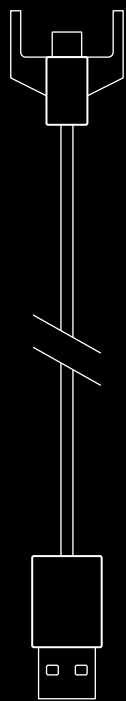
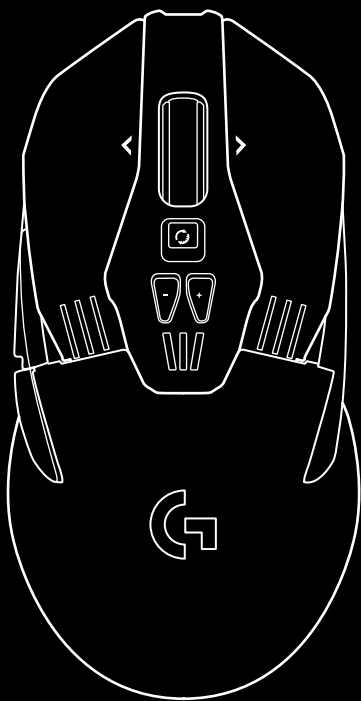
# G903

LIGHTSPEED ワイヤレスゲーミングマウス

取扱説明書



logicool ™



**logicool** 

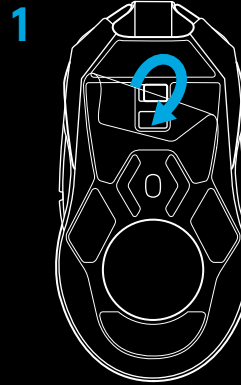
重要な安全、  
コンプライアンスおよび保証に関する情報

保証書		logicool 	
<small>この保証書は再発行いたしませんので大切に保管して下さい。</small>			
製品名	Logicool® G903 LIGHTSPEED Wireless Gaming Mouse	ご購入日	年 月 日
型番	G903	販売店名	
保証期間	ご購入日から2年間		
お客様	お名前	様	
	〒		
	ご住所		
電話番号	- -		印

007768.002-020

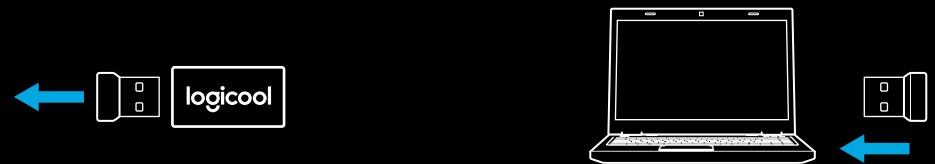
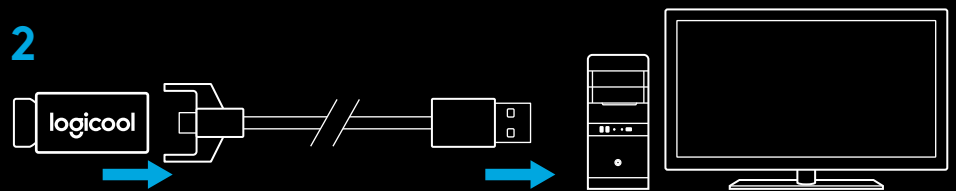
## 設定方法

1 使用前に、マウス底面にある保護フィルムをはがします。このフィルムは輸送中にセンサーを粉塵から保護することを目的としており、これを取り除かないとマウスが機能しない場合があります。

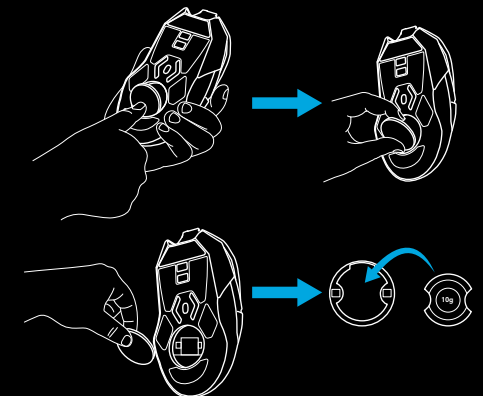
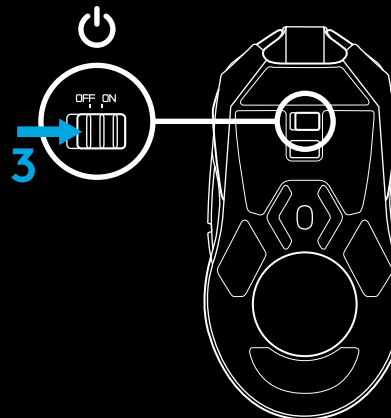


2 ワイヤレスレシーバー、USBアダプター、およびオプションの10gウェイトはアクセサリボックスに入っています。ケーブルの一端をパソコンに接続し、もう一端をUSBアダプターおよびレシーバーに接続します。

- レシーバーは、パソコンに直接接続して使用することもできます。ただし、ワイヤレスモードではケーブルとアダプターの使用をお勧めします。これにより接続性が強化され、充電用ケーブルへのアクセスが簡単になります。



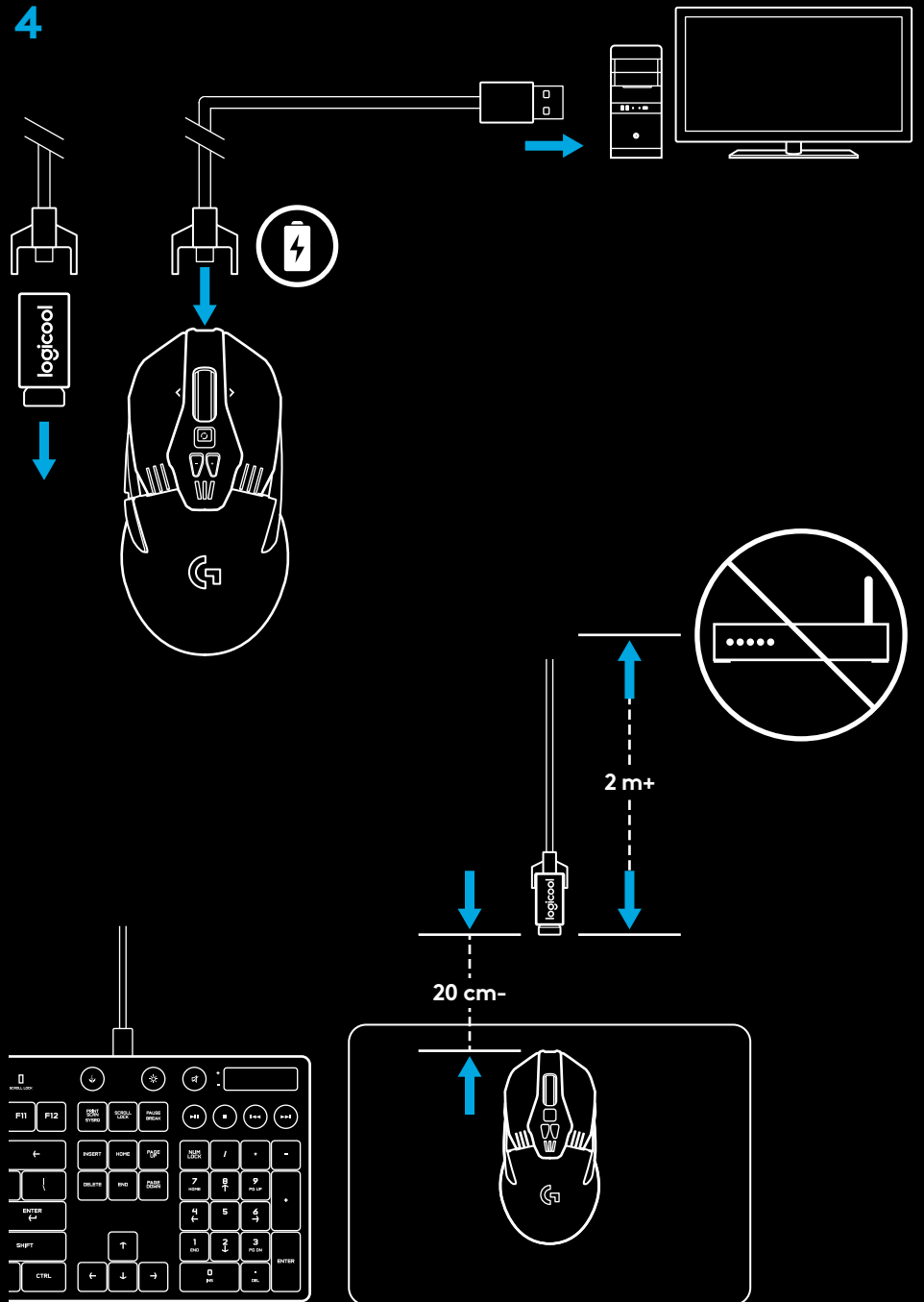
3 マウス底面にあるスイッチでマウスをオンにします。



- 4 充電するには、ケーブルからアダプターを外し、マウス前面に接続します。パソコンに直接接続すると、マウスはいつでも有線モードで動作します。パソコンのUSBポートに接続した場合、空の状態からのフル充電には約2時間かかります。

#### ヒント:

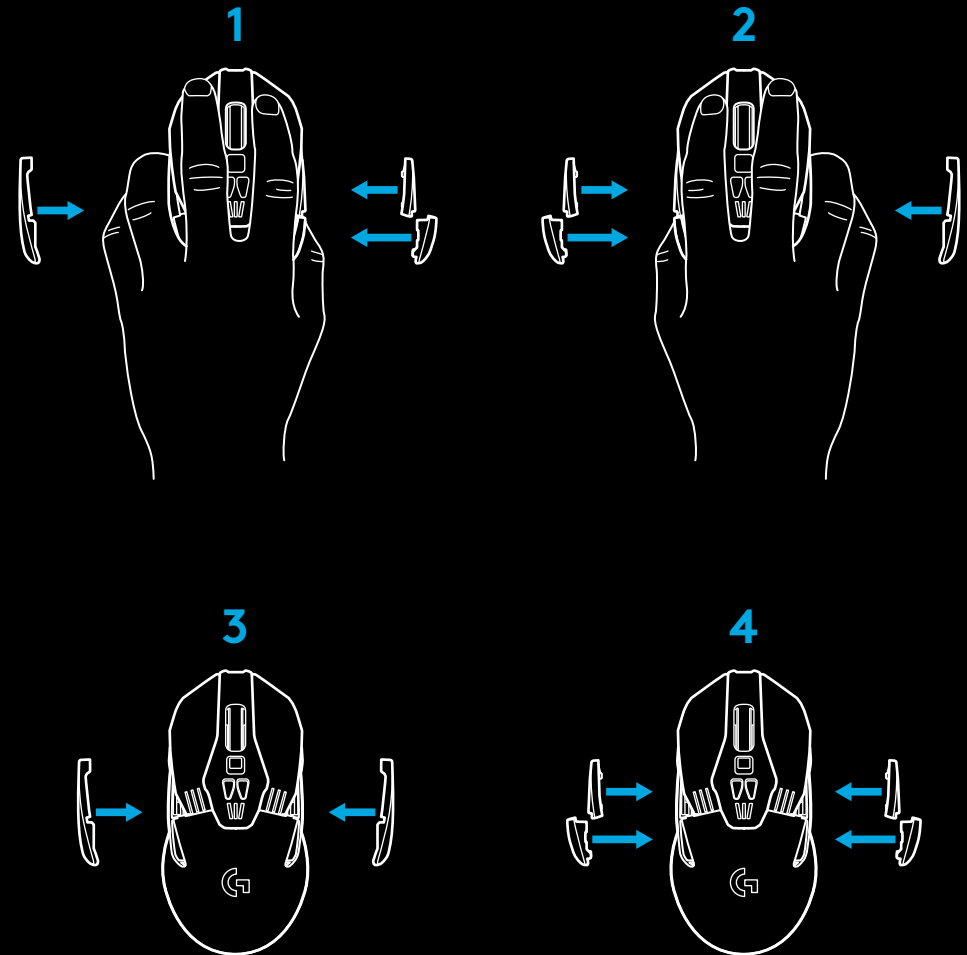
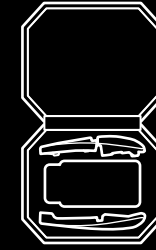
- マウスとレシーバーを、ワイヤレス ルーターまたは他の2.4GHzワイヤレス デバイスから2メートル以上離し、環境ノイズを最小限に抑えます。
- G903のワイヤレス通信可能範囲は最長10メートルです。無線ノイズのあるワイヤレス環境で最高のパフォーマンスを実現し、充電ケーブルに簡単にアクセスできるようにするには、マウスから20cm以内の場所でレシーバーを使用することをお勧めします。



## ボタン構成

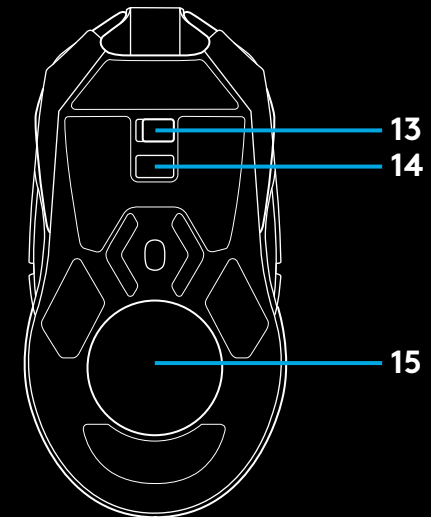
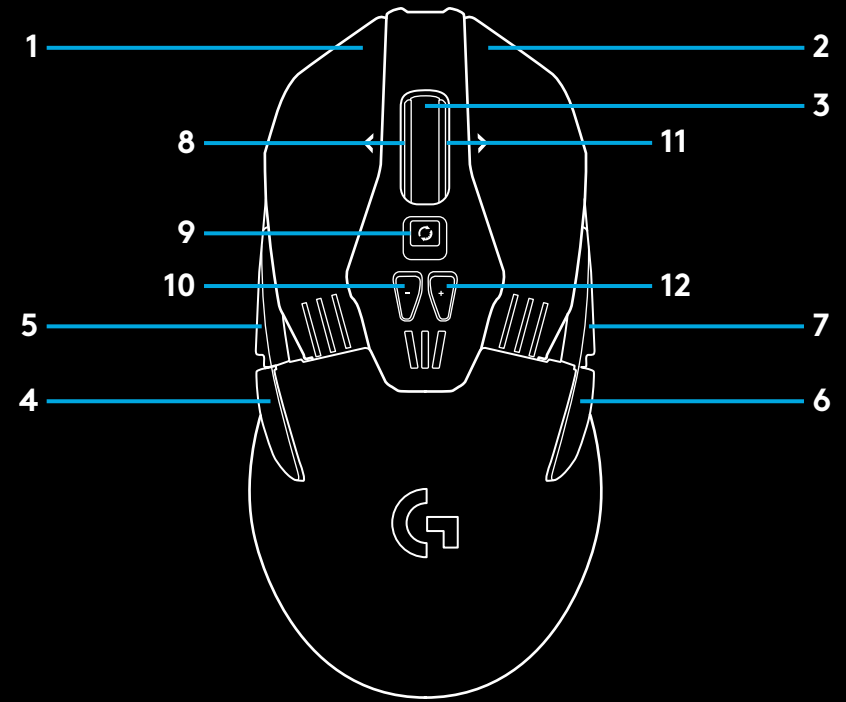
G903には交換式ボタンとボタンキャップが同梱されており、これらはマウスに磁石で取り付けることができます。未使用時はボックスに保管してください。これらの交換式ボタンにより、以下の構成へ変換することができます。

- 1 左利き
- 2 右利き
- 3 ボタンなし
- 4 フルボタン



## 各部位名称

- 1 左 (ボタン1)
- 2 右 (ボタン2)
- 3 ホイールクリック (ボタン3)
- 4 戻る (ボタン4)
- 5 進む (ボタン5)
- 6 戻る (ボタン6)
- 7 進む (ボタン7)
- 8 左スクロール (ホイール左ティルト)
- 9 ホイールモード シフト (プログラム不可)
- 10 DPIダウン (ボタン-)
- 11 右スクロール (ホイール右ティルト)
- 12 DPIアップ (ボタン+)
- 13 オン/オフ スイッチ (マウス底面、プログラム不可)
- 14 プロファイル選択 (マウス底面、プログラム不可)
- 15 ウェイトドア



## バッテリー寿命

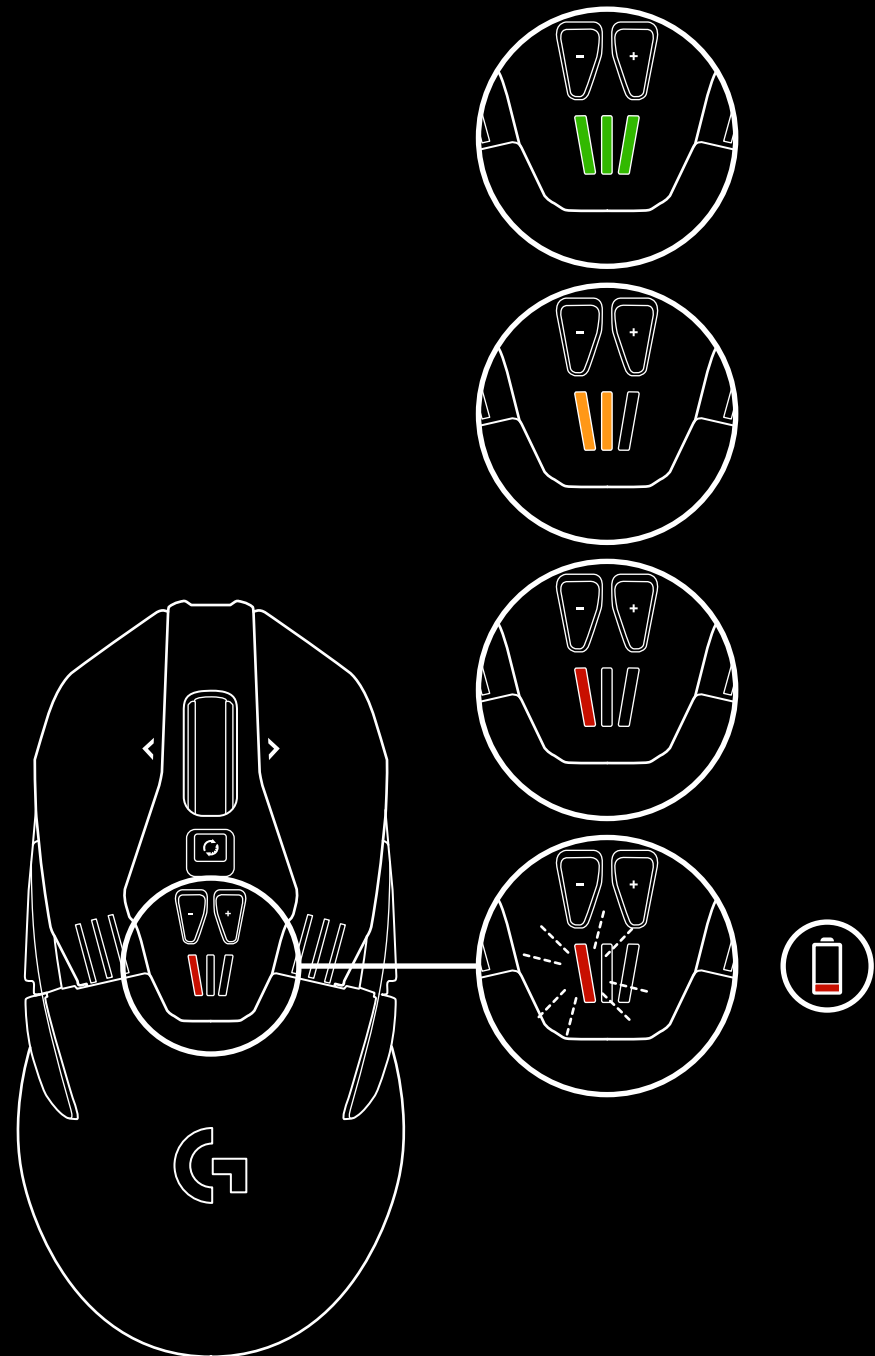
G903には充電式の720mAh LiPoバッテリーが搭載されています。これにより、1,000レポート/秒のレポートレートで最長32時間（LEDがオフの状態）、あるいは1,000レポート/秒のレポートレートで最長24時間（RGBカラーサイクルがオンの状態）の連続使用が可能です。\*

- マウスがオンの時に充電レベルを確認することができます。あるいはロジクールゲーミングソフトウェアを使って、充電レベルを確認するためのボタンを割り当てることもできます。
- 充電レベルは、マウスをオンにした時に、DPIインジケータで点灯する色と数字のバーによって7秒間表示されます。
  - 緑色のバー3つ = 50~100%
  - オレンジ色のバー2つ = 30~50%
  - 赤色のバー1つ = 15~30%
  - 赤色のバー1つが点滅 = <15%

**ヒント:** LGSを使って、充電レベルを示すようにボタンをプログラミングすることができます。

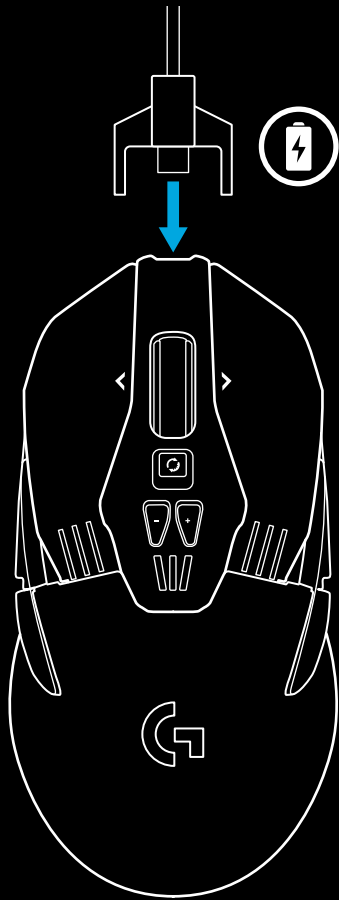
- バッテリー残量が15%以下になると、左のDPI LEDが赤で点滅します。この場合、マウスを接続して充電を行ってください。
- ロジクールゲーミングソフトウェアを使って、充電レベル、出力および推定バッテリー残量を確認することができます。

\*バッテリー寿命および容量は、マウスの使用期間および使用方法によって異なります。充電式バッテリーの充電サイクル数は限られています。



## 充電/データケーブル

バッテリー残量が少なくなったら、同梱のUSB充電ケーブルを使ってマウスを接続します。G903は、ロジクールG POWERPLAYワイヤレス充電システム（別売）にも対応しています。



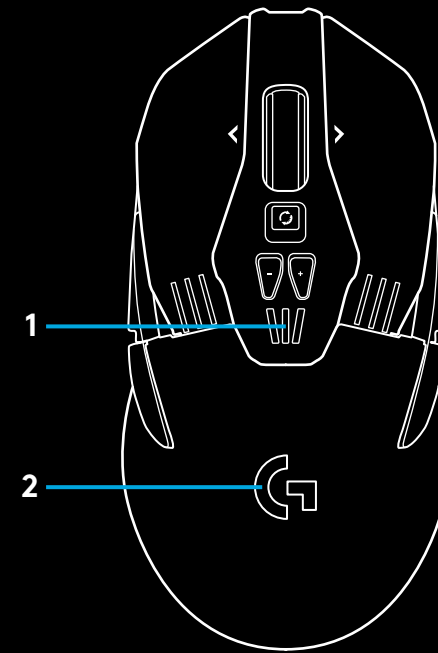
## プログラミング可能なRGBライト

G903には2つのライトゾーンがあります

- 1 DPIインジケータ
- 2 Gロゴ

これらの色は、ロジクールゲーミングソフトウェアを使って、様々なブリージング、カラーサイクル、またはソリッドカラーモードにカスタマイズすることができます。

ソフトウェアを使って、他の対応ロジクールGデバイスとライトパターンを同期させることもできます。





## ロジクールゲーミングソフトウェア

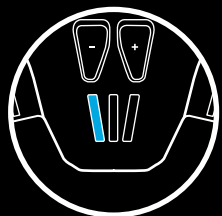
LGSを使って、G903の5種類のオンボードプロファイルのカスタマイズすることができます。これらの設定には、表面調整、ボタンのプログラミング、ライトの色、ライト効果、レポートレート、およびトラッキング動作があります。G903では、1つのプロファイルにつき最大5種類のDPI設定が可能です。

G903はデフォルトの状態ではオンボードプロファイルが1つ設定されています。設定内容は以下の通りです。

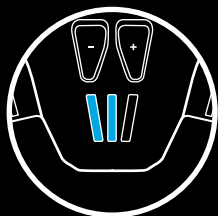
- DPI: 400/800/1600/3200/6400
- RGBライト: カラーサイクル
- レポートレート: 1ms

## DPI/オンボードプロファイルインジケータ

DPI/オンボードプロファイルステータスは、-/ +ボタンの下にある3つのLEDで示されます。以下のイメージは、LEDパネルによってどの値が示されているかを示しています。



DPI/プロファイル 1



DPI/プロファイル 2



DPI/プロファイル 3



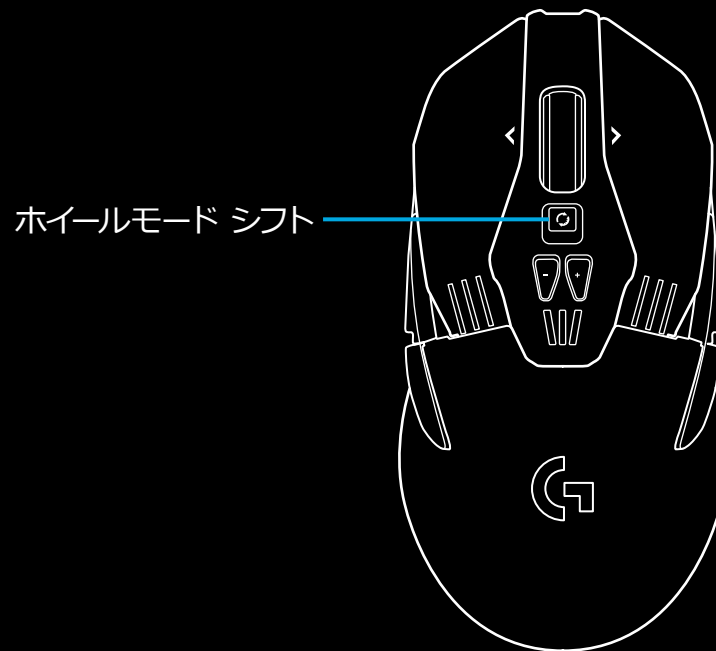
DPI/プロファイル 4



DPI/プロファイル 5

## 高速スクロールホイール

G903はロジクール独自のデュアルモード高速スクロールホイールを搭載しています。ホイールのすぐ下のボタンをクリックすると2つのモード間で切り替わります。



ホイールモード シフト

## 質問

<http://support.logicool.co.jp/product/g903>

## 製品サポート

ロジクールホームページでは、ユーザー登録や製品の最新情報、製品のアップデートファイル、最新のトラブルシューティング等を提供していますので、ぜひご利用ください。

<http://www.logicool.co.jp>

## カスタマーサポート

株式会社ロジクール カスタマーサポートページをご覧ください。

[www.logicool.co.jp/support/g903](http://www.logicool.co.jp/support/g903)

