

POWERPLAY

Wireless Charging System
无线充电系统

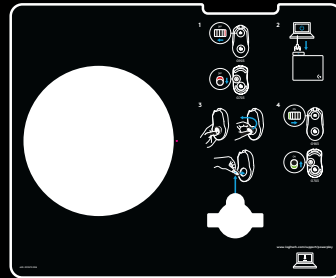
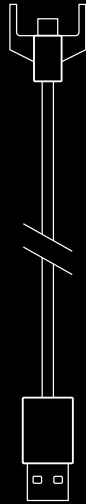
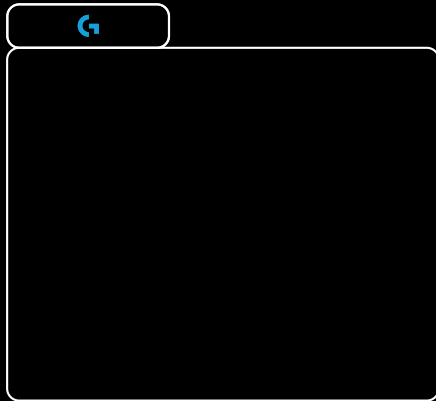
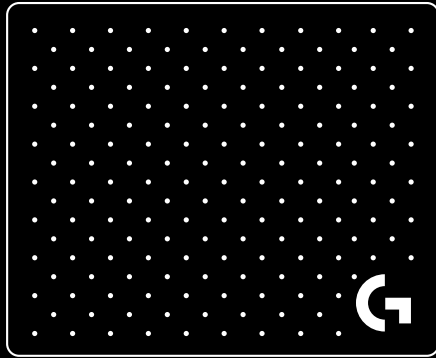
無線充電系統
무선 충전 시스템

SETUP GUIDE
设置指南

設定指南
설치 가이드



logitech ™



ENGLISH 3

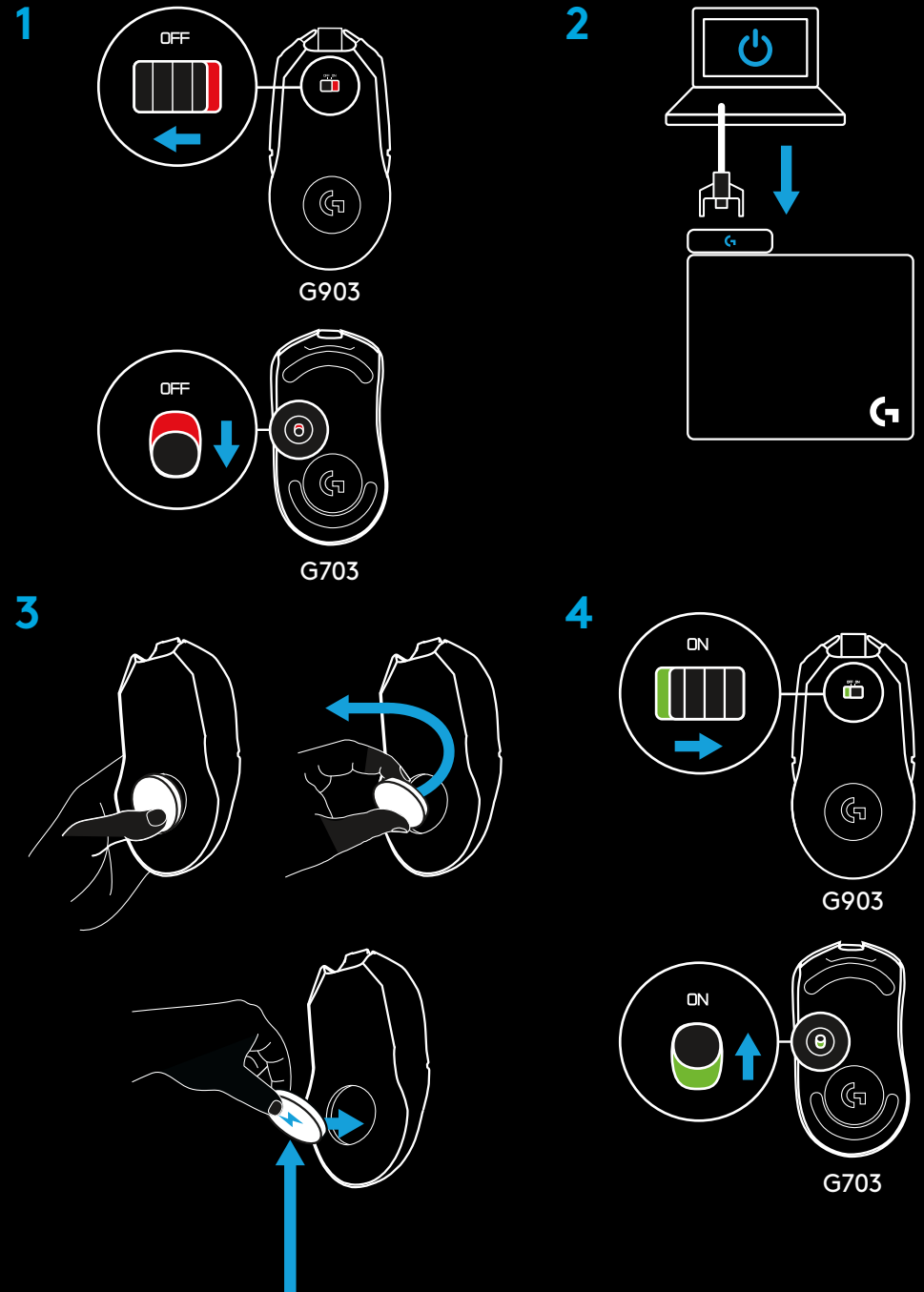
简体中文 6

繁體中文 9

한국어 12

SETUP INSTRUCTIONS

- 1 Turn off mouse
- 2 Plug in charging base
- 3 Replace weight module with POWERCORE charging module
- 4 Turn mouse on



FAQ/TROUBLESHOOTING

G logo on POWERPLAY control box does not illuminate

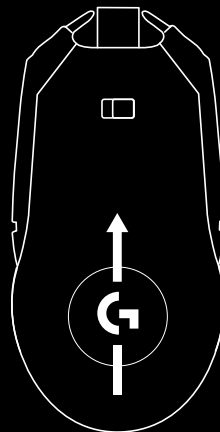
- Ensure USB cable is firmly connected directly to PC and POWERPLAY control box, or to a powered USB hub.

G logo on POWERPLAY control box continuously flashes blue while plugged into PC

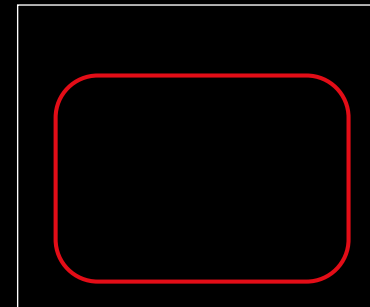
- LED flashing blue indicates mouse is not paired to the integrated LIGHTSPEED wireless receiver in POWERPLAY control box. Turn mouse off, wait three seconds, and turn it back on. Mouse and integrated LIGHTSPEED wireless receiver should pair automatically.
- If mouse has been previously paired to another POWERPLAY charging base, ensure that the mouse's included nano receiver is not plugged in. Then turn mouse off, wait three seconds, and turn it back on. Mouse and integrated LIGHTSPEED wireless receiver should pair automatically.

Mouse does not charge or power on, white LED on POWERPLAY control box does not turn on

- Ensure POWERCORE module is properly inserted in compatible wireless gaming mouse (G703 or G903 wireless gaming mouse) - magnets should connect firmly and G logo should be oriented as shown.



- If POWERPLAY is placed on a metal table, charging performance may be degraded or prevented entirely. Do not use on a metal table.
- Ensure there are no foreign objects (e.g. keyboards or mobile phones) on charging base. Charging performance may be degraded or prevented entirely.
- Ensure POWERCORE module is positioned inside charging area (see diagram below) when not in use.



Field size and shape is approximate.

- Ensure only one POWERCORE module is located on charging base - POWERPLAY charging base produces only enough power to charge one device at a time.
- Ensure mouse battery is not removed. POWERPLAY charging base cannot power a mouse with no battery. Removing the battery from a G703 or G903 wireless gaming mouse voids its warranty.
- If mouse battery is at 0%, it may take up to 5 minutes for adequate charge to be built up for use. For faster charging, or to charge to 100%, plug included USB cable into mouse.
- POWERPLAY charging base is validated for use only with included cloth or hard mouse pad, or their retail replacement equivalent. Thicker pads or pads made of different materials (such as metal) can cause charging performance to be degraded or prevented entirely.

Battery does not charge to 100%

- This is by design, and is intended to minimize power emission and optimize battery cycles. Mouse battery level will be maintained between 85% and 95% while powered by the POWERPLAY charging base.

White LED goes dim or turns off

- The white LED indicates three states: no connection between POWERPLAY and POWERCORE (LED off), connection between POWERPLAY and POWERCORE, but charging is not active (LED dim white), and connection between POWERPLAY and POWERCORE with charging active (LED bright white)

Can I use a different USB cable than the supplied one?

- No. POWERPLAY is designed to be used with the included USB cable only.

Can I physically modify the POWERPLAY charging base?

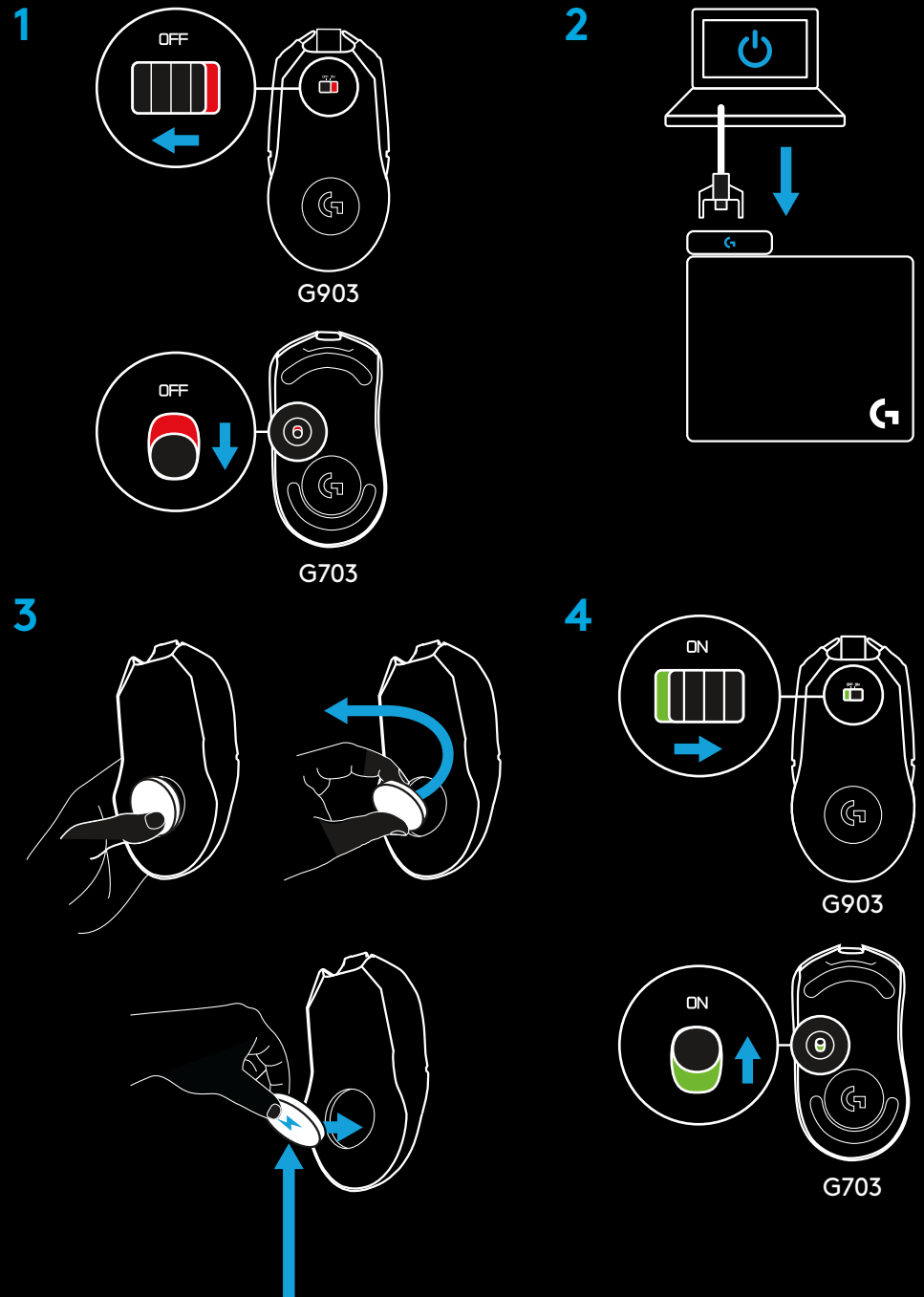
- No. Do not cut, fold, roll, bend, or otherwise modify POWERPLAY charging base. Doing so will void the warranty and may damage the charging coil.

QUESTIONS

<http://support.logitech.com/product/POWERPLAY>

设置说明

- 1 关闭鼠标
- 2 插入充电底座
- 3 使用 POWERCORE 充电模块替换配重模块
- 4 开启鼠标



常见问题解答/故障排除

POWERPLAY 控制盒上的 G 徽标不点亮

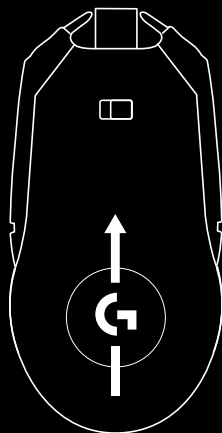
- 请确保 USB 连接线牢固连接至 PC 和 POWERPLAY 控制盒, 或连接至供电的 USB 集线器。

插入 PC 时, POWERPLAY 控制盒的 G 徽标闪烁蓝色。

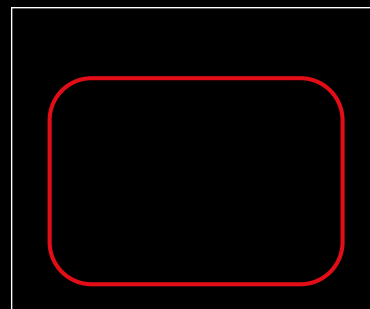
- LED 闪烁蓝色, 指示鼠标未匹配至 POWERPLAY 控制盒中集成的 LIGHTSPEED 无线接收器。关闭鼠标, 等待三秒, 然后重新开启。鼠标与集成 LIGHTSPEED 无线接收器应自动配对。
- 如果鼠标之前配对至另一 POWERPLAY 充电底座, 请确保未插入鼠标随附的微型接收器。然后关闭鼠标, 等待三秒, 然后重新开启。鼠标与集成 LIGHTSPEED 无线接收器应自动配对。

鼠标无法充电或开启, POWERPLAY 控制盒的 LED 不点亮。

- 确保 POWERCORE 模块正确插入兼容无线游戏鼠标 (G703 或 G903 无线鼠标) - 电磁应稳固连接且 G 徽标应居中, 如图所示。
- 如果 POWERPLAY 位于金属桌面上, 可能会弱化或完全阻止充电性能。请勿使用金属桌面。
- 请确保充电底座上无异物 (例如, 键盘或移动手机)。可能会弱化或完全阻止充电性能。



- 不使用时, 请确保 POWERCORE 模块位于充电区域中 (参见下图)。
- 请确保 POWERCORE 模块位于充电底座 - POWERPLAY 充电底座一次只产生足够为一个设备充电的电量。
- 确保未移除鼠标电池。POWERPLAY 充电底座无法为没有电池的鼠标充电。移除 G703 或 G903 无线游戏鼠标的电池将使质保无效。
- 鼠标电池电量为 0%, 使用前可能需要 5 分钟以储备足够电量。若要快速充电, 或充电至 100%, 将随附 USB 连接线插入鼠标。



区域尺寸与大小为大概值。

- POWERPLAY 充电底座只可搭配随附布面或硬质鼠标垫, 或零售商替代品使用。由不同材质 (比如金属) 制成的较厚鼠标垫或鼠标垫可能会弱化或完全阻止充电性能。

电池无法充电至 100%

- 此为专门设计而成, 用于减少电量发散并优化电池循环。由 POWERPLAY 充电底座充电时, 鼠标电池电量将维持在 85% 到 95% 之间,

白色 LED 变暗或不亮

- 白色 LED 指示三个状态: POWERPLAY 和 POWERCORE 之间无连接 (LED 不亮), POWERPLAY 和 POWERCORE 连接, 但未充电 (LED 变暗), POWERPLAY 和 POWERCORE 连接, 正在充电 (LED 亮白色)

可以使用除提供的 USB 连接线之外其他的连接线吗?

- 不可以。POWERPLAY 只可以使用随附 USB 连接线。

可以物理调整 POWERPLAY 充电底座吗?

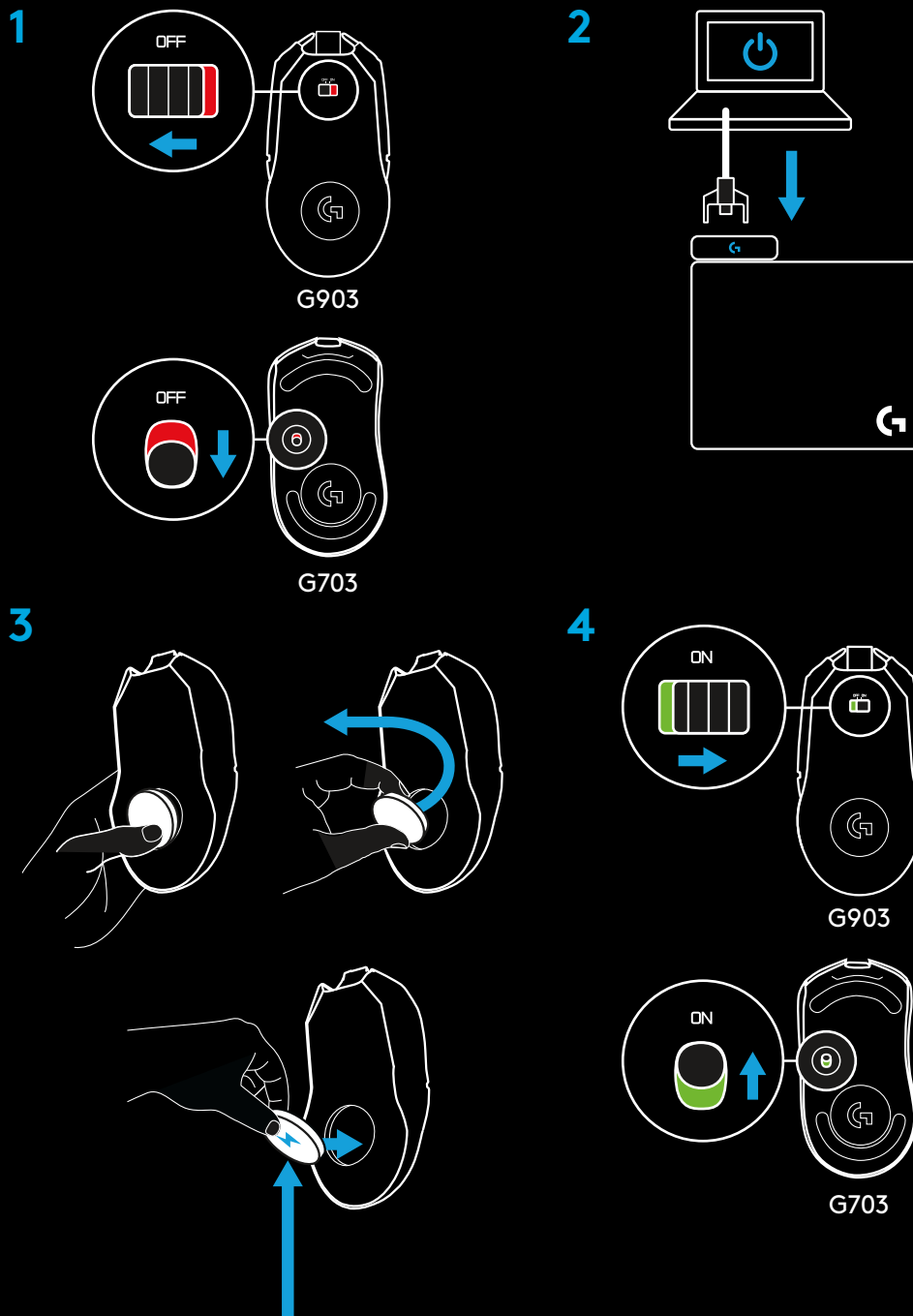
- 不可以。请勿将 POWERPLAY 充电底座剪切、折叠、卷曲、弯曲等。该操作会使质保无效, 可能会损坏充电线圈。

问题

<http://support.logitech.com/product/POWERPLAY>

設定說明

- 1 關閉滑鼠電源
- 2 插入充電座
- 3 以 POWERCORE 充電模組替換砵碼模組
- 4 開啓滑鼠電源



常見問答集/疑難排解

POWERPLAY 控制盒上的 G 標誌未亮起

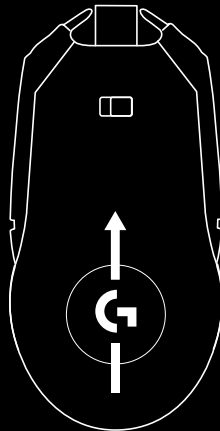
- 請確認 USB 連接線是直接穩固連接到 PC 與 POWERPLAY 控制盒，或是連接到供電的 USB 集線器。

POWERPLAY 控制盒上的 G 標誌在插入到 PC 時持續閃爍藍燈

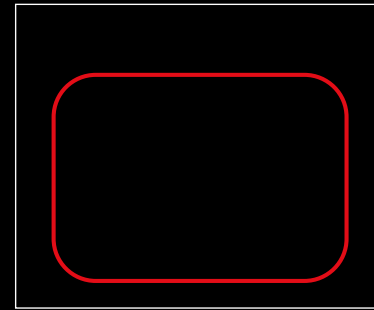
- LED 指示燈閃爍藍燈，表示滑鼠並未與 POWERPLAY 控制盒中的整合 LIGHTSPEED 無線接收器配對。請關閉滑鼠電源，等待三秒鐘，然後再開啓電源。滑鼠應會自動與整合 LIGHTSPEED 無線接收器配對。
- 如果滑鼠之前與其他 POWERPLAY 充電座配對，請確認並未插入滑鼠隨附的超小型接收器。接著關閉滑鼠電源，等待三秒鐘，然後再開啓電源。滑鼠應會自動與整合 LIGHTSPEED 無線接收器配對。

滑鼠不能充電或開啓電源，POWERPLAY 控制盒上的白色 LED 指示燈並未亮起

- 請確認 POWERCORE 模組正確插入到相容的無線遊戲滑鼠 (G703 或 G903 無線遊戲滑鼠) - 磁扣應穩固連接且 G 標誌應朝向如圖所示方向。
- 如果 POWERPLAY 放置在金屬桌上，可能會減低充電效能或完全無法充電。請勿在金屬桌上使用。
- 確認充電座上沒有外部異物 (例如鍵盤或手機)。這樣充電效能會減低或完全無法充電。



- 確認在不使用時 POWERCORE 模組是位於充電區域內 (參見下圖)。
- 確認充電座上只有一個 POWERCORE 模組 - POWERPLAY 充電座一次僅能為一個裝置提供足夠的充電電力。
- 確認並未取出滑鼠電池。POWERPLAY 充電座不能對沒有電池的滑鼠充電。將電池從 G703 或 G903 無線遊戲滑鼠中取出會使其保固失效。
- 如果滑鼠電池電量為 0%，則需要花 5 分鐘才能提供可足夠使用的電力。若要加快充電速度，或要充電到 100%，請將隨附的 USB 連接線插入到滑鼠上。



場域大小與形狀為近似值。

- POWERPLAY 充電座只在隨附的布質或硬質滑鼠墊，或其相同的零售替換品上經過驗證，可正常使用。使用不同材質 (例如金屬) 製作的較厚滑鼠墊可能會使充電效能減低或完全無法充電。

充電無法到達 100%

- 設計上就是如此，這是為了減少功率發射並最佳化電池週期。使用 POWERPLAY 充電座供電時，滑鼠電池電量會維持在 85% 到 95% 之間。

白色 LED 指示燈微弱或熄滅

- 白色 LED 指示燈表示三種狀態：POWERPLAY 和 POWERCORE 之間並未連線 (LED 燈熄滅)、POWERPLAY 與 POWERCORE 間已連線，但並未進行充電 (LED 指示燈微弱白燈)、以及 POWERPLAY 與 POWERCORE 間已連線且進行充電中 (LED 指示燈明亮白燈)

可以使用與隨附的連接線不同的 USB 連接線嗎？

- 不可以。POWERPLAY 是設計為僅搭配隨附的 USB 連接線使用。

我可以變造 POWERPLAY 充電座的實體嗎？

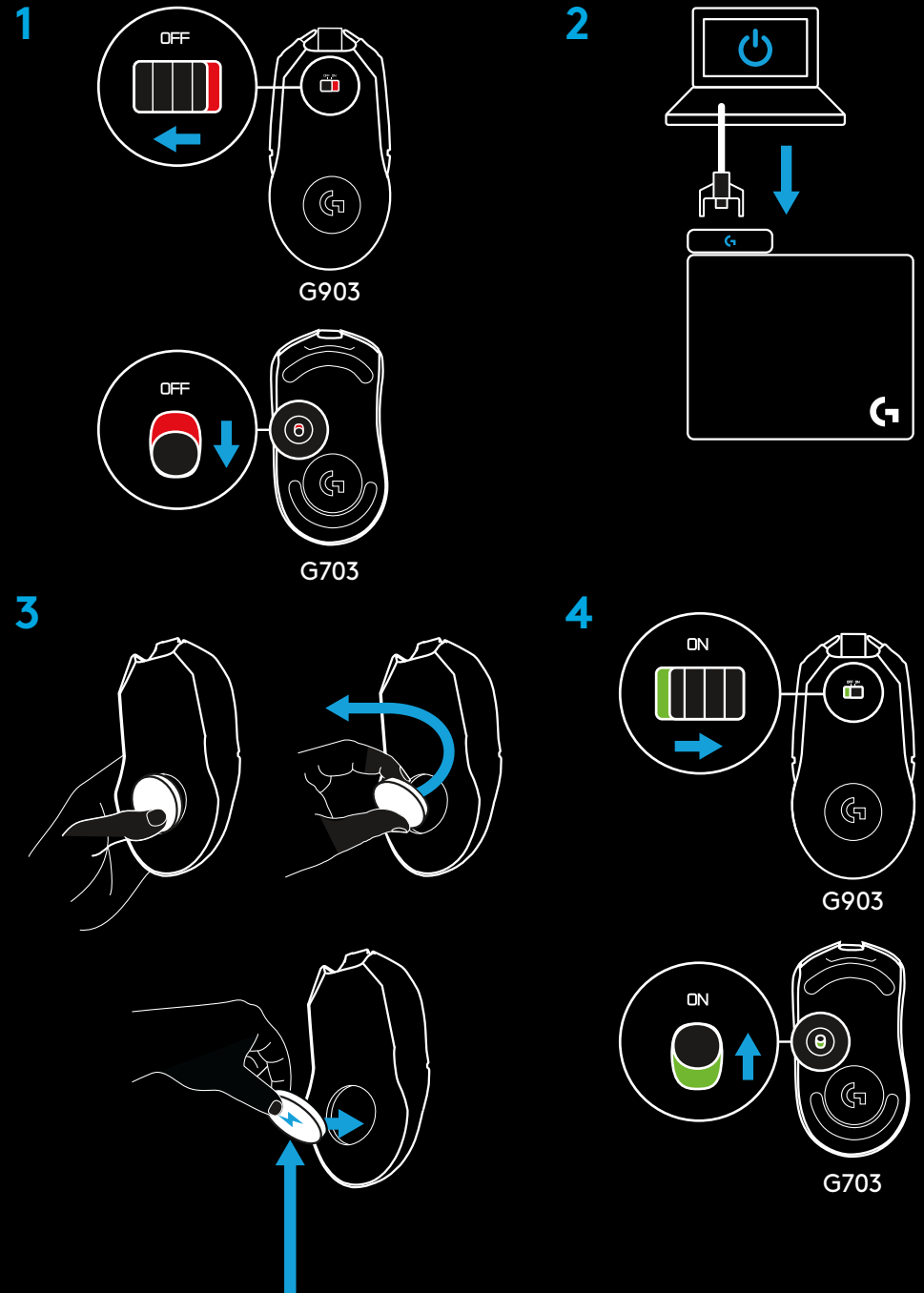
- 不可以，不可切割、摺疊、捲曲、彎折或以其他方式變造 POWERPLAY 充電座。如此做會使保固失效且可能損及充電線圈。

問題

<http://support.logitech.com/product/POWERPLAY>

설치 방법

- 1 마우스의 전원을 끕니다.
- 2 컴퓨터와 충전기를 연결합니다.
- 3 무게추 모듈을 POWERCORE 충전 모듈로 교체합니다.
- 4 마우스의 전원을 켭니다.



FAQ/문제 해결

POWERPLAY 컨트롤 박스의 G 로고에 불이 켜지지 않음

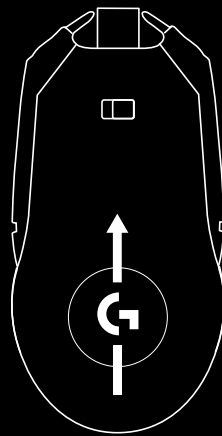
- USB 케이블이 PC와 POWERPLAY 컨트롤 박스 또는 USB 허브에 직접 확실하게 연결되어 있는지 확인하십시오.

PC에 연결되어 있는 동안 POWERPLAY 컨트롤 박스의 G 로고가 계속 파란색으로 깜박임

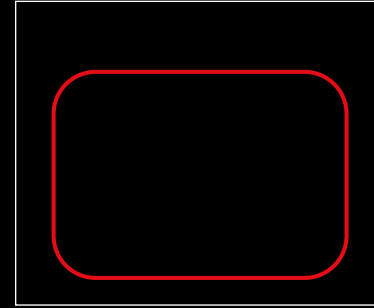
- LED가 파란색으로 깜박이면 마우스가 POWERPLAY 컨트롤 박스의 통합 LIGHTSPEED 무선 수신기와 페어링되지 않은 것입니다. 마우스를 끄고 3초 기다렸다가 다시 켜십시오. 마우스와 통합 LIGHTSPEED 무선 수신기가 자동으로 페어링됩니다.
- 마우스가 이전에 다른 POWERPLAY 충전기에 페어링된 적이 있는 경우, 마우스에 포함된 나노 수신기가 꽂혀 있지 않은지 확인하십시오. 그런 다음 마우스를 끄고 3초 기다렸다가 다시 켜십시오. 마우스와 통합 LIGHTSPEED 무선 수신기가 자동으로 페어링됩니다.

마우스가 충전되거나 전원이 켜지지 않고, POWERPLAY 컨트롤 박스의 흰색 LED가 켜지지 않음

- POWERPLAY를 지원하는 무선 게이밍 마우스 (G703 또는 G903 무선 게이밍 마우스)에 POWERCORE 모듈이 제대로 삽입되었는지 확인하십시오. 자석이 확실하게 연결되고 G 로고가 그림과 같은 방향으로 놓여야 합니다.
- POWERPLAY를 금속 테이블 위에 놓으면 충전 성능이 저하되거나 차단될 수 있습니다. 금속 테이블 위에서 사용하지 마십시오.



- 충전기 위에 외부 물체(예: 키보드 또는 휴대전화)가 없는지 확인하십시오. 충전 성능이 저하되거나 차단될 수 있습니다.
- 사용하지 않을 때 POWERCORE 모듈이 충전 영역 안에 있는지 확인하십시오(아래 도면 참조).



대략적인 충전 영역의 크기와 모양을 참조하십시오.

- POWERCORE 모듈이 두 대 이상 충전 중인지 확인하십시오. POWERPLAY 충전기는 한 번에 한 대의 장치를 충전할 수 있는 전력만 생산합니다.
- 마우스 배터리가 제거되지 않았는지 확인하십시오. POWERPLAY 충전기는 배터리가 없는 마우스에 전원을 공급하지 않습니다. G703 또는 G903 무선 게이밍 마우스에서 배터리를 제거하면 보증이 무효가 됩니다.
- 마우스 배터리가 0%이면 사용하는 데 충분한 충전량이 축적될 때까지 최대 5분이 걸릴 수 있습니다. 더 빠른 충전을 원하거나 100% 충전하려면 USB 케이블을 마우스에 연결하십시오.
- POWERPLAY 충전기는 동봉된 패브릭 또는 하드 패드, 혹은 동일한 교체용 패드에서만 충전 성능을 보증합니다. 더 두꺼운 패드 또는 다른 재질(예: 금속)의 패드를 사용할 경우 충전 성능이 저하되거나 완전히 차단될 수 있습니다.

배터리가 100%로 충전되지 않음

- 이는 의도적인 설계로, 전력 낭비를 최소화하고 배터리 사이클을 최적화하기 위한 것입니다. POWERPLAY 충전기로 전원을 공급하는 동안 마우스 배터리가 85% ~ 95% 사이로 유지됩니다.

흰색 LED가 어두워지거나 꺼짐

- 흰색 LED는 3가지 상태를 나타냅니다.
LED 꺼짐 : POWERPLAY와 POWERCORE 사이의 연결 없음
어두운 흰색 LED : 비충전, POWERPLAY와 POWERCORE 연결
밝은 흰색 LED : 충전 중, POWERPLAY 및 POWERCORE 연결

제공된 것 이외의 다른 USB 케이블을 사용할 수 있습니까?

- 아니요. POWERPLAY는 포함된 USB 케이블만을 사용하도록 설계되었습니다.

POWERPLAY 충전기를 물리적으로 개조할 수 있습니까?

- 아니요. POWERPLAY 충전기를 절단하고 접거나 굴리고 구부리거나 그 밖의 개조를 하지 마십시오. 이렇게 하면 보증이 무효화되고 충전 코일이 손상될 수 있습니다.

질문

<http://support.logitech.com/product/POWERPLAY>



© 2017 Logitech. All rights reserved. Logitech, Logi, 罗技 and other Logitech marks are owned by Logitech and may be registered. All other trademarks are the property of their respective owners. Logitech assumes no responsibility for any errors that may appear in this manual. Information contained herein is subject to change without notice.

版权所有 © 2017 年罗技。罗技、Logi 和其他罗技商标均归罗技所有，并或已注册。所有其它商标均是其各自所有者的财产。罗技对于本手册中可能出现的任何错误不承担任何责任。本手册中包含的信息如有更改，恕不事先通知。

WEB-621-000825.003

© 2017 Logitech. Logitech, Logi 和其他羅技商標均歸羅技所有，並或已註冊。所有其他商標均是其各自所有人的財產。羅技對於本手冊中可能出現的任何錯誤不承擔任何責任。本手冊中包含的資訊如有更改，恕不事先通知。

© 2017 Logitech. Logitech, Logi 및 기타 Logitech 상표는 Logitech의 소유이며 등록 상표일 수 있습니다. 그 밖의 모든 상표는 해당 소유자의 자산입니다. Logitech은 이 설명서에 명시된 어떤 오류에 대해서도 책임지지 않습니다. 이 설명서에 있는 정보는 예고 없이 변경될 수 있습니다.