

SCREEN SHARE

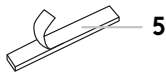
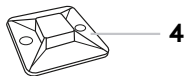
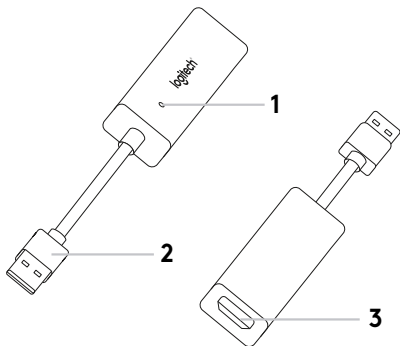
Setup Guide · 设置指南 · 設定指南
설치 가이드 · Panduan Penggunaan



logitech®

English	3
简体中文	7
繁體中文	12
한국어	16
Indonesia	20

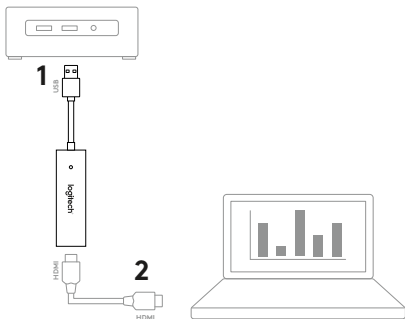
WHAT'S INCLUDED



1. Indicator LED
2. USB
3. HDMI
4. Cable Mount
5. Hook and loop fastener
6. Screen Share Application*

*www.logitech.com/support/screenshareapp

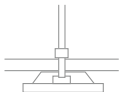
SET UP YOUR PRODUCT



3



4



5



SET UP YOUR PRODUCT

1. Connect the Screen Share USB cable into your host computer.
Plug your HDMI cable (not included) into other side of Screen Share.
2. Plug the HDMI cable into your content sharing device.
3. Screen Share will automatically enumerate as a USB camera device when an HDMI source is connected. Show shared content on an external display using the Screen Share application or your video streaming application of choice.
4. Prevent accidental HDMI disconnections with the cable mount.
Attach the mount onto a flat surface via the adhesive or screws.
Secure the HDMI cable to the mount with the zip tie.
5. Use the hook and loop fastener to secure Screen Share onto a solid surface.

SCREEN SHARE APPLICATION

Logitech offers a simple and easy-to-use application for streaming content from Screen Share. Installed on the host computer, this application will launch a window with the shared content once an HDMI source is connected. The Screen Share application is recommended for the best experience, but not required. Please visit www.logitech.com/support/screenshareapp for more information and download.

VISIT PRODUCT CENTRAL

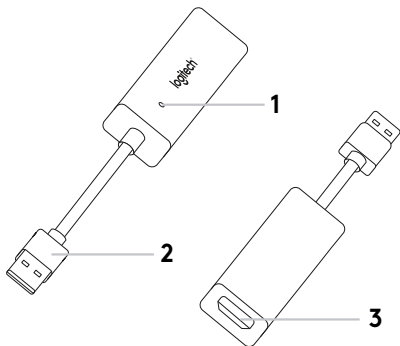
Discover your product's full potential. Get valuable information and usage tips by browsing easy-to-use FAQs. Find answers to product questions and get help setting up your product. Downloaded the Screen Share application to enhance your product experience. To enjoy all the benefits of your Logitech product, visit **www.logitech.com/support/screenshare** and take advantage of Logitech's wide range of useful support services:

- Product information
- Troubleshooting
- Firmware upgrades
- Support community
- Software downloads
- In-box documentation
- Warranty information
- Spare parts (if available)

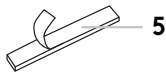
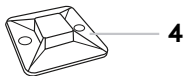
TROUBLESHOOTING TIPS

Please visit **www.logitech.com/support/screenshare** for troubleshooting tips and information on software.

包装内容

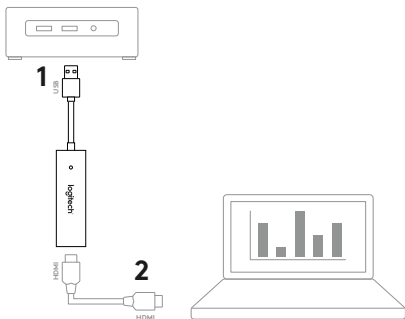


1. LED 指示灯
2. USB
3. HDMI
4. 连接线底座
5. 钩环扣
6. 传屏器应用程序*



*www.logitech.com/support/screenshareapp

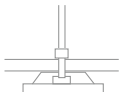
设置您的产品



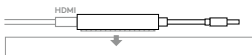
3



4



5



设置您的产品

1. 将传屏器 USB 连接线连接至您的主机。将您的 HDMI 连接线（不随附）插入传屏器另一端。
2. 将 HDMI 线缆插入您的内容共享设备。
3. 连接至 HDMI 源后，传屏器将自动列为 USB 摄像头设备。使用传屏器应用程序或您所选的视频播放应用程序在外部显示屏上显示共享的内容。
4. 防止 HDMI 与连接线底座意外断开。使用粘合剂或螺丝将底座连接至平坦表面。只用束线带将 HDMI 连接线固定至底座。
5. 使用钩环扣将传屏器固定至固体表面。

传屏器应用程序

罗技提供易于使用的应用程序，可流畅播放共享内容。该应用程序安装在主机，连接至 HDMI 源后，即会投射出具有共享内容的窗口。为提升产品体验，建议使用传屏器应用程序，但不要求。请访问 www.logitech.com/support/screenshareapp 获取更多信息并下载。

访问产品中心

全面发掘产品潜力。请浏览常见问答集,了解相关的实用信息和技巧。查询有关产品问题的答案及产品安装帮助。下载传屏器应用程序提升您的产品体验。如需尽享罗技产品的所有优势,请访问 www.logitech.com/support/screenshare 充分利用罗技体贴周到的支持服务:

- 产品信息
- 疑难解答
- 固件升级
- 支持社区
- 软件下载
- 包装盒内文件
- 保修信息
- 备用部件 (若有供应)

故障排除技巧

请访问 www.logitech.com/support/screenshare 了解更多软件故障排除技巧。

产品中有害物质的名称及含量

根据中国<<电子电气产品有害物质限制使用标识要求>>

有害物质

Hazardous Substances

部件名称 Parts Name	铅 (Pb)	汞 (Hg)	镉 (Cd)	六价铬 (Cr(VI))	多溴联苯 (PBB)	多溴二苯醚 (PBDE)
电缆线/电源 Cable/Adaptor	X	O	O	O	O	O
电路板组件 PwAs	X	O	O	O	O	O
塑料/其它部件 Plastic/Others parts	O	O	O	O	O	O
玻璃部件 Glass parts	X	O	O	O	O	O
金属部件 Metal parts	X	O	O	O	O	O
电池 Battery	X	O	O	O	O	O

本表格依据 SJ/T 11364 的规定编制。

O=表示该有害物质在该部件均质材料中的含量均在 GB/T 26572 规定的限量要求以下。

X=表示该有害物质至少在该部件的某一均质材料中的含量超出 GB/T 26572 规定的限量要求。
 表中标有 " X " 的所有部件均符合欧盟 RoHS Recast 法规 -2011/65/EU 指令。此表显示"罗技科技有限公司"的电子电气产品部件中何处存在这些有害物质。因型号不同，产品可能不包括上述所有部件，请以产品实际销售配置为主。



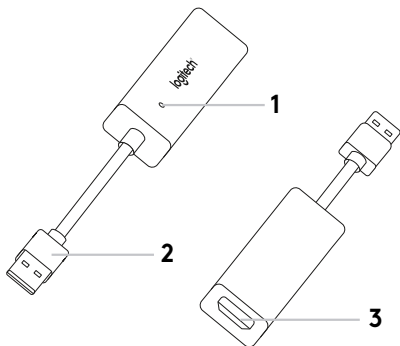
本产品的环保使用期限为 10 年。

电池部分的环保使用期限为 5 年。

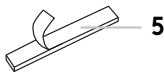
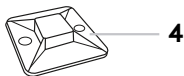


环保使用期限的参考标准，取决于产品正常工作的温度和湿度等条件。

內容

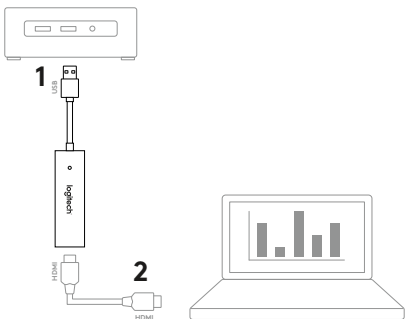


1. LED 指示燈
2. USB
3. HDMI
4. 纜線整理器
5. 連接線整理固定器
6. 螢幕共享應用程式*



*www.logitech.com/support/screenshareapp

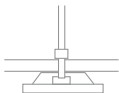
安裝您的產品



3



4



5



安裝您的產品

1. 將螢幕共享 USB 連接線連接到您的主機電腦。將 HDMI 連接線 (未隨附) 插入到螢幕共享的另一端。
2. 將 HDMI 連接線插入到您的內容共享裝置。
3. 當連接 HDMI 來源時，「螢幕共享」裝置會自動顯示為 USB 攝影機裝置。使用您選擇的螢幕共享應用程式或視訊串流程式，在外部顯示器上顯示共享的內容。
4. 使用纜線整理器可防止 HDMI 連接線意外脫落。利用黏合劑或螺絲，將整理器裝設到平坦表面上。使用紮帶將 HDMI 連接線固定在整理器上。
5. 使用魔術貼可將「螢幕共享」裝置固定的牢固的表面上。

螢幕共享應用程式

羅技提供簡單易用的應用程式，讓您從螢幕共享裝置串流播放內容。此應用程式是安裝在主機電腦上，當連接 HDMI 來源時會啟動含有共享內容的視窗。建議使用螢幕共享應用程式以獲得最佳體驗，但並非必要使用。請造訪 www.logitech.com/support/screenshareapp 以瞭解詳細資訊和下載。

造訪產品中心

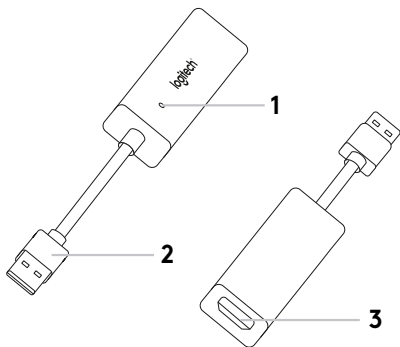
全面發掘產品潛力。請瀏覽常見問答集，瞭解相關的實用資訊和技巧。查詢有關產品問題的答案並獲得關於產品設定的說明。下在螢幕共享應用程式可增強您的產品體驗。若要盡享羅技產品的所有優點，請造訪 www.logitech.com/support/screenshare，充分利用羅技體貼周到的支援服務：

- 產品資訊
- 疑難排解
- 韌體升級
- 支援社群
- 軟體下載
- 包裝盒內文件
- 保固資訊
- 備用零件 (若有供應)

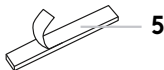
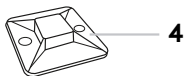
疑難排解技巧

請造訪 www.logitech.com/support/screenshare 以獲得關於軟體的疑難排解技巧與資訊。

내용물

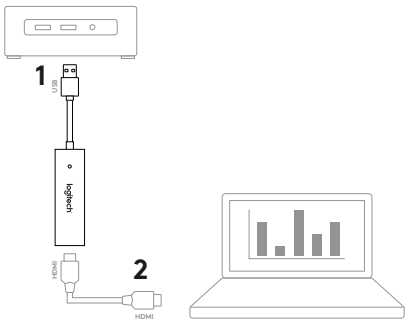


1. LED 상태 표시등
2. USB
3. HDMI
4. 케이블 마운트
5. 후크 및 루프 고정 장치
6. 화면 공유 응용 프로그램*



*www.logitech.com/support/screenshareapp

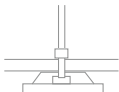
제품 설치



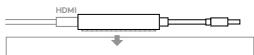
3



4



5



제품 설치

1. Screen Share USB 케이블을 호스트 컴퓨터에 연결합니다. HDMI 케이블 (별매)을 Screen Share의 반대쪽에 꽂습니다.
2. HDMI 케이블을 콘텐츠 공유 장치에 꽂습니다.
3. HDMI 소스가 연결되면 Screen Share가 자동으로 USB 카메라 장치로 연결됩니다. Screen Share 응용 프로그램 또는 선택한 비디오 스트리밍 응용 프로그램을 사용하여 외부 디스플레이에 공유할 콘텐츠를 표시할 수 있습니다.
4. 케이블 마운트를 사용하면 실수로 HDMI 연결이 분리되는 것을 방지할 수 있습니다. 접착제 또는 나사를 사용해 마운트를 평평한 표면 위에 부착합니다. 케이블 타이를 사용해 HDMI 케이블을 마운트에 고정하십시오.
5. 후크와 루프 고정 장치를 사용하여 Screen Share를 견고한 표면에 고정시킬 수 있습니다.

화면 공유 응용 프로그램

로지텍은 Screen Share에서 콘텐츠를 스트리밍하기 위한 간단하고 쉬운 응용 프로그램을 제공합니다. 호스트 컴퓨터에 설치되는 이 응용 프로그램은 HDMI 소스가 연결되면 공유된 콘텐츠를 포함한 창을 실행합니다. 최고의 경험을 위해 Screen Share 응용 프로그램이 권장되지만 필수는 아닙니다. 추가 정보 및 다운로드는 www.logitech.com/support/screenshareapp를 참조하십시오.

PRODUCT CENTRAL 방문

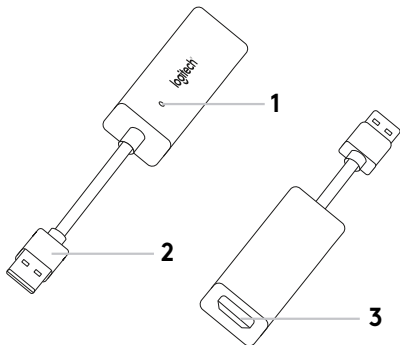
제품의 전체 기능을 알아보십시오. 편리하게 FAQ 를 검색하여 유용한 정보 및 사용 팁을 알아보십시오. 제품 질문에 대한 답변을 찾고 제품 설정을 위한 도움을 받으십시오. 제품 이용 경험을 개선하려면 Screen Share 응용 프로그램을 다운로드하십시오. 로지텍 제품의 모든 이점을 활용하려면 www.logitech.com/support/screenshare를 방문하여 로지텍의 광범위하고 유용한 지원 서비스를 이용하십시오.

- 제품 정보
- 문제 해결
- 펌웨어 업그레이드
- 지원 커뮤니티
- 소프트웨어 다운로드
- 상자내 설명서
- 보증 정보
- 예비 부품(해당되는 경우)

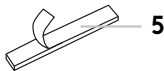
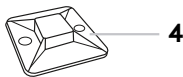
문제 해결 팁

문제 해결 팁과 소프트웨어 관련 정보를 보려면 www.logitech.com/support/screenshare를 방문하십시오.

ISI KEMASAN

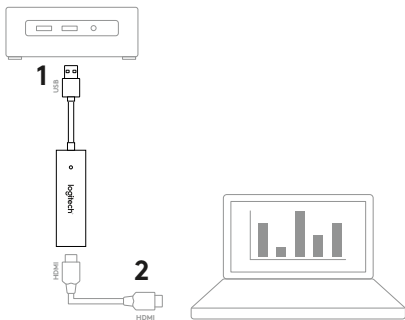


1. Lampu Indikator LED
2. USB
3. HDMI
4. Dudukan (Mount) Kabel
5. Pengencang hook and loop
6. Aplikasi Screen Share*



*www.logitech.com/support/screenshareapp

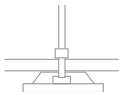
PENGATURAN PRODUK



3



4



5



PENGATURAN PRODUK

1. Hubungkan kabel USB Screen Share ke komputer utama Anda.
Pasangkan kabel HDMI (kabel dijual terpisah) ke sisi lain Screen Share.
2. Pasangkan kabel HDMI ke perangkat berbagi konten Anda.
3. Screen Share secara otomatis akan berfungsi sebagai perangkat kamera USB ketika sumber HDMI telah terhubung. Tampilkan konten berbagi di tampilan eksternal dengan menggunakan aplikasi Screen Share atau aplikasi streaming video pilihan Anda.
4. Cegahlah terputusnya koneksi HDMI secara tidak sengaja dengan menggunakanudukan (mount) kabel. Pasanglah dudukan ke permukaan datar dengan menggunakan perekat atau sekrup. Pasangkan kabel HDMI ke dudukan dengan zip tie.
5. Gunakan pengencang hook and loop untuk menempelkan Screen Share ke permukaan yang keras.

APLIKASI SCREEN SHARE

Logitech menawarkan aplikasi yang sederhana dan mudah digunakan untuk streaming konten dari Screen Share. Dengan diinstalnya di komputer utama, aplikasi ini akan membuka jendela yang menampilkan konten berbagi segera setelah sumber HDMI telah terhubung. Kami menganjurkan untuk menggunakan aplikasi Screen Share agar Anda dapat memperoleh pengalaman yang terbaik walaupun tidak diwajibkan. Kunjungi www.logitech.com/support/screenshareapp untuk informasi dan unduhan selengkapnya.

KUNJUNGI PUSAT PRODUK

Temukan potensi produk Anda sepenuhnya. Dapatkan informasi yang bermanfaat serta tips penggunaan produk dengan menjelajahi FAQ yang mudah digunakan. Temukan jawaban atas pertanyaan tentang produk dan dapatkan bantuan untuk pengaturan produk Anda. Unduh aplikasi Screen Share untuk meningkatkan pengalaman produk Anda. Untuk menikmati semua manfaat dari produk Logitech Anda, kunjungi **www.logitech.com/support/screenshare** dan manfaatkan beragam layanan dukungan Logitech yang berguna:

- Informasi produk
- Pemecahan Masalah / Troubleshooting
- Upgrade firmware
- Komunitas pendukung
- Unduhan Software
- Dokumentasi dalam kemasan
- Informasi garansi
- Suku cadang (jika tersedia)

TIPS PEMECAHAN MASALAH / TROUBLESHOOTING

Kunjungi **www.logitech.com/support/screenshare** untuk tips pemecahan masalah / troubleshooting dan informasi selengkapnya mengenai software.

© 2017 Logitech. Logitech, 罗技, Logi and other Logitech marks are owned by Logitech and may be registered. All other trademarks are the property of their respective owners. Logitech assumes no responsibility for any errors that may appear in this manual. Information contained herein is subject to change without notice.

版權所有 © 2017 年羅技。羅技、Logi 和其他羅技商標均歸羅技所有，並或已註冊。所有其它商標均是其各自所有者的財產。羅技對於本手冊中可能出現的任何錯誤不承擔任何責任。本手冊中包含的信息如有更改，恕不事先通知。

版權所有 © 2017 年羅技。羅技、Logi 和其他羅技商標均歸羅技所有，並或已註冊。所有其他商標均是其各自所有人的財產。羅技對於本手冊中可能出現的任何錯誤不承擔任何責任。手冊內容如有更改，恕不另行通知。

© 2017 Logitech. Logitech, Logi 및 기타 Logitech 상표는 Logitech의 소유이며 등록 상표일 수 있습니다. 그 밖의 모든 상표는 해당 소유자의 자산입니다. Logitech은 이 설명서에 명시된 어떤 오류에 대해서도 책임지지 않습니다. 이 설명서에 있는 정보는 예고 없이 변경될 수 있습니다.

© 2017 Logitech. Logitech, Logi, dan merek dagang Logitech lainnya adalah milik Logitech dan telah terdaftar. Semua merek dagang lain adalah properti dari setiap pemilik merek terkait. Logitech tidak bertanggung jawab atas setiap kesalahan yang terjadi akibat manual ini. Informasi di dalam manual ini dapat berubah sewaktu-waktu tanpa pemberitahuan.