

LOGICOOOL CRAYON

セットアップガイド



logicool®

Crayonセットアップガイド

製品の設定

Logicool Crayonは、オンにするだけで描画を開始することができます。ソフトウェアのダウンロードやペアリングは必要ありません。以下は、開始する際のヒントです。

1. お使いのデバイスが、iPad Pro 12.9インチ (第3世代)、iPad Pro 11インチ、iPad Air (第3世代)、iPad mini (第5世代)、またはiPad (第6世代)であることを確認してください。ロジクールCrayonに適合するのは上記デバイスのみです。
2. iPadがiOS 12.2以降に更新されていることを確認します。iOSバージョンを確認するには、iPadの[設定] → [全般] → [ソフトウェア]に進みます。
3. Crayonを使用する前に、以前接続されたデジタルペンシル (Apple Pencil®など) の接続を解除します。これを行うには、iPadの[設定] → [Bluetooth]に進み、接続を解除するデバイスを選択します。他のデジタルペンシルを削除したくない場合は、Crayonを使用する前に、Bluetooth®をオフにします。
4. 電源ボタンを1秒間押します。LEDが緑になった場合、使用準備ができています。LEDが赤色になった場合、使用前にCrayonを充電してください。

ソフトウェアの更新

iPadのiOSを更新すると、Crayonの機能が影響を受ける可能性があります。機能の変化に気付いた場合、以下の手順に従ってください。

1. Logicool Crayonソフトウェア更新をダウンロードします (<https://support.logicool.co.jp/product/crayon-ipad/downloads>)。
2. Lightningケーブルを使って、Logicool Crayonをノートパソコンに接続します。
3. メッセージに従ってソフトウェアを更新します。

ソフトウェア更新や製品のヒントなどに関する通知を受け取るには、<https://support.logicool.co.jp/product/crayon-ipad/register>にアクセスしてください。

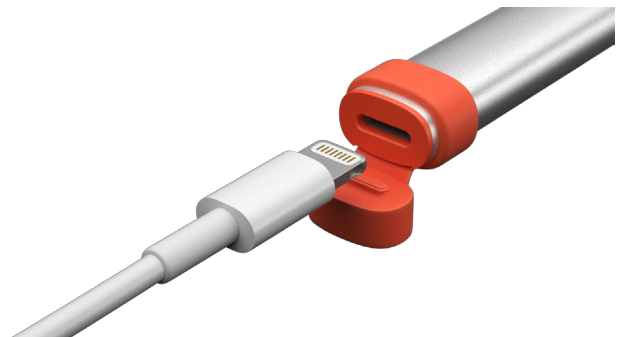
使用

数百ものApple Pencil対応アプリ (App Storeでダウンロード可能) で使用することができます。Logicool Crayonは感圧性ではないため、iPad上で強く押す必要はありません。傾けて線の太さを調節します。

充電方法

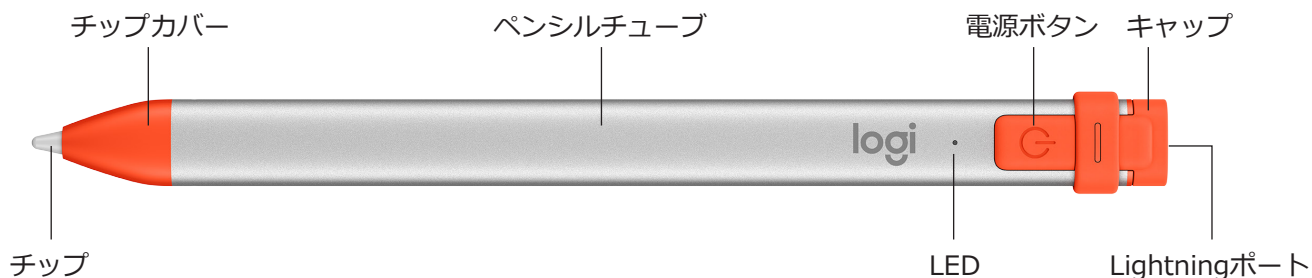
1. キャップを開けます。
2. Lightningケーブルを差し込みます。
3. ケーブルを電源アダプターまたはパソコンに接続して、充電します。
Crayonを0%から100%に充電するには約30分かかります。

注：充電中、Crayonは動作しません。



LEDの動作	Logicool Crayonのステータス
緑でフェードイン	電源オン
緑でフェードアウト	電源オフ
緑で点灯	フル充電完了
緑で点滅	充電中
赤で点滅	バッテリー残量が非常に低下しています (5%未満)
ボタンを押すと赤になる	バッテリー残量が低下しています (10%未満)
ボタンを押すと緑になる	バッテリー残量は十分です
黄色	ファームウェア更新

製品について



交換可能なパーツ

Logicool Crayonを落とすとチップが損傷する可能性があり、また使用によりすり減っていきます。これらのいずれかが発生した場合、画面の損傷を避けるため、チップを交換する必要があります。

交換用のチップカバー、およびキャップは、<https://support.logicool.co.jp/product/crayon-ipad/spare-parts>でご購入いただけます。

交換用のチップは<https://www.logicool.co.jp/product/crayon-replacement-tip>でご購入いただけます。

お手入れと保管に関するヒント

- バッテリーを節約するため、使用が終了したらCrayonをオフにしてください。オフにするのを忘れた場合、30分使用しないとCrayonは自動的にオフになります。
- Crayonは1.2mの高さからの落下に耐えるように設計されていますが、Crayonのチップまたは内部電子回路が損傷する可能性があるため、落下を避けてください。
- 汚れ、埃、およびその他の異物が充電ポート内部に入る場合があるため、キャップを開いたままにしないでください。
- Crayonのクリーニングを行う場合、水または刺激の弱い洗浄剤（アルコール15%未満）を布にスプレーして湿らせ（浸さないこと）、Crayonの表面を拭きます。充電ポートが湿らないようにし、Crayonが完全に乾いていることを確認してから保管します。