

G403 HERO

Gaming Mouse 游戏鼠标

遊戲滑鼠 LIGHTSPEED 무선 게이밍 마우스

SETUP GUIDE | 设置指南 | 設定指南 | 설치 가이드



logitech ™



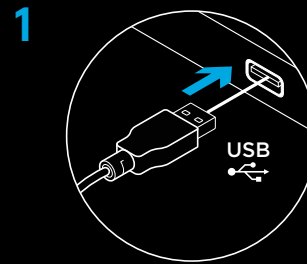
ENGLISH	3
简体中文	7
繁體中文	11
한국어	15

logitech ™
Important Safety, Compliance and
Warranty Information

SETUP INSTRUCTIONS

Please read the instructions before operating the product.

1 Plug mouse into USB port.



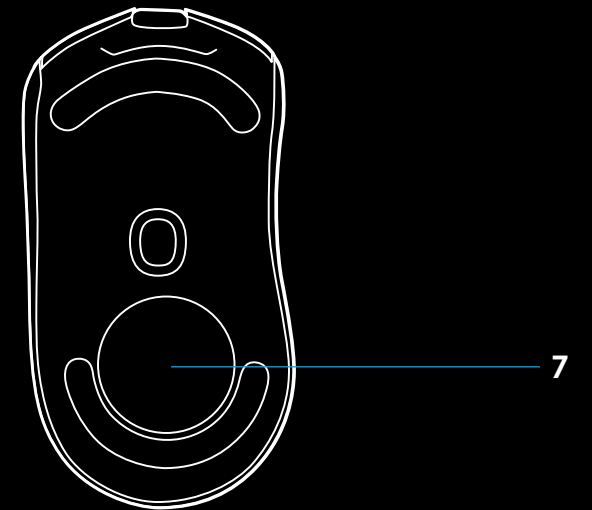
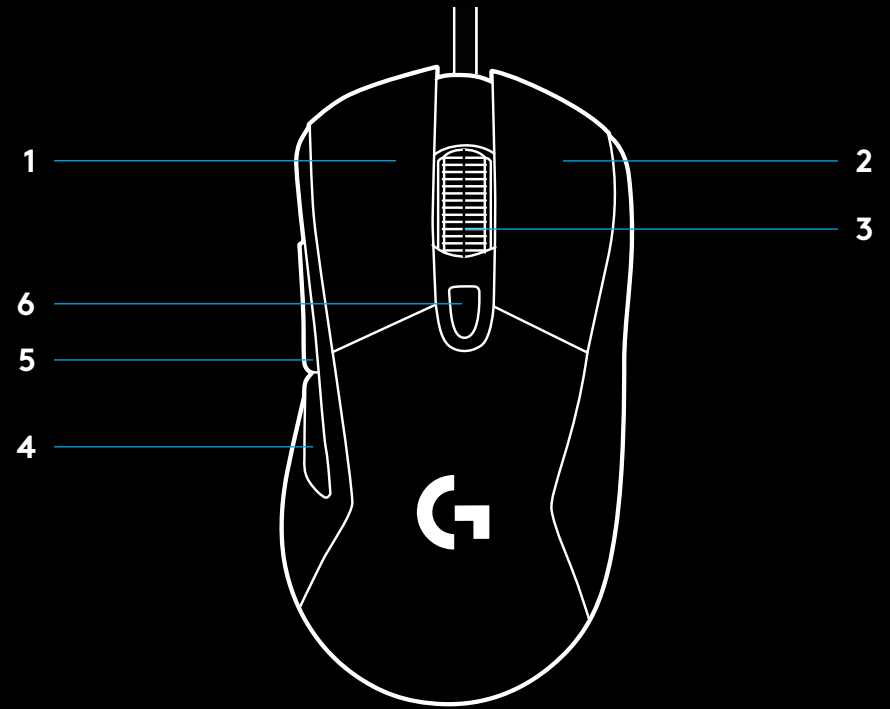
2 Download and install Logitech G HUB software from www.logitechG.com/GHUB.



www.logitechG.com/GHUB

6 FULLY PROGRAMMABLE BUTTONS

- 1 Left (Button 1)
- 2 Right (Button 2)
- 3 Wheel click (Button 3)
- 4 Back (Button 4)
- 5 Forward (Button 5)
- 6 DPI Cycle
- 7 Weight door



RGB PROGRAMMABLE LIGHTING

G403 HERO wheel and logo are illuminated with RGB LEDs.

These colors can be customized using Logitech G HUB gaming software to a variety of breathing, color cycling, or solid color modes.

Lighting patterns can also be synchronized with other supported Logitech G devices using this software.

LIGHTSYNC RGB

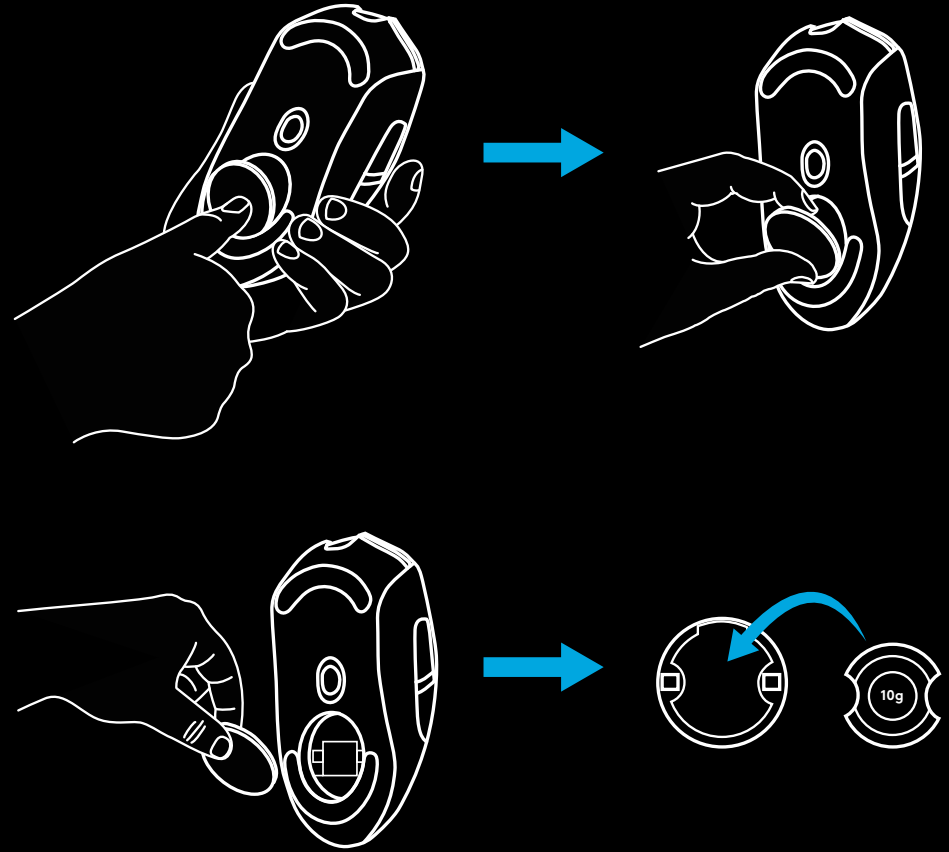
LIGHTSYNC RGB is game-driven, intelligent lighting that reacts to in-game action, audio, screen color and more.

Customize with Logitech G HUB gaming software to match your set up and style.



WEIGHT CUSTOMIZATION

An optional 10g weight can be found in the packaging.



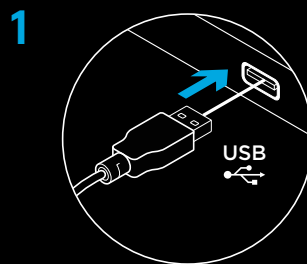
FREQUENTLY ASKED QUESTIONS

www.logitechG.com/support/G403-HERO

设置说明

请在操作产品前阅读说明书。

1 将鼠标插入 USB 端口。



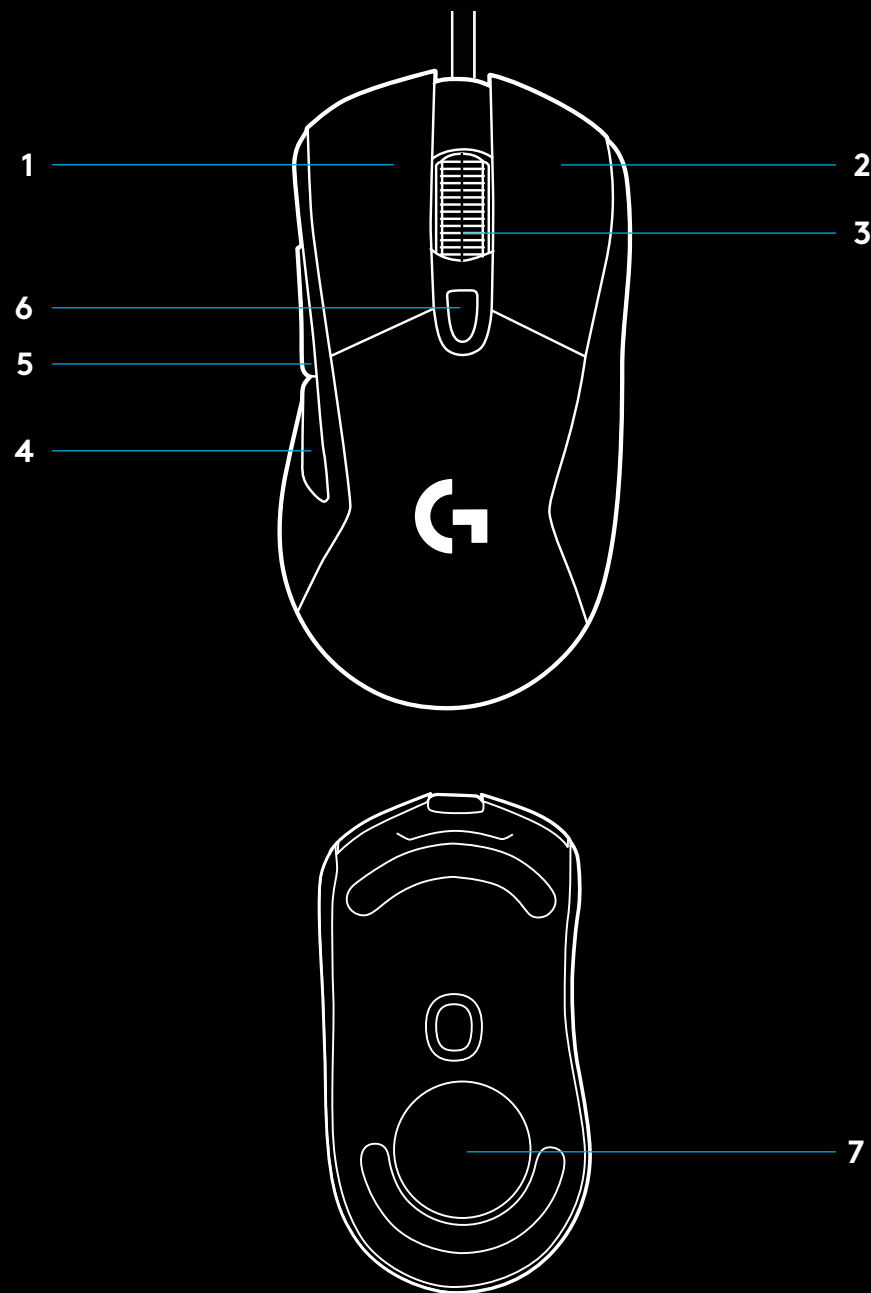
2 访问 www.logitechG.com/GHUB 下载并安装罗技 G HUB 软件。



www.logitechG.com/GHUB

6 个完全可编程按钮

- 1 左键 (按钮 1)
- 2 右键 (按钮 2)
- 3 滚轮点击 (按钮 3)
- 4 后退 (按钮 4)
- 5 前进 (按钮 5)
- 6 DPI 循环
- 7 砵码仓盖



可定制 RGB 背光

G403 HERO 滚轮和徽标配有 RGB LED 灯光。

可使用罗技 G HUB 游戏软件将背光颜色自定义为不同的呼吸效果、颜色循环或纯色模式。

还可使用此软件将背光模式与其他受支持的罗技 G 设备同步。

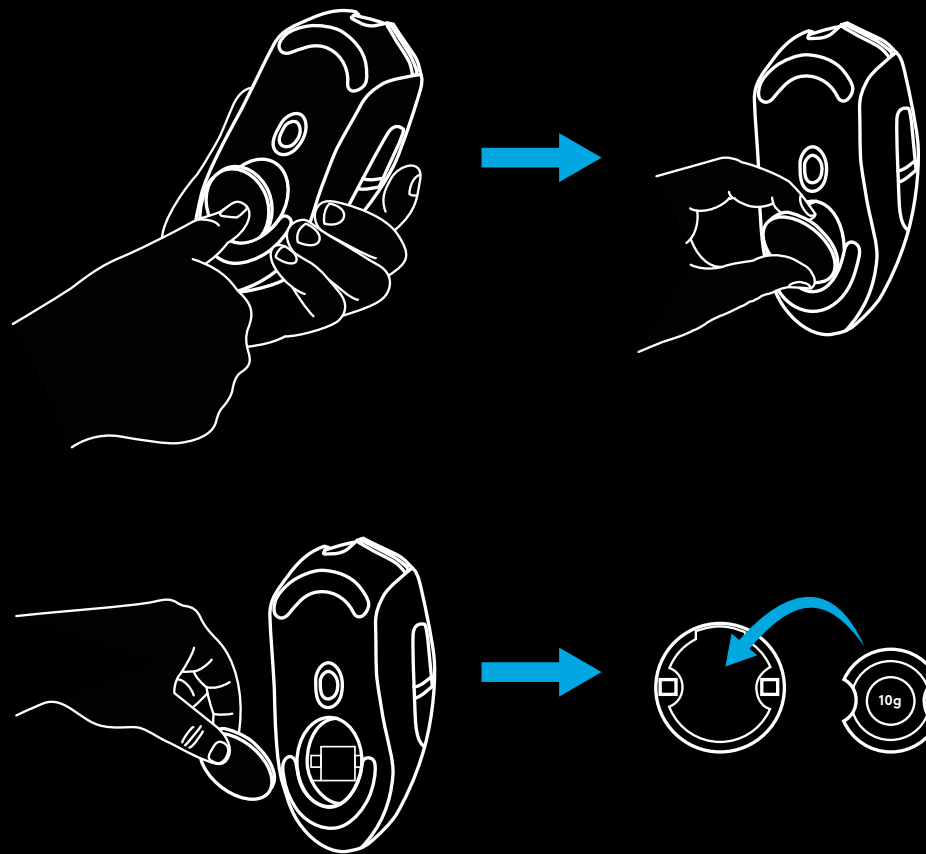
LIGHTSYNC RGB

LIGHTSYNC 智能炫光科技是游戏驱动的智能 RGB 灯光技术，可实时响应游戏内动作、音频和屏幕颜色等内容。使用罗技 G HUB 游戏软件进行自定义设置，以搭配您的装备和游戏风格。



自定义重量

随附 10 克可选配重。



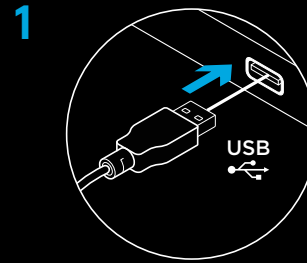
常见问题与解答

www.logitechG.com/support/G403-HERO

設定說明

操作此產品前請先閱讀指示說明。

1 將滑鼠插入 USB 連接埠。



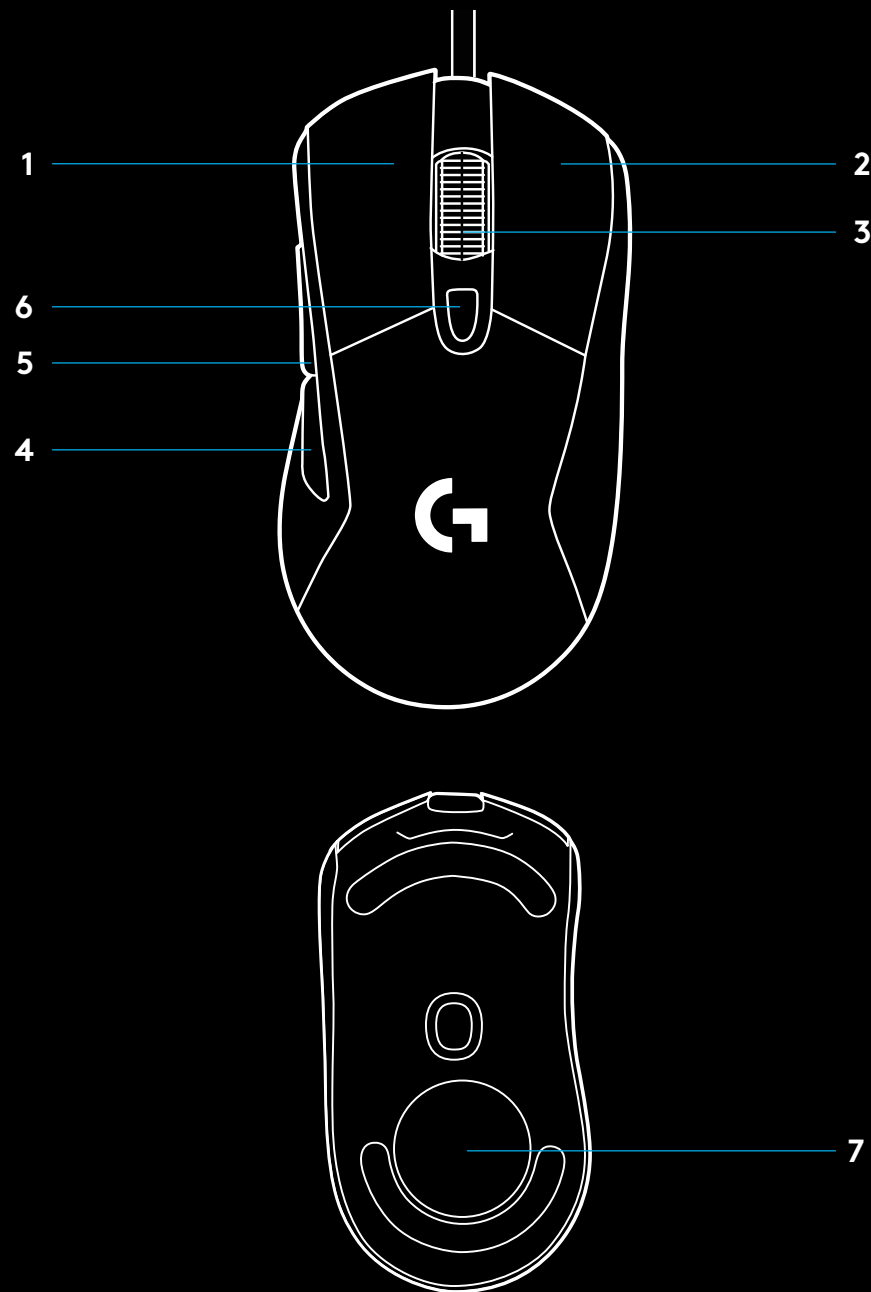
2 在下列網址下載並安裝羅技 G HUB 軟體：
www.logitechG.com/GHUB。



www.logitechG.com/GHUB

6 個可完全自訂的按鈕

- 1 左鍵 (按鈕 1)
- 2 右鍵 (按鈕 2)
- 3 滾輪按下 = (按鈕 3)
- 4 向後 (按鈕 4)
- 5 向前 (按鈕 5)
- 6 DPI 循環切換
- 7 砵碼室



可自訂 RGB 背光

G403 HERO 滾輪與標誌使用 RGB LED 照明。

這些顏色可以使用羅技 G HUB 遊戲軟體自訂為各種呼吸效果、色彩循環或實色模式。

也可以使用此軟體與其他支援的羅技 G 系列裝置同步背光樣式。

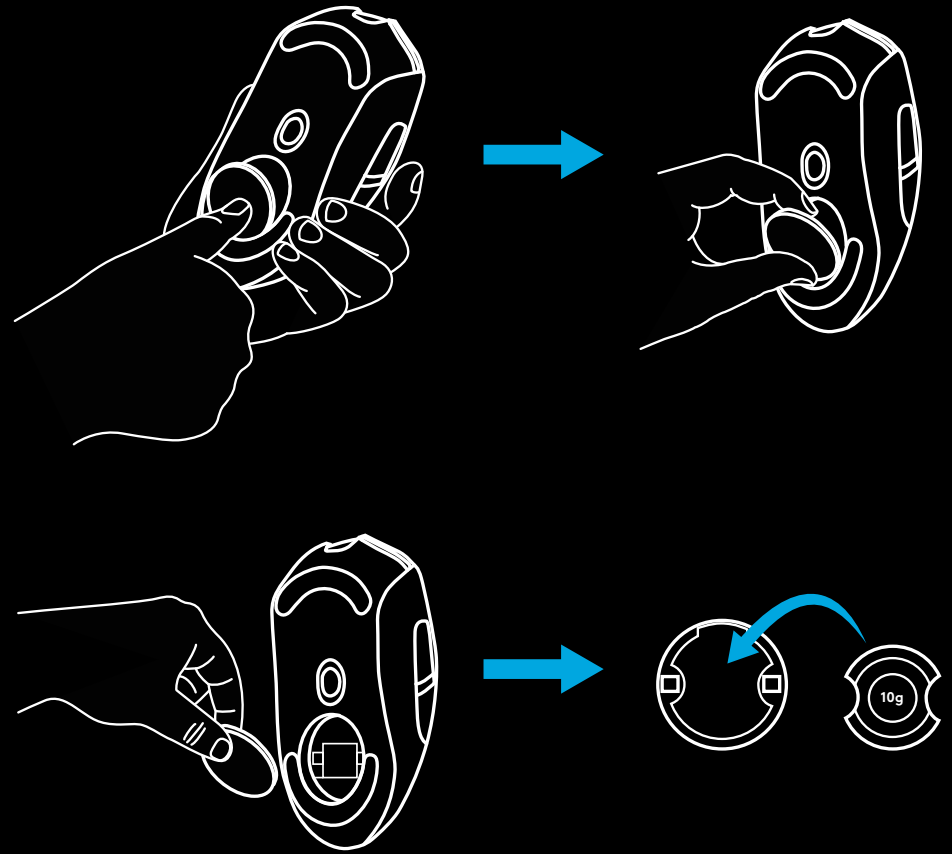
LIGHTSYNC RGB

LIGHTSYNC RGB 是遊戲導向的智慧型背光，可根據遊戲中的動作、音訊、螢幕色彩等等做出回應。1使用羅技 G HUB 遊戲軟體進行自訂以配合您的設定和風格。



砝碼自訂

在包裝中可以找到選用的 10 公克砝碼。



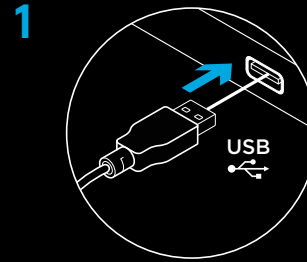
常見問答集

www.logitechG.com/support/G403-HERO

설치 지침

제품을 사용하기 전에 지침을 읽으십시오.

1 마우스를 USB 포트에 연결하십시오.



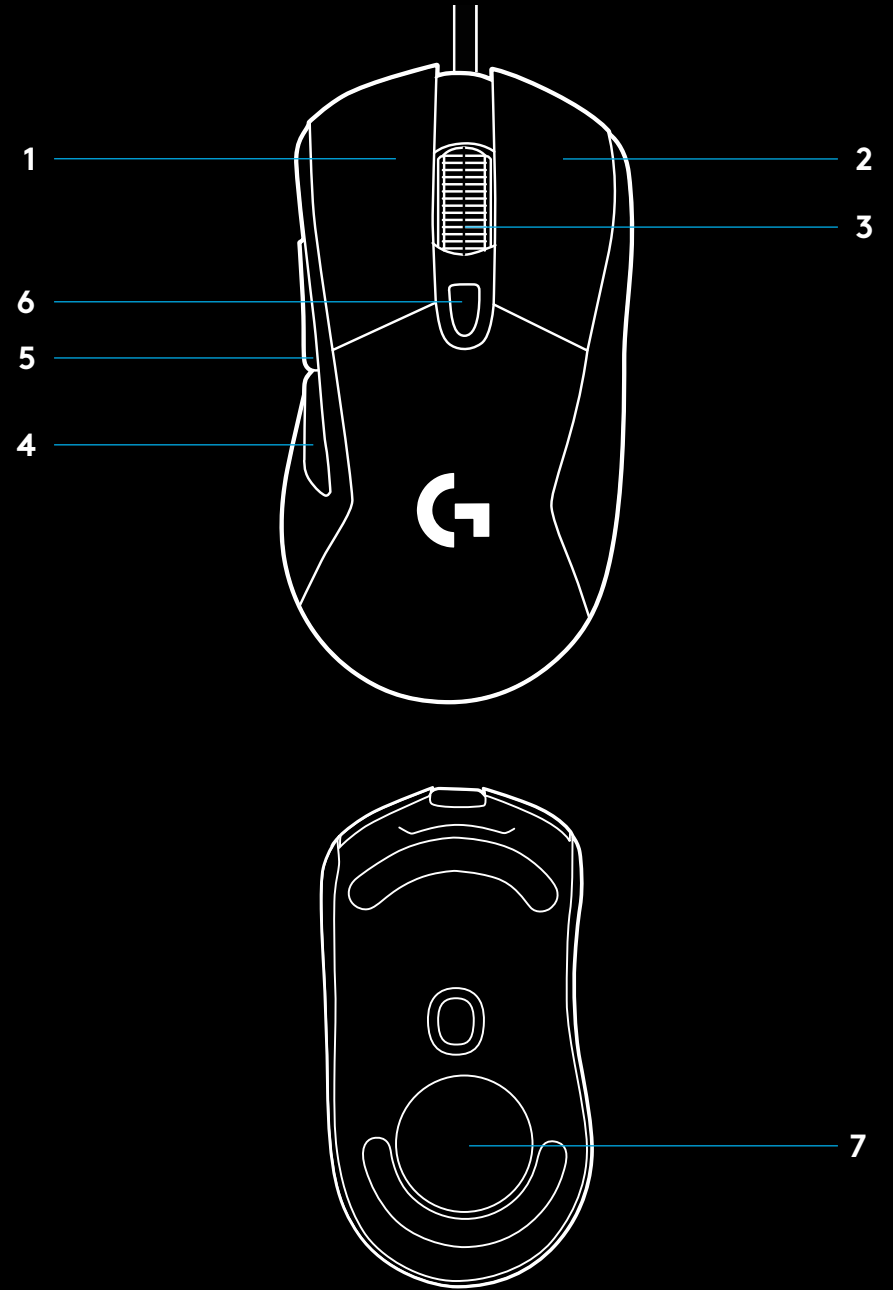
2 Logitech G HUB 소프트웨어를 www.logitechG.com/GHUB에서 다운로드하여 설치하십시오.



www.logitechG.com/GHUB

6개의 프로그래밍 가능한 버튼

- 1 왼쪽(버튼 1)
- 2 오른쪽(단추 2)
- 3 휠 클릭(단추 3)
- 4 뒤로(단추 4)
- 5 앞으로(버튼 5)
- 6 DPI 주기
- 7 무게추 도어



RGB 프로그래밍 가능한 조명

G403 HERO 휠 및 로고는 RGB LED로 점등됩니다.

이러한 색상은 로지텍 G HUB 게이밍 소프트웨어를 사용해 다양한 범위, 색 순환 또는 단색 모드로 설정할 수 있습니다.

조명 패턴은 이 소프트웨어를 사용하는 다른 지원되는 로지텍 G 장치와도 동기화할 수 있습니다.

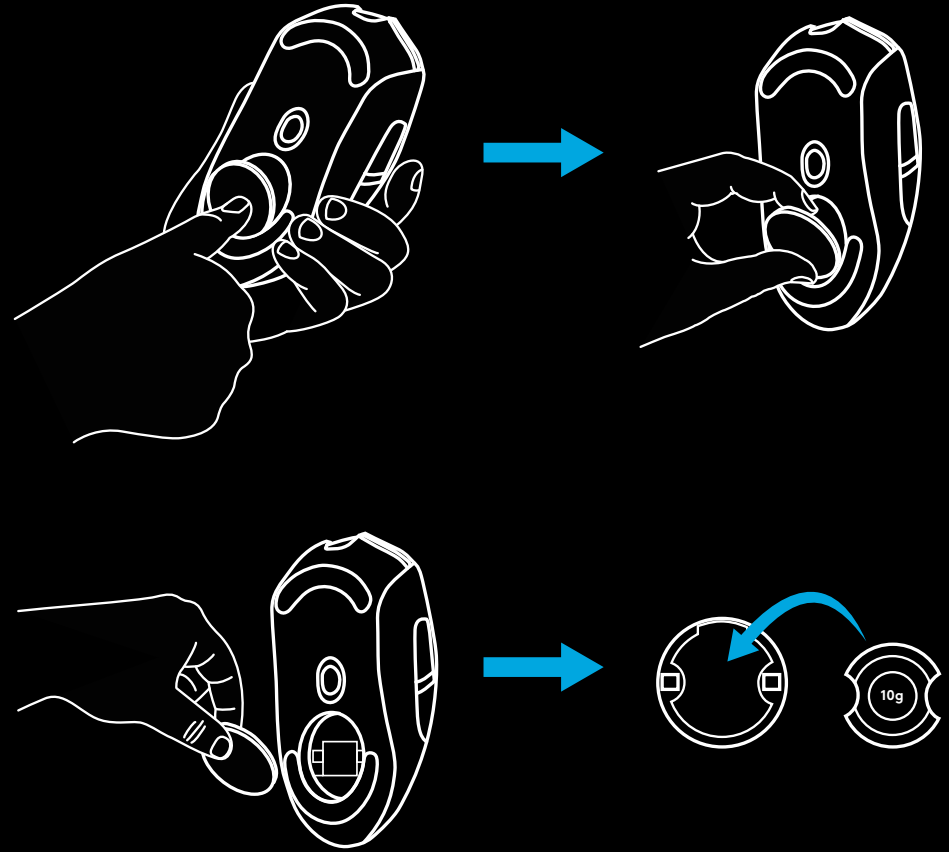
LIGHTSYNC RGB

LIGHTSYNC RGB는 게임 내 동작, 오디오, 화면 색상 등에 반응하는 게임 중심의 지능적인 조명 기술입니다. 로지텍 G HUB 게이밍 소프트웨어로 사용자 설정 및 스타일에 맞게 커스터마이징하십시오.



무게 커스터마이징

본 패키지에는 10g의 무게추가 포함되어 있습니다.



FAQ

www.logitechG.com/support/G403-HERO



© 2019 Logitech, Logi, 罗技 and the Logitech Logo are trademarks or registered trademarks of Logitech Europe S.A. and/or its affiliates in the U.S. and other countries. All other trademarks are the property of their respective owners. Logitech assumes no responsibility for any errors that may appear in this manual. Information contained herein is subject to change without notice.

版权所有 ©2019 年罗技。Logi 和罗技标志为 Logitech Europe S.A. 和/或其美国及其他国家/地区附属公司的注册商标。所有其它商标均是其各自所有者的财产。罗技对于本手册中可能出现的任何错误不承担任何责任。本手册中包含的信息如有更改，恕不事先通知。

WEB-621-001367.003

版權所有 © 2019 年羅技。羅技、Logi 和其他羅技商標均歸羅技所有，並或已註冊。所有其他商標，均是其各自所有人的財產。羅技對於本手冊中可能出現的任何錯誤不承擔任何責任。本手冊中包含的資訊如有更改，恕不事先通知。

© 2019 Logitech, Logi, Logitech 로고는 미국과 기타 국가에서 로지텍 유럽 및/또는 그 계열사의 상표 또는 등록 상표입니다. 그 밖의 모든 상표는 해당 소유자의 자산입니다. 그 밖의 모든 상표는 해당 소유자의 자산입니다. Logitech은 이 설명서에 명시된 어떤 오류에 대해서도 책임지지 않습니다. 이 설명서에 있는 정보는 예고 없이 변경될 수 있습니다.