

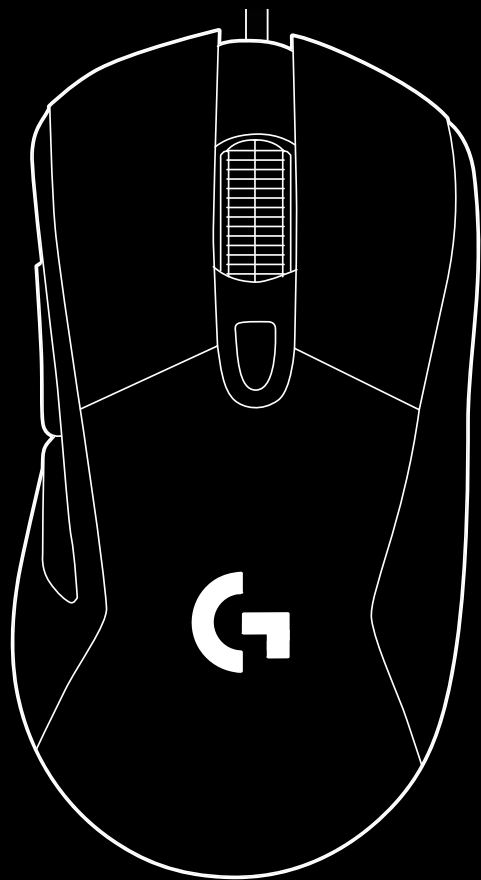
G403 HERO

ゲーミング マウス

セットアップガイド



logicool ™



logicool 

重要な安全、コンプライアンスおよび
保証に関する情報

保証書

この保証書は裏面に印刷されていますので大切に保管して下さい。

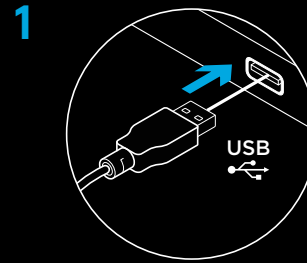
製品名	Logicool® G403 HERO gaming mouse	ご購入日	年 月 日
型番	G403H	販売店名	
保証期間	ご購入日から2年間		
お客様	お名前	様	
	ご住所	〒	
	電話番号	- -	

620-009105.000

設定方法

製品をご使用になる前に、必ず取扱説明書をお読みください。

1 マウスのケーブルをUSBポートに差し込みます。



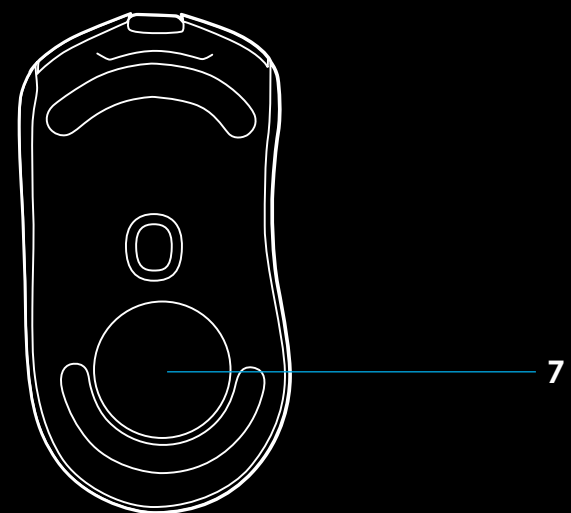
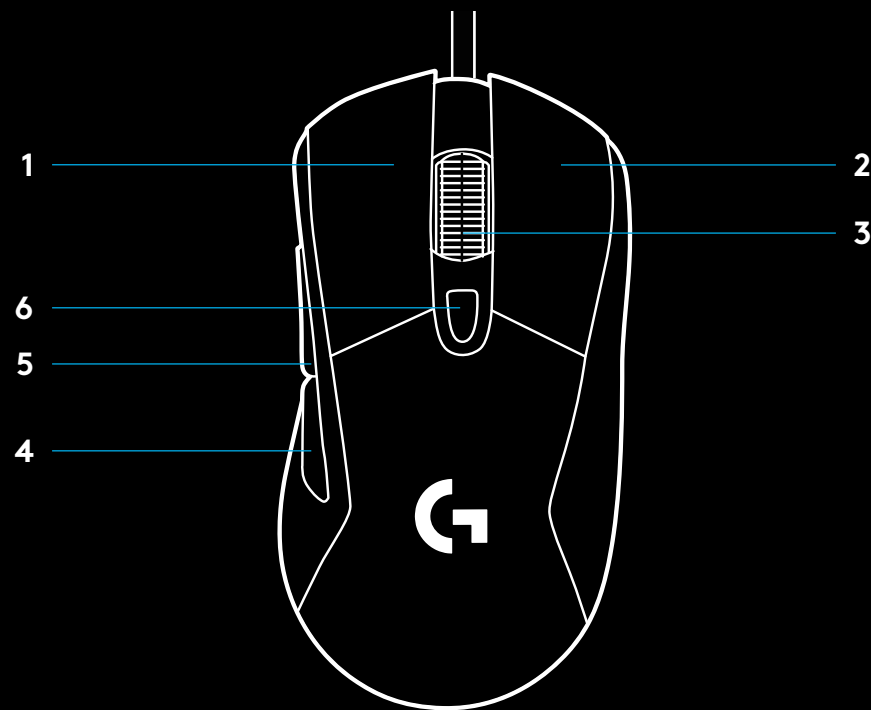
2 Logicool G HUBソフトウェアを gaming.logicool.co.jp/ja-jp/innovation/g-hub.htmlからダウンロードしてインストールします。



[gaming.logicool.co.jp/
ja-jp/innovation/g-hub.html](http://gaming.logicool.co.jp/ja-jp/innovation/g-hub.html)

プログラム可能な6個のボタン

- 1 左 (ボタン1)
- 2 右 (ボタン2)
- 3 ホイールクリック (ボタン3)
- 4 戻る (ボタン4)
- 5 進む (ボタン5)
- 6 DPIサイクル
- 7 ウェイトドア



プログラミング可能なRGBライト

G403 HEROのホイールおよびロゴがRGB LEDで点灯します。

これらの色は、Logicool G HUBゲーミングソフトウェアを使って、様々なブリージング、カラーサイクル、またはソリッドカラー モードにカスタマイズすることができます。

このソフトウェアを使って、ライトパターンを他の対応ロジクールGデバイスと同期させることもできます。

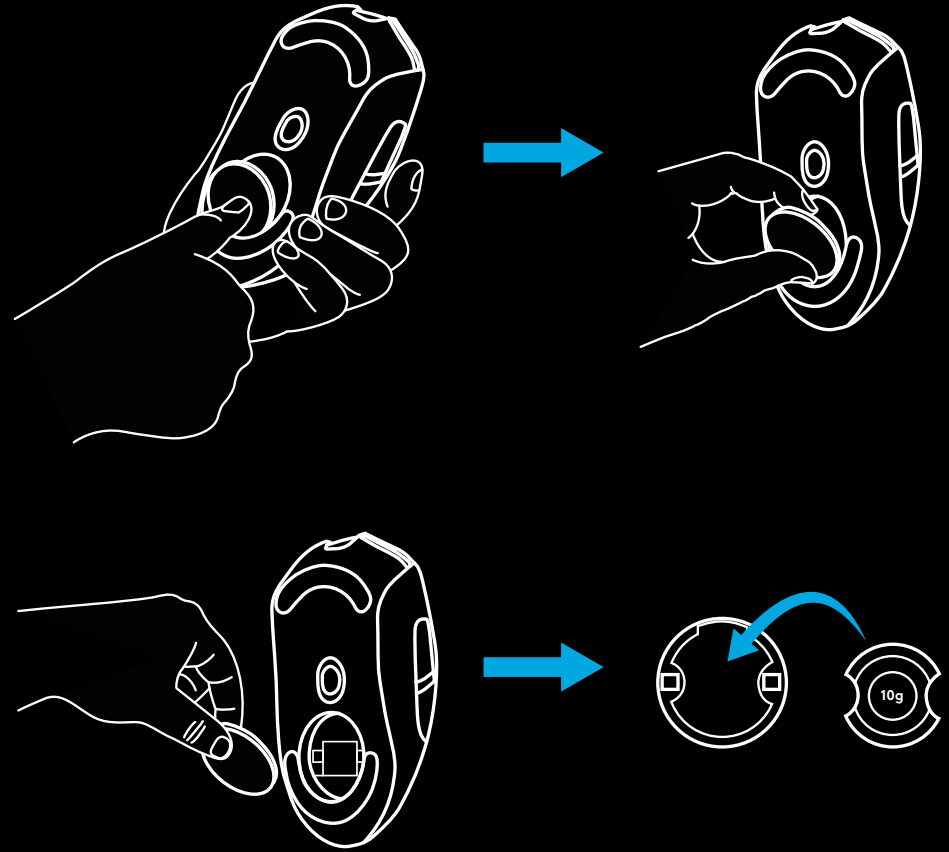
LIGHTSYNC RGB

ゲーム内のアクション、オーディオ、画面上の色などと連動するインテリジェントなライトシステム、LIGHTSYNC RGBを搭載。カスタマイズも可能です。Logicool G HUBゲーミングソフトウェアを使って、自分のシステムやスタイルに合わせてカスタマイズしましょう。



ウェイトのカスタマイズ

任意で取り付け可能な10gのウェイトが1個同梱されています。



よくある質問

https://support.logicool.co.jp/ja_jp/product/G403-HERO/downloads

製品サポート

ロジクールホームページでは、ユーザー登録や製品の最新情報、製品のアップデートファイル、最新のトラブルシューティング等を提供していますので、ぜひご利用ください。

<http://www.logicool.co.jp>

カスタマーサポート

株式会社ロジクール カスタマーサポートページをご覧ください。

www.logicool.co.jp/support/g903

